



749 000 €

Réf. 7695300

Rue du Blanc Champ 2 - 1470 Bousval



443 m²



3



2

CASULA SPRL

+32 84 77 00 43 - mail : info@easyhome-immo.be

Borchamps 24 --- 6900 Marche-en-Famenne

TVA : BE 0669 936 537 - IPI 509.677

Coordonnées du bien

Rue Rue du Blanc Champ

N° 2

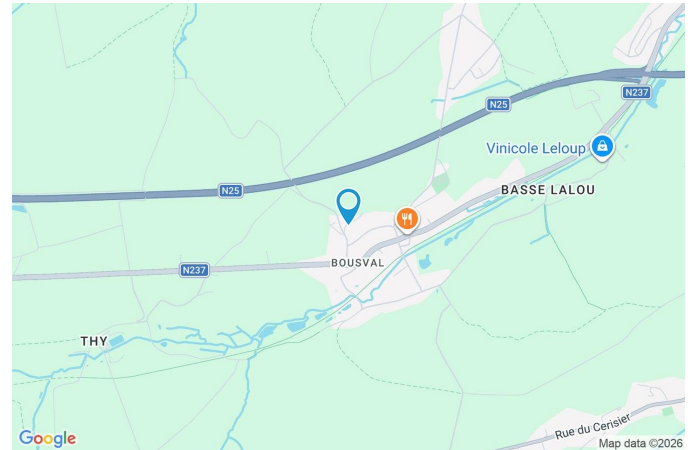
CP 1470

Ville Bousval

Pays Belgique

Latitude 50.616802

Longitude 4.504432



PARCELLE - DIMENSIONS ET AMÉNAGEMENTS

↖ Orientation façade avant	Nord-ouest
↘ Déclivité	Plat
▶ Largeur de la façade	12.00 m
▶ Surface bâtie au sol	135.00 m ²
▶ Profondeur de la parcelle	53 m
▶ Surface de la parcelle	640.00 m ²
▶ Largeur de la parcelle	13.00 m

Informations provenant du site du cadastre



Description globale du bien

Etat général	Bon
Surface habitable	443 m ²
Surface totale	443 m ²
Nombre de façades	3
Nombre d'étages	3
Nombre de pièces	13
Nombre de chambre(s)	3
Nombre de salle de bains	2
Type de propriété	Maison
Environnement	Zone d'habitation



Descriptif extérieur

Jardin (terrain arrière)		Terrasse (terrain arrière)
Aménagé pelouse		Sol carrelage bois composite
Orientation sud-est		Orientation sud-est
Déclivité plat		
Parking	Place(s) 3	
Parking (terrain avant)	Place(s) 3	
Terrasse (terrain arrière)	120 m ²	
Jacuzzi		

Aménagement intérieur

Rez-de-chaussée	127 m ²
Hall d'entrée, living 1, cuisine 1, wc, escalier, local technique	
1er étage	131 m ²
Living 2, cuisine 2	
2ème étage	127 m ²
Salon, chambre 1, chambre 2, salle de bains 1	
3ème étage	58 m ²
Chambre 3, salle de bains 2, hall	

Rez-de-chaussée

Hall d'entrée

 superficie : 14.30 m²

Longueur : 4.69 m

Largeur : 4.42 m

FenêtreChâssis oscillo-battants sans ouverture matière pvc
Triple**Sol**

Carrelage

Hauteur sous-plafond

2.45 m

Éclairage

Points lumineux au plafond

Escalier

Tournant

Prise(s) électrique(s)

1

Rez-de-chaussée

Living 1



 superficie : 91.82 m²

Longueur : 13.86 m

Largeur : 7.91 m

Accès

Avec coin cuisine

Avec coin douche

Douche multi-jet

WC classique

Évier simple

Porte

Battante

Parking place(s) 3

Oui

Porte

Pvc

Triple

Fenêtre

Châssis oscillo-battants porte-fenêtre matière pvc

Triple

Sol

Carrelage

Hauteur sous-plafond

2.45 m

Rez-de-chaussée

Cuisine 1

**Hauteur sous-plafond**

2.45 m

Prise(s) électrique(s)

4

Semi-équipée

Oui

Évier

Simple

Plaque de cuisson

Type vitrocéramique Tactile

Hotte

Type en îlot

Évacuation à recyclage

Sol

Carrelage

Éclairage

Points lumineux au plafond

1er étage

Living 2



 superficie : 131.25 m²

Longueur : 13.86 m

Largeur : 10.86 m

Accès		Sol	Parquet massif
Terrasse		Hauteur sous-plafond	2.5 m
Jardin		Éclairage	Points lumineux au plafond
Avec coin cuisine	Oui	Chauffage	Poêle à pellet
Porte		Prise(s) électrique(s)	7
Coulissante		Escalier	Tournant
Pvc			
Triple			
Fenêtre			
Châssis oscillo-battants matière pvc			
Triple			

1er étage

Cuisine 2



Hauteur sous-plafond	2.5 m
Prise(s) électrique(s)	10
Équipée	Oui
Évier	Simple
Plaque de cuisson	Vitrocéramique
Hotte	
En îlot	
Évacuation à recyclage	

Frigo	Américain
Lave-vaisselle	Full-intégré
Four	À air pulsé
Fenêtre	
Châssis à soufflet matière pvc	
Triple	
Sol	Carrelage
Éclairage	Points lumineux au plafond

2ème étage

Salon

 superficie : 57.11 m²

Longueur : 8.99 m

Largeur : 8.05 m

FenêtreChâssis oscillo-battants sans ouverture matière pvc
Triple**Sol**

Parquet massif

Hauteur sous-plafond

3.1 m

Type de plafond

Plafond mansardé

Éclairage

Points lumineux au plafond

Prise(s) électrique(s)

2

Escalier

Tournant

2ème étage

Chambre 1

 superficie : 28.47 m²

Longueur : 6.48 m

Largeur : 4.39 m

FenêtreChâssis PVC double vitrage
fenêtre de toit**Type de plafond**

Plafond mansardé

Sol

Parquet massif

Éclairage

Points lumineux au plafond

Hauteur sous-plafond

2.45 m

Prise(s) électrique(s)

2

2ème étage

Chambre 2

 superficie : 32.56 m²

Longueur : 6.48 m

Largeur : 6.35 m

Fenêtre Châssis PVC double vitrage
fenêtre de toit

Sol Parquet massif

Hauteur sous-plafond 2.45 m

Type de plafond Plafond mansardé

Éclairage Points lumineux au plafond
mural

Prise(s) électrique(s) 3

2ème étage

Salle de bains 1

 superficie : 9.19 m²

Longueur : 3.40 m

Largeur : 2.69 m

Hauteur sous-plafond 2.45 m**Prise(s) électrique(s)** 4**Douche** Multi-jet**WC** Classique**Lavabo** Double**Fenêtre****Éclairage****Sol****Type de plafond**Châssis PVC double vitrage
type fenêtre de toit

Points lumineux au plafond

Carrelage

Plafond mansardé

3ème étage

Chambre 3

 superficie : 27.35 m²

Longueur : 5.40 m

Largeur : 5.06 m

FenêtreChâssis PVC double vitrage
fenêtre de toit**Type de plafond**

Plafond mansardé

Sol

Parquet massif

Éclairage

Points lumineux au plafond

Hauteur sous-plafond

2.4 m

Prise(s) électrique(s)

3

3ème étage

Salle de bains 2

 superficie : 19.34 m²

Longueur : 5.40 m

Largeur : 3.58 m

Hauteur sous-plafond	2.4 m	Lavabo	Double
Prise(s) électrique(s)	4	Fenêtre	Châssis PVC double vitrage type fenêtre de toit
Douche	Cabine	Éclairage	Points lumineux au plafond
Baignoire	Bain à bulles	Sol	Carrelage
WC	Classique	Type de plafond	Plafond mansardé

Autres

REZ-DE-CHAUSSÉE - WC

 superficie : 1.87 m²

Longueur : 1.72 m

Largeur : 1.15 m

WC	Classique	Hauteur sous-plafond	2.35 m
Lavabo	Simple	Type de plafond	Plafond mansardé
Sol	Carrelage	Éclairage	Points lumineux au plafond

REZ-DE-CHAUSSÉE - ESCALIER

 superficie : 4.86 m²

Longueur : 2.83 m

Largeur : 2.53 m

REZ-DE-CHAUSSÉE - LOCAL TECHNIQUE

 superficie : 14.13 m²

Longueur : 5.19 m

Largeur : 2.71 m

Sol	Carrelage
Éclairage	Points lumineux au plafond
Hauteur sous-plafond	2.45 m
Prise(s) électrique(s)	4

3ÈME ÉTAGE - HALL

 superficie : 10.82 m²

Longueur : 5.41 m

Largeur : 2.00 m

Hauteur sous-plafond

2.4 m

Éclairage

Points lumineux au plafond

Escalier

Tournant

Sol

Parquet massif

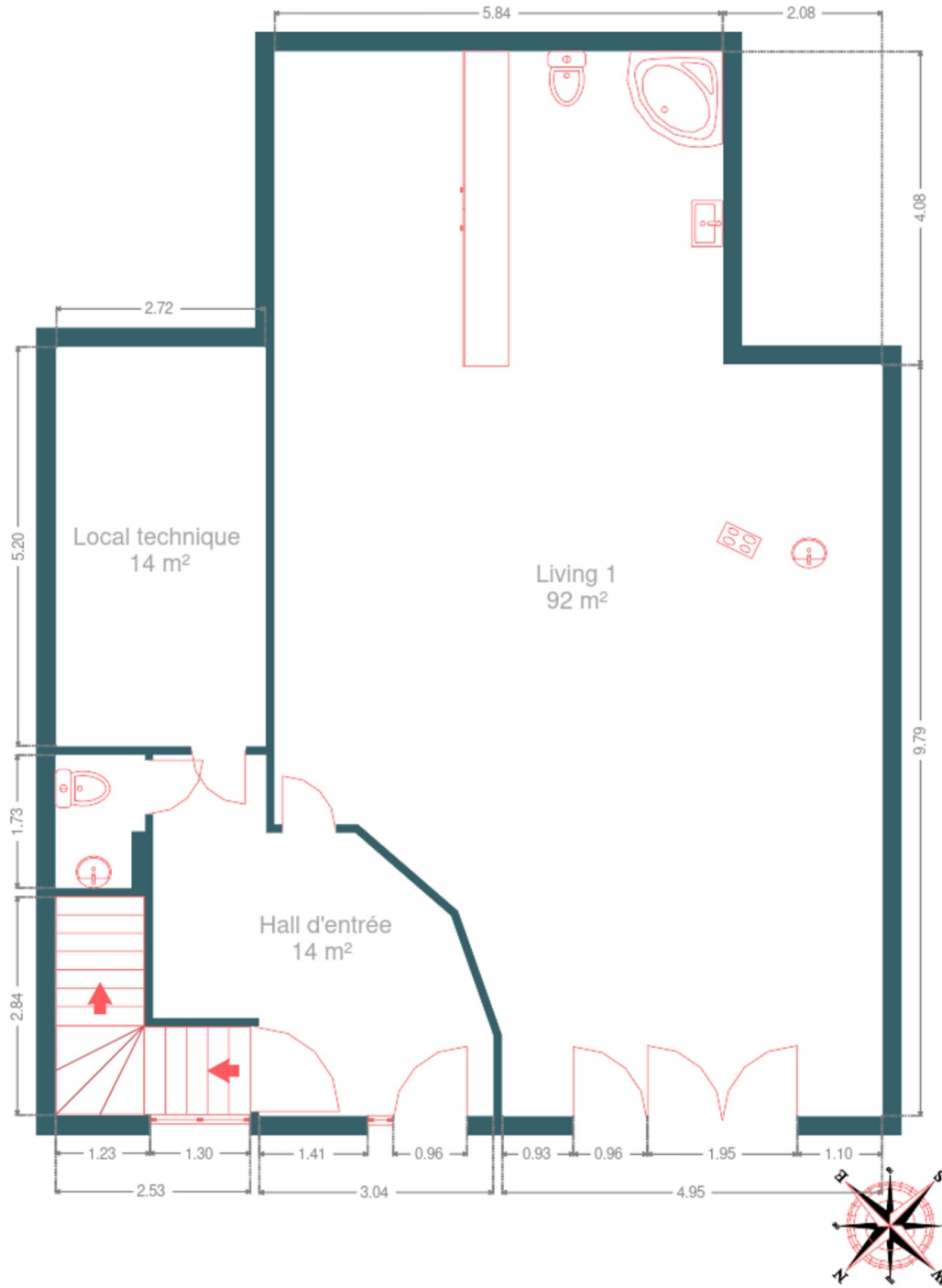
Type de plafond

Plafond mansardé

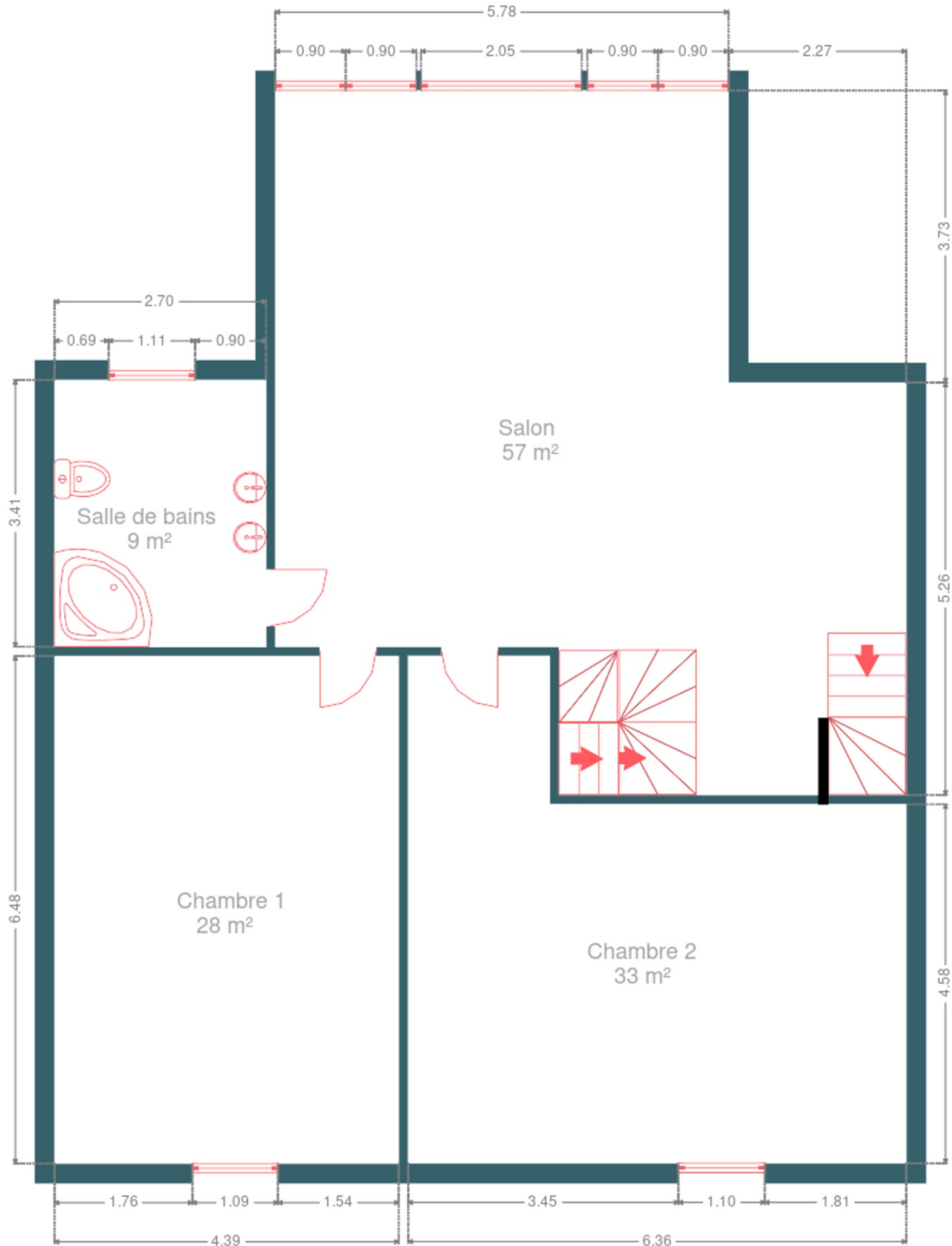
RÉCAPITULATIF DES MÉTRÉS

Rez-de-chaussée	Longueur	Largeur	Superficie
Hall d'entrée	4.69 m	4.42 m	14.30 m ²
Living 1	13.86 m	7.91 m	91.82 m ²
Wc	1.72 m	1.15 m	1.87 m ²
Escalier	2.83 m	2.53 m	4.86 m ²
Local technique	5.19 m	2.71 m	14.13 m ²
1er étage	Longueur	Largeur	Superficie
Living 2	13.86 m	10.86 m	131.25 m ²
2ème étage	Longueur	Largeur	Superficie
Salon	8.99 m	8.05 m	57.11 m ²
Chambre 1	6.48 m	4.39 m	28.47 m ²
Chambre 2	6.48 m	6.35 m	32.56 m ²
Salle de bains 1	3.40 m	2.69 m	9.19 m ²
3ème étage	Longueur	Largeur	Superficie
Chambre 3	5.40 m	5.06 m	27.35 m ²
Salle de bains 2	5.40 m	3.58 m	19.34 m ²
Hall	5.41 m	2.00 m	10.82 m ²
Total			443.07 m²

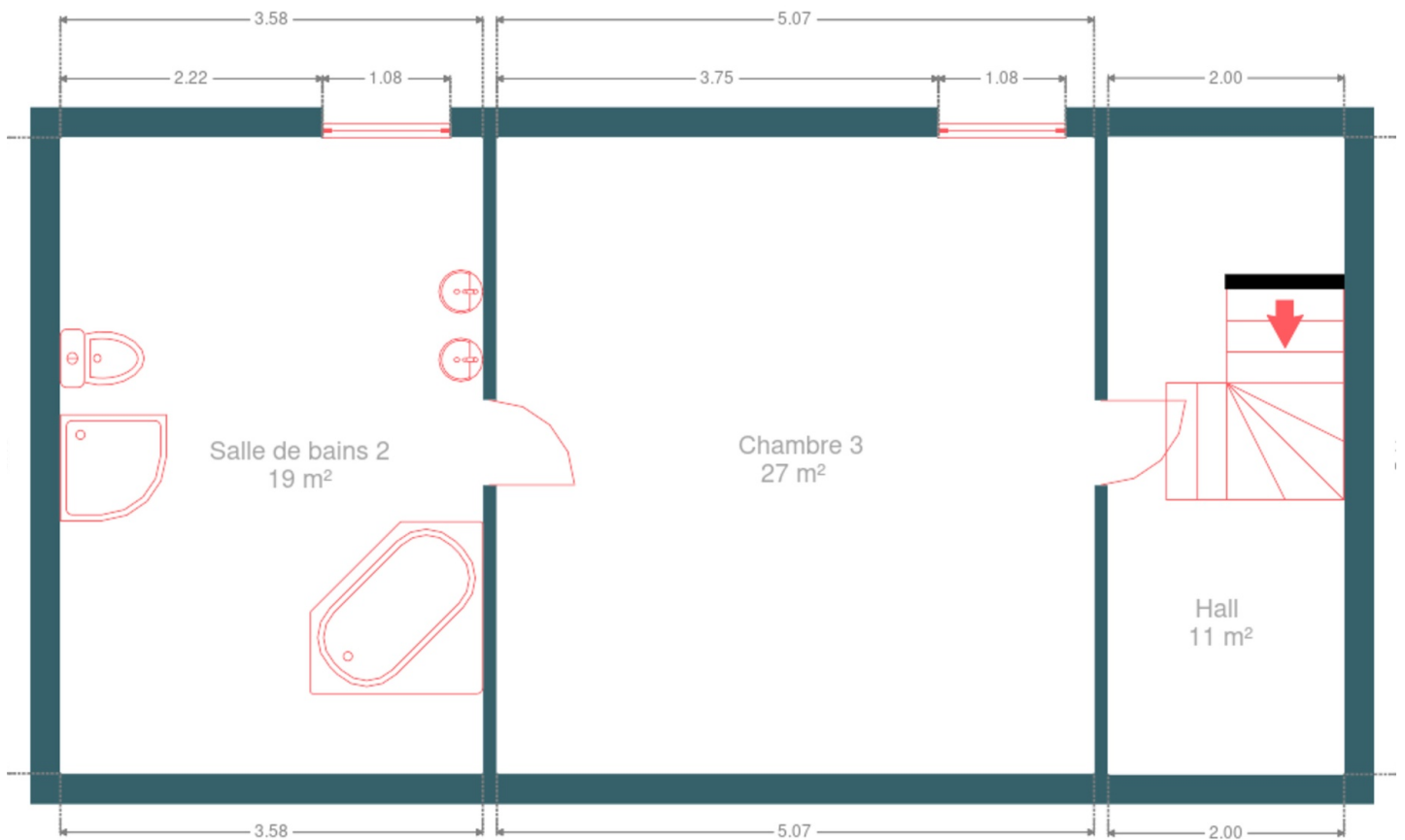
Plan - Rez-de-chaussée



Plan - 2ème étage



Plan - 3ème étage



Extérieur



Extérieur



Extérieur



Technique

Année de construction 2014

Zingueries

Matériaux zinc

État bon

État Bon

Couverture Tuiles

Matériaux façade Brique

Etat Bon

Châssis

Matière pvc

Double vitrage triple

Adoucisseur d'eau Oui

Ventilation Naturelle

Chauffe-eau

Nombre 1

Nombre de litres 80

Compteur électrique Bi-horaire

Chauffage

Nature pellet

Poêle

Compt. d'eau Nombre 1

Internet Câble

Citerne eau

Avec groupe hydrophore

Capacité 10000

Enterrée



Description détaillée de l'environnement

MOBILITÉ

Arrêt de bus	250
Accès ferroviaire	2600
Accès autoroutier	4500
La Roche	2575 m

ÉCOLES

Ecole Sainte Marie	247 m
Ecole Communale de Bousval	453 m
Ecole Communale de Ways	2600 m



POINTS D'INTÉRÊTS

Pharmacie de Bousval	273 m
Médecin	306 m
Le Grand Arbre - Centre Médico-psychologique	
Restaurant	339 m
Patatou, frieterie Bousval?	
Médecin	381 m
Taelman Godelieve	
Médecin	879 m
Chloé d'Adesky - ORL Genappe	
Articles pour la maison	1565 m
Flowell International	

Plan situation



🏠 EasyHome
📍 Borchamps 24, 6900
Marche-en-Famenne
✉ info@easyhome-immo.be
☎ +32 84 77 00 43
🌐 <https://www.easyhome-immo.be/>
🏠 N° IPI : 509.677

👤 Rubis Baudoux
✉ rubis@easyhome-immo.be
☎ +32 486 03 53 38
☎ +32 486 03 53 38
Rubis
Baudoux