

EASY ESTATE

RENCONTRES IMMOBILIÈRES



395 000 €

Réf. 7699716

Rue Ferdinand Lenoir 118 - 1 1090 Jette



146 m²



3



1

Easy Estate SRL

Boulevard Clovis 43, 1000 Bruxelles
003242500488 / info@easy-estate.be
TVA: BE0794263219 / IPI: 514239

Description globale du bien

Etat général	Bon
Surface habitable	146 m ²
Surface totale	146 m ²
Nombre de façades	3
Etage	2
Nombre de pièces	8
Nombre de chambre(s)	3
Nombre de salle de douches	1
Type de propriété	Duplex



Descriptif extérieur

Terrasse (terrain avant)	19 m ²
Sol carrelage	
Orientation sud	

Aménagement intérieur

Rez-de-chaussée	6 m ²
Escalier	
1er étage	99 m ²
Living, cuisine, chambre 1, salle de douche, wc, escalier, hall	
2ème étage	41 m ²
Hall de nuit, chambre 2, chambre 3	

1er étage

Living



 superficie : 66.00 m²

Longueur : 9.38 m

Largeur : 7.41 m

Ouvert sur	Cuisine	Prise(s) électrique(s)	10
Fenêtre	Châssis bois double vitrage fenêtre de toit	Prise téléphone	Oui
Sol	Carrelage	Prise réseau	Oui
Hauteur sous-plafond	2.5 m	Escalier	
Type de plafond	Plafond mansardé	Matériaux bois	
Éclairage	Spots encastrés	2/4 tournant	
Chauffage	Radiateur(s)	Prise télédistribution	Oui

1er étage

Cuisine



Hauteur sous-plafond	2.59 m
Américaine équipée	Oui
Four micro ondes	Oui
Ouvert sur	Living
Évier	
Simple	
Inox	
Plaque de cuisson	Vitrocéramique
Hotte	
En îlot	
Évacuation à recyclage	

Frigo	Encastré avec congélateur
Lave-vaisselle	Full-intégré
Four	
À air pulsé	
De la marque Zanussi	
Îlot central	Oui
Fenêtre	Châssis PVC double vitrage oscillo-battants
Sol	Carrelage
Éclairage	Spots encastrés

1er étage

Chambre 1



☒ superficie : 13.50 m²

Longueur : 3.88 m

Largeur : 3.66 m

Fenêtre

Châssis bois double vitrage
fenêtre de toit

Éclairage

Points lumineux au plafond

Sol

Quick-Step

Chauffage

Radiateur(s)

Hauteur sous-plafond

2.95 m

Prise(s) électrique(s)

4

Type de plafond

Plafond mansardé

1er étage

Salle de douche



 superficie : 9.39 m²

Longueur : 3.91 m

Largeur : 3.66 m

Douche	Carrelage + porte	Type de plafond	Plafond mansardé
Lavabo	Double	Éclairage	Points lumineux au plafond
Fenêtre	Châssis PVC double vitrage oscillo-battants	Extracteur d'air	Oui
Sol	Carrelage	Prise(s) électrique(s)	4
Hauteur sous-plafond	2.5 m	Oui	1

1er étage

Wc



 superficie : 0.93 m²

Longueur : 1.08 m

Largeur : 0.86 m

WC

Suspendu

Éclairage

Points lumineux au plafond

Sol

Carrelage

Extracteur d'air

Oui

Hauteur sous-plafond

2.25 m

2ème étage

Chambre 2



☒ superficie : 17.49 m²

Longueur : 4.61 m

Largeur : 3.95 m

Fenêtre

Châssis bois double vitrage
fenêtre de toit

Éclairage

Points lumineux au plafond

Sol

Quick-Step

Chauffage

Radiateur électrique

Hauteur sous-plafond

2.45 m

Prise(s) électrique(s)

4

Type de plafond

Plafond mansardé

2ème étage

Chambre 3



 superficie : 16.55 m²

Longueur : 4.77 m

Largeur : 3.61 m

Fenêtre

Châssis bois double vitrage
fenêtre de toit

Éclairage

Points lumineux au plafond

Sol

Quick-Step

Chauffage

Radiateur électrique

Hauteur sous-plafond

2.45 m

Prise(s) électrique(s)

4

Type de plafond

Plafond mansardé

Autres

REZ-DE-CHAUSSÉE - ESCALIER

✘ superficie : 5.83 m² Longueur : 5.70 m Largeur : 1.77 m

1ER ÉTAGE - ESCALIER

✘ superficie : 3.38 m² Longueur : 4.27 m Largeur : 0.79 m

1ER ÉTAGE - HALL

✘ superficie : 5.84 m² Longueur : 3.03 m Largeur : 2.75 m

Hauteur sous-plafond 2.54 m
Éclairage Spots encastrés
Chauffage Radiateur(s)
Sol Carrelage

2ÈME ÉTAGE - HALL DE NUIT

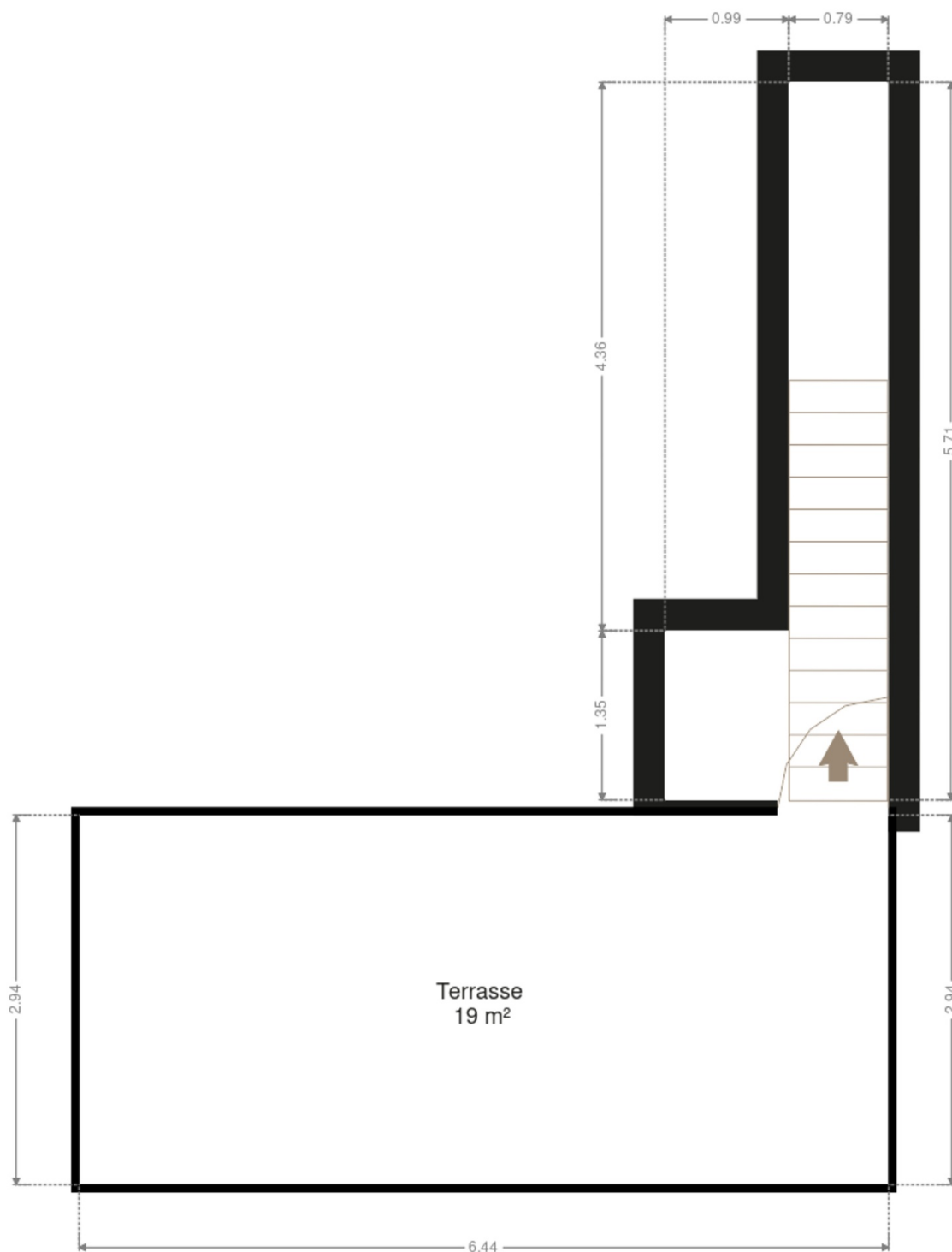
✘ superficie : 7.02 m² Longueur : 3.64 m Largeur : 1.92 m

Escalier		Hauteur sous-plafond	2.45 m
Matériaux bois		Type de plafond	Plafond mansardé
2/4 tournant		Éclairage	Points lumineux au plafond
Fenêtre	Châssis bois double vitrage fenêtre de toit	Prise(s) électrique(s)	1
Sol	Quick-Step		

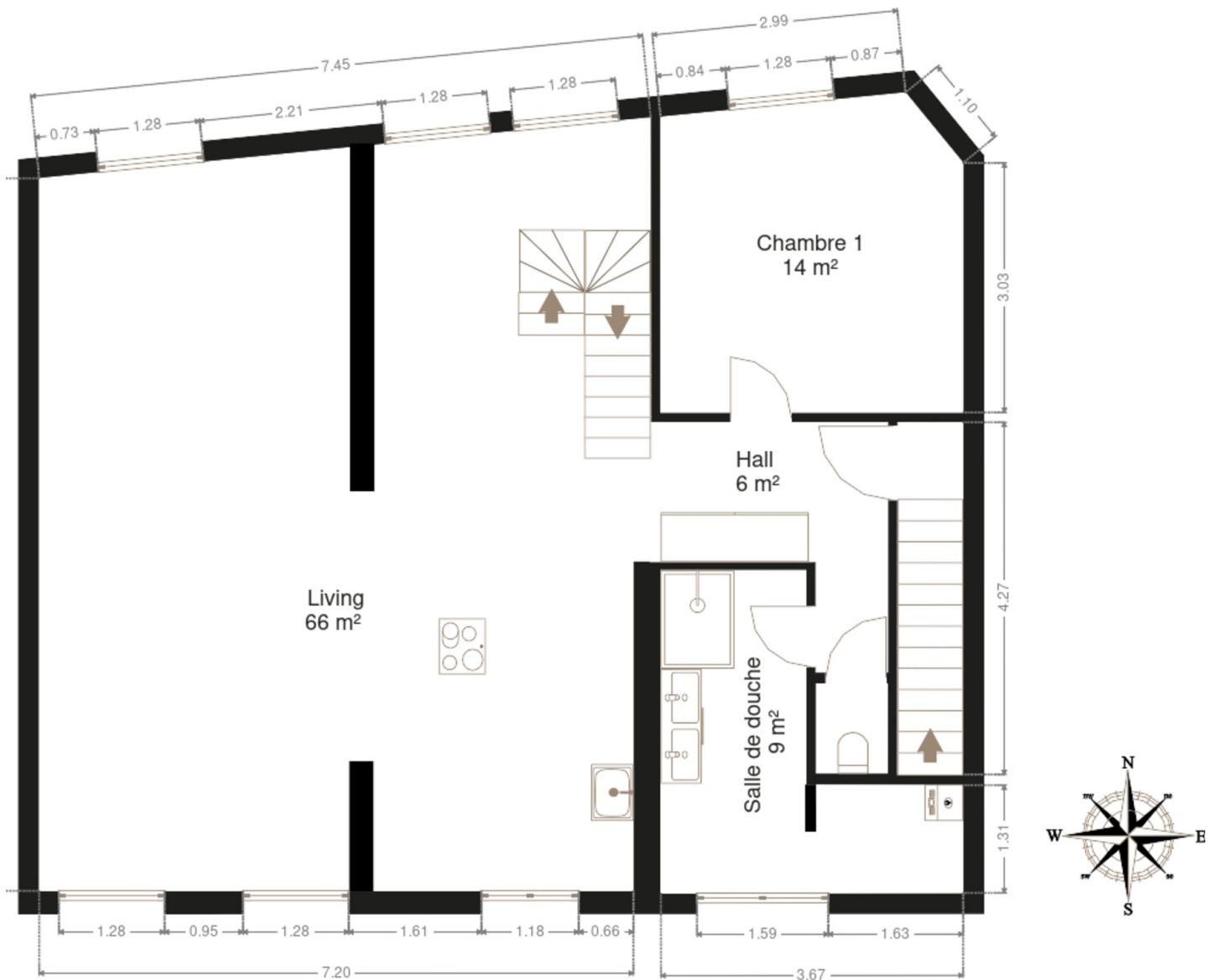
RÉCAPITULATIF DES MÉTRÉS

Rez-de-chaussée	Longueur	Largeur	Superficie
Escalier	5.70 m	1.77 m	5.83 m ²
1er étage	Longueur	Largeur	Superficie
Living	9.38 m	7.41 m	66.00 m ²
Chambre 1	3.88 m	3.66 m	13.50 m ²
Salle de douche	3.91 m	3.66 m	9.39 m ²
Wc	1.08 m	0.86 m	0.93 m ²
Escalier	4.27 m	0.79 m	3.38 m ²
Hall	3.03 m	2.75 m	5.84 m ²
2ème étage	Longueur	Largeur	Superficie
Hall de nuit	3.64 m	1.92 m	7.02 m ²
Chambre 2	4.61 m	3.95 m	17.49 m ²
Chambre 3	4.77 m	3.61 m	16.55 m ²
Total			145.93 m²

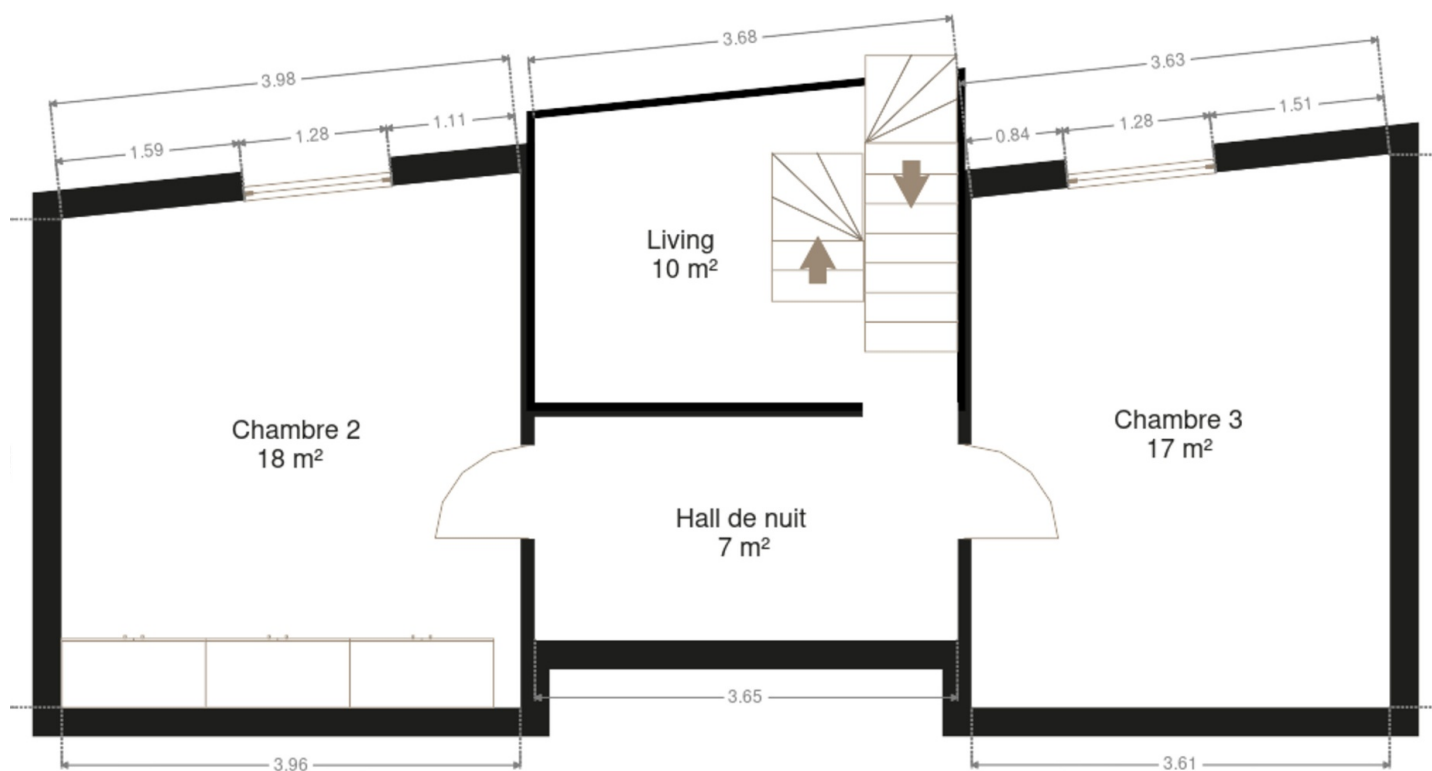
Plan - Rez-de-chaussée



Plan - 1er étage



Plan - 2ème étage



Extérieur



Technique

Zingueries	Matériaux pvc
Couverture	Tuiles terre cuite
Matériaux façade	Crépis
Etat	Bon
Châssis	
Matière bois pvc	
Double vitrage	
Compteur gaz	
Oui	
Nombre 1	
Individuel	
Vidéophone	Oui
Compteur électrique	Mono-horaire
Chauffage	
Type individuel	
Nature gaz de ville	
Mode radiateur(s)	
Type à ventouse	
Marque vaillant	
Nombre 1	
Thermostat d'ambiance	Oui
Compt. d'eau	Nombre 2
TV	Prise tv
Téléphone	Oui
Internet	Fibre optique



Description détaillée de l'environnement

MOBILITÉ

Arrêt de bus	50
Accès ferroviaire	1600
Accès autoroutier	3100
Demineurs	303
Tour-et-Taxis	672
Pannenhuis	681

ÉCOLES

Ecole Primaire et Maternelle Saint-Michel de Jette	112
Sint-Michiëlsschool Jette	112
Saint-Pierre de Jette	286
Scholengemeenschap Spectrum	318
Ecole Jacques Brel	390
Sint-Pieterscollege Jette	429
Sint-Pieterscollege Basisschool	429
GO! Technisch Atheneum Jette	438
Jette	455



POINTS D'INTÉRÊTS

Grand magasin	591
Hema	
Agence de Voyage	1159
WEP	
Hébergement	1207
Hôtel Frederiksborg	
Hôpital	1272
CHU Brugmann - Site Victor Horta	
Hébergement	1301
B&B Basilique	
Hébergement	1427
B&B Marianne	
Hébergement	1440
Residenza Galatea	
Hébergement	1448
Eurocap	

Plan situation



📍 Easy Estate Bruxelles

📍 Boulevard Clovis 43, 1000 Bruxelles

✉ info@easy-estate.be

☎ +32 4 250 04 88

📄 N° IPI : 514239

👤 Andonis Maraslis

✉ andonis@easy-estate.be

☎ +32 486 72 64 55

Andonis

Maraslis