

# Presbytère 8

CRÉÉ LE  
2026-03-05

<b>Surface totale</b> 402.80 m <sup>2</sup>	<b>Étages</b> 3	<b>Pièces</b> 22	<b>Salles de bain</b> 3.2
--	--------------------	---------------------	------------------------------

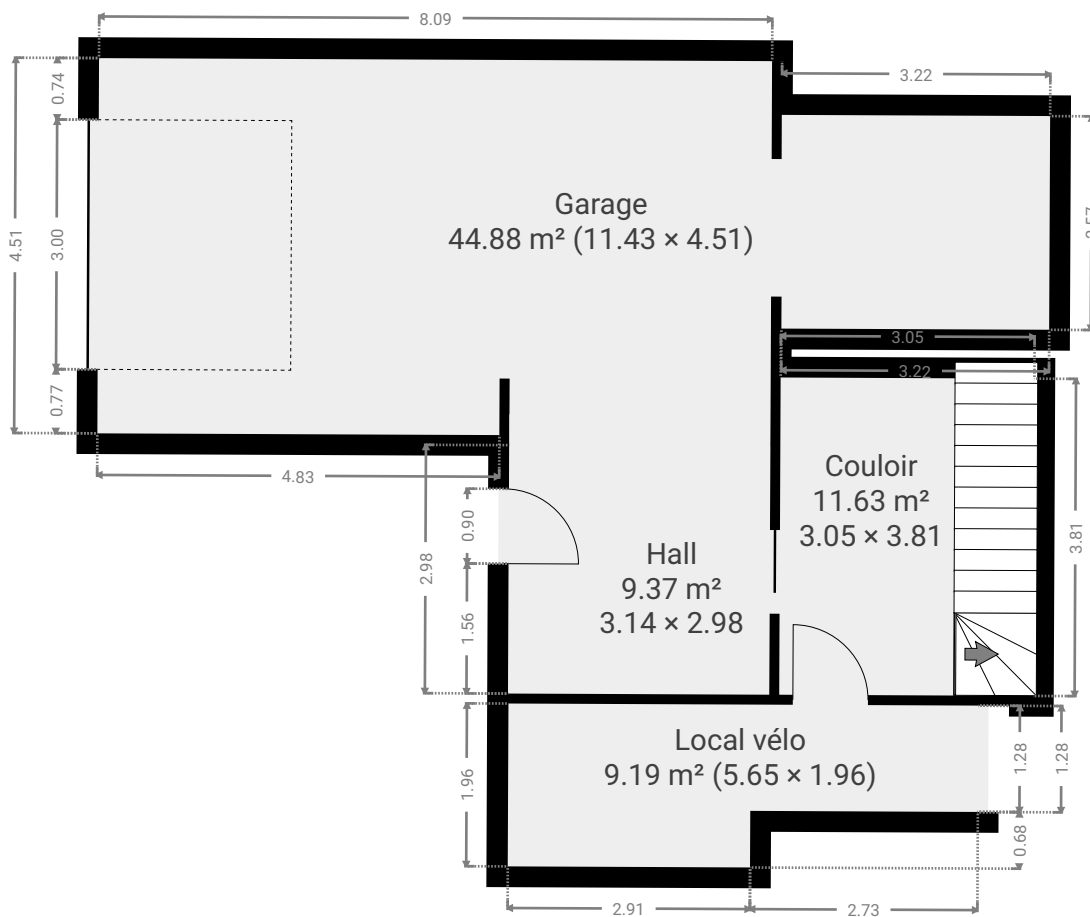
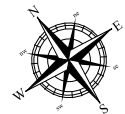
# Presbytère 8

SURFACE TOTALE : 402.80 m<sup>2</sup> • SURFACE HABITABLE : 297.67 m<sup>2</sup> • ÉTAGES : 3 • PIÈCES : 22



## ▼ Rez-de-chaussée

SURFACE TOTALE : 75.03 m<sup>2</sup> • SURFACE HABITABLE : 20.96 m<sup>2</sup> • PIÈCES : 4



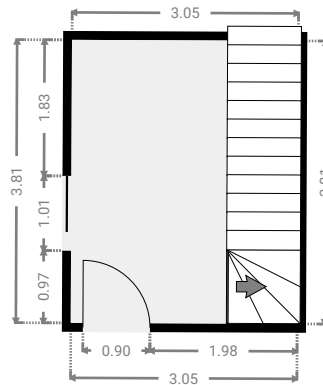
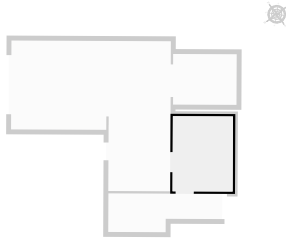
# Presbytère 8

SURFACE TOTALE : 402.80 m<sup>2</sup> • SURFACE HABITABLE : 297.67 m<sup>2</sup> • ÉTAGES : 3 • PIÈCES : 22



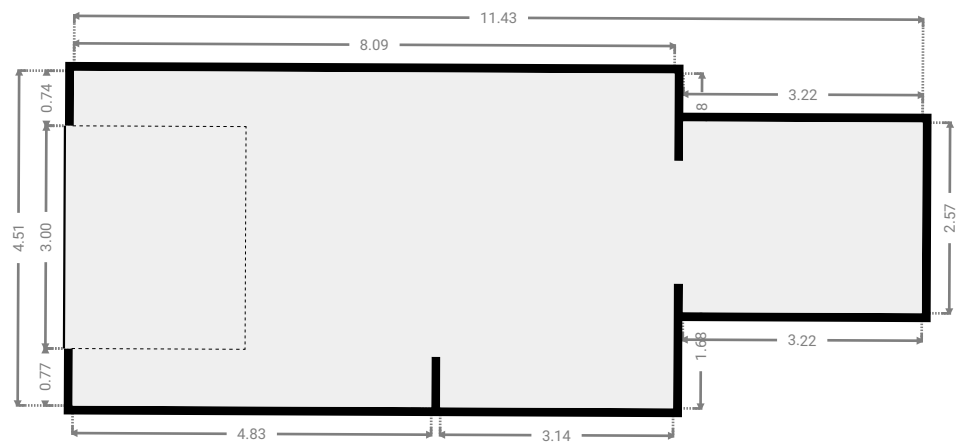
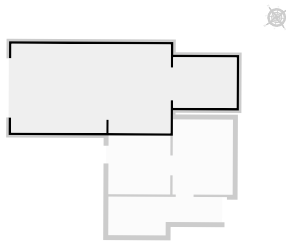
## ▼ Couloir Rez-de-chaussée

LARGEUR : 3.05 m • LONGUEUR : 3.81 m  
SURFACE : 11.63 m<sup>2</sup> • PÉRIMÈTRE : 13.72 m



## ▼ Garage Rez-de-chaussée

LARGEUR : 11.43 m • LONGUEUR : 4.51 m  
SURFACE : 44.88 m<sup>2</sup> • PÉRIMÈTRE : 35.08 m



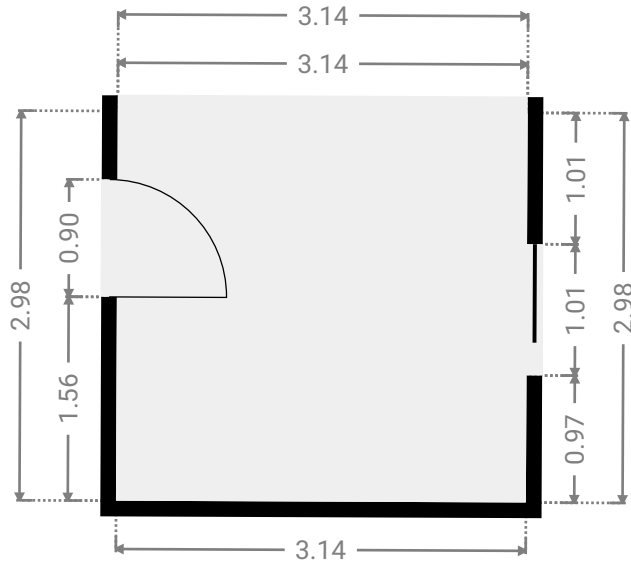
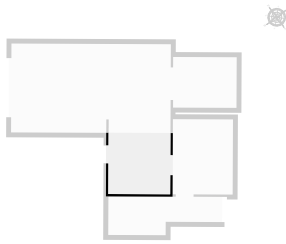
# Presbytère 8

SURFACE TOTALE : 402.80 m<sup>2</sup> • SURFACE HABITABLE : 297.67 m<sup>2</sup> • ÉTAGES : 3 • PIÈCES : 22



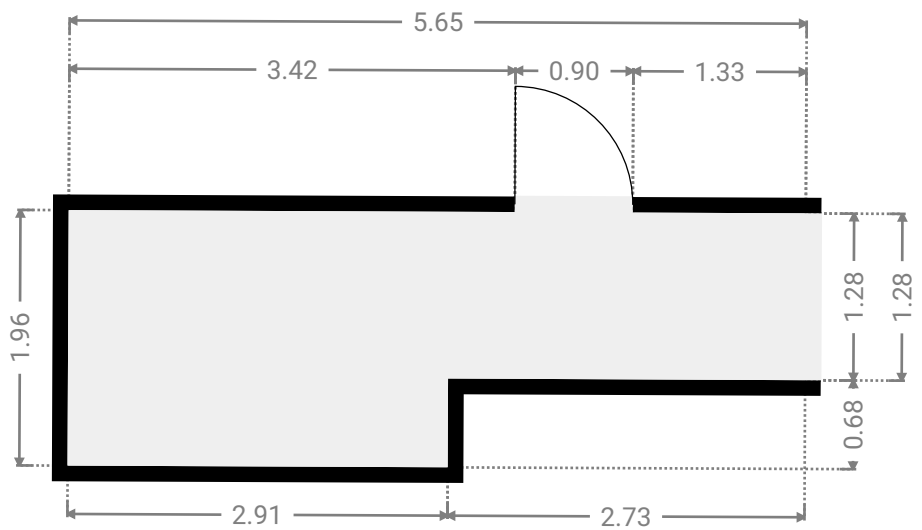
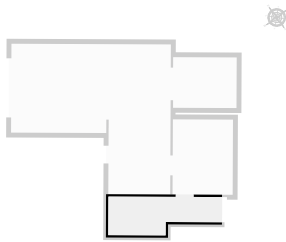
## ▼ Hall Rez-de-chaussée

LARGEUR : 3.14 m • LONGUEUR : 2.98 m  
SURFACE : 9.37 m<sup>2</sup> • PÉRIMÈTRE : 12.25 m



## ▼ Local vélo Rez-de-chaussée

LARGEUR : 5.65 m • LONGUEUR : 1.96 m  
SURFACE : 9.19 m<sup>2</sup> • PÉRIMÈTRE : 15.21 m



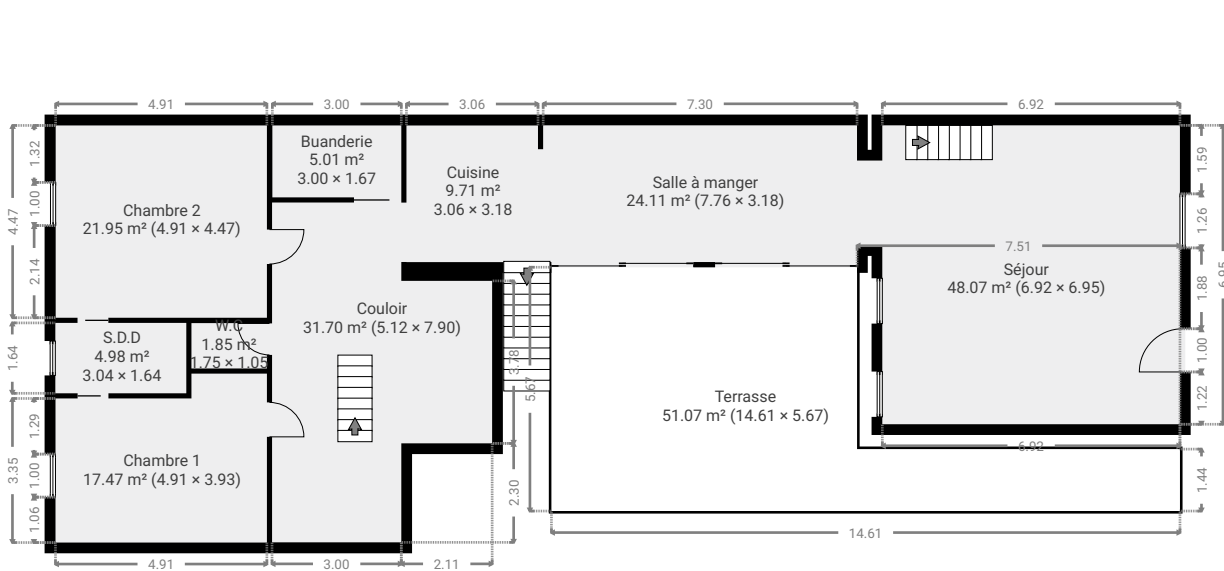
# Presbytère 8

SURFACE TOTALE : 402.80 m<sup>2</sup> • SURFACE HABITABLE : 297.67 m<sup>2</sup> • ÉTAGES : 3 • PIÈCES : 22



## ▼ 1er étage

SURFACE TOTALE : 215.85 m<sup>2</sup> • SURFACE HABITABLE : 164.79 m<sup>2</sup> • PIÈCES : 9



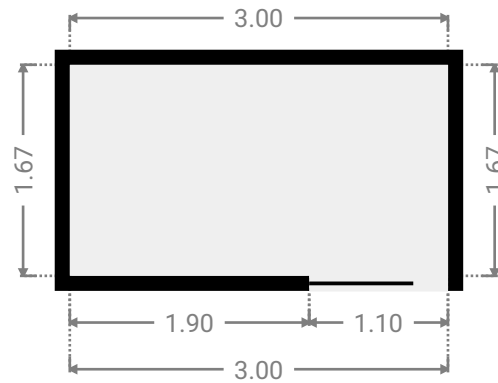
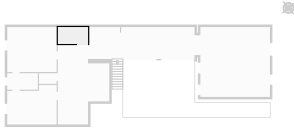
# Presbytère 8

SURFACE TOTALE : 402.80 m<sup>2</sup> • SURFACE HABITABLE : 297.67 m<sup>2</sup> • ÉTAGES : 3 • PIÈCES : 22



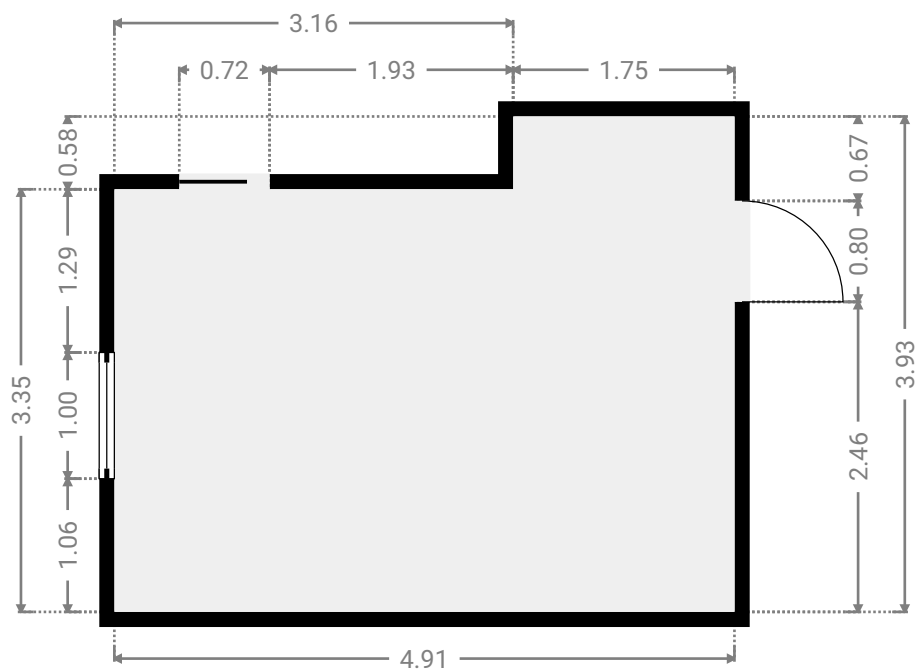
## ▼ Buanderie 1er étage

LARGEUR : 3.00 m • LONGUEUR : 1.67 m  
SURFACE : 5.01 m<sup>2</sup> • PÉRIMÈTRE : 9.34 m



## ▼ Chambre 1 1er étage

LARGEUR : 4.91 m • LONGUEUR : 3.93 m  
SURFACE : 17.47 m<sup>2</sup> • PÉRIMÈTRE : 17.68 m



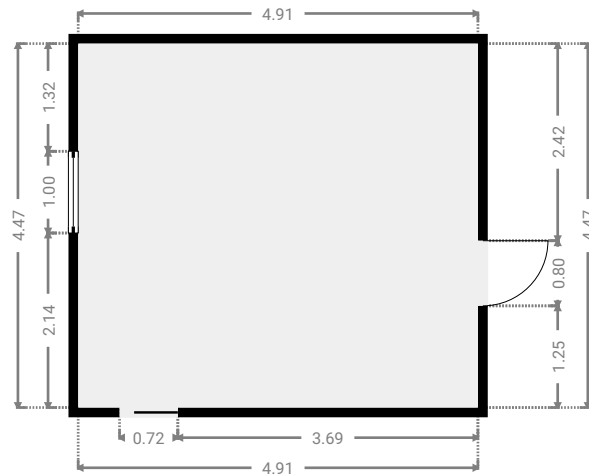
# Presbytère 8

SURFACE TOTALE : 402.80 m<sup>2</sup> • SURFACE HABITABLE : 297.67 m<sup>2</sup> • ÉTAGES : 3 • PIÈCES : 22



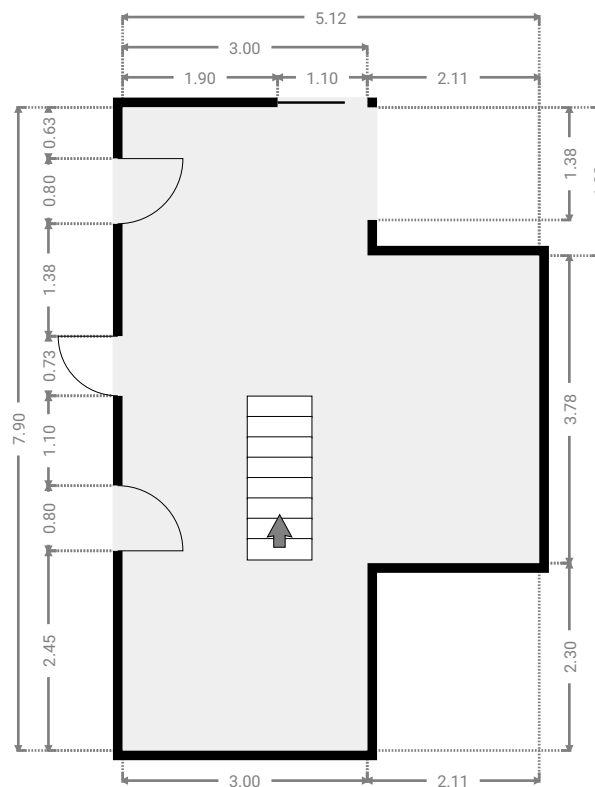
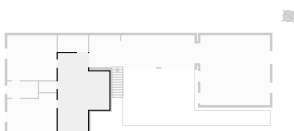
## ▼ Chambre 2 1er étage

LARGEUR : 4.91 m • LONGUEUR : 4.47 m  
SURFACE : 21.95 m<sup>2</sup> • PÉRIMÈTRE : 18.76 m



## ▼ Couloir 1er étage

LARGEUR : 5.12 m • LONGUEUR : 7.90 m  
SURFACE : 31.70 m<sup>2</sup> • PÉRIMÈTRE : 26.03 m



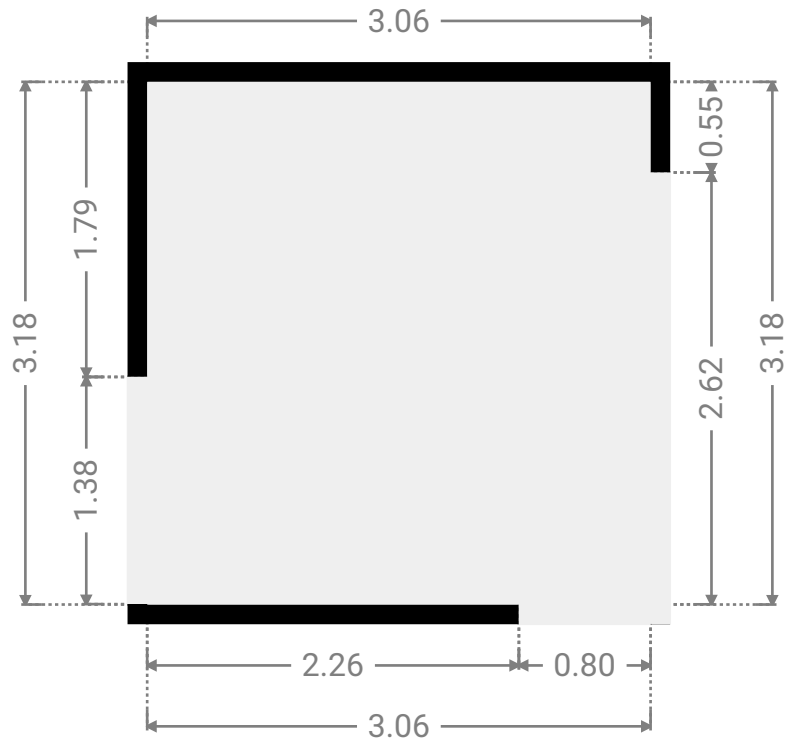
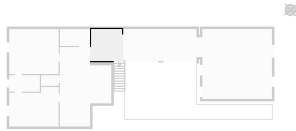
# Presbytère 8

SURFACE TOTALE : 402.80 m<sup>2</sup> • SURFACE HABITABLE : 297.67 m<sup>2</sup> • ÉTAGES : 3 • PIÈCES : 22



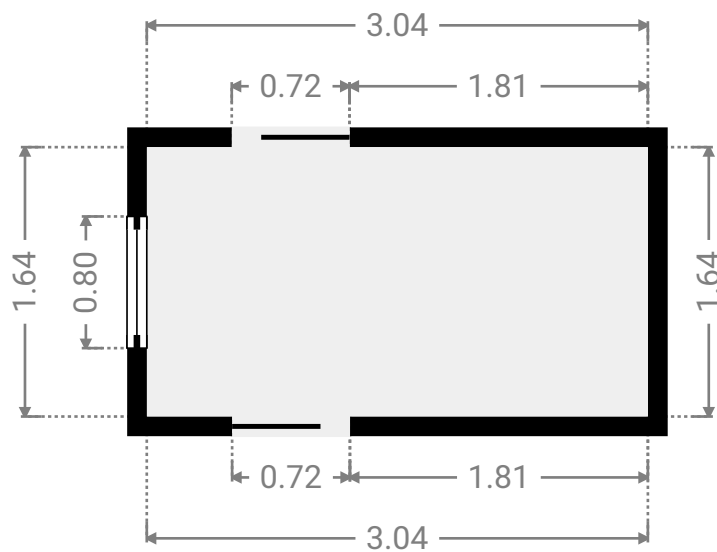
## ▼ Cuisine 1er étage

LARGEUR : 3.06 m • LONGUEUR : 3.18 m  
SURFACE : 9.71 m<sup>2</sup> • PÉRIMÈTRE : 12.47 m



## ▼ S.D.D 1er étage

LARGEUR : 3.04 m • LONGUEUR : 1.64 m  
SURFACE : 4.98 m<sup>2</sup> • PÉRIMÈTRE : 9.36 m



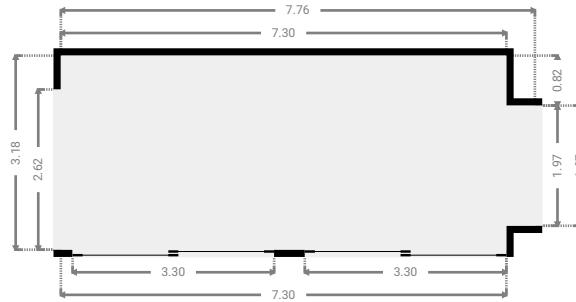
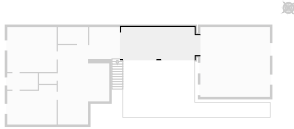
# Presbytère 8

SURFACE TOTALE : 402.80 m<sup>2</sup> • SURFACE HABITABLE : 297.67 m<sup>2</sup> • ÉTAGES : 3 • PIÈCES : 22



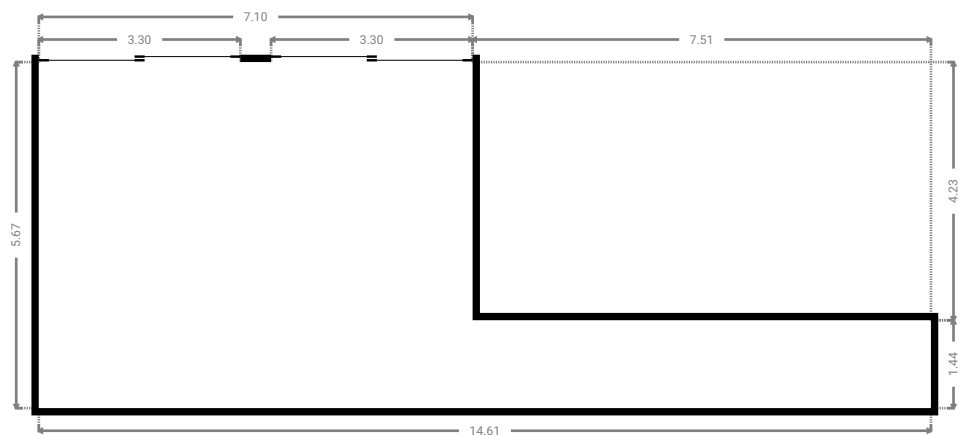
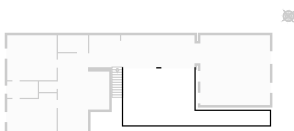
## ▼ Salle à manger 1er étage

LARGEUR : 7.76 m • LONGUEUR : 3.18 m  
SURFACE : 24.11 m<sup>2</sup> • PÉRIMÈTRE : 21.88 m



## ▼ Terrasse 1er étage

LARGEUR : 14.61 m • LONGUEUR : 5.67 m  
SURFACE : 51.07 m<sup>2</sup> • PÉRIMÈTRE : 40.55 m



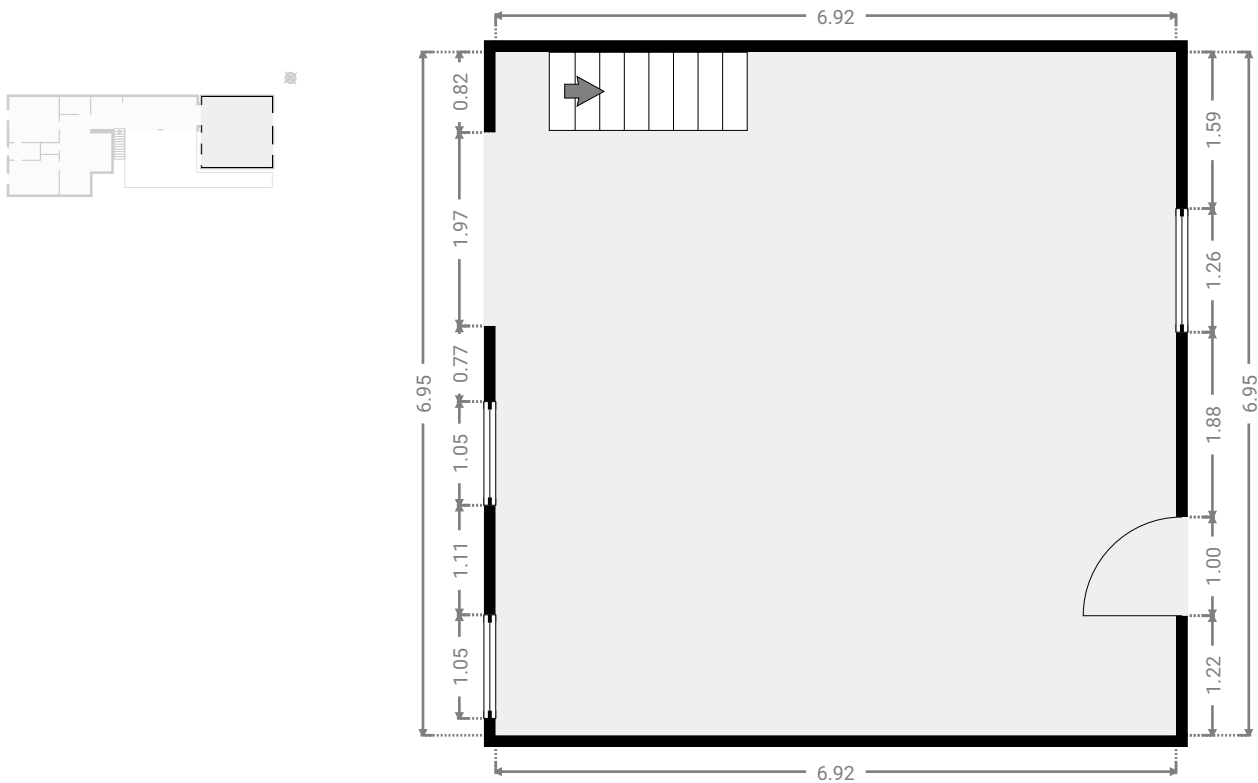
# Presbytère 8

SURFACE TOTALE : 402.80 m<sup>2</sup> • SURFACE HABITABLE : 297.67 m<sup>2</sup> • ÉTAGES : 3 • PIÈCES : 22



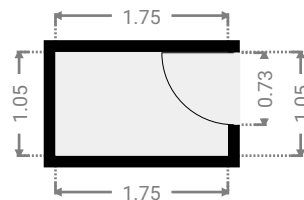
## ▼ Séjour 1er étage

LARGEUR : 6.92 m • LONGUEUR : 6.95 m  
SURFACE : 48.07 m<sup>2</sup> • PÉRIMÈTRE : 27.73 m



## ▼ W.C 1er étage

LARGEUR : 1.75 m • LONGUEUR : 1.05 m  
SURFACE : 1.85 m<sup>2</sup> • PÉRIMÈTRE : 5.62 m



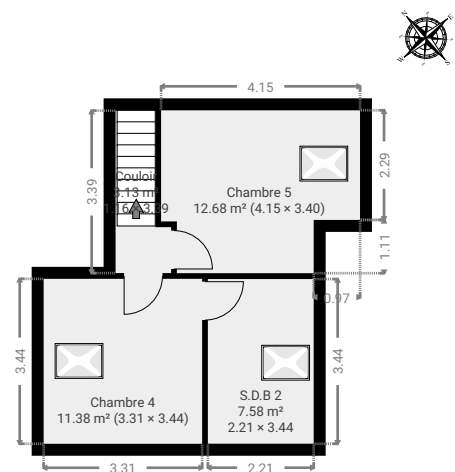
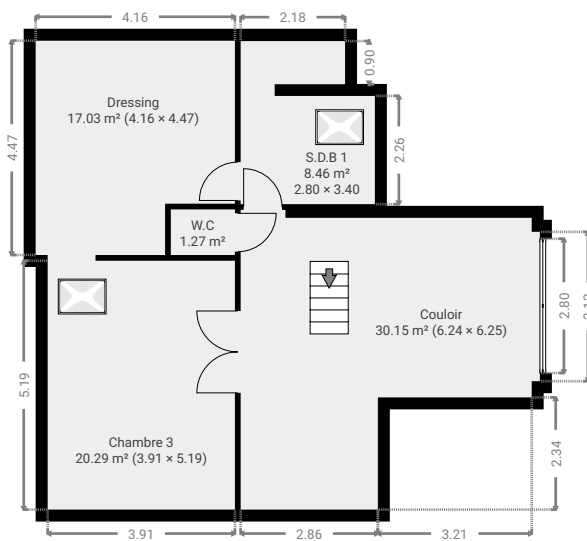
# Presbytère 8

SURFACE TOTALE : 402.80 m<sup>2</sup> • SURFACE HABITABLE : 297.67 m<sup>2</sup> • ÉTAGES : 3 • PIÈCES : 22



## ▼ 2e étage

SURFACE TOTALE : 111.92 m<sup>2</sup> • SURFACE HABITABLE : 111.92 m<sup>2</sup> • PIÈCES : 9



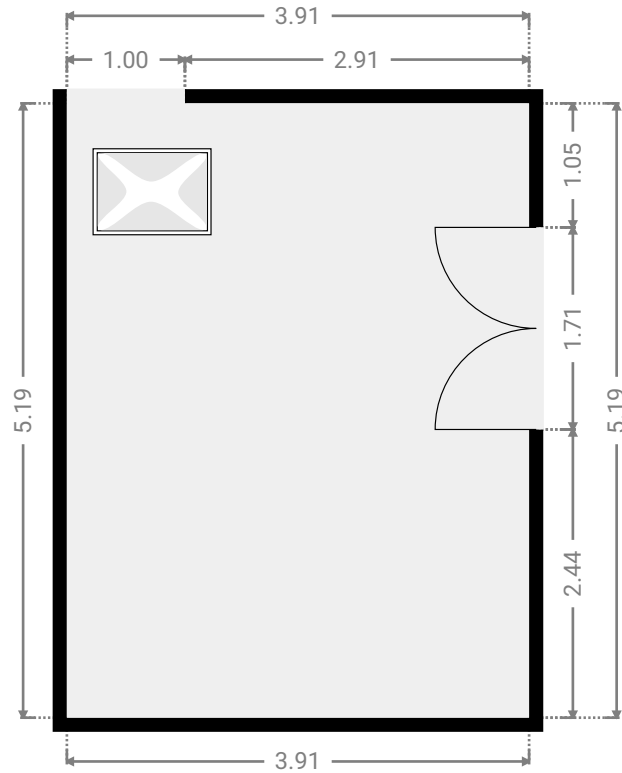
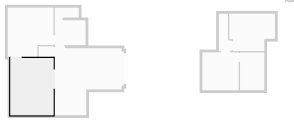
# Presbytère 8

SURFACE TOTALE : 402.80 m<sup>2</sup> • SURFACE HABITABLE : 297.67 m<sup>2</sup> • ÉTAGES : 3 • PIÈCES : 22



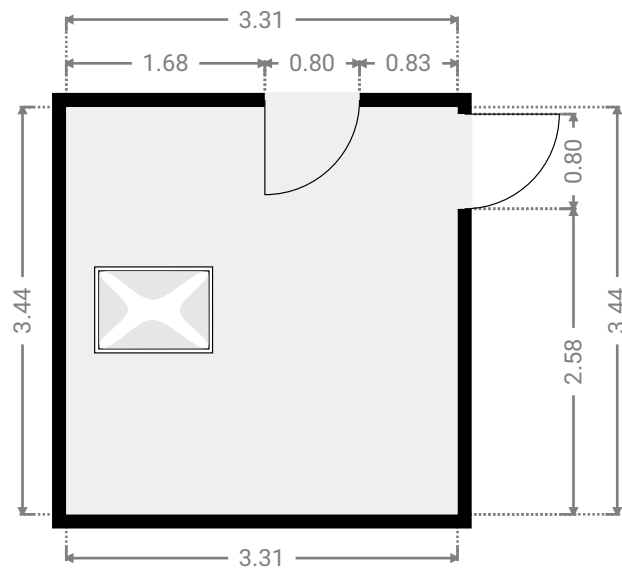
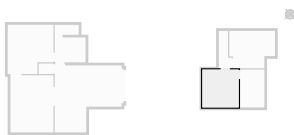
## ▼ Chambre 3 2e étage

LARGEUR : 3.91 m • LONGUEUR : 5.19 m  
SURFACE : 20.29 m<sup>2</sup> • PÉRIMÈTRE : 18.20 m



## ▼ Chambre 4 2e étage

LARGEUR : 3.31 m • LONGUEUR : 3.44 m  
SURFACE : 11.38 m<sup>2</sup> • PÉRIMÈTRE : 13.50 m



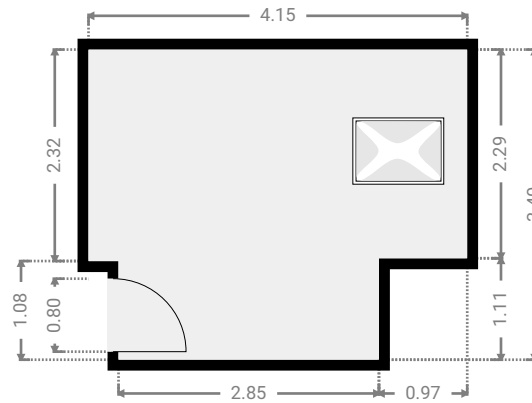
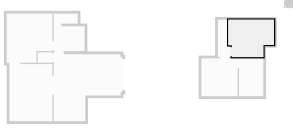
# Presbytère 8

SURFACE TOTALE : 402.80 m<sup>2</sup> • SURFACE HABITABLE : 297.67 m<sup>2</sup> • ÉTAGES : 3 • PIÈCES : 22



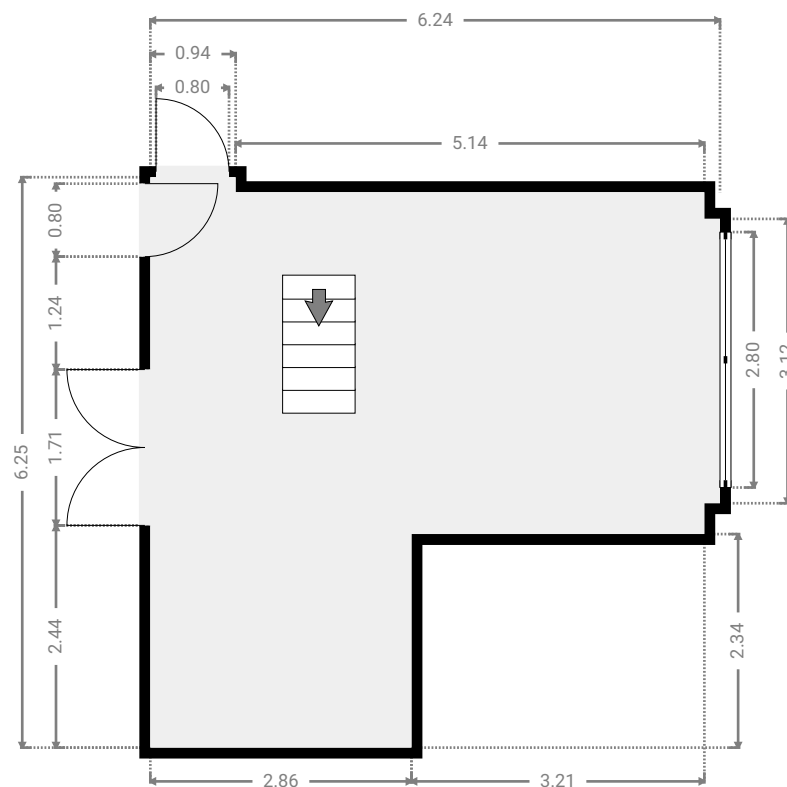
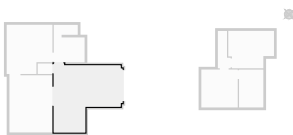
## ▼ Chambre 5 2e étage

LARGEUR : 4.15 m • LONGUEUR : 3.40 m  
SURFACE : 12.68 m<sup>2</sup> • PÉRIMÈTRE : 15.10 m



## ▼ Couloir 2e étage

LARGEUR : 6.24 m • LONGUEUR : 6.25 m  
SURFACE : 30.15 m<sup>2</sup> • PÉRIMÈTRE : 24.99 m



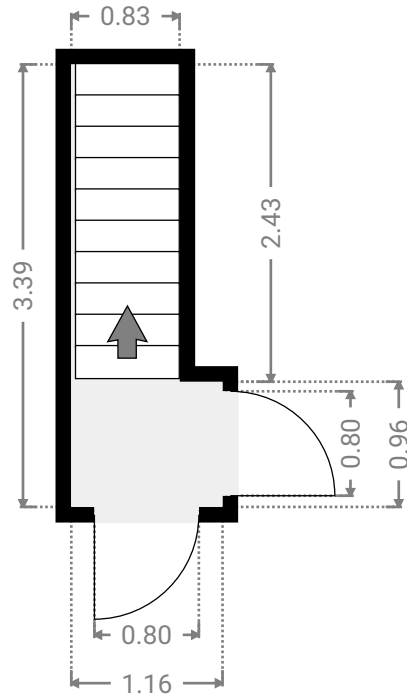
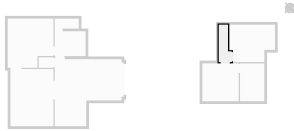
# Presbytère 8

SURFACE TOTALE : 402.80 m<sup>2</sup> • SURFACE HABITABLE : 297.67 m<sup>2</sup> • ÉTAGES : 3 • PIÈCES : 22



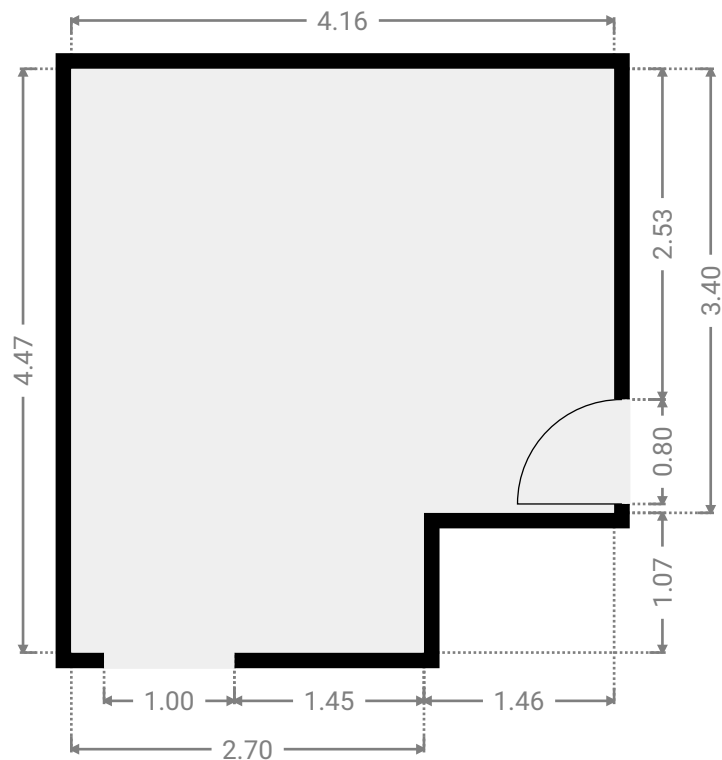
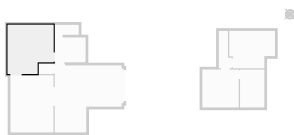
## ▼ Couloir 2e étage

LARGEUR : 1.16 m • LONGUEUR : 3.39 m  
SURFACE : 3.13 m<sup>2</sup> • PÉRIMÈTRE : 9.10 m



## ▼ Dressing 2e étage

LARGEUR : 4.16 m • LONGUEUR : 4.47 m  
SURFACE : 17.03 m<sup>2</sup> • PÉRIMÈTRE : 17.26 m



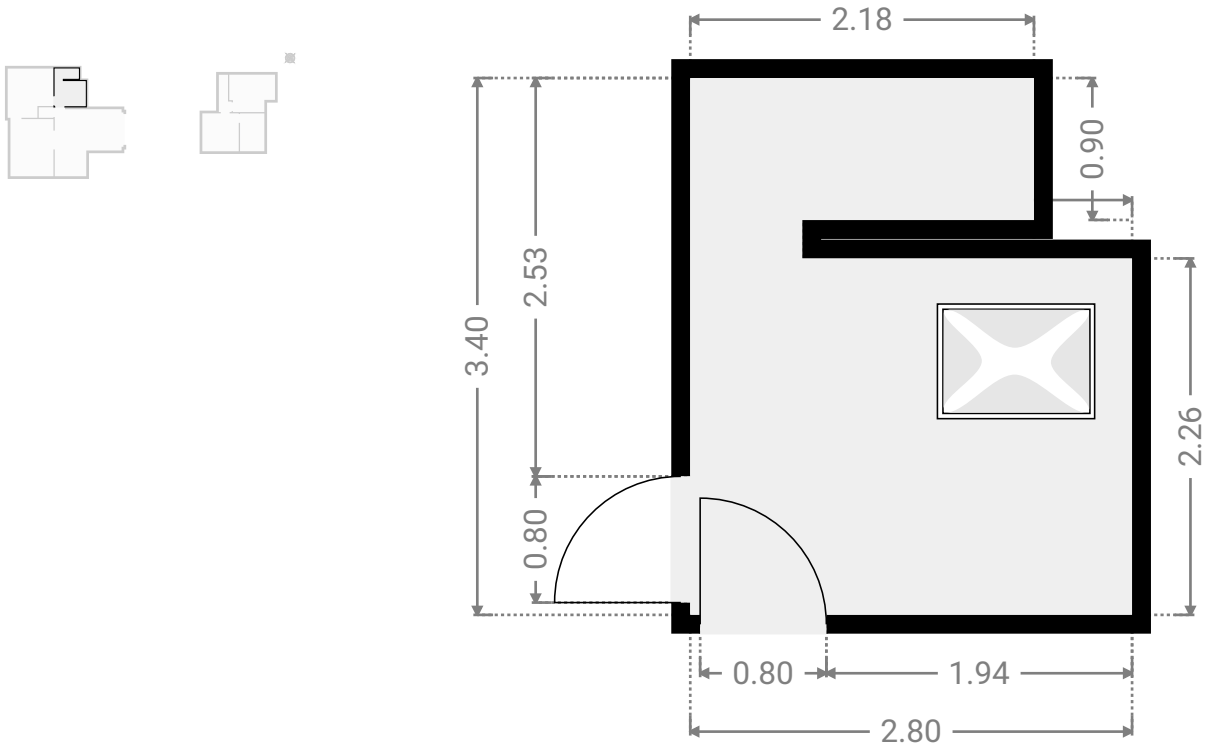
# Presbytère 8

SURFACE TOTALE : 402.80 m<sup>2</sup> • SURFACE HABITABLE : 297.67 m<sup>2</sup> • ÉTAGES : 3 • PIÈCES : 22



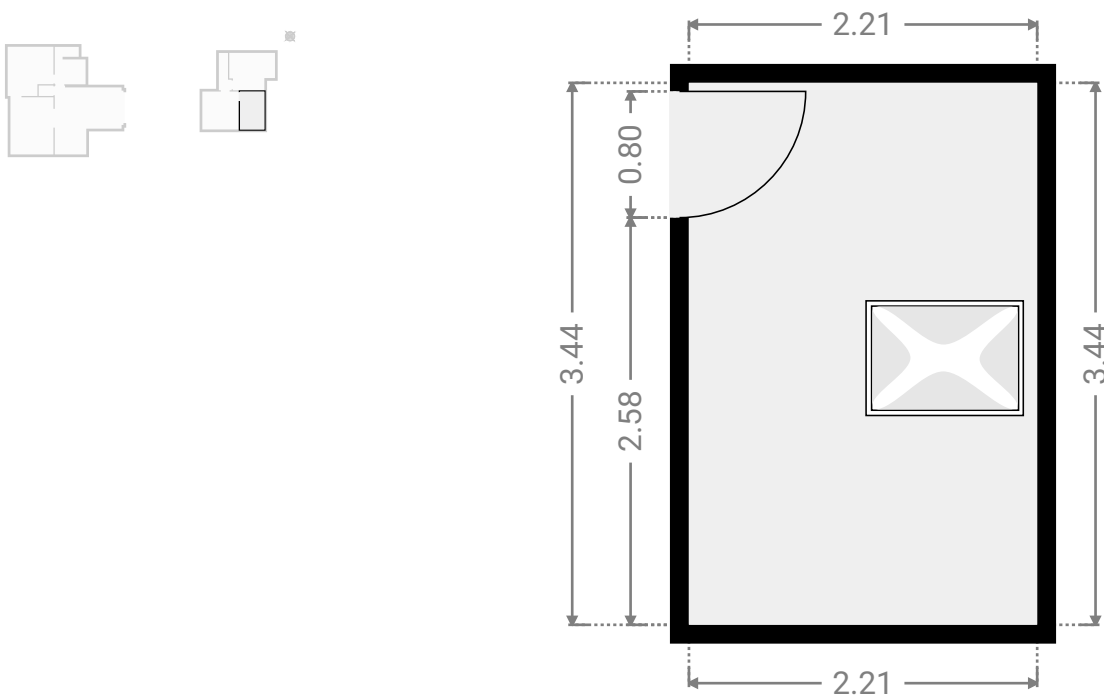
## ▼ S.D.B 1 2e étage

LARGEUR : 2.80 m • LONGUEUR : 3.40 m  
SURFACE : 8.46 m<sup>2</sup> • PÉRIMÈTRE : 15.35 m



## ▼ S.D.B 2 2e étage

LARGEUR : 2.21 m • LONGUEUR : 3.44 m  
SURFACE : 7.58 m<sup>2</sup> • PÉRIMÈTRE : 11.29 m



# Presbytère 8

SURFACE TOTALE : 402.80 m<sup>2</sup> • SURFACE HABITABLE : 297.67 m<sup>2</sup> • ÉTAGES : 3 • PIÈCES : 22



## ▼ W.C 2e étage

LARGEUR : 1.34 m • LONGUEUR : 0.95 m  
SURFACE : 1.27 m<sup>2</sup> • PÉRIMÈTRE : 4.57 m

