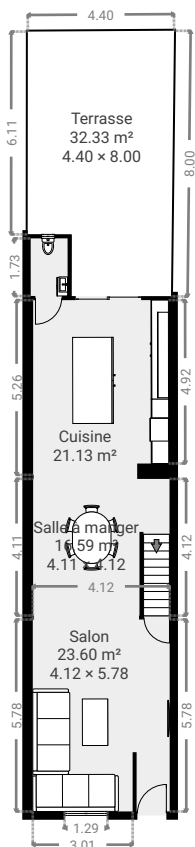


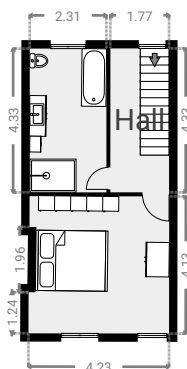
▼ Rez-de-chaussée

SURFACE TOTALE : 95.54 m² • SURFACE HABITABLE : 63.22 m² • PIÈCES : 4



▼ 1er étage

SURFACE TOTALE : 34.65 m² • SURFACE HABITABLE : 34.65 m² • PIÈCES : 3



Rue de l'Esperance, 105 - 6061 Montignies Sur Sambre

Rue De L'esperance, 105, 6061 Montignies Sur Sambre, Région wallonne, BE
SURFACE TOTALE : 160.12 m² • SURFACE HABITABLE : 127.80 m² • ÉTAGES : 3 • PIÈCES : 10



▼ 2e étage

SURFACE TOTALE : 29.93 m² • SURFACE HABITABLE : 29.93 m² • PIÈCES : 3

