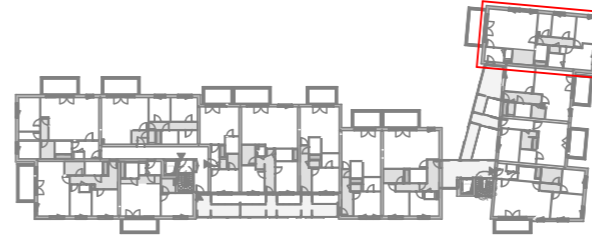


- . Document à titre d'information et non contractuel.
- . Mobilier, machine à laver (ML) et sèche-linge (SL) non fournis, emplacement à titre indicatif.
- . Les dimensions des cuisines et leurs équipements sont donnés à titre d'information. Se référer aux plans contractuels des cuisines.
- . Des faux-plafonds complémentaires pourront être placés à certains endroits pour des raisons techniques.
- . Dimensions (distances entre mur avant plafonnage) données à titre indicatif.
- . Se référer aux plans techniques pour l'aménagement du local technique. Celui-ci pourra être revu en cours de chantier



Résidence Jade		
Appartement J210		
3	2	114 m <sup>2</sup>
Balcon : 11,50 m <sup>2</sup>	2,64 m	

