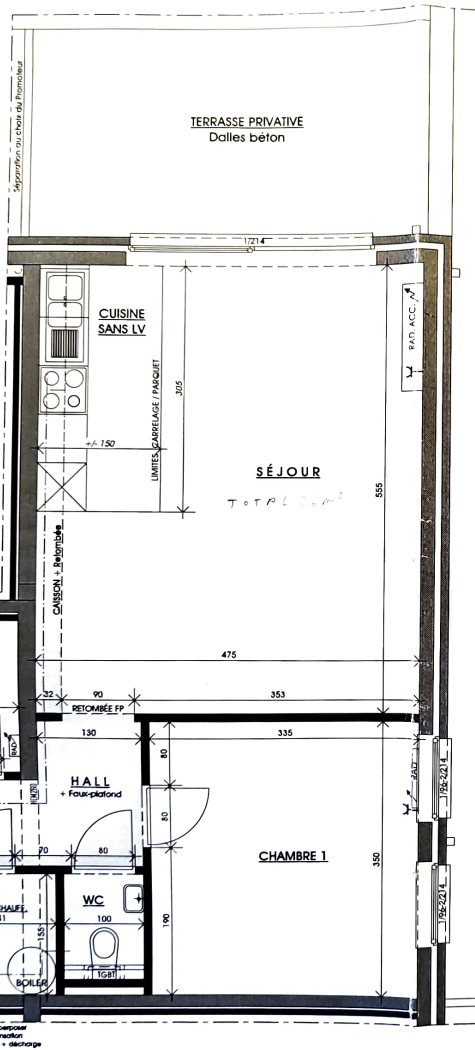


APPART. N°5



ML = 1/2 m
 St. A condensation
 ML = 1/2 m
 ML = 1/2 m

EXECUTION	CONCERNE:
POUR ACCORD, Date:	* CLOISONS
Nom:	
Signature:	

DIMENSIONS RADIATEURS A CONFIRMER

LISTE DES MATERIAUX DE BASE
 S D L S
 HALLS - SEJOUR: PARQUET SEMI-MASSIF + PLINTHES ASSORTIES
 CUISINE + BUANDERIE + WC + SDB:
 CARRELAGES 20X30 + Plinthes 7x20 assorties
 CHAMBRE: TAPIS PLAIN + Plinthes à peindre par acqureur

M L B S
 ENTRE-MEUBLE CUISINE: FAIENCES 15X15 BLANCHES MATES OU BRILLANTES
 SDB : FAIENCES 20X20 BLANCHES MATES OU BRILLANTES
 AU DROIT DE LA BAIGNOIRE (3 retours)
 SUR HAUTEUR = 2.00 m

OPTIONS:
 FINITION PRO MURS: OUI / NON
 FINITION PRO PLAFONDS: OUI / NON
 FINITION PRO PORTES: OUI / NON

REMARQUES
 Le plan de la cuisine est donné à titre informatif (développement de 2.05 m suivant DCC)
 L'implantation des prises et des appareils sera confirmée par le cuisiniste après choix définitif de l'acquéreur
 Cuisine équipée cuisine NF à peindre par acqureur en-dessous des meubles hauts

Bases Intérieures en Dilatation, réalisées sans bruto

LES RADIATEURS PEUVENT FAIRE L'OBJET D'UN CHANGEMENT DE POSITIONNEMENT ET/OU DE DIMENSIONNEMENT SUIVANT FEUILLES TECHNIQUES

SCHEMA DE PASSAGE DES DAINES DE VENTILATION DONNEE A TITRE INDICATIF

Les cotes sont données à titre indicatif et peuvent varier suivant les adaptations techniques de chantier

Cette porte lumineuse simple direction recevrant sur circuit commun
 (possibilité de raccord sur tableau privé suivant avec/avec client et moyennant supplément)

PLAN INDICATIF DES FINITIONS		Porte de France M 2235	
PROPRIETAIRES	Mr		
APPARTEMENT	N° 5	ELEC	REZ - 1 CH.
PARKING	N° 16		
CAVE	N° 17		
PLAN N° 1/2	BASE ARCH	24/05/2011	
AM GIM PRIMA			