



279 000 €

Réf. BeauraingBriq14A
Rue de la Briqueterie 14 - A 5570 Beauraing



331 m²



4



1

CASULA SPRL

+32 84 77 00 43 - mail : info@easyhome-immo.be
Borchamps 24 --- 6900 Marche-en-Famenne
TVA : BE 0669 936 537 - IPI 509.677

Coordonnées du bien

Rue Rue de la Briqueterie

N° 14

Boîte A

CP 5570

Ville Beauraing

Pays Belgique

Latitude 50.124561

Longitude 4.990002



PARCELLE - DIMENSIONS ET AMÉNAGEMENTS

↖ Orientation façade avant Sud-ouest
↘ Déclivité Plat

▶ Largeur de la façade 19.00 m

▶ Surface bâtie au sol 263.00 m²

▶ Profondeur de la parcelle 23 m

▶ Surface de la parcelle 600.00 m²

▶ Largeur de la parcelle 25.00 m

Informations provenant du site du cadastre



Description globale du bien

Etat général	Bon
Surface habitable	187 m ²
Surface totale	331 m ²
Nombre de façades	3
Nombre d'étages	2
Nombre de pièces	19
Nombre de chambre(s)	4
Nombre de salle de bains	1
Type de propriété	Maison
Garage	3 place(s)



Descriptif extérieur

Jardin (terrain arrière)
Fermé murs portail manuel clôtures palissades
Orientation nord-est

Aménagement intérieur

Rez-de-chaussée	185 m ²
Hall d'entrée, living, cuisine, véranda, garage 1, garage 2, garage 3, wc, buanderie, chaufferie	
1er étage	98 m ²
Hall de nuit, chambre 1, chambre 2, chambre 3, chambre 4, salle de bains, bureau, hall	
2ème étage	48 m ²
Grenier 1, grenier 2	

Rez-de-chaussée

Hall d'entrée



 superficie : 2.01 m²

Longueur : 1.53 m

Largeur : 1.31 m

Porte	Sol	Carrelage
Battante	Hauteur sous-plafond	2.35 m
Pvc vitrée	Éclairage	Points lumineux au plafond
Double vitrage		
Anti-effraction		

Rez-de-chaussée

Living

 superficie : 58.38 m²

Longueur : 12.02 m

Largeur : 5.40 m

Avec coin cuisine	Oui	Chauffage	
Fenêtre	Châssis PVC double vitrage oscillo-battants	Radiateur(s)	
Sol	Carrelage	Cassette à bois	
Hauteur sous-plafond	2.5 m	Prise(s) électrique(s)	22
Type de plafond	Voussettes	Prise télédistribution	Oui
Éclairage	Spots encastrés	Escalier	Droit

Rez-de-chaussée

Cuisine

**Évier**

One half

Avec égouttoir

Plaque de cuisson

Type vitrocéramique

Hotte

Type hotte murale

Évacuation extérieure

De la marque Candy

Frigo

Type externe

De la marque Beko

Lave-vaisselle

Type classique

De la marque Whirlpool

Four

De la marque autre

Rez-de-chaussée

Véranda

 superficie : 20.69 m²

Longueur : 5.42 m

Largeur : 4.07 m

FenêtreChâssis PVC double vitrage
oscillo-battants**Sol**

Carrelage

Hauteur sous-plafond

2.6 m

Éclairage

Points lumineux mural

Prise(s) électrique(s)

3

Rez-de-chaussée

Garage 1

 superficie : 23.32 m²

Longueur : 5.32 m

Largeur : 4.37 m

Nombre de voitures 1**Porte**

À ouverture électrique sectionnelle

En aluminium

Anti-effraction

Sol

Béton

Hauteur sous-plafond

2.45 m

Éclairage

Points lumineux au plafond

Prise(s) électrique(s)

6

Rez-de-chaussée

Garage 2

 superficie : 26.36 m²

Longueur : 5.43 m

Largeur : 4.84 m

Nombre de voitures 1**Porte**
À ouverture électrique sectionnelle
En aluminium
Anti-effraction**Sol** Béton**Hauteur sous-plafond** 2.45 m**Éclairage** Points lumineux au plafond**Prise(s) électrique(s)** 6

Rez-de-chaussée

Garage 3

 superficie : 24.06 m²

Longueur : 8.03 m

Largeur : 3.00 m

Nombre de voitures 1**Porte**

Type ouverture manuelle

Matière métallique

Anti-effraction

Sol

Béton

Hauteur sous-plafond

3.15 m

Fosse mécanique

Oui

Prise(s) électrique(s)

3

Rez-de-chaussée

Wc

 superficie : 0.95 m²

Longueur : 1.12 m

Largeur : 0.84 m

WC	Suspendu	Hauteur sous-plafond	2.45 m
Fenêtre	Châssis PVC double vitrage oscillo-battants	Éclairage	Spots encastrés
Sol	Carrelage	Extracteur d'air	Oui

Rez-de-chaussée

Buanderie

 superficie : 7.87 m²

Longueur : 4.08 m

Largeur : 2.22 m

Évier		Éclairage	Points lumineux au plafond
Simple		Prise(s) électrique(s)	6
Avec égouttoir		Evacuation d'eau	Oui
Sol	Carrelage	Arrivée d'eau	Oui
Hauteur sous-plafond	2.45 m		

Rez-de-chaussée

Chaufferie

 superficie : 22.40 m²

Longueur : 5.43 m

Largeur : 4.12 m

Sol	Carrelage	Prise(s) électrique(s)	9
Hauteur sous-plafond	2.4 m	Arrivée d'eau	Oui
Éclairage	Points lumineux au plafond	Evacuation d'eau	Oui

1er étage

Hall de nuit

 superficie : 22.03 m²

Longueur : 5.48 m

Largeur : 4.64 m

Escalier

Droit

FenêtreChâssis bois double vitrage
fenêtre de toit**Sol**

Vinyle

Hauteur sous-plafond

3.45 m

Type de plafond

Plafond mansardé

Éclairage

Points lumineux au plafond

Prise(s) électrique(s)

5

1er étage

Chambre 1

 superficie : 11.70 m²

Longueur : 4.25 m

Largeur : 2.75 m

Fenêtre	Châssis PVC double vitrage oscillo-battants	Éclairage	Points lumineux au plafond
Sol	Vinyle	Chauffage	Radiateur(s)
Hauteur sous-plafond	2.2 m	Prise(s) électrique(s)	7
Type de plafond	Plafond mansardé	Prise télédistribution	Oui

1er étage

Chambre 2

 superficie : 11.61 m²

Longueur : 4.26 m

Largeur : 2.74 m

Fenêtre	Châssis PVC double vitrage oscillo-battants	Éclairage	Points lumineux au plafond
Sol	Vinyle	Chauffage	Radiateur(s)
Hauteur sous-plafond	2.2 m	Prise(s) électrique(s)	7
Type de plafond	Plafond mansardé	Prise télédistribution	Oui

1er étage

Chambre 3

 superficie : 11.64 m²

Longueur : 4.53 m

Largeur : 2.62 m

FenêtreChâssis PVC double vitrage
oscillo-battants**Sol**

Vinyle

Hauteur sous-plafond

2.2 m

Type de plafond

Plafond mansardé

Éclairage

Points lumineux au plafond

Chauffage

Radiateur(s)

Prise(s) électrique(s)

6

Prise télédistribution

Oui

1er étage

Chambre 4

 superficie : 20.54 m²

Longueur : 5.59 m

Largeur : 4.04 m

Fenêtre	Châssis PVC double vitrage oscillo-battants	Chauffage	Radiateur(s)
Sol	Vinyle	Prise(s) électrique(s)	8
Hauteur sous-plafond	2.2 m	Prise télédistribution	Oui
Type de plafond	Plafond mansardé	Prise téléphone	Oui
Éclairage	Points lumineux au plafond		

1er étage

Salle de bains

 superficie : 12.46 m²

Longueur : 4.25 m

Largeur : 3.19 m

Hauteur sous-plafond	2.2 m	Fenêtre	Châssis PVC double vitrage oscillo-battants
Douche	Carrelage + porte	Éclairage	Spots encastrés
Baignoire	Standard	Chauffage	Radiateur(s)
WC	Suspendu	Sol	Carrelage
Lavabo	Double	Type de plafond	Plafond mansardé
Murs	Totalement carrelés		

1er étage

Bureau

 superficie : 5.06 m²

Longueur : 3.40 m

Largeur : 1.48 m

FenêtreChâssis PVC double vitrage
oscillo-battants**Sol**

Vinyle

Type de plafond

Plafond mansardé

Hauteur sous-plafond

2.2 m

Éclairage

Points lumineux au plafond

1er étage

Hall

 superficie : 2.47 m²

Longueur : 1.92 m

Largeur : 1.62 m

Hauteur sous-plafond

2.2 m

Éclairage

Points lumineux au plafond

Sol

Vinyle

2ème étage

Grenier 1

 superficie : 25.07 m²

Longueur : 5.47 m

Largeur : 4.58 m

Type de grenier	Aménageable	Éclairage	Points lumineux mural
Sol	Plancher	Prise(s) électrique(s)	2
Hauteur sous-plafond	1.5 m	Escalier	Droit
Type de plafond	Plafond mansardé		

2ème étage

Grenier 2

 superficie : 22.52 m²

Longueur : 5.20 m

Largeur : 4.33 m

Type de grenier

Seulement rangement

Type de plafond

Plafond mansardé

Sol

Plancher

Éclairage

Points lumineux mural

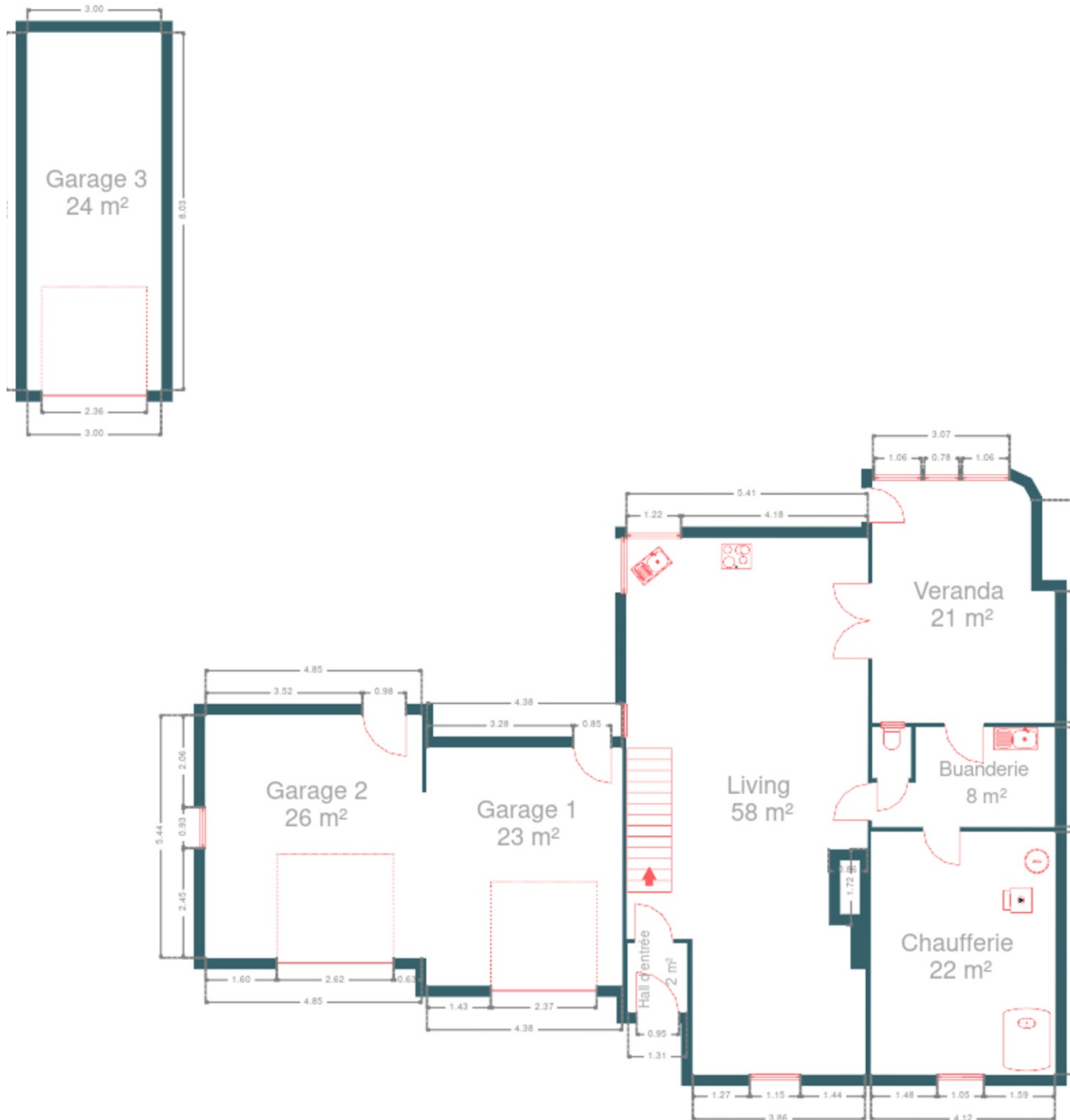
Hauteur sous-plafond

1.9 m

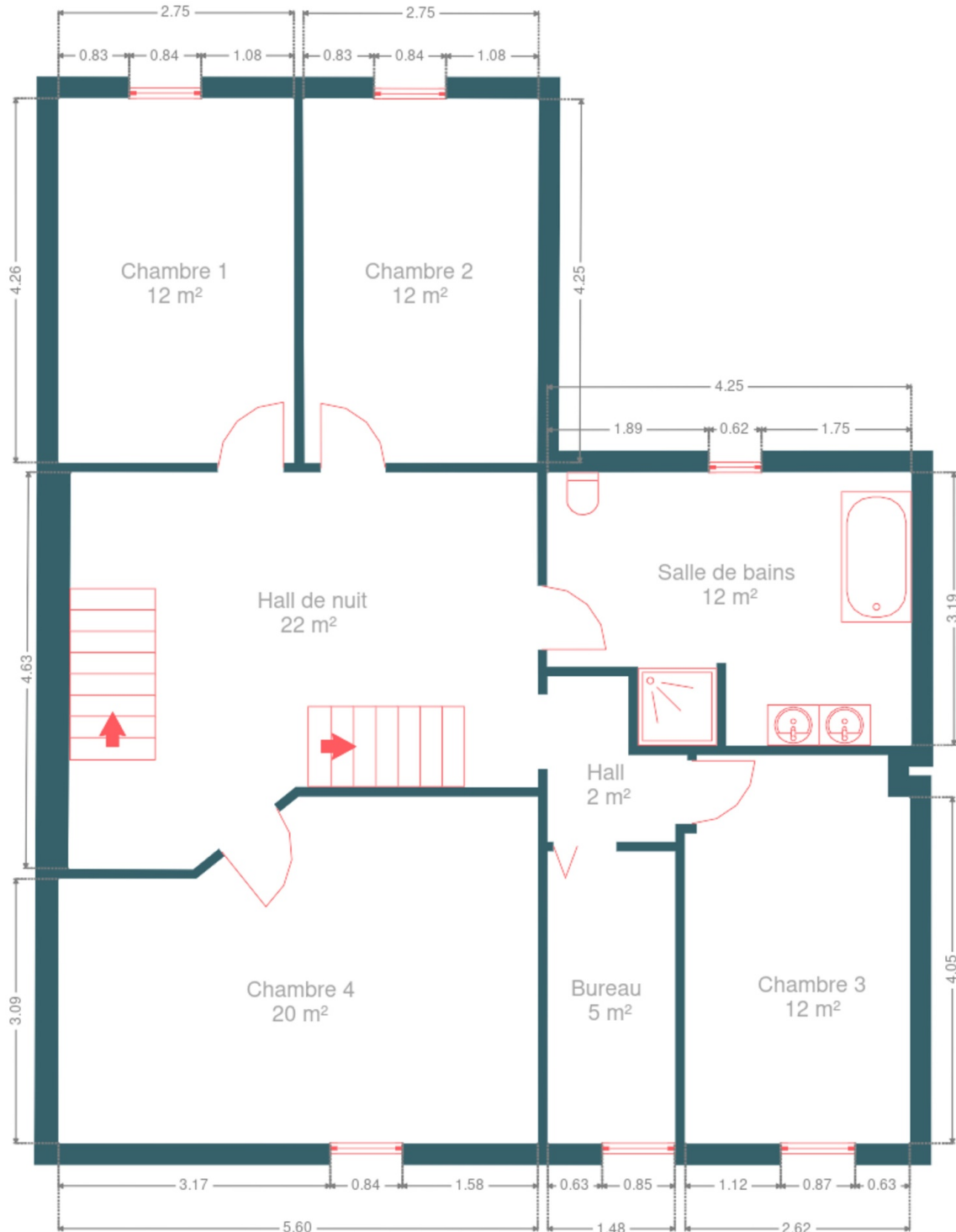
RÉCAPITULATIF DES MÉTRÉS

Rez-de-chaussée	Longueur	Largeur	Superficie
Hall d'entrée	1.53 m	1.31 m	2.01 m ²
Living	12.02 m	5.40 m	58.38 m ²
Véranda	5.42 m	4.07 m	20.69 m ²
Garage 1	5.32 m	4.37 m	23.32 m ²
Garage 2	5.43 m	4.84 m	26.36 m ²
Garage 3	8.03 m	3.00 m	24.06 m ²
Wc	1.12 m	0.84 m	0.95 m ²
Buanderie	4.08 m	2.22 m	7.87 m ²
Chaufferie	5.43 m	4.12 m	22.40 m ²
1er étage	Longueur	Largeur	Superficie
Hall de nuit	5.48 m	4.64 m	22.03 m ²
Chambre 1	4.25 m	2.75 m	11.70 m ²
Chambre 2	4.26 m	2.74 m	11.61 m ²
Chambre 3	4.53 m	2.62 m	11.64 m ²
Chambre 4	5.59 m	4.04 m	20.54 m ²
Salle de bains	4.25 m	3.19 m	12.46 m ²
Bureau	3.40 m	1.48 m	5.06 m ²
Hall	1.92 m	1.62 m	2.47 m ²
2ème étage	Longueur	Largeur	Superficie
Grenier 1	5.47 m	4.58 m	25.07 m ²
Grenier 2	5.20 m	4.33 m	22.52 m ²
Total			331.14 m²

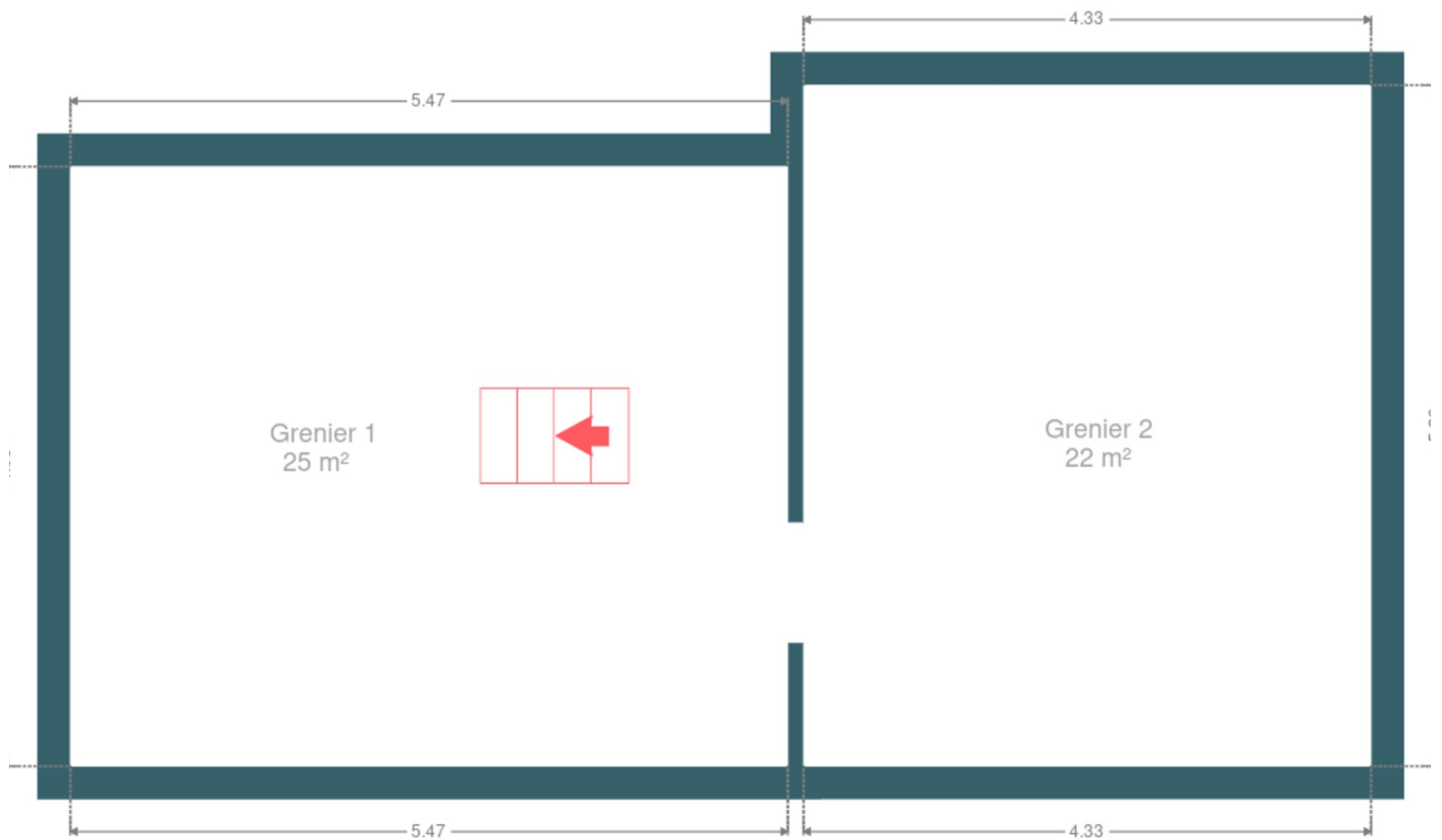
Plan - Rez-de-chaussée



Plan - 1er étage



Plan - 2ème étage



Extérieur



Technique

Zingueries	Matériaux pvc zinc
État	Bon
Couverture	Tuiles terre cuite
Matériaux façade	Brique
Etat	Bon
Châssis	
Matière pvc	
Couleur blanc	
Double vitrage	
Chauffe-eau	Nombre de litres 150
Compteur électrique	Bi-horaire
Chauffage	
Type central	
Nature mazout	
Radiateur(s)	
Basse température	
Viessmann	
Citerne mazout	Capacité 1000



Description détaillée de l'environnement

MOBILITÉ

Arrêt de bus	400
Accès ferroviaire	2600
Accès autoroutier	9600
Beauraing	2619 m

ÉCOLES

Athénée Royal Beauraing	2881 m
Institut Notre-Dame Beauraing	2969 m



POINTS D'INTÉRÊTS

Concessionnaire	131 m
Garage Mineur - Beauraing - 1,2,3 AutoService	
Entrepreneur général	651 m
Famenne Ardenne Chassis	
Station d'essence	848 m
Sprl DUBOIS & FILS	
Station d'essence	848 m
Total	
Station d'essence	850 m
Q8	
Caserne de pompiers	884 m
Zone de Secours DINAPHI - Beauraing	
Magasin	920 m
Maison Croix-Rouge Entre-Meuse-Et-Lesse	
Magasin d'alcool	1385 m
ALDI	

Plan situation



- 🏠 EasyHome
- 📍 Borchamps 24, 6900 Marche-en-Famenne
- ✉ info@easyhome-immo.be
- ☎ +32 84 77 00 43
- 🌐 <https://www.easyhome-immo.be/>
- 📄 N° IPI : 509.677

- 👤 John Mathot
- ✉ john@easyhome-immo.be
- ☎ +32 498 61 89 64
- John Mathot