



La Métropole

## ÉTHIOPIE

ENVOYÉ PAR  
LA METROPOLE IMMOBILIER  
info@lametropole.be  
☎ 071/123950

CRÉÉ LE  
19 mai 2026

DÉTAILS  
Surface totale : 151.79 m<sup>2</sup>  
Surface habitable : 80.12 m<sup>2</sup>  
Étages : 4  
Pièces : 14

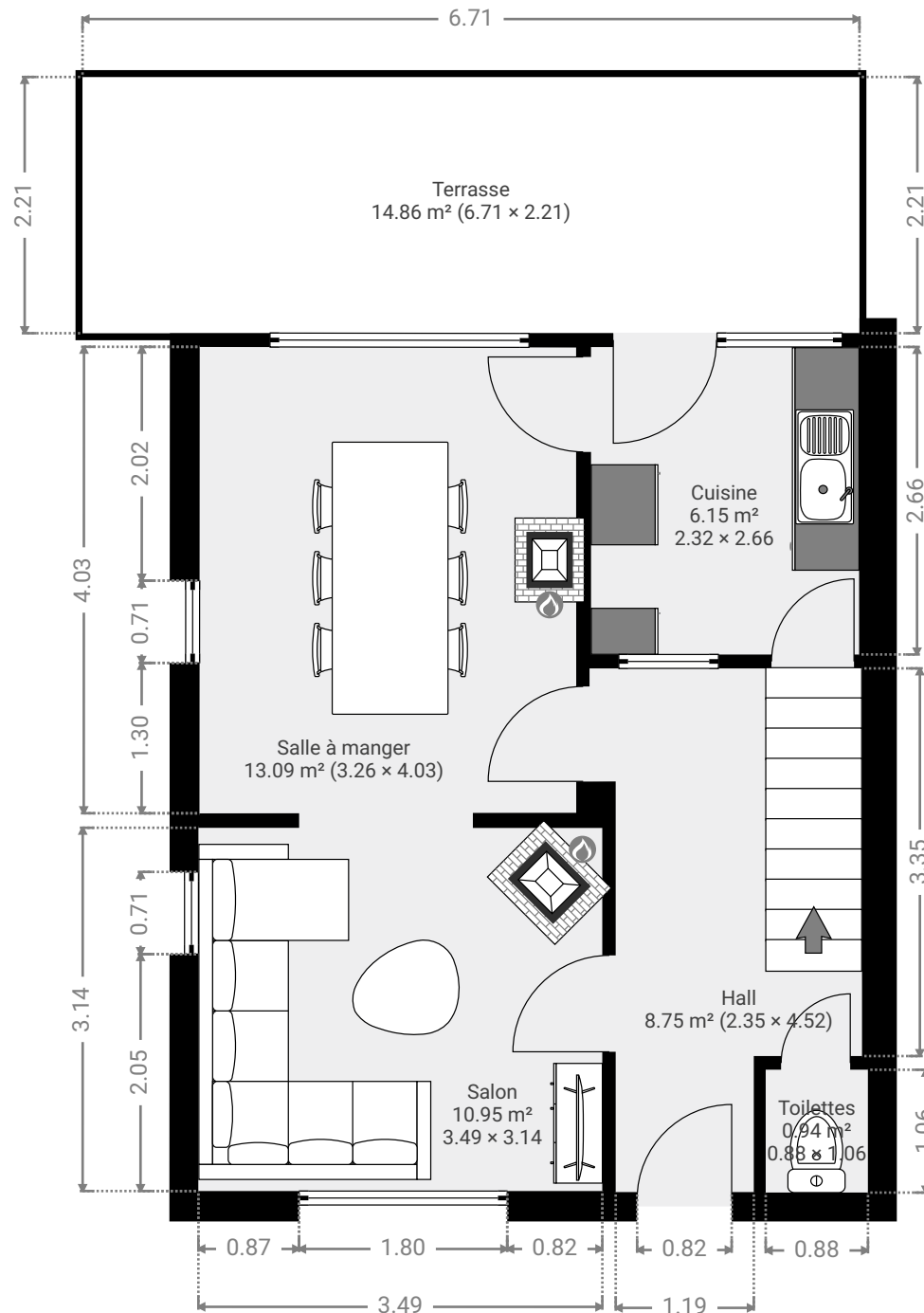
**La Métropole SA**  
Rue d'Anderlues, 46/1  
6540 Lobbès  
Belgique  
info@lametropole.be  
https://lametropole.be/  
☎ 071/123.950

CE PLAN EST FOURNI EN L'ETAT SANS  
GARANTIE D'AUCUNE SORTIE. LA METROPOLE  
IMMOBILIER N'ACCORDE AUCUNE GARANTIE, Y  
COMPRIS, SANS S'Y LIMITER, DES GARANTIES  
QUANT À LA QUALITE ET À LA PRÉCISION DES  
DIMENSIONS.

0.0 0.5 1.0 1.5 2.0m  
1:62

## ▼ Rez-de-chaussée

SURFACE TOTALE : 54.70 m<sup>2</sup> • SURFACE HABITABLE : 39.86 m<sup>2</sup> • PIÈCES : 5





La Métropole

## ▼ 1er étage

SURFACE TOTALE : 40.26 m<sup>2</sup> • SURFACE HABITABLE : 40.26 m<sup>2</sup> • PIÈCES : 5

### ÉTHIOPIE

ENVOYÉ PAR  
LA METROPOLE IMMOBILIER  
info@lametropole.be  
☎ 071/123950

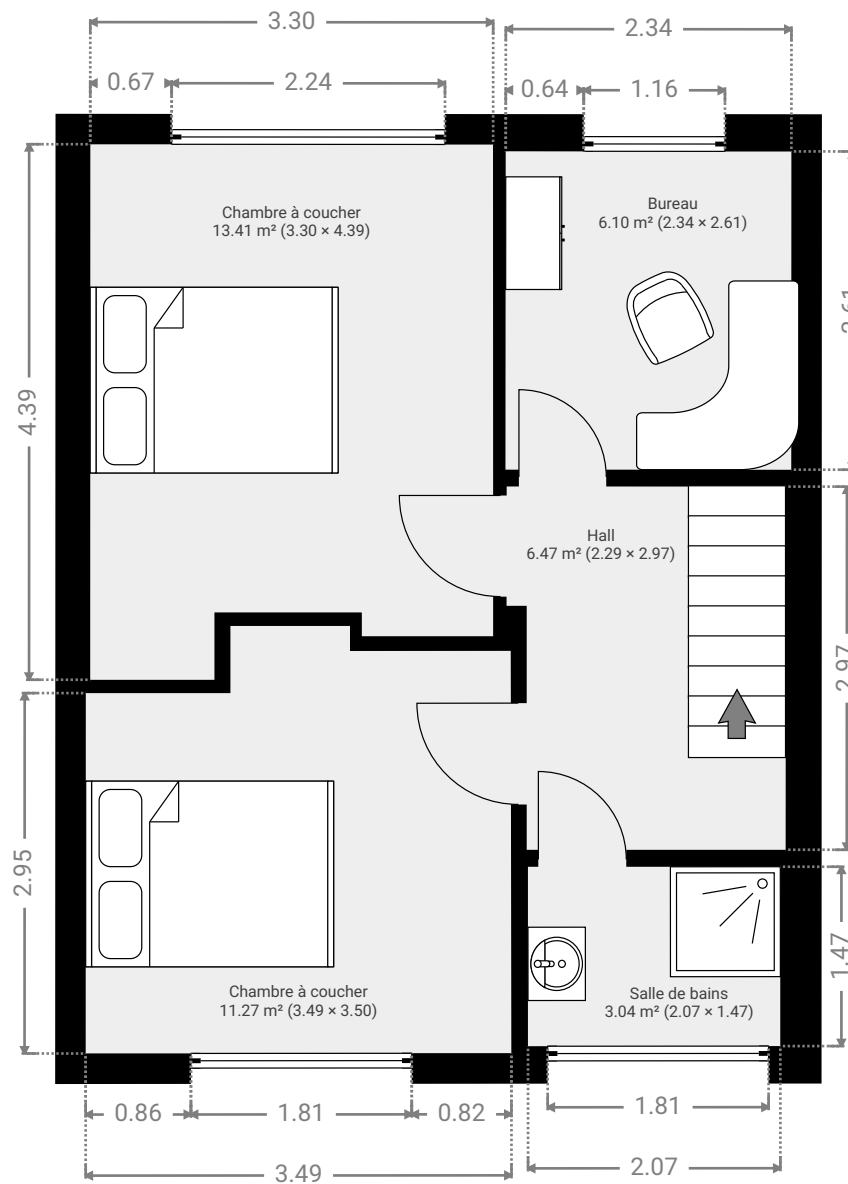
CRÉÉ LE  
19 mai 2026

DÉTAILS  
Surface totale : 151.79 m<sup>2</sup>  
Surface habitable : 80.12 m<sup>2</sup>  
Étages : 4  
Pièces : 14

**La Métropole SA**  
Rue d'Anderlues, 46/1  
6540 Lobbès  
Belgique  
info@lametropole.be  
https://lametropole.be/  
☎ 071/123.950

CE PLAN EST FOURNI EN L'ETAT SANS  
GARANTIE D'AUCUNE SORTE. LA METROPOLE  
IMMOBILIER N'ACCORDE AUCUNE GARANTIE, Y  
COMPRIS, SANS S'Y LIMITER, DES GARANTIES  
QUANT À LA QUALITE ET À LA PRÉCISION DES  
DIMENSIONS.

0.0 0.5 1.0 1.5 2.0m  
1:62





La Métropole

## ▼ 2e étage

SURFACE TOTALE : 42.02 m<sup>2</sup> • SURFACE HABITABLE : 0.00 m<sup>2</sup> • PIÈCES : 1

### ÉTHIOPIE

ENVOYÉ PAR  
LA METROPOLE IMMOBILIER  
info@lametropole.be  
☎ 071/123950

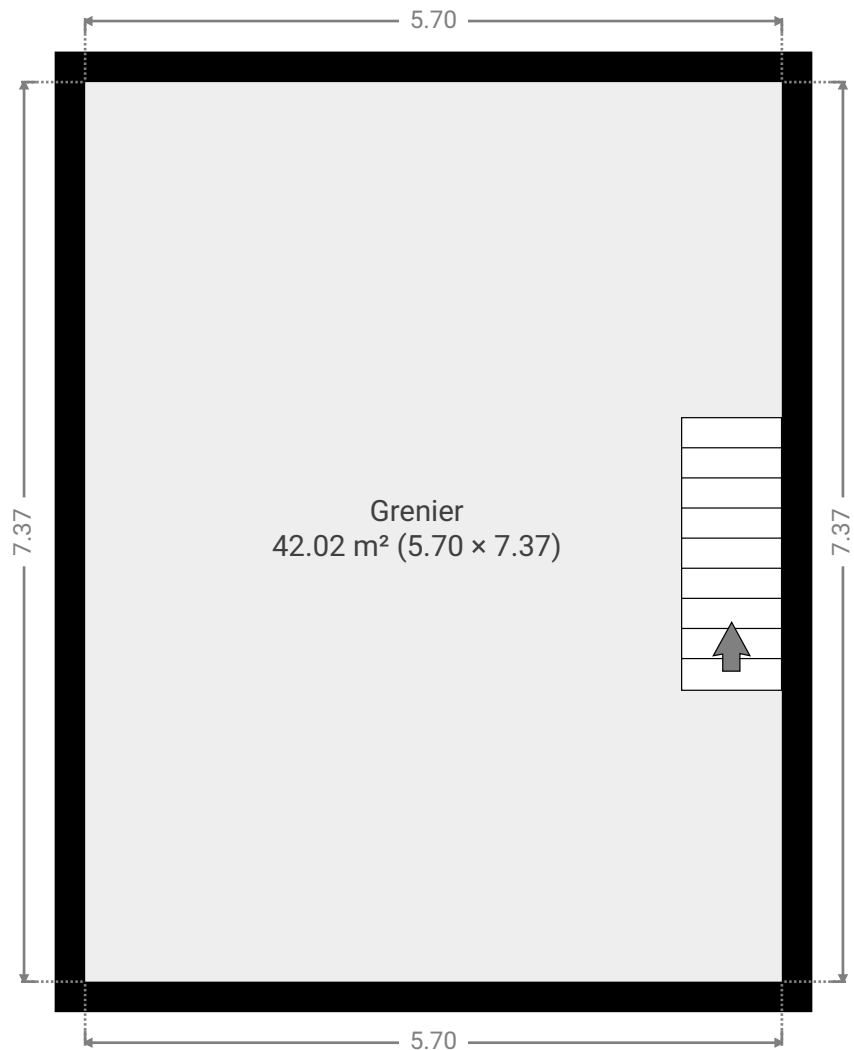
CRÉÉ LE  
19 mai 2026

DÉTAILS  
Surface totale : 151.79 m<sup>2</sup>  
Surface habitable : 80.12 m<sup>2</sup>  
Étages : 4  
Pièces : 14

**La Métropole SA**  
Rue d'Anderlues, 46/1  
6540 Lobbès  
Belgique  
info@lametropole.be  
https://lametropole.be/  
☎ 071/123.950

CE PLAN EST FOURNI EN L'ETAT SANS  
GARANTIE D'AUCUNE SORTE. LA METROPOLE  
IMMOBILIER N'ACCORDE AUCUNE GARANTIE, Y  
COMPRIS, SANS S'Y LIMITER, DES GARANTIES  
QUANT À LA QUALITE ET À LA PRÉCISION DES  
DIMENSIONS.

0.0 0.5 1.0 1.5 2.0m  
1:62





La Métropole

## ▼ Sous-sol

SURFACE TOTALE : 14.81 m<sup>2</sup> • SURFACE HABITABLE : 0.00 m<sup>2</sup> • PIÈCES : 3

## ÉTHIOPIE

ENVOYÉ PAR  
LA METROPOLE IMMOBILIER  
info@lametropole.be  
☎ 071/123950

CRÉÉ LE  
19 mai 2026

DÉTAILS  
Surface totale : 151.79 m<sup>2</sup>  
Surface habitable : 80.12 m<sup>2</sup>  
Étages : 4  
Pièces : 14

**La Métropole SA**  
Rue d'Anderlues, 46/1  
6540 Lobbès  
Belgique  
info@lametropole.be  
<https://lametropole.be/>  
☎ 071/123.950

CE PLAN EST FOURNI EN L'ETAT SANS  
GARANTIE D'AUCUNE SORTE. LA METROPOLE  
IMMOBILIER N'ACCORDE AUCUNE GARANTIE, Y  
COMPRIS, SANS S'Y LIMITER, DES GARANTIES  
QUANT À LA QUALITE ET À LA PRÉCISION DES  
DIMENSIONS.

0.0 0.5 1.0 1.5 2.0m  
1:62

