



245 000 €

Réf. LiègeErnestMalvoz26
Rue Ernest Malvoz 26 - 4020 Liège



185 m²



3



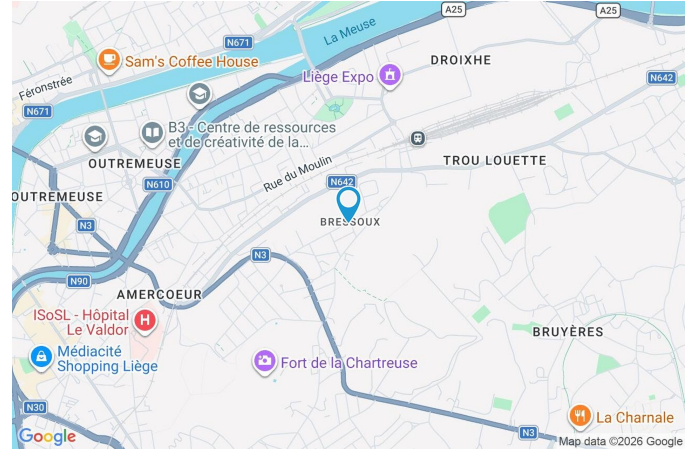
1

CASULA SPRL

+32 84 77 00 43 - mail : info@easyhome-immo.be
Borchamps 24 --- 6900 Marche-en-Famenne
TVA : BE 0669 936 537 - IPI 509.677

Coordonnées du bien

Rue	Rue Ernest Malvoz
N°	26
CP	4020
Ville	Liège
Pays	Belgique
Latitude	50.639774
Longitude	5.605770



PARCELLE - DIMENSIONS ET AMÉNAGEMENTS

↖ Orientation façade avant	Nord-ouest
↘ Déclivité	Plat
▶ Largeur de la façade	11.00 m
▶ Surface bâtie au sol	102.00 m ²
▶ Profondeur de la parcelle	10 m
▶ Surface de la parcelle	200.00 m ²
▶ Largeur de la parcelle	15.00 m

Informations provenant du site du cadastre



Description globale du bien

Etat général	Bon
Surface habitable	114 m ²
Surface totale	185 m ²
Nombre de façades	3
Nombre d'étages	2
Nombre de pièces	14
Nombre de chambre(s)	3
Nombre de salle de douches	1
Type de propriété	Maison
Garage	1 place(s)
Environnement	Zone d'habitation



Descriptif extérieur

Jardin (terrain avant)	Terrasse (terrain droit)
Aménagé pelouse	Orientation sud-ouest
Orientation nord-ouest	
Déclivité plat	
Éclairage	Oui
Terrasse (terrain droit)	11.6 m ²
Éclairage Oui	
Sol gravier	

Aménagement intérieur

Rez-de-chaussée	69 m ²
Hall d'entrée, séjour, cuisine, garage, wc, escalier	
1er étage	44 m ²
Hall de nuit, chambre 1, chambre 2, chambre 3, salle de douche	
2ème étage	45 m ²
Grenier 1, grenier 2	
Sous-sol	27 m ²
Cave, buanderie, escalier	

Rez-de-chaussée

Hall d'entrée

 superficie : 4.57 m²

Longueur : 3.82 m

Largeur : 1.19 m

Accès	Jardin	Hauteur sous-plafond	2.6 m
Porte		Éclairage	Points lumineux au plafond
Battante		Escalier	
Pvc		Matériaux bois	
Fenêtre	Châssis PVC double vitrage oscillo-battants	Tournant	
Sol	Quick-Step	Prise(s) électrique(s)	1

Rez-de-chaussée

Séjour



 superficie : 27.41 m²

Longueur : 6.49 m

Largeur : 4.75 m

Fenêtre

Châssis PVC double vitrage
volets manuel matière pvc
oscillo-battants

Chauffage

Radiateur(s)
Poêle à bois

Sol

Quick-Step

Prise(s) électrique(s)

9

Hauteur sous-plafond

2.6 m

Éclairage

Points lumineux au plafond

Rez-de-chaussée

Cuisine



 superficie : 17.77 m²

Longueur : 7.06 m

Largeur : 2.51 m

Hauteur sous-plafond 2.7 m

Prise(s) électrique(s) 6

Équipée Oui

Four micro ondes Oui

Accès

Terrasse

Jardin

Évier Simple

Plaque de cuisson

Vitrocéramique

De la marque Beko

Hotte

Hotte murale

Évacuation extérieure

De la marque Beko

Frigo

Encastré combi

De la marque Beko

Lave-vaisselle Full-intégré

Four

À air pulsé

De la marque Beko

Porte

Battante

Pvc

Double vitrage

Volets manuel matière pvc

Fenêtre

Châssis PVC double vitrage

volets manuel matière pvc

oscillo-battants

Sol

Quick-Step

Éclairage

Points lumineux au plafond

Chauffage

Radiateur(s)

Rez-de-chaussée

Garage



 superficie : 16.07 m²

Longueur : 5.74 m

Largeur : 2.80 m

Accès

Terrasse
Jardin

Sol

Béton

Hauteur sous-plafond

2.15 m

Nombre de voitures 1

Porte

Battante ouverture manuelle
En bois métallique

1er étage

Hall de nuit

 superficie : 8.25 m²

Longueur : 3.16 m

Largeur : 2.91 m

Escalier

Matériaux bois

Tournant

Sol

Quick-Step

Hauteur sous-plafond

2.6 m

Éclairage

Points lumineux au plafond

Prise(s) électrique(s)

1

1er étage

Chambre 1

 superficie : 9.09 m²

Longueur : 3.82 m

Largeur : 2.37 m

FenêtreChâssis PVC double vitrage
oscillo-battants**Éclairage**

Points lumineux au plafond

Sol

Quick-Step

Chauffage

Radiateur(s)

Hauteur sous-plafond

2.6 m

Prise(s) électrique(s)

3

1er étage

Chambre 2

 superficie : 15.22 m²

Longueur : 3.99 m

Largeur : 3.81 m

FenêtreChâssis PVC double vitrage
oscillo-battants**Sol**

Quick-Step

Hauteur sous-plafond

2.6 m

Éclairage

Points lumineux au plafond

Chauffage

Radiateur(s)

Prise(s) électrique(s)

6

1er étage

Chambre 3

 superficie : 7.81 m²

Longueur : 3.20 m

Largeur : 2.44 m

FenêtreChâssis PVC double vitrage
oscillo-battants**Sol**

Quick-Step

Hauteur sous-plafond

2.6 m

Éclairage

Points lumineux au plafond

Chauffage

Radiateur(s)

Prise(s) électrique(s)

5

1er étage

Salle de douche

 superficie : 3.67 m²

Longueur : 3.11 m

Largeur : 1.28 m

Douche

Carrelage + porte

Sol

Quick-Step

WC

Suspendu

Hauteur sous-plafond

2.6 m

Lavabo

Simple

ÉclairagePoints lumineux au plafond
mural**Fenêtre**Châssis PVC double vitrage
oscillo-battants**Prise(s) électrique(s)**

3

2ème étage

Grenier 1

 superficie : 27.67 m²

Longueur : 3.92 m

Largeur : 7.06 m

Type de grenier

Aménageable

Type de plafond

Plafond mansardé

Sol

Vinyle

Éclairage

Points lumineux au plafond

Hauteur sous-plafond

2.2 m

2ème étage

Grenier 2

 superficie : 17.25 m²

Longueur : 7.06 m

Largeur : 2.44 m

Type de grenier

Aménageable

Hauteur sous-plafond

2.2 m

FenêtreChâssis PVC double vitrage
oscillo-battants**Type de plafond**

Plafond mansardé

Sol

Vinyle

Éclairage

Points lumineux au plafond

Sous-sol

Cave

 superficie : 9.80 m²

Longueur : 3.57 m

Largeur : 2.74 m

Sol	Béton
Hauteur sous-plafond	2 m
Éclairage	Points lumineux mural
Prise(s) électrique(s)	2

Sous-sol

Buanderie

 superficie : 8.37 m²

Longueur : 3.31 m

Largeur : 2.69 m

Évier	Simple	Prise(s) électrique(s)	4
Sol	Béton	Evacuation d'eau	Oui
Hauteur sous-plafond	2 m	Arrivée d'eau	Oui
Éclairage	Points lumineux au plafond		

Autres

REZ-DE-CHAUSSÉE - WC

 superficie : 0.75 m²

Longueur : 0.88 m

Largeur : 0.84 m

WC	Suspendu	Sol	Quick-Step
Lavabo	Simple	Hauteur sous-plafond	2.6 m
Fenêtre	Châssis PVC double vitrage oscillo-battants	Éclairage	Points lumineux au plafond

REZ-DE-CHAUSSÉE - ESCALIER

 superficie : 2.39 m²

Longueur : 2.82 m

Largeur : 0.84 m

SOUS-SOL - ESCALIER

 superficie : 8.68 m²

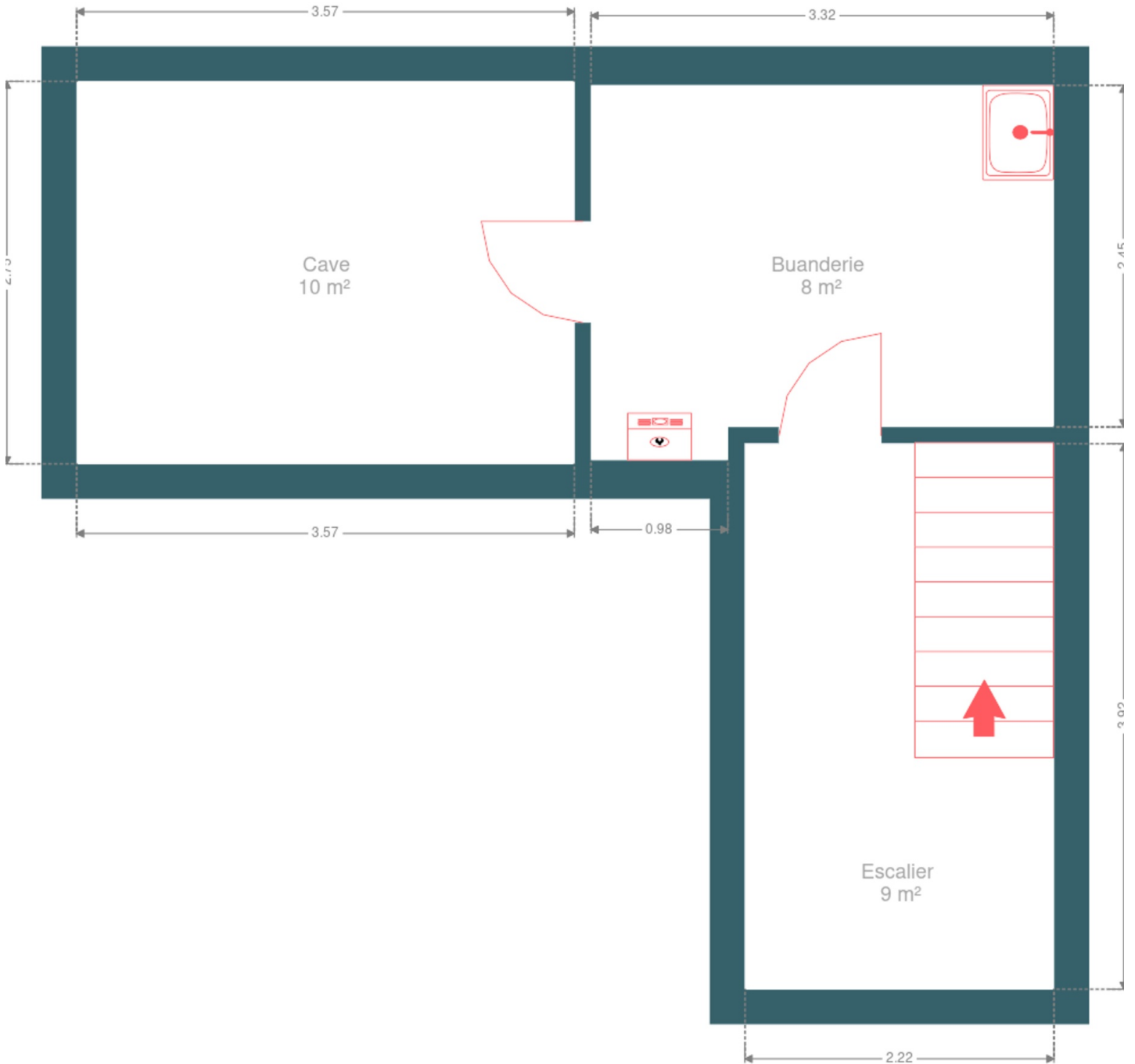
Longueur : 3.91 m

Largeur : 2.21 m

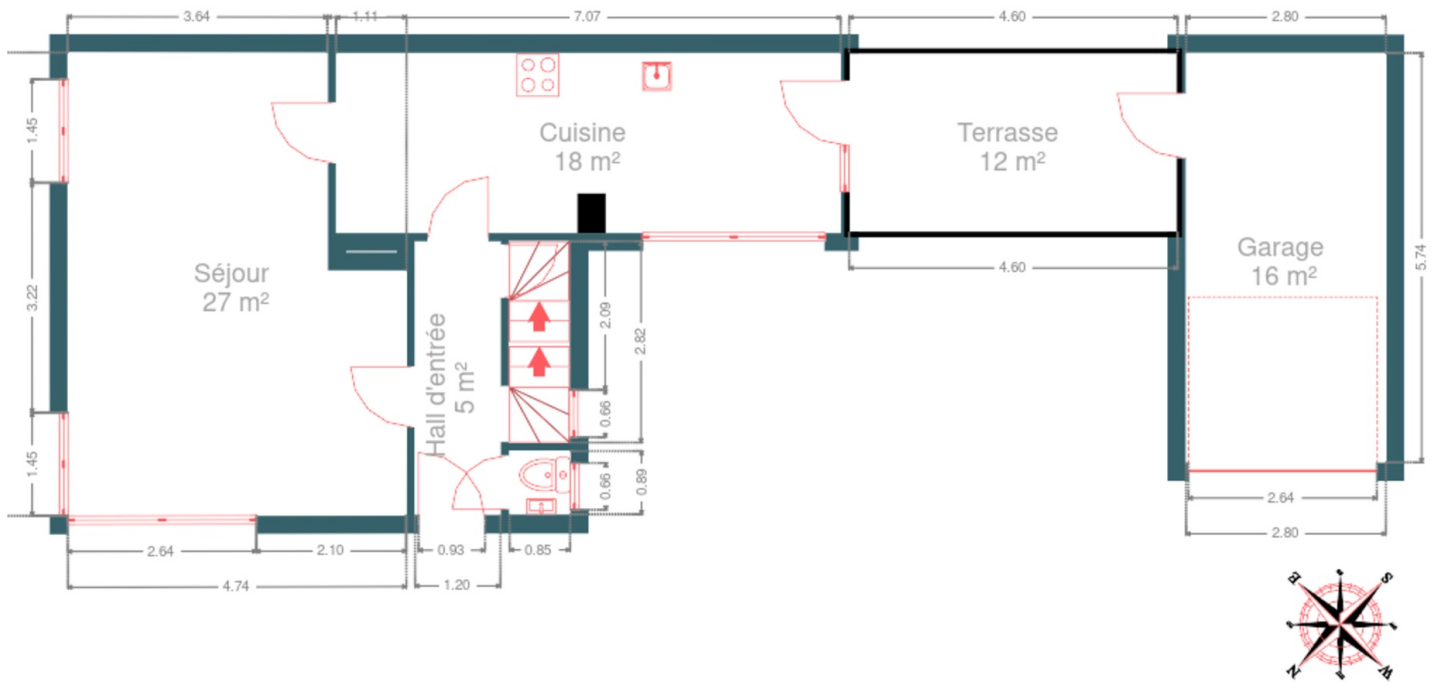
RÉCAPITULATIF DES MÉTRÉS

Rez-de-chaussée	Longueur	Largeur	Superficie
Hall d'entrée	3.82 m	1.19 m	4.57 m ²
Séjour	6.49 m	4.75 m	27.41 m ²
Cuisine	7.06 m	2.51 m	17.77 m ²
Garage	5.74 m	2.80 m	16.07 m ²
Wc	0.88 m	0.84 m	0.75 m ²
Escalier	2.82 m	0.84 m	2.39 m ²
1er étage	Longueur	Largeur	Superficie
Hall de nuit	3.16 m	2.91 m	8.25 m ²
Chambre 1	3.82 m	2.37 m	9.09 m ²
Chambre 2	3.99 m	3.81 m	15.22 m ²
Chambre 3	3.20 m	2.44 m	7.81 m ²
Salle de douche	3.11 m	1.28 m	3.67 m ²
2ème étage	Longueur	Largeur	Superficie
Grenier 1	3.92 m	7.06 m	27.67 m ²
Grenier 2	7.06 m	2.44 m	17.25 m ²
Sous-sol	Longueur	Largeur	Superficie
Cave	3.57 m	2.74 m	9.80 m ²
Buanderie	3.31 m	2.69 m	8.37 m ²
Escalier	3.91 m	2.21 m	8.68 m ²
Total			184.77 m²

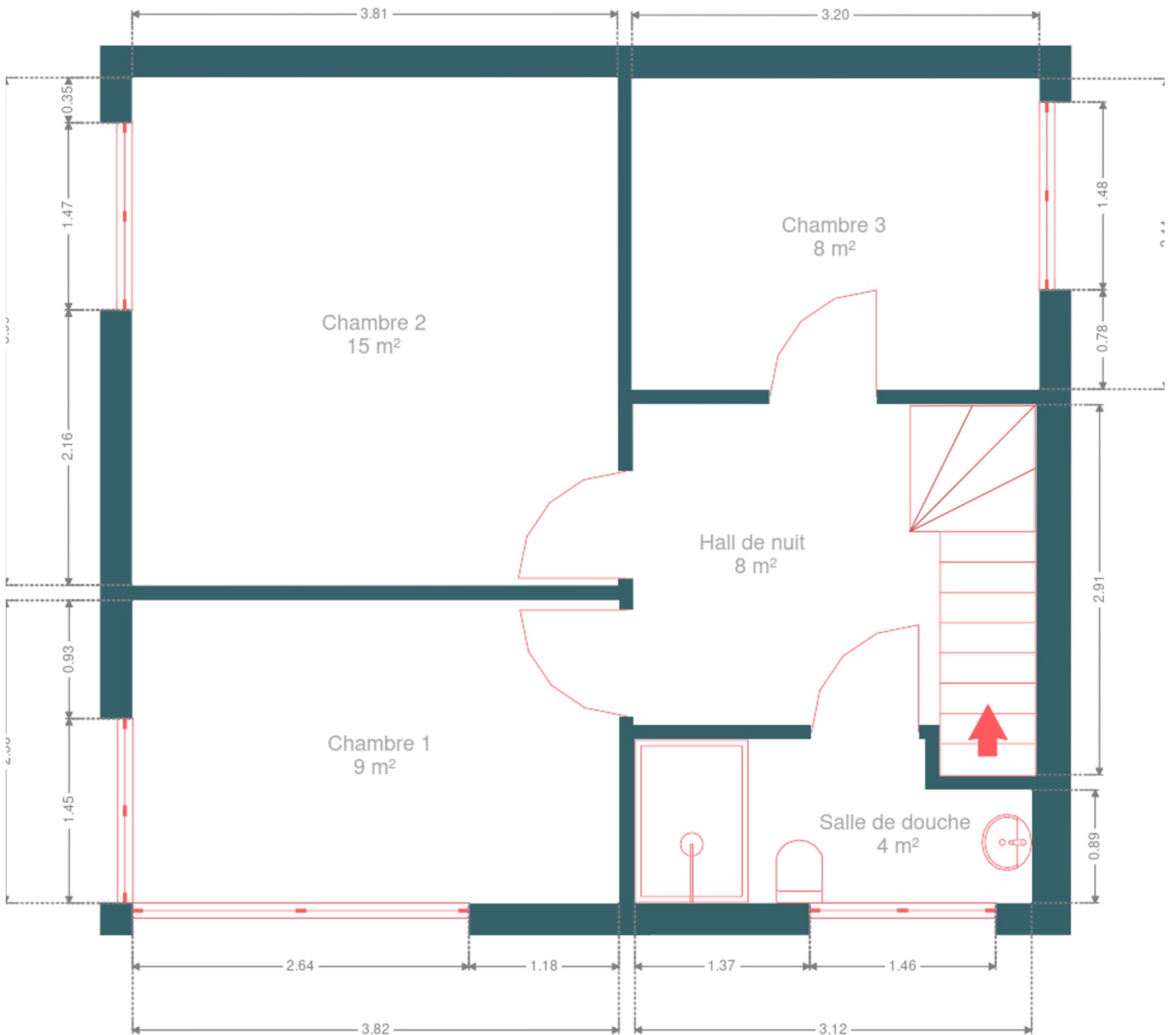
Plan - Sous-sol



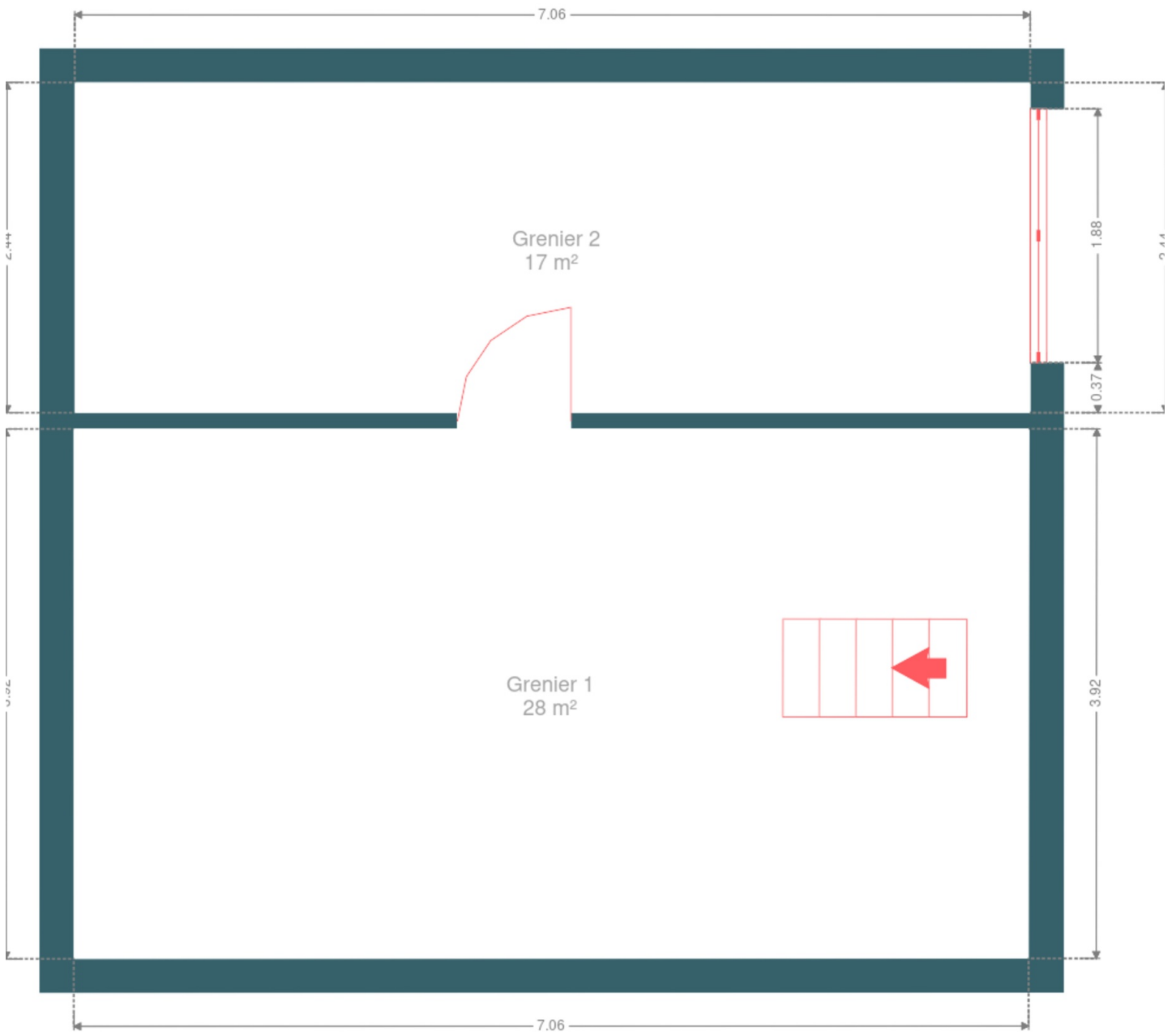
Plan - Rez-de-chaussée



Plan - 1er étage



Plan - 2ème étage



Extérieur



Extérieur



Technique

Année de construction	1967
Zingueries	
Matériaux pvc	
État bon	
État	Bon
Couverture	Tuiles terre cuite
Matériaux façade	Brique
Etat	Bon
Châssis	
Double vitrage	
Matière pvc	
Volets manuel	
Compteur gaz	Oui
Ventilation	Naturelle
Chauffe-eau	
Marque bulex	
Nombre de litres 120	
Compteur électrique	Compteur intelligent
Chauffage	
Type central	
Nature gaz	
Radiateur(s) poêle à bois	
À ventouse à condensation	
Vaillant	
Compt. d'eau	Nombre 1



Description détaillée de l'environnement

MOBILITÉ

Arrêt de bus	250
Accès ferroviaire	800
Accès autoroutier	1500
Bressoux	639 m
LIEGE Place de l'Yser	1708 m
LIEGE Gare Léopold	2197 m

ÉCOLES

Ecole Communale Fondamentale Bressoux - Piron	249 m
École Fondamentale Bressoux de Gaulle	723 m
Institut Notre-Dame du Rosaire	748 m



POINTS D'INTÉRÊTS

Hébergement	1519 m
Auberge de Jeunesse de Liège - Youth Hostel	
Hébergement	1885 m
N°5 Bed & Breakfast	
Centre commercial	1961 m
Médiacité Shopping Liège	
Hébergement	2036 m
Hôtel Hors Château	
Hébergement	2082 m
Hotel Neuvise	
Hébergement	2237 m
Eurotel	
Restaurant	2238 m
Friterie du Perron	
Spa	2385 m
Van der Valk Hotel Liège Congrès	

Plan situation



🏠 EasyHome
📍 Borchamps 24, 6900
Marche-en-Famenne
✉ info@easyhome-immo.be
☎ +32 84 77 00 43
🌐 <https://www.easyhome-immo.be/>
📄 N° IPI : 509.677

👤 Xhordan FUSHEZA
✉ xhordan@easyhome-immo.be
☎ +32 456726532
Xhordan
FUSHEZA