



À VENDRE

Maison

499.000 €

Crisnée

Maison neuve à Crisnée – PEB A



154m²



795m²



3



1



39m²



710m²



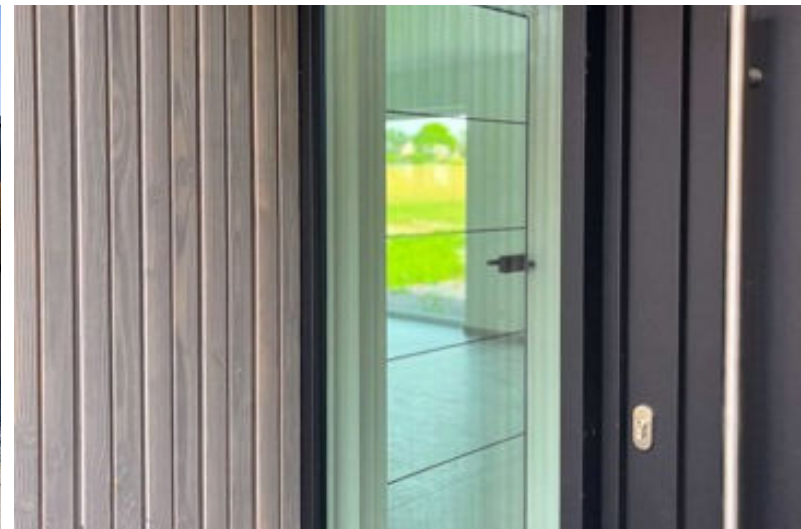
2

Info. urba.: Vg, Gmo, Gvkr, Vv, Wp

Code unique: RWPEB-065161



Rue du Soleil 24 - 4367 Crisnée



Heurteau Marie

+32 492 86 22 22 | info@mhimmo.be

MH Immo IPI:516984

Réf. 7707878
www.mhimmo.be

Caractéristiques Principales

Surface Habitable (M²)	154 m²	Surface Jardin	710 m²	Surface Au Sol	795 m²
Nombre Salle De Bains	1	Nombre De Chambres	3	Nombre De Façades	4
Meublé	Non	Garage	Non	Jardin	oui
Parking	oui	Terrasse	oui	Surface De Terrasse 1	39 m²
Nombre D'étages	1				

Financier

Sous Régime TVA	oui	Loué	Non	Label PEB	A
PEB Code Unique	RWPEB-065161	Section	A	Numéro	738b3
Affectation Urbanistique	habitat	Servitude	Non	Jugement En Cours	Non
Permis De Bâtir	oui	Permis De Bâtir	Accordé	Permis De Lotir	oui
Destination Bâtiment	privé - habitation	Droit De Préemption	Non	Affectation Urbanistique	parc d'habitat
Intimation En Justice	Non	Type D'intimation	pas de correction...	Certificat D'électricité	oui, conforme

Intérieur

Nbre De Cave(S)	3	Buanderie	9 m²	Salle De Bain 1	9 m²
Caves	82 m²	Hall D'entrée	4 m²	Nbre De Toilette(S)	2
Nombre De Sdd	1	Chambre 1	16 m²	Chambre 2	10 m²
Chambre 3	10 m²	Salle De Séjour	35 m²	Cuisine	19 m²
Cuisine	à équiper	Adoucisseur	Non	Accès Handicapés	Non
Cuisine	Non	Type De Cuisine	non-équipée	Chauffage (Ind/Coll)	individuel
Ascenseur	Non	Double Vitrage	oui	Double Vitrage	isol. thermique et...
Chauffage	Chauffage partiel...	Sdb	douche et bain	Parlophone	Non
Videophone	Non	Vitrage	double vitrage	Air Conditionné	Non
Centrale Tél.	Non	Châssis	aluminium ou pvc	Volets	Non
Contrôle D'accès	Non	Sécurité	Non	Alarme	Non
Concierge	Non	Porte Blindée	Non	Digicode	Non
Année De Construction	2025	Parking(S) Extérieur	2	Carport	oui
Buanderie	oui	Véranda	Non	Grenier	Non
Cave	oui	Type De Revêtement De Sol	carrelages		

Extérieur

Largeur Front De Rue	24 m	Surface Bâtie	82 m²	Largeur De Façade	9 m
Nbre De Terrasse(S)	1	Orientation De La Terrasse 1	sud-est	Piscine	Non
Citerne D'eau	oui	Égouts	oui	Électricité	oui
Gaz	Non	Eau	oui	Point De Charge Pour Véhi...	oui

Terrain & Communication

Orientation Du Bâtiment	sud-est	Type D'environnement	calme	Type D'environnement 2	campagne
Exposition De La Façade A...	nord-ouest	Magasins	oui	Magasins	500 m
Ecoles	oui	Écoles	650 m	Transports En Commun	oui
Transports En Commun	180 m	Plage	Non	Centre Sportif	oui
Centre Sportif	200 m	Autoroute	oui	Autoroute	1600 m



+32 492 86 22 22

Avenue Emile Digneffe 60 boîte 11, 4000 Liege | info@mhimmo.be
MH Immo IPI:516984

Maison neuve 3 chambres à vendre à Crisnée – « Crisnée Demain »

MH Immo vous présente cette maison du projet résidentiel neuf « Crisnée Demain », développé par Piron Construction au cœur de la commune recherchée de Crisnée.

Cette maison unifamiliale 4 façades combine confort moderne, performances énergétiques élevées et cadre de vie agréable dans un environnement résidentiel particulièrement apprécié des familles.

Avec ses ±154 m² habitables implantés sur une parcelle d'environ 535 m², cette habitation a été pensée pour offrir des espaces fonctionnels, lumineux et agréables au quotidien.

Une maison familiale confortable et lumineuse

Le rez-de-chaussée accueille un bel espace de vie ouvert comprenant séjour, salle à manger et cuisine, avec une connexion naturelle vers les extérieurs et le jardin privatif.

L'agencement a été conçu pour favoriser la convivialité, la circulation fluide et le confort au quotidien, tout en profitant d'une agréable luminosité naturelle grâce aux ouvertures généreuses.

À l'étage, la maison dispose de 3 chambres confortables ainsi qu'une salle de bains pensée pour répondre aux besoins actuels d'une famille.

Le terrain d'environ 535 m² permet également de profiter d'un bel espace extérieur dans un environnement calme et résidentiel.

Un avantage concret : votre cuisine offerte

Dans le cadre de cette opportunité, un budget de 10.000 € TVAC est offert pour la cuisine.

Un véritable avantage permettant aux futurs acquéreurs de personnaliser cet espace essentiel selon leurs envies et leur mode de vie, tout en maîtrisant davantage leur budget global.

Une construction neuve basse énergie

Pensée pour offrir un confort durable et une consommation énergétique maîtrisée, la maison bénéficie d'équipements modernes et de performances énergétiques élevées.

✓ Maison neuve 4 façades

✓ ±154 m² habitables

✓ Terrain d'environ 535 m²

✓ 3 chambres

✓ Jardin privatif

✓ Caves d'environ 82 m²

✓ Budget cuisine offert de 10.000 € TVAC

✓ Construction basse énergie

✓ Possibilité de personnalisation selon l'avancement du chantier

Acheter une maison neuve permet également de limiter les travaux futurs et de profiter immédiatement d'un bien conforme aux standards actuels en matière de confort et de performance énergétique.

Vivre à Crisnée

Située dans un environnement résidentiel calme et agréable, la commune de Crisnée séduit de plus en plus d'acquéreurs recherchant un équilibre entre tranquillité et accessibilité.

Le projet bénéficie d'une proximité immédiate avec les commerces, écoles, services et grands axes autoroutiers, facilitant les déplacements vers Liège, Waremme ou Bruxelles.

Un cadre de vie particulièrement recherché pour les familles souhaitant conjuguer confort de vie et facilité du quotidien.

Le confort du neuf sans les contraintes du chantier

Construire aujourd'hui demande du temps, de l'énergie et de nombreuses démarches techniques et administratives.

Avec cette maison du projet « Crisnée Demain », vous profitez des avantages d'un projet neuf déjà structuré et pensé pour répondre aux attentes actuelles des acquéreurs.

♻️ PEB A - RWPEB-065161

✉️ Informations complémentaires, plans et prix disponibles sur demande auprès de MH Immo.



+32 492 86 22 22

www.mhimmo.be

TVA: 1011.476.705 | RC professionnelle: 730.390.160 | Licence n°: 516.984 |
Compte tiers: BE37 0020 1911 6028