



# À VENDRE

## Maison

# 515.000 €

Info. urba.: Vg, Gmo, Gvkr, Vv, Wg



## Crisnée

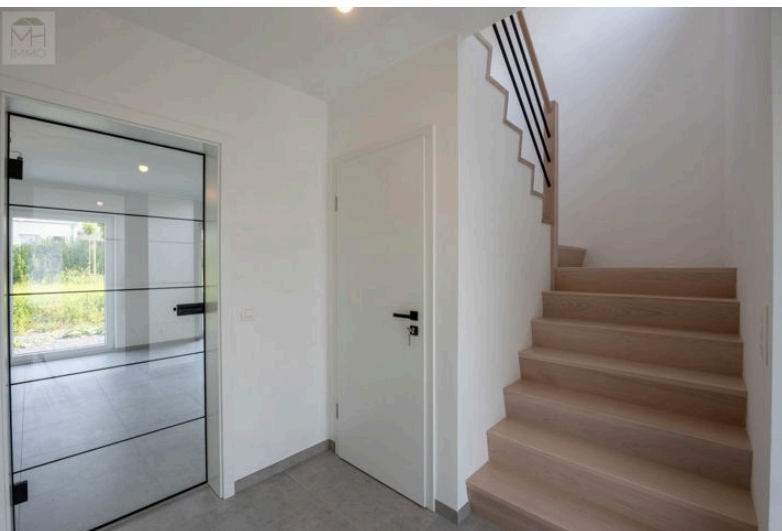
### Maison neuve à Crisnée – PEB A

174m <sup>2</sup>	435m <sup>2</sup>	3	1
38m <sup>2</sup>	400m <sup>2</sup>	2	

Code unique: WPEB-065161

PEB **A**

📍 Rue du Soleil 28 - 4367 Crisnée



**Heurteau Marie**

+32 492 86 22 22 | [info@mhimmo.be](mailto:info@mhimmo.be)

MH Immo IPI:516984

Réf. 7707879  
[www.mhimmo.be](http://www.mhimmo.be)

## Caractéristiques Principales

Surface Habitable (M²)	174 m²	Surface Jardin	400 m²	Surface Au Sol	435 m²
Nombre Salle De Bains	1	Nombre De Chambres	3	Nombre De Façades	4
Meublé	Non	Garage	Non	Jardin	oui
Parking	oui	Terrasse	oui	Surface De Terrasse 1	38 m²
Nombre D'étages	1				

## Financier

Sous Régime TVA	oui	Loué	Non	Label PEB	A
PEB Code Unique	WPEB-065161	Section	A	Numéro	738d3
Affectation Urbanistique	habitat	Servitude	Non	Jugement En Cours	Non
Permis De Bâtir	oui	Permis De Bâtir	Accordé	Permis De Lotir	oui
Destination Bâtiment	privé - habitation	Droit De Préemption	Non	Affectation Urbanistique	zone d'habitat
Intimation En Justice	Non	Type D'intimation	pas de correction...	Mesures De Gestion Inscrit...	Non
Attestation Du Sol	oui	Certificat D'électricité	oui, conforme		

## Intérieur

Nbre De Cave(S)	3	Buanderie	10 m²	Salle De Bain 1	11 m²
Caves	88 m²	Hall D'entrée	7.5 m²	Nbre De Toilette(S)	2
Nombre De Sdd	1	Chambre 1	21 m²	Chambre 2	11 m²
Chambre 3	11 m²	Salle De Séjour	32 m²	Cuisine	19 m²
Accès Handicapés	Non	Cuisine	oui	Type De Cuisine	non-équipée
Chauffage (Ind/Coll)	individuel	Ascenseur	Non	Double Vitrage	oui
Double Vitrage	isol. thermique et...	Chauffage	Chauffage partiel...	Sdb	douche et bain
Parlophone	Non	Videophone	Non	Vitrage	double vitrage
Air Conditionné	Non	Châssis	aluminium ou pvc	Volets	Non
Contrôle D'accès	Non	Sécurité	Non	Alarme	Non
Concierge	Non	Porte Blindée	Non	Digicode	Non
Année De Construction	20025	Parking(S) Extérieur	2	Carport	oui
Buanderie	oui	Véranda	Non	Bureau	Non
Grenier	Non	Cave	oui	Type De Revêtement De Sol	carrelages

## Extérieur

Largeur Front De Rue	41 m	Surface Bâtie	88 m²	Largeur De Façade	9 m
Nbre De Terrasse(S)	1	Orientation De La Terrasse 1	sud-ouest	Piscine	Non
Citerne D'eau	oui	Égouts	oui	Électricité	oui
Gaz	Non	Eau	oui	Point De Charge Pour Véhi...	oui

## Terrain & Communication

Orientation Du Bâtiment	sud-est	Type D'environnement	calme	Type D'environnement 2	campagne
Exposition De La Façade A...	nord-ouest	Magasins	oui	Magasins	500 m
Ecoles	oui	Écoles	650 m	Transports En Commun	oui
Transports En Commun	180 m	Plage	Non	Centre Sportif	oui
Centre Sportif	200 m	Autoroute	oui	Autoroute	1600 m



**+32 492 86 22 22**

Avenue Emile Digneffe 60 boîte 11, 4000 Liege | [info@mhimmob.be](mailto:info@mhimmob.be)  
MH Immo IPI:516984

### **Maison neuve 3 chambres à vendre à Crisnée – « Crisnée Demain »**

MH Immo vous présente le lot 12 du projet résidentiel neuf « Crisnée Demain », développé par Piron Construction au cœur de la commune recherchée de Crisnée.

Cette maison unifamiliale 4 façades combine confort moderne, performances énergétiques élevées et qualité de vie dans un environnement résidentiel particulièrement apprécié des familles.

Avec ses ±174 m<sup>2</sup> habitables implantés sur une parcelle d'environ 435 m<sup>2</sup>, cette habitation propose des espaces lumineux, fonctionnels et pensés pour répondre aux attentes actuelles en matière de confort et de convivialité.

#### **Une maison familiale lumineuse et fonctionnelle**

Le rez-de-chaussée accueille un agréable espace de vie ouvert comprenant séjour, salle à manger et cuisine, avec une belle ouverture vers le jardin privatif permettant de profiter pleinement des extérieurs au quotidien.

Les volumes ont été conçus pour offrir une circulation fluide, une agréable luminosité naturelle ainsi qu'un véritable confort de vie pour toute la famille.

À l'étage, la maison dispose de 3 chambres confortables dont une avec dressing ainsi que d'une salle de bains fonctionnelle adaptée aux besoins du quotidien.

Le terrain d'environ 435 m<sup>2</sup> permet également de profiter d'un extérieur agréable dans un cadre résidentiel calme et recherché.

#### **Un budget cuisine inclus dans le prix**

Le prix de vente comprend un budget de 10.000 € TVAC dédié à la cuisine.

Un véritable avantage permettant aux futurs acquéreurs de personnaliser cet espace central selon leurs envies et leur mode de vie, tout en bénéficiant d'un budget déjà prévu dans le projet.

#### **Une construction neuve basse énergie**

Pensée pour offrir un confort durable et une consommation énergétique maîtrisée, la maison bénéficie d'équipements modernes et de performances énergétiques élevées.

✓ Maison neuve 4 façades

✓ ±174 m<sup>2</sup> habitables

✓ Terrain d'environ 435 m<sup>2</sup>

✓ 3 chambres

✓ 1 salle de bains

✓ Jardin privatif

✓ Budget cuisine de 10.000 € TVAC inclus

✓ Construction basse énergie

✓ Possibilité de personnalisation selon l'avancement du chantier

Acheter une maison neuve permet également de limiter les travaux futurs et de profiter immédiatement d'un bien conforme aux standards actuels en matière de confort et de performance énergétique.

#### **Vivre à Crisnée**

Située dans un environnement résidentiel calme et agréable, la commune de Crisnée attire de plus en plus d'acquéreurs recherchant un équilibre entre tranquillité et accessibilité.

Le projet bénéficie d'une proximité immédiate avec les commerces, écoles, services et grands axes autoroutiers reliant facilement Liège, Waremme et Bruxelles.

Un cadre de vie particulièrement apprécié pour sa qualité et sa facilité du quotidien.

#### **Le confort du neuf sans les contraintes du chantier**

Construire aujourd'hui demande du temps, de l'énergie et de nombreuses démarches techniques et administratives.

Avec cette maison du projet « Crisnée Demain », vous profitez des avantages d'un projet neuf déjà pensé et structuré, dans un environnement conçu pour répondre aux attentes actuelles des acquéreurs.

♻️ PEB A - RWPEB-065161

✉️ Informations complémentaires, plans et prix disponibles sur demande auprès de MH Immo.



+32 492 86 22 22

[www.mhimmo.be](http://www.mhimmo.be)

TVA: 1011.476.705 | RC professionnelle: 730.390.160 | Licence n°: 516.984 |  
Compte tiers: BE37 0020 1911 6028