




JULIMMO



€ 1.050

## Gelijkvloerse verdieping

 Romain Steppestraat 86B bus 1 verdieping 0, 2890 Sint-Amands



2



1



147m<sup>2</sup>

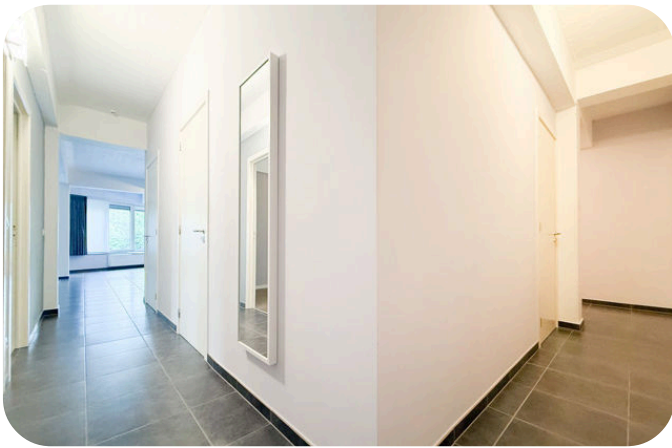


Roy Van Echelpoel

 0498627471

 roy@julimmo.be

# Foto's



# Details

## FINANCIIEEL

Prijs	€ 1.050
Beschikbaarheid	onmiddellijk

## HOOFDKENMERKEN

Bouwjaar	2012
Bewoonbare oppervlakte	147m <sup>2</sup>
Bestemming gebouw	privé - meerdere gezinnen
Staat	Goede staat

## TERREIN & GEBOUW

Terras	ja
--------	----

## GARAGES / PARKING

Parking	ja
Parking (binnen)	ja

## COMFORT

Type keuken	volledig geïnstalleerd
Zwembad	Nee
Slaapkamers	2
Badkamers	1
Toiletten	2


## AANSLUITINGEN

Aansluiting gas	ja
Aansluiting water	ja
Elektriciteit	ja
Water	ja

## INDELING

Hal	14m <sup>2</sup>
Woonkamer	70m <sup>2</sup>
Berging	4.5m <sup>2</sup>
Nachthal	5m <sup>2</sup>
Slaapkamer 1	12.5m <sup>2</sup>
Slaapkamer 2	12.3m <sup>2</sup>
Badkamer 1	7.5m <sup>2</sup>

## ENERGIE

EPC	
EPC-Klasse	C
Type ramen	pvc
Dubbel glas	ja
Type verwarming	gas cv

## STEDENBOUWKUNDIGE INFO

Bestemming **woongebied met een cult.,  
hist. en/of esthetische  
waarde**

G-Score **D**

Overstromingsrisico **Klasse D (middelgrote kans  
onder huidig klimaat)**

P-Score **D**

## Contacteer ons



# JULIMMO