



Kimmo, plus que des mots !



199 000 €

Réf. BERNO Ludovic Forchies la marche, rue martin fayt 36
Rue Martin Fayt 36 - 6141 Forchies-la-marche



199 m²



2



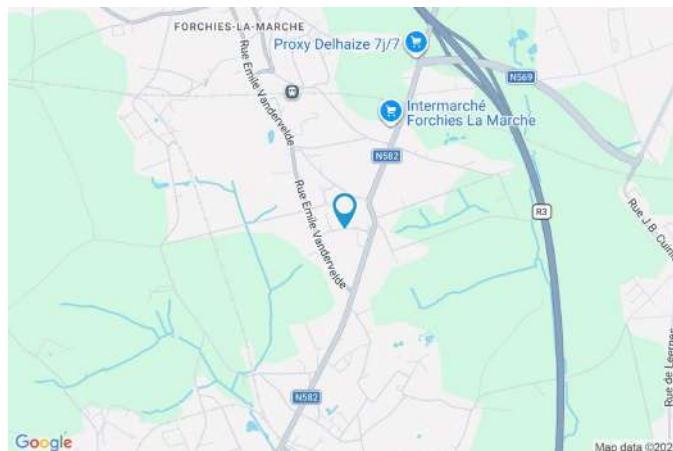
1

Kimmo.immo srl

Route de Philippeville 167 6010 Couillet
+32 491 05 06 13 - info@kimmo.immo
TVA: BE 0762 500 568 - IPI: 512.459

Coordonnées du bien

Rue	Rue Martin Fayt
N°	36
CP	6141
Ville	Forchies-la-marche
Pays	Belgique
Latitude	50.425991
Longitude	4.328955



PEB

Emission co2 : 70 kg CO₂/m².an

PEB No. : 20260502003616

E totale : 61 074 KWH/AN

Espec : 382 kWh/m².an



PARCELLE - DIMENSIONS ET AMÉNAGEMENTS

➤ Orientation façade avant	Nord
➤ Déclivité	Plat
➤ Largeur de la façade	7.00 m
➤ Orientation façade arrière	Sud
➤ Surface bâtie au sol	168.00 m ²
➤ Profondeur de la parcelle	29 m
➤ Surface de la parcelle	273.00 m ²
➤ Largeur de la parcelle	1.00 m

Informations provenant du site du cadastre

Informations financières

Conditions / frais d'agence	3,63 % TVAC sur le prix de vente (min. 6.655,- TVAC) €
Revenu cadastral	416 €
Frais d'acte avec réduction	10.206,69 + 5.004,59 €
Frais d'acte sans réduction	29.429,89 + 5.260,25 €



Description globale du bien

Etat général	Bon
Surface chauffée	160
Surface habitable	128 m ²
Surface totale	199 m ²
Nombre de façades	3
Nombre d'étages	2
Nombre de pièces	8
Nombre de chambre(s)	2
Nombre de salle de bains	1
Type de propriété	Maison
Environnement	Zone d'habitation



Descriptif extérieur

Jardin (terrain arrière)		Terrasse (terrain arrière)	
Aménagé pelouse		Orientation sud	
Fermé palissades		Allée (terrain droit)	Sol béton
Orientation sud			
Déclivité plat			
Parking (terrain droit)	Place(s) 2		
Terrasse (terrain arrière)	18 m ²		
Sol carrelage			

Aménagement intérieur

Rez-de-chaussée	75 m ²
Hall d'entrée, salon, cuisine, salle de bains, escalier	
1er étage	53 m ²
Chambre 1, chambre 2, escalier	
2ème étage	59 m ²
Grenier	
Sous-sol	12 m ²
Cave, escalier	

Rez-de-chaussée

Hall d'entrée



 superficie : 7.17 m²

Longueur : 4.18 m

Largeur : 1.71 m

Porte	Sol	Carrelage
Type battante	Hauteur sous-plafond	2.7 m
Matière pvc	Éclairage	Points lumineux au plafond
Vitrage double vitrage	Prise(s) électrique(s)	1

Rez-de-chaussée

Salon



 superficie : 25.29 m²

Longueur : 5.81 m

Largeur : 5.15 m

Ouvert sur

Cuisine

Hauteur sous-plafond

2.85 m

Fenêtre

Châssis alu double vitrage type
oscillo-battants

Prise(s) électrique(s)

8

Sol

Carrelage

Prise télédistribution

Oui

Rez-de-chaussée

Cuisine



 superficie : 24.85 m²

Longueur : 5.17 m

Largeur : 4.89 m

Hauteur sous-plafond 2.6 m

Prise(s) électrique(s) 4

Accès

Terrasse

Jardin

Ouvert sur Salon

Évier

Simple

Avec égouttoir

Plaque de cuisson

Type vitrocéramique

De la marque Scholtes

Four

Type électrique

De la marque Siemens

Porte

Type battante

Matière pvc

Vitrage double vitrage

Fenêtre

Châssis PVC double vitrage
type oscillo-battants

Sol

Éclairage

Carrelage

Points lumineux au plafond

Chauffage

Poêle à pellet

Rez-de-chaussée

Salle de bains



 superficie : 13.94 m²

Longueur : 4.22 m

Largeur : 3.30 m

Hauteur sous-plafond 2.55 m
Prise(s) électrique(s) 2
Douche Italienne
Baignoire Standard

WC Classique
Lavabo Simple
Fenêtre Châssis alu double vitrage type oscillo-battants
Éclairage Points lumineux au plafond

1er étage

Chambre 1



 superficie : 22.22 m²

Longueur : 5.24 m

Largeur : 4.23 m

Fenêtre

Châssis alu double vitrage type
oscillo-battants

Éclairage

Points lumineux mural

Sol

Quick-Step

Prise(s) électrique(s)

2

Hauteur sous-plafond

2.75 m

1er étage

Chambre 2



 superficie : 25.18 m²

Longueur : 5.30 m

Largeur : 4.80 m

Fenêtre

Châssis PVC double vitrage
type oscillo-battants

Éclairage

Points lumineux mural

Sol

Quick-Step

Prise(s) électrique(s)

4

Hauteur sous-plafond

2.8 m

2ème étage

Grenier



 superficie : 59.24 m²

Longueur : 10.84 m

Largeur : 5.46 m

Aménageable

Oui

Type de plafond

Plafond mansardé

Fenêtre

Châssis bois double vitrage type
fenêtre de toit

Escalier

Matériaux bois

Sol

Plancher

Type droit

Hauteur sous-plafond

3.8 m

Sous-sol

Cave



 superficie : 9.13 m²

Longueur : 3.69 m

Largeur : 2.47 m

Sol	Béton	Prise(s) électrique(s)	1
Hauteur sous-plafond	2 m	Arrivée d'eau	Oui
Éclairage	Ampoule		

Autres

REZ-DE-CHAUSSÉE - ESCALIER

 superficie : 3.97 m²

Longueur : 4.07 m

Largeur : 0.97 m

1ER ÉTAGE - ESCALIER

 superficie : 5.18 m²

Longueur : 5.25 m

Largeur : 0.98 m

SOUS-SOL - ESCALIER

 superficie : 2.70 m²

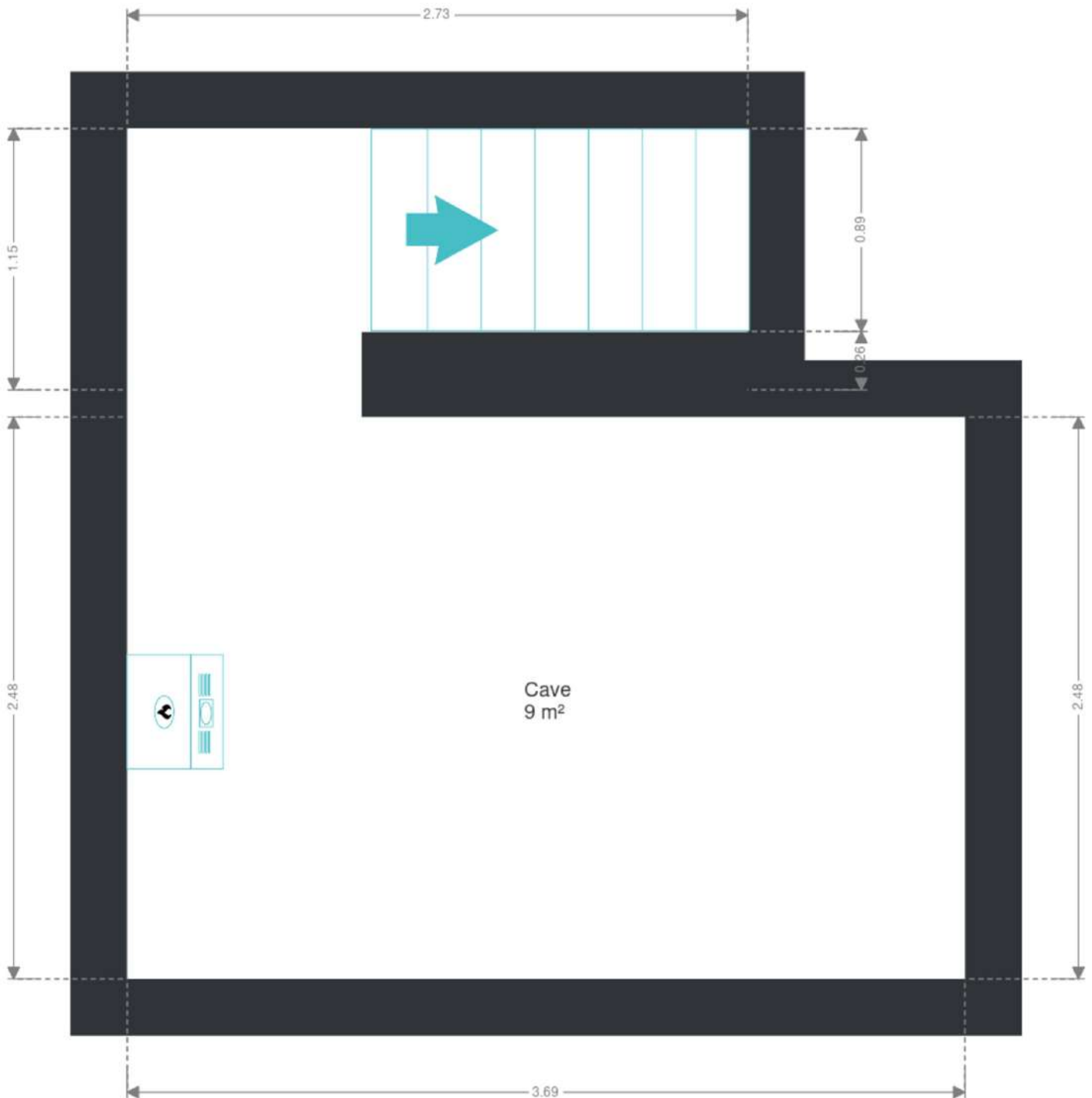
Longueur : 2.73 m

Largeur : 1.15 m

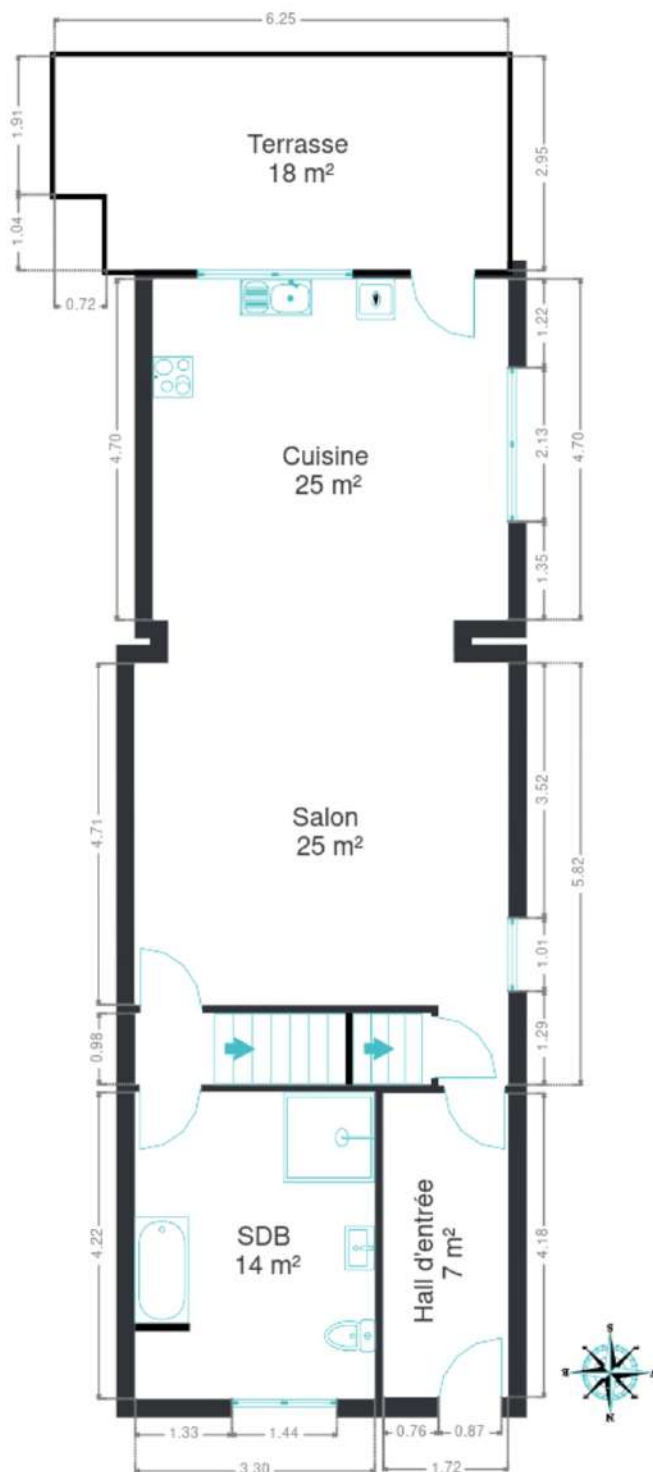
RÉCAPITULATIF DES MÉTRÉS

Rez-de-chaussée	Longueur	Largeur	Superficie
Hall d'entrée	4.18 m	1.71 m	7.17 m ²
Salon	5.81 m	5.15 m	25.29 m ²
Cuisine	5.17 m	4.89 m	24.85 m ²
Salle de bains	4.22 m	3.30 m	13.94 m ²
Escalier	4.07 m	0.97 m	3.97 m ²
1er étage	Longueur	Largeur	Superficie
Chambre 1	5.24 m	4.23 m	22.22 m ²
Chambre 2	5.30 m	4.80 m	25.18 m ²
Escalier	5.25 m	0.98 m	5.18 m ²
2ème étage	Longueur	Largeur	Superficie
Grenier	10.84 m	5.46 m	59.24 m ²
Sous-sol	Longueur	Largeur	Superficie
Cave	3.69 m	2.47 m	9.13 m ²
Escalier	2.73 m	1.15 m	2.70 m ²
Total			198.87 m²

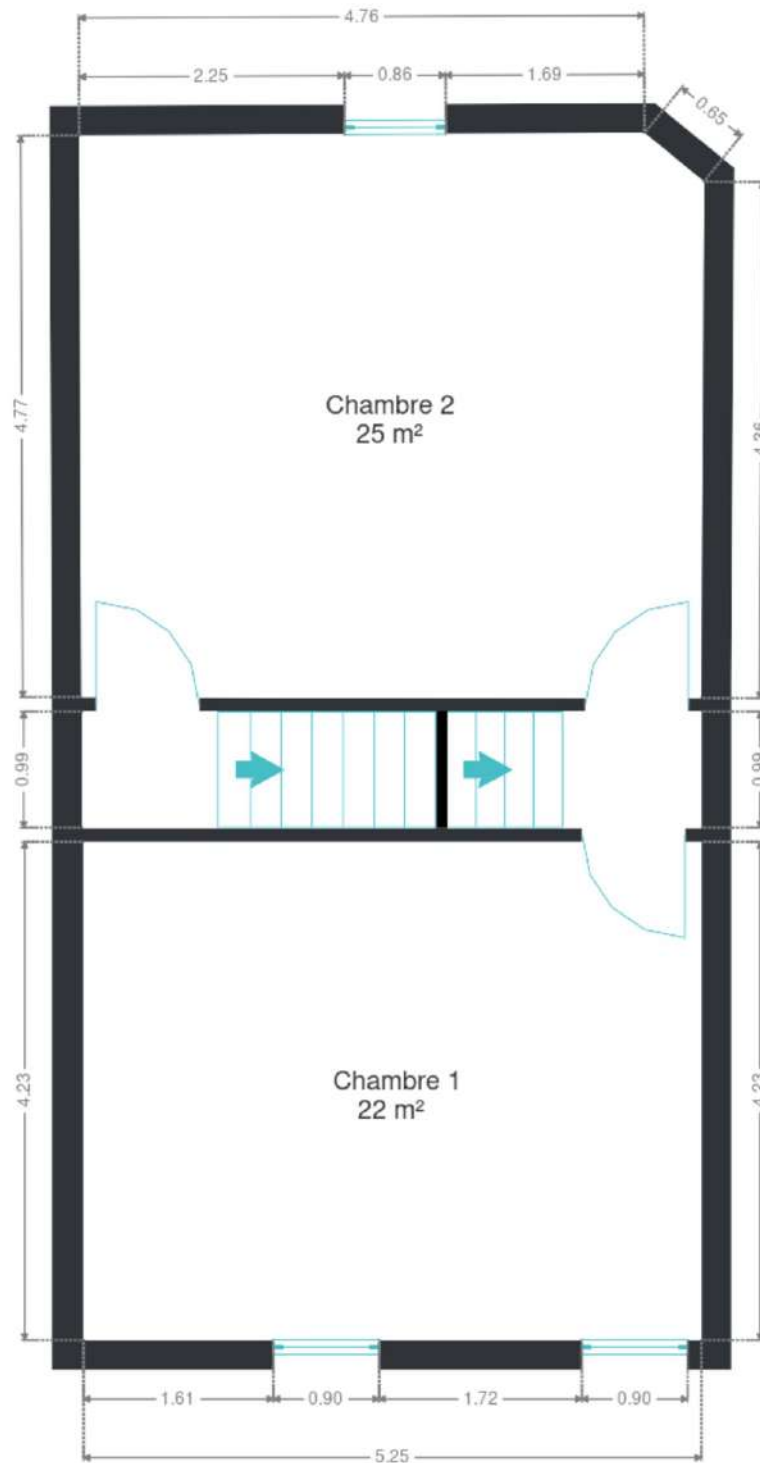
Plan - Sous-sol



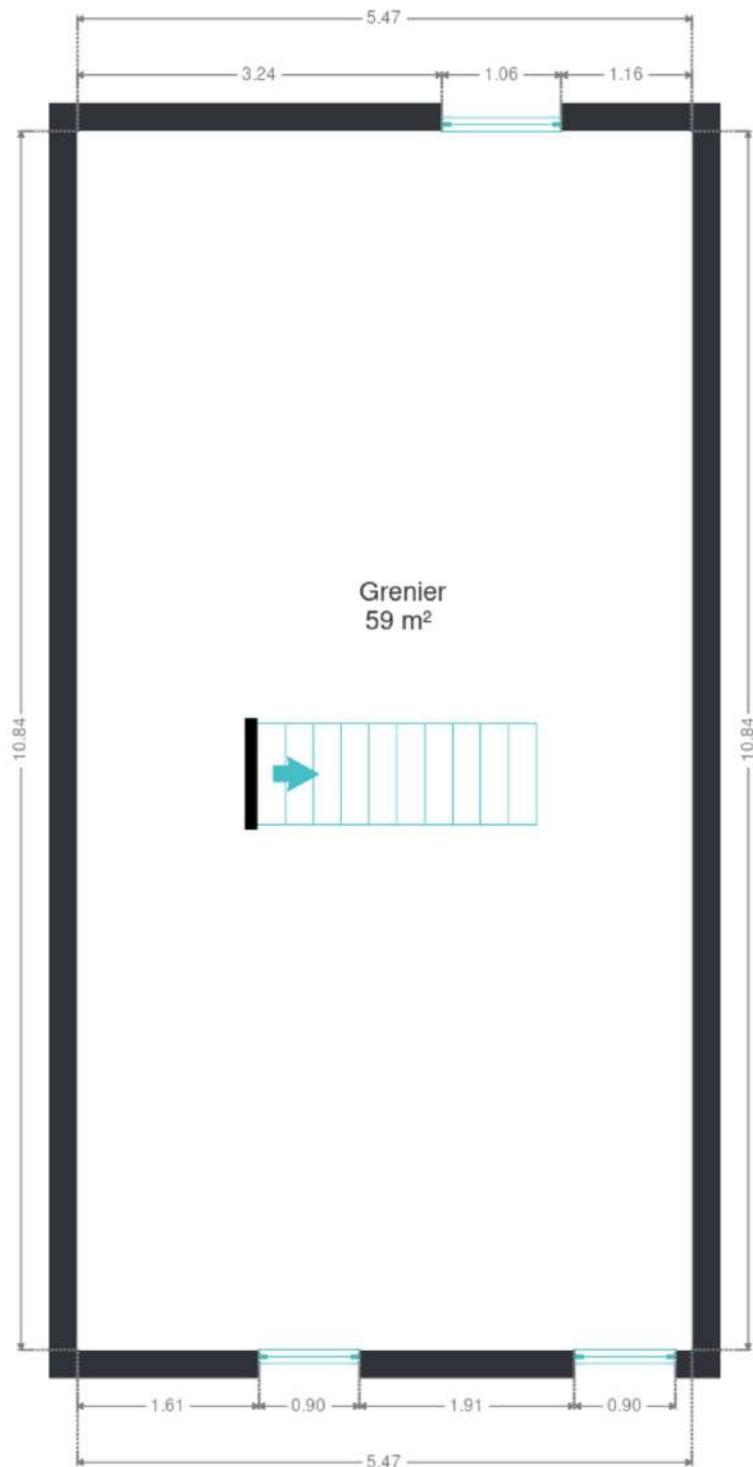
Plan - Rez-de-chaussée



Plan - 1er étage



Plan - 2ème étage



Extérieur



Technique

Mur de l'annexe Polystyrène expansé (EPS), 2 cm

Zingueries

État bon

Matériaux pvc

État Bon

Couverture Tuiles

Matériaux façade

Brique

Ardoises

Etat Bon

Châssis

Matière pvc aluminium

Double vitrage

Volets manuel

Année 2021 (+/-)

Compteur gaz

Oui

Nombre 1

Individuel

Ventilation Naturelle

Compteur électrique Bi-horaire

Chauffage

Type central

Nature pellet

Mode poêle

Type à ventouse

Nombre 1

Chaudière type à ventouse

Compt. d'eau

Nombre 1

Individuel

TV Prise tv

Téléphone Oui

Internet Câble

Description détaillée de l'environnement

MOBILITÉ

Arrêt de bus	190
Accès ferroviaire	1100
Accès autoroutier	1600
Gare de Forchies	864 m

ÉCOLES

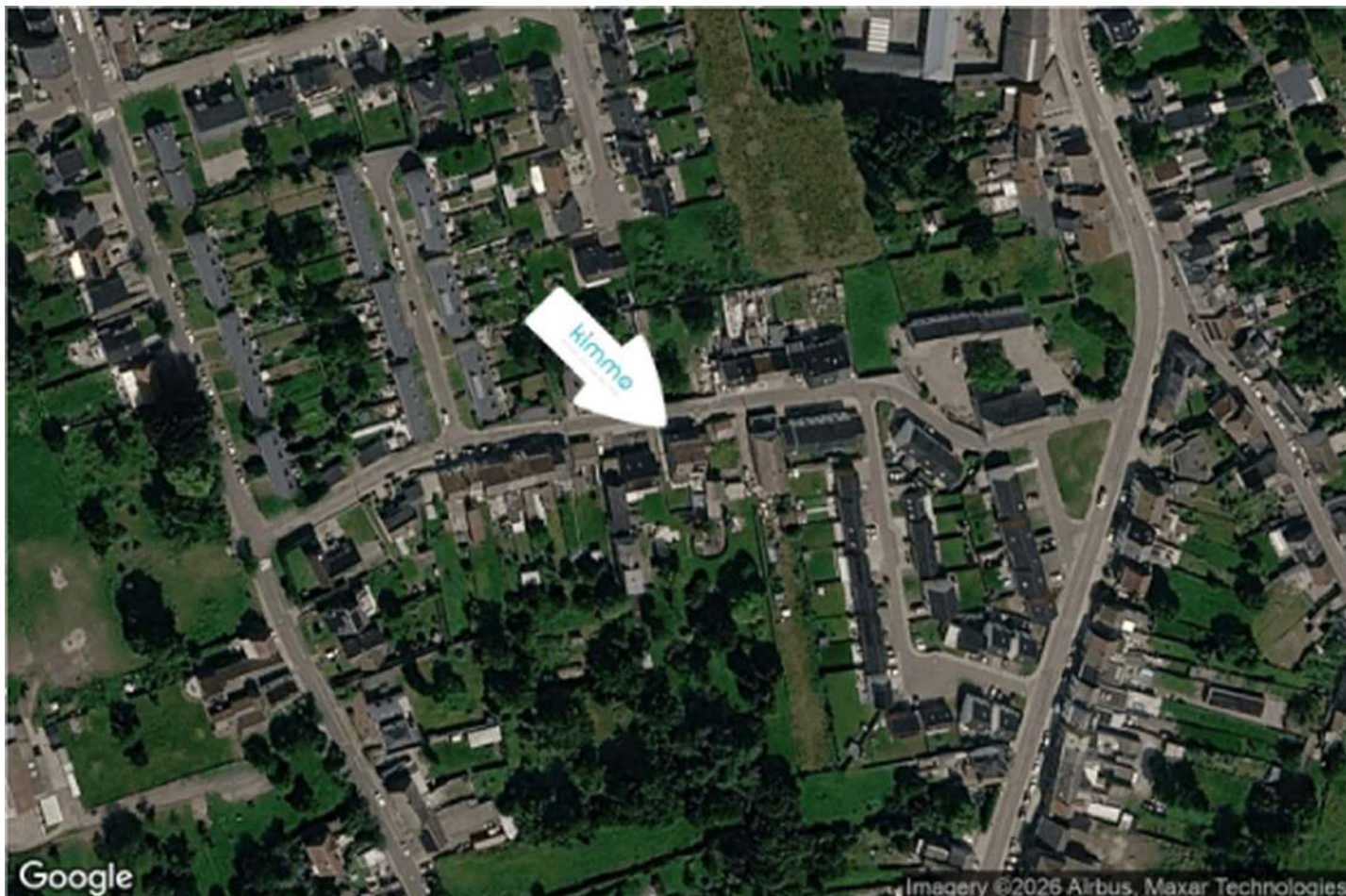
Ecoles primaires et gardiennes, Enseignement	190 m
École des Trieux	196 m
École fondamentale Saint-Christophe	1228 m
Institut Sainte-Marie	1853 m



POINTS D'INTÉRÊTS

Magasin d'électronique	167 m
Santé	179 m
Le Bonheur dans le pré	
Couvreur	476 m
Aldo Toiture	
Dentiste	892 m
Genin / Thierry	
Pharmacie	1065 m
Pharmacie Mélon	
Santé	1205 m
Le Hanois	
Magasin de livre	1263 m
Librairie du Centre	
Magasin	1684 m
Teddyconcept	

Plan situation



- 🏠 Kimmo, Plus Que Des Mots !
- 📍 Route de Philippeville 167, 6010 Couillet
- ✉ info@kimmo.immo
- ☎ +32 71 77 28 38
- 🌐 www.kimmo.immo
- 📄 N° IPI : 512.459

- 👤 Kimberley Mousset
- ✉ info@kimmo.immo
- ☎ +32 491 05 06 13
- Kimberley Mousset