



375 000 €

Réf. Chamin Saint Apoline 15

Chemin Saint Apolline 15 - 4821 Andrimont



204 m²



4



2

Immobilière Thonnard & Trinon
Avenue Hanlet 2, CP 4800, Verviers
Tel: 3208734.11.22 / e-mail: info@immo-tt.be
TVA : BE0457 652 532 / IPI 518.591
www.immo-tt.be

Coordonnées du bien

Rue Chemin Saint Apoline

N° 15

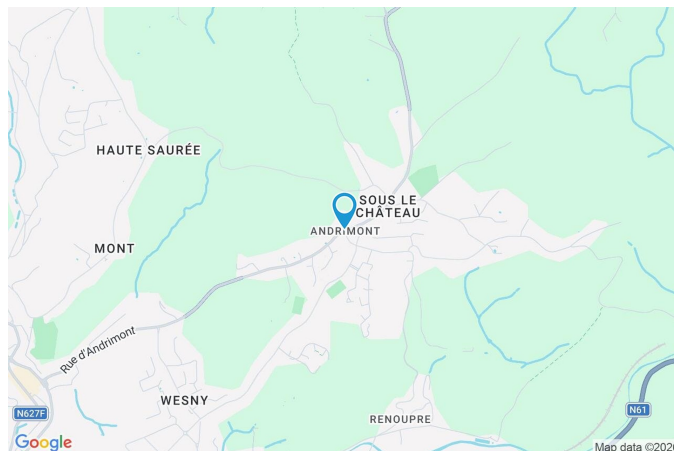
CP 4821

Ville Andrimont

Pays Belgique

Latitude 50.604465

Longitude 5.869990



PARCELLE - DIMENSIONS ET AMÉNAGEMENTS

↖ Orientation façade avant Nord-est
↘ Déclivité En pente

▶ Largeur de la façade 12.50 m

▶ Surface bâtie au sol 123.00 m²

▶ Profondeur de la parcelle 26 m

▶ Surface de la parcelle 351.00 m²

▶ Largeur de la parcelle 22.00 m

Informations provenant du site du cadastre



Description globale du bien

Etat général	Bon
Surface habitable	183 m ²
Surface totale	204 m ²
Nombre d'étages	1
Nombre de pièces	11
Nombre de chambre(s)	4
Nombre de salle de bains	2
Type de propriété	Maison



Descriptif extérieur

Cour (terrain avant)
Sol pavés
Orientation nord-est

Aménagement intérieur

Rez-de-chaussée	102 m ²
Hall d'entrée, chambre 1, chambre 2, chambre 3, salle de bains 1, garage	
1er étage	102 m ²
Séjour, cuisine, chambre 4, salle de bains 2, hall	

Rez-de-chaussée

Hall d'entrée



 superficie : 12.58 m²

Longueur : 5.06 m

Largeur : 2.48 m

Porte

Pvc vitrée
Double vitrage

Fenêtre

Châssis PVC double vitrage
oscillo-battants

Sol

Carrelage

Hauteur sous-plafond

2.5 m

Éclairage

Spots encastrés

Escalier

Matériaux carrelages
Tournant

Prise(s) électrique(s)

1

Rez-de-chaussée

Chambre 1



 superficie : 18.93 m²

Longueur : 5.56 m

Largeur : 4.10 m

Fenêtre

Châssis PVC double vitrage
oscillo-battants volets électrique

Sol

Carrelage
Tapis plain

Hauteur sous-plafond

2.5 m

Éclairage

Points lumineux au plafond

Chauffage

Radiateur(s)

Prise(s) électrique(s)

3

Rez-de-chaussée

Chambre 2



 superficie : 14.83 m²

Longueur : 3.98 m

Largeur : 3.71 m

Fenêtre

Châssis PVC double vitrage
 oscillo-battants volets électrique

Hauteur sous-plafond

2.5 m

Sol

Carrelage
 Tapis plain

Éclairage

Points lumineux au plafond

Chauffage

Radiateur(s)

Prise(s) électrique(s)

3

Rez-de-chaussée

Chambre 3



 superficie : 29.65 m²

Longueur : 7.44 m

Largeur : 3.98 m

Fenêtre

Châssis PVC double vitrage
 oscillo-battants volets électrique

Hauteur sous-plafond

2.5 m

Sol

Carrelage
 Tapis plain

Éclairage

Points lumineux au plafond

Chauffage

Radiateur(s)

Prise(s) électrique(s)

4

Rez-de-chaussée

Salle de bains 1



 superficie : 5.06 m²

Longueur : 2.43 m

Largeur : 2.08 m

Prise(s) électrique(s)	1	Sèche-serviettes	Oui
Extracteur d'air	Oui	Fenêtre	Type de fenêtre bloc de verre
Douche	Oui	Éclairage	
	Italienne	Spots encastrés	
WC	Suspendu	Points lumineux mural	
Lavabo	Simple	Sol	Parquet flottant

Rez-de-chaussée

Garage



 superficie : 20.91 m²

Longueur : 5.55 m

Largeur : 3.76 m

Nombre de voitures 1

Porte
À ouverture électrique sectionnelle

Pvc métallique

Sol Carrelage

Hauteur sous-plafond 2.5 m

Éclairage Points lumineux au plafond

Arrivée d'eau Oui

Prise(s) électrique(s) 3

1er étage

Séjour



 superficie : 40.51 m²

Longueur : 7.98 m

Largeur : 5.56 m

Fenêtre

Châssis PVC double vitrage
 oscillo-battants volets électrique

Chauffage

Radiateur(s)

Sol

Carrelage

Prise(s) électrique(s)

8

Hauteur sous-plafond

2.4 m

Prise télédistribution

Oui

Éclairage

Spots encastrés

1er étage

Cuisine



 superficie : 28.31 m²

Longueur : 7.45 m

Largeur : 3.96 m

Hauteur sous-plafond	2.4 m	Frigo	Avec congélateur externe
Prise(s) électrique(s)	8	Lave-vaisselle	
Équipée	Oui	Full-intégré	
Four micro ondes	De la marque BOSCH	De la marque Siemens	
Évier		Four	
Double		À air pulsé	
Avec égouttoir		De la marque BOSCH	
Inox		Îlot central	Oui
Plaque de cuisson		Fenêtre	Châssis PVC double vitrage oscillo-battants volets électrique
Induction			Carrelage
De la marque Whirlpool		Sol	
Hotte		Éclairage	
En îlot		Spots encastrés	
De la marque BOSCH		Points lumineux au plafond	
		Chauffage	Radiateur(s)

1er étage

Chambre 4



 superficie : 14.83 m²

Longueur : 3.72 m

Largeur : 3.99 m

Fenêtre

Châssis PVC double vitrage
 oscillo-battants volets électrique

Hauteur sous-plafond

2.35 m

Sol

Carrelage
 Tapis plain

Éclairage

Points lumineux au plafond

Chauffage

Radiateur(s)

Prise(s) électrique(s)

3

1er étage

Salle de bains 2



 superficie : 5.06 m²

Longueur : 2.43 m

Largeur : 2.08 m

Hauteur sous-plafond	2.4 m	Sèche-serviettes	Oui
Prise(s) électrique(s)	1	Murs	Totalement carrelés
Extracteur d'air	Oui	Fenêtre	Type de fenêtre bloc de verre
Douche	Oui	Éclairage	
	Carrelage + porte	Points lumineux mural	
WC	Suspendu	Spots encastrés	
Lavabo	Simple	Sol	Carrelage

1er étage

Hall



 superficie : 13.66 m²

Longueur : 5.07 m

Largeur : 3.61 m

Hauteur sous-plafond

2.35 m

Prise(s) électrique(s)

2

Éclairage

Points lumineux au plafond

Chauffage

Radiateur(s)

Fenêtre

Châssis PVC double vitrage
oscillo-battants volets électrique

Escalier

Matériaux carrelages

Droit

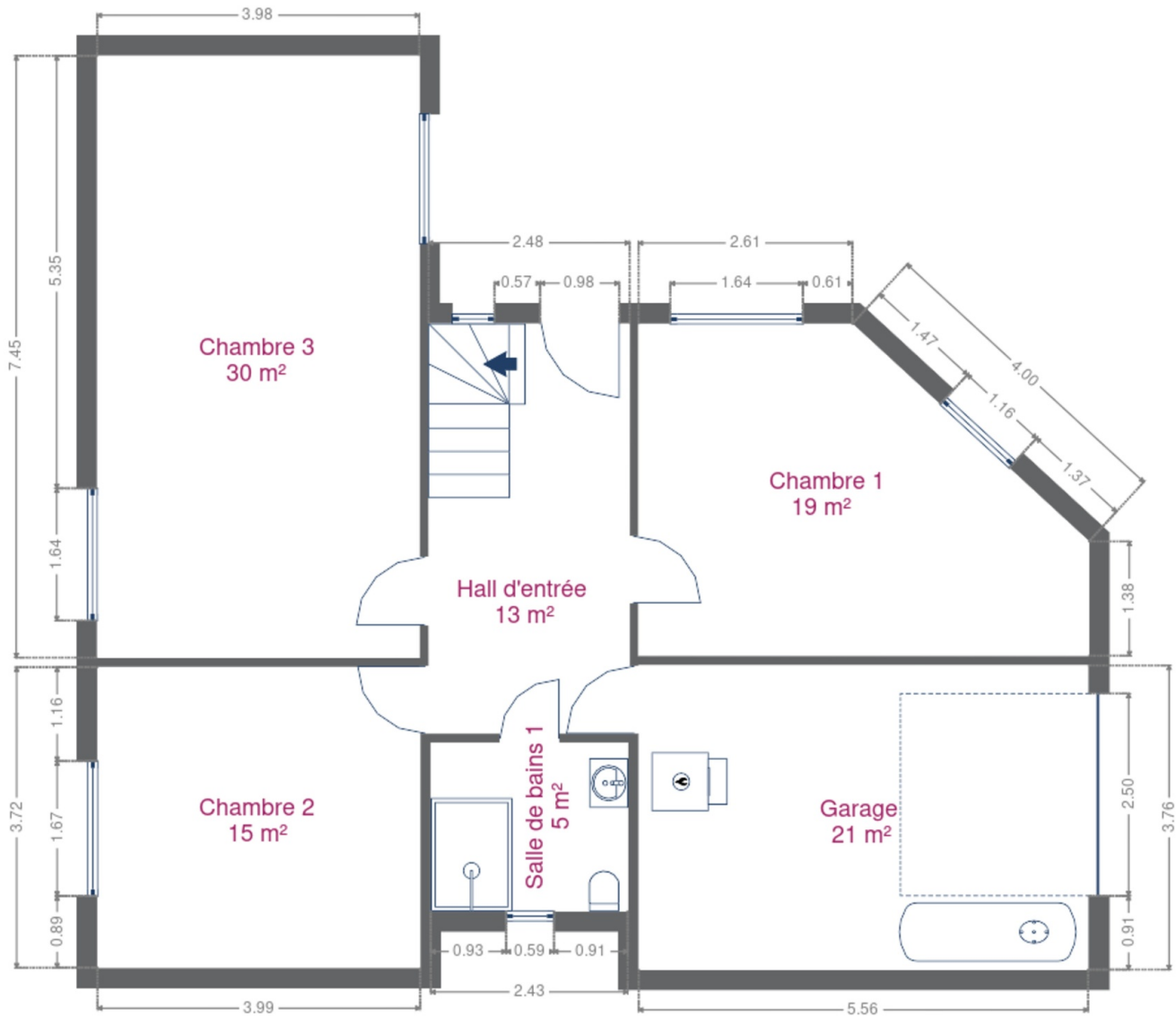
Sol

Carrelage

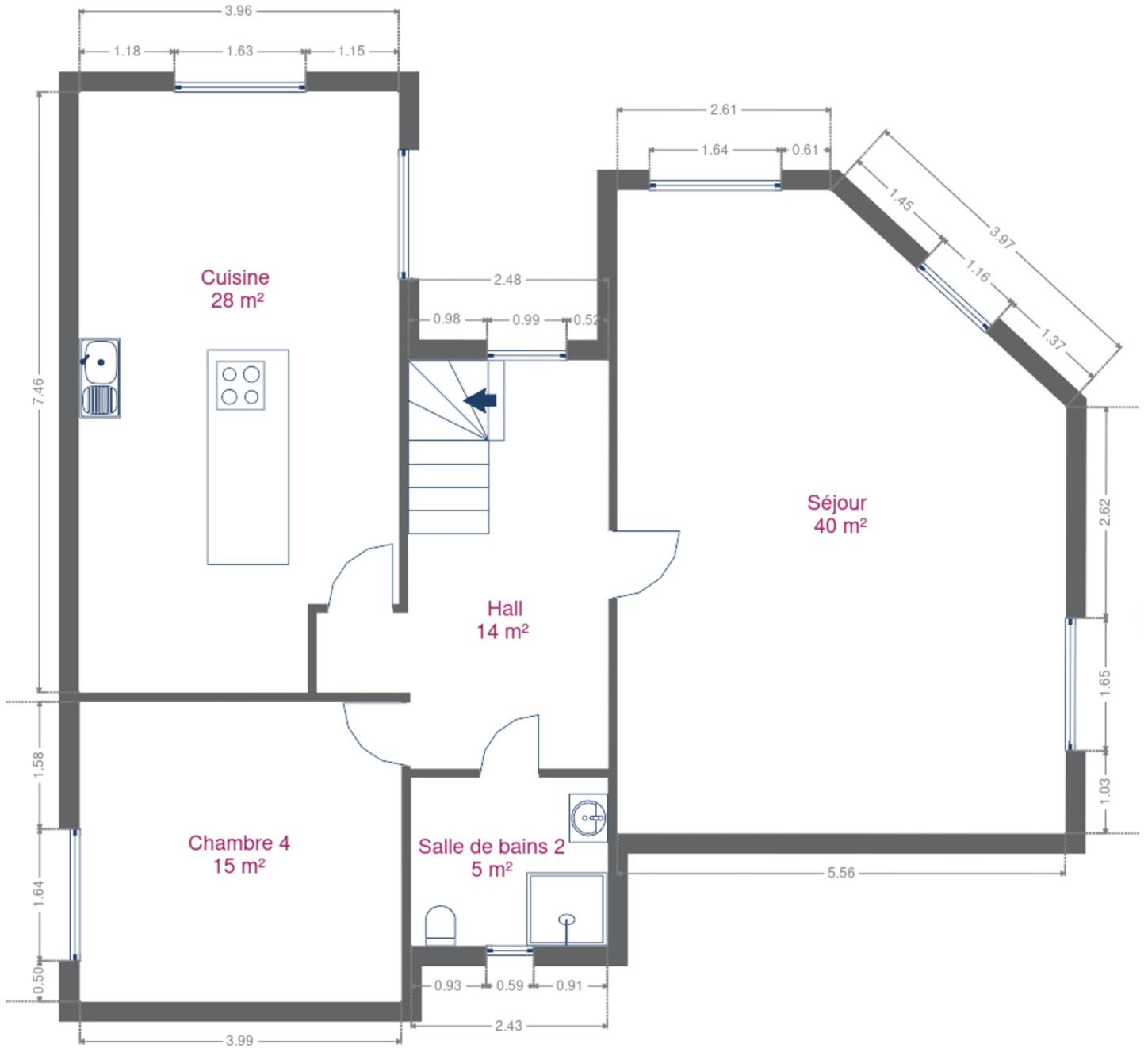
RÉCAPITULATIF DES MÉTRÉS

Rez-de-chaussée	Longueur	Largeur	Superficie
Hall d'entrée	5.06 m	2.48 m	12.58 m ²
Chambre 1	5.56 m	4.10 m	18.93 m ²
Chambre 2	3.98 m	3.71 m	14.83 m ²
Chambre 3	7.44 m	3.98 m	29.65 m ²
Salle de bains 1	2.43 m	2.08 m	5.06 m ²
Garage	5.55 m	3.76 m	20.91 m ²
1er étage	Longueur	Largeur	Superficie
Séjour	7.98 m	5.56 m	40.51 m ²
Cuisine	7.45 m	3.96 m	28.31 m ²
Chambre 4	3.72 m	3.99 m	14.83 m ²
Salle de bains 2	2.43 m	2.08 m	5.06 m ²
Hall	5.07 m	3.61 m	13.66 m ²
Total			204.33 m²

Plan - Rez-de-chaussée



Plan - 1er étage



Extérieur



Extérieur



Technique

Zingueries
Couverture

Matériaux zinc
Plateforme roofing

Matériaux façade
Etat

Brique
Bon

Châssis

Matière pvc
Couleur blanc
Double vitrage
Volets électrique

Compteur électrique
Chauffage

Type central
Nature mazout
Mode radiateur(s)

Compteur intelligent

Compt. d'eau
TV

Citerne mazout

Individuel
Prise tv
Apparente



Description détaillée de l'environnement

MOBILITÉ

Arrêt de bus	200
Accès ferroviaire	3500
Accès autoroutier	2500
Verviers-Palais	1562
Verviers-Central	2081

ÉCOLES

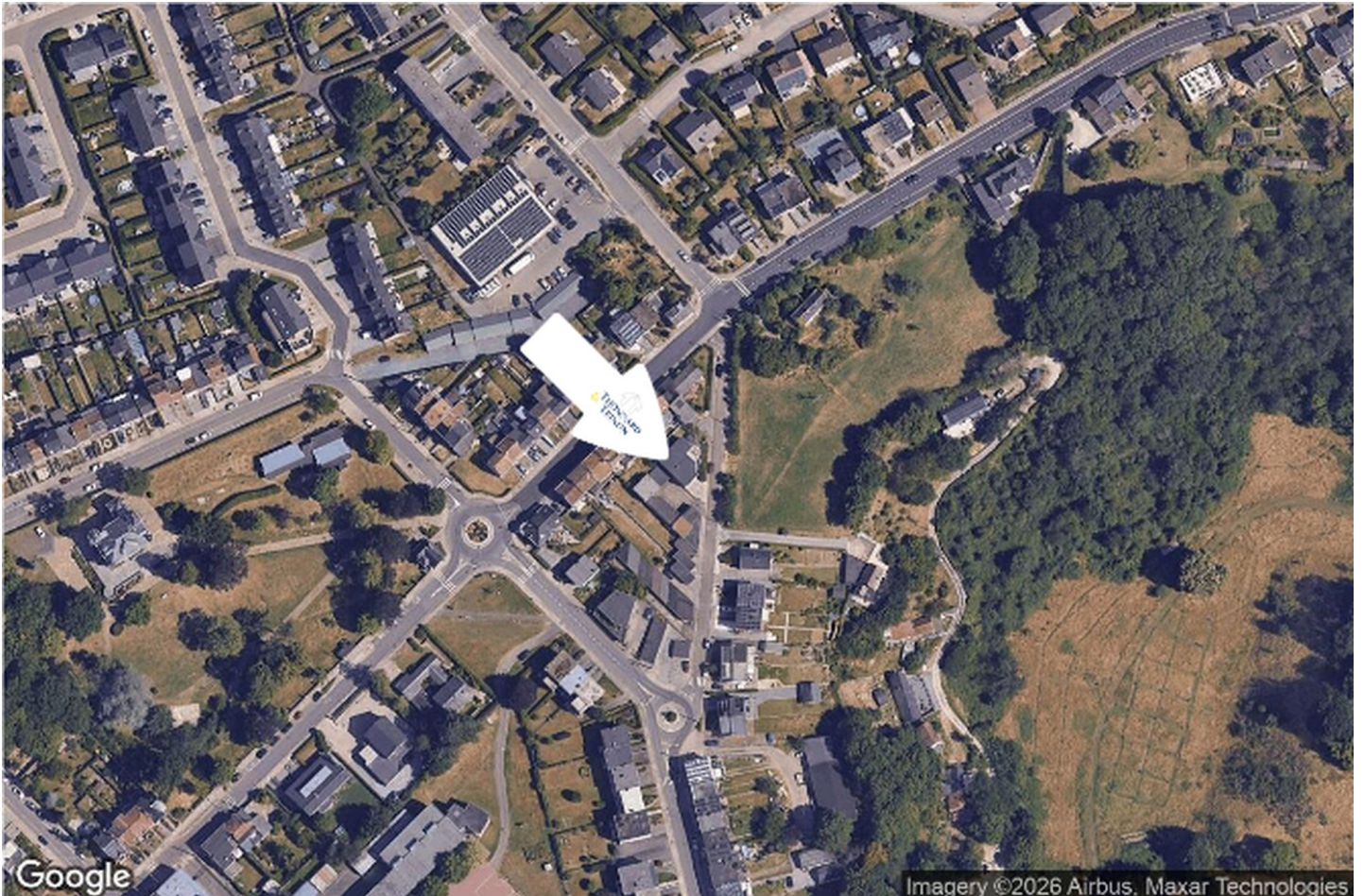
Cours de Promotion Sociale de l'Etat	1109
Ecole de Mont	1120
Ecole Luc Hommel	1155



POINTS D'INTÉRÊTS

Restaurant	1210
Des Goûts et des Couleurs	
Agence d'assurance	1527
Mutualia Mutualité Neutre	
Santé	1616
SYNLAB Verviers (Palais) - Prises de sang	
Restaurant	1911
Au Clair Obscur	
Hébergement	2013
Hotel Des Ardennes	
Bar	2038
Van Der Valk Hotel Verviers	
Magasin de vêtements	2090
JBC Verviers	
Magasin de livre	2283
Chafa	

Plan situation



🏠 Immobilière Thonnard & Trinon
📍 Avenue Hanlet 2, 4800 Verviers
✉️ ludovic.lenoir@immo-tt.be
☎️ +32 87 34 11 22
🌐 www.immo-tt.be
📄 N° IPI : 518.591

👤 Ludovic Immobilière Thonnard & Trinon
✉️ info@immo-tt.be
☎️ +32 87 34 11 22
☎️ +32 87 34 11 22
Ludovic
Immobilière Thonnard & Trinon