



149 000 €

# Réf. HargimontMoulin2A  
Rue du Moulin 2 - A 6900 Hargimont



330 m<sup>2</sup>



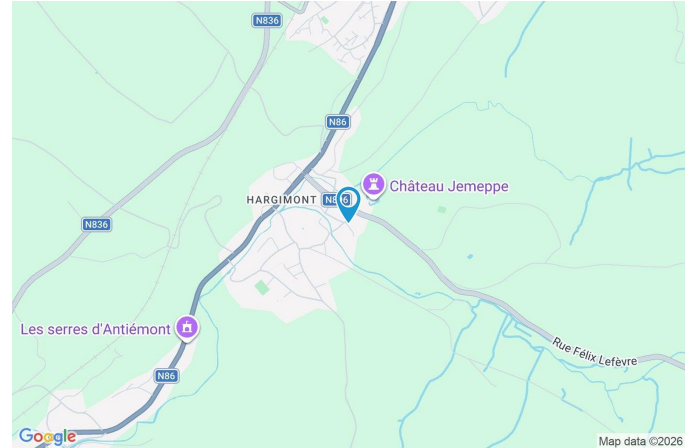
0

**CASULA SPRL**

+32 84 77 00 43 - mail : [info@easyhome-immo.be](mailto:info@easyhome-immo.be)  
Borchamps 24 --- 6900 Marche-en-Famenne  
TVA : BE 0669 936 537 - IPI 509.677

## Coordonnées du bien

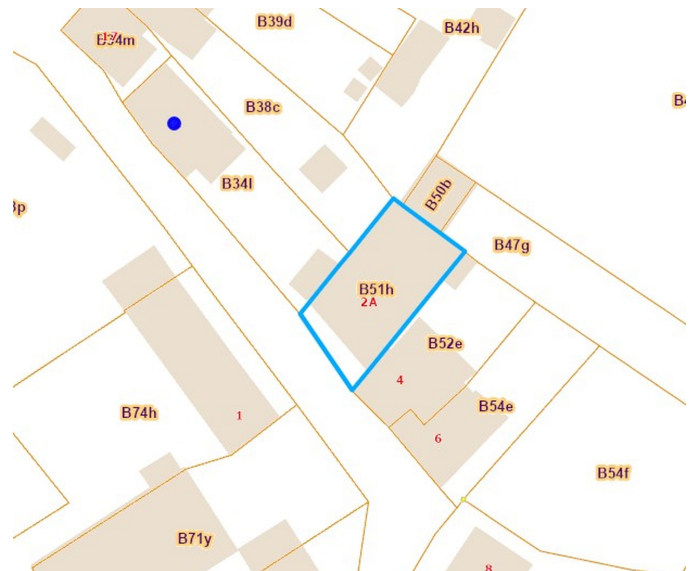
Rue	Rue du Moulin
N°	2
Boite	A
CP	6900
Ville	Hargimont
Pays	Belgique
Latitude	50.184898
Longitude	5.311781



## PARCELLE - DIMENSIONS ET AMÉNAGEMENTS

↖ Orientation façade avant	Sud-ouest
↘ Déclivité	Plat
▶ Largeur de la façade	12.00 m
▶ Surface bâtie au sol	212.00 m <sup>2</sup>
▶ Profondeur de la parcelle	19 m
▶ Surface de la parcelle	242.00 m <sup>2</sup>
▶ Largeur de la parcelle	12.00 m

Informations provenant du site du cadastre



## Description globale du bien

Etat général	Gros oeuvre
Surface habitable	330 m <sup>2</sup>
Surface totale	330 m <sup>2</sup>
Nombre d'étages	2
Nombre de pièces	4
Type de propriété	Industriel
Garage	1 place(s)



## Aménagement intérieur

Rez-de-chaussée	169 m <sup>2</sup>
Wc, atelier 1, atelier 2	
1er étage	161 m <sup>2</sup>
Atelier 3	

Rez-de-chaussée

Atelier 1

 superficie : 66.78 m<sup>2</sup>

Longueur : 13.90 m

Largeur : 4.94 m

**Porte**

Type battante

Matière pvc

Vitrage double vitrage

**Fenêtre**Châssis PVC double vitrage  
type oscillo-battants**Sol**

Béton

**Hauteur sous-plafond**

2.7 m

**Éclairage**

Points lumineux mural

**Prise(s) électrique(s)**

5

Rez-de-chaussée

Atelier 2

 superficie : 87.00 m<sup>2</sup>

Longueur : 18.45 m

Largeur : 4.82 m

<b>Porte</b>		<b>Éclairage</b>	Points lumineux au plafond
Type à ouverture électrique		<b>Prise(s) électrique(s)</b>	5
Matière en bois		<b>Escalier</b>	
<b>Fenêtre</b>	Châssis PVC double vitrage type oscillo-battants	Matériaux bois	
<b>Sol</b>	Béton	Type droit	
<b>Hauteur sous-plafond</b>	4 m		

Rez-de-chaussée

Wc

 superficie : 14.81 m<sup>2</sup>

Longueur : 4.92 m

Largeur : 3.06 m

**WC**

Suspendu

**Fenêtre**

Châssis type bloc de verre

**Sol**

Béton

**Hauteur sous-plafond**

2.5 m

1er étage

Atelier 3

 superficie : 161.16 m<sup>2</sup>

Longueur : 17.26 m

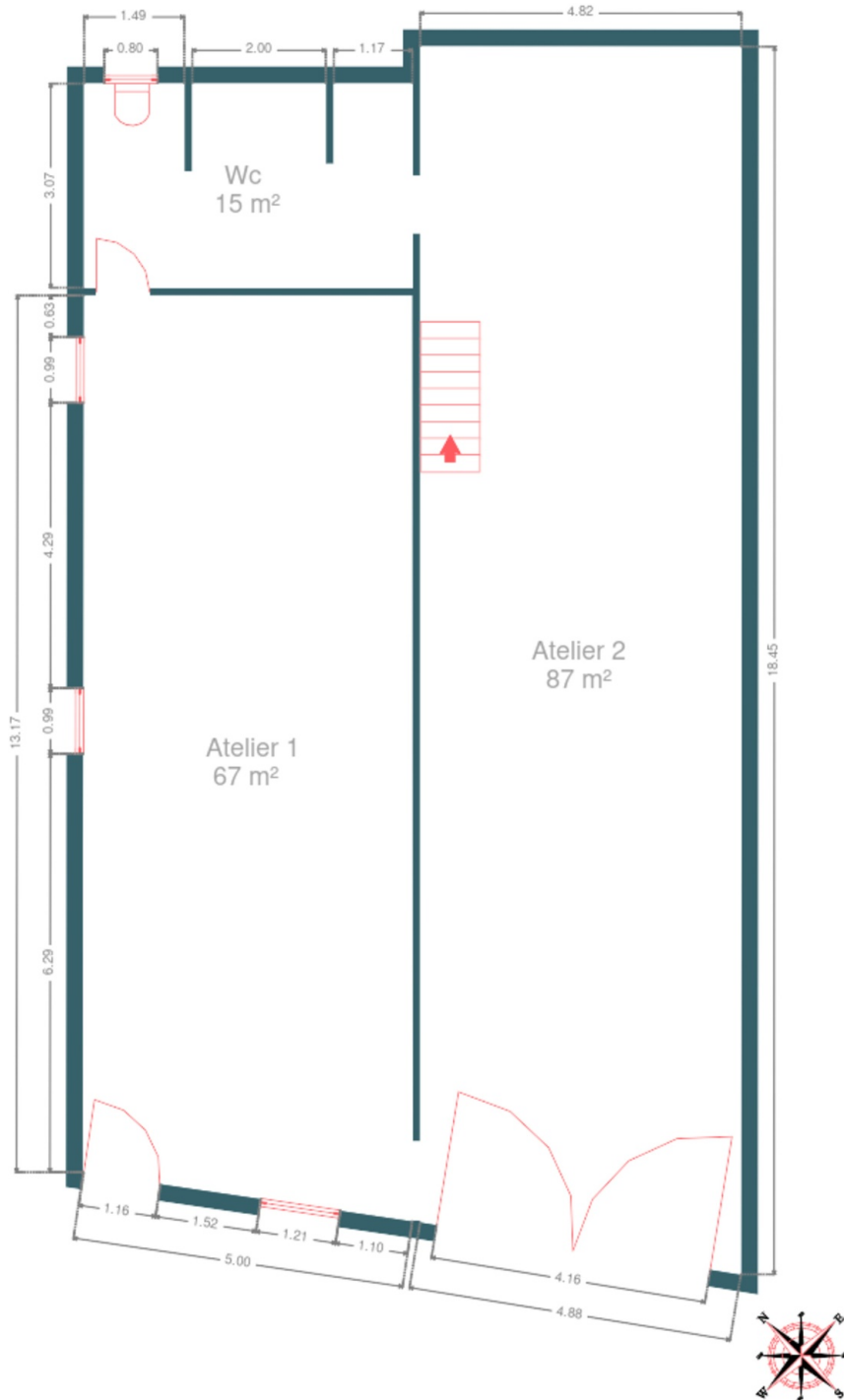
Largeur : 10.64 m

<b>Porte</b>		<b>Type de plafond</b>	Plafond mansardé
Type à ouverture électrique		<b>Éclairage</b>	Points lumineux au plafond
Matière en bois		<b>Escalier</b>	
<b>Fenêtre</b>	Châssis bois double vitrage type oscillo-battants	Matériaux bois	
<b>Sol</b>	Béton	Type droit	
<b>Hauteur sous-plafond</b>	7.8 m		

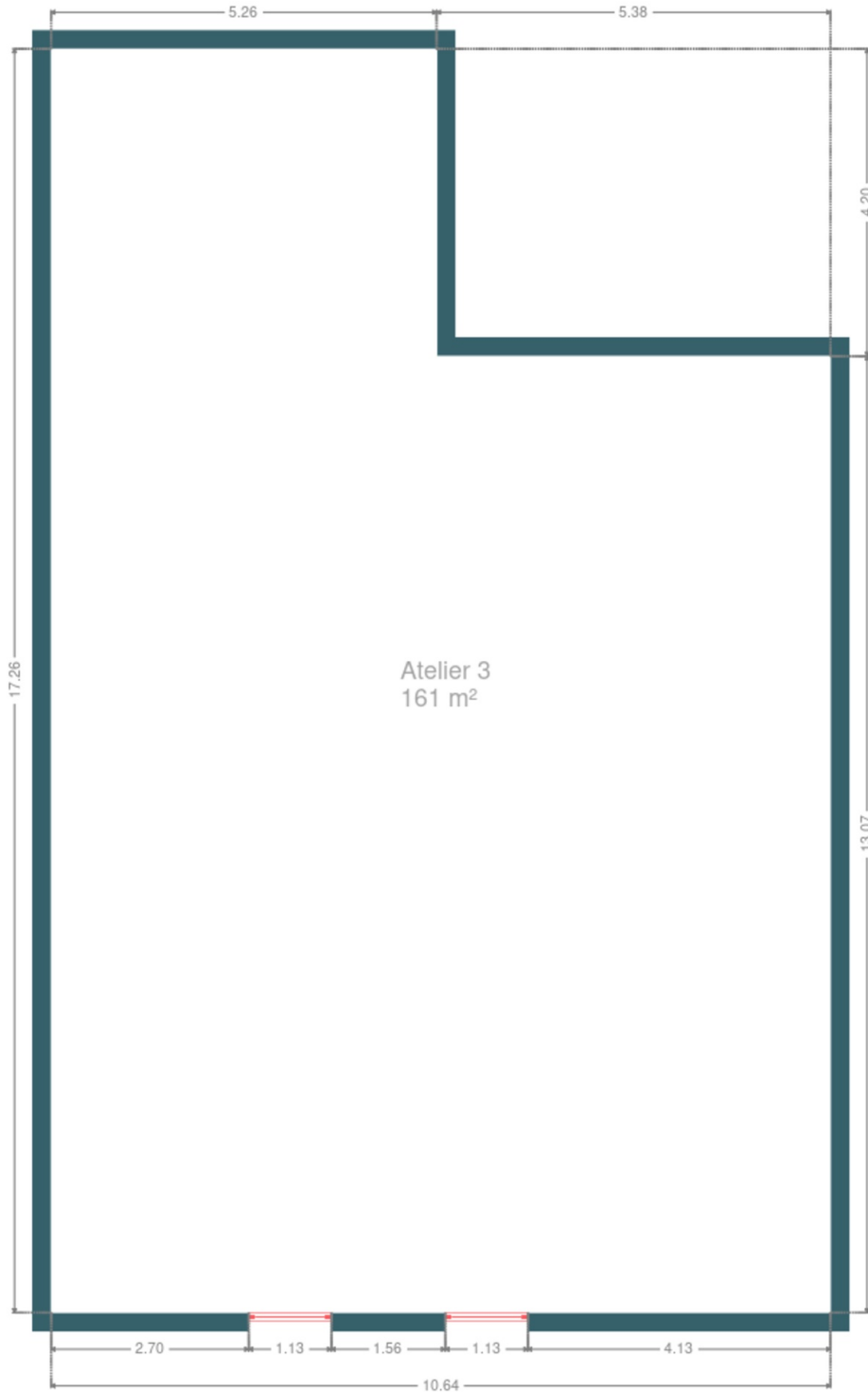
## RÉCAPITULATIF DES MÉTRÉS

Rez-de-chaussée	Longueur	Largeur	Superficie
Wc	4.92 m	3.06 m	14.81 m <sup>2</sup>
Atelier 1	13.90 m	4.94 m	66.78 m <sup>2</sup>
Atelier 2	18.45 m	4.82 m	87.00 m <sup>2</sup>
1er étage	Longueur	Largeur	Superficie
Atelier 3	17.26 m	10.64 m	161.16 m <sup>2</sup>
<b>Total</b>			<b>329.75 m<sup>2</sup></b>

Plan - Rez-de-chaussée



Plan - 1er étage



## Extérieur

---



## Extérieur



## Technique

<b>Zingueries</b>	Matériaux zinc
<b>État</b>	Bon
<b>Couverture</b>	Ardoises naturelles
<b>Matériaux façade</b>	Pierre
<b>Châssis</b>	
Double vitrage	
Couleur gris anthracite	
Matière bois pvc	
<b>Climatisation</b>	Non
<b>Adoucisseur d'eau</b>	Non
<b>Compteur gaz</b>	Non
<b>Parlophone</b>	Non
<b>Vidéophone</b>	Non
<b>Compteur électrique</b>	Bi-horaire
<b>Compt. d'eau</b>	Nombre 1
<b>Ascenseur</b>	Non
<b>Téléphone</b>	Non



## Description détaillée de l'environnement

### MOBILITÉ

Arrêt de bus	350
Accès ferroviaire	1900
Accès autoroutier	4700
Marloie	1997 m

### ÉCOLES

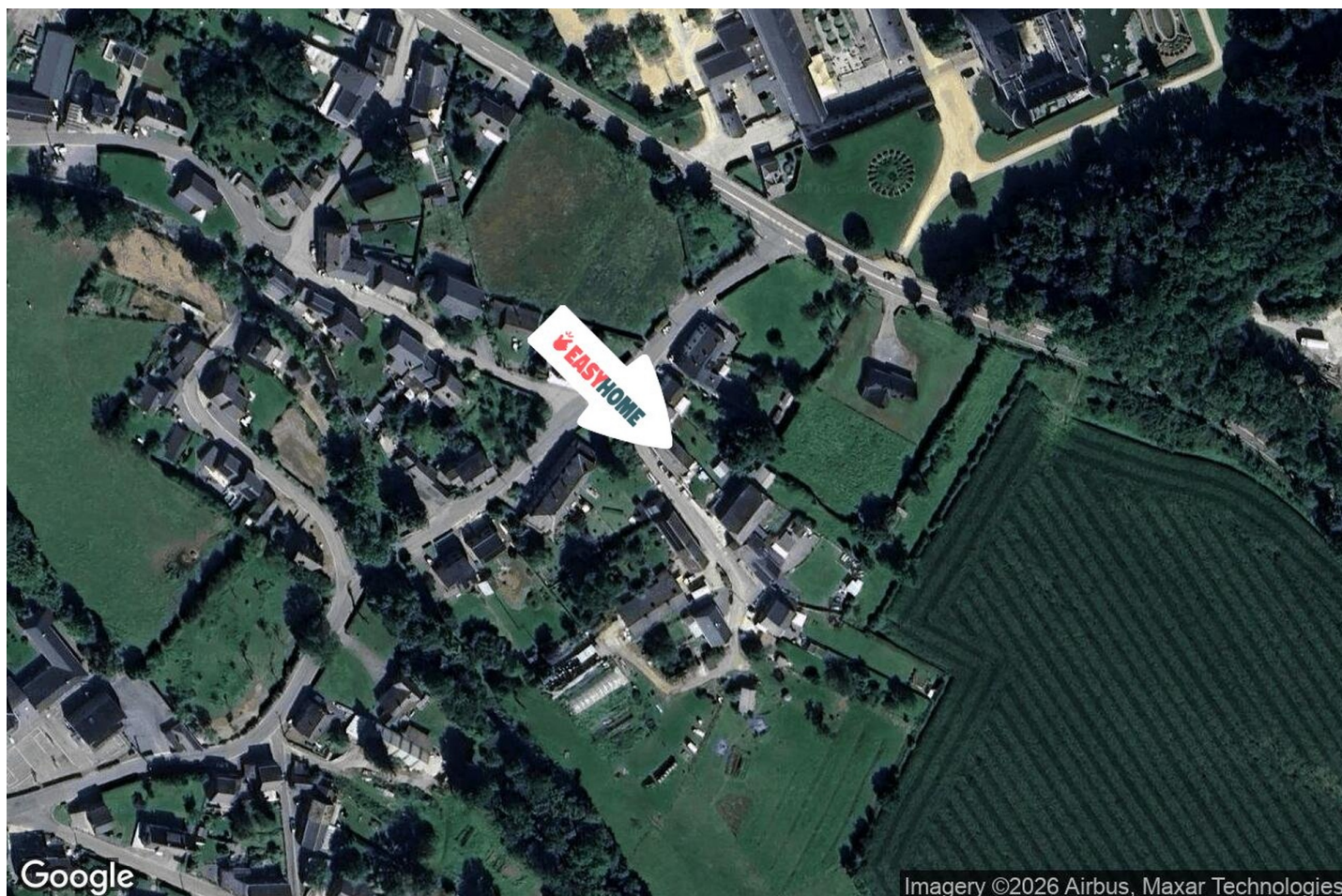
Institut d' Enseignement Spécial Primaire de la Communauté Française	1177 m
Et. d'Enseig. Spécial Sec. C.F.	1227 m
Ecole Fondamentale Notre-Dame	1664 m



### POINTS D'INTÉRÊTS

Hébergement	44 m
B&B Ardennes Woods	
Bijouterie	90 m
Bijoux Victoria	205 m
Château Jemeppe	379 m
Soin des cheveux	592 m
Nuances	
Hébergement	702 m
Merenne-Cultitrac	
Réparation de voiture	1652 m
Nizet / Norbert	
Hébergement	1922 m
L Ancienne ferme.	
Soin des cheveux	
Coiffure Olivia'R	

## Plan situation



🏠 EasyHome  
📍 Borchamps 24, 6900  
Marche-en-Famenne  
✉ info@easyhome-immo.be  
☎ +32 84 77 00 43  
🌐 <https://www.easyhome-immo.be/>  
📄 N° IPI : 509.677

👤 John Mathot  
✉ john@easyhome-immo.be  
☎ +32 498 61 89 64  
John  
Mathot