



289 000 €

Réf. LiègeBidaut76
Rue Bidaut 76 - 4000 Liège



151 m²



4



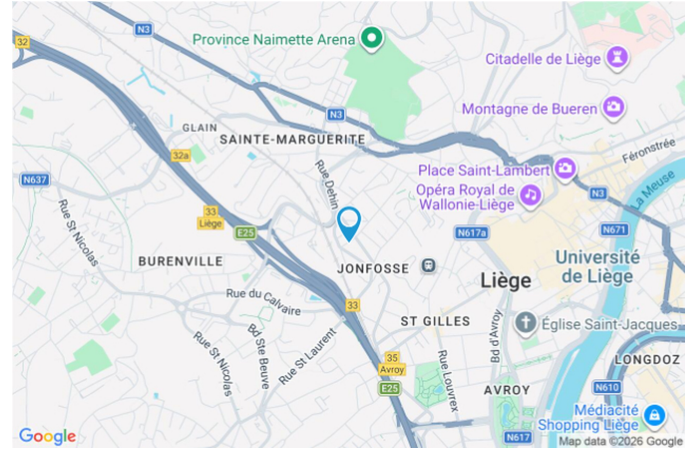
2

CASULA SPRL

+32 84 77 00 43 - mail : info@easyhome-immo.be
Borchamps 24 --- 6900 Marche-en-Famenne
TVA : BE 0669 936 537 - IPI 509.677

Coordonnées du bien

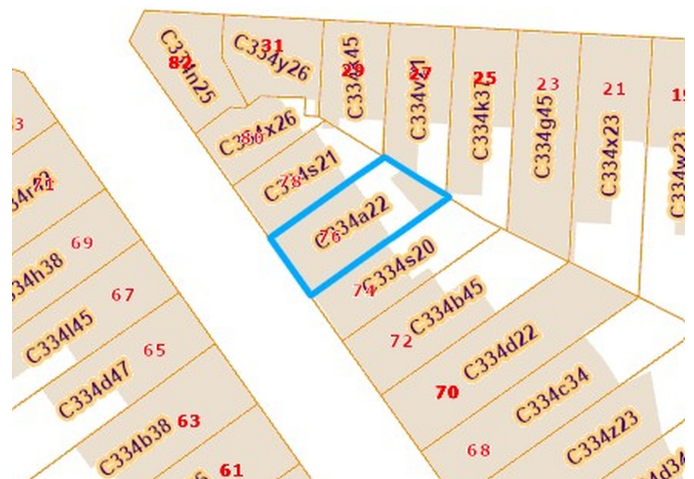
Rue	Rue Bidaut
N°	76
CP	4000
Ville	Liège
Pays	Belgique
Latitude	50.642826
Longitude	5.555774



PARCELLE - DIMENSIONS ET AMÉNAGEMENTS

↖ Orientation façade avant	Sud-ouest
↘ Déclivité	Plat
▶ Largeur de la façade	6.00 m
▶ Surface bâtie au sol	73.00 m ²
▶ Profondeur de la parcelle	15 m
▶ Surface de la parcelle	82.00 m ²
▶ Largeur de la parcelle	6.00 m

Informations provenant du site du cadastre



Description globale du bien

Etat général	Bon
Surface habitable	151 m ²
Nombre de façades	2
Nombre d'étages	2
Nombre de pièces	16
Nombre de chambre(s)	4
Nombre de salle de bains	1
Nombre de salle de douches	1
Type de propriété	Maison



Descriptif extérieur

Terrasse (terrain arrière)	28 m ²
Sol béton	
Orientation nord-est	

Aménagement intérieur

Rez-de-chaussée	41 m ²
Hall d'entrée, chambre 1, chambre 2, salle de douche, escalier	
1er étage	43 m ²
Séjour, cuisine, escalier	
2ème étage	44 m ²
Chambre 3, chambre 4, salle de bains, wc, escalier, hall	
Sous-sol	37 m ²
Cave 1, cave 2, escalier, chaufferie, pièce, hall	

Rez-de-chaussée

Chambre 1

 superficie : 10.89 m²

Longueur : 4.19 m

Largeur : 2.85 m

FenêtreChâssis PVC double vitrage
volets manuel matière pvc
oscillo-battants**Hauteur sous-plafond**

2.8 m

SolDalle industrielle
Pvc**Éclairage**

Points lumineux au plafond

Chauffage

Radiateur(s)

Prise(s) électrique(s)

2

Rez-de-chaussée

Chambre 2

 superficie : 11.95 m²

Longueur : 4.00 m

Largeur : 3.77 m

FenêtreChâssis PVC double vitrage
oscillo-battants**Sol**

Vinyle

Hauteur sous-plafond

2.8 m

Éclairage

Points lumineux au plafond

Chauffage

Radiateur(s)

Prise(s) électrique(s)

3

Rez-de-chaussée

Salle de douche



 superficie : 6.31 m²

Longueur : 4.16 m

Largeur : 2.16 m

Douche

Carrelage + rideau

WC

Classique

Lavabo

Simple

Sol

Vinyle

Hauteur sous-plafond

3 m

Éclairage

Points lumineux mural

Chauffage

Radiateur électrique

Extracteur d'air

Oui

Prise(s) électrique(s)

3

1er étage

Séjour

 superficie : 27.23 m²

Longueur : 8.00 m

Largeur : 3.79 m

FenêtreChâssis PVC double vitrage
oscillo-battants**Sol**Dalle industrielle
Pvc**Hauteur sous-plafond**

2.8 m

Éclairage

Points lumineux au plafond

Chauffage

Radiateur(s)

Prise(s) électrique(s)

12

1er étage

Cuisine

 superficie : 8.99 m²

Longueur : 3.87 m

Largeur : 2.31 m

Hauteur sous-plafond

2.6 m

Prise(s) électrique(s)

11

Évier

Simple

Avec égouttoir

Plaque de cuisson

Type vitrocéramique

Hotte

Type hotte murale

Évacuation à recyclage

Frigo

Type encastré

De la marque Beko

Lave-vaisselle

Type full-intégré

De la marque Beko

Four

Type à air pulsé

De la marque Beko

FenêtreChâssis PVC double vitrage
type oscillo-battants**Sol**

Vinyle

Éclairage

Points lumineux au plafond

2ème étage

Chambre 3

 superficie : 14.59 m²

Longueur : 4.04 m

Largeur : 3.84 m

FenêtreChâssis PVC double vitrage
oscillo-battants**Sol**

Vinyle

Hauteur sous-plafond

3 m

Éclairage

Points lumineux au plafond

Chauffage

Radiateur(s)

Prise(s) électrique(s)

3

2ème étage

Chambre 4

 superficie : 12.20 m²

Longueur : 3.85 m

Largeur : 3.16 m

FenêtreChâssis PVC double vitrage
oscillo-battants**Sol**

Vinyle

Hauteur sous-plafond

3 m

Éclairage

Points lumineux au plafond

Chauffage

Radiateur(s)

Prise(s) électrique(s)

4

2ème étage

Salle de bains

 superficie : 6.33 m²

Longueur : 2.96 m

Largeur : 2.35 m

Hauteur sous-plafond 2.7 m**Prise(s) électrique(s)** 1**Baignoire**Avec paroi de douche
Standard**Lavabo****Fenêtre****Éclairage****Chauffage****Sol**

Simple

Châssis PVC double vitrage
oscillo-battants

Points lumineux au plafond

Radiateur(s)

Vinyle

Sous-sol

Pièce

 superficie : 13.05 m²

Longueur : 3.70 m

Largeur : 3.62 m

FenêtreChâssis bois double vitrage
battants**Chauffage**

Radiateur(s)

Sol

Vinyle

Hauteur sous-plafond

2.3 m

Éclairage

Points lumineux mural

Prise(s) électrique(s)

3

Autres

REZ-DE-CHAUSSÉE - HALL D'ENTRÉE

 superficie : 10.69 m²

Longueur : 7.92 m

Largeur : 1.69 m

Porte	Sol	Carrelage
Battante	Hauteur sous-plafond	3 m
En bois vitrée	Éclairage	Points lumineux au plafond
Double vitrage	Escalier	Droit
Anti-effraction		

REZ-DE-CHAUSSÉE - ESCALIER

 superficie : 0.91 m²

Longueur : 1.27 m

Largeur : 0.72 m

1ER ÉTAGE - ESCALIER

 superficie : 6.79 m²

Longueur : 4.00 m

Largeur : 1.69 m

2ÈME ÉTAGE - WC

 superficie : 2.02 m² Longueur : 2.70 m Largeur : 0.74 m

WC	Classique	Hauteur sous-plafond	2.5 m
Lavabo	Simple	Éclairage	Points lumineux mural
Fenêtre	Châssis PVC double vitrage oscillo-battants	Prise(s) électrique(s)	1
Sol	Vinyle		

2ÈME ÉTAGE - ESCALIER

 superficie : 6.83 m² Longueur : 4.01 m Largeur : 1.70 m

2ÈME ÉTAGE - HALL

 superficie : 2.39 m² Longueur : 2.34 m Largeur : 1.37 m

Hauteur sous-plafond	3 m
Prise(s) électrique(s)	1
Sol	Vinyle

SOUS-SOL - CAVE 1

 superficie : 3.79 m² Longueur : 2.68 m Largeur : 1.41 m

Sol	Briques
Hauteur sous-plafond	2.3 m
Éclairage	Points lumineux mural

SOUS-SOL - CAVE 2

 superficie : 3.79 m²

Longueur : 2.68 m

Largeur : 1.41 m

Sol	Briques
Hauteur sous-plafond	2.3 m
Éclairage	Points lumineux mural
Arrivée d'eau	Oui

SOUS-SOL - ESCALIER

 superficie : 6.36 m²

Longueur : 3.87 m

Largeur : 1.64 m

SOUS-SOL - CHAUFFERIE

 superficie : 7.39 m²

Longueur : 3.69 m

Largeur : 2.00 m

Sol	Briques
Hauteur sous-plafond	2.3 m
Éclairage	Points lumineux au plafond
Prise(s) électrique(s)	3

SOUS-SOL - HALL

 superficie : 2.99 m²

Longueur : 3.32 m

Largeur : 0.90 m

Hauteur sous-plafond

2.3 m

Éclairage

Points lumineux au plafond

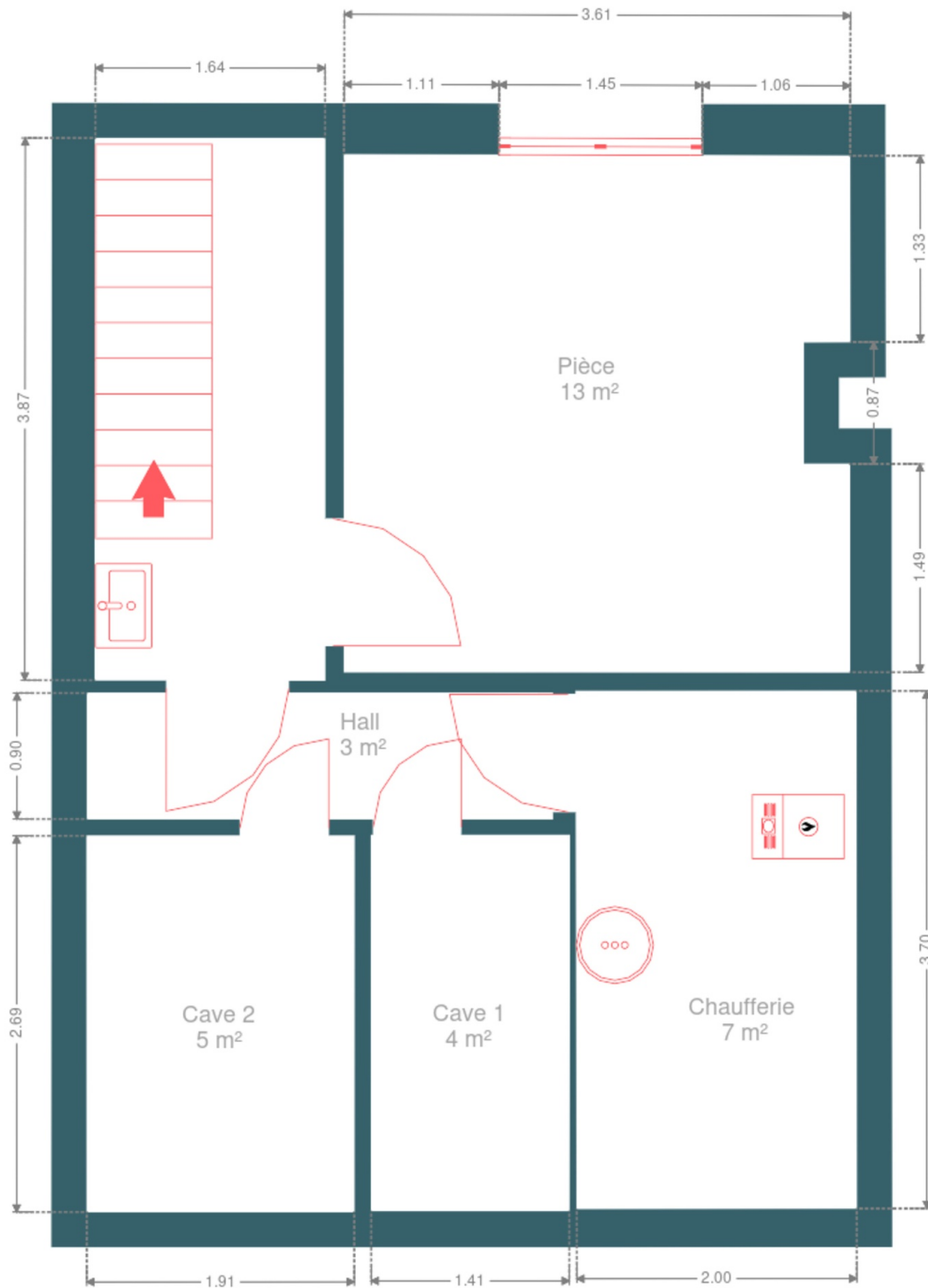
Sol

Briques

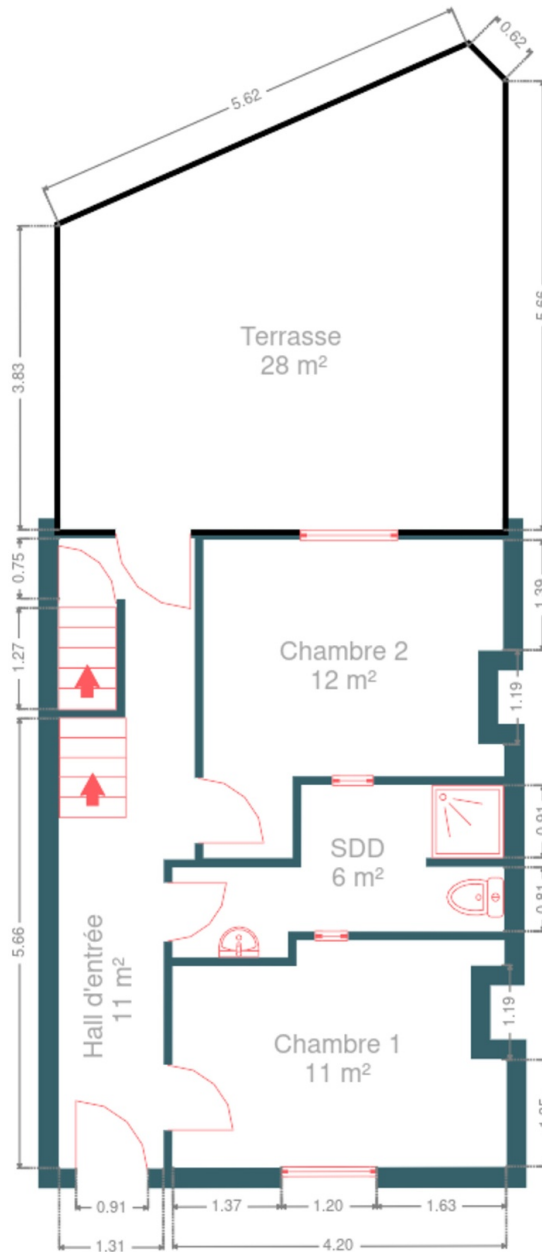
RÉCAPITULATIF DES MÉTRÉS

Rez-de-chaussée	Longueur	Largeur	Superficie
Hall d'entrée	7.92 m	1.69 m	10.69 m ²
Chambre 1	4.19 m	2.85 m	10.89 m ²
Chambre 2	4.00 m	3.77 m	11.95 m ²
Salle de douche	4.16 m	2.16 m	6.31 m ²
Escalier	1.27 m	0.72 m	0.91 m ²
1er étage	Longueur	Largeur	Superficie
Séjour	8.00 m	3.79 m	27.23 m ²
Cuisine	3.87 m	2.31 m	8.99 m ²
Escalier	4.00 m	1.69 m	6.79 m ²
2ème étage	Longueur	Largeur	Superficie
Chambre 3	4.04 m	3.84 m	14.59 m ²
Chambre 4	3.85 m	3.16 m	12.20 m ²
Salle de bains	2.96 m	2.35 m	6.33 m ²
Wc	2.70 m	0.74 m	2.02 m ²
Escalier	4.01 m	1.70 m	6.83 m ²
Hall	2.34 m	1.37 m	2.39 m ²
Sous-sol	Longueur	Largeur	Superficie
Cave 1	2.68 m	1.41 m	3.79 m ²
Cave 2	2.68 m	1.41 m	3.79 m ²
Escalier	3.87 m	1.64 m	6.36 m ²
Chaufferie	3.69 m	2.00 m	7.39 m ²
Pièce	3.70 m	3.62 m	13.05 m ²
Hall	3.32 m	0.90 m	2.99 m ²
Total			165.49 m²

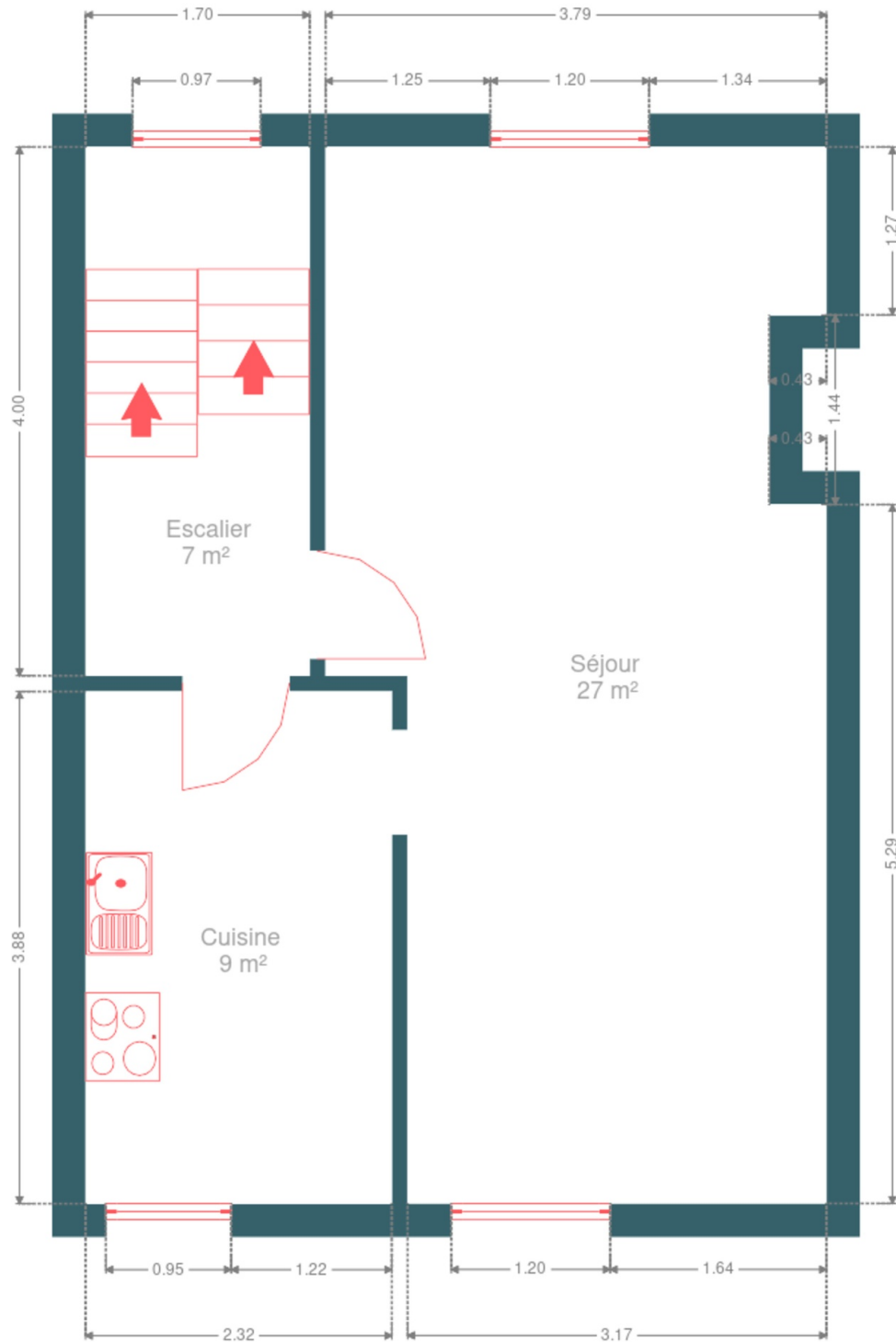
Plan - Sous-sol



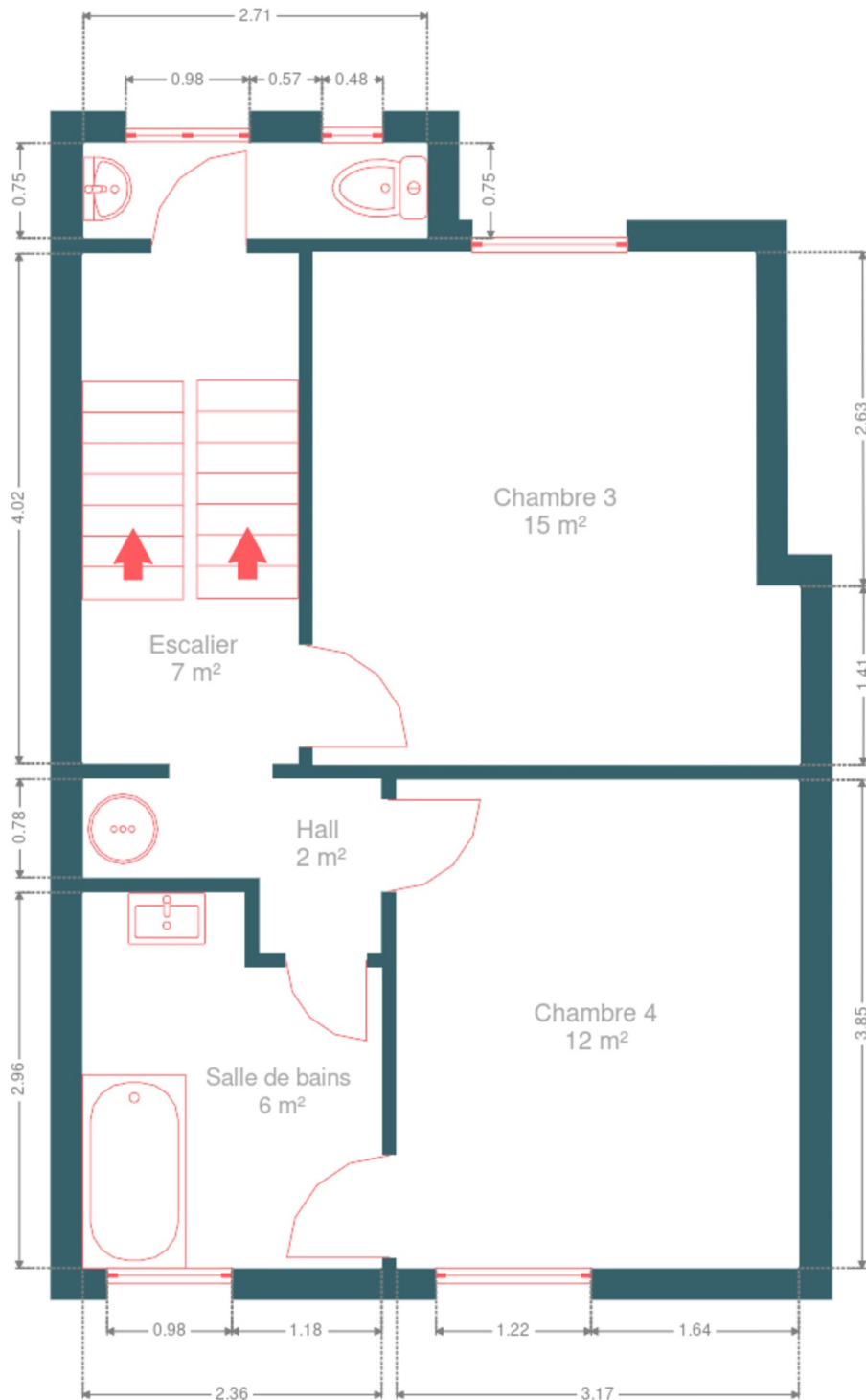
Plan - Rez-de-chaussée



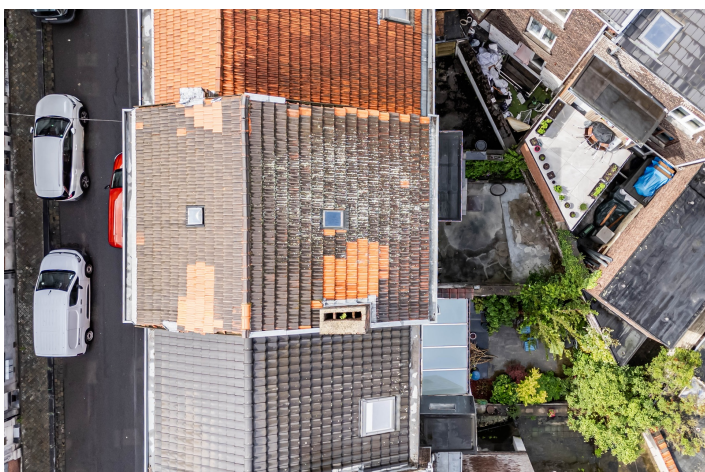
Plan - 1er étage



Plan - 2ème étage



Extérieur



Technique

Zingueries	Matériaux pvc zinc
État	Bon
Couverture	Tuiles terre cuite
Matériaux façade	Brique
Etat	Bon
Châssis	
Matière pvc	
Couleur blanc	
Simple	
Volets manuel	
Compteur gaz	Oui
Chauffe-eau	
Nombre de litres 1	
Nombre 2	
Marque atlantic	
Compteur électrique	Compteur intelligent
Chauffage	
Type central	
Nature gaz	
Radiateur(s)	
À condensation	
Radson	
Compt. d'eau	Nombre 1
Internet	Fibre optique

Description détaillée de l'environnement

MOBILITÉ

Arrêt de bus	5
Accès ferroviaire	1100
Accès autoroutier	600
Liège-Carré	514
Alinea Concept Store	900
Liège-Saint-Lambert	1106

ÉCOLES

Ecole fondamentale communale de Agimont-Waroux	104
--	-----



POINTS D'INTÉRÊTS

Université	35
Delvaux Frédéric Marc	
Université	252
Province de Liège	
Hébergement	391
Hôtel Restaurant Campanile Liège	
Bar	676
Pentahotel Liège	
Hébergement	760
Hôtel Les Acteurs	
Bar	876
Van Der Valk Sélys Liège	
Local	972
Liège	
Hébergement	1107
Le Cygne d'Argent: Hôtel Restaurant	

Plan situation



- 🏠 EasyHome
- 📍 Borchamps 24, 6900
Marche-en-Famenne
- ✉ info@easyhome-immo.be
- ☎ +32 84 77 00 43
- 🌐 <https://www.easyhome-immo.be/>
- 📄 N° IPI : 509.677

- 👤 Philippe DANS
- ✉ philippe.dans@easyhome-immo.be
- ☎ +32 472 08 16 12
- Philippe
DANS