

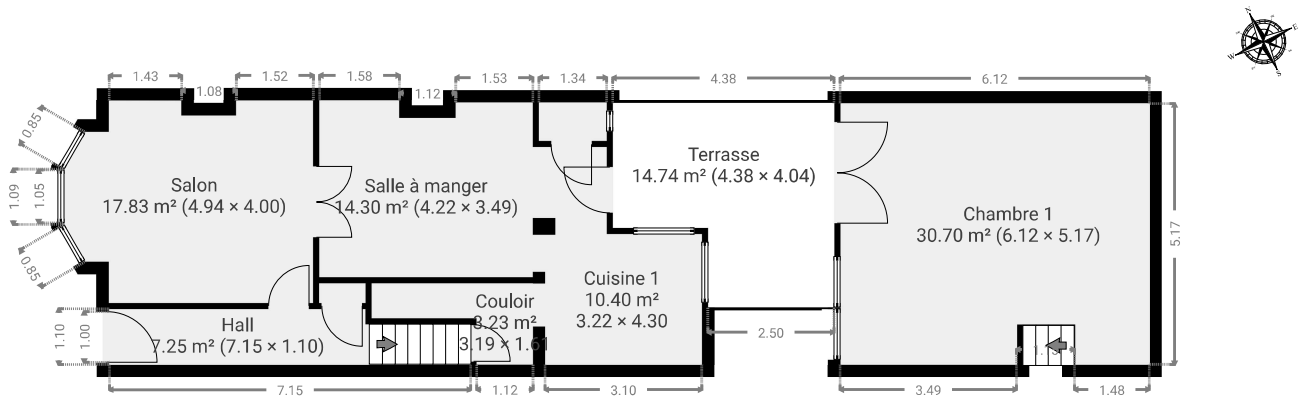
Gratès 35

SURFACE TOTALE : 336.39 m² • SURFACE HABITABLE : 302.40 m² • ÉTAGES : 5 • PIÈCES : 30



▼ Rez-de-chaussée

SURFACE TOTALE : 99.77 m² • SURFACE HABITABLE : 85.04 m² • PIÈCES : 8



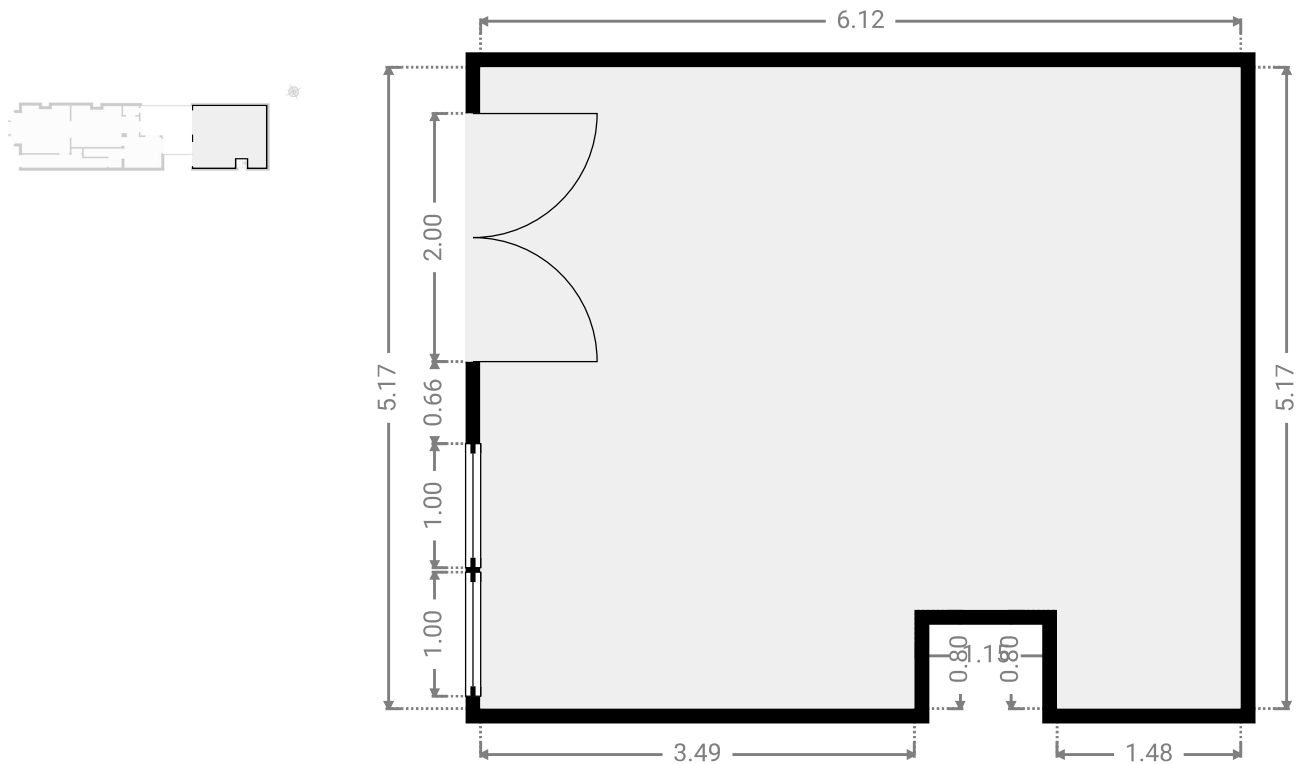
Gratès 35

SURFACE TOTALE : 336.39 m² • SURFACE HABITABLE : 302.40 m² • ÉTAGES : 5 • PIÈCES : 30



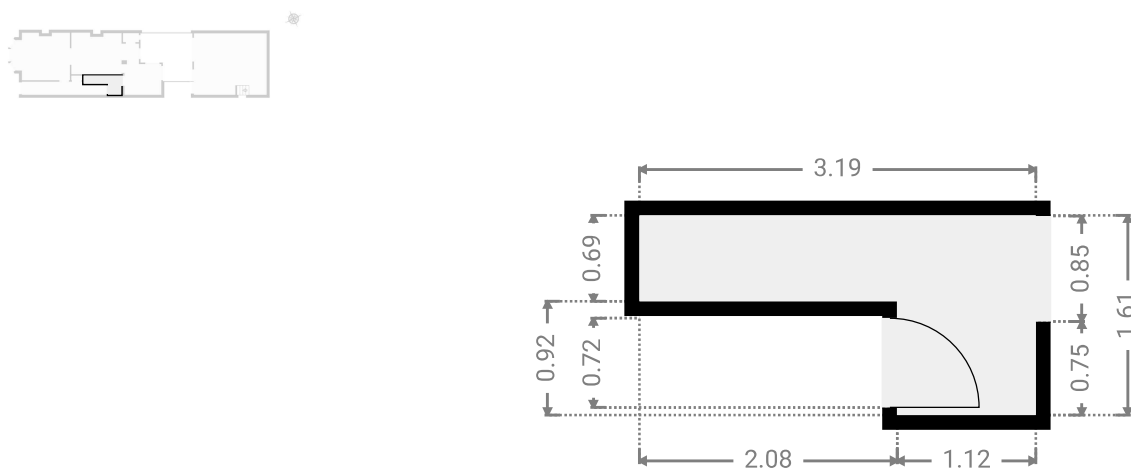
▼ Chambre 1 Rez-de-chaussée

LARGEUR : 6.12 m • LONGUEUR : 5.17 m
SURFACE : 30.70 m² • PÉRIMÈTRE : 24.16 m



▼ Couloir Rez-de-chaussée

LARGEUR : 3.19 m • LONGUEUR : 1.61 m
SURFACE : 3.23 m² • PÉRIMÈTRE : 9.60 m



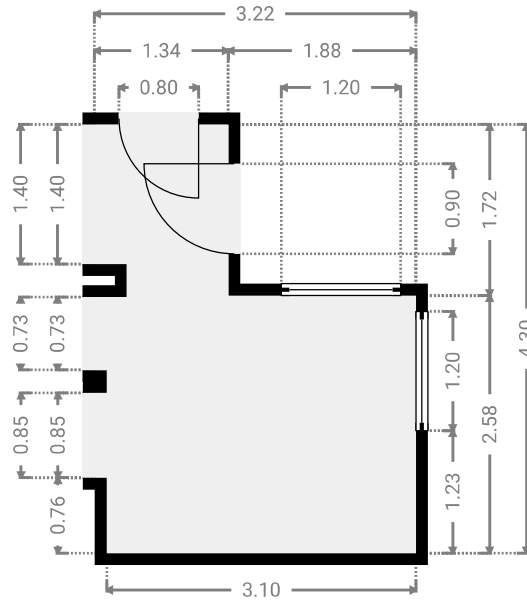
Gratès 35

SURFACE TOTALE : 336.39 m² • SURFACE HABITABLE : 302.40 m² • ÉTAGES : 5 • PIÈCES : 30



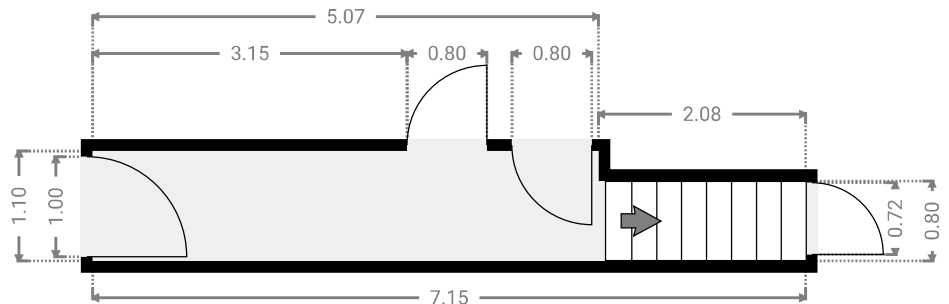
▼ Cuisine 1 Rez-de-chaussée

LARGEUR : 3.22 m • LONGUEUR : 4.30 m
SURFACE : 10.40 m² • PÉRIMÈTRE : 15.94 m



▼ Hall Rez-de-chaussée

LARGEUR : 7.15 m • LONGUEUR : 1.10 m
SURFACE : 7.25 m² • PÉRIMÈTRE : 16.50 m



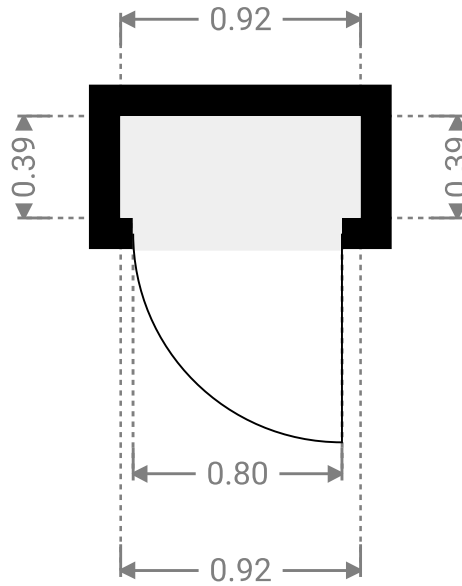
Gratès 35

SURFACE TOTALE : 336.39 m² • SURFACE HABITABLE : 302.40 m² • ÉTAGES : 5 • PIÈCES : 30



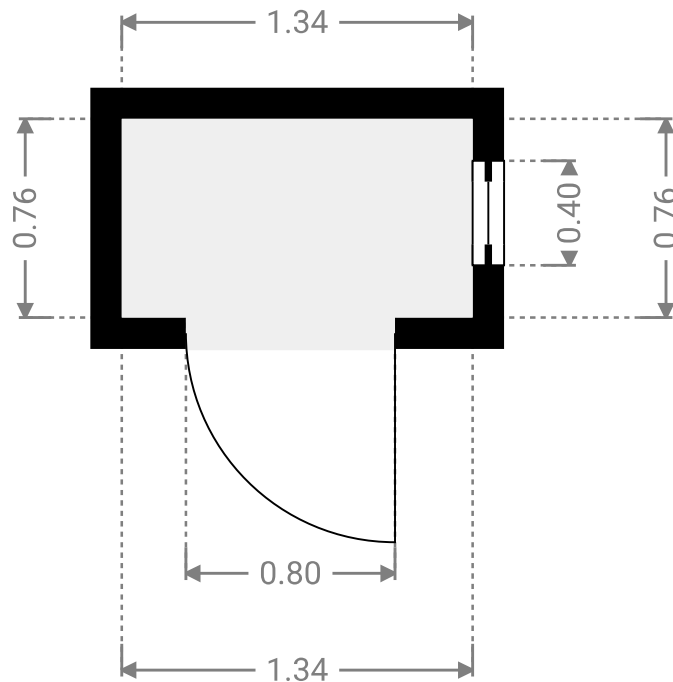
▼ Rangement Rez-de-chaussée

LARGEUR : 0.92 m • LONGUEUR : 0.39 m
SURFACE : 0.36 m² • PÉRIMÈTRE : 2.62 m



▼ Rangement Rez-de-chaussée

LARGEUR : 1.34 m • LONGUEUR : 0.76 m
SURFACE : 1.02 m² • PÉRIMÈTRE : 4.21 m



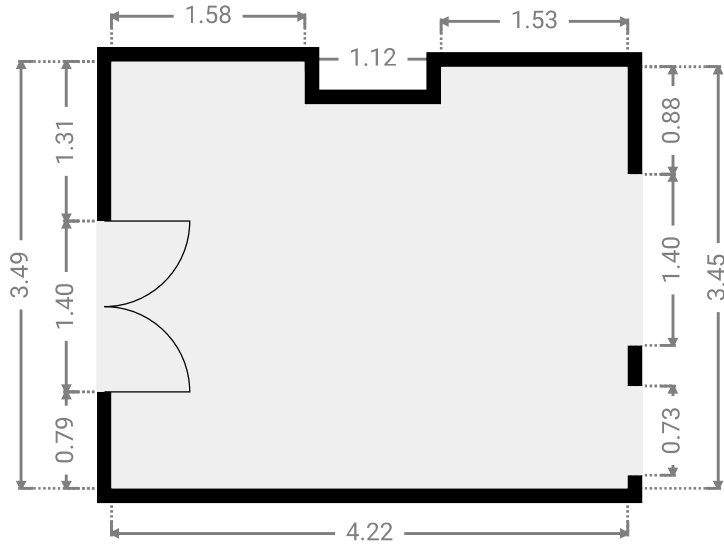
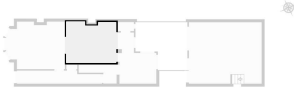
Gratès 35

SURFACE TOTALE : 336.39 m² • SURFACE HABITABLE : 302.40 m² • ÉTAGES : 5 • PIÈCES : 30



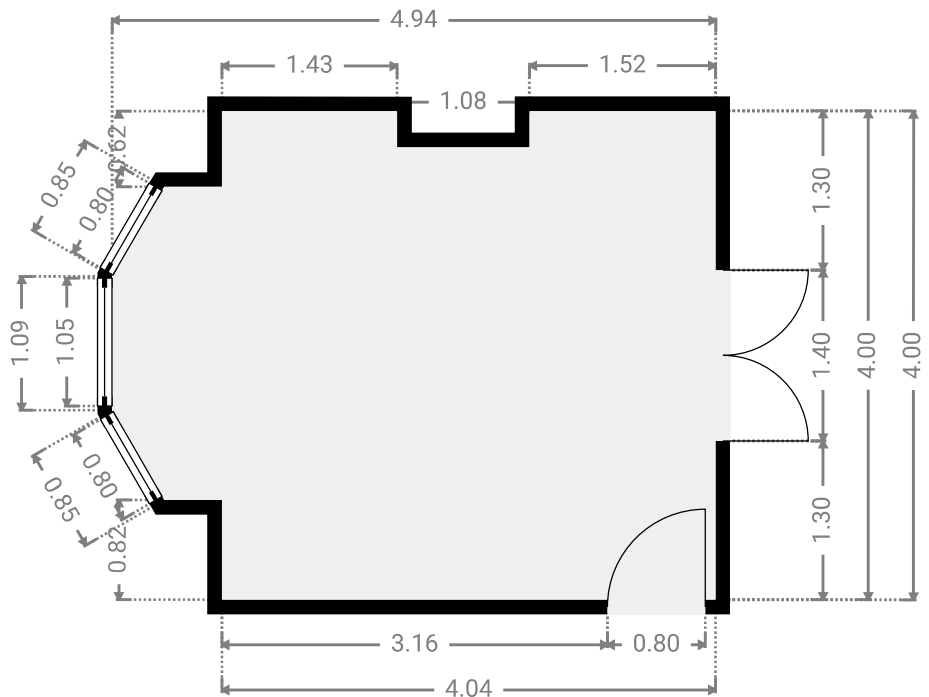
▼ Salle à manger Rez-de-chaussée

LARGEUR : 4.22 m • LONGUEUR : 3.49 m
SURFACE : 14.30 m² • PÉRIMÈTRE : 16.05 m



▼ Salon Rez-de-chaussée

LARGEUR : 4.94 m • LONGUEUR : 4.00 m
SURFACE : 17.83 m² • PÉRIMÈTRE : 17.85 m



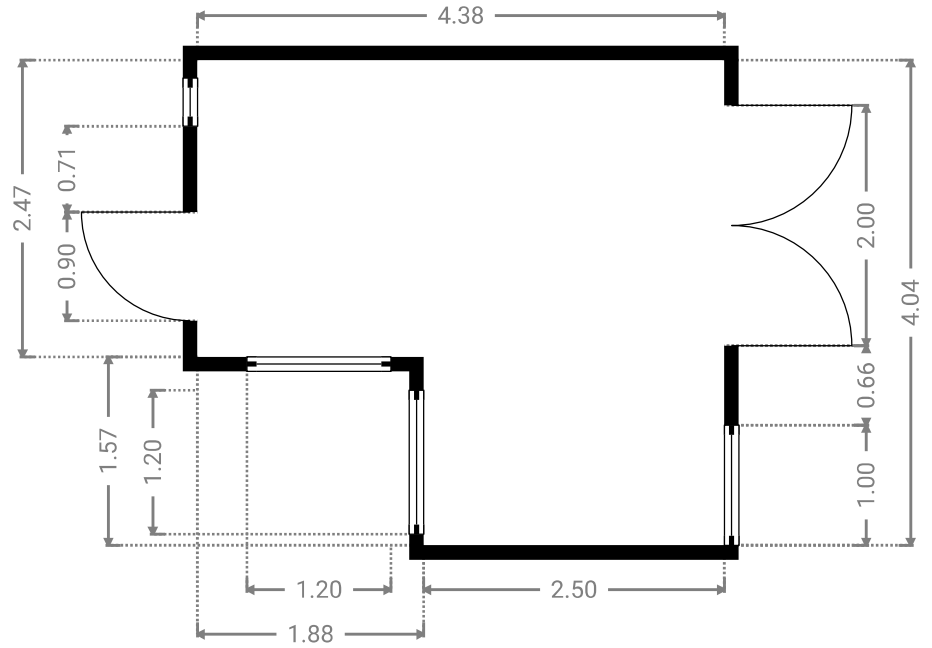
Gratès 35

SURFACE TOTALE : 336.39 m² • SURFACE HABITABLE : 302.40 m² • ÉTAGES : 5 • PIÈCES : 30



▼ Terrasse Rez-de-chaussée

LARGEUR : 4.38 m • LONGUEUR : 4.04 m
SURFACE : 14.74 m² • PÉRIMÈTRE : 16.84 m



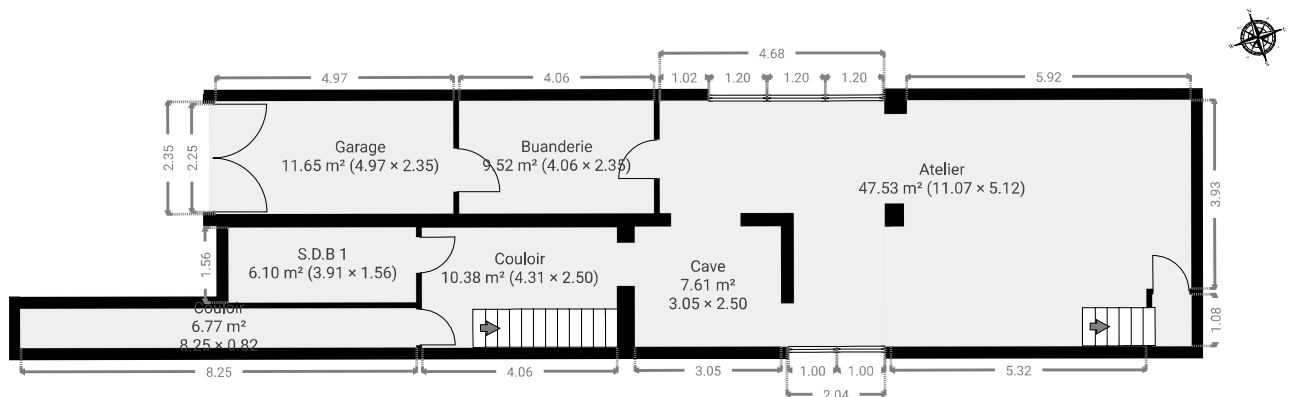
Gratès 35

SURFACE TOTALE : 336.39 m² • SURFACE HABITABLE : 302.40 m² • ÉTAGES : 5 • PIÈCES : 30



▼ Sous-sol

SURFACE TOTALE : 100.39 m² • SURFACE HABITABLE : 81.12 m² • PIÈCES : 8



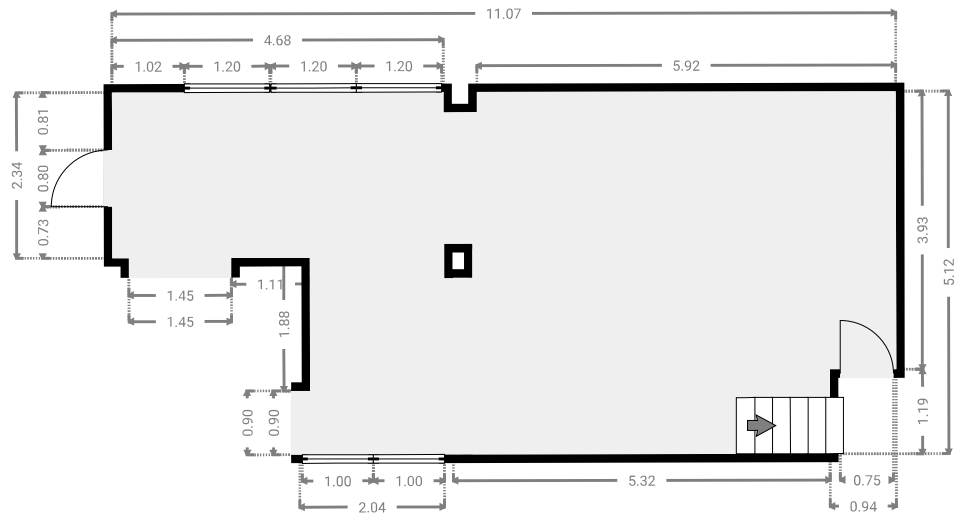
Gratès 35

SURFACE TOTALE : 336.39 m² • SURFACE HABITABLE : 302.40 m² • ÉTAGES : 5 • PIÈCES : 30



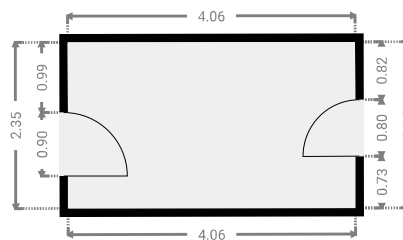
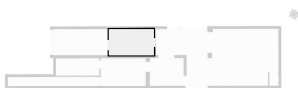
▼ Atelier Sous-sol

LARGEUR : 11.07 m • LONGUEUR : 5.12 m
SURFACE : 47.53 m² • PÉRIMÈTRE : 40.06 m



▼ Buanderie Sous-sol

LARGEUR : 4.06 m • LONGUEUR : 2.35 m
SURFACE : 9.52 m² • PÉRIMÈTRE : 12.81 m



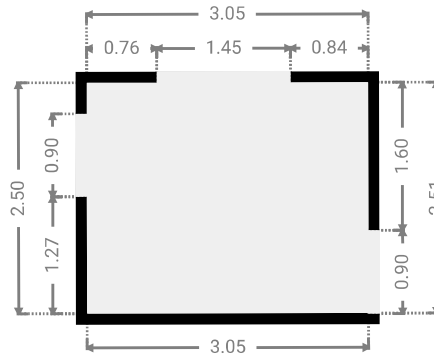
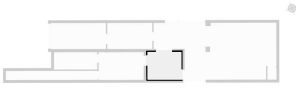
Gratès 35

SURFACE TOTALE : 336.39 m² • SURFACE HABITABLE : 302.40 m² • ÉTAGES : 5 • PIÈCES : 30



▼ Cave Sous-sol

LARGEUR : 3.05 m • LONGUEUR : 2.50 m
SURFACE : 7.61 m² • PÉRIMÈTRE : 11.09 m



▼ Couloir Sous-sol

LARGEUR : 8.25 m • LONGUEUR : 0.82 m
SURFACE : 6.77 m² • PÉRIMÈTRE : 18.14 m



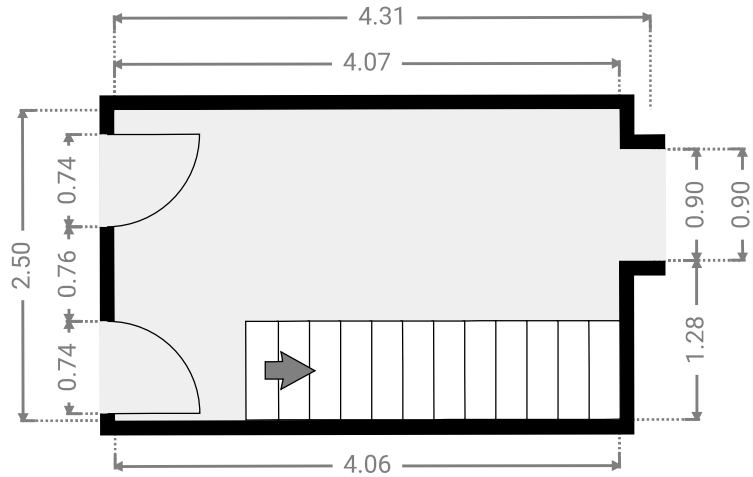
Gratès 35

SURFACE TOTALE : 336.39 m² • SURFACE HABITABLE : 302.40 m² • ÉTAGES : 5 • PIÈCES : 30



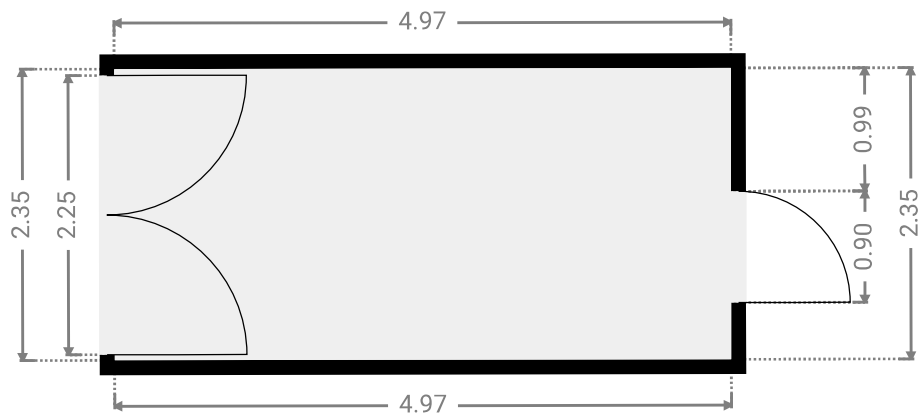
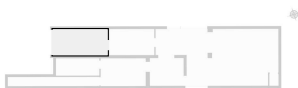
▼ Couloir Sous-sol

LARGEUR : 4.31 m • LONGUEUR : 2.50 m
SURFACE : 10.38 m² • PÉRIMÈTRE : 13.63 m



▼ Garage Sous-sol

LARGEUR : 4.97 m • LONGUEUR : 2.35 m
SURFACE : 11.65 m² • PÉRIMÈTRE : 14.62 m



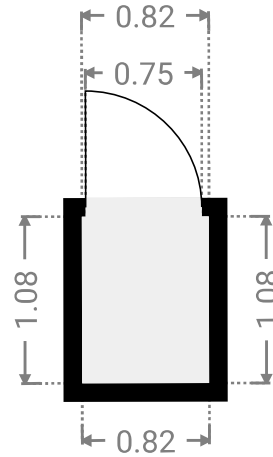
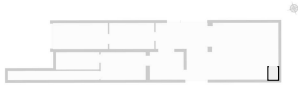
Gratès 35

SURFACE TOTALE : 336.39 m² • SURFACE HABITABLE : 302.40 m² • ÉTAGES : 5 • PIÈCES : 30



▼ Rangement Sous-sol

LARGEUR : 0.82 m • LONGUEUR : 1.08 m
SURFACE : 0.89 m² • PÉRIMÈTRE : 3.80 m



▼ S.D.B 1 Sous-sol

LARGEUR : 3.91 m • LONGUEUR : 1.56 m
SURFACE : 6.10 m² • PÉRIMÈTRE : 10.94 m

