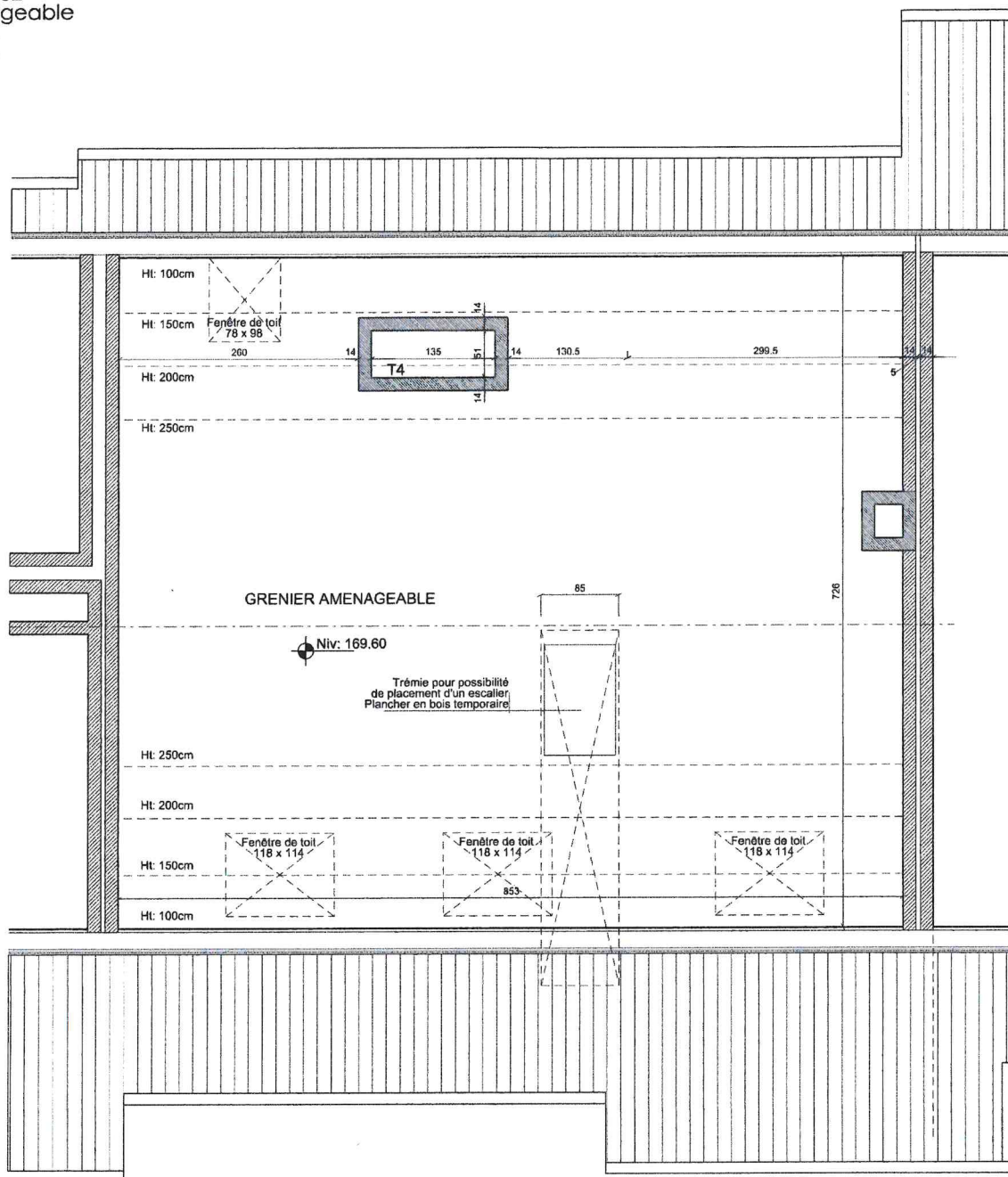
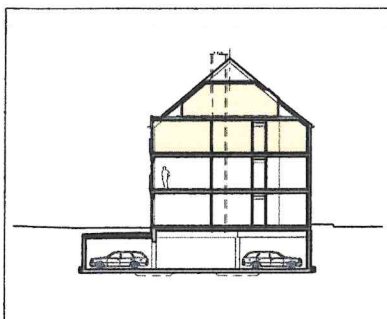


**Appartement 202
Grenier Aménageable**

Surface brute : 64,41 m²
Surface terrasse : 0,00m²
Surface jardin : 0,00 m²



0 1 2 6m
échelle: 1/50°



MATEXI Bienvenue chez vous.

Note:

1. Ce plan est sujet à d'éventuelles modifications dues aux nécessités techniques de réalisation.
2. Tous les meubles, placards et appareils électroménagers sont donnés à titre d'illustration et ne sont pas compris.
3. L'implantation et l'aménagement de la cuisine sont donnés à titre indicatif.
4. Tous les équipements de cuisine sont repris sur le plan des cuisinistes.
5. Les cotes sont brutes sans parachèvements

Rue de la Cayenne à 1360 PERWEZ
APPARTEMENT 202

Architecte:
AAUM