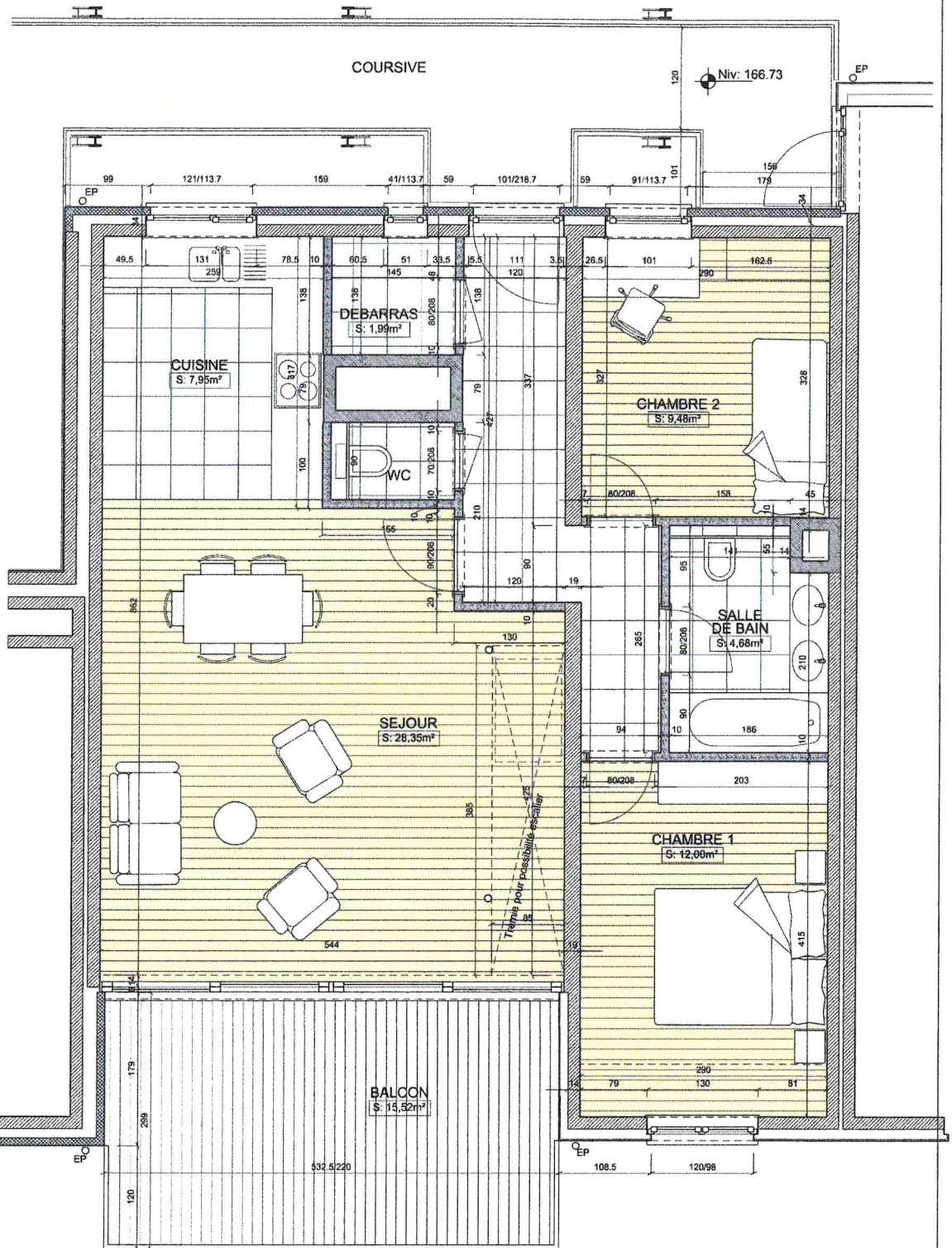
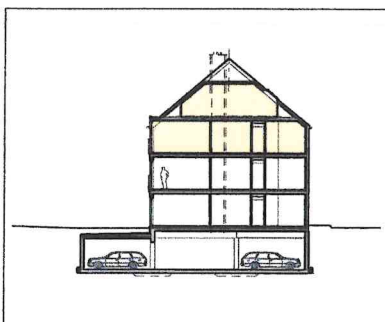


# Appartement 202

Surface brute : 88,51 m<sup>2</sup>  
 Surface terrasse : 15,52m<sup>2</sup>  
 Surface jardin : 0,00 m<sup>2</sup>



0 1 2 6m  
 échelle: 1/50°



**MATEXI** Bienvenue chez vous.

Note:

1. Ce plan est sujet à d'éventuelles modifications dues aux nécessités techniques de réalisation.
2. Tous les meubles, placards et appareils électroménagers sont donnés à titre d'illustration et ne sont pas compris.
3. L'implantation et l'aménagement de la cuisine sont donnés à titre indicatif.
4. Tous les équipements de cuisine sont repris sur le plan des cuisinistes.
5. Les cotes sont brutes sans parachevements

Rue de la Cayenne à 1360 PERWEZ  
 APPARTEMENT 202  
 Architectes: **AAUM**