



400 000 €

Réf. AnderlechtGaité92
Rue de la Gaité 92 - 1070 Anderlecht



256 m²



4



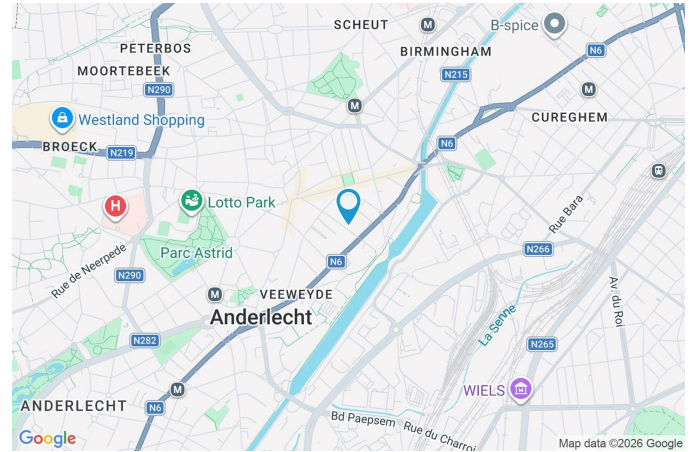
2

CASULA SPRL

+32 84 77 00 43 - mail : info@easyhome-immo.be
Borchamps 24 --- 6900 Marche-en-Famenne
TVA : BE 0669 936 537 - IPI 509.677

Coordonnées du bien

Rue	Rue de la Gaité
N°	92
CP	1070
Ville	Anderlecht
Pays	Belgique
Latitude	50.833546
Longitude	4.311719



PARCELLE - DIMENSIONS ET AMÉNAGEMENTS

↖ Orientation façade avant	Sud-ouest
↘ Déclivité	Plat
▶ Largeur de la façade	5.00 m
▶ Surface bâtie au sol	84.00 m ²
▶ Profondeur de la parcelle	20 m
▶ Surface de la parcelle	100.00 m ²
▶ Largeur de la parcelle	6.00 m

Informations provenant du site du cadastre



Description globale du bien

Etat général	Bon
Surface habitable	205 m ²
Surface totale	256
Nombre de façades	2
Nombre d'étages	3
Nombre de pièces	18
Nombre de chambre(s)	4
Nombre de salle de bains	1
Nombre de salle de douches	1
Type de propriété	Maison



Descriptif extérieur

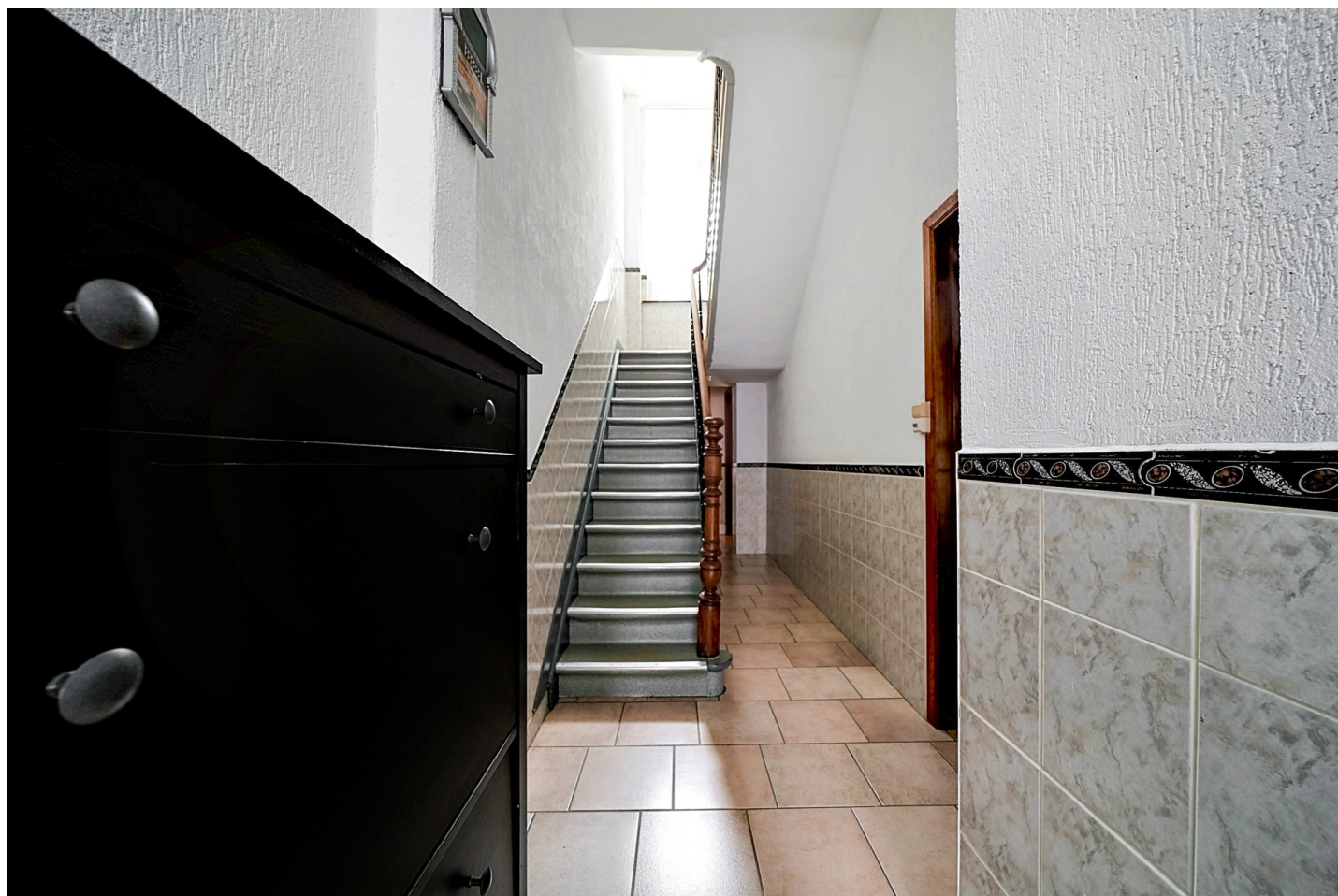
Terrasse (terrain arrière)	27 m ²
Sol pavés carrelage	
Orientation nord-est	

Aménagement intérieur

Rez-de-chaussée	60 m ²
Hall d'entrée, séjour, cuisine 1, salle de douche, escalier	
1er étage	54 m ²
Chambre 1, chambre 2, bureau, escalier	
2ème étage	41 m ²
Hall de nuit, chambre 3, chambre 4, salle de bains, wc, escalier	
3ème étage	41 m ²
Grenier	
Sous-sol	60 m ²
Salon, salle à manger, cuisine 2, cave 1, cave 2, escalier, arrière cuisine	

Rez-de-chaussée

Hall d'entrée

 superficie : 13.93 m²

Longueur : 10.53 m

Largeur : 1.67 m

Porte	Pvc	Éclairage	Points lumineux au plafond
Fenêtre	Châssis PVC double vitrage sans ouverture	Escalier	
Sol	Carrelage	Matériaux bois	
Hauteur sous-plafond	3.4 m	Droit	

Rez-de-chaussée

Séjour

 superficie : 25.96 m²

Longueur : 8.78 m

Largeur : 3.33 m

FenêtreChâssis PVC double vitrage
oscillo-battants**Chauffage**

Radiateur(s)

Sol

Carrelage

Prise(s) électrique(s)

4

Hauteur sous-plafond

3.1 m

Éclairage

Spots encastrés

Points lumineux au plafond

Rez-de-chaussée

Cuisine 1


 superficie : 14.38 m²

Longueur : 4.53 m

Largeur : 3.17 m

Hauteur sous-plafond 2.9 m
Prise(s) électrique(s) 4
Semi-équipée Oui
Accès Terrasse
Évier
 Simple
 Avec égouttoir
 Inox
Plaque de cuisson Gaz
Hotte
 Hotte murale
 Évacuation extérieure
Frigo
 Externe
 De la marque Whirlpool

Porte
 Coulissante
 En bois vitrée
 Double vitrage
Fenêtre
 Châssis sans ouverture matière bois
 Simple
Sol Carrelage
Éclairage Points lumineux au plafond
Chauffage Radiateur(s)

Rez-de-chaussée

Salle de douche


 superficie : 5.17 m²

Longueur : 4.38 m

Largeur : 1.44 m

Douche	Carrelage + rideau	Hauteur sous-plafond	2.1 m
WC	Classique	Type de plafond	Puits de lumière
Lavabo	Simple	Éclairage	Spots encastrés
Murs	Totalement carrelés	Chauffage	Radiateur(s)
Fenêtre	Châssis bois double vitrage oscillo-battants	Prise(s) électrique(s)	1
Sol	Carrelage		

1er étage

Chambre 1

 superficie : 19.98 m²

Longueur : 4.61 m

Largeur : 4.33 m

FenêtreChâssis PVC double vitrage
oscillo-battants**Éclairage**

Points lumineux au plafond

Sol

Quick-Step

Chauffage

Radiateur(s)

Hauteur sous-plafond

3.3 m

1er étage

Chambre 2

 superficie : 14.16 m²

Longueur : 4.50 m

Largeur : 3.23 m

FenêtreChâssis PVC double vitrage
oscillo-battants**Sol**

Quick-Step

Hauteur sous-plafond

2.8 m

Éclairage

Points lumineux au plafond

Chauffage

Radiateur(s)

Prise(s) électrique(s)

4

1er étage

Bureau

 superficie : 12.28 m²

Longueur : 4.40 m

Largeur : 2.86 m

Sol	Quick-Step	Chauffage	Radiateur(s)
Hauteur sous-plafond	2.8 m	Prise(s) électrique(s)	3
Éclairage	Points lumineux mural		

2ème étage

Chambre 3

 superficie : 10.76 m²

Longueur : 4.35 m

Largeur : 2.47 m

FenêtreChâssis PVC double vitrage
type oscillo-battants**Éclairage**

Points lumineux au plafond

Sol

Vinyle

Prise(s) électrique(s)

3

Hauteur sous-plafond

3 m

2ème étage

Chambre 4

 superficie : 12.17 m²

Longueur : 4.43 m

Largeur : 2.84 m

FenêtreChâssis PVC double vitrage
oscillo-battants**Sol**

Vinyle

Hauteur sous-plafond

3 m

Éclairage

Points lumineux au plafond

Chauffage

Radiateur(s)

Prise(s) électrique(s)

2

2ème étage

Salle de bains

 superficie : 6.45 m²

Longueur : 3.19 m

Largeur : 2.01 m

Hauteur sous-plafond 2.7 m**Douche dans le bain** Oui**Baignoire**

Ovale

Avec paroi de douche

Lavabo**Fenêtre****Éclairage****Chauffage****Sol**

Simple

Châssis PVC double vitrage
oscillo-battants

Points lumineux au plafond

Radiateur(s)

Vinyle

2ème étage

Wc

 superficie : 1.30 m²

Longueur : 1.33 m

Largeur : 0.97 m

WC

Classique

Hauteur sous-plafond

2.2 m

FenêtreChâssis PVC double vitrage
oscillo-battants**Éclairage**

Points lumineux mural

Sol

Carrelage

3ème étage

Grenier

 superficie : 40.64 m²

Longueur : 8.91 m

Largeur : 4.61 m

Type de grenier

Aménageable

Hauteur sous-plafond

3.5 m

Fenêtre

Châssis fenêtre de toit

Type de plafond

Plafond mansardé

Sol

Parquet

Sous-sol

Salon

 superficie : 14.09 m²

Longueur : 4.17 m

Largeur : 3.37 m

Fenêtre	Châssis PVC double vitrage oscillo-battants	Prise télédistribution	Oui
Sol	Carrelage	Prise téléphone	Oui
Hauteur sous-plafond	2.2 m	Prise réseau	Oui
Éclairage	Points lumineux au plafond	Escalier	
Chauffage	Radiateur(s)	Matériaux bois	
Prise(s) électrique(s)	3	Droit	

Sous-sol

Salle à manger

 superficie : 11.49 m²

Longueur : 4.20 m

Largeur : 2.77 m

Hauteur sous-plafond 2.3 m
Prise(s) électrique(s) 2
Ouvert sur Cuisine

Sol
Éclairage

Carrelage
Points lumineux au plafond

Sous-sol

Cuisine 2

 superficie : 12.76 m²

Longueur : 4.42 m

Largeur : 3.14 m

Hauteur sous-plafond	2.2 m
Prise(s) électrique(s)	6
Semi-équipée	Oui
Ouvert sur	Salle à manger
Évier	
Double	
Avec égouttoir	
Résine	
Plaque de cuisson	Gaz

Hotte	
Hotte sous-encastrée	
Évacuation extérieure	
Frigo	
Externe avec congélateur	
De la marque Samsung	
Fenêtre	Châssis bois double vitrage oscillo-battants
Sol	Carrelage
Éclairage	Points lumineux au plafond

Sous-sol

Cave 1

 superficie : 4.34 m²

Longueur : 4.19 m

Largeur : 1.03 m

Sol
Hauteur sous-plafond
Type de plafond

Carrelage
2.5 m
Plafond mansardé

Éclairage
Arrivée d'eau

Points lumineux au plafond
Oui

Sous-sol

Cave 2

 superficie : 4.71 m²

Longueur : 3.88 m

Largeur : 1.21 m

Sol	Carrelage	Prise(s) électrique(s)	1
Hauteur sous-plafond	2.1 m	Arrivée d'eau	Oui
Éclairage	Points lumineux au plafond		

Sous-sol

Arrière cuisine

 superficie : 5.59 m²

Longueur : 3.13 m

Largeur : 2.02 m

Semi-équipée**Éclairage**

Oui

Points lumineux au plafond

Hotte

Hotte murale

Évacuation extérieure

De la marque Whirlpool

Plaque de cuisson

Gaz

De la marque BOSCH

Four

À air pulsé

De la marque BOSCH

Lave-vaisselle

Classique

De la marque BOSCH

Fenêtre

Châssis battants matière bois

Simple

Sol

Carrelage

Hauteur sous-plafond

2.4 m

Prise(s) électrique(s)

2

Autres

REZ-DE-CHAUSSÉE - ESCALIER

 superficie : 0.53 m²

Longueur : 0.76 m

Largeur : 0.70 m

1ER ÉTAGE - ESCALIER

 superficie : 7.17 m²

Longueur : 4.40 m

Largeur : 1.62 m

2ÈME ÉTAGE - HALL DE NUIT

 superficie : 2.11 m²

Longueur : 2.01 m

Largeur : 1.04 m

2ÈME ÉTAGE - ESCALIER

 superficie : 7.13 m²

Longueur : 4.42 m

Largeur : 1.62 m

SOUS-SOL - ESCALIER

 superficie : 6.60 m²

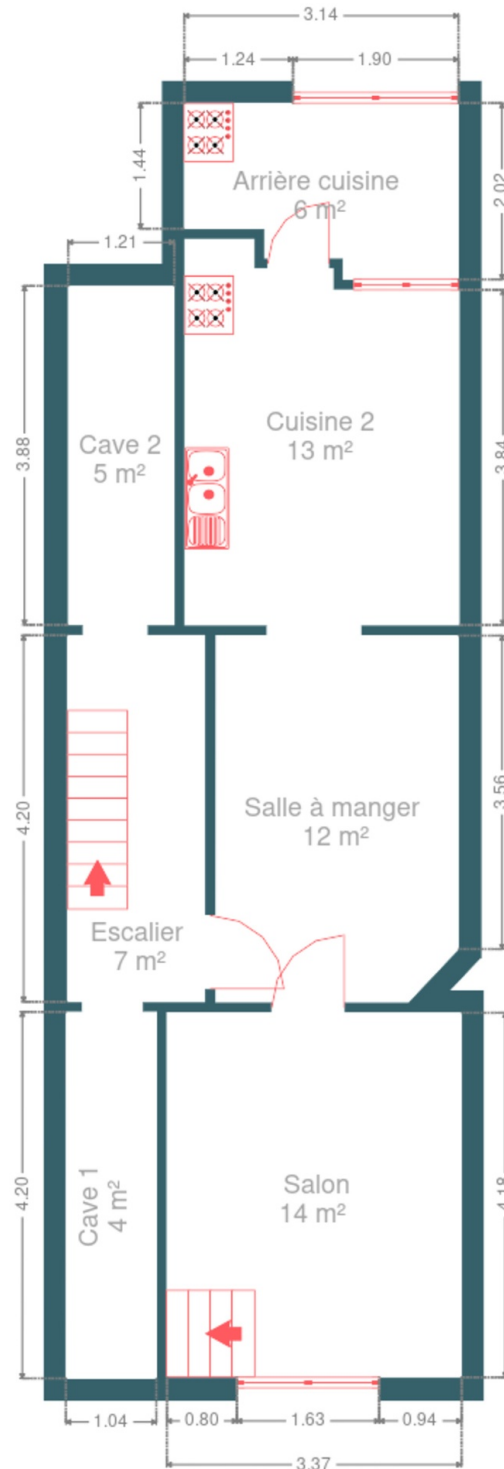
Longueur : 4.19 m

Largeur : 1.57 m

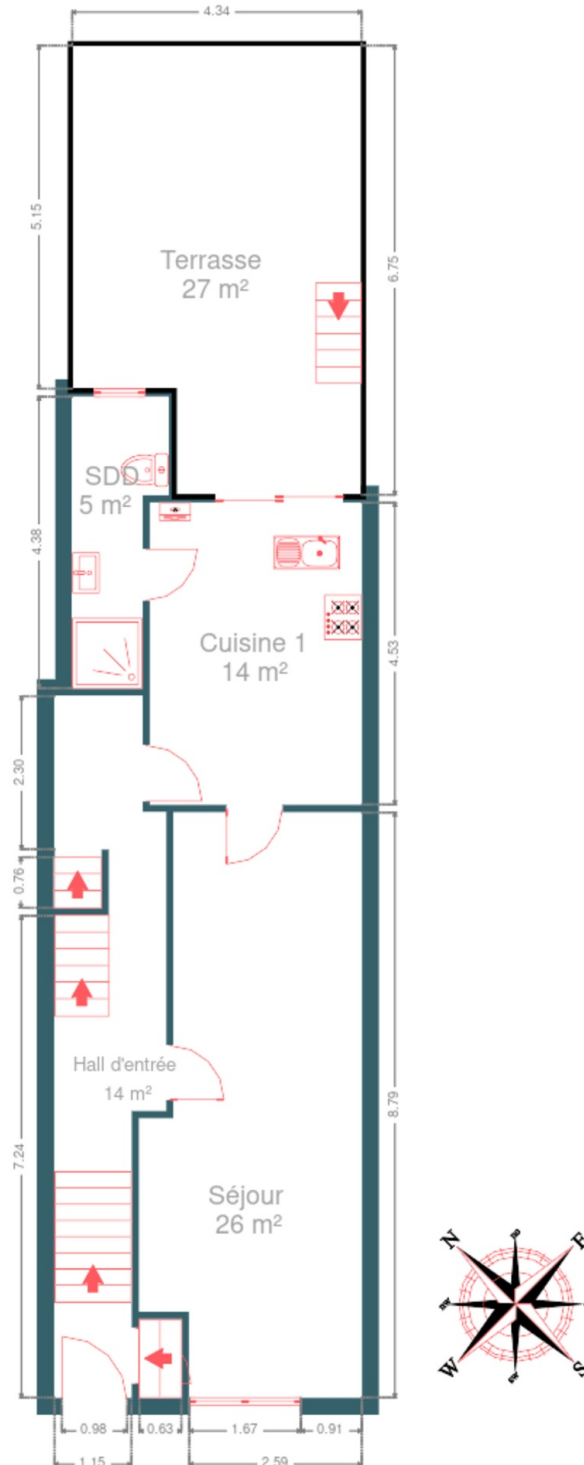
RÉCAPITULATIF DES MÉTRÉS

Rez-de-chaussée	Longueur	Largeur	Superficie
Hall d'entrée	10.53 m	1.67 m	13.93 m ²
Séjour	8.78 m	3.33 m	25.96 m ²
Cuisine 1	4.53 m	3.17 m	14.38 m ²
Salle de douche	4.38 m	1.44 m	5.17 m ²
Escalier	0.76 m	0.70 m	0.53 m ²
1er étage	Longueur	Largeur	Superficie
Chambre 1	4.61 m	4.33 m	19.98 m ²
Chambre 2	4.50 m	3.23 m	14.16 m ²
Bureau	4.40 m	2.86 m	12.28 m ²
Escalier	4.40 m	1.62 m	7.17 m ²
2ème étage	Longueur	Largeur	Superficie
Hall de nuit	2.01 m	1.04 m	2.11 m ²
Chambre 3	4.35 m	2.47 m	10.76 m ²
Chambre 4	4.43 m	2.84 m	12.17 m ²
Salle de bains	3.19 m	2.01 m	6.45 m ²
Wc	1.33 m	0.97 m	1.30 m ²
Escalier	4.42 m	1.62 m	7.13 m ²
3ème étage	Longueur	Largeur	Superficie
Grenier	8.91 m	4.61 m	40.64 m ²
Sous-sol	Longueur	Largeur	Superficie
Salon	4.17 m	3.37 m	14.09 m ²
Salle à manger	4.20 m	2.77 m	11.49 m ²
Cuisine 2	4.42 m	3.14 m	12.76 m ²
Cave 1	4.19 m	1.03 m	4.34 m ²
Cave 2	3.88 m	1.21 m	4.71 m ²
Escalier	4.19 m	1.57 m	6.60 m ²
Arrière cuisine	3.13 m	2.02 m	5.59 m ²
Total			253.7 m²

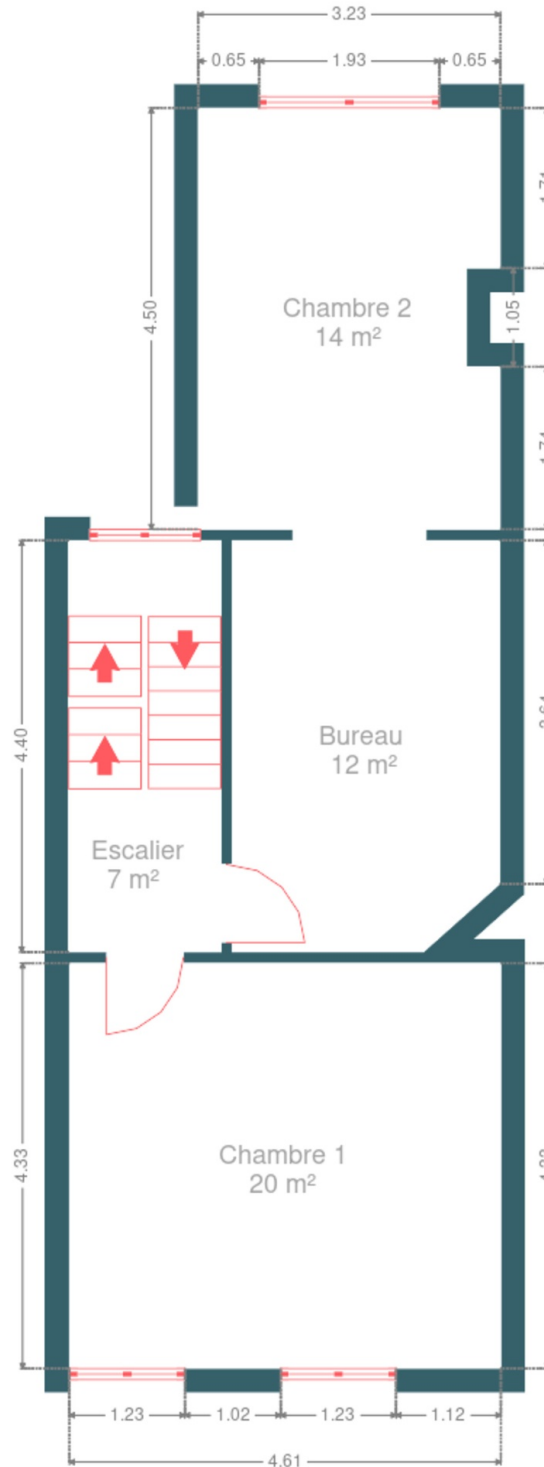
Plan - Sous-sol



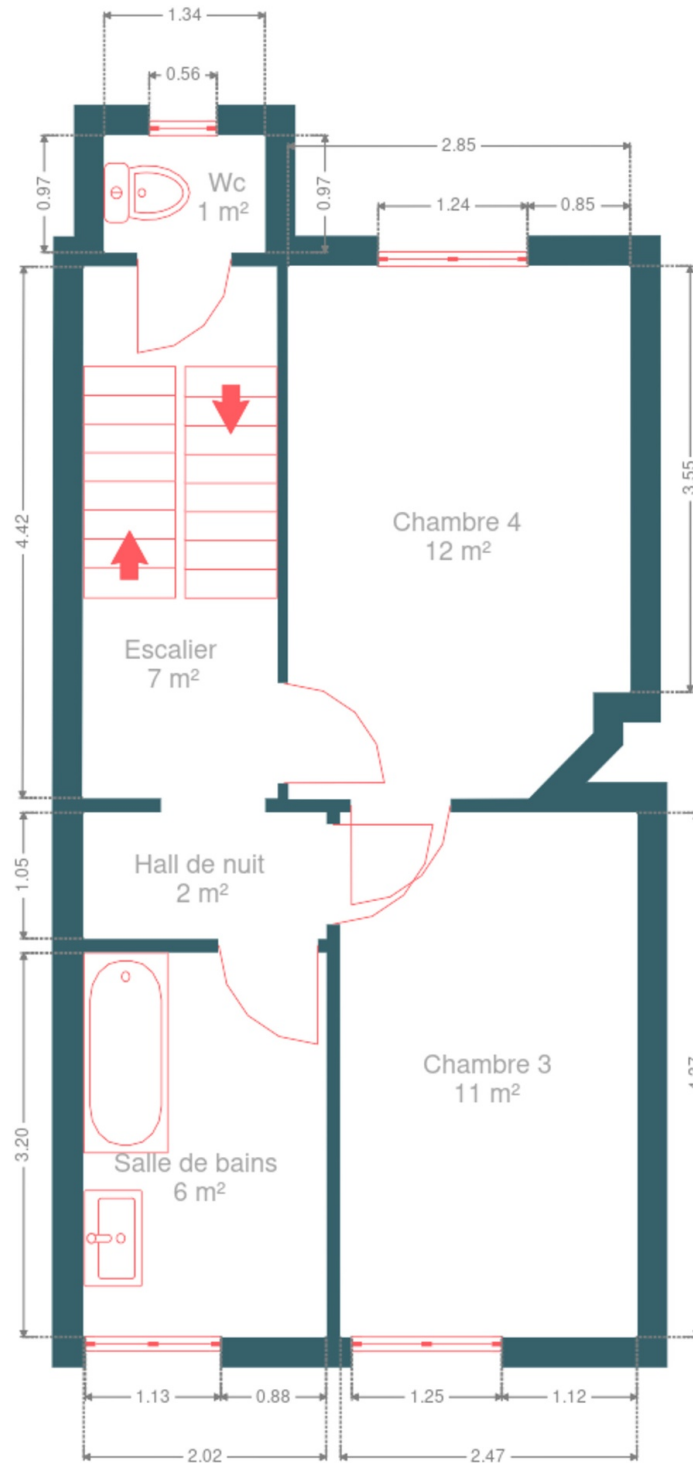
Plan - Rez-de-chaussée



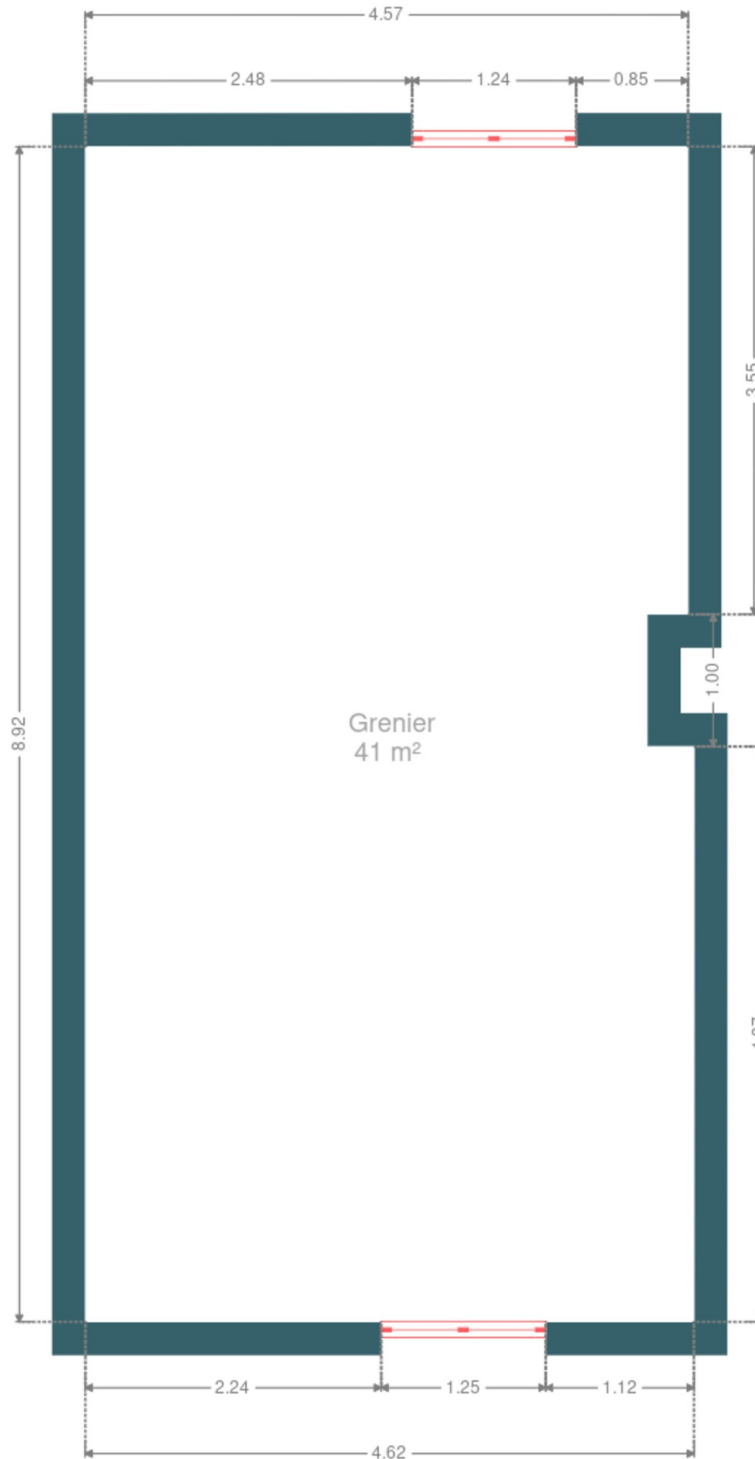
Plan - 1er étage



Plan - 2ème étage



Plan - 3ème étage



Extérieur



Technique

Zingueries

Matériaux pvc zinc

État bon

État

Bon

Couverture

Tuiles terre cuite

Plateforme roofing

Matériaux façade

Brique

Etat

Bon

Châssis

Matière bois pvc

Simple et double

Couleur blanc imitation bois

Compteur gaz

Nombre 1

Chauffe-eau

Nombre de litres 50

Vidéophone

Oui

Compteur électrique

Mono-horaire

Chauffage

Type central

Nature gaz

Radiateur(s)

À condensation à ventouse

Vaillant

Thermostat d'ambiance Oui

Compt. d'eau

Nombre 1

TV

Prise tv

Téléphone

Oui

Internet

Fibre optique



Description détaillée de l'environnement

MOBILITÉ

Arrêt de bus	150
Accès ferroviaire	1800
Accès autoroutier	2300
Douvres	473 m
Saint-Guidon	475 m
Aumale	695 m

ÉCOLES

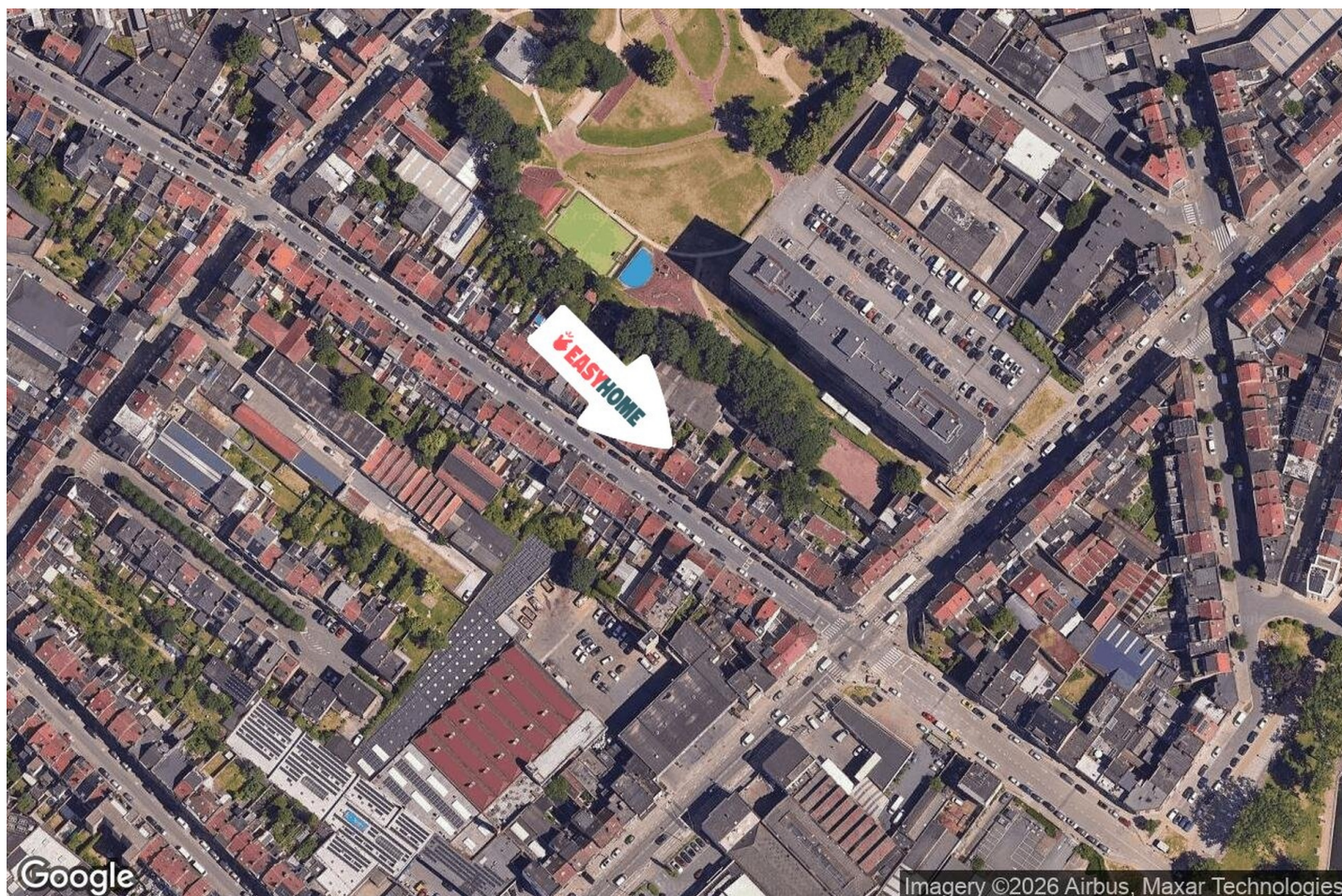
Institut des Soeurs de Notre-Dame - Section Primaire	291 m
Anderlecht	355 m
Adm. Com. d' Anderlecht	381 m



POINTS D'INTÉRÊTS

Hébergement	1185 m
Aparthôtel Bruxelles Midi	
Hébergement	1331 m
Budget Flats Brussels	
Hébergement	1617 m
Hôtel De Fierlant	
Hébergement	1704 m
Hôtel Prince De Liège	
Hébergement	1731 m
Hotel Pullman Brussels Centre Midi	
Hébergement	1876 m
Radisson Hotel Brussels Centre Midi	
Hébergement	1883 m
Hotel Phenix	
Hébergement	1923 m
Hôtel Ibis Bruxelles Centre Gare Midi	

Plan situation



- 🏠 EasyHome
- 📍 Borchamps 24, 6900 Marche-en-Famenne
- ✉ info@easyhome-immo.be
- ☎ +32 84 77 00 43
- 🌐 <https://www.easyhome-immo.be/>
- 📄 N° IPI : 509.677

- 👤 Gilles Boudart
- ✉ gilles.boudart@easyhome-immo.be
- ☎ +32 491 12 70 71
- Gilles Boudart