



**Offre à partir de 299 000 €**

# Réf. Maison 5 chambres à Seneffe  
Avenue de la Motte Baraffe 54 - 7180 Seneffe



314 m<sup>2</sup>



5



1

### Coordonnées du bien

Rue	Avenue de la Motte Baraffe
N°	54
CP	7180
Ville	Seneffe
Pays	Belgique
Latitude	50.541153
Longitude	4.263271



### PARCELLE - DIMENSIONS ET AMÉNAGEMENTS

➤ Orientation façade avant	Nord-ouest
⚡ Déclivité	Plat
Largeur de la façade	11.00 m
Surface bâtie au sol	149.00 m <sup>2</sup>
Profondeur de la parcelle	50 m
Surface de la parcelle	910.00 m <sup>2</sup>
Largeur de la parcelle	16.00 m
Informations provenant du site du cadastre	



## Description globale du bien

Etat général	À rafraîchir
Surface habitable	213 m <sup>2</sup>
Surface totale	314 m <sup>2</sup>
Nombre de façades	3
Nombre d'étages	2
Nombre de pièces	19
Nombre de chambre(s)	5
Nombre de salle de bains	1
Type de propriété	Maison de maître
Environnement	Zone d'habitation



## Descriptif extérieur

Jardin (terrain arrière)		Terrasse (terrain arrière)	
Aménagé pelouse		Orientation sud-est	
Fermé clôtures haies palissades		Allée (terrain avant)	Sol pavée
Orientation sud-est			
Déclivité plat			
Parking (terrain droit)			
Terrasse (terrain arrière)	Place(s) 2		
Sol gravier	105 m <sup>2</sup>		

## Aménagement intérieur

Rez-de-chaussée	100 m <sup>2</sup>
Hall d'entrée, salon, salle à manger, cuisine, bureau, buanderie, escalier	
1er étage	84 m <sup>2</sup>
Hall de nuit, chambre 1, chambre 2, chambre 3, chambre 4, salle de bains	
2ème étage	81 m <sup>2</sup>
Chambre 5, bureau, grenier, escalier	
Sous-sol	49 m <sup>2</sup>
Cave 1, cave 2, hall de cave, escalier, chaufferie	

Rez-de-chaussée

Hall d'entrée



 superficie : 12.87 m<sup>2</sup>

Longueur : 9.19 m

Largeur : 1.87 m

<b>Porte</b>		<b>Hauteur sous-plafond</b>	3.35 m
Battante		<b>Éclairage</b>	Points lumineux au plafond
En bois vitrée		<b>Chauffage</b>	Radiateur(s)
Simple		<b>Prise téléphone</b>	Oui
<b>Sol</b>	Carrelage		

Rez-de-chaussée

Salle à manger



 superficie : 21.22 m<sup>2</sup>

Longueur : 4.68 m

Largeur : 4.53 m

<b>Ouvert sur</b>	Salle à manger	<b>Éclairage</b>	Points lumineux au plafond
<b>Fenêtre</b>	Châssis bois double vitrage battants	<b>Chauffage</b>	Radiateur(s)
<b>Sol</b>	Carrelage	<b>Prise(s) électrique(s)</b>	4
<b>Hauteur sous-plafond</b>	3.45 m	<b>Prise télédistribution</b>	Oui

Rez-de-chaussée

Salon



 superficie : 19.30 m<sup>2</sup>

Longueur : 4.51 m

Largeur : 4.27 m

**Hauteur sous-plafond** 3.45 m

**Prise(s) électrique(s)** 3

**Ouvert sur** Salon

**Fenêtre**

Châssis battants matière bois

Simple

**Sol**

**Éclairage**

**Chauffage**

Carrelage


Points lumineux au plafond

Radiateur(s)

Rez-de-chaussée

Cuisine



 superficie : 14.39 m<sup>2</sup>

Longueur : 4.67 m

Largeur : 3.08 m

**Hauteur sous-plafond** 3.4 m

**Prise(s) électrique(s)** 13

**Accès**

Terrasse

Jardin

Parking place(s) 2

**Évier**

Double

Avec égouttoir

**Plaque de cuisson**

Vitrocéramique

De la marque Siemens

**Hotte**

Hotte sous-encastree

Évacuation à recyclage

De la marque Novy

**Lave-vaisselle**

Classique

De la marque BOSCH

**Four**

Multifonction à air pulsé électrique

De la marque AEG

**Porte**

Battante

En bois vitrée

Double vitrage

**Fenêtre**

Châssis bois double vitrage  
battants

**Sol**

Carrelage

**Éclairage**

Points lumineux au plafond

**Chauffage**

Radiateur(s)

Rez-de-chaussée

Bureau



 superficie : 13.18 m<sup>2</sup>

Longueur : 4.52 m

Largeur : 2.97 m

<b>Fenêtre</b>	Châssis bois double vitrage oscillo-battants	<b>Chauffage</b>	Radiateur(s)
<b>Sol</b>	Carrelage	<b>Prise(s) électrique(s)</b>	5
<b>Hauteur sous-plafond</b>	3 m	<b>Prise télédistribution</b>	Oui
<b>Éclairage</b>	Points lumineux au plafond		

Rez-de-chaussée

Buanderie



 superficie : 17.32 m<sup>2</sup>

Longueur : 5.47 m

Largeur : 3.22 m

**Accès**

Terrasse  
Jardin  
Parking place(s) 2

**Évier**

Simple

**WC**

Classique

**Porte**

Battante  
En bois

**Fenêtre**

Châssis sans ouverture matière bois  
Simple

**Sol**

Carrelage

**Hauteur sous-plafond**

2.95 m

**Éclairage**

Points lumineux mural

**Prise(s) électrique(s)**

2

**Arrivée d'eau**

Oui

**Evacuation d'eau**

Oui

1er étage

Hall de nuit



 superficie : 11.73 m<sup>2</sup>

Longueur : 5.90 m

Largeur : 2.48 m

**Escalier**

Matériaux bois  
2/4 tournant avec palier

**Fenêtre**

Châssis bois double vitrage  
oscillo-battants

**Sol**

**Hauteur sous-plafond**

**Éclairage**

Plancher

2.8 m

Points lumineux au plafond

1er étage

Chambre 1



 superficie : 16.80 m<sup>2</sup>

Longueur : 4.53 m

Largeur : 3.71 m

**Fenêtre**

Châssis bois double vitrage  
battants

**Éclairage**

Points lumineux au plafond

**Sol**

Tapis plain

**Chauffage**

Radiateur(s)

**Hauteur sous-plafond**

2.8 m

**Prise(s) électrique(s)**

3

1er étage

Chambre 2



 superficie : 19.57 m<sup>2</sup>

Longueur : 4.57 m

Largeur : 4.27 m

**Avec coin douche**

Oui

**Fenêtre**

Châssis bois double vitrage  
battants

**Sol**

Plancher

**Hauteur sous-plafond**

2.8 m

**Éclairage**

Points lumineux au plafond

**Chauffage**

Radiateur(s)

**Prise(s) électrique(s)**

4

1er étage

Chambre 3



 superficie : 13.96 m<sup>2</sup>

Longueur : 4.53 m

Largeur : 3.08 m

**Avec coin douche**

Oui

**Fenêtre**

Châssis bois double vitrage  
battants

**Sol**

Vinyle

**Hauteur sous-plafond**

2.85 m

**Éclairage**

Points lumineux au plafond

**Chauffage**

Radiateur(s)

**Prise(s) électrique(s)**

3

1er étage

Salle de bains



 superficie : 8.24 m<sup>2</sup>

Longueur : 3.32 m

Largeur : 2.47 m

**Hauteur sous-plafond** 2.8 m  
**Prise(s) électrique(s)** 2  
**Douche** Carrelage + porte  
**Baignoire** Standard  
**WC** Classique

**Lavabo** Simple  
**Fenêtre** Châssis bois double vitrage battants  
**Éclairage** Points lumineux au plafond  
**Chauffage** Radiateur(s)  
**Sol** Plancher

2ème étage

Chambre 5



 superficie : 16.85 m<sup>2</sup>

Longueur : 5.67 m

Largeur : 2.97 m

**Avec coin douche**

Oui

**Fenêtre**

Châssis bois double vitrage  
fenêtre de toit

**Sol**

Tapis plain

**Hauteur sous-plafond**

3.1 m

**Type de plafond**

Plafond mansardé

**Éclairage**

Points lumineux au plafond

**Placard**

Portes battantes

**Prise(s) électrique(s)**

4

2ème étage

Dressing



 superficie : 10.14 m<sup>2</sup>

Longueur : 3.39 m

Largeur : 2.99 m

**Fenêtre**

Châssis bois double vitrage  
fenêtre de toit

**Hauteur sous-plafond**

3.1 m

**Sol**

Vinyle

**Éclairage**

Points lumineux mural

**Type de plafond**

Plafond mansardé

**Prise(s) électrique(s)**

1

2ème étage

Grenier



 superficie : 54.18 m<sup>2</sup>

Longueur : 9.42 m

Largeur : 6.35 m

**Aménageable**

Oui

**Fenêtre**

Châssis bois double vitrage  
fenêtre de toit

**Sol**

Plancher

**Hauteur sous-plafond**

4.4 m

**Type de plafond**

Plafond mansardé

**Éclairage**

Points lumineux au plafond

Sous-sol

Cave 1



 superficie : 20.64 m<sup>2</sup>

Longueur : 4.62 m

Largeur : 4.46 m

**Sol** Pavés  
**Hauteur sous-plafond** 1.9 m  
**Type de plafond** Voussettes

**Éclairage**  
**Prise(s) électrique(s)**

Points lumineux au plafond  
3

Sous-sol

Cave 2



 superficie : 3.95 m<sup>2</sup>

Longueur : 3.12 m

Largeur : 1.26 m

Sol	Pavés
Hauteur sous-plafond	1.9 m
Type de plafond	Voussettes
Éclairage	Points lumineux mural

Sous-sol

Chaufferie



 superficie : 17.86 m<sup>2</sup>

Longueur : 4.46 m

Largeur : 3.99 m

<b>Sol</b>	Pavés	<b>Éclairage</b>	Points lumineux au plafond
<b>Hauteur sous-plafond</b>	1.9 m	<b>Prise(s) électrique(s)</b>	1
<b>Type de plafond</b>	Voussettes		

## Autres

### REZ-DE-CHAUSSÉE - ESCALIER

 superficie : 1.62 m<sup>2</sup>      Longueur : 2.06 m      Largeur : 0.78 m

#### Escalier

Matériaux bois  
Type avec palier

### 1ER ÉTAGE - CHAMBRE 4

 superficie : 13.62 m<sup>2</sup>      Longueur : 4.45 m      Largeur : 3.06 m

<b>Avec coin douche</b>	Oui	<b>Éclairage</b>	Points lumineux au plafond
<b>Fenêtre</b>	Châssis bois double vitrage type battants	<b>Prise(s) électrique(s)</b>	14
<b>Sol</b>	Tapis plain	<b>Prise télédistribution</b>	Oui
<b>Hauteur sous-plafond</b>	2.8 m		

### SOUS-SOL - HALL DE CAVE

 superficie : 4.14 m<sup>2</sup>      Longueur : 2.72 m      Largeur : 1.84 m

**Sol**      Pavés

## SOUS-SOL - ESCALIER

---

 superficie : 2.45 m<sup>2</sup>

Longueur : 3.07 m

Largeur : 0.79 m

### Escalier

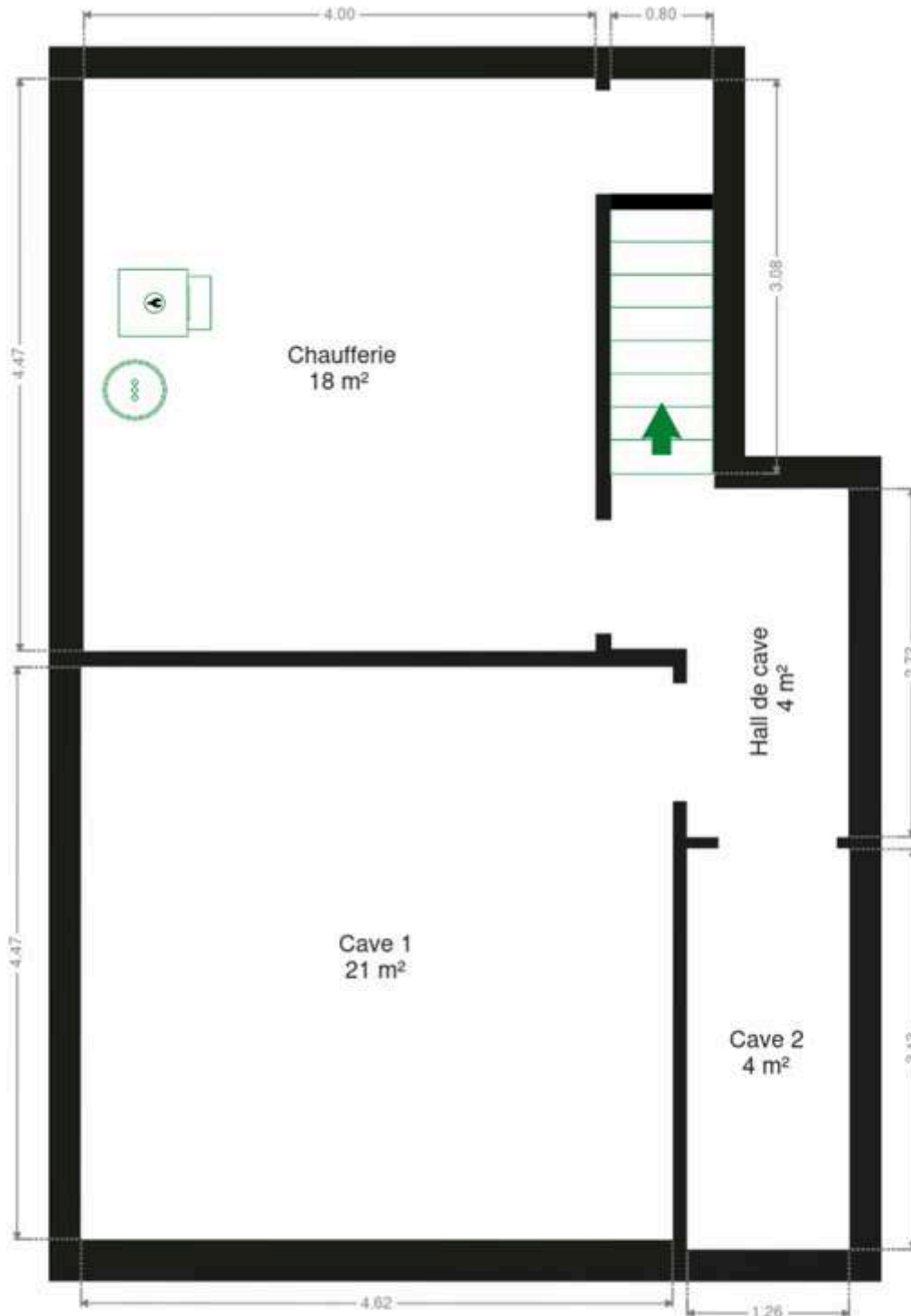
Matériaux béton

Droit

## RÉCAPITULATIF DES MÉTRÉS

Rez-de-chaussée	Longueur	Largeur	Superficie
Hall d'entrée	9.19 m	1.87 m	12.87 m <sup>2</sup>
Salon	4.68 m	4.53 m	21.22 m <sup>2</sup>
Salle à manger	4.51 m	4.27 m	19.30 m <sup>2</sup>
Cuisine	4.67 m	3.08 m	14.39 m <sup>2</sup>
Bureau	4.52 m	2.97 m	13.18 m <sup>2</sup>
Buanderie	5.47 m	3.22 m	17.32 m <sup>2</sup>
Escalier	2.06 m	0.78 m	1.62 m <sup>2</sup>
<b>1er étage</b>	<b>Longueur</b>	<b>Largeur</b>	<b>Superficie</b>
Hall de nuit	5.90 m	2.48 m	11.73 m <sup>2</sup>
Chambre 1	4.53 m	3.71 m	16.80 m <sup>2</sup>
Chambre 2	4.57 m	4.27 m	19.57 m <sup>2</sup>
Chambre 3	4.53 m	3.08 m	13.96 m <sup>2</sup>
Chambre 4	4.45 m	3.06 m	13.62 m <sup>2</sup>
Salle de bains	3.32 m	2.47 m	8.24 m <sup>2</sup>
<b>2ème étage</b>	<b>Longueur</b>	<b>Largeur</b>	<b>Superficie</b>
Chambre 5	5.67 m	2.97 m	16.85 m <sup>2</sup>
Bureau	3.39 m	2.99 m	10.14 m <sup>2</sup>
Grenier	9.42 m	6.35 m	54.18 m <sup>2</sup>
<b>Sous-sol</b>	<b>Longueur</b>	<b>Largeur</b>	<b>Superficie</b>
Cave 1	4.62 m	4.46 m	20.64 m <sup>2</sup>
Cave 2	3.12 m	1.26 m	3.95 m <sup>2</sup>
Hall de cave	2.72 m	1.84 m	4.14 m <sup>2</sup>
Escalier	3.07 m	0.79 m	2.45 m <sup>2</sup>
Chaufferie	4.46 m	3.99 m	17.86 m <sup>2</sup>
<b>Total</b>			<b>314.03 m<sup>2</sup></b>

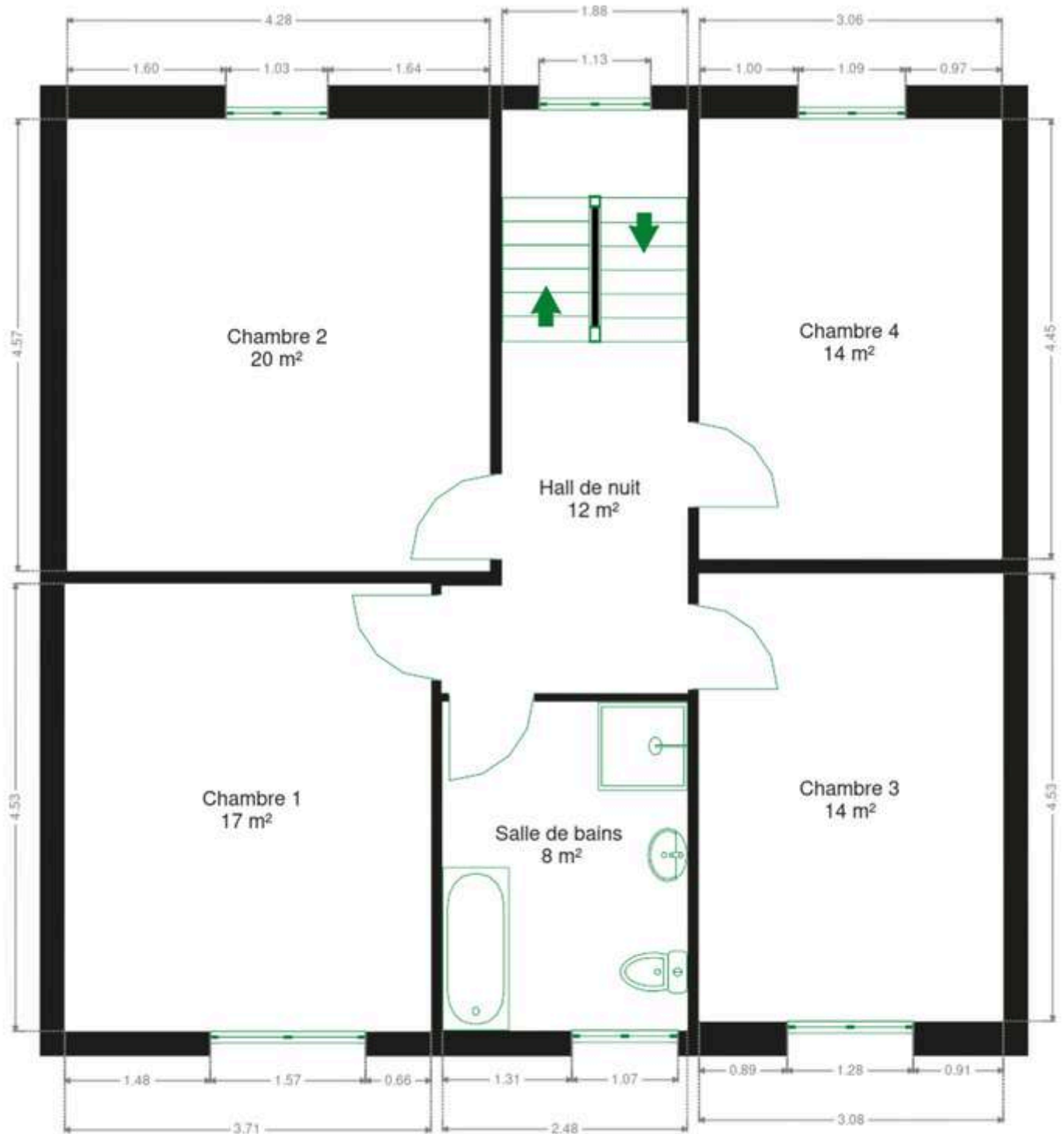
Plan - Sous-sol



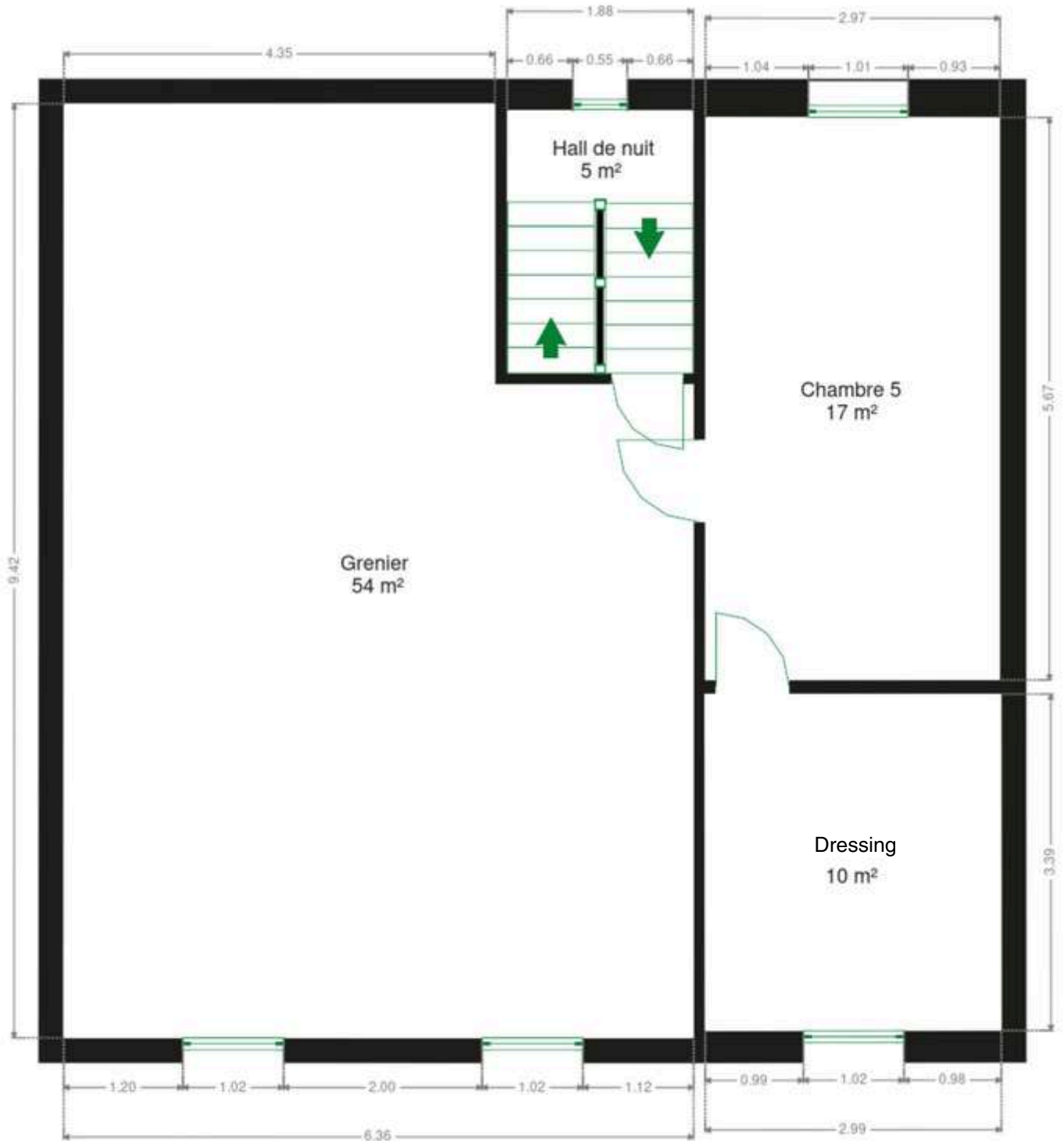
Plan - Rez-de-chaussée



Plan - 1er étage



Plan - 2ème étage



Extérieur

---



Extérieur

---



## Technique

### Zingueries

État bon

Matériaux pvc

### État

Bon

### Couverture

Tuiles

### Matériaux façade

Brique

### Etat

Bon

### Châssis

Double vitrage

Matière bois

### Adoucisseur d'eau

Oui

### Ventilation

Naturelle

### Chauffe-eau

Nombre de litres 75

### Compteur électrique

Bi-horaire

### Chauffage

Type central

Nature mazout

Mode radiateur(s)

Nombre 1

Année du bruleur 2018

### Compt. d'eau

Individuel

Nombre 1

### TV

### Téléphone

Prise tv

### Internet

Oui

Câble



## Description détaillée de l'environnement

### MOBILITÉ

Arrêt de bus	10
Accès ferroviaire	5100
Accès autoroutier	3600

### ÉCOLES

École libre Saints-Cyr et Julitte Seneffe	1356 m
Ecole Communale Seneffe	1357 m
Comite Scolaire Ecoles Fondam. Libres Subventionne	2420 m



### POINTS D'INTÉRÊTS

Santé	937 m
Isabelle Liénart - Psychothérapeute	
Soins vétérinaires	989 m
Aux Petits Compagnons - Elevage de chatons British...	
Hébergement	1003 m
Cosy Wellness Seneffe	
Santé	1077 m
Lesseigne Bruno	
Palais de justice	1120 m
Justice de paix de Seneffe	
Agence d'assurance	1128 m
RMD-Conseils : ASSURANCE Seneffe & Wallonie	
Médecin	1259 m
Docteur Herveg Claire	
Couvreur	1294 m
D.C.H. Toitures & Zinguerie	

Plan situation



🏠 L'Avenir Immobilier  
📍 Place Roger Desaise 5, 6032  
Mont-sur-Marchienne  
✉ info@avenir-immobilier.be  
☎ +32 71 22 11 41  
📄 N° IPI : 103 381

👤 L'Avenir Immobilier  
✉ info@avenir-immobilier.be  
☎ +32 71 22 11 41  
☎ +32 71 22 11 41  
L'Avenir Immobilier