



Kimmo, plus que des mots !



199 000 €

Réf. 6440 FOURBECHIES

Parc Résidentiel le Chénia 88 - 6440 Fourbechies



47 m²



2



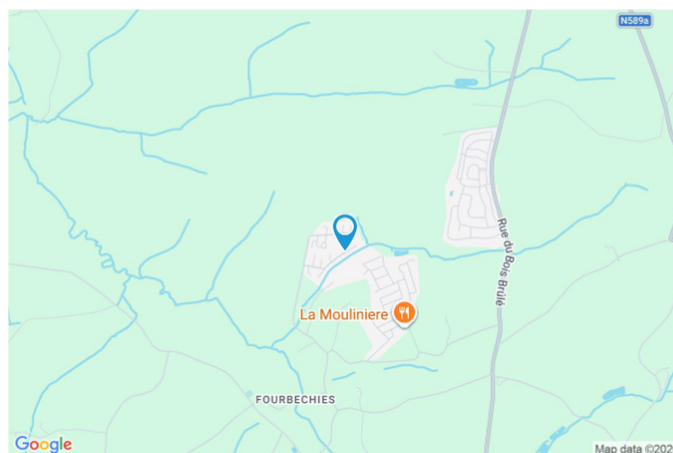
1

Kimmo.immo srl

Route de Philippeville 167 6010 Couillet
+32 491 05 06 13 - info@kimmo.immo
TVA: BE 0762 500 568 - IPI : 512.459

Coordonnées du bien

Rue	Parc Résidentiel le Chénia
N°	88
CP	6440
Ville	Fourbechies
Pays	Belgique
Latitude	50.172352
Longitude	4.314780



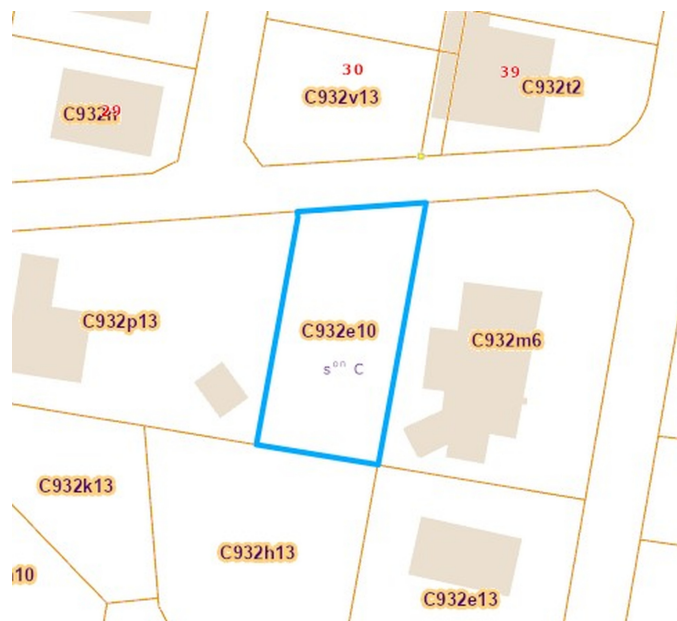
PARCELLE - DIMENSIONS ET AMÉNAGEMENTS

➤ Orientation façade avant	Nord
➤ Déclivité	Plat
➤ Largeur de la façade	7.00 m
➤ Orientation façade arrière	Sud
➤ Surface bâtie au sol	70.00 m ²
➤ Profondeur de la parcelle	26 m
➤ Surface de la parcelle	294.00 m ²
➤ Largeur de la parcelle	13.00 m

Informations provenant du site du cadastre

Informations financières

Conditions / frais d'agence	3,63 % TVAC sur le prix de vente (min. 6.655,- TVAC) €
Frais d'acte avec réduction	10.206,69 + 5.004,59 €
Frais d'acte sans réduction	29.429,89 + 5.260,25 €



Description globale du bien

Etat général	Bon
Surface habitable	47 m ²
Nombre de façades	4
Nombre de pièces	6
Nombre de chambre(s)	2
Nombre de salle de douches	1
Environnement	Calme
Nombre de terrasses	1
Parking	3 place(s)



Descriptif extérieur

Parking (terrain avant)	Place(s) 3
Terrasse (terrain arrière)	21 m ²
Arrivée d'eau Oui prise(s) électrique(s) 2	
Sol carrelage	
Orientation sud	

Aménagement intérieur

Rez-de-chaussée	47 m ²
Living, cuisine, chambre 1, chambre 2, salle de douche, débarras, hall	
1er étage	19 m ²
Grenier	

Rez-de-chaussée

Living



 superficie : 20.12 m²

Longueur : 6.55 m

Largeur : 3.46 m

Avec coin cuisine Oui

Fenêtre

Châssis oscillo-battants matière pvc

Triple

Sol Carrelage

Hauteur sous-plafond 2.95 m

Éclairage

Spots encastrés

Chauffage

Pompe à chaleur air-air

Prise(s) électrique(s)

9

Prise réseau

Oui

Prise télédistribution

Oui

Rez-de-chaussée

Cuisine



Hauteur sous-plafond

2.95 m

Prise(s) électrique(s)

6

Accès

Terrasse

Évier

Simple

Avec égouttoir

Plaque de cuisson

Type vitrocéramique Tactile

Hotte

Hotte

Type hotte murale

Évacuation extérieure

De la marque Whirlpool

Frigo

Type encastré

Four

Type micro-ondes

Porte

Type battante

Rez-de-chaussée

Chambre 1



 superficie : 9.33 m²

Longueur : 3.50 m

Largeur : 2.74 m

Fenêtre

Châssis oscillo-battants matière pvc
Vitrage triple

Hauteur sous-plafond

2.95 m

Éclairage

Points lumineux au plafond

Chauffage

Pompe à chaleur air-air

Prise(s) électrique(s)

7

Prise télédistribution

Oui

Prise réseau

Oui

Rez-de-chaussée

Chambre 2



 superficie : 8.22 m²

Longueur : 3.20 m

Largeur : 2.73 m

Fenêtre

Châssis oscillo-battants matière pvc

Vitrage triple

Hauteur sous-plafond 2.95 m

Éclairage

Chauffage

Prise(s) électrique(s)

Prise réseau

Points lumineux au plafond

Pompe à chaleur air-air

6

Oui

Rez-de-chaussée

Salle de douche



 superficie : 3.93 m²

Longueur : 2.23 m

Largeur : 1.76 m

Douche

Cabine

Sol

Carrelage

WC

Classique

Hauteur sous-plafond

2.95 m

Lavabo

Simple

Éclairage

Points lumineux au plafond

Fenêtre

Chauffage

Pompe à chaleur air-air

Châssis oscillo-battants matière pvc

Prise(s) électrique(s)

3

Triple

Oui

1

Rez-de-chaussée

Hall



 superficie : 5.39 m²

Longueur : 4.12 m

Largeur : 1.77 m

Hauteur sous-plafond

2.95 m

Sol

Carrelage

Prise(s) électrique(s)

1

Éclairage

Points lumineux mural

Porte

Pvc

Triple

1er étage

Grenier



 superficie : 19.37 m²

Longueur : 7.66 m

Largeur : 2.53 m

Type de grenier

Seulement rangement

Sol

Plancher

Fenêtre

Hauteur sous-plafond

1.5 m

Châssis oscillo-battants matière pvc

Éclairage

Points lumineux au plafond

Triple

Autres

REZ-DE-CHAUSSÉE - DÉBARRAS

 superficie : 0.38 m²

Longueur : 0.79 m

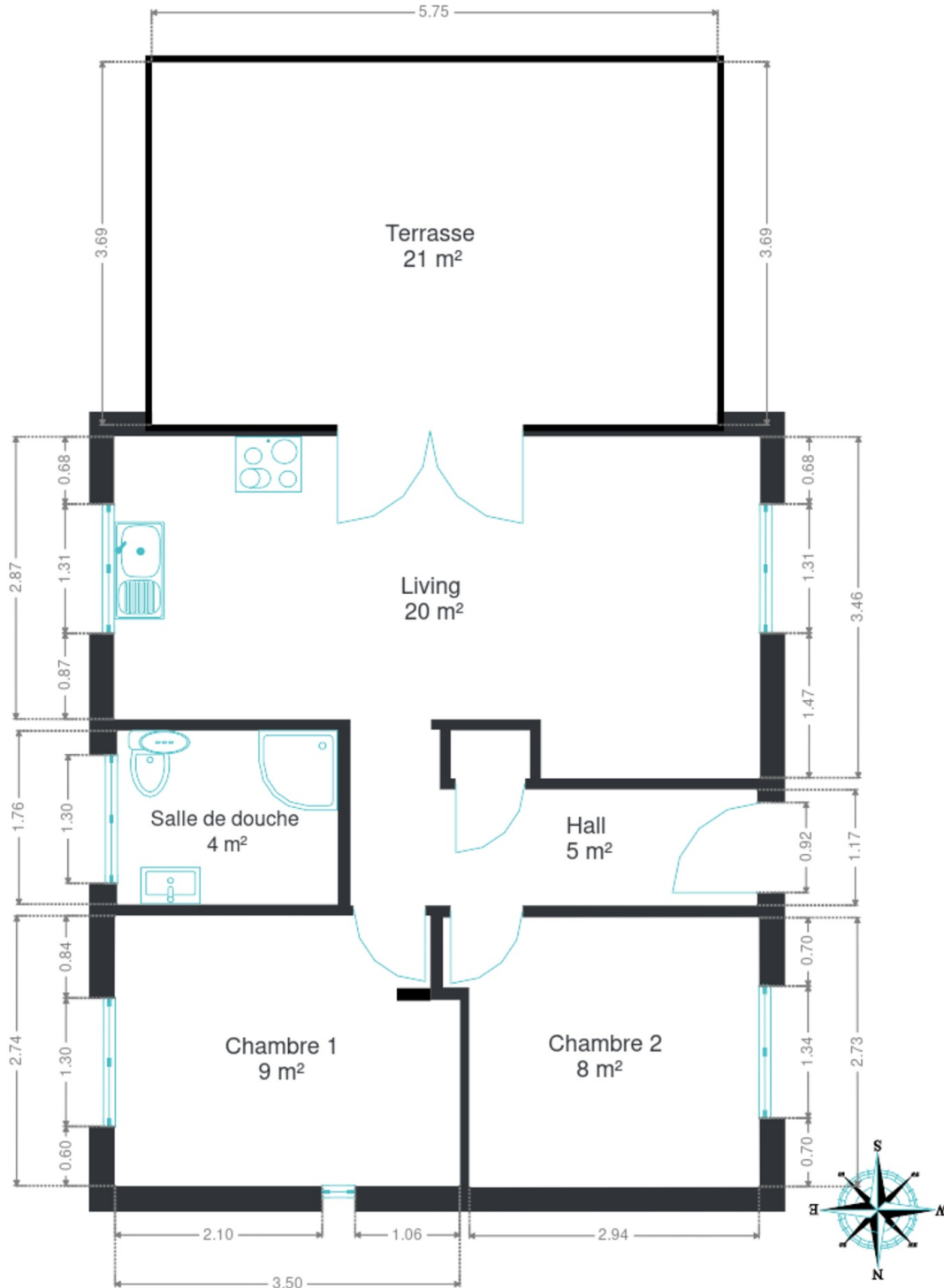
Largeur : 0.47 m

Sol	Carrelage
Hauteur sous-plafond	2.95 m
Éclairage	Points lumineux mural
Prise(s) électrique(s)	1

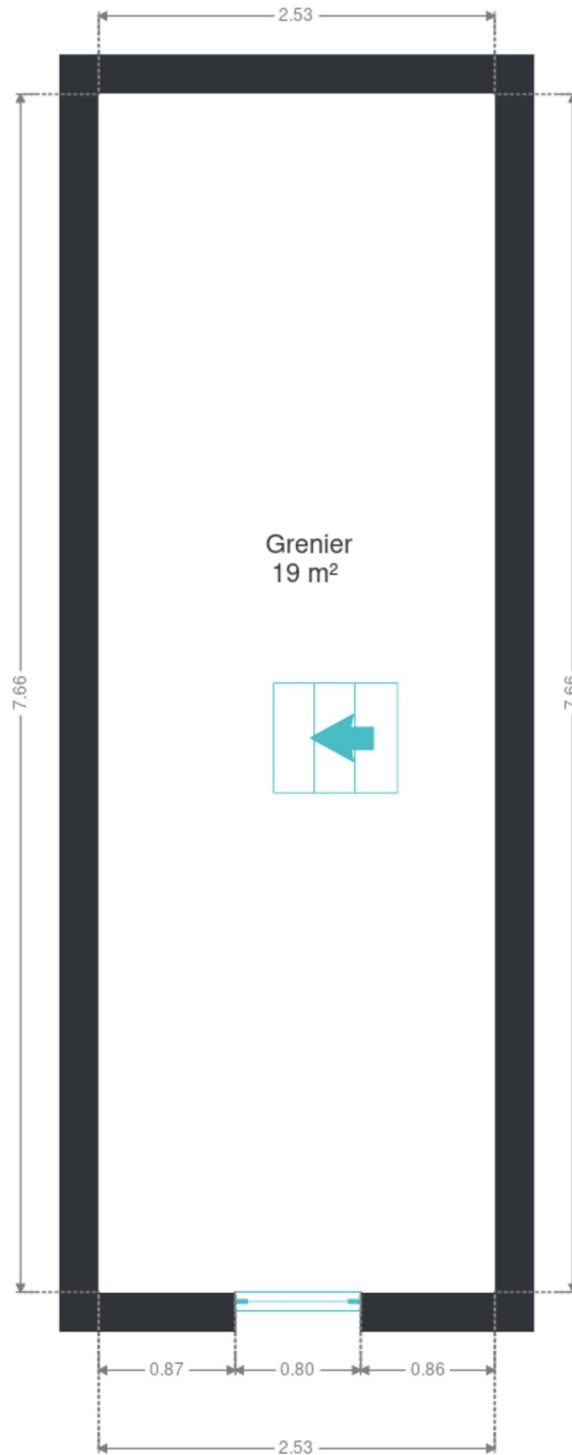
RÉCAPITULATIF DES MÉTRÉS

Rez-de-chaussée	Longueur	Largeur	Superficie
Living	6.55 m	3.46 m	20.12 m ²
Chambre 1	3.50 m	2.74 m	9.33 m ²
Chambre 2	3.20 m	2.73 m	8.22 m ²
Salle de douche	2.23 m	1.76 m	3.93 m ²
Débarras	0.79 m	0.47 m	0.38 m ²
Hall	4.12 m	1.77 m	5.39 m ²
1er étage	Longueur	Largeur	Superficie
Grenier	7.66 m	2.53 m	19.37 m ²
Total			66.74 m²

Plan - Rez-de-chaussée



Plan - 1er étage



Extérieur



Technique

Zingueries

Matériaux zinc

État très bon

État

Très bon

2024

Couverture

Ardoises

Matériaux façade

Brique

Etat

Très bon

Châssis

Matière pvc

Triple

2024

Climatisation

Oui

Ventilation

Naturelle

Chauffe-eau

Nombre de litres 65

Nombre 1

Marque atlantic

Compteur électrique

Bi-horaire

Conforme (2051)

Chauffage

Pompe à chaleur air-air

Compt. d'eau

Commun

TV

Prise tv

Téléphone

Oui

Internet

Câble

Citerne eau

Enterrée

Avec groupe hydrophore

Capacité 3200



Description détaillée de l'environnement

MOBILITÉ

Arrêt de bus	1300
Accès ferroviaire	17000
Accès autoroutier	16000
Lac de l'Eau d'Heure	10 000

ÉCOLES

École communale du Crochet – Froidchapelle	2328 m
--	--------



POINTS D'INTÉRÊTS

Santé	1059 m
D'Halluin Benoit	
Magasin	1731 m
Ferme du Moulin	
Magasin	2244 m
European Forest Park	
Bibliothèque	2400 m
Bibliothèque-Ludothèque de Froidchapelle	
Nourriture	2495 m
Le Basilic	
Bureau local du gouvernement	2573 m
Commune de Froidchapelle Etabl. Public	
Magasin	2573 m
Guiot & Cie sa	
Soins vétérinaires	2573 m
Vétérinaires Des Lacs (Hanot - Decuir - Bertrand...	

Plan situation



- 📍 Kimmo, Plus Que Des Mots !
- 📍 Route de Philippeville 167, 6010 Couillet
- ✉ info@kimmo.immo
- ☎ +32 71 77 28 38
- 🌐 www.kimmo.immo
- 📄 N° IPI : 512.459

- 👤 Kimberley Mousset
- ✉ info@kimmo.immo
- ☎ 071 77 28 38
- Alexandre
- Petricone