



1 090 000 €

# Réf. MonstreuxFourneau36  
Chemin Fourneau 36 - 1400 Monstreux



350 m<sup>2</sup>



3



2

**CASULA SPRL**

+32 84 77 00 43 - mail : [info@easyhome-immo.be](mailto:info@easyhome-immo.be)  
Borchamps 24 --- 6900 Marche-en-Famenne  
TVA : BE 0669 936 537 - IPI 509.677

## Coordonnées du bien

Rue Chemin Fourneau

N° 36

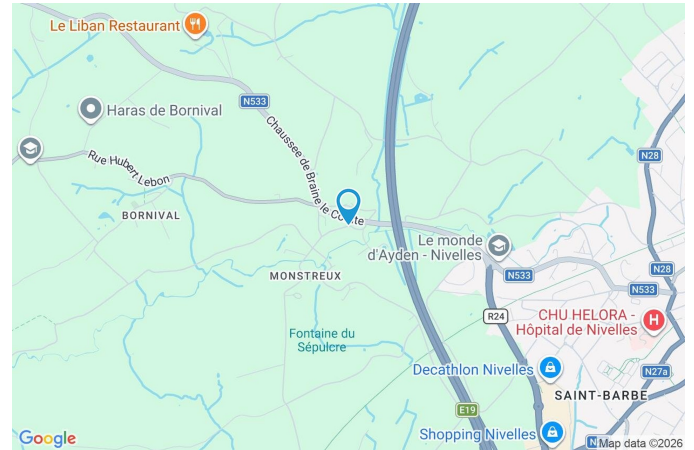
CP 1400

Ville Monstreux

Pays Belgique

Latitude 50.600544

Longitude 4.292407



## PARCELLE - DIMENSIONS ET AMÉNAGEMENTS

↖ Orientation façade avant	Sud
↘ Déclivité	Plat
▶ Largeur de la façade	31.50 m
▶ Surface bâtie au sol	225.00 m <sup>2</sup>
▶ Profondeur de la parcelle	85 m
▶ Surface de la parcelle	5589.00 m <sup>2</sup>
▶ Largeur de la parcelle	86.00 m

Informations provenant du site du cadastre



## Description globale du bien

Etat général	Bon
Surface habitable	279 m <sup>2</sup>
Surface totale	350 m <sup>2</sup>
Nombre de façades	4
Nombre d'étages	1
Nombre de pièces	20
Nombre de chambre(s)	3
Nombre de salle de bains	1
Nombre de salle de douches	1
Type de propriété	Villa



## Descriptif extérieur

Piscine		Terrasse (terrain avant)
Type enterrée		Prise(s) électrique(s) 2
Pompe à chaleur eau-eau		Éclairage Oui jacuzzi Arrivée d'eau Oui
Éclairage	Oui	Orientation sud
Parking (terrain avant)	Place(s) 1	
Terrasse (terrain avant)	1 m <sup>2</sup>	
Sol pavés		
Pergola piscine 1		

## Aménagement intérieur

Rez-de-chaussée	162 m <sup>2</sup>
Hall d'entrée, salon, cuisine, dressing, bureau, wc 1, wc 2, buanderie, pièce, hall, remise 1, remise 2, remise 3, salle d'eau	
1er étage	188 m <sup>2</sup>
Hall de nuit, chambre 1, chambre 2, chambre 3, salle de bains, grenier, wc	

Rez-de-chaussée

Hall d'entrée

 superficie : 2.20 m<sup>2</sup>

Longueur : 1.98 m

Largeur : 1.11 m

**Porte**Type battante  
Matière en bois  
Anti-effraction**Sol**Hauteur sous-plafond  
Éclairage**Carrelage**2.25 m  
Spots encastrés

Rez-de-chaussée

Salon

 superficie : 27.27 m<sup>2</sup>

Longueur : 6.67 m

Largeur : 4.08 m

<b>Accès</b>		<b>Porte</b>	
Terrasse		Anti-effraction	
Jardin		<b>Fenêtre</b>	Châssis bois double vitrage oscillo-battants
<b>Ouvert sur</b>	Cuisine	<b>Sol</b>	Carrelage
<b>Porte</b>		<b>Hauteur sous-plafond</b>	2.3 m
Battante		<b>Éclairage</b>	Points lumineux au plafond
En bois vitrée		<b>Chauffage</b>	Par le sol
Double vitrage		<b>Prise(s) électrique(s)</b>	8

Rez-de-chaussée

Cuisine

 superficie : 20.26 m<sup>2</sup>

Longueur : 4.99 m

Largeur : 4.06 m

**Hauteur sous-plafond** 2.3 m**Prise(s) électrique(s)** 7**Ouvert sur** Salon**Évier**

Double

Avec égouttoir

**Plaque de cuisson**

Induction

De la marque Miele

**Hotte**

En îlot

Évacuation à recyclage

De la marque Novy

**Frigo**

Américain

De la marque Beko

**Lave-vaisselle**

Full-intégré

De la marque Miele

**Four**

À air pulsé

De la marque Miele

**Sol**

Carrelage

**Éclairage**

Points lumineux au plafond

**Chauffage**

Par le sol

Rez-de-chaussée

Bureau

 superficie : 16.73 m<sup>2</sup>

Longueur : 4.46 m

Largeur : 3.86 m

**Fenêtre**Châssis bois double vitrage type  
oscillo-battants**Chauffage**

Par le sol

**Sol**

Carrelage

**Prise(s) électrique(s)**

5

**Hauteur sous-plafond**

2.3 m

**Prise téléphone**

Oui

**Éclairage**

Points lumineux au plafond

Rez-de-chaussée

Buanderie



 superficie : 6.99 m<sup>2</sup>

Longueur : 2.82 m

Largeur : 2.68 m

**Fenêtre**

Châssis bois double vitrage type  
fenêtre de toit

**Éclairage**

Points lumineux mural

**Sol**

Carrelage

**Prise(s) électrique(s)**

6

**Hauteur sous-plafond**

3.1 m

**Evacuation d'eau**

Oui

**Type de plafond**

Plafond mansardé

**Arrivée d'eau**

Oui

Rez-de-chaussée

Salle d'eau


 superficie : 29.87 m<sup>2</sup>

Longueur : 6.94 m

Largeur : 5.05 m

**Baignoire**

Bain à bulles

Jacuzzi

**Douche**

Italienne

**Sauna**

Oui

**Sol**

Résine epoxy

**Hauteur sous-plafond**

2.25 m

**Éclairage**

Spots encastrés

Points lumineux mural

**Jacuzzi**

1

**Prise(s) électrique(s)**

4

1er étage

Chambre 1

 superficie : 34.33 m<sup>2</sup>

Longueur : 6.86 m

Largeur : 5.07 m

**Fenêtre**Châssis PVC double vitrage  
volets électrique matière pvc  
fenêtre de toit**Air conditionné**

Chaud-froid

**Sol**

Quick-Step

**Prise(s) électrique(s)**

4

**Hauteur sous-plafond**

2.5 m

**Escalier**

Tournant

**Éclairage**

Points lumineux au plafond

1er étage

Chambre 2

 superficie : 22.86 m<sup>2</sup>

Longueur : 6.54 m

Largeur : 4.25 m

<b>Fenêtre</b>	Châssis bois double vitrage oscillo-battants	<b>Chauffage</b>	Radiateur(s)
<b>Sol</b>	Parquet semi-massif	<b>Prise(s) électrique(s)</b>	5
<b>Hauteur sous-plafond</b>	2.5 m	<b>Prise télédistribution</b>	Oui
<b>Éclairage</b>	Points lumineux au plafond	<b>Prise réseau</b>	Oui

1er étage

Chambre 3

 superficie : 21.92 m<sup>2</sup>

Longueur : 5.42 m

Largeur : 4.33 m

<b>Fenêtre</b>	Châssis bois double vitrage type oscillo-battants	<b>Prise(s) électrique(s)</b>	8
<b>Sol</b>	Parquet semi-massif	<b>Prise télédistribution</b>	Oui
<b>Hauteur sous-plafond</b>	2.5 m	<b>Prise réseau</b>	Oui
<b>Éclairage</b>	Points lumineux au plafond		

1er étage

Salle de bains



 superficie : 10.30 m<sup>2</sup>

Longueur : 4.84 m

Largeur : 2.42 m

**Hauteur sous-plafond** 2.5 m  
**Prise(s) électrique(s)** 4  
**Douche** Carrelage + porte  
**Baignoire** Standard  
**Lavabo** Double  
**Sèche-serviettes** Oui

**Fenêtre** Châssis bois double vitrage oscillo-battants  
**Éclairage** Spots encastrés  
**Chauffage** Radiateur(s)  
 Par le sol  
**Sol** Carrelage

1er étage

Grenier

 superficie : 70.20 m<sup>2</sup>

Longueur : 15.77 m

Largeur : 4.45 m

**Type de grenier**

Aménageable

**Type de plafond**

Plafond mansardé

**Sol**

Plancher

**Éclairage**

Points lumineux au plafond

**Hauteur sous-plafond**

2 m

**Escalier**

Type droit

## Autres

## REZ-DE-CHAUSSÉE - DRESSING

 superficie : 11.33 m<sup>2</sup>

Longueur : 3.91 m

Largeur : 3.10 m

Hauteur sous-plafond	2.3 m	Sol	Carrelage
Prise(s) électrique(s)	2	Éclairage	Spots encastrés
Fenêtre	Châssis bois double vitrage oscillo-battants	Chauffage	Radiateur(s)

## REZ-DE-CHAUSSÉE - WC 1

 superficie : 1.29 m<sup>2</sup>

Longueur : 1.35 m

Largeur : 1.02 m

WC	Suspendu	Éclairage	Spots encastrés
Sol	Carrelage	Chauffage	Radiateur(s)
Hauteur sous-plafond	2.1 m	Extracteur d'air	Oui

## REZ-DE-CHAUSSÉE - WC 2

 superficie : 1.83 m<sup>2</sup>

Longueur : 1.98 m

Largeur : 0.92 m

WC	Suspendu	Hauteur sous-plafond	2.25 m
Lavabo	Simple	Éclairage	Spots encastrés
Sol	Carrelage	Prise(s) électrique(s)	2

## REZ-DE-CHAUSSÉE - PIÈCE

 superficie : 5.21 m<sup>2</sup>

Longueur : 2.68 m

Largeur : 1.94 m

## REZ-DE-CHAUSSÉE - HALL

 superficie : 1.52 m<sup>2</sup>

Longueur : 1.54 m

Largeur : 1.11 m

## REZ-DE-CHAUSSÉE - REMISE 1

 superficie : 5.36 m<sup>2</sup>

Longueur : 2.76 m

Largeur : 1.94 m

<b>Porte</b> Battante En bois vitrée Double vitrage Anti-effraction	<b>Fenêtre</b>  <b>Sol</b> <b>Hauteur sous-plafond</b> <b>Éclairage</b> <b>Prise(s) électrique(s)</b>	Châssis bois double vitrage oscillo-battants Quick-Step 2.6 m Points lumineux au plafond 2
---	--	---

## REZ-DE-CHAUSSÉE - REMISE 2

 superficie : 27.03 m<sup>2</sup>

Longueur : 5.24 m

Largeur : 5.15 m

<b>Fenêtre</b>  <b>Sol</b> <b>Hauteur sous-plafond</b>	Châssis bois double vitrage oscillo-battants Pavés 2.15 m	<b>Éclairage</b> <b>Prise(s) électrique(s)</b>	Points lumineux au plafond 3
---	--	---	---------------------------------

## REZ-DE-CHAUSSÉE - REMISE 3

 superficie : 5.36 m<sup>2</sup>

Longueur : 2.76 m

Largeur : 1.94 m

<b>Fenêtre</b>	Châssis bois double vitrage oscillo-battants	<b>Éclairage</b>	Points lumineux au plafond
<b>Sol</b>	Carrelage	<b>Prise(s) électrique(s)</b>	1
<b>Hauteur sous-plafond</b>	2.15 m		

## 1ER ÉTAGE - HALL DE NUIT

 superficie : 14.66 m<sup>2</sup>

Longueur : 5.54 m

Largeur : 4.31 m

<b>Escalier</b>	Tournant	<b>Hauteur sous-plafond</b>	2.5 m
<b>Fenêtre</b>	Châssis bois double vitrage fenêtre de toit	<b>Éclairage</b>	Points lumineux au plafond
<b>Sol</b>	Parquet semi-massif	<b>Chauffage</b>	Radiateur(s)

## 1ER ÉTAGE - WC 3

 superficie : 0.95 m<sup>2</sup>

Longueur : 1.22 m

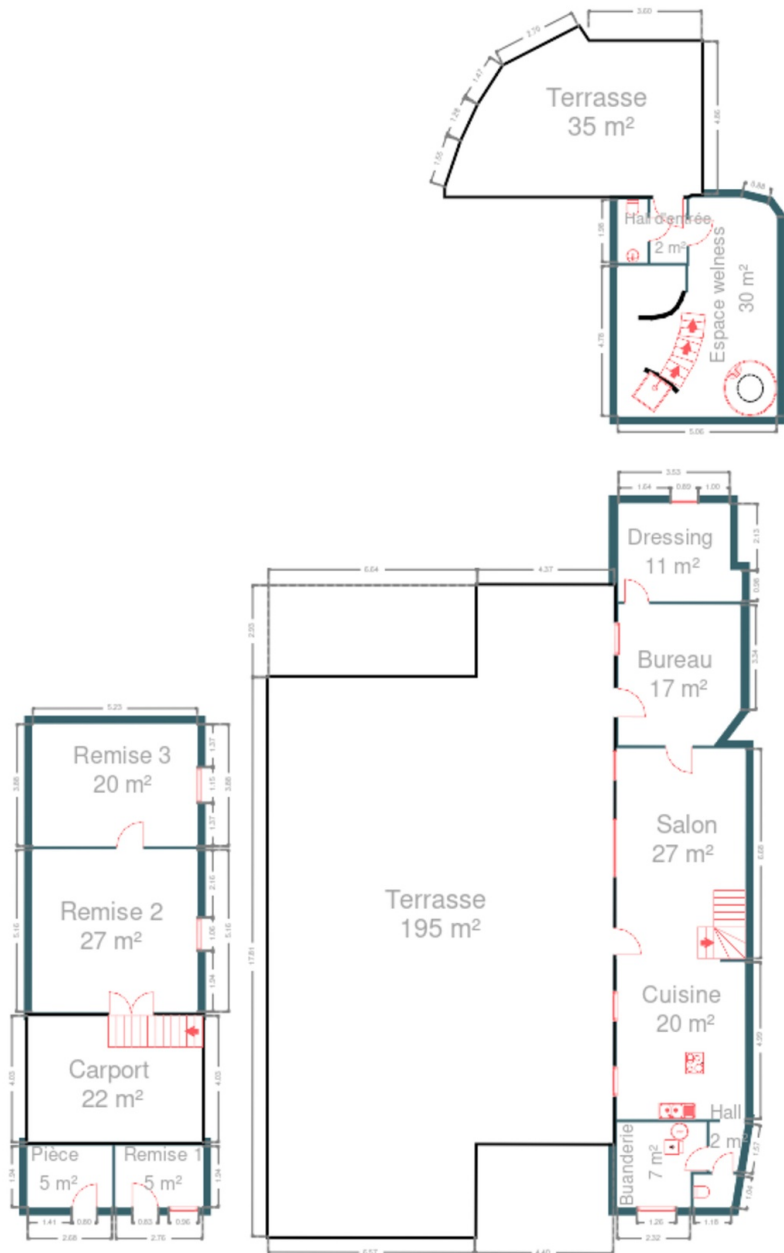
Largeur : 0.86 m

<b>WC</b>	Suspendu	<b>Éclairage</b>	Points lumineux au plafond
<b>Sol</b>	Carrelage	<b>Chauffage</b>	Par le sol
<b>Hauteur sous-plafond</b>	2.25 m	<b>Extracteur d'air</b>	Oui

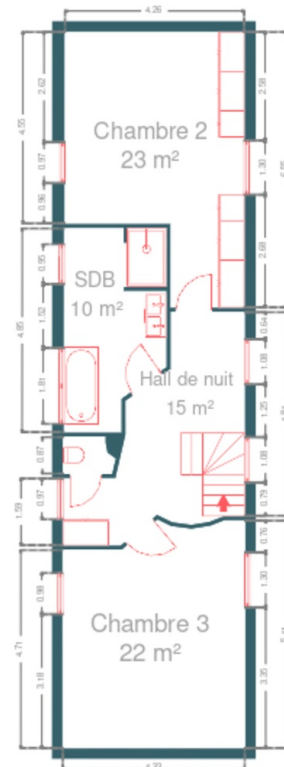
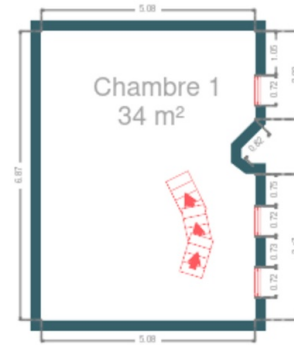
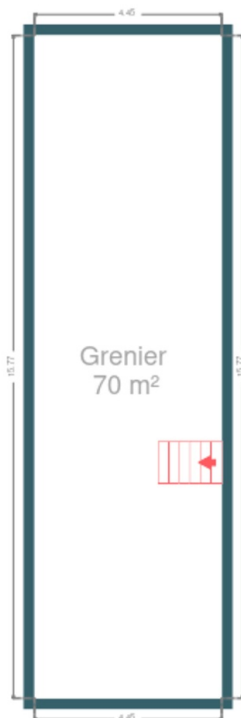
## RÉCAPITULATIF DES MÉTRÉS

Rez-de-chaussée	Longueur	Largeur	Superficie
Hall d'entrée	1.98 m	1.11 m	2.20 m <sup>2</sup>
Salon	6.67 m	4.08 m	27.27 m <sup>2</sup>
Cuisine	4.99 m	4.06 m	20.26 m <sup>2</sup>
Dressing	3.91 m	3.10 m	11.33 m <sup>2</sup>
Bureau	4.46 m	3.86 m	16.73 m <sup>2</sup>
Wc 1	1.35 m	1.02 m	1.29 m <sup>2</sup>
Wc 2	1.98 m	0.92 m	1.83 m <sup>2</sup>
Buanderie	2.82 m	2.68 m	6.99 m <sup>2</sup>
Pièce	2.68 m	1.94 m	5.21 m <sup>2</sup>
Hall	1.54 m	1.11 m	1.52 m <sup>2</sup>
Remise 1	2.76 m	1.94 m	5.36 m <sup>2</sup>
Remise 2	5.24 m	5.15 m	27.03 m <sup>2</sup>
Remise 3	2.76 m	1.94 m	5.36 m <sup>2</sup>
Salle d'eau	6.94 m	5.05 m	29.87 m <sup>2</sup>
1er étage	Longueur	Largeur	Superficie
Hall de nuit	5.54 m	4.31 m	14.66 m <sup>2</sup>
Chambre 1	6.86 m	5.07 m	34.33 m <sup>2</sup>
Chambre 2	6.54 m	4.25 m	22.86 m <sup>2</sup>
Chambre 3	5.42 m	4.33 m	21.92 m <sup>2</sup>
Salle de bains	4.84 m	2.42 m	10.30 m <sup>2</sup>
Grenier	15.77 m	4.45 m	70.20 m <sup>2</sup>
Wc 3	1.22 m	0.86 m	0.95 m <sup>2</sup>
<b>Total</b>			<b>337.47 m<sup>2</sup></b>

Plan - Rez-de-chaussée



Plan - 1er étage



## Extérieur

---



## Extérieur



Extérieur

---



## Technique

---

**Zingueries** Matériaux zinc  
**État** Bon  
**Couverture** Ardoises naturelles

**Matériaux façade** Brique  
**Etat** Bon

**Châssis**  
Matière bois  
Couleur blanc  
Double vitrage  
Volets électrique

**Chauffe-eau**  
Marque bulex  
Nombre de litres 140

**Vidéophone** Oui  
**Compteur électrique** Bi-horaire

**Chauffage**  
Type central  
Nature mazout  
Radiateur(s)  
À condensation  
Viessmann

**Compt. d'eau** Nombre 1

## Description détaillée de l'environnement

### MOBILITÉ

Arrêt de bus	150
Accès ferroviaire	3000
Accès autoroutier	3200

### ÉCOLES

Ecole communale de Bornival	1869 m
Ecoles Fondamentales & Lycée de l'Institut de l'Enfant Jésus asbl	2008 m
Athénée Royal de Nivelles - Ecole fondamentale - Bléval	2036 m
IEJN	2441 m



### POINTS D'INTÉRÊTS

Hébergement	1365 m
La Ferme Grambais	
Magasin de vêtements	1527 m
Celio	
Grand magasin	1623 m
HEMA	
Spa	1696 m
Hôtel Nivelles - Sud	
Centre commercial	1725 m
Shopping Nivelles	
Nourriture	1912 m
La Ferme des Oliviers	
Magasin	1931 m
Sport One	
Nourriture	2216 m
Le Bois d'Arpes	

## Plan situation



📍 EasyHome  
📍 Borchamps 24, 6900  
Marche-en-Famenne  
✉ info@easyhome-immo.be  
☎ +32 84 77 00 43  
🌐 <https://www.easyhome-immo.be/>  
📄 N° IPI : 509.677

👤 Rubis Baudoux  
✉ rubis@easyhome-immo.be  
☎ +32 486 03 53 38  
☎ +32 486 03 53 38  
Rubis  
Baudoux