



199 000 €

Réf. LodelinsartChênois206
Rue du Chênois 206 - 6042 Lodelinsart



302 m²



3



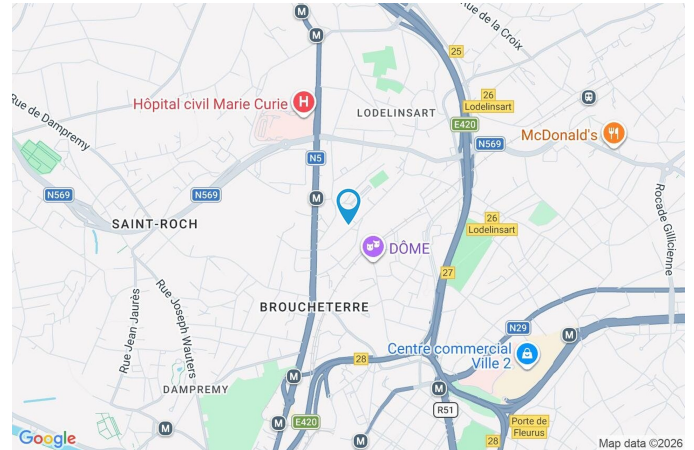
1

CASULA SPRL

+32 84 77 00 43 - mail : info@easyhome-immo.be
Borchamps 24 --- 6900 Marche-en-Famenne
TVA : BE 0669 936 537 - IPI 509.677

Coordonnées du bien

Rue	Rue du Chênois
N°	206
CP	6042
Ville	Lodelinsart
Pays	Belgique
Latitude	50.425591
Longitude	4.443320



PARCELLE - DIMENSIONS ET AMÉNAGEMENTS

↗ Orientation façade avant	Sud-est
↘ Déclivité	Plat
▶ Largeur de la façade	20.00 m
▶ Surface bâtie au sol	296.00 m ²
▶ Profondeur de la parcelle	31 m
▶ Surface de la parcelle	724.00 m ²
▶ Largeur de la parcelle	24.00 m

Informations provenant du site du cadastre



Description globale du bien

Etat général	À rénover
Surface habitable	245 m ²
Surface totale	302 m ²
Nombre de façades	3
Nombre d'étages	2
Nombre de pièces	20
Nombre de chambre(s)	3
Nombre de salle de douches	1
Type de propriété	Maison
Garage	1 place(s)



Descriptif extérieur

Jardin (terrain arrière)	1
--------------------------	---

Aménagement intérieur

Rez-de-chaussée	212 m ²
Hall d'entrée, salon 1, salon 2, cuisine, bureau, garage, cave, wc 1, wc 2, escalier, chaufferie, atelier 1, atelier 2, hall, arrière cuisine	
1er étage	90 m ²
Hall de nuit, chambre 1, chambre 2, chambre 3, salle de douche	

Rez-de-chaussée

Hall d'entrée

 superficie : 18.90 m²

Longueur : 7.13 m

Largeur : 3.55 m

Porte

Type battante

Matière en bois

Vitrage double vitrage

Sol

Carrelage

Hauteur sous-plafond

2.9 m

Éclairage

Points lumineux au plafond

Spots encastrés

Prise(s) électrique(s)

2

Rez-de-chaussée

Salon 1

 superficie : 25.35 m²

Longueur : 5.22 m

Largeur : 4.85 m

FenêtreChâssis battants matière bois
Simple**Chauffage**Prise(s) électrique(s)
Prise télédistribution

Radiateur(s)

7
Oui**Sol**

Carrelage

Hauteur sous-plafond

2.9 m

ÉclairageSpots encastrés
Points lumineux au plafond

Rez-de-chaussée

Salon 2

 superficie : 15.14 m²

Longueur : 4.22 m

Largeur : 3.58 m

Accès	Fenêtre
Terrasse	Châssis battants matière bois
Jardin	Simple
Porte	Volets manuel matière pvc
Battante	Sol
En bois vitrée	Carrelage
Simple	Hauteur sous-plafond
Fenêtre	2.6 m
	Éclairage
	Points lumineux au plafond
	Prise(s) électrique(s)
	4

Rez-de-chaussée

Cuisine

 superficie : 22.95 m²

Longueur : 7.07 m

Largeur : 3.24 m

Hauteur sous-plafond

3 m

Prise(s) électrique(s)

16

Évier

Double

Avec égouttoir

Plaque de cuisson

Type vitrocéramique Tactile

Hotte

Type en îlot

Évacuation à recyclage

De la marque Novy

Lave-vaisselle

Type intégré

De la marque Miele

Four

Type électrique

Fenêtre

Châssis type battants

Vitrage simple

Sol

Carrelage

Éclairage

Points lumineux au plafond

Chauffage

Poêle à pellet

Rez-de-chaussée

Bureau



 superficie : 11.95 m²

Longueur : 3.92 m

Largeur : 3.04 m

Fenêtre

Châssis battants matière bois
Simple

Sol

Carrelage

Hauteur sous-plafond

2.9 m

Éclairage

Points lumineux au plafond

Chauffage

Radiateur(s)

Prise(s) électrique(s)

9

Prise téléphone

Oui

1er étage

Chambre 1

 superficie : 12.82 m²

Longueur : 3.20 m

Largeur : 4.01 m

FenêtreChâssis type battants
Vitrage simple**Sol**

Tapis plain

Hauteur sous-plafond

2.5 m

Éclairage

Points lumineux au plafond

Prise(s) électrique(s)

2

1er étage

Chambre 2

 superficie : 24.77 m²

Longueur : 5.26 m

Largeur : 4.71 m

FenêtreChâssis battants matière bois
Simple**Sol**

Vinyle

Hauteur sous-plafond

2.5 m

Éclairage

Points lumineux au plafond

Chauffage

Radiateur(s)

Prise(s) électrique(s)

3

1er étage

Chambre 3

 superficie : 20.62 m²

Longueur : 5.25 m

Largeur : 3.92 m

FenêtreChâssis battants matière bois
Simple**Sol**

Vinyle

Hauteur sous-plafond

2.5 m

Éclairage

Points lumineux au plafond

Chauffage

Radiateur(s)

Prise(s) électrique(s)

13

1er étage

Salle de douche

 superficie : 9.01 m²

Longueur : 3.19 m

Largeur : 2.82 m

Douche

Italienne

WC

Classique

Lavabo

Simple

Fenêtre

Châssis fenêtre de toit matière bois

Double vitrage

Sol

Quick-Step

Hauteur sous-plafond

2.4 m

Type de plafond

Plafond mansardé

Éclairage

Points lumineux au plafond

Chauffage

Radiateur(s)

Prise(s) électrique(s)

6

Autres

REZ-DE-CHAUSSÉE - GARAGE

 superficie : 44.78 m²

Longueur : 7.26 m

Largeur : 6.18 m

Nombre de voitures	2	Éclairage	Points lumineux au plafond
Porte	À ouverture électrique sectionnelle	Arrivée d'eau	Oui
Sol	Béton	Prise(s) électrique(s)	1
Hauteur sous-plafond	4.8 m		

REZ-DE-CHAUSSÉE - CAVE

 superficie : 5.90 m²

Longueur : 2.52 m

Largeur : 2.33 m

Sol	Béton
Hauteur sous-plafond	2.1 m
Éclairage	Points lumineux au plafond
Prise(s) électrique(s)	1

REZ-DE-CHAUSSÉE - WC 1

 superficie : 2.47 m²

Longueur : 3.03 m

Largeur : 0.81 m

WC	Classique	Hauteur sous-plafond	1.9 m
Lavabo	Simple	Éclairage	Points lumineux mural
Sol	Carrelage	Chauffage	Radiateur(s)

REZ-DE-CHAUSSÉE - WC 2

 superficie : 2.01 m²

Longueur : 1.25 m

Largeur : 1.62 m

WC	Classique	Hauteur sous-plafond	2.6 m
Lavabo	Simple	Éclairage	Points lumineux mural
Sol	Carrelage	Prise(s) électrique(s)	1

REZ-DE-CHAUSSÉE - ESCALIER

 superficie : 8.37 m²

Longueur : 4.84 m

Largeur : 1.72 m

Sol	Carrelage	Éclairage	
Escalier		Points lumineux au plafond	
Matériaux bois		Spots encastrés	
Droit			

REZ-DE-CHAUSSÉE - CHAUFFERIE

 superficie : 5.34 m²

Longueur : 3.04 m

Largeur : 2.16 m

Sol	Granito	Prise(s) électrique(s)	2
Hauteur sous-plafond	2 m	Arrivée d'eau	Oui
Éclairage	Points lumineux au plafond	Evacuation d'eau	Oui

REZ-DE-CHAUSSÉE - ATELIER 1

 superficie : 16.36 m²

Longueur : 5.27 m

Largeur : 4.24 m

Accès Terrasse Jardin	Sol Granito	
Porte Battante double En bois	Hauteur sous-plafond 2.6 m	
Fenêtre Châssis sans ouverture matière bois Simple	Éclairage Points lumineux au plafond	
	Prise(s) électrique(s) 1	

REZ-DE-CHAUSSÉE - ATELIER 2

 superficie : 9.81 m²

Longueur : 4.24 m

Largeur : 2.31 m

Fenêtre Châssis sans ouverture matière bois Simple	Sol Granito	
	Hauteur sous-plafond 2.6 m	
	Éclairage Points lumineux au plafond	

REZ-DE-CHAUSSÉE - HALL

 superficie : 17.01 m²

Longueur : 13.23 m

Largeur : 1.31 m

Hauteur sous-plafond

2.1 m

Prise(s) électrique(s)

6

Éclairage

Points lumineux mural

Sol

Carrelage

Granito

Accès

Terrasse

Jardin

Porte

Battante

En bois vitrée

Double vitrage

REZ-DE-CHAUSSÉE - ARRIÈRE CUISINE

 superficie : 4.72 m²

Longueur : 3.00 m

Largeur : 1.57 m

Accès

Terrasse

Jardin

Évier

Double

Avec égouttoir

Éclairage

Points lumineux au plafond

Fenêtre

Châssis battants matière bois

Simple

Porte

Battante

En bois vitrée

Simple

Sol

Carrelage

Hauteur sous-plafond

2.6 m

Prise(s) électrique(s)

3

1ER ÉTAGE - HALL DE NUIT

 superficie : 14.66 m²

Longueur : 6.84 m

Largeur : 3.09 m

Escalier

Matériaux bois

Droit

Fenêtre

Châssis battants matière bois

Simple

Sol

Parquet

Hauteur sous-plafond

2.158 m

Éclairage

Spots encastrés

Points lumineux au plafond

Prise(s) électrique(s)

2

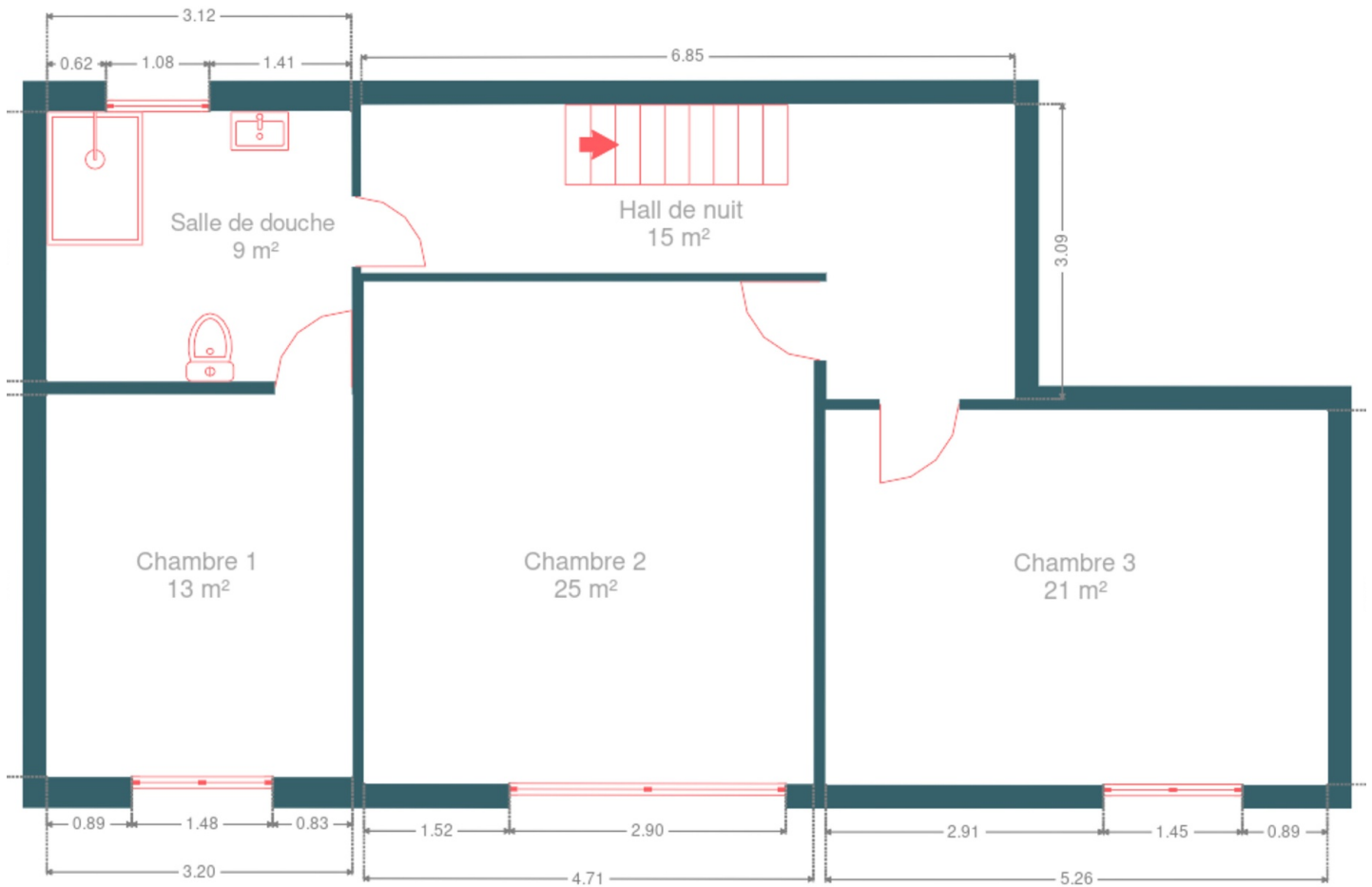
RÉCAPITULATIF DES MÉTRÉS

Rez-de-chaussée	Longueur	Largeur	Superficie
Hall d'entrée	7.13 m	3.55 m	18.90 m ²
Salon 1	5.22 m	4.85 m	25.35 m ²
Salon 2	4.22 m	3.58 m	15.14 m ²
Cuisine	7.07 m	3.24 m	22.95 m ²
Bureau	3.92 m	3.04 m	11.95 m ²
Garage	7.26 m	6.18 m	44.78 m ²
Cave	2.52 m	2.33 m	5.90 m ²
Wc 1	3.03 m	0.81 m	2.47 m ²
Wc 2	1.25 m	1.62 m	2.01 m ²
Escalier	4.84 m	1.72 m	8.37 m ²
Chaufferie	3.04 m	2.16 m	5.34 m ²
Atelier 1	5.27 m	4.24 m	16.36 m ²
Atelier 2	4.24 m	2.31 m	9.81 m ²
Hall	13.23 m	1.31 m	17.01 m ²
Arrière cuisine	3.00 m	1.57 m	4.72 m ²
1er étage	Longueur	Largeur	Superficie
Hall de nuit	6.84 m	3.09 m	14.66 m ²
Chambre 1	3.20 m	4.01 m	12.82 m ²
Chambre 2	5.26 m	4.71 m	24.77 m ²
Chambre 3	5.25 m	3.92 m	20.62 m ²
Salle de douche	3.19 m	2.82 m	9.01 m ²
Total			292.94 m²

Plan - Rez-de-chaussée



Plan - 1er étage



Extérieur



Technique

État	Bon
Couverture	Tuiles terre cuite
Matériaux façade	Brique
Etat	Bon
Châssis	
Matière bois	
Simple double vitrage	
Couleur blanc	
Climatisation	Non
Adoucisseur d'eau	Non
Compteur gaz	Non
Chauffe-eau	
Nombre de litres 150	
Nombre 1	
Alarme	Oui
Parlophone	Oui
Vidéophone	Oui
Compteur électrique	Bi-horaire
Chauffage	
Type central	
Nature mazout	
Radiateur(s)	
Viessmann	
Nombre 1	
Compt. d'eau	Nombre 1
Ascenseur	Non
TV	Prise tv
Téléphone	Oui
Citerne mazout	Apparente

Description détaillée de l'environnement

MOBILITÉ

Arrêt de bus	250
Accès ferroviaire	1700
Accès autoroutier	800
LODELINSART Deschassis (M)	251 m
DAMPREMY La Planche (M)	415 m
LODELINSART Marie Curie (M)	592 m

ÉCOLES

Ecole Bon Air Lodelinsart	457 m
Ecole Communale du CAMP	714 m



POINTS D'INTÉRÊTS

Finance	787 m
Notaires Grosfils	
Santé	954 m
La Cité des métiers de Charleroi	
Université	1017 m
Université du Travail Paul Pastur	
Hôpital	1136 m
Grand Hôpital de Charleroi - site Notre Dame	
Magasin de vêtements	1335 m
Cassis	
Stade	1424 m
Stade du Pays de Charleroi	
Hébergement	1664 m
RESIDENCE CHARVET Luxury 3 bedroom Apartment	
Médecin	1725 m
Sam	

Plan situation



- 🏠 EasyHome
- 📍 Borchamps 24, 6900 Marche-en-Famenne
- ✉ info@easyhome-immo.be
- ☎ +32 84 77 00 43
- 🌐 <https://www.easyhome-immo.be/>
- 📄 N° IPI : 509.677

- 👤 Jolan TIRIFAHY
- ✉ jolan@easyhome-immo.be
- ☎ +32 497 25 87 33
- Jolan TIRIFAHY