



300 000 €

Réf. JemeppeCimetière68

Rue du Cimetière 68 - 5190 Jemeppe-sur-Sambre



248 m²



3



1

CASULA SPRL

+32 84 77 00 43 - mail : info@easyhome-immo.be

Borchamps 24 --- 6900 Marche-en-Famenne

TVA : BE 0669 936 537 - IPI 509.677

Coordonnées du bien

Rue	Rue du Cimetière
N°	68
CP	5190
Ville	Jemeppe-sur-Sambre
Pays	Belgique
Latitude	50.473621
Longitude	4.664162



PARCELLE - DIMENSIONS ET AMÉNAGEMENTS

➤ Orientation façade avant	Nord-est
➤ Déclivité	Plat
➤ Largeur de la façade	7.30 m
➤ Surface bâtie au sol	92.00 m ²
➤ Profondeur de la parcelle	79 m
➤ Surface de la parcelle	930.00 m ²
➤ Largeur de la parcelle	11.00 m

Informations provenant du site du cadastre

Informations financières

Revenu cadastral	386 €
Revenu cadastral indexé	866 €
Précompte immobilier	447,61 €



Description globale du bien

Etat général	Bon
Surface habitable	134 m ²
Surface totale	248 m ²
Nombre de façades	3
Nombre d'étages	4
Nombre de pièces	16
Nombre de chambre(s)	3
Nombre de salle de douches	1
Type de propriété	Maison 3 façades
Environnement	Zone d'habitation



Descriptif extérieur

Parking	Place(s) 4
Parking (terrain avant)	Place(s) 4

Aménagement intérieur

Rez-de-chaussée	70 m ²
Séjour, cuisine, salle de douche, wc, buanderie, chaufferie	
1er étage	64 m ²
Hall de nuit, chambre 1, chambre 2, chambre 3	
2ème étage	82 m ²
Grenier 1, grenier 2	
Sous-sol	32 m ²
Cave 1, cave 2	

Rez-de-chaussée

Séjour



 superficie : 38.58 m²

Longueur : 9.15 m

Largeur : 4.23 m

Accès	Parking place(s) 4	Éclairage	Points lumineux au plafond
Porte		Prise(s) électrique(s)	1
Type battante		Prise télédistribution	Oui
Matière pvc		Prise réseau	Oui
Vitrage double vitrage		Escalier	
Fenêtre	Châssis PVC double vitrage type oscillo-battants	Matériaux bois	
Sol	Carrelage	Type droit	
Hauteur sous-plafond	2.758 m		

Rez-de-chaussée

Cuisine

 superficie : 13.58 m²

Longueur : 4.52 m

Largeur : 3.01 m

Hauteur sous-plafond 2.782 m**Prise(s) électrique(s)** 8**Accès**

Terrasse

Jardin

Évier

Simple

Avec égouttoir

Plaque de cuisson

Type vitrocéramique Tactile

De la marque Electrolux

Hotte

Type hotte murale

Évacuation extérieure

Porte

Type battante

Matière pvc

Vitrage double vitrage

Sol

Carrelage

Éclairage

Points lumineux au plafond

Rez-de-chaussée

Salle de douche

 superficie : 6.98 m²

Longueur : 3.44 m

Largeur : 2.02 m

Douche	Cabine	Hauteur sous-plafond	2.758 m
Lavabo	Simple	Éclairage	Points lumineux au plafond
Fenêtre	Châssis PVC double vitrage type oscillo-battants	Extracteur d'air	Oui
Sol	Carrelage	Prise(s) électrique(s)	4

Rez-de-chaussée

Wc

 superficie : 1.85 m²

Longueur : 2.03 m

Largeur : 0.91 m

WC

Classique

Sol

Carrelage

Hauteur sous-plafond

2.758 m

Éclairage

Points lumineux au plafond

Rez-de-chaussée

Buanderie

 superficie : 5.96 m²

Longueur : 2.84 m

Largeur : 2.09 m

Accès	Sol	Carrelage
Terrasse	Hauteur sous-plafond	2.2 m
Jardin	Éclairage	Points lumineux au plafond
Porte	Prise(s) électrique(s)	3
Type battante	Arrivée d'eau	Oui
Matière pvc	Evacuation d'eau	Oui
Vitrage double vitrage		

Rez-de-chaussée

Chaufferie

 superficie : 3.23 m²

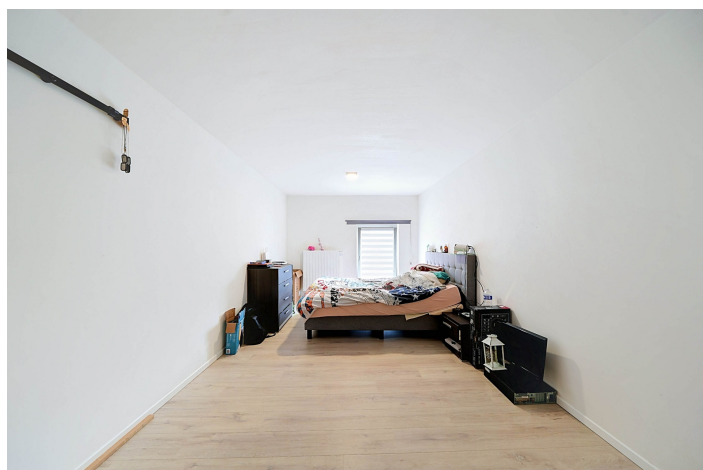
Longueur : 2.01 m

Largeur : 1.60 m

Sol	Carrelage
Hauteur sous-plafond	2.2 m
Éclairage	Points lumineux au plafond
Prise(s) électrique(s)	1

1er étage

Chambre 1

 superficie : 27.44 m²

Longueur : 9.14 m

Largeur : 3.00 m

FenêtreChâssis PVC double vitrage
type oscillo-battants**Sol**

Quick-Step

Hauteur sous-plafond

2.354 m

Éclairage

Points lumineux au plafond

Prise(s) électrique(s)

4

1er étage

Chambre 2

 superficie : 14.07 m²

Longueur : 4.52 m

Largeur : 4.37 m

FenêtreChâssis PVC double vitrage
type oscillo-battants**Sol**

Quick-Step

Hauteur sous-plafond

2.354 m

Éclairage

Prise(s) électrique(s)

Points lumineux au plafond

3

1er étage

Chambre 3

 superficie : 19.69 m²

Longueur : 4.48 m

Largeur : 4.39 m

Fenêtre Châssis PVC double vitrage
type oscillo-battants**Sol** Quick-Step**Hauteur sous-plafond** 2.354 m**Éclairage** Points lumineux au plafond**Prise(s) électrique(s)** 4

2ème étage

Grenier 1

 superficie : 28.11 m²

Longueur : 9.26 m

Largeur : 3.04 m

Type de grenier

Aménageable

Type de plafond

Plafond mansardé

Sol

Bois

Éclairage

Points lumineux au plafond

Hauteur sous-plafond

3.6 m

2ème étage

Grenier 2

 superficie : 41.19 m²

Longueur : 9.14 m

Largeur : 4.50 m

Type de grenier

Aménageable

Éclairage

Points lumineux au plafond

Sol

Bois

Escalier**Hauteur sous-plafond**

3.6 m

Matériaux bois

Type de plafond

Plafond mansardé

Type droit

Sous-sol

Cave 1

 superficie : 13.23 m²

Longueur : 4.24 m

Largeur : 3.12 m

Hauteur sous-plafond

1.86 m

Éclairage

Points lumineux au plafond

Prise(s) électrique(s)

1

Escalier

Matériaux béton

Type droit

Sous-sol

Cave 2

 superficie : 19.19 m²

Longueur : 4.42 m

Largeur : 4.33 m

Hauteur sous-plafond

1.86 m

Éclairage

Points lumineux au plafond

Prise(s) électrique(s)

1

Escalier

Matériaux béton

Type droit

Autres

1ER ÉTAGE - HALL DE NUIT

 superficie : 2.53 m²

Longueur : 3.02 m

Largeur : 0.83 m

Escalier

Matériaux bois

Type droit

Sol

Quick-Step

Hauteur sous-plafond

2.354 m

Éclairage

Points lumineux au plafond

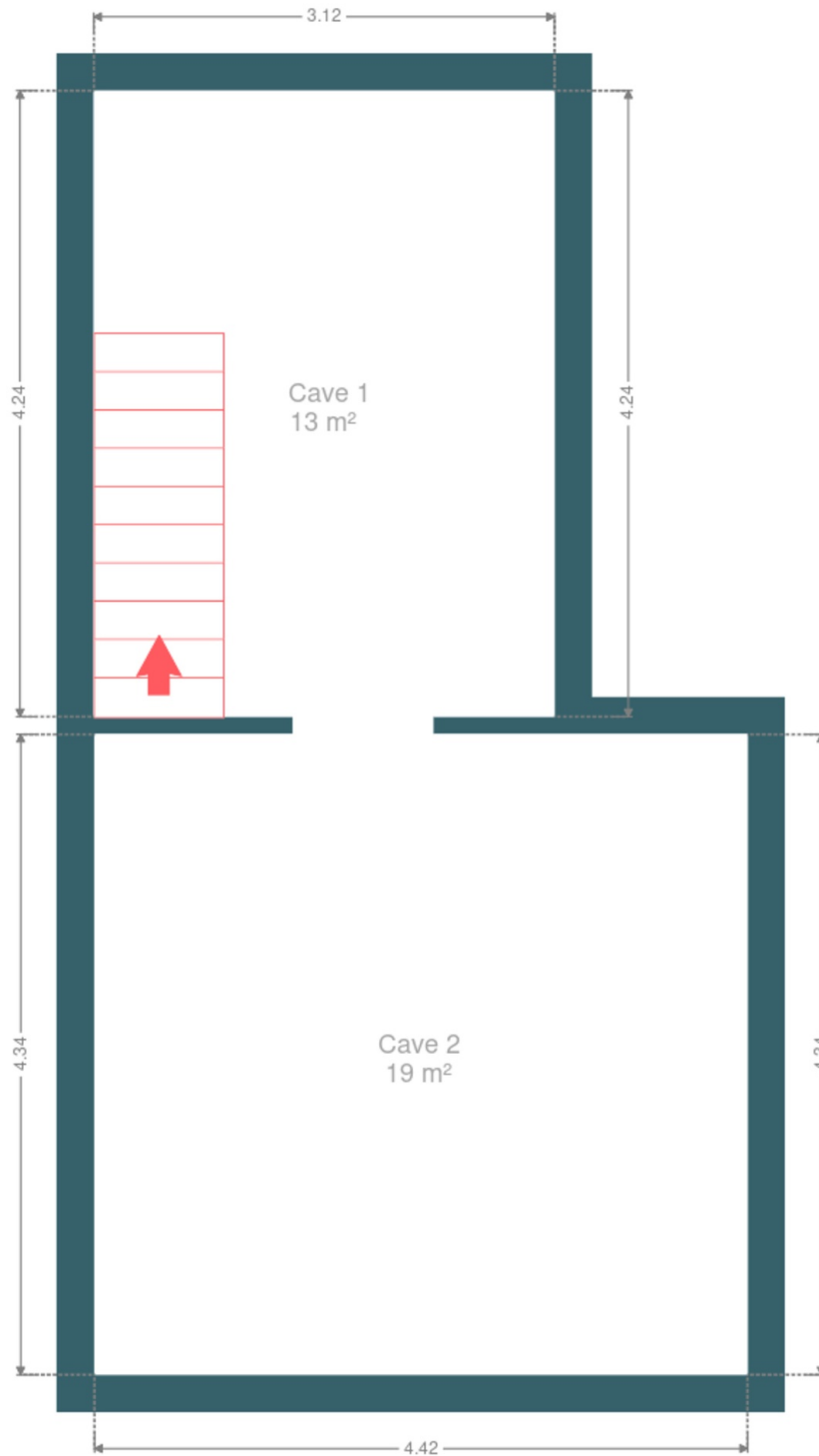
Prise(s) électrique(s)

1

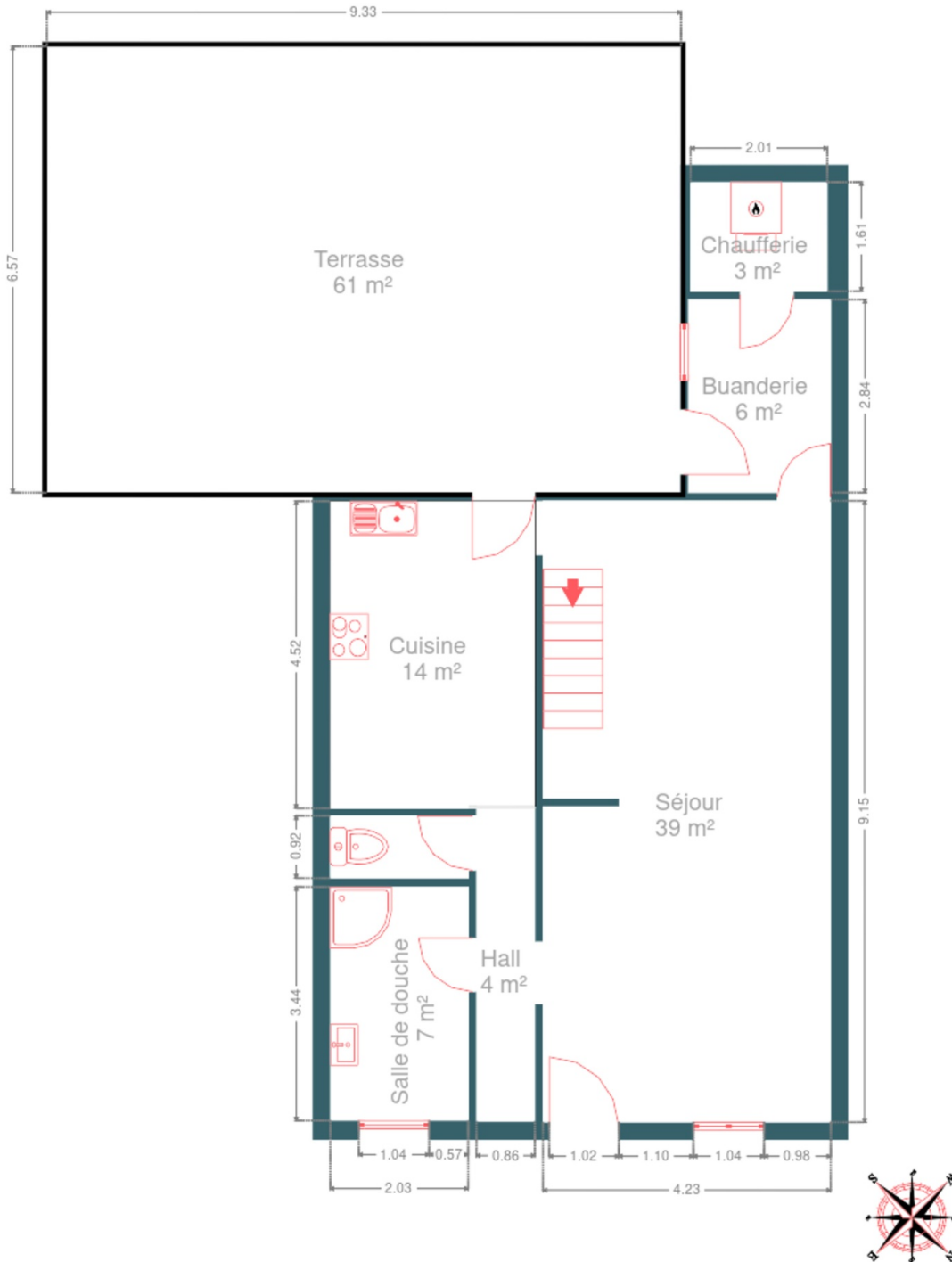
RÉCAPITULATIF DES MÉTRÉS

Rez-de-chaussée	Longueur	Largeur	Superficie
Séjour	9.15 m	4.23 m	38.58 m ²
Cuisine	4.52 m	3.01 m	13.58 m ²
Salle de douche	3.44 m	2.02 m	6.98 m ²
Wc	2.03 m	0.91 m	1.85 m ²
Buanderie	2.84 m	2.09 m	5.96 m ²
Chaufferie	2.01 m	1.60 m	3.23 m ²
1er étage	Longueur	Largeur	Superficie
Hall de nuit	3.02 m	0.83 m	2.53 m ²
Chambre 1	9.14 m	3.00 m	27.44 m ²
Chambre 2	4.52 m	4.37 m	14.07 m ²
Chambre 3	4.48 m	4.39 m	19.69 m ²
2ème étage	Longueur	Largeur	Superficie
Grenier 1	9.26 m	3.04 m	28.11 m ²
Grenier 2	9.14 m	4.50 m	41.19 m ²
Sous-sol	Longueur	Largeur	Superficie
Cave 1	4.24 m	3.12 m	13.23 m ²
Cave 2	4.42 m	4.33 m	19.19 m ²
Total			235.63 m²

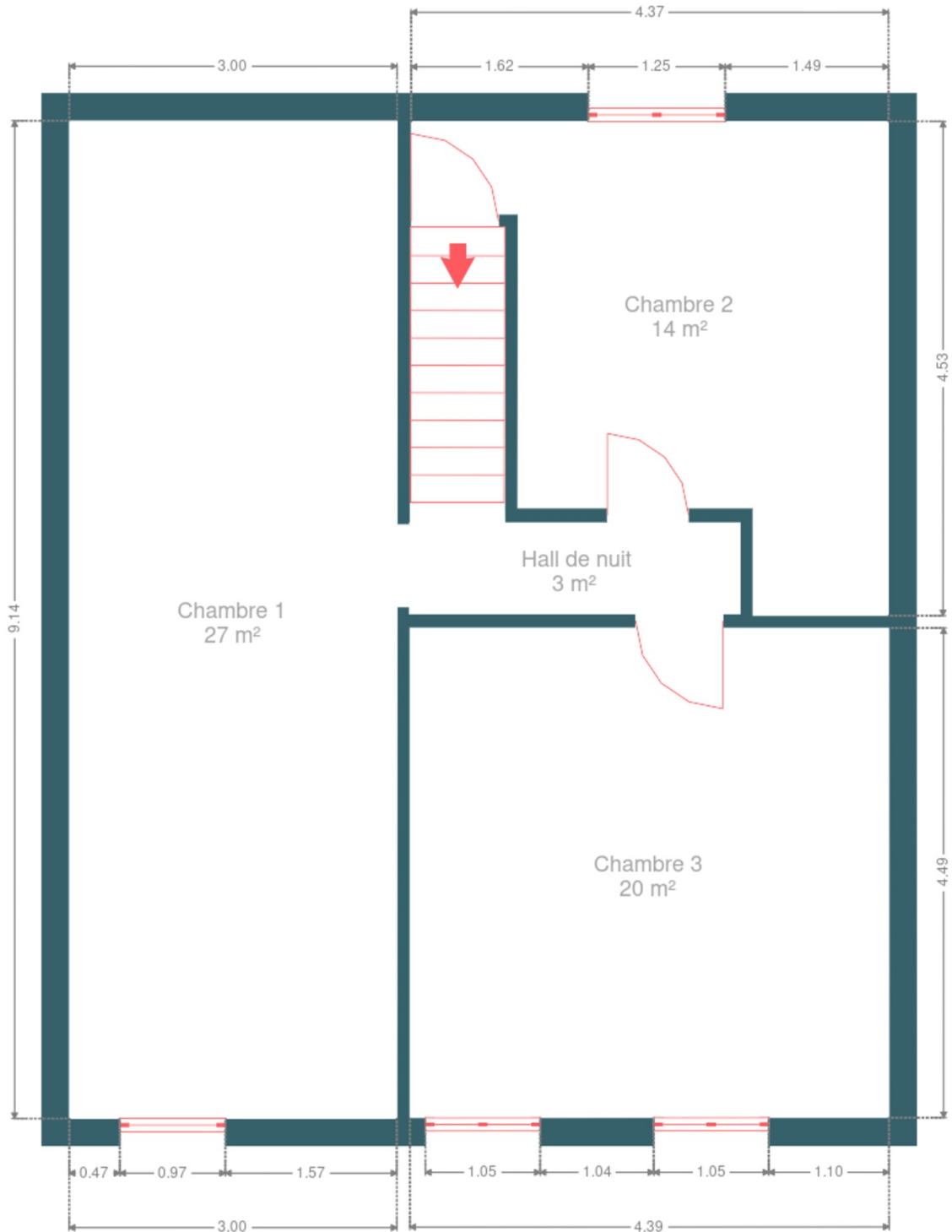
Plan - Sous-sol



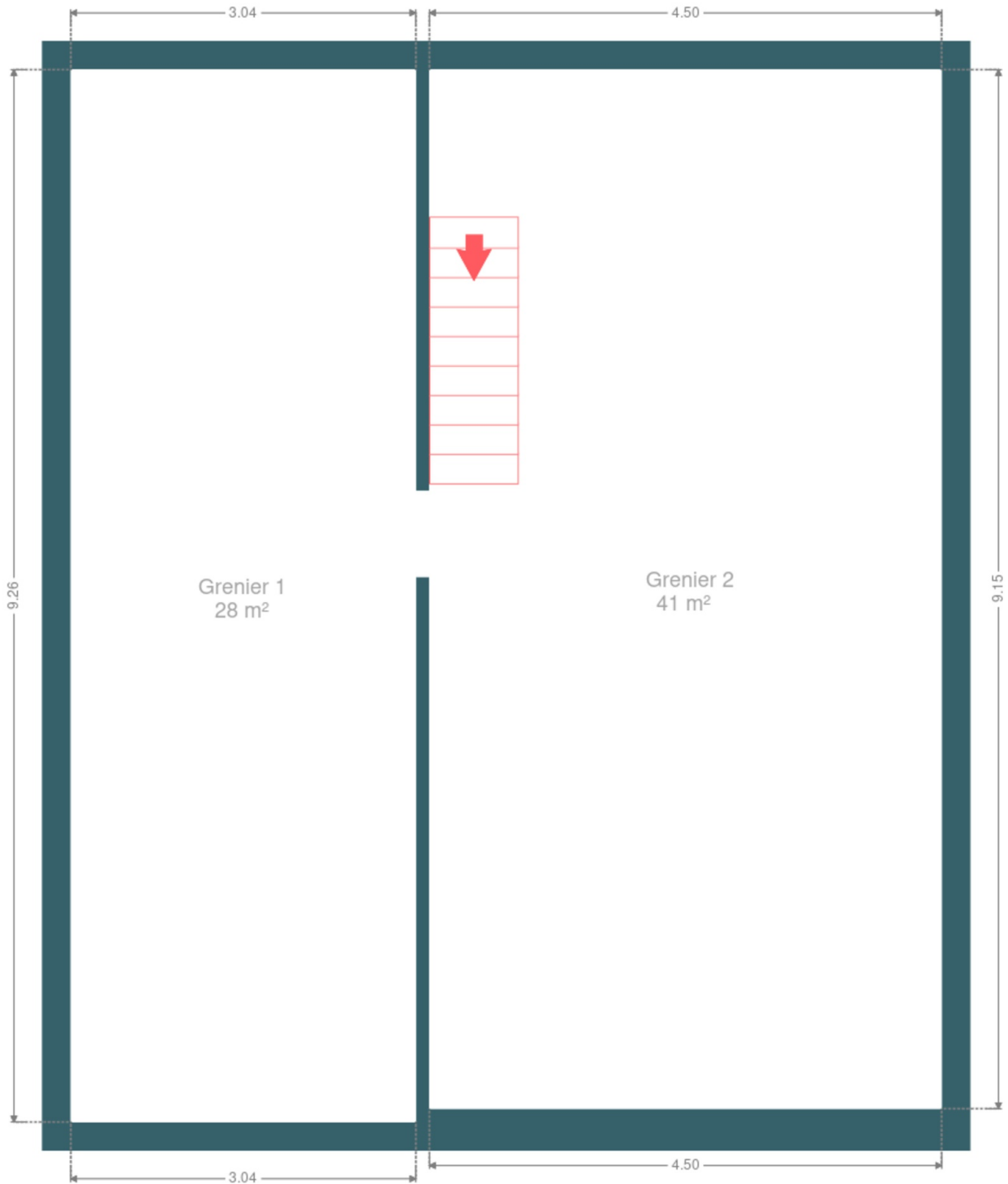
Plan - Rez-de-chaussée



Plan - 1er étage



Plan - 2ème étage



Extérieur



Extérieur



Extérieur



Technique

Zingueries

Matériaux zinc

État bon

État Bon**Couverture** Tuiles terre cuite**Matériaux façade** Brique**Etat** Bon

Châssis

Couleur gris

Double vitrage

Matière pvc

Climatisation Non**Adoucisseur d'eau** Non**Compteur gaz** Non

Chauffe-eau

Nombre 1

Nombre de litres 200

Parlophone Non**Vidéophone** Non**Compteur électrique** Mono-horaire

Chauffage

Type central

Nature mazout

Mode radiateur(s)

Marque buderus

Nombre 1

Compt. d'eau Nombre 1**Ascenseur** Non**TV** Prise tv**Téléphone** Oui**Internet** Adsl

Citerne mazout

Apparente

Capacité 1500

Description détaillée de l'environnement

MOBILITÉ

Arrêt de bus	200
Accès ferroviaire	2400
Accès autoroutier	4500
Jemeppe-sur-Sambre	2523

ÉCOLES




Ecole St Joseph	823
Ecole Fondamentale Libre	2496
Ecole Fondamentale Autonome de Spy	2849



POINTS D'INTÉRÊTS

Santé	513
Cabinet Dentaire Savoini	
Dentiste	654
Cabinet Dentaire Rousseau	
Pharmacie	1018
Pharmacie Davoine	
Entrepreneur général	423
Vanrossomme Construction	
Agence d'assurance	655
BCD ASSURANCES	1036
Grotte de Spy	
Guichet automatique	1130
ATM Belfius Jemeppe-sur-Sambre	
Point d'intérêt	1145
Atelier 5 s.a.	

Plan situation

 EasyHome Borchamps 24, 6900
Marche-en-Famenne info@easyhome-immo.be +32 84 77 00 43 <https://www.easyhome-immo.be/> N° IPI : 509.677 Natacha Antonic natacha@easyhome-immo.beNatacha
Antonic