



490 000 €

Réf. SaintGillesFranzGaillard20
Rue Franz Gaillard 20 - 1060 Saint-Gilles



151 m²



2



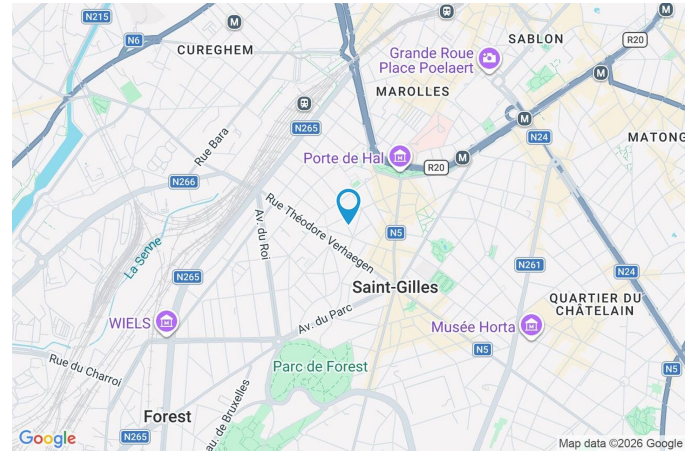
1

CASULA SPRL

+32 84 77 00 43 - mail : info@easyhome-immo.be
Borchamps 24 --- 6900 Marche-en-Famenne
TVA : BE 0669 936 537 - IPI 509.677

Coordonnées du bien

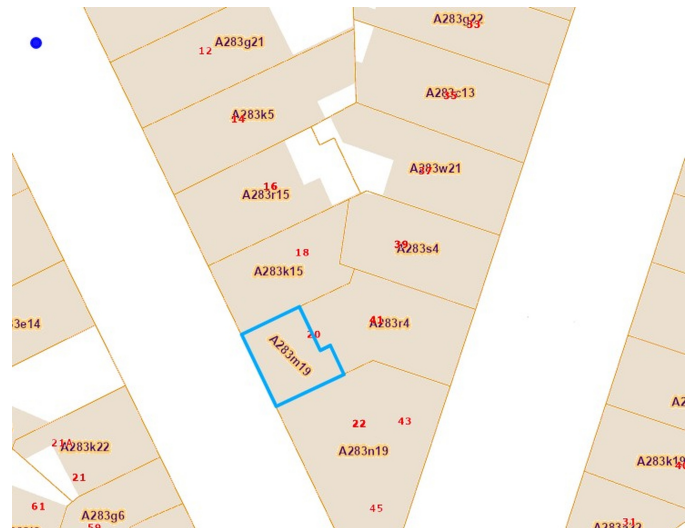
Rue	Rue Franz Gaillard
N°	20
CP	1060
Ville	Saint-Gilles
Pays	Belgique
Latitude	50.830044
Longitude	4.340616



PARCELLE - DIMENSIONS ET AMÉNAGEMENTS

↖ Orientation façade avant	Sud-ouest
↘ Déclivité	Plat
▶ Largeur de la façade	6.00 m
▶ Surface bâtie au sol	34.00 m ²
▶ Profondeur de la parcelle	6 m
▶ Surface de la parcelle	34.00 m ²
▶ Largeur de la parcelle	6.00 m

Informations provenant du site du cadastre



Description globale du bien

Etat général	À rafraîchir
Surface habitable	102 m ²
Surface totale	151 m ²
Nombre de façades	2
Nombre d'étages	6
Nombre de pièces	18
Nombre de chambre(s)	2
Nombre de salle de bains	1
Type de propriété	Maison



Descriptif extérieur

Éclairage	Oui	Terrasse (terrain avant)
Terrasse (terrain arrière)	3 m ²	Orientation sud-ouest
Sol béton		
Orientation nord-est		
Terrasse (terrain avant)	21 m ²	
Éclairage Oui		
Sol béton		

Aménagement intérieur

Rez-de-chaussée	27 m ²
Hall d'entrée, salon, wc 1, escalier	
1er étage	24 m ²
Salle à manger, cuisine, escalier	
2ème étage	25 m ²
Chambre 1, dressing, wc 2, escalier	
3ème étage	24 m ²
Chambre 2, salle de bains, escalier	
4ème étage	24 m ²
Escalier, rooftop	
Sous-sol	27 m ²
Cave 1, cave 2, escalier	

Rez-de-chaussée

Hall d'entrée

 superficie : 4.85 m²

Longueur : 4.33 m

Largeur : 1.42 m

Porte

Matière en bois

Vitrage double vitrage

Fenêtre

Châssis bois double vitrage type sans ouverture

Sol

Carrelage

Hauteur sous-plafond

2.7 m

Éclairage

Spots encastrés

Escalier

Matériaux bois

Type 2/4 tournant

Prise(s) électrique(s)

1

Rez-de-chaussée

Salon

 superficie : 18.39 m²

Longueur : 4.47 m

Largeur : 4.32 m

FenêtreChâssis bois double vitrage type
oscillo-battants**Éclairage**

Spots encastrés

Sol

Vinyle

Prise(s) électrique(s)

2

Hauteur sous-plafond

2.7 m

1er étage

Salle à manger

 superficie : 16.86 m²

Longueur : 4.31 m

Largeur : 4.09 m

Hauteur sous-plafond

1.7 m

Prise(s) électrique(s)

4

FenêtreChâssis bois double vitrage type
oscillo-battants**Sol**

Carrelage

Éclairage

Spots encastrés

1er étage

Cuisine

 superficie : 3.60 m²

Longueur : 1.96 m

Largeur : 1.82 m

Hauteur sous-plafond 2.7 m**Prise(s) électrique(s)** 3**Semi-équipée** Oui**Évier**

Simple

Avec égouttoir

Matière inox

Plaque de cuisson Type gaz**Hotte**

Type hotte murale

Évacuation extérieure

Frigo Type encastré**Fenêtre** Châssis bois double vitrage type oscillo-battants**Sol** Carrelage**Éclairage**

Spots encastrés

Points lumineux mural

2ème étage

Chambre 1

 superficie : 16.86 m²

Longueur : 4.31 m

Largeur : 4.09 m

FenêtreChâssis bois double vitrage type
oscillo-battants**Éclairage**

Spots encastrés

Sol

Vinyle

Prise(s) électrique(s)

4

Hauteur sous-plafond

2.4 m

3ème étage

Chambre 2

 superficie : 16.86 m²

Longueur : 4.31 m

Largeur : 4.09 m

FenêtreChâssis bois double vitrage type
oscillo-battants**Éclairage**

Spots encastrés

Sol

Vinyle

Prise(s) électrique(s)

4

Hauteur sous-plafond

2.8 m

3ème étage

Salle de bains

 superficie : 3.60 m²

Longueur : 1.96 m

Largeur : 1.82 m

Hauteur sous-plafond 2.6 m**Prise(s) électrique(s)** 1**Bain** Oui**Baignoire** Ovale**Lavabo** Simple**Murs** Totalemment carrelés**Fenêtre** Châssis bois double vitrage type oscillo-battants**Éclairage**
Spots encastrés
Points lumineux mural**Sol** Carrelage

4ème étage

Rooftop



 superficie : 20.75 m²

Longueur : 5.66 m

Largeur : 4.32 m

Autres

REZ-DE-CHAUSSÉE - WC 1

 superficie : 2.90 m²

Longueur : 2.42 m

Largeur : 1.57 m

WC	Classique	Hauteur sous-plafond	2.8 m
Lavabo	Simple	Éclairage	Points lumineux mural
Sol	Carrelage	Prise(s) électrique(s)	2

REZ-DE-CHAUSSÉE - ESCALIER

 superficie : 0.43 m²

Longueur : 0.65 m

Largeur : 0.65 m

1ER ÉTAGE - ESCALIER

 superficie : 3.20 m²

Longueur : 2.22 m

Largeur : 1.44 m

Accès Terrasse

2ÈME ÉTAGE - DRESSING

 superficie : 3.60 m²

Longueur : 1.96 m

Largeur : 1.82 m

Hauteur sous-plafond	2.4 m	Sol	Vinyle
Prise(s) électrique(s)	1	Éclairage	Points lumineux au plafond
Fenêtre	Châssis bois double vitrage type oscillo-battants		

2ÈME ÉTAGE - WC 2

 superficie : 1.55 m²

Longueur : 1.43 m

Largeur : 1.08 m

WC	Classique	Sol	Carrelage
Lavabo	Simple	Hauteur sous-plafond	2.1 m
Murs	Totalement carrelés	Éclairage	Points lumineux au plafond
Fenêtre			
Châssis type battants			
Vitrage simple			

2ÈME ÉTAGE - ESCALIER

 superficie : 3.20 m²

Longueur : 2.22 m

Largeur : 1.44 m

3ÈME ÉTAGE - ESCALIER

 superficie : 3.20 m²

Longueur : 2.22 m

Largeur : 1.44 m

4ÈME ÉTAGE - ESCALIER

 superficie : 3.20 m²

Longueur : 2.22 m

Largeur : 1.44 m

Accès	Terrasse
Porte	
Matière pvc	
Vitrage double vitrage	

SOUS-SOL - CAVE 1

 superficie : 18.39 m²

Longueur : 4.47 m

Largeur : 4.32 m

Fenêtre	Châssis PVC double vitrage type basculante	Éclairage	Points lumineux au plafond
Sol	Carrelage	Prise(s) électrique(s)	1
Hauteur sous-plafond	1.8 m		

SOUS-SOL - CAVE 2

 superficie : 2.76 m²

Longueur : 2.39 m

Largeur : 1.43 m

Voutée	Oui
Sol	Béton
Hauteur sous-plafond	1.6 m
Éclairage	Points lumineux mural

SOUS-SOL - ESCALIER

 superficie : 5.47 m²

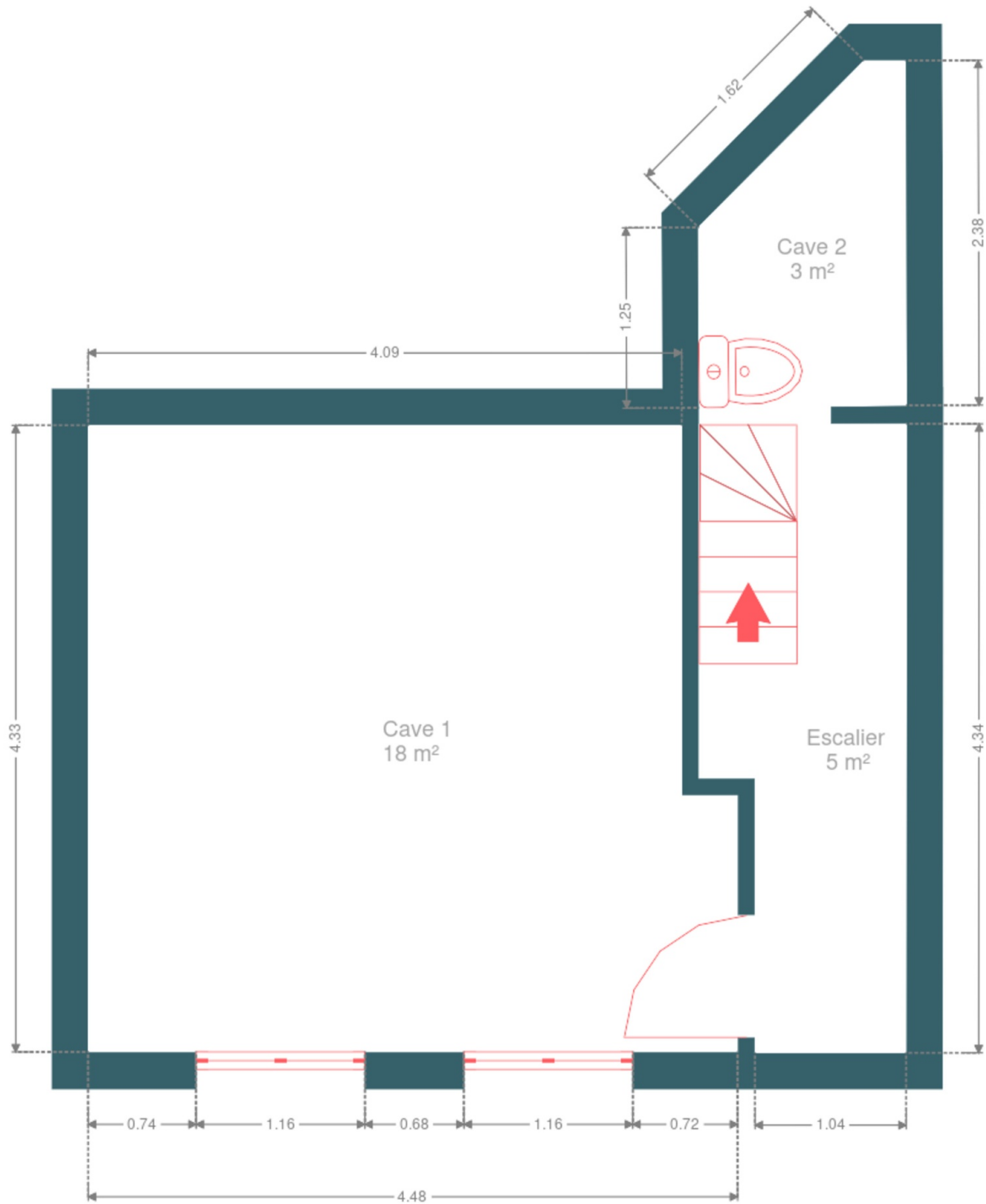
Longueur : 4.34 m

Largeur : 1.43 m

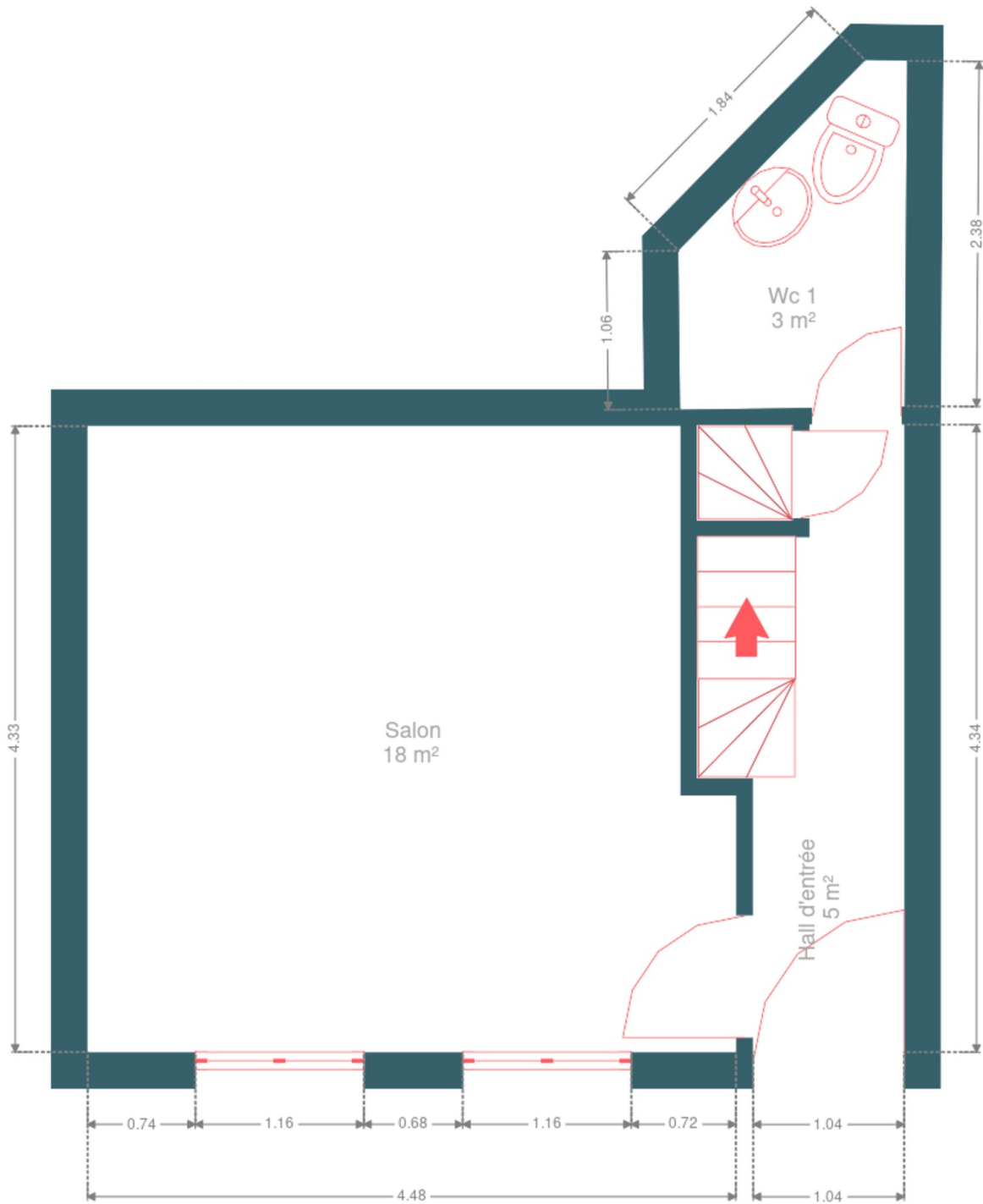
RÉCAPITULATIF DES MÉTRÉS

Rez-de-chaussée	Longueur	Largeur	Superficie
Hall d'entrée	4.33 m	1.42 m	4.85 m ²
Salon	4.47 m	4.32 m	18.39 m ²
Wc 1	2.42 m	1.57 m	2.90 m ²
Escalier	0.65 m	0.65 m	0.43 m ²
1er étage	Longueur	Largeur	Superficie
Salle à manger	4.31 m	4.09 m	16.86 m ²
Cuisine	1.96 m	1.82 m	3.60 m ²
Escalier	2.22 m	1.44 m	3.20 m ²
2ème étage	Longueur	Largeur	Superficie
Chambre 1	4.31 m	4.09 m	16.86 m ²
Dressing	1.96 m	1.82 m	3.60 m ²
Wc 2	1.43 m	1.08 m	1.55 m ²
Escalier	2.22 m	1.44 m	3.20 m ²
3ème étage	Longueur	Largeur	Superficie
Chambre 2	4.31 m	4.09 m	16.86 m ²
Salle de bains	1.96 m	1.82 m	3.60 m ²
Escalier	2.22 m	1.44 m	3.20 m ²
4ème étage	Longueur	Largeur	Superficie
Escalier	2.22 m	1.44 m	3.20 m ²
Rooftop	5.66 m	4.32 m	20.75 m ²
Sous-sol	Longueur	Largeur	Superficie
Cave 1	4.47 m	4.32 m	18.39 m ²
Cave 2	2.39 m	1.43 m	2.76 m ²
Escalier	4.34 m	1.43 m	5.47 m ²
Total			149.67 m²

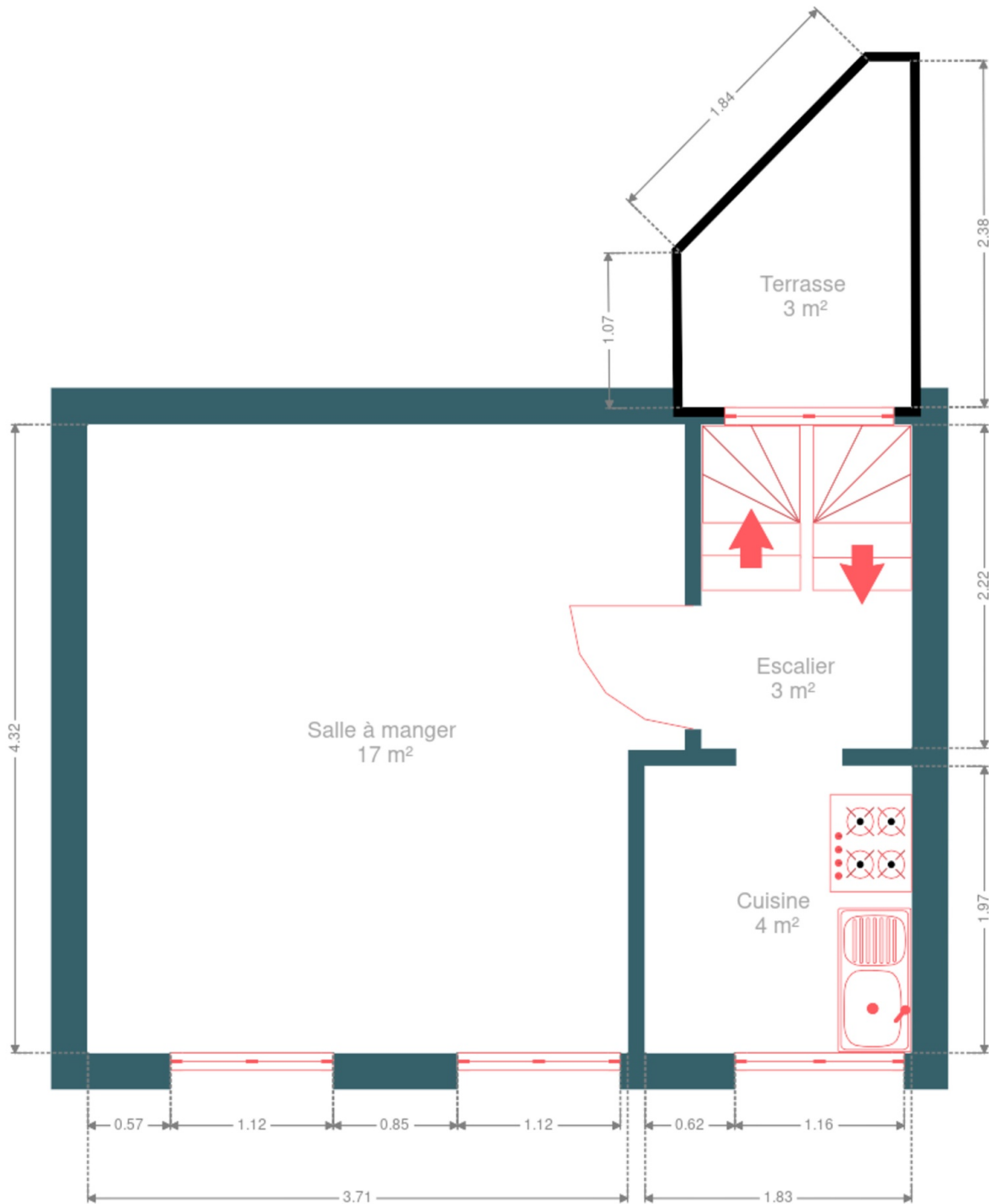
Plan - Sous-sol



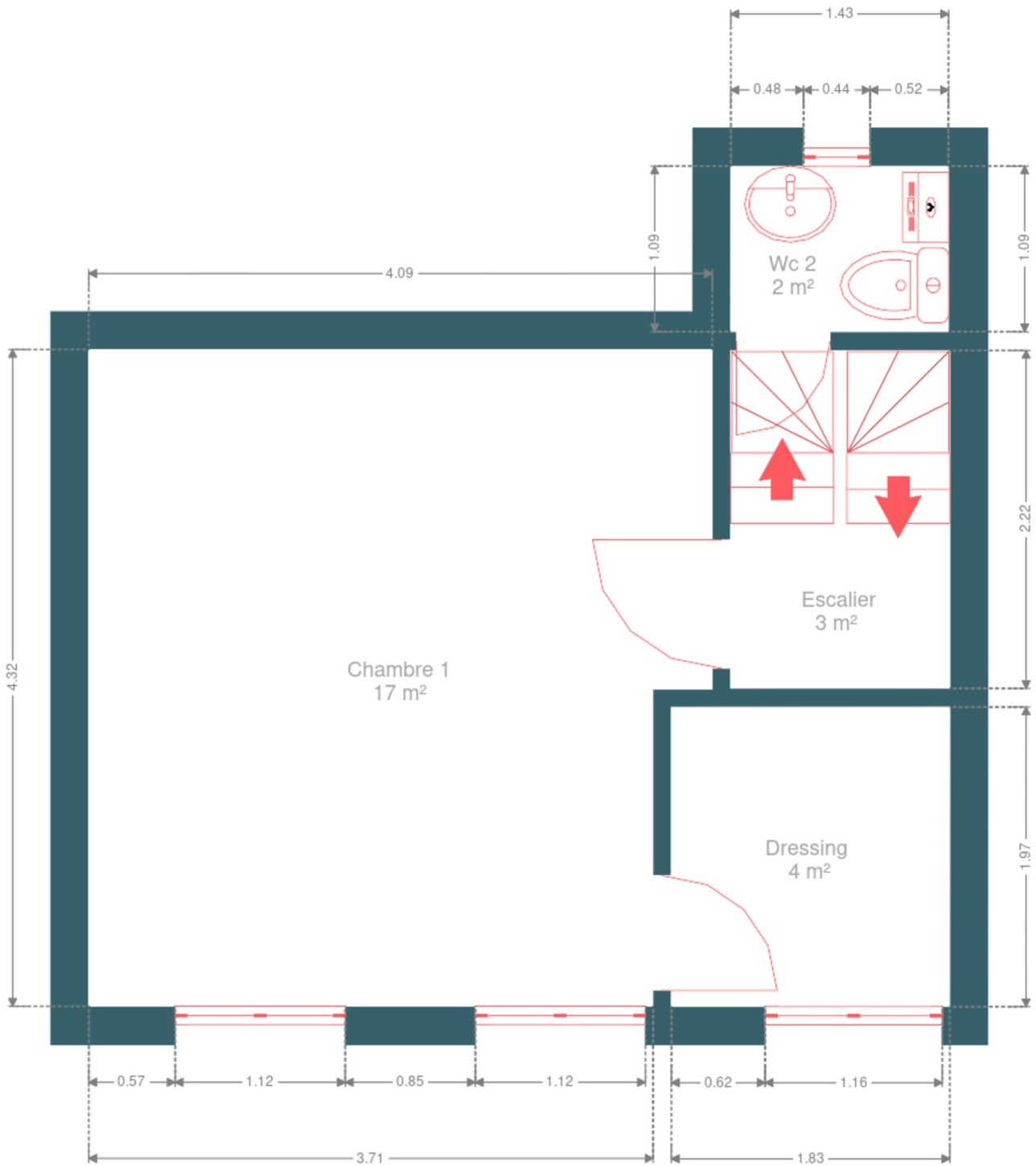
Plan - Rez-de-chaussée



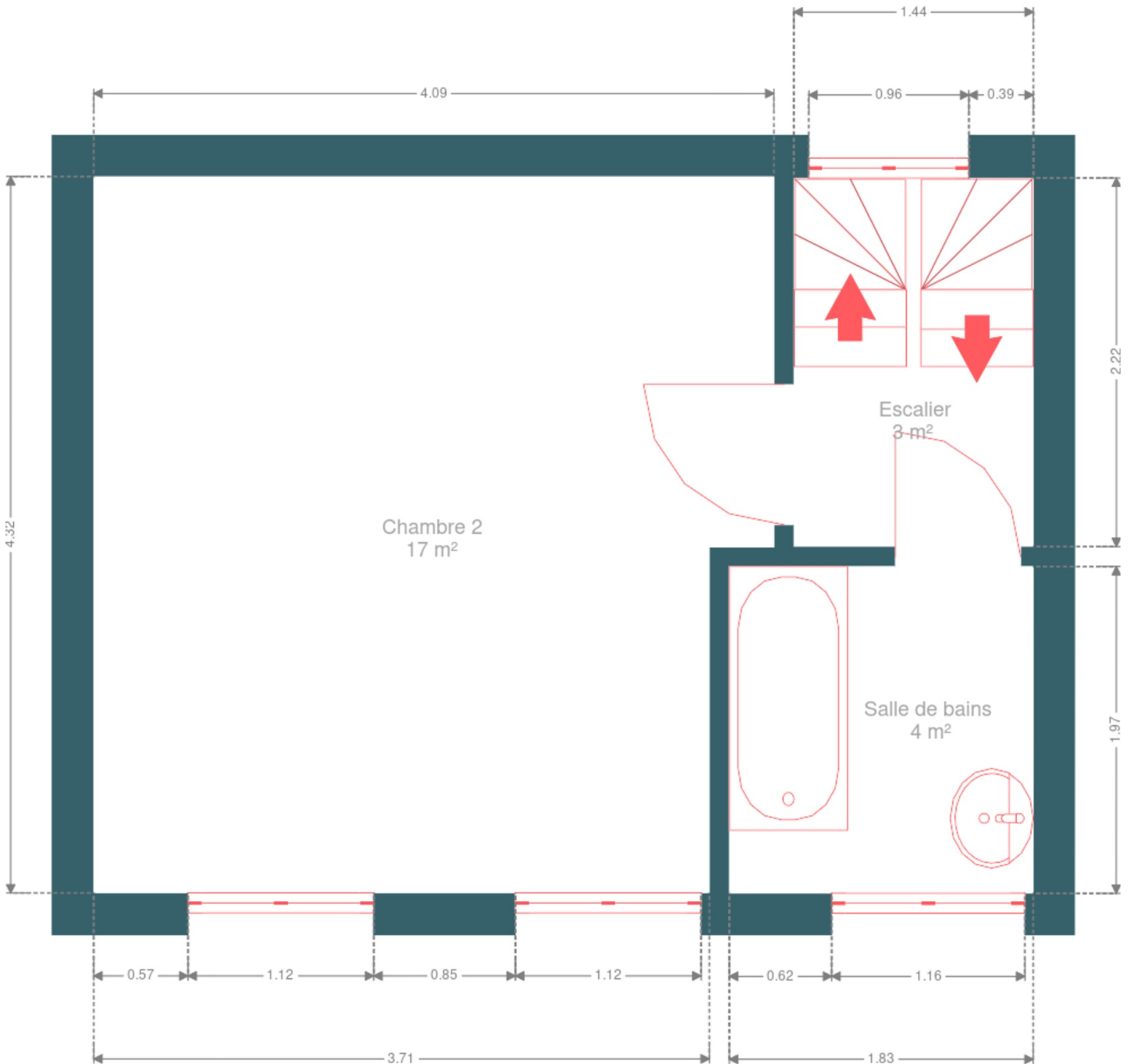
Plan - 1er étage



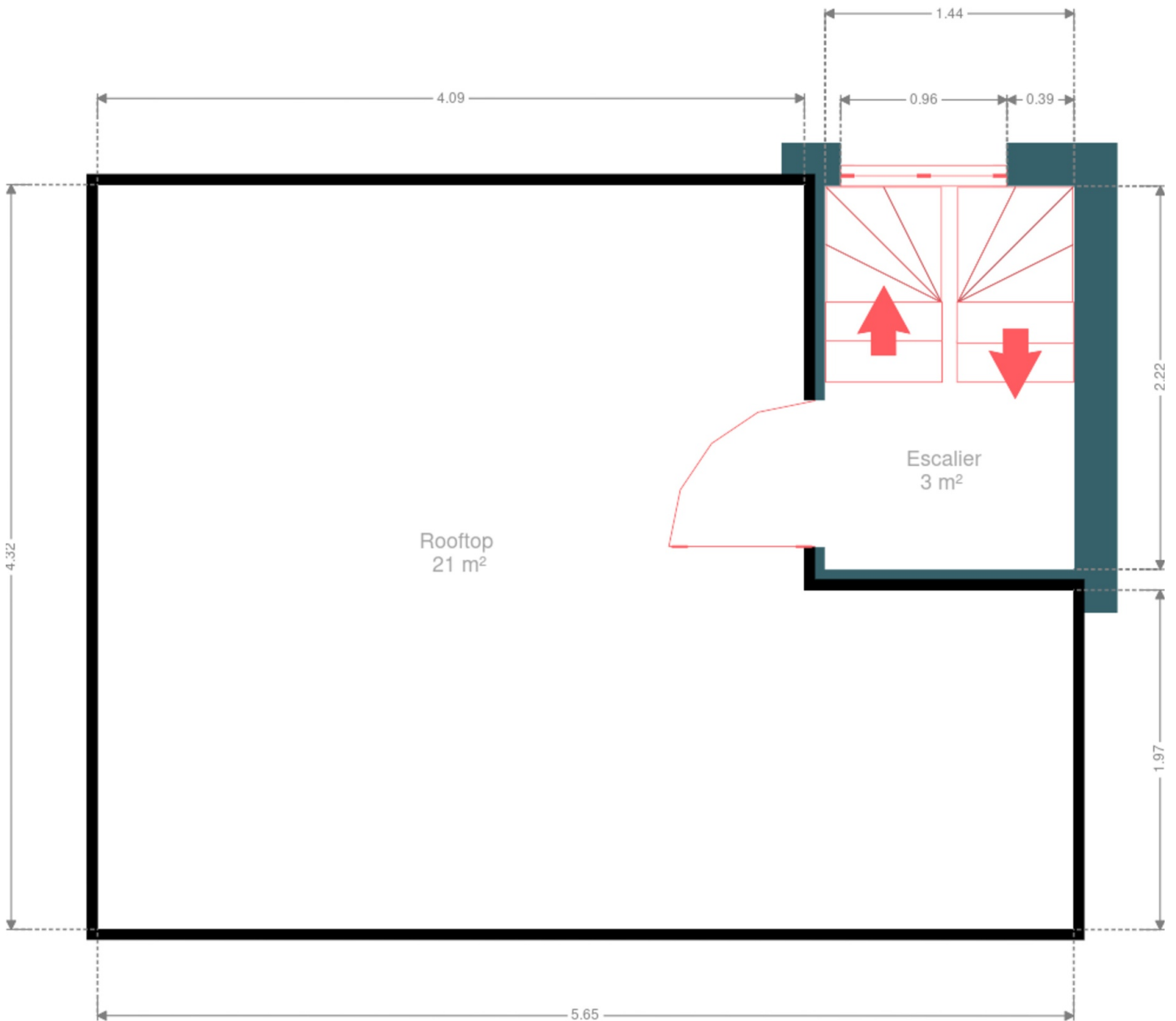
Plan - 2ème étage



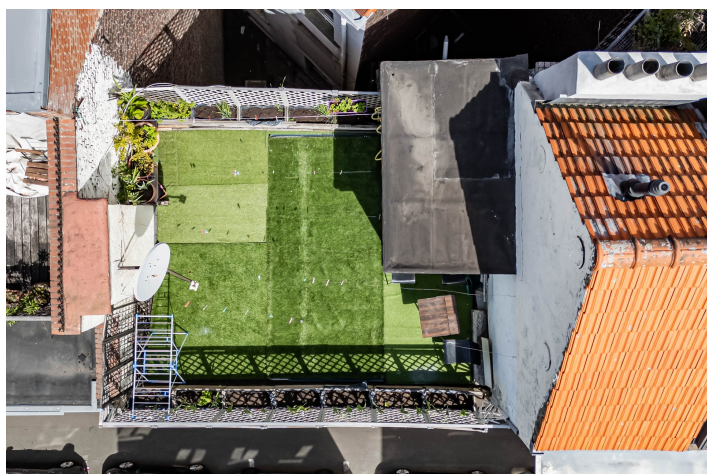
Plan - 3ème étage



Plan - 4ème étage



Extérieur



Technique

Zingueries

Matériaux zinc

État bon

État Bon

Couverture Plateforme roofing

Matériaux façade Béton

Etat Bon

Châssis

Matière bois pvc

Simple et double

Couleur imitation bois

Compteur gaz Nombre 1

Parlophone Oui

Compteur électrique

Mono-horaire

Nombre 2

Chauffage

Type central

Nature gaz de ville

Mode radiateur(s)

Type à ventouse

Marque vaillant

Compt. d'eau Nombre 1

TV

Prise tv

Installation parabolique

Téléphone Oui

Internet Câble

Description détaillée de l'environnement

MOBILITÉ

Arrêt de bus	150
Accès ferroviaire	1700
Accès autoroutier	4700
Porte de Hal	423 m
St-Gilles Rue Hôtel des Monnaies/Munthofstraat	503 m
Porte de Hal	528 m

ÉCOLES

Sint-Gillis	212 m
Sint-Gillisschool	248 m
École Ulenspiegel	335 m



POINTS D'INTÉRÊTS

Bar	194 m
Pianofabriek	
Magasin de meubles	379 m
Brico City Saint-Gilles	
Pharmacie	491 m
Pharmacie Victoire	
Hébergement	613 m
Radisson Hotel Brussels Centre Midi	
Parc	660 m
Place Louis Morichar	
Hôpital	661 m
CHU Saint-Pierre Site Porte de Hal	
Boite de nuit	665 m
Fuse	
Hébergement	680 m
Hôtel Ibis Bruxelles Centre Gare Midi	

Plan situation



📍 EasyHome

📍 Borchamps 24, 6900
Marche-en-Famenne

✉ info@easyhome-immo.be

☎ +32 84 77 00 43

🌐 <https://www.easyhome-immo.be/>

🏠 N° IPI : 509.677

👤 Gilles Boudart

✉ gilles.boudart@easyhome-immo.be

☎ +32 491 12 70 71

Gilles

Boudart