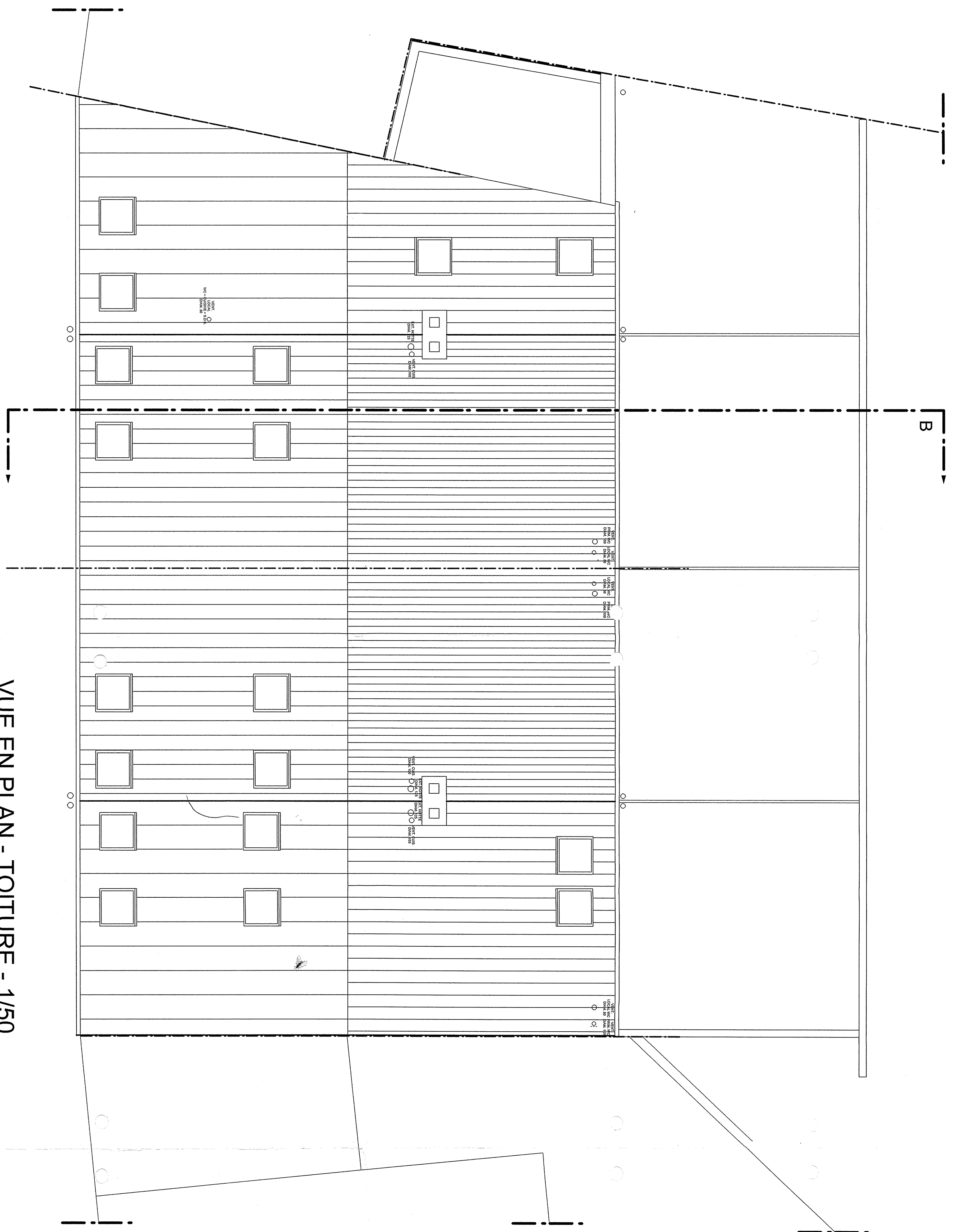
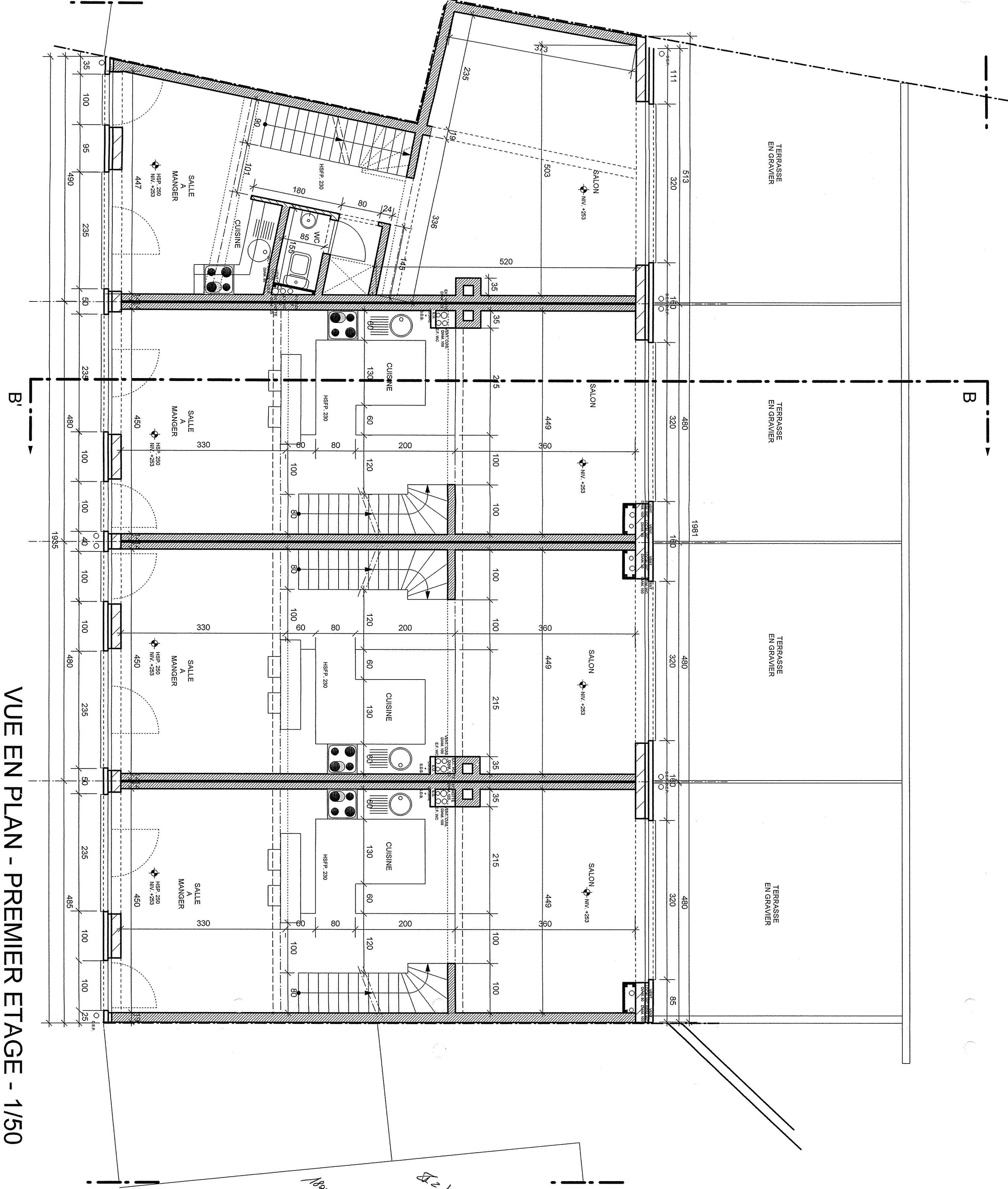
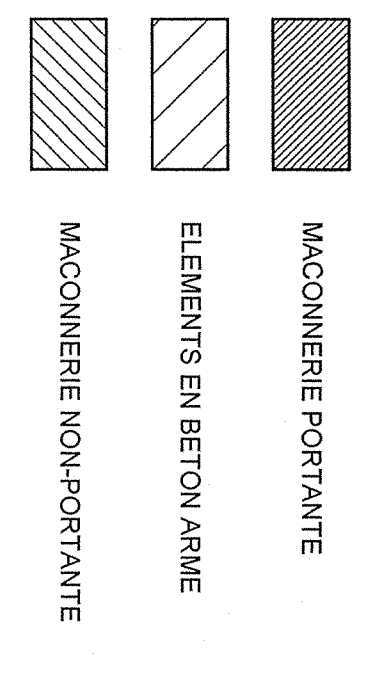


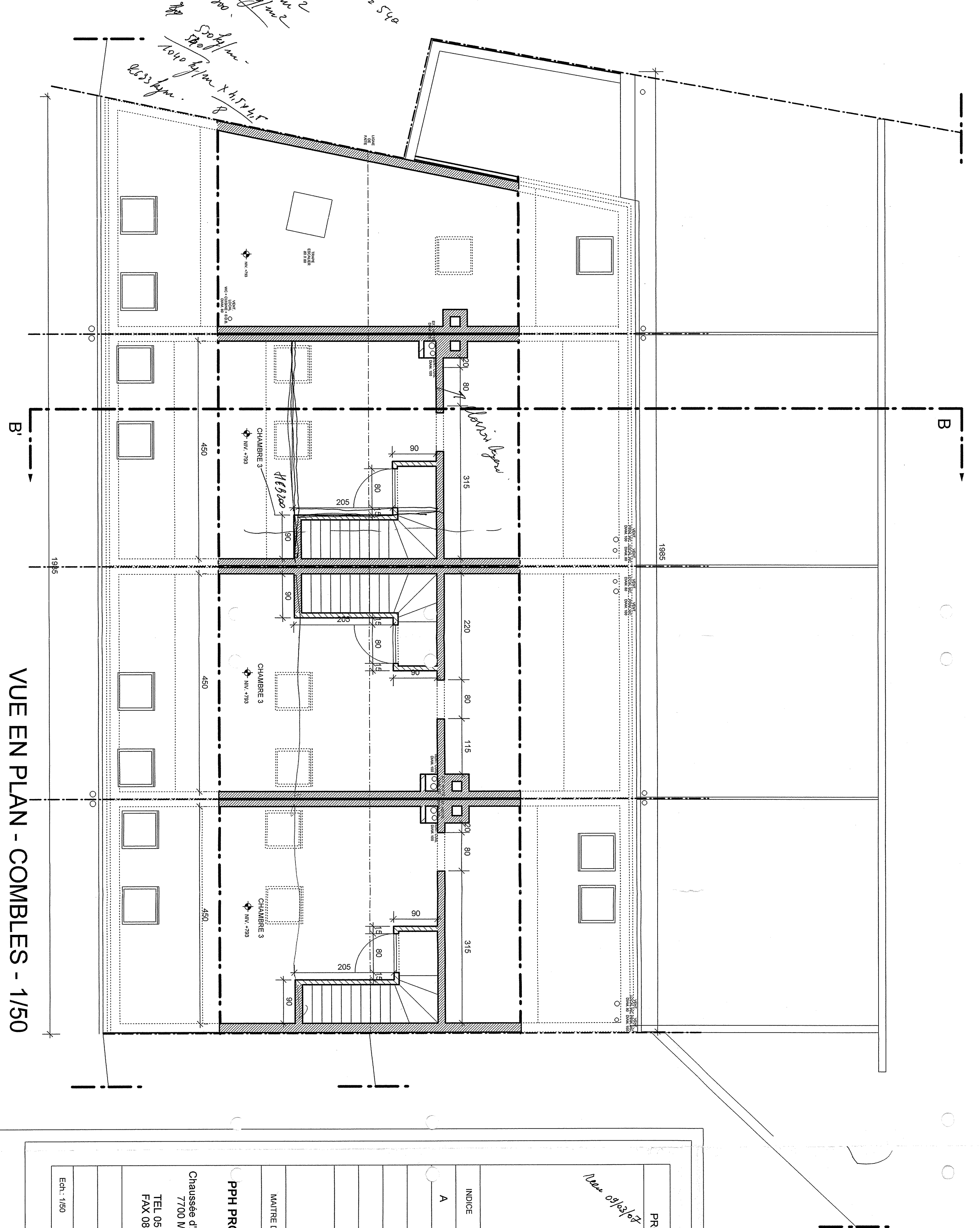
VUE EN PLAN - DEUXIEME ETAGE - 1/50



VUE EN PLAN - TOITURE - 1/50



VUE EN PLAN - PREMIER ETAGE - 1/50



VUE EN PLAN - COMBLES - 1/50

PROVINCE DE NAMUR COMMUNE DE PROFONDEVILLE

CONSTRUCTION DE 4 UNITES D'HABITATION
 Chaussée de Dinant à PROFONDEVILLE
 Terrain, section C, n° 305h et 306 v

Non affecté

| INDICE | NATURE DES MODIFICATIONS | DATE |
|--------|---|------------|
| A | ADAPTATION LIMITES - MODIFICATION REQUILIBRAGE - MODIFICATION TERRASSES | 27/02/2007 |

LEDOUX & ARITBOL architectes associés S.P.R.L.
 MAITRE DE L'OUVRAGE ARCHITECTE BUREAU PERITRES ET COORDINATION SECURITE

| | | |
|--|--|--|
| PPH PROMOTIONS Chaussée d'Aabaeker, 28bis 7700 MOUSCRON TEL: 069 84 34 50 FAX: 081 40 22 80 | LEDOUX & ARITBOL architectes associés S.P.R.L. Rue de l'École 11 5100 DAVE TEL: 081 41 13 82 TEL: 081 41 13 80 FAX: 081 40 22 80 ledoux_aritbol@proxad.be | VIBEK S.P.R.L. Quai Talle Pieters 7500 TOURNAI TEL: 069 22 24 36 TEL: 02 763 18 57 vibek@proxad.be |
|--|--|--|

PLANS D'ARCHITECTURE
 VUES EN PLAN - 1er. ETG. - 2ème. ETG. - 3ème. ETG.

Ech.: 1/50 Date: 22/02/2008 N°: 24