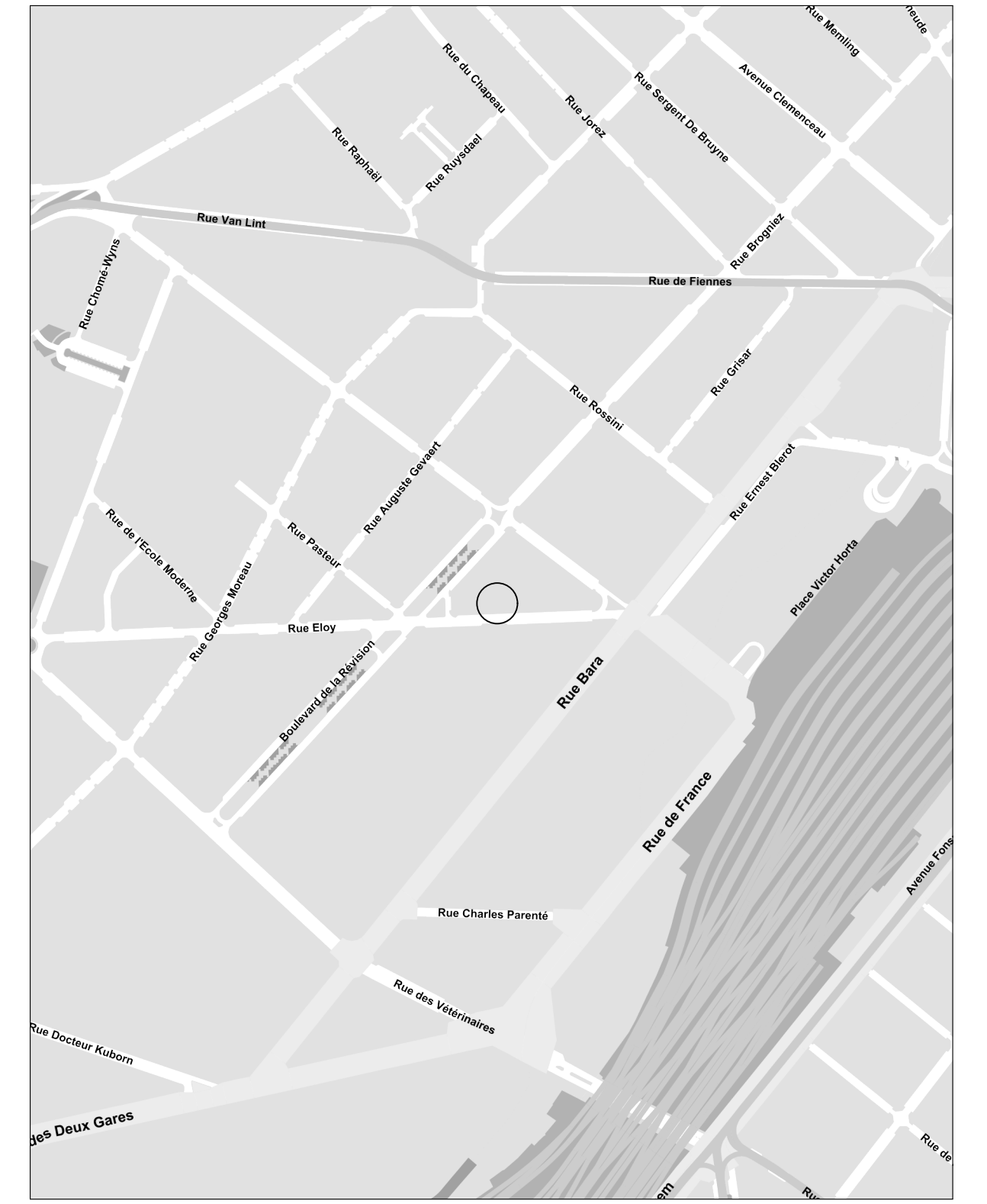


Plan d'implantation

1:200



Plan de situation 1:2000

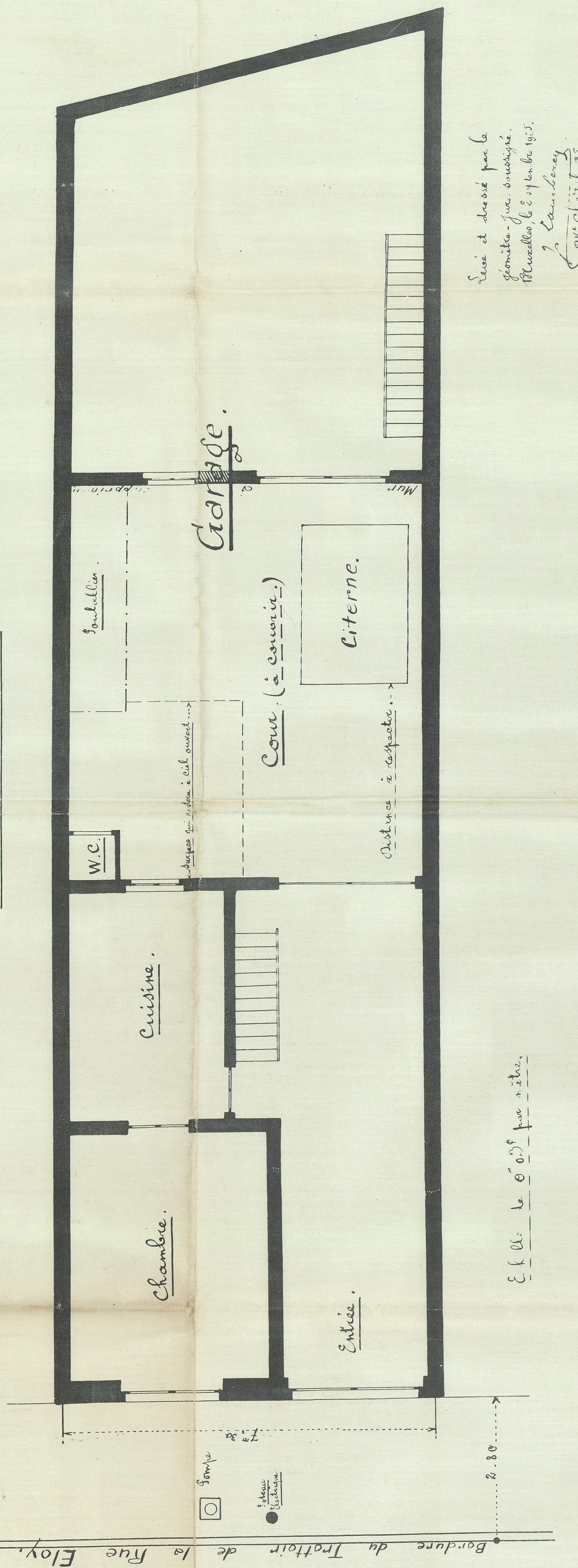
PROJET D'URBISME	0733 - ELOY 27 Logements & Garage Régénération et transformation Rue Eloy 27 - 1070 Anderlecht Sème D'U, Section C, n°20173
MAÎTRE DE L'OUVRAGE GEMANUSSEVER	BLACREIT SA - représenté par M. Juan BASTIN Avenue des Carrières 6 1320 Groot-Bijfort +32 2 350 41 32 blacreit.be
ARCHITECTE ARCHITECT	ICI architectes opt - Jérémy PLATEAU Rue Pierre Descelier 25 1150 Forest +32 2 538 79 67 je@roussommes.be www.roussommes.be
INGÉNIEUR ÉTABLI BOUWLAND ASSOCIÉES	
INGÉNIEUR TECHNIQUES SPECIALISÉES À RSE BOUWTECHNIEK ADVISEUR & EPB ADVISEUR	
COORDONNATEUR SECURITE SAÏTE VEUW-HEERENCOORDINATOR	

PLAN D'IMPLANTATION

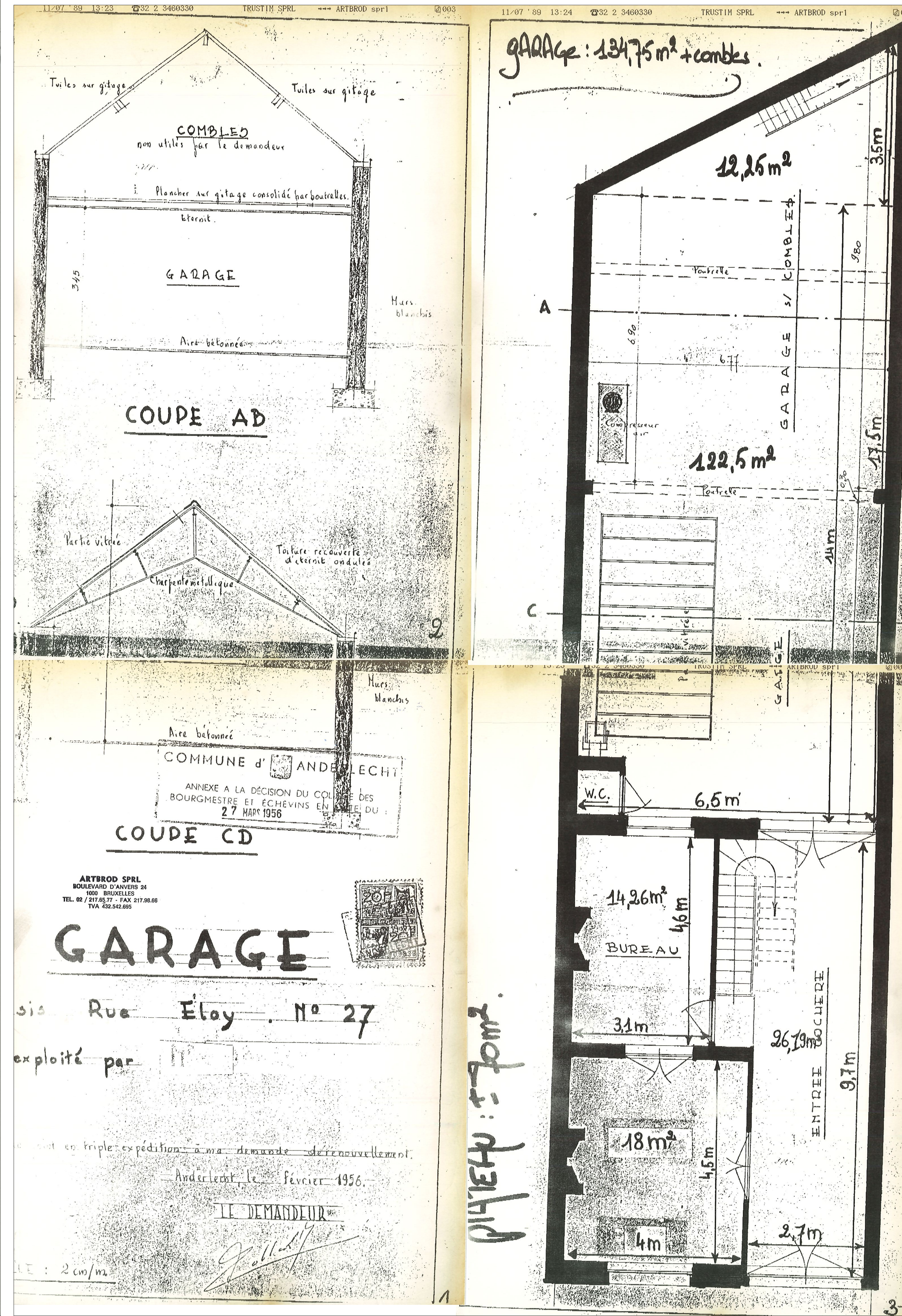
Tous les documents restent propriété de la société de destination. Toute réimpression, utilisation non autorisée sans son accord préalable. Toute réimpression sans autorisation est considérée comme un acte de contrefaçon.						
Dessiné	Phase	Index	Format	Date	Dessinateur	Revisé
0733_240814_PU-C-pln	AD			18/04/2025	RC	1

Propriété de M. de Tynst, garagiste, Rue Eloy, N°27, à Anderlecht.
 Installation d'une Citerne et Pompe à essence, par la Belgian - Benzine - Company.

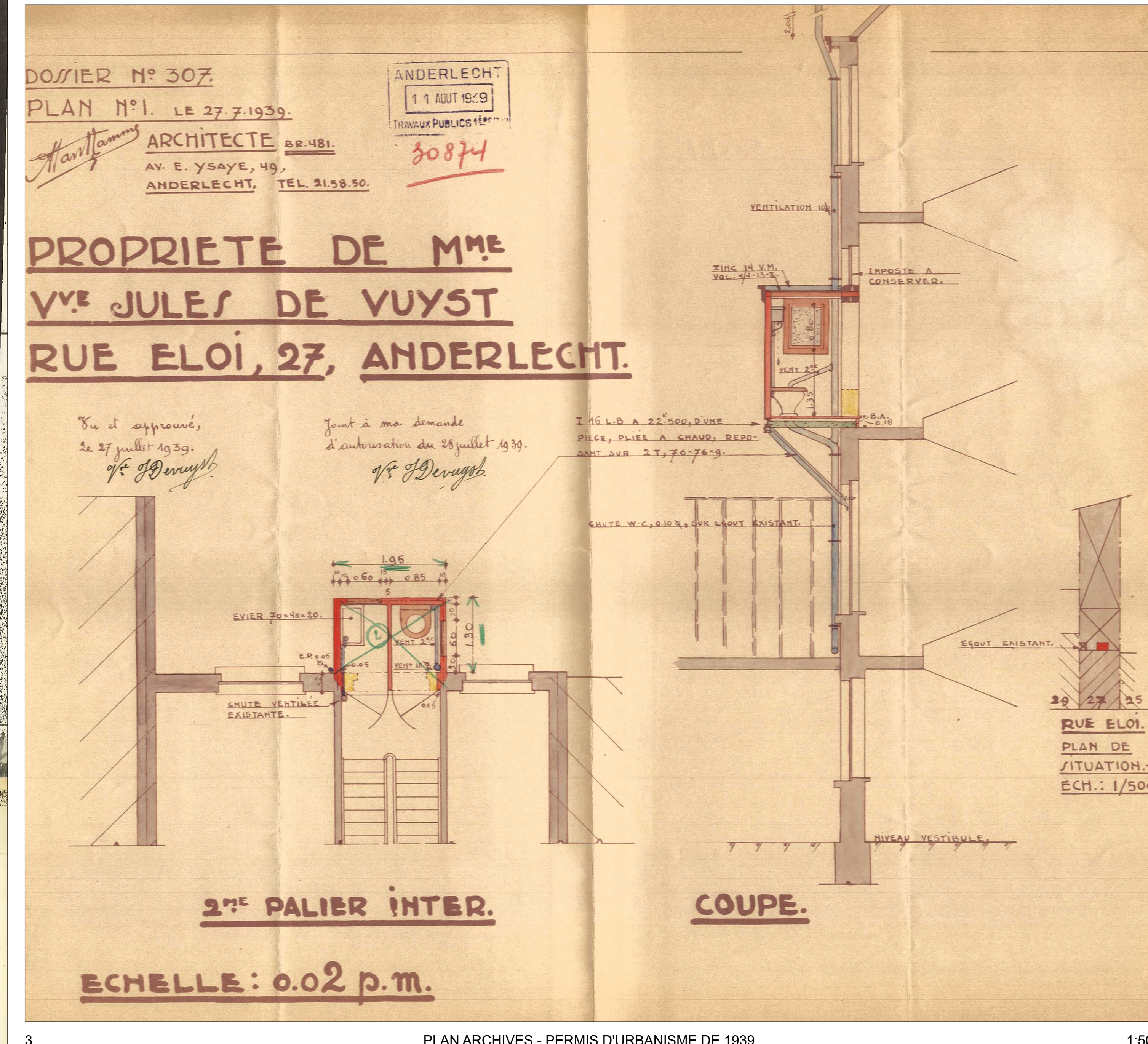
Plan de situation.



PLAN ARCHIVES - PERMIS D'URBANISME DE 1926



PLAN ARCHIVES - PERMIS D'URBANISME DE 1956



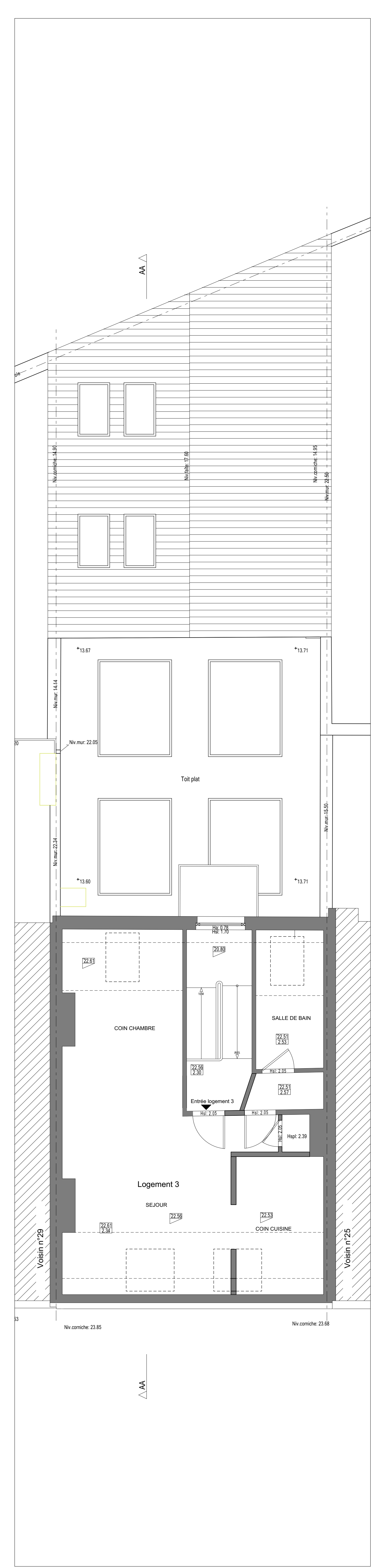
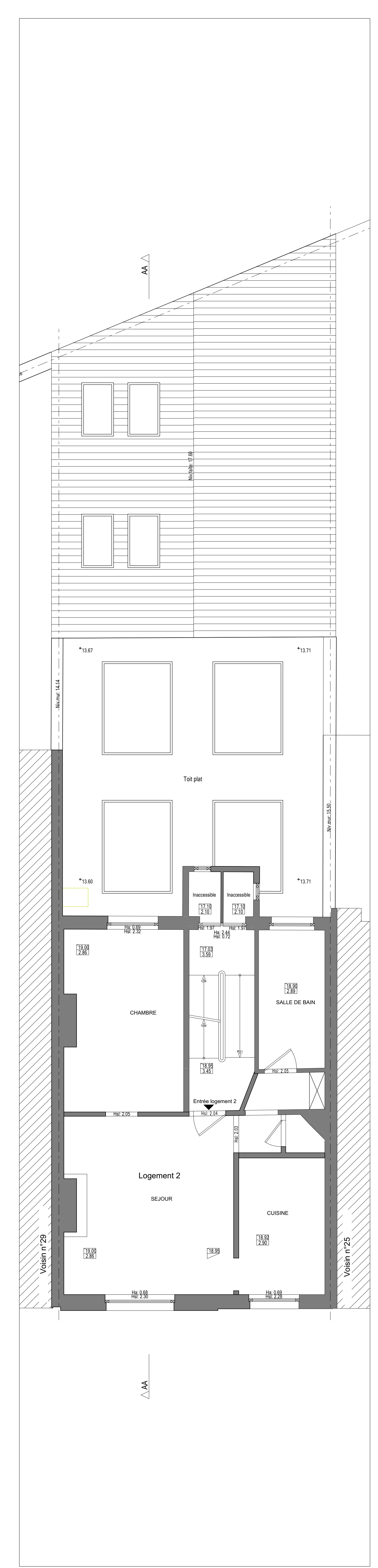
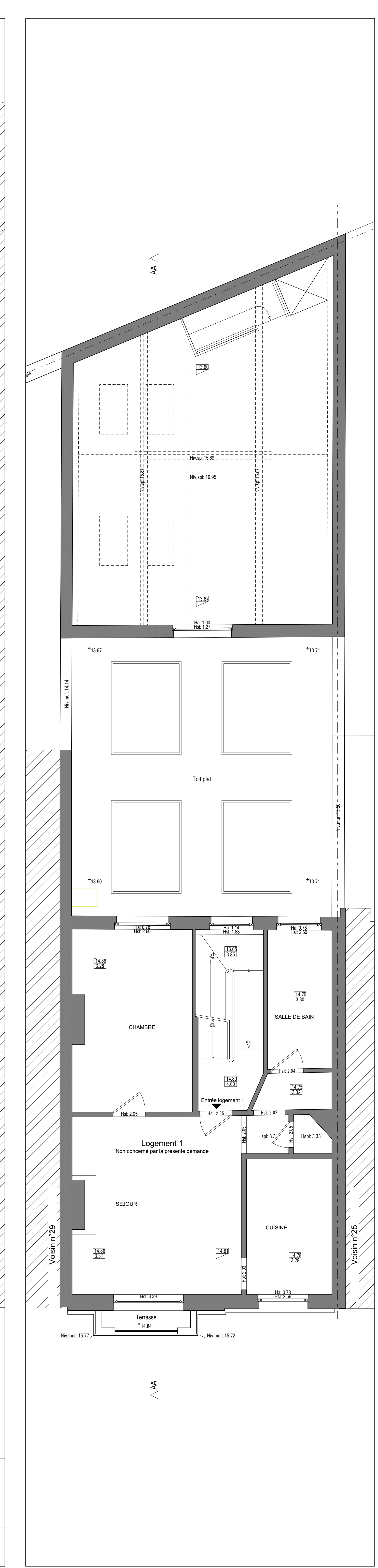
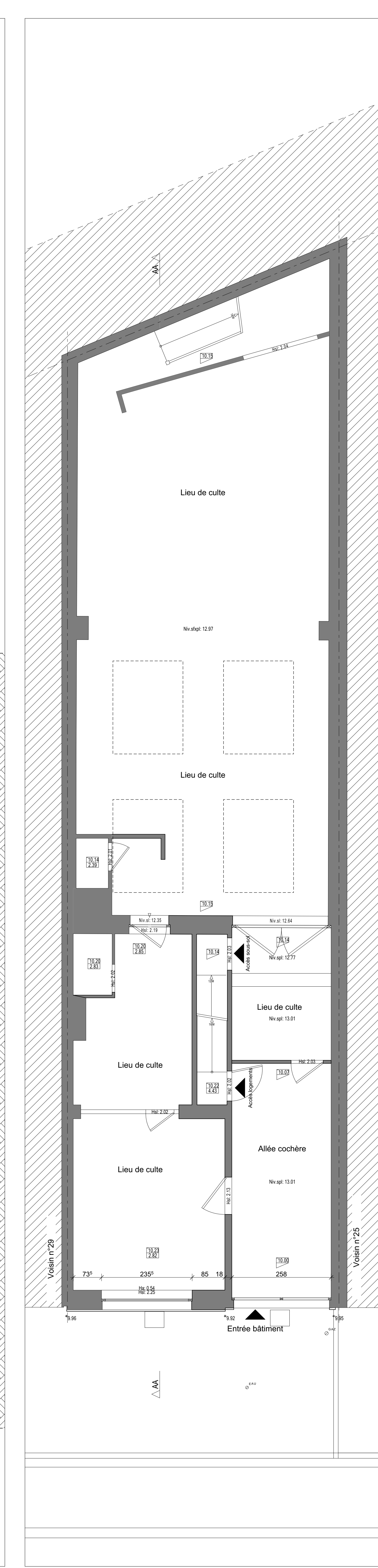
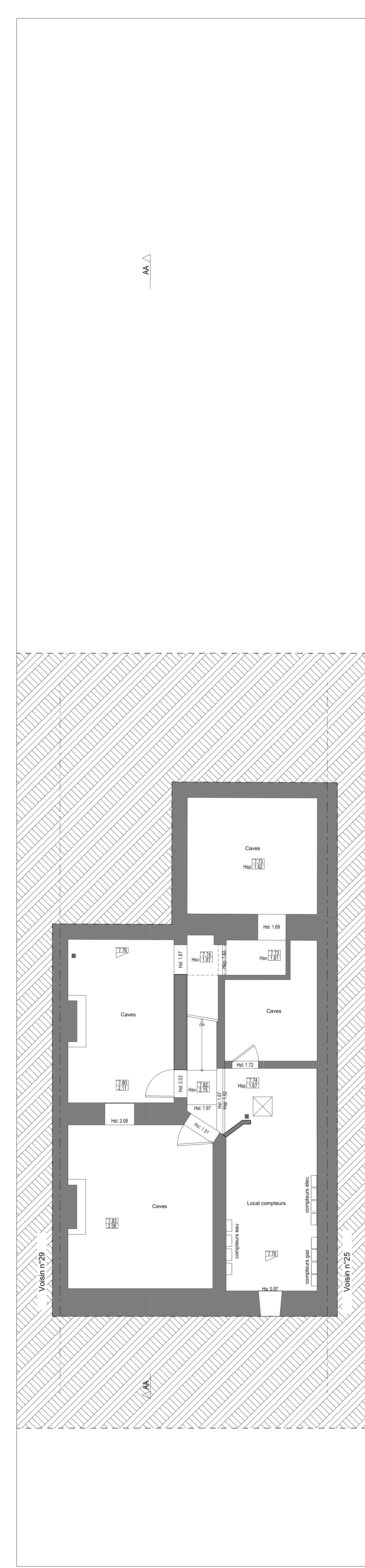
PLAN ARCHIVES - PERMIS D'URBANISME DE 1939

PROJET ONTWERP	0733 - ELOY 27 Logements & Garage Regeneratie en transformatie Rue Eloy 27 - 1070 Anderlecht Sera (N° Section C, n° 20073)
MAITRE DE L'OUVRAGE OPDRACHTGEVER	BLACKREIT SA - représenté par M. Juan BASTIN Avenue des Carrières 6 1320 Oudergem +32 2 350 41 32 jblackreit.be
ARCHITECTE ARCHITECT	ICI architectes sprl - Jérémy PLATEAU Rue Pierre Descartes 25 1180 Fontaine-la-Juive +32 2 538 79 67 j@roussommes.be www.roussommes.be
INGENIEUR ETABLISSEMENT BOUWPLANNING ADVISEUR	
INGENIEUR TECHNIQUES SPECIALES A RES BOUWTECHNIEK ADVISEUR & EPV ADVISEUR	
COORDONNATEUR SECURITE SABTE VEIL-VEILCOORDINATOR	

SITUATION EXISTANTE DE DROIT

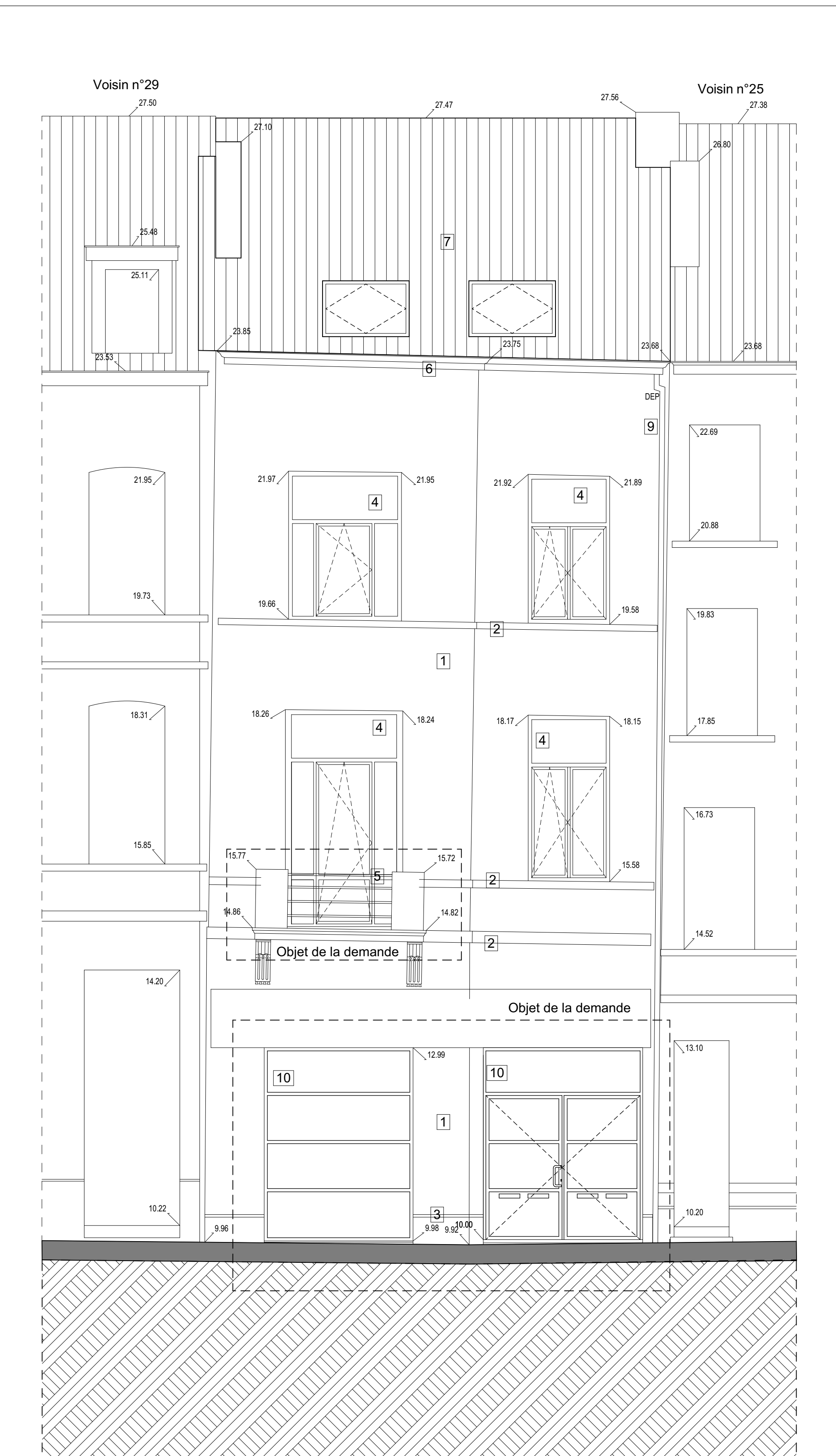
Tous les documents relatifs au dossier de permis d'urbanisme ont été déposés au service de l'urbanisme de la commune d'Anderlecht, le 27/03/2025. Toute modification doit être soumise au service de l'urbanisme de la commune d'Anderlecht, le 27/03/2025. Toute modification doit être soumise au service de l'urbanisme de la commune d'Anderlecht, le 27/03/2025.	Dossier Phase	Index	Format	Date	Destinataire	Version
	0733_240814_PU-C-ph	AD	AD	18/04/2025	RC	2

Modifications suite à avis de la CC du 27/03/2025	INDICE C	Date: 18/04/2025
---	----------	------------------

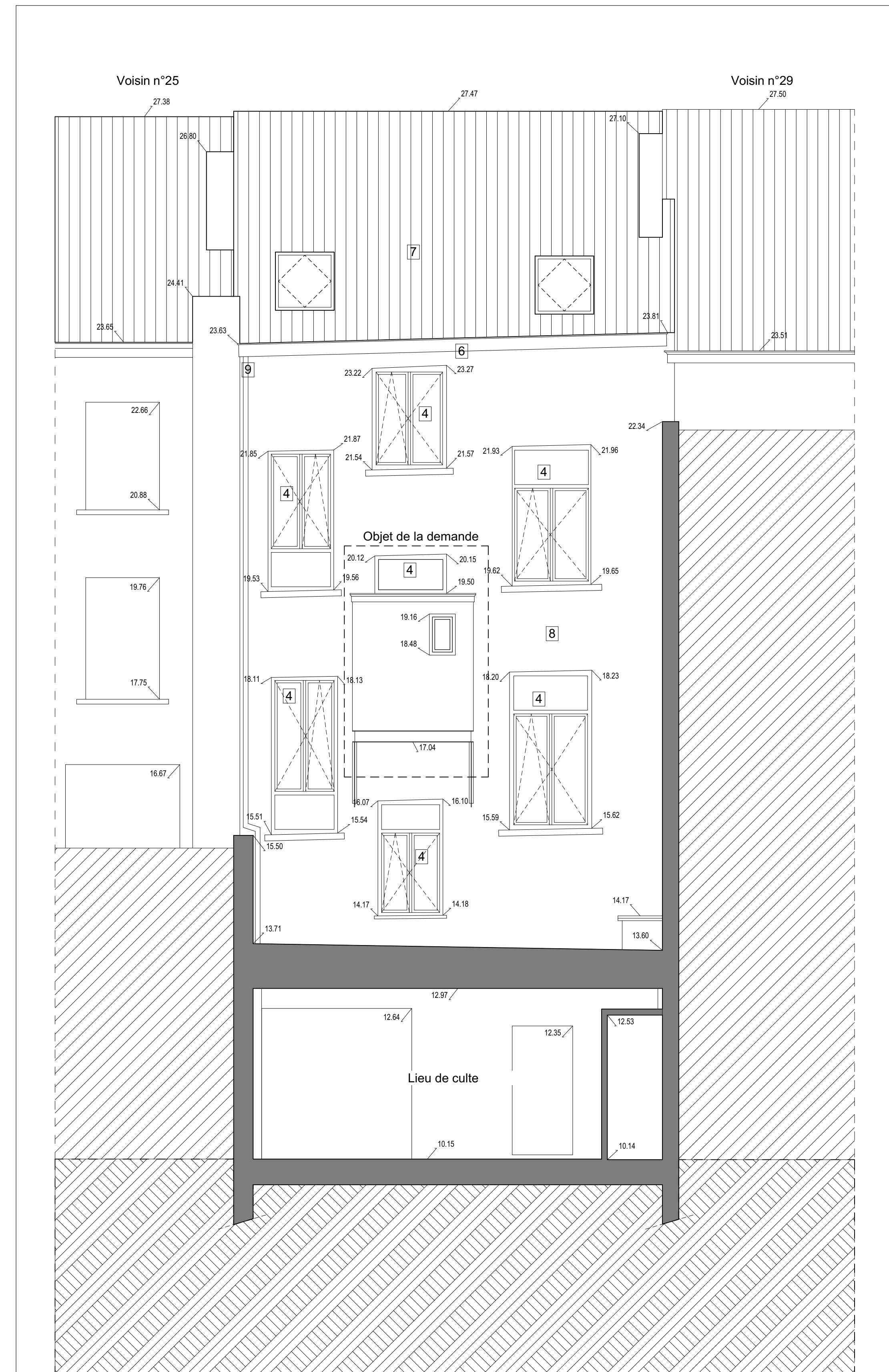


PROJET ONWERP	0733 - ELOY 27 Logements & Garage Régénération et transformation Rue Eloy 27 - 1070 Anderlecht Séne D.V. Section G. n°20013
MATRE DE L'OUVRAGE OPDMAGHSEVER	BLACKREIT SA - représenté par M. Juan BASTIN Avenue des Carrières 6 1330 Genval +32 2 350 41 32 j.bastin@blackreit.be
ARCHITECTE ARCHITECT'	ICI architectes opt - Jérémy PLATEAU Rue Pierre Descelier 25 1180 Forest +32 2 538 79 67 j@roussommeccib.be www.roussommeccib.be
INGENIEUR ETABLISSE BOUWMAAS ADVISEUR	
INGENIEUR TECHNIQUES SPECIALES A FSE BOUWTECHNIEK ADVISEUR & EPV ADVISEUR	
COORDONNATEUR SECURITE SANTÉ	VEUWHEESCOORDINATOR

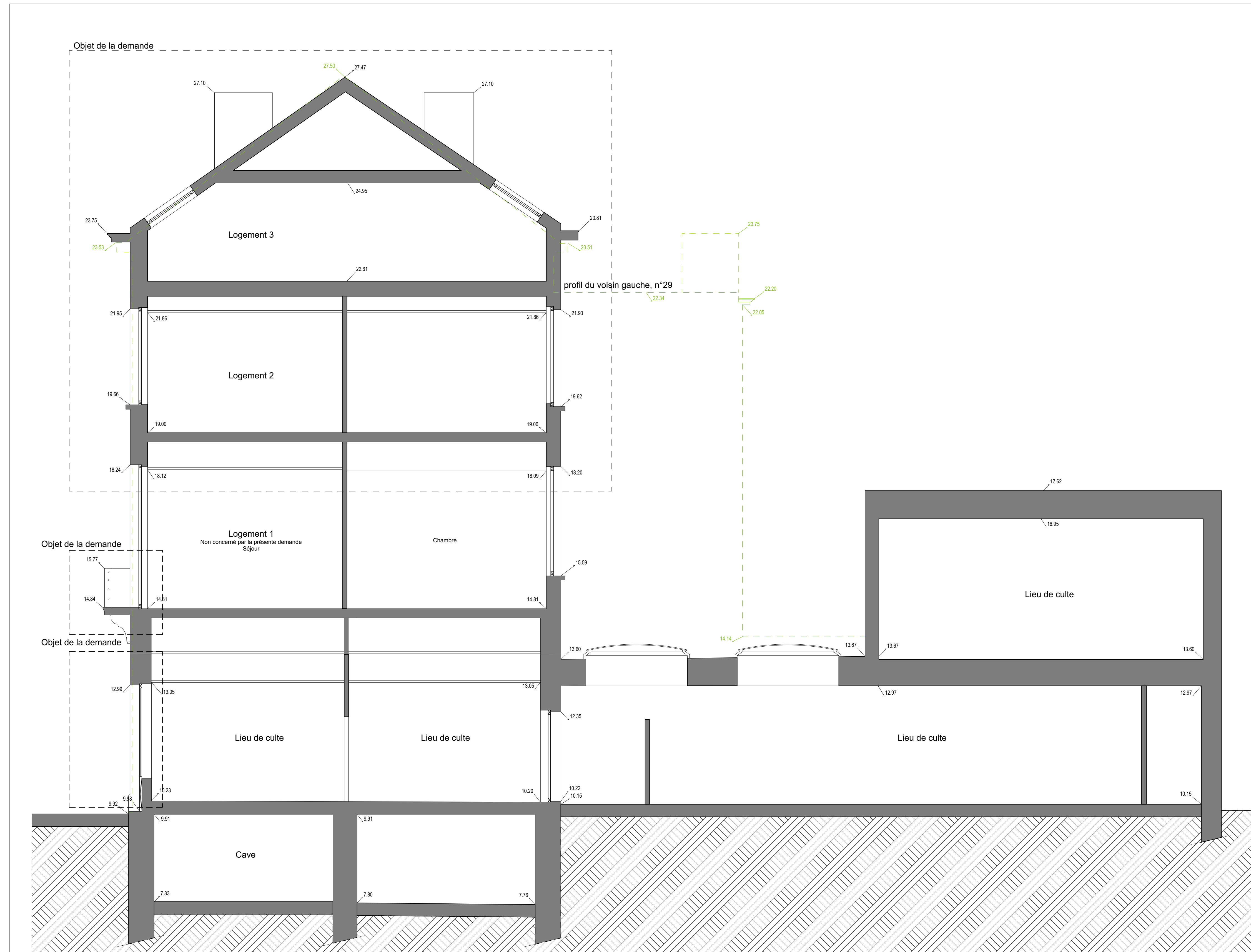
PLANS - SITUATION EXISTANTE DE FAIT						
Tous les documents relatifs à ce projet ont été soumis au permis de construire. Tous les travaux ont été réalisés conformément aux plans approuvés. Tous les travaux ont été effectués dans les délais prévus. Tous les travaux ont été réalisés conformément aux plans approuvés.						
Dossier	Phase	Index	Format	Date	Destinataire	Version
0733_240814_PU-C-pln	AD	18/04/2025	RC	3		



FACADE AVANT - SITUATION EXISTANT DE FAIT



FACADE ARRIERE - SITUATION EXISTANT DE FAIT



COUPE AA - SITUATION EXISTANT DE FAIT

LEGENDE MATERIAUX

MATERIAUX FACADES	
1	Enduit à base plâtre blanc
2	Bandeau en pierre
3	Soubassement en pierre
4	Menuiseries en PVC - blanc - vitrage clair
5	Garde-corps en métal - blanc
6	Carnece en bois peint - blanc
7	Tuile en tuiles - ton rouge
8	Enduit uni - ton gris clair
9	Dispositif d'eau de pluie en pvc
10	Menuiseries en PVC - gris - vitrage clair
11	Enduit uni - ton beige foncé
12	Garde-corps en métal - noir
13	Menuiseries en bois mouluré à l'ancienne - blanc - vitrage clair

PROJET
ONWERP

0733 - ELOY 27
Logements & Garage
Régénération et transformation
Rue Eloy 27 - 1070 Andennecht
Sera D.V. Section C, n°20013

MAITRE DE L'OUVRAGE
OPDMACHTVEVER

BLACKREIT SA - représenté par M. Juan BASTIN
Avenue des Commerces 6
1330 Otevel
+32 2 350 41 32
j.bastin@blackreit.be

ARCHITECTE
ARCHITECT

ici architectes opt - Jérémy PLATEAU
Rue Pierre Descelier 25
1190 Forest
+32 2 538 79 67
j@roussinmesici.be
www.roussinmesici.be

INGENIEUR ETABLISSE
BOUWPLANNING INGENIEUR

INGENIEUR TECHNIQUES
SPECIALES A RSE
BOUWTECHNIEK
INGENIEUR & EPV
ADVISEUR

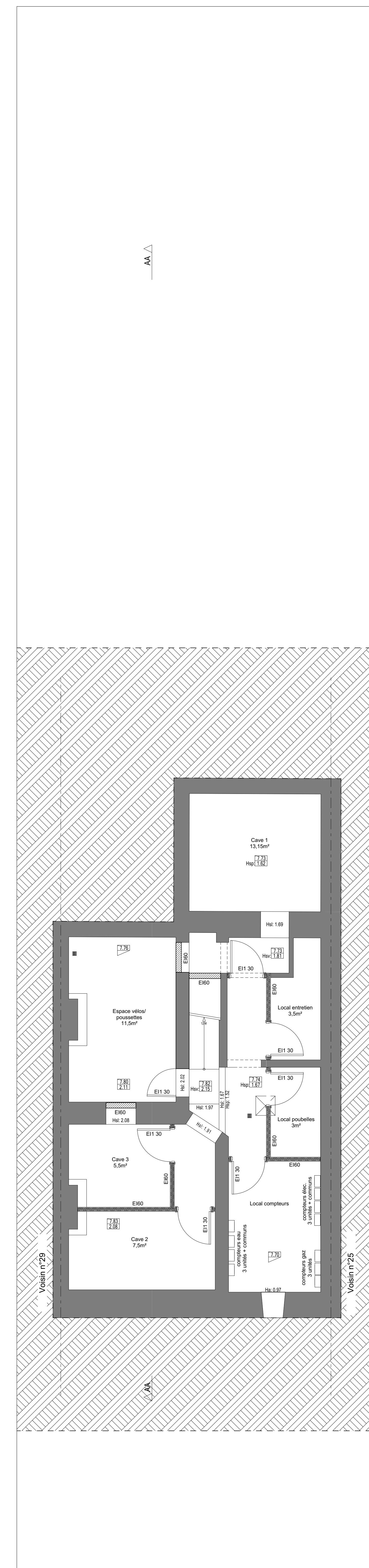
COORDONNATEUR SECURITE
SAFETE

VEUW-INGENIEURSCONTOOR

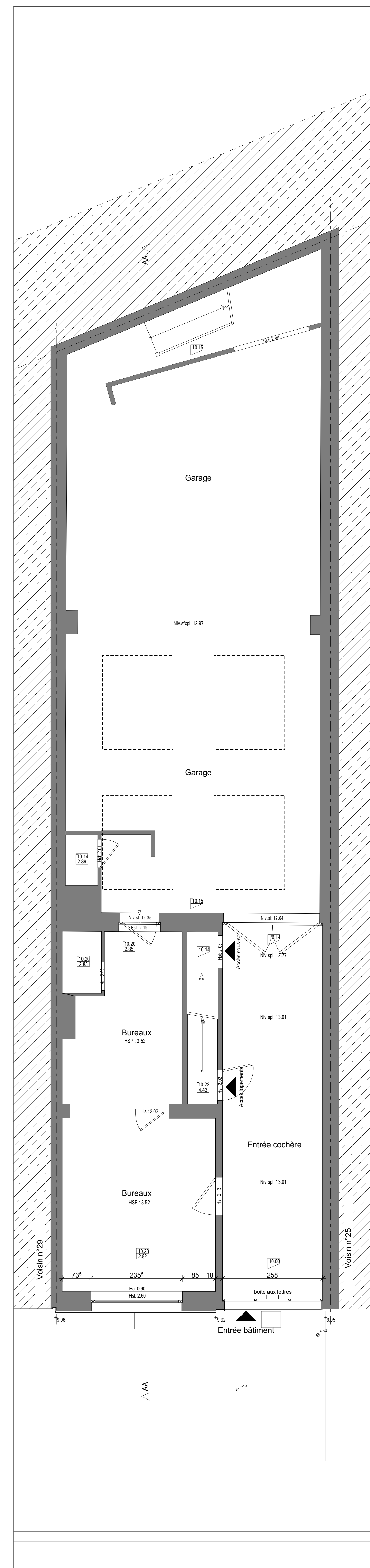
ELEVATIONS/COUPE - SITUATION EXISTANTE DE FAIT

Tous les documents restent propriété de la société de référence. Tous droits réservés. Toute réimpression sans autorisation est formellement interdite. Toute réimpression sans autorisation est formellement interdite.	Dessiné	Phase	Index	Format	Date	Dessinateur	Numéro

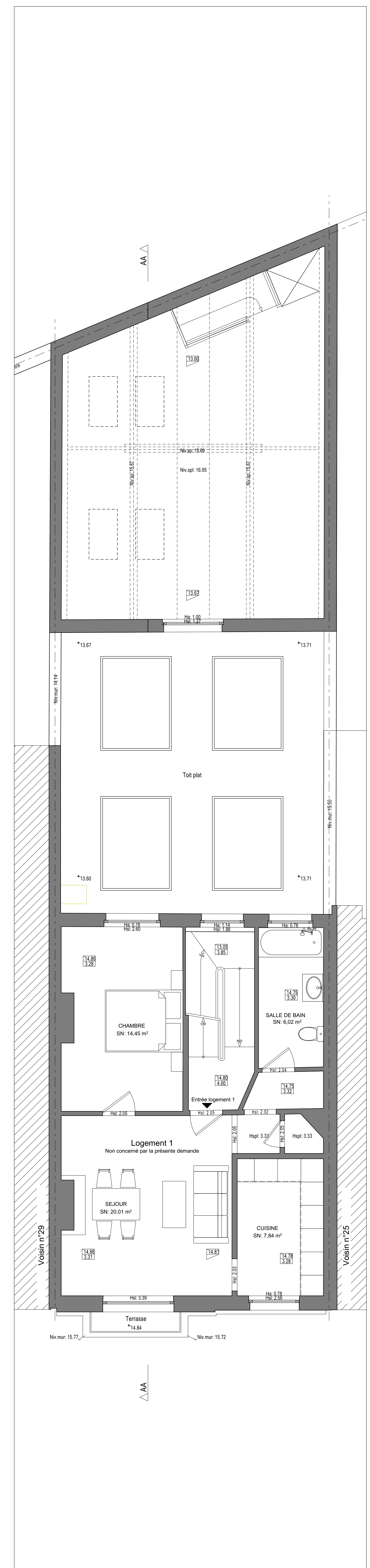
Modifications suite à avis de la CC du 27/03/2025	INDICE C	Date: 18/04/2025
---	----------	------------------



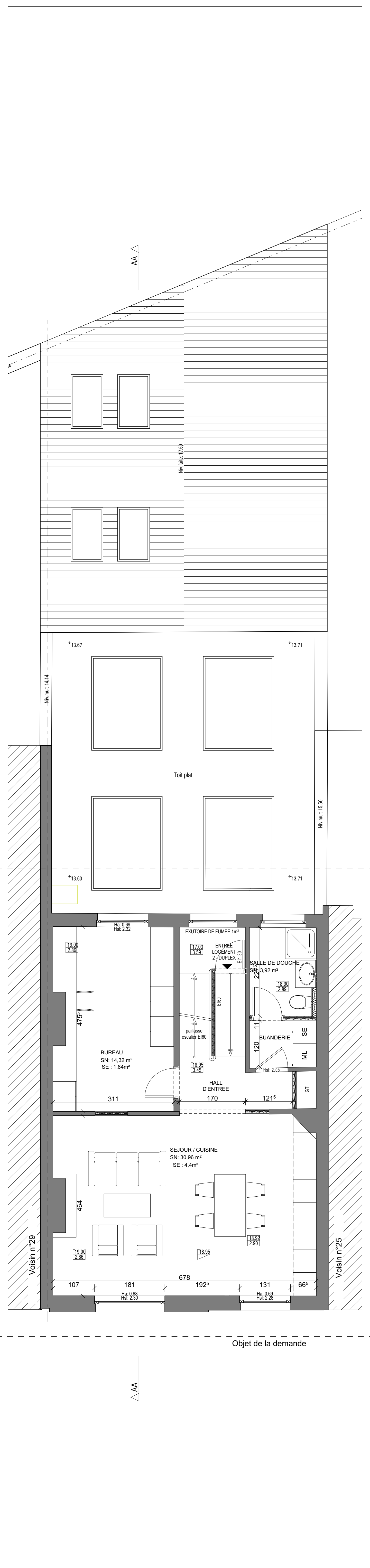
1 NIVEAU 01 - SITUATION PROJETEE 1:50



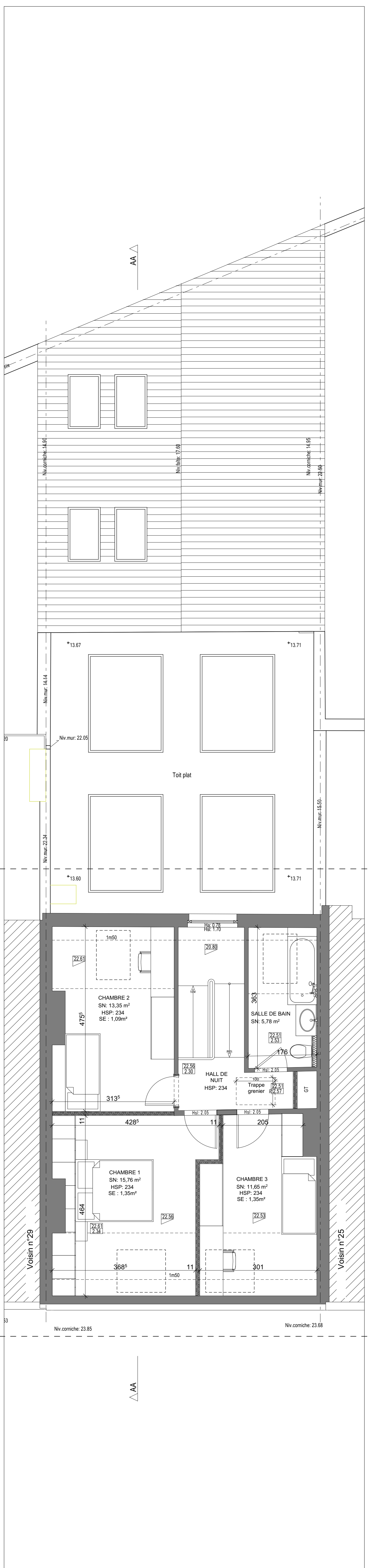
2 NIVEAU 00 - SITUATION PROJETEE 1:50



3 NIVEAU 01 - SITUATION PROJETEE 1:50



4 NIVEAU 02 - SITUATION PROJETEE 1:50



5 NIVEAU 03 - SITUATION PROJETEE 1:50

PROJET
ONWERP

0733 - ELOY 27
Logements & Garage
Régénération et transformation
Rue Eloy 27 - 1070 Anderlecht
Séance 011, Session C, n°2021/3

MAITRE DE L'OUVRAGE
OPIMACHT/SEVER

BLACKREIT SA - représenté par M. Juan BASTIN
Avenue des Carrières 6
1320 Genval
+32 2 350 41 32
j.bastin@blackreit.be

ARCHITECTE
ARCHITECT

ICI architectes opt - Jérémy PLATEAU
Rue Pierre Descelier 25
1180 Forest
+32 2 538 79 67
j@roussommes.be
www.roussommes.be

INGENIEUR ETABLISSE
BOUYAUX/INGENIEUR

INGENIEUR TECHNIQUES
SPECIALES A EPB
BOUYAUX/INGENIEUR
ADRESSEUR & EPB
ADRESSEUR

COORDONNATEUR SECURITE
SANTÉ

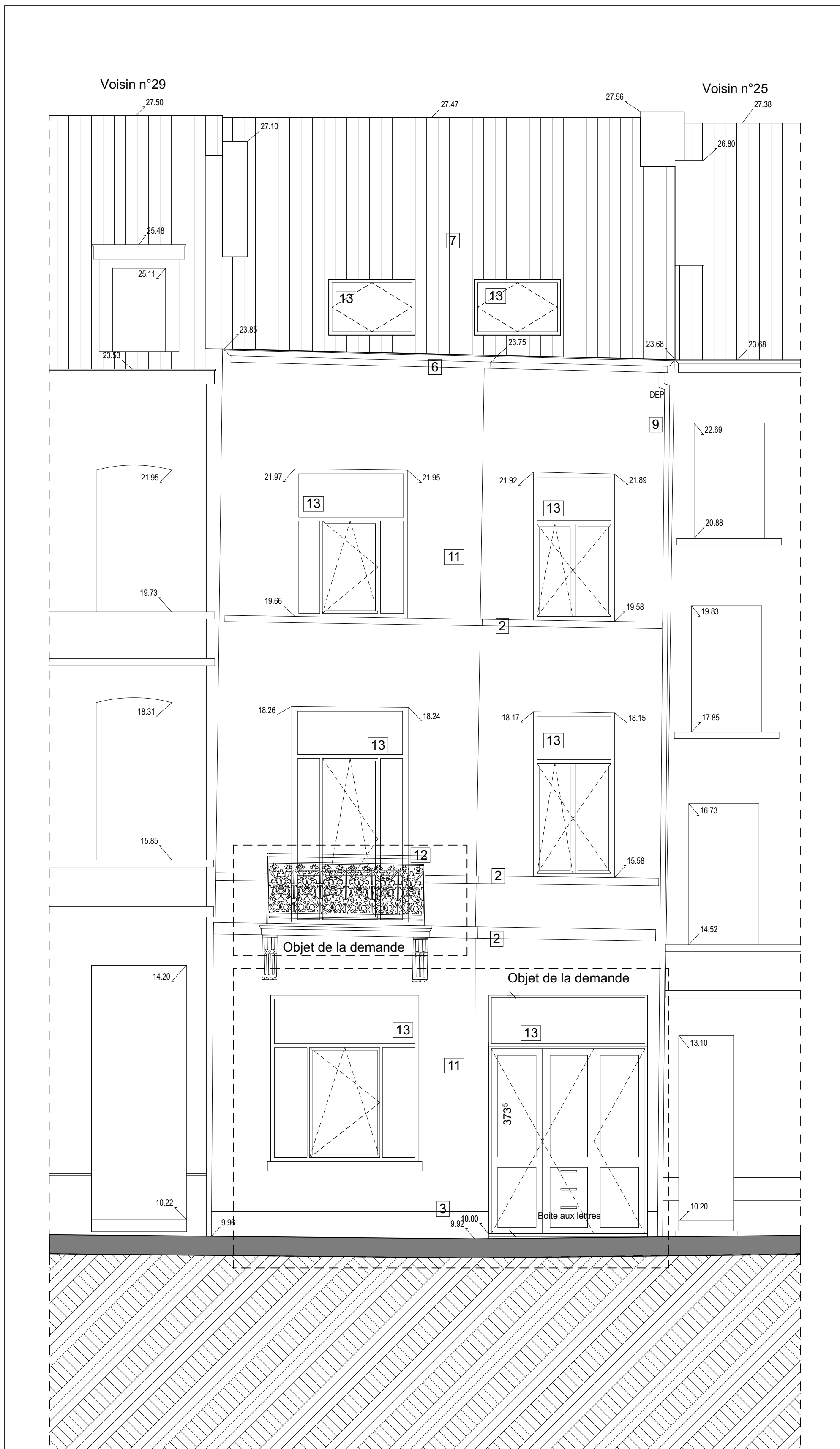
VEUX/INGENIEUR/COORDONNATEUR

PLANS - SITUATION PROJETEE

Tous les documents restent propriété de la société ICI architectes opt. Toute réimpression, utilisation non autorisée sans son accord préalable. Toute réimpression sans autorisation est considérée comme un acte de contrefaçon.

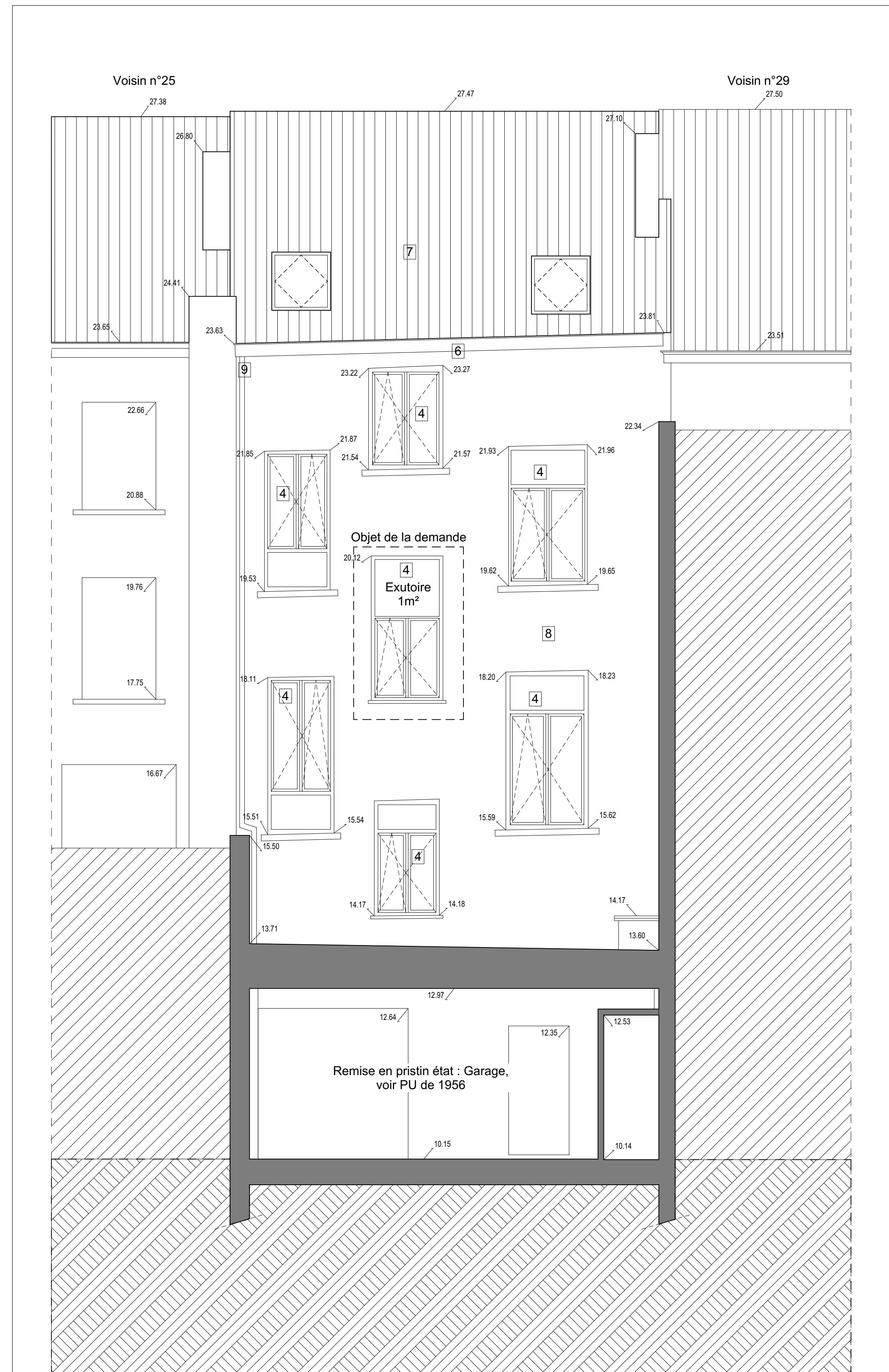
Descripteur	Phase	Index	Format	Date	Destinataire	Version
0733_240814_PU-C-ph	AD	18/04/2025	RC	5		

Modifications suite à avis de la CC du 27/03/2025



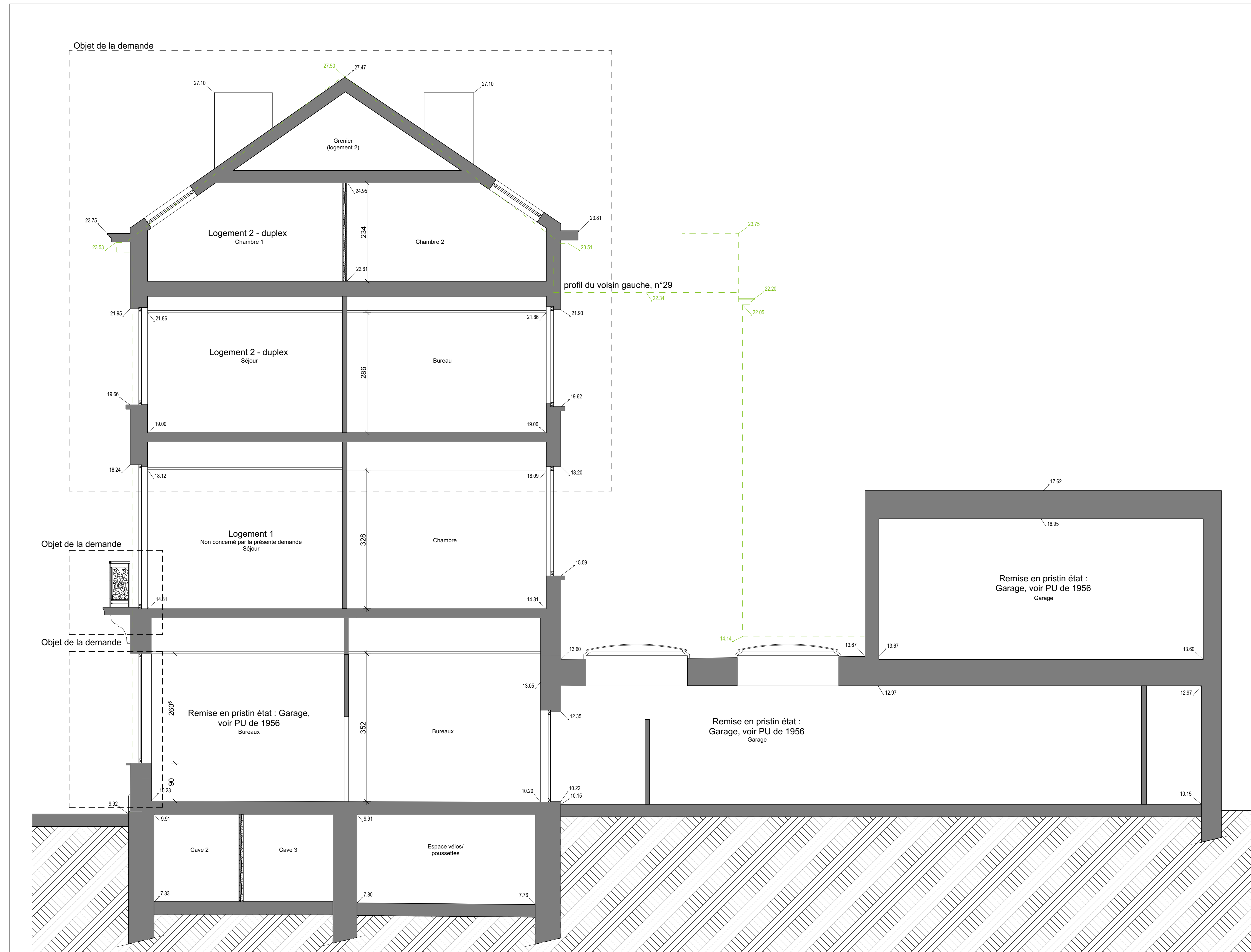
FAÇADE AVANT - SITUATION PROJETEE

1:50



FAÇADE ARRIERE - SITUATION PROJETEE

1:50



COUPE AA - SITUATION PROJETEE

1:50

LEGENDE MATERIAUX

MATERIAUX FAÇADES	
1	Enduit à base ciment blanc
2	Bandeau en pierre
3	Soubassement en pierre
4	Menuiseries en PVC - blanc - vitrage clair
5	Garde-corps en métal - blanc
6	Carnece en bois peint - blanc
7	Tolure en tuiles - ton rouge
8	Enduit uni - ton gris clair
9	Discontinuité d'eau de pluie en pvc
10	Menuiseries en PVC - gris - vitrage clair
11	Enduit uni - ton beige foncé
12	Garde-corps en métal - noir
13	Menuiseries en bois mouluré à l'ancienne - blanc - vitrage clair

PROJET
OWNERP

0733 - ELOY 27

Logements & Garage
Régénération et transformation
Rue Eloy 27 - 1070 Andenne
Sema D11, Section C, n°20013

MAÎTRE DE L'OUVRAGE
GEMACHTSEVER

BLACKREIT SA - représenté par M. Juan BASTIN
Avenue des Commerces 6
1330 Genval
+32 2 350 41 32
j@blackreit.be

ARCHITECTE
ARCHITECT

ICI architectes opt - Jérémy PLATEAU
Rue Pierre Descelier 25
1180 Forest
+32 2 538 79 67
j@roussmesici.be
www.roussmesici.be

INGÉNIEUR ETABLISSE
BOUWLUKAS INGENIEUR

INGÉNIEUR TECHNIQUES
SPECIALISÉS À RSE
BOUWTECHNIEK
INGENIEUR & EPB
ADVISEUR

COORDONNATEUR SECURITE
SANTÉ

VEUW-HEBBOESCOORDINATOR

ELEVATIONS/COUPE - SITUATION PROJETEE

Titre de l'élévation	Dessiné	Phase	Index	Format	Date	Dessinateur	Numéro
Tous les documents relatifs au projet de la section de construction sont à jour. Tous les documents relatifs au projet de construction sont à jour. Tous les documents relatifs au projet de construction sont à jour.							