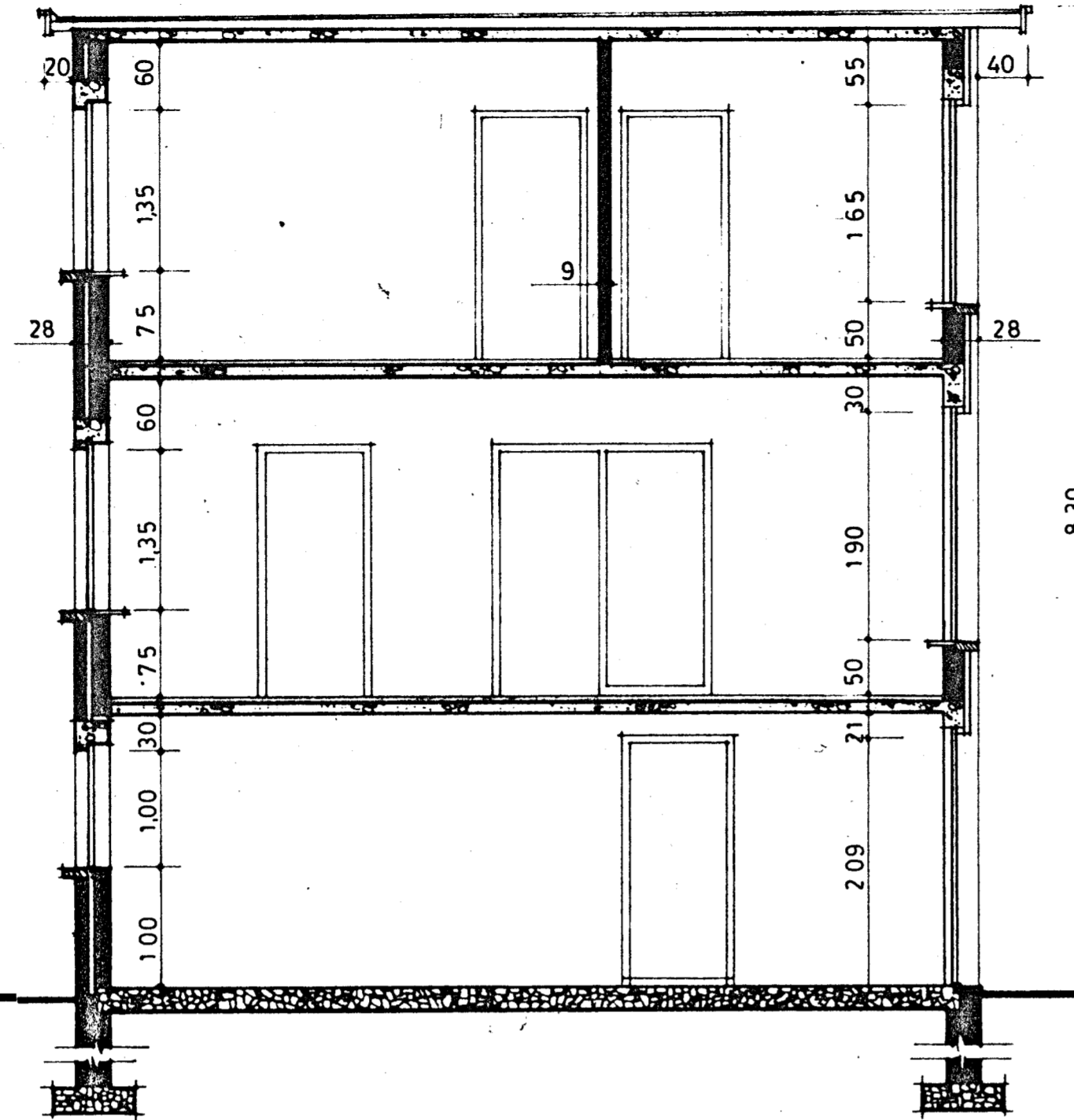
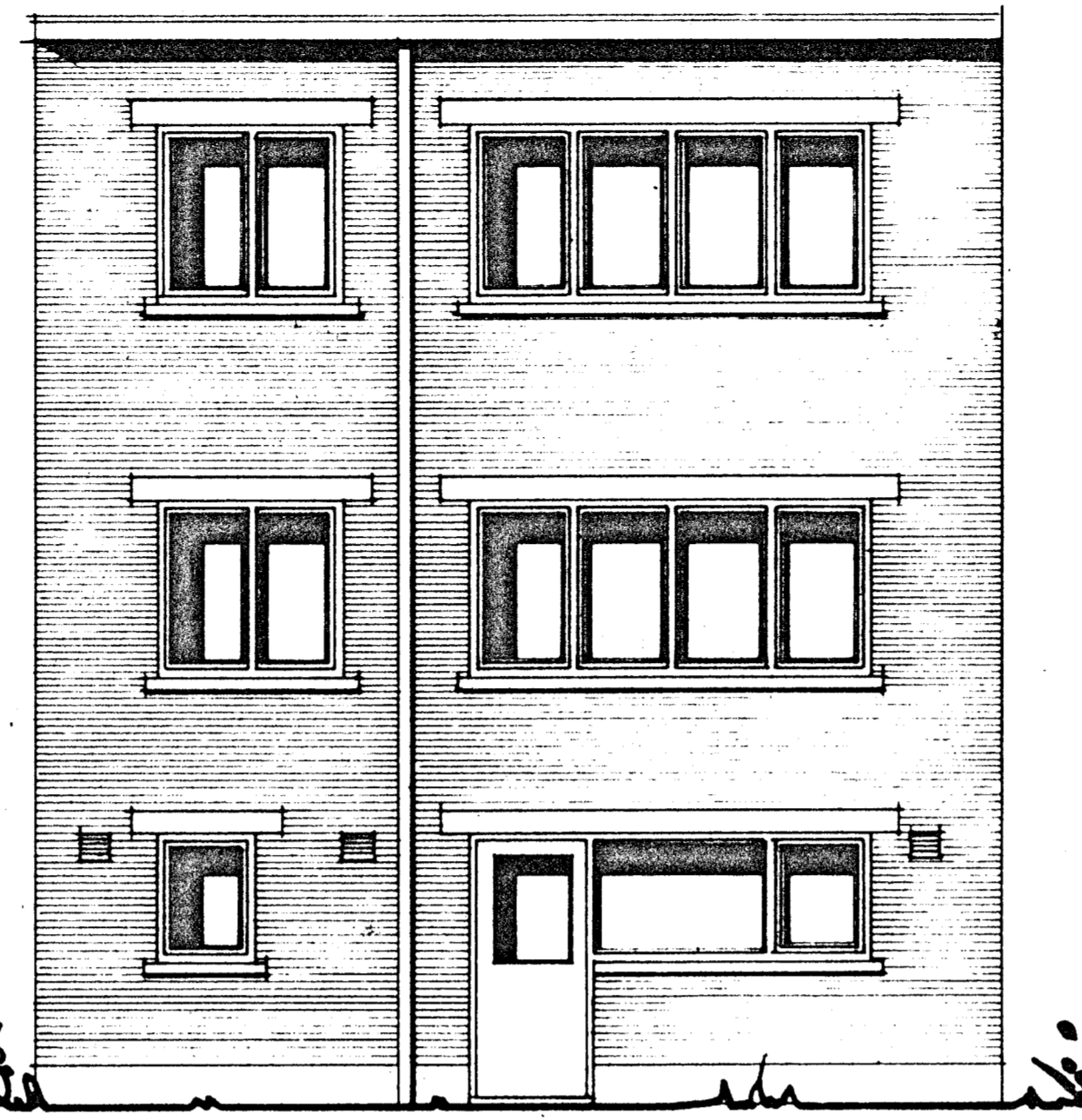


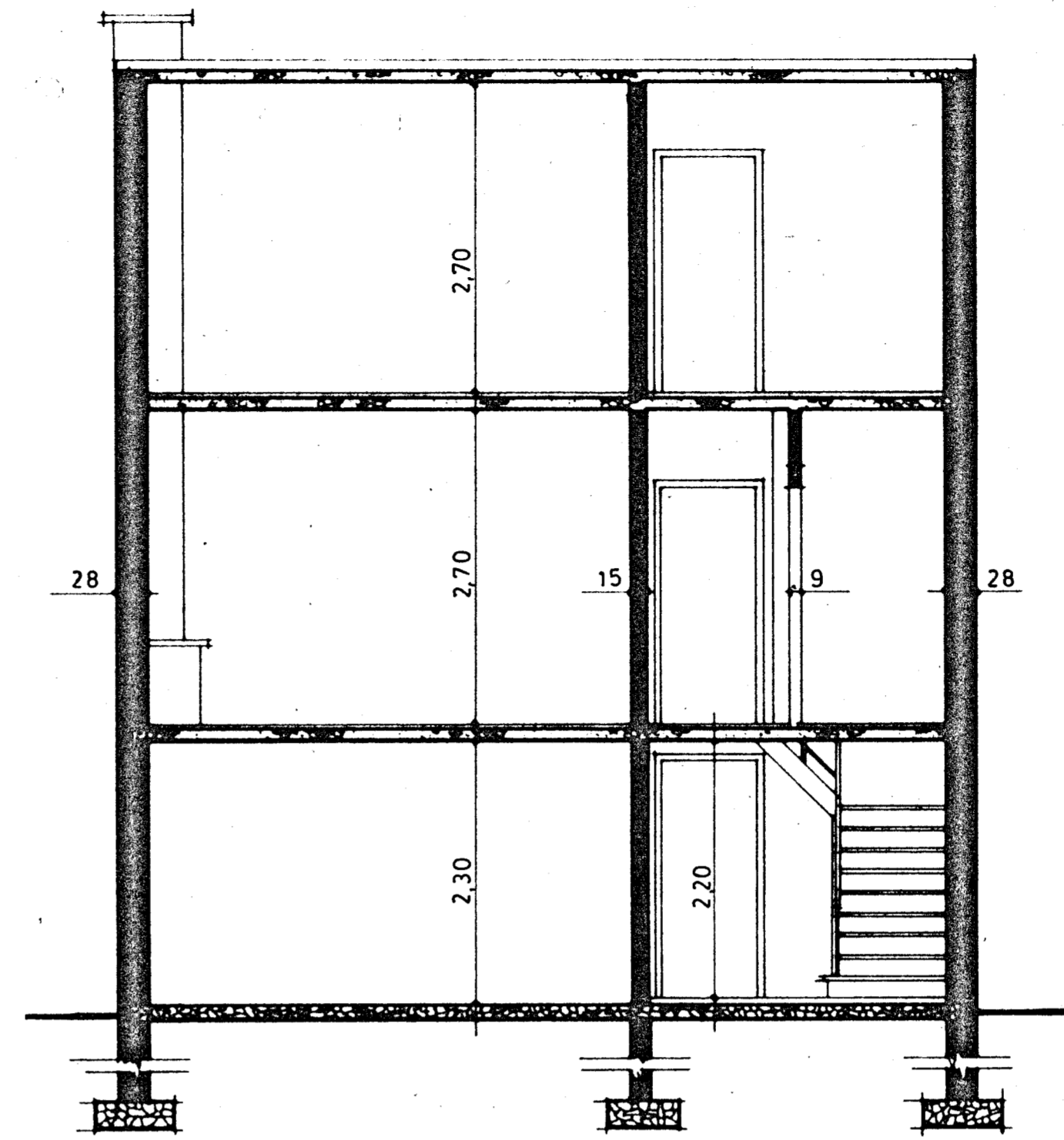
voorgevel



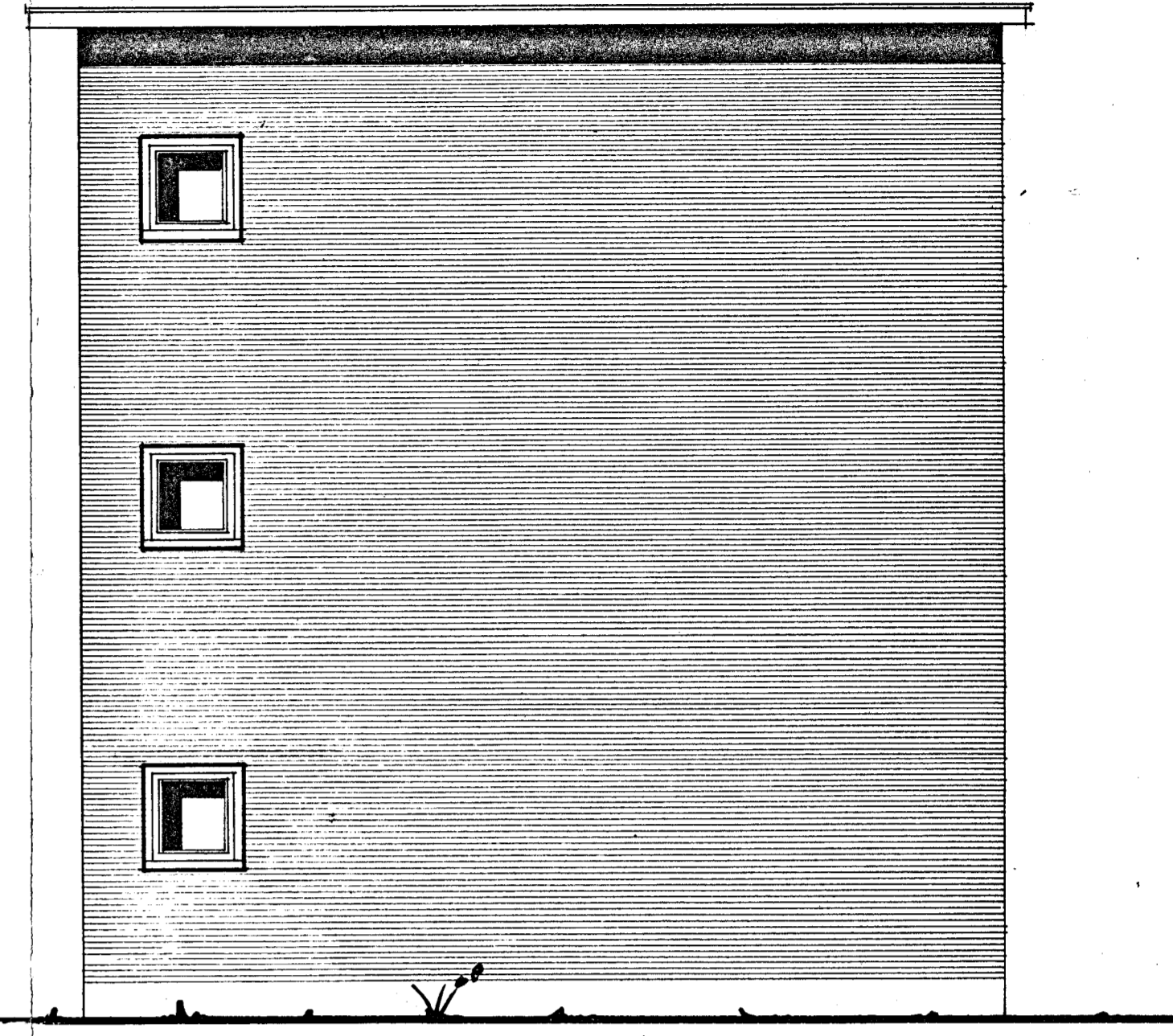
doorsnede



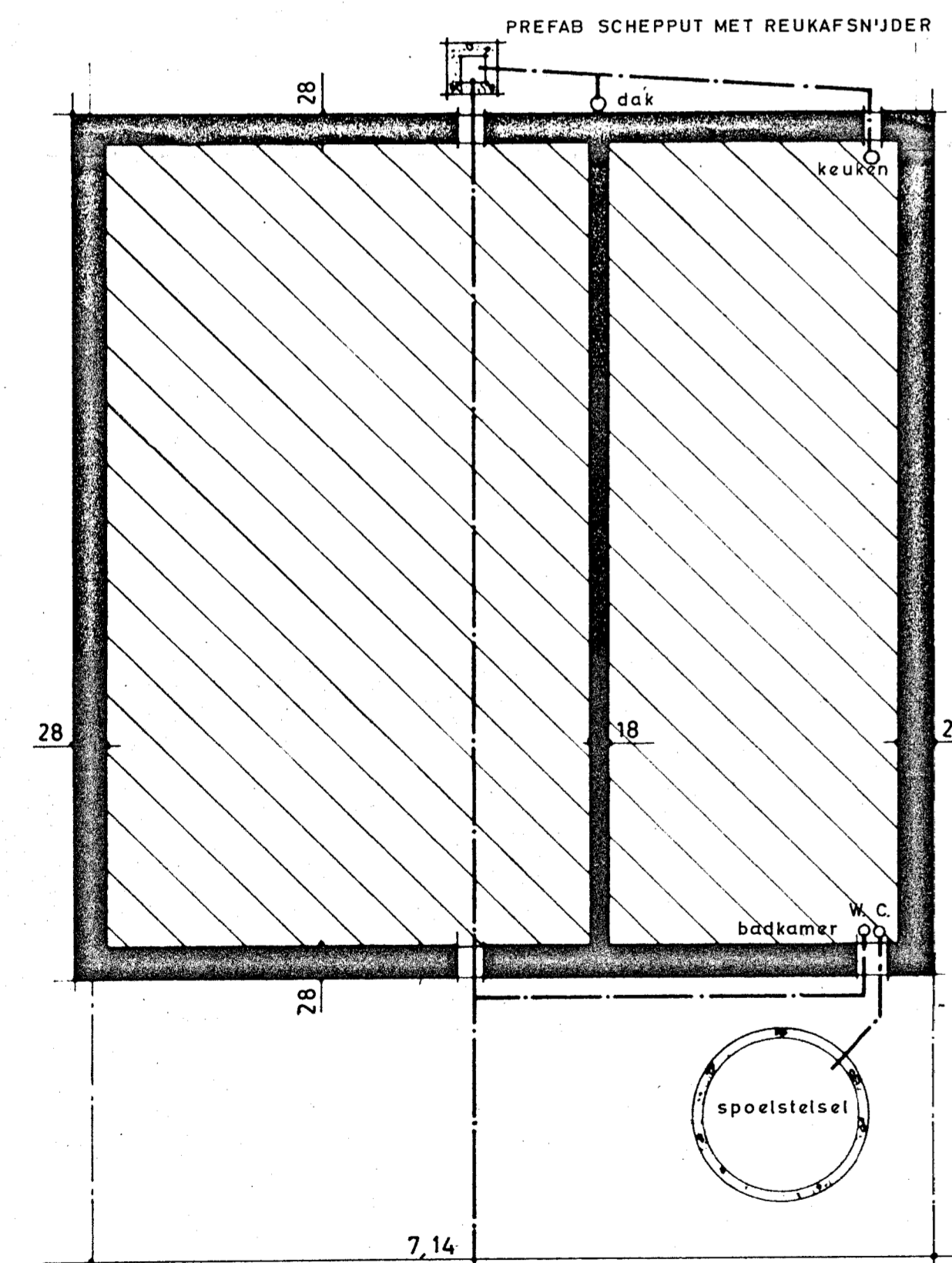
achtergevel



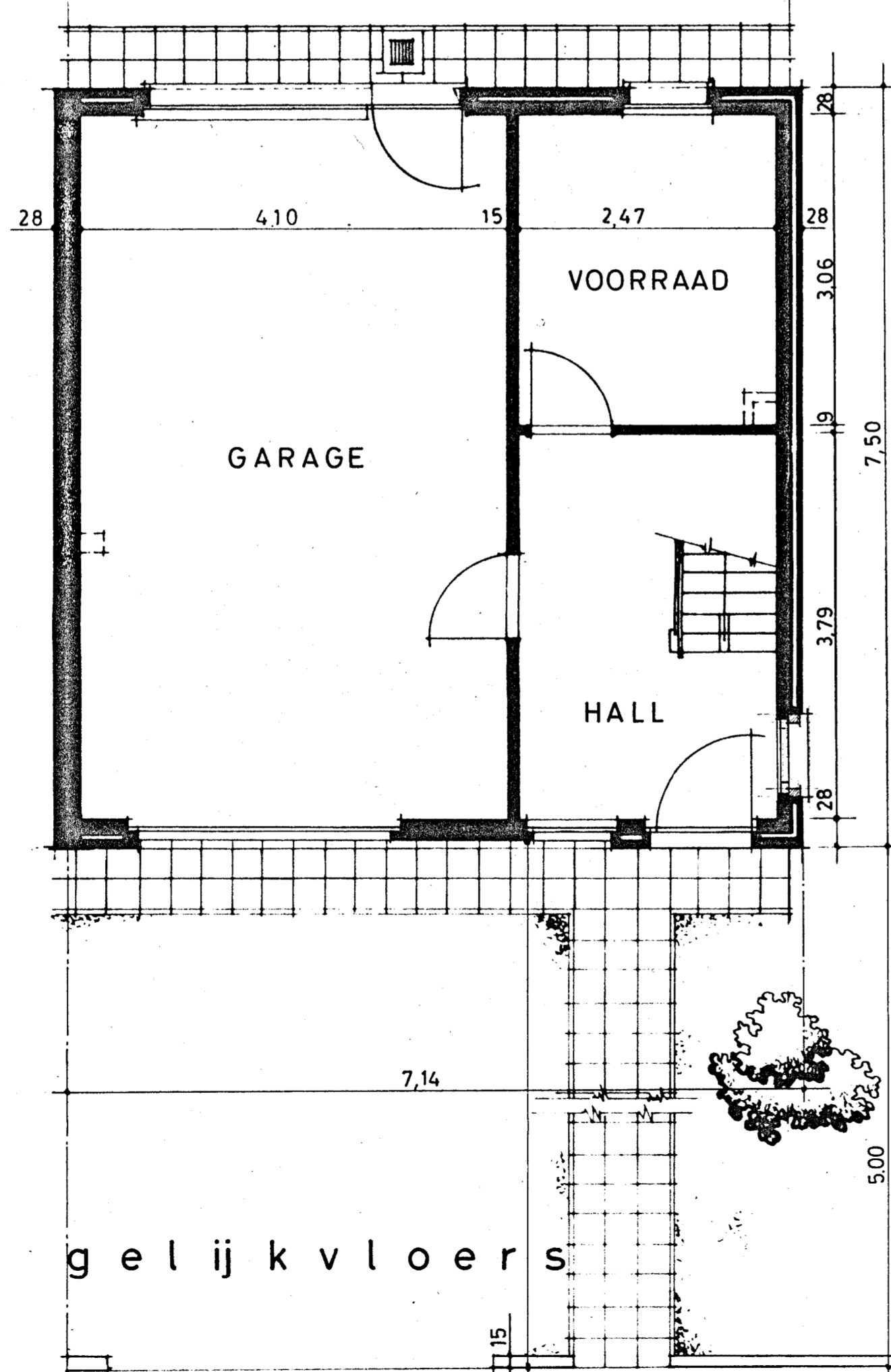
doorsnede



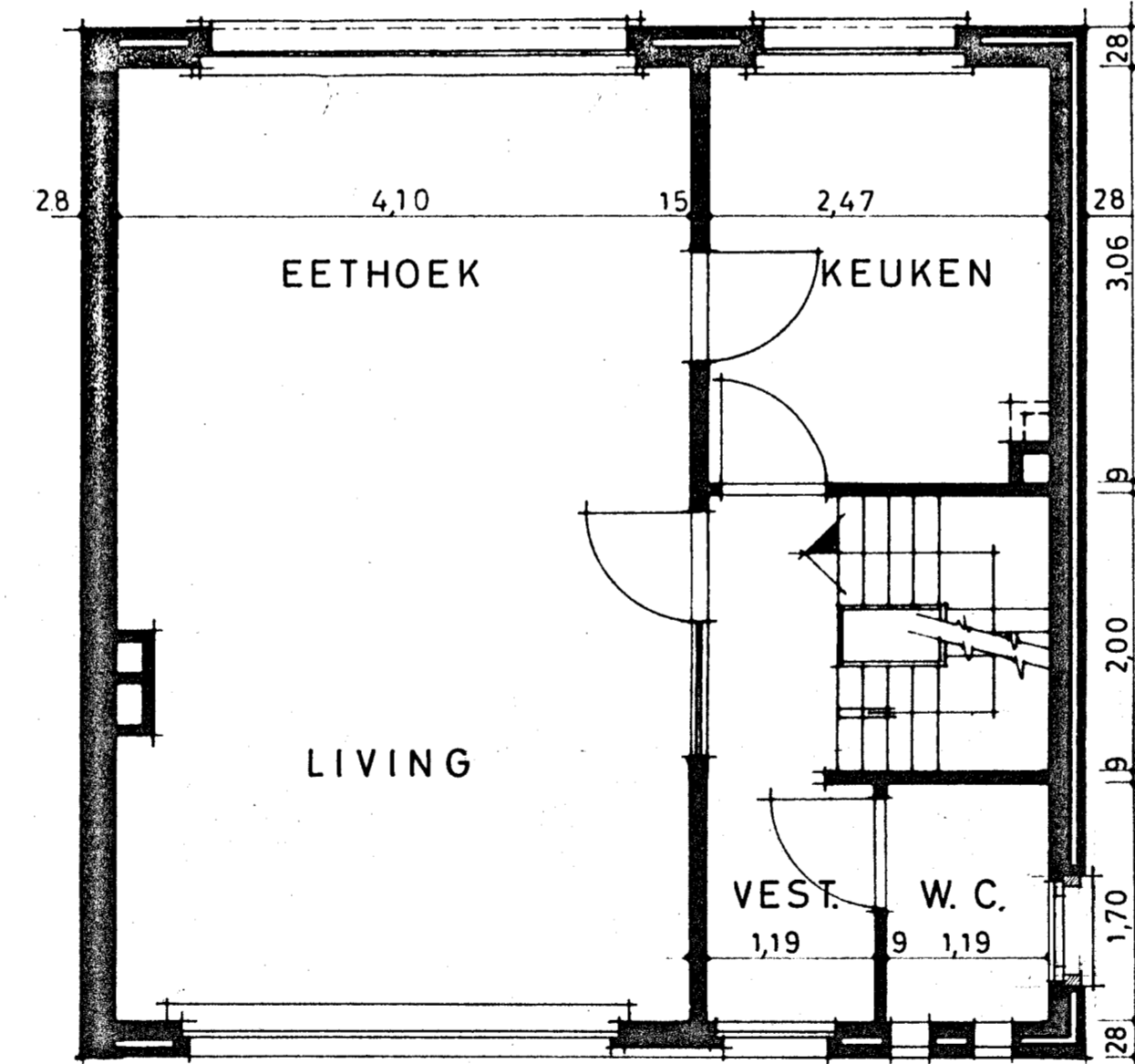
zijgevel



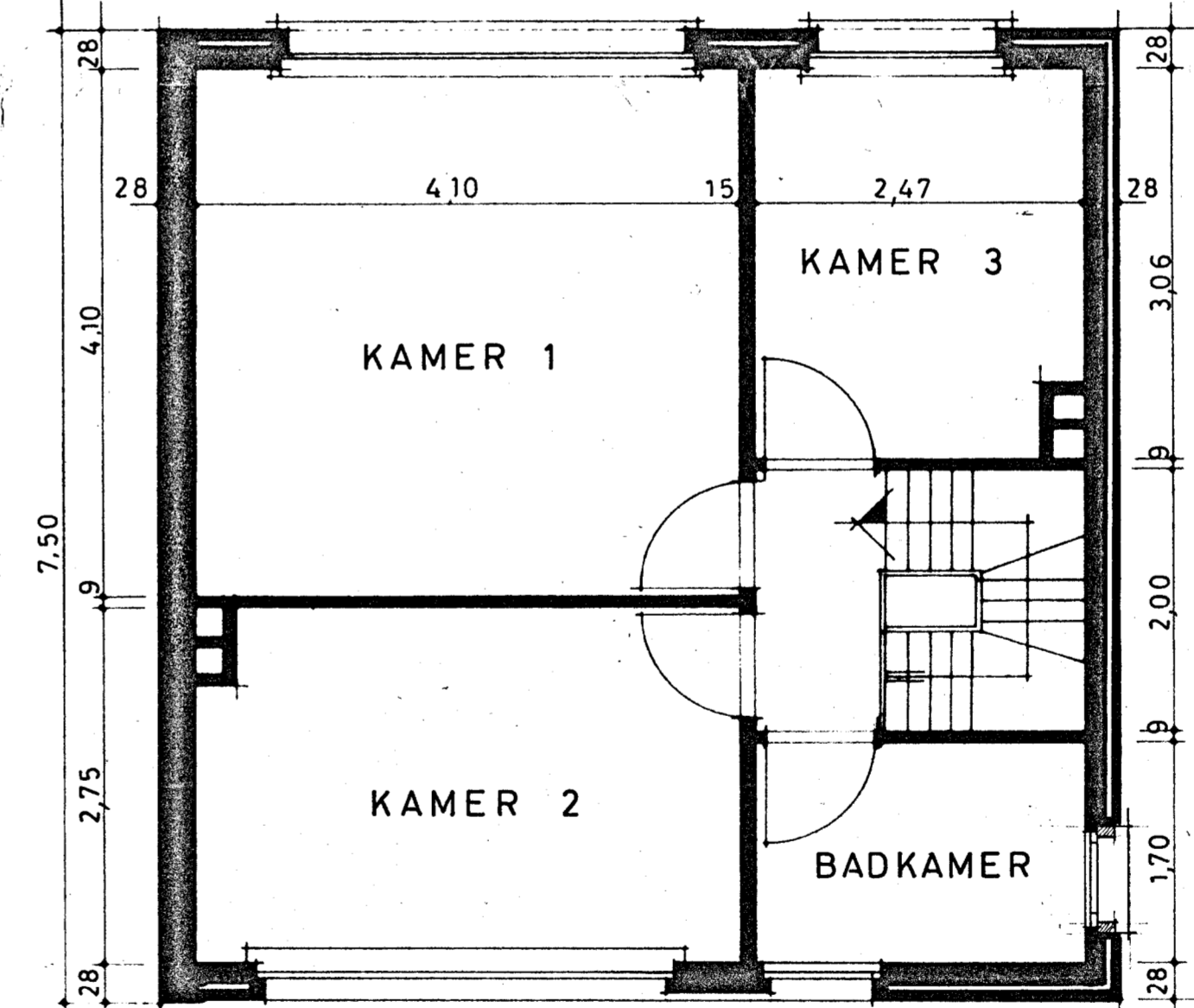
fundering



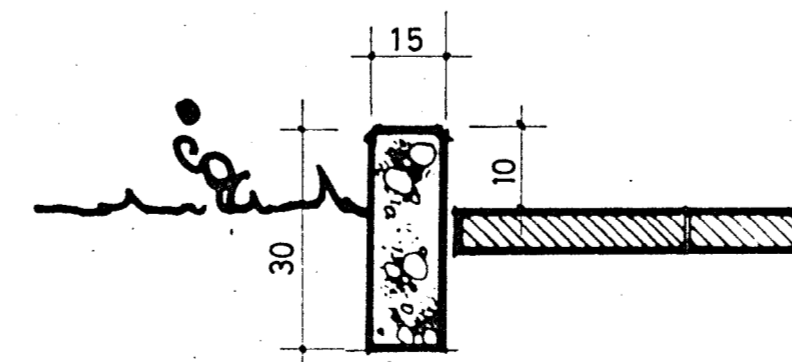
gelijkvloers



1ste verdieping



2de verdieping



DETAIL VOORHOF AFSLUITING  
SCHAAL: 0,10M/M

MATERIALEN VAN GEVELS

- parement: gevelsteen (eenzelfde kleur voor gans het blok)
- borstwering: kwartsiet
- dorpels en plint: kunststeen
- dakbedekking: roofing
- voorhofafsluiting: beton
- houten ramen en deuren wit te schilderen

Bouwaanvraag voor een *voorgevels straat 58*  
PERCEEL Nr 114 VERKAVELING: LAGE SCHRIEK,  
premie-woning te EKEREN

BOUWPREMIE: WET "DE TAEYE"

Bewoonbare oppervlakte	
1 <sup>e</sup> verdieping 7.56 + 29.15	36.71
2 <sup>e</sup> verdieping 7.56 + 17.22 + 11.55 + 4.20	40.53
	77.24

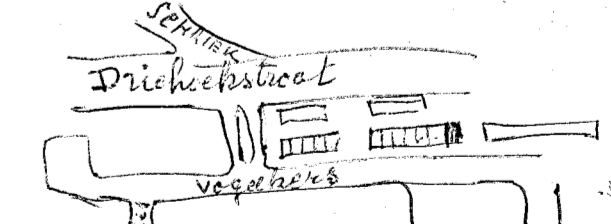
Max toegelaten opp	
77.24 + $\frac{77.24}{3}$	103.00

Werkelijke totale opp	
gelijkvloers 7.36	102.02
1 <sup>e</sup> verdieping 47.33	
2 <sup>e</sup> verdieping 47.33	

Samenstelling van het gezin 2 echtgenoten 2 kinderen

Oppervlakte van het perceel 287.50 m<sup>2</sup>.

$7.50 \times 7.44 = 53.55 \text{ m}^2 \times 8.40 = 449.29 \text{ m}^3$



EIGENAAR	ARCHITEKT	AANNEMER
FERNAND GEORGES OLMENBRUG 21 MERKSEM	PAUL GOOSSENS BAILLET LATOURLEI 121 BRASSCHAAT PROV REG 816	VAN CAMP - RYMENANS AMERIKALEI 30 ANTWERPEN

TYPE : 7 P.D. H.R. GEVEL : C.