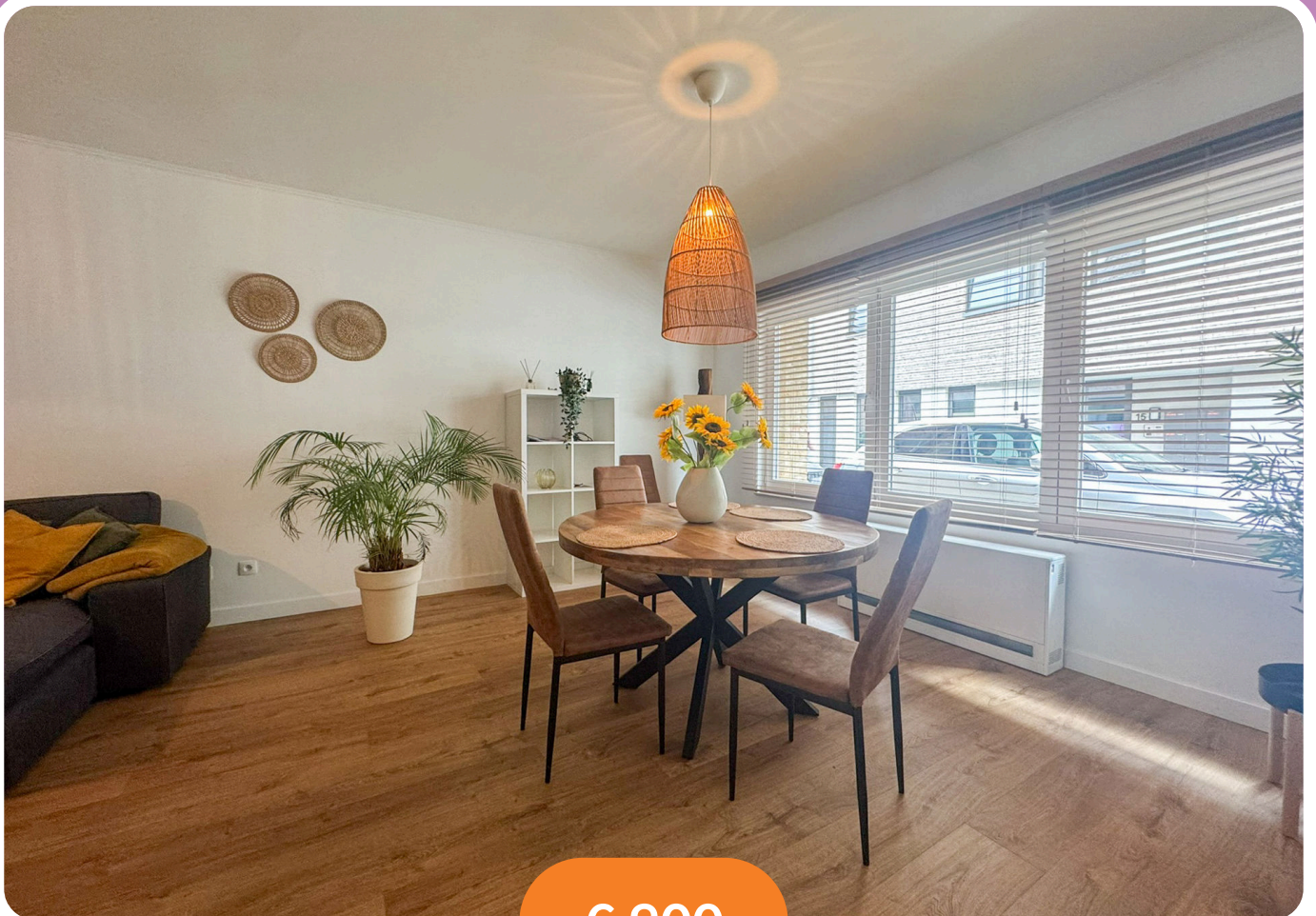




JULIMMO



€ 900

Gelijkvloerse verd. + tuin

 Kapelstraat 14 bus AGVL verdieping 0, 2880 Bornem



2



1



98m²



Bryann Strobbe

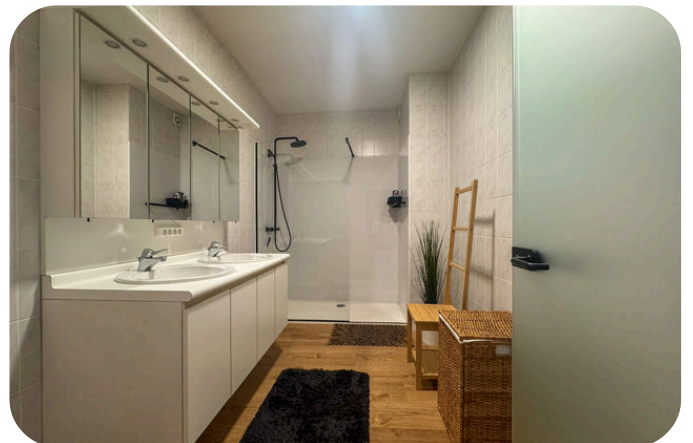
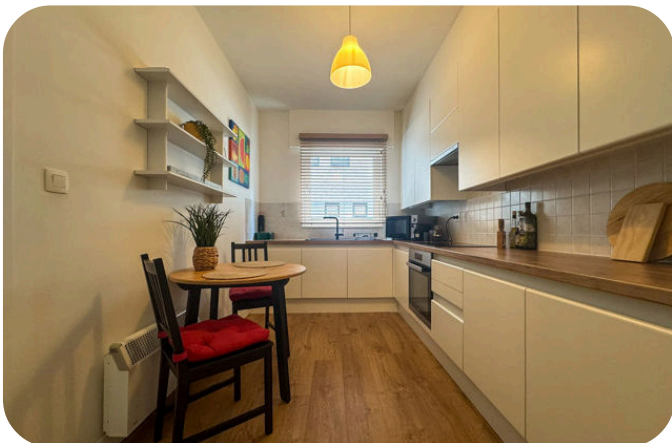
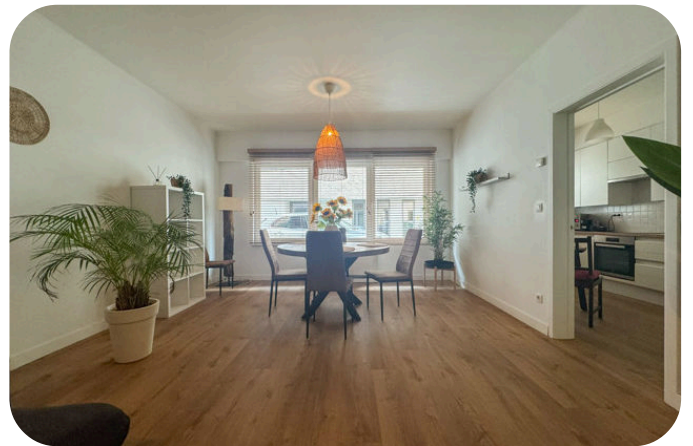


0492865103



bryann@julimmo.be

Foto's



Details

FINANCIËEL

Prijs	€ 900
Beschikbaarheid datum	01/08/2026

HOOFDKENMERKEN

Bouwjaar	1996
Bewoonbare oppervlakte	98m ²
Bestemming gebouw	privé - eengezins
Staat	Goede staat

TERREIN & GEBOUW

Tuin	ja
Oriëntatie tuin	west
Terras	ja

GARAGES / PARKING

Parking	Nee
Garage	Nee
Parking (binnen)	Nee
Parking (buiten)	Nee

COMFORT

Type keuken	volledig geïnstalleerd
Zwembad	Nee
Slaapkamers	2
Badkamers	1
Toiletten	1


AANSLUITINGEN

Aansluiting gas	Nee
Aansluiting water	ja
Elektriciteit	ja
Water	ja

INDELING

Hal	6.99m ²
Woonkamer	31.72m ²
Keuken	9.35m ²
Berging	4.97m ²
Slaapkamer 1	14.48m ²
Slaapkamer 2	8.82m ²
Badkamer 1	7.42m ²

ENERGIE

EPC	 383
EPC-Klasse	D
Type ramen	pvc
Dubbel glas	ja
Elektriciteitskeuring	ja, conform
Type verwarming	elektrisch
Renovatieverplichting	Nee

STEDENBOUWKUNDIGE INFO

Bestemming **woongebied**
G-Score **C**

Overstromingsrisico **Klasse C (kleine kans onder
huidig klimaat)**
P-Score **C**

Contacteer ons



JULIMMO