



699 000 €

Réf. BerchemZavelenberg17

Clos du Zavelenberg 17 - 1082 Berchem-sainte-agathe



283 m²



5



2

CASULA SPRL

+32 84 77 00 43 - mail : info@easyhome-immo.be

Borchamps 24 --- 6900 Marche-en-Famenne

TVA : BE 0669 936 537 - IPI 509.677

Coordonnées du bien

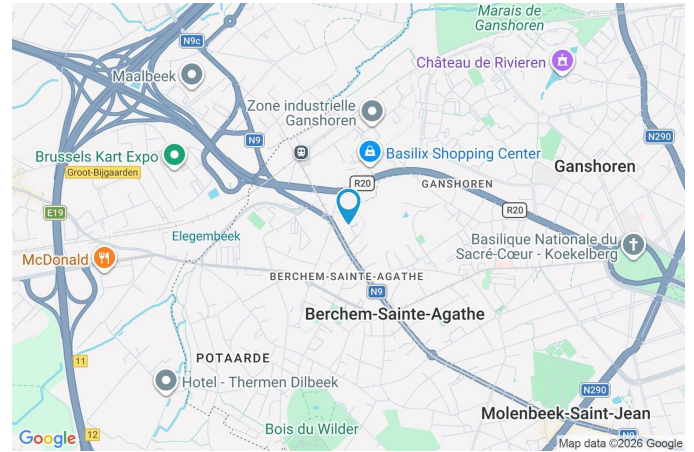
Rue	Clos du Zavelenberg
N°	17
CP	1082
Ville	Berchem-sainte-agathe
Pays	Belgique
Latitude	50.868904
Longitude	4.293672

PEB

Emission co2 : 77 kg CO₂/m².an

PEB No. : 1

E totale : KWH/AN

Espec : 486 kWh/m².an

PARCELLE - DIMENSIONS ET AMÉNAGEMENTS

↗ Orientation façade avant	Nord-est
↘ Déclivité	Plat
▶ Largeur de la façade	8.00 m
▶ Surface bâtie au sol	99.00 m ²
▶ Profondeur de la parcelle	32 m
▶ Surface de la parcelle	378.00 m ²
▶ Largeur de la parcelle	12.00 m

Informations provenant du site du cadastre

Informations financières

Revenu cadastral	3353 €
------------------	--------



Description globale du bien

Etat général	Bon
Surface habitable	231 m ²
Surface totale	283 m ²
Nombre de façades	3
Nombre d'étages	2
Nombre de pièces	20
Nombre de chambre(s)	5
Nombre de salle de bains	1
Nombre de salle de douches	1
Type de propriété	Maison
Garage	2 place(s)



Descriptif extérieur

Jardin (terrain arrière)	1
Parking (terrain avant)	Place(s) 1
Terrasse (terrain arrière)	17.06 m ²
	Sol carrelage

Aménagement intérieur

Rez-de-chaussée	79 m ²
Hall d'entrée, séjour, cuisine, véranda, salle de douche, wc 1, escalier	
1er étage	68 m ²
Hall de nuit, chambre 1, chambre 2, chambre 3, salle de bains, wc 2, débarras	
2ème étage	65 m ²
Chambre 4, chambre 5, bureau, escalier	
Sous-sol	71 m ²
Garage, cave, cave à vin, buanderie	

Rez-de-chaussée

Hall d'entrée

 superficie : 7.59 m²

Longueur : 3.73 m

Largeur : 3.03 m

Porte

Type battante
Matière en bois

Sol

Carrelage

Hauteur sous-plafond

2.27 m

Éclairage**Chauffage****Prise(s) électrique(s)****Placard**

Spots encastrés

Radiateur électrique

1

Portes battantes

Rez-de-chaussée

Séjour

 superficie : 39.22 m²

Longueur : 6.88 m

Largeur : 6.01 m

Accès

Balcon

Prise(s) électrique(s)

5

FenêtreChâssis bois double vitrage
coulissants**Escalier**

Matériaux bois

Sol

Parquet semi-massif

Droit

Hauteur sous-plafond

2.57 m

Éclairage

Points lumineux au plafond

Rez-de-chaussée

Cuisine

 superficie : 14.72 m²

Longueur : 4.07 m

Largeur : 4.04 m

Hauteur sous-plafond 2.55 m
Prise(s) électrique(s) 4
Four micro ondes De la marque Miele
Évier
Simple
Avec égouttoir
Plaque de cuisson
Type vitrocéramique Tactile
De la marque BOSCH
Hotte Type hotte murale
Frigo Type encastré

Lave-vaisselle
Type full-intégré
De la marque Miele
Four
Type multifonction
De la marque Miele

FenêtreChâssis bois double vitrage
type coulissants**Sol**

Carrelage

Éclairage

Points lumineux au plafond

Chauffage

Radiateur électrique

Rez-de-chaussée

Véranda

 superficie : 12.36 m²

Longueur : 3.74 m

Largeur : 3.30 m

AccèsTerrasse
Jardin**Fenêtre**Châssis alu double vitrage
coulissants**Sol**

Carrelage

Hauteur sous-plafond

2.65 m

Éclairage

Spots encastrés

Air conditionné

Chaud-froid

Prise(s) électrique(s)

4

Rez-de-chaussée

Salle de douche

 superficie : 2.13 m²

Longueur : 2.35 m

Largeur : 0.90 m

Douche	Carrelage + porte	Hauteur sous-plafond	2.57 m
Lavabo	Simple	Éclairage	Points lumineux mural
Murs	Totalement carrelés	Chauffage	Radiateur électrique
Fenêtre	Châssis bois double vitrage coulissants	Prise(s) électrique(s)	2
Sol	Carrelage	Mobiliers	Oui

1er étage

Hall de nuit

 superficie : 11.25 m²

Longueur : 5.63 m

Largeur : 1.99 m

Escalier	Droit avec palier
Sol	Parquet semi-massif
Hauteur sous-plafond	2.33 m
Éclairage	Points lumineux mural

1er étage

Chambre 1

 superficie : 15.46 m²

Longueur : 4.21 m

Largeur : 3.95 m

FenêtreChâssis bois double vitrage
battants tabatière**Sol**

Parquet semi-massif

Hauteur sous-plafond

2.4 m

Éclairage

Points lumineux au plafond

Chauffage

Radiateur électrique

Placard

Portes battantes

Prise(s) électrique(s)

3

1er étage

Chambre 2

 superficie : 11.65 m²

Longueur : 3.96 m

Largeur : 3.27 m

FenêtreChâssis bois double vitrage
tabatière**Chauffage**

Radiateur électrique

Sol

Parquet semi-massif

Placard

Portes battantes

Hauteur sous-plafond

2.4 m

Prise(s) électrique(s)

3

Éclairage

Points lumineux au plafond

1er étage

Chambre 3

 superficie : 18.14 m²

Longueur : 4.46 m

Largeur : 4.06 m

Fenêtre	Châssis bois double vitrage battants tabatière	Chauffage	Radiateur électrique
Sol	Parquet semi-massif	Air conditionné	Chaud-froid
Hauteur sous-plafond	2.4 m	Placard	Portes battantes
Éclairage	Points lumineux au plafond	Prise(s) électrique(s)	5

1er étage

Salle de bains

 superficie : 9.49 m²

Longueur : 4.04 m

Largeur : 2.58 m

Hauteur sous-plafond	2.3 m	Fenêtre	Châssis bois double vitrage tabatière
Prise(s) électrique(s)	2	Éclairage	Spots encastrés
Baignoire	Standard	Chauffage	Radiateur électrique
Lavabo	Double	Sol	Carrelage
Murs	Totalement carrelés	Mobiliers	Oui

1er étage

Wc 2

 superficie : 1.06 m²

Longueur : 1.12 m

Largeur : 0.94 m

WC

Suspendu

Sol

Carrelage

Lavabo

Simple

Hauteur sous-plafond

2.4 m

Murs

Carrelés à mi-hauteur

Éclairage

Points lumineux mural

1er étage

Débarras

 superficie : 0.86 m²

Longueur : 1.12 m

Largeur : 0.93 m

Sol

Carrelage

Hauteur sous-plafond

2.34 m

Éclairage

Points lumineux mural

2ème étage

Chambre 4

 superficie : 26.52 m²

Longueur : 6.86 m

Largeur : 3.86 m

FenêtreChâssis bois double vitrage
fenêtre de toit tabatière**Éclairage**

Points lumineux mural

Sol

Parquet flottant

Chauffage

Radiateur électrique

Hauteur sous-plafond

2.37 m

Prise(s) électrique(s)

3

Type de plafond

Plafond mansardé

2ème étage

Chambre 5

 superficie : 16.44 m²

Longueur : 5.63 m

Largeur : 2.91 m

FenêtreChâssis bois double vitrage
fenêtre de toit**Sol**

Parquet flottant

Hauteur sous-plafond

2.29 m

Type de plafond

Plafond mansardé

Éclairage

Points lumineux au plafond

Chauffage

Radiateur électrique

Prise(s) électrique(s)

6

2ème étage

Bureau

 superficie : 13.94 m²

Longueur : 4.03 m

Largeur : 3.45 m

FenêtreChâssis bois double vitrage
fenêtre de toit**Sol**

Parquet flottant

Hauteur sous-plafond

2.3 m

Éclairage

Prise(s) électrique(s)

Points lumineux mural

1

Sous-sol

Garage

 superficie : 43.28 m²

Longueur : 7.04 m

Largeur : 6.14 m

Nombre de voitures	2	Prise(s) électrique(s)	4
Fenêtre	Châssis bois double vitrage basculante	Escalier	
Sol	Carrelage		Matériaux carrelages
Hauteur sous-plafond	2.41 m		1/4 tournant
Éclairage	Points lumineux mural		

Sous-sol

Cave

 superficie : 4.31 m²

Longueur : 2.89 m

Largeur : 1.49 m

Sol	Carrelage	Prise(s) électrique(s)	2
Hauteur sous-plafond	2.4 m	Arrivée d'eau	Oui
Éclairage	Points lumineux au plafond		

Sous-sol

Cave à vin

 superficie : 4.32 m²

Longueur : 1.49 m

Largeur : 2.89 m

Sol

Carrelage

Éclairage

Points lumineux au plafond

Hauteur sous-plafond

2.4 m

Prise(s) électrique(s)

1

Sous-sol

Buanderie

 superficie : 18.97 m²

Longueur : 6.98 m

Largeur : 4.10 m

Évier	Simple	Éclairage	Points lumineux mural
Sol	Carrelage	Prise(s) électrique(s)	5
Hauteur sous-plafond	2.4 m		

Autres

REZ-DE-CHAUSSÉE - WC 1

 superficie : 1.48 m²

Longueur : 1.67 m

Largeur : 0.88 m

WC	Classique	Sol	Carrelage
Lavabo	Simple	Hauteur sous-plafond	2.57 m
Murs	Carrelés à mi-hauteur	Éclairage	Points lumineux mural
Fenêtre	Châssis bois double vitrage type basculante	Chauffage	Radiateur électrique

REZ-DE-CHAUSSÉE - ESCALIER

 superficie : 1.77 m²

Longueur : 2.23 m

Largeur : 0.79 m

2ÈME ÉTAGE - ESCALIER

 superficie : 7.82 m²

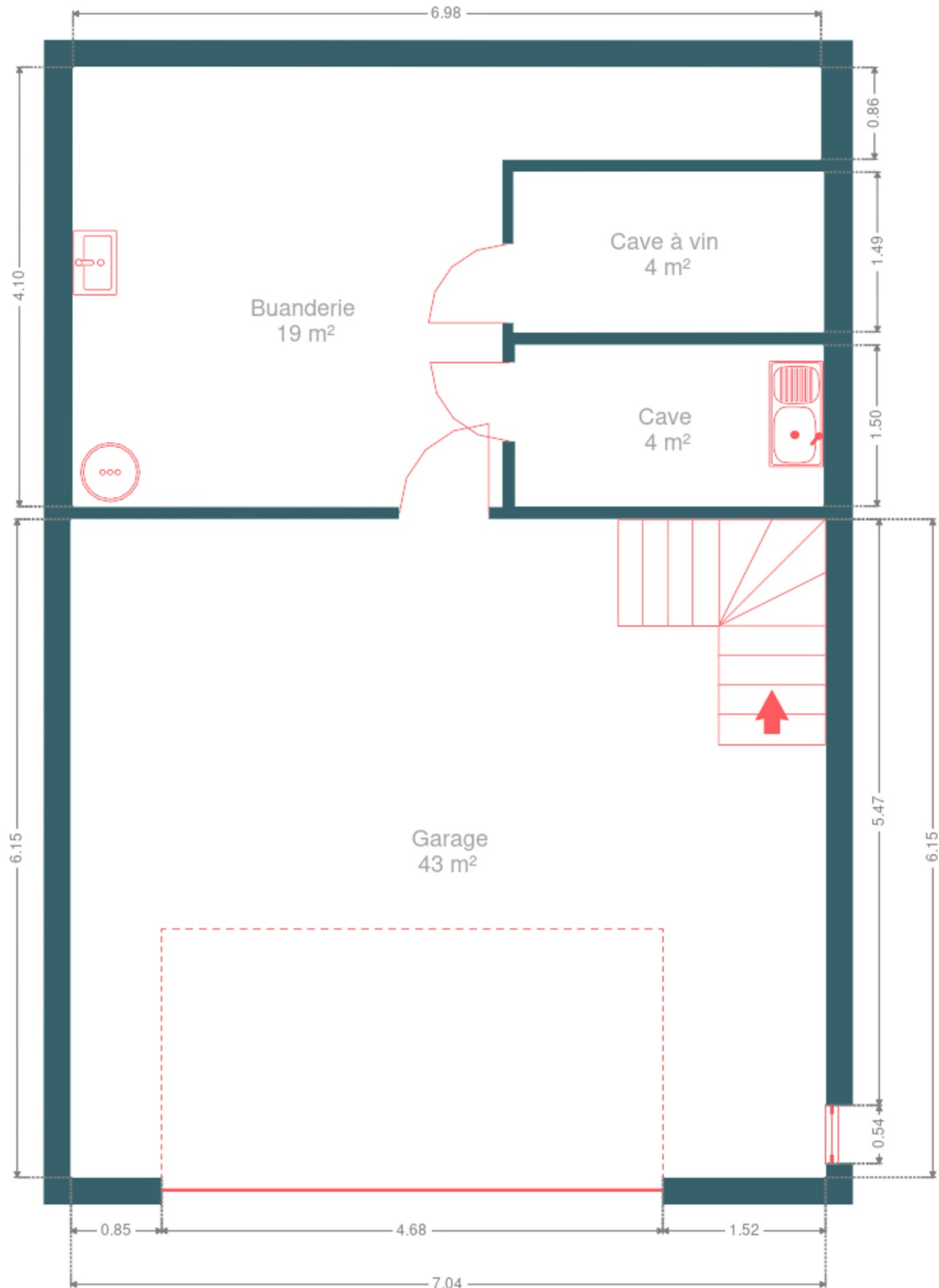
Longueur : 3.91 m

Largeur : 1.99 m

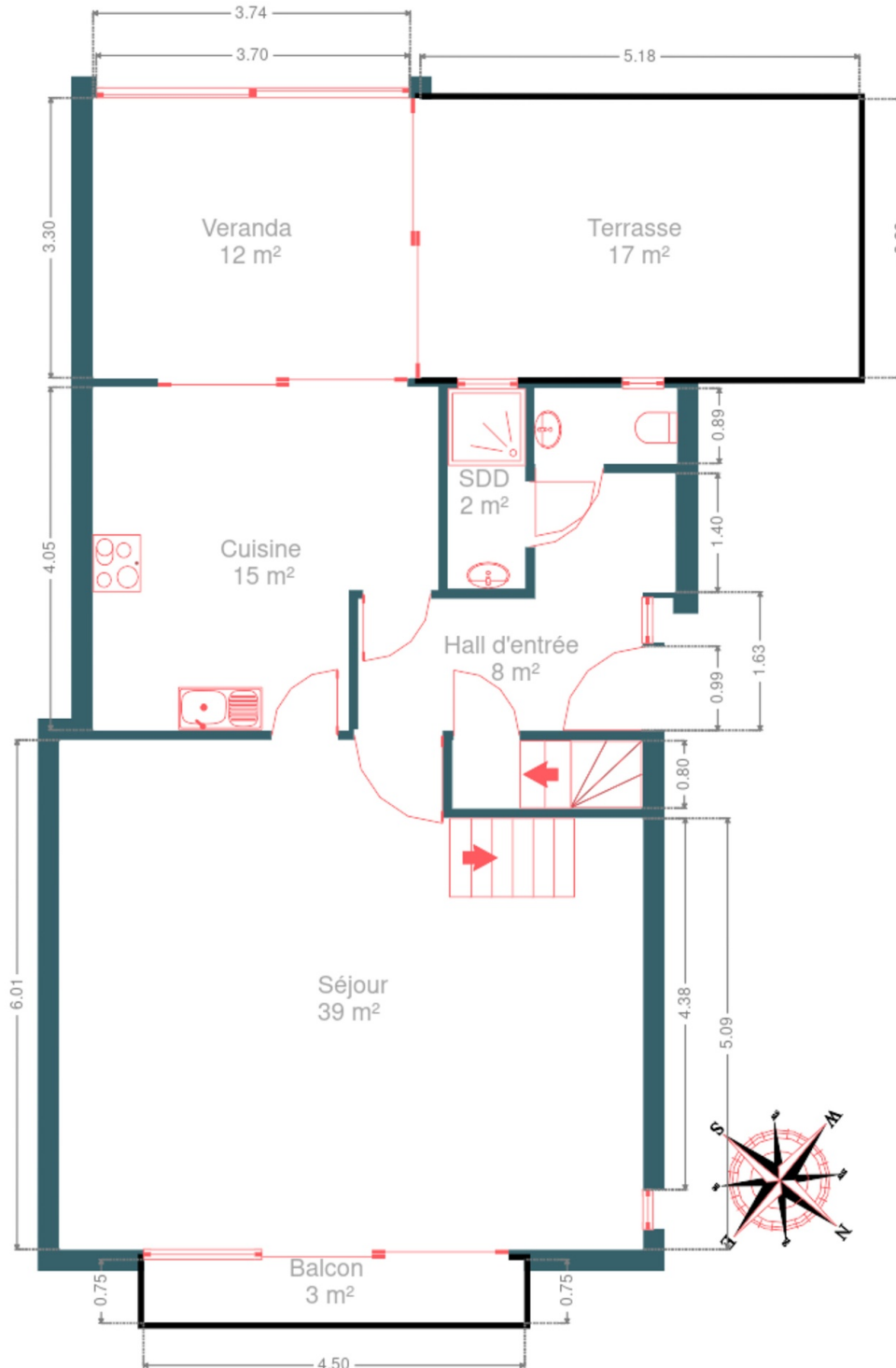
RÉCAPITULATIF DES MÉTRÉS

Rez-de-chaussée	Longueur	Largeur	Superficie
Hall d'entrée	3.73 m	3.03 m	7.59 m ²
Séjour	6.88 m	6.01 m	39.22 m ²
Cuisine	4.07 m	4.04 m	14.72 m ²
Véranda	3.74 m	3.30 m	12.36 m ²
Salle de douche	2.35 m	0.90 m	2.13 m ²
Wc 1	1.67 m	0.88 m	1.48 m ²
Escalier	2.23 m	0.79 m	1.77 m ²
1er étage	Longueur	Largeur	Superficie
Hall de nuit	5.63 m	1.99 m	11.25 m ²
Chambre 1	4.21 m	3.95 m	15.46 m ²
Chambre 2	3.96 m	3.27 m	11.65 m ²
Chambre 3	4.46 m	4.06 m	18.14 m ²
Salle de bains	4.04 m	2.58 m	9.49 m ²
Wc 2	1.12 m	0.94 m	1.06 m ²
Débarras	1.12 m	0.93 m	0.86 m ²
2ème étage	Longueur	Largeur	Superficie
Chambre 4	6.86 m	3.86 m	26.52 m ²
Chambre 5	5.63 m	2.91 m	16.44 m ²
Bureau	4.03 m	3.45 m	13.94 m ²
Escalier	3.91 m	1.99 m	7.82 m ²
Sous-sol	Longueur	Largeur	Superficie
Garage	7.04 m	6.14 m	43.28 m ²
Cave	2.89 m	1.49 m	4.31 m ²
Cave à vin	1.49 m	2.89 m	4.32 m ²
Buanderie	6.98 m	4.10 m	18.97 m ²
Total			282.78 m²

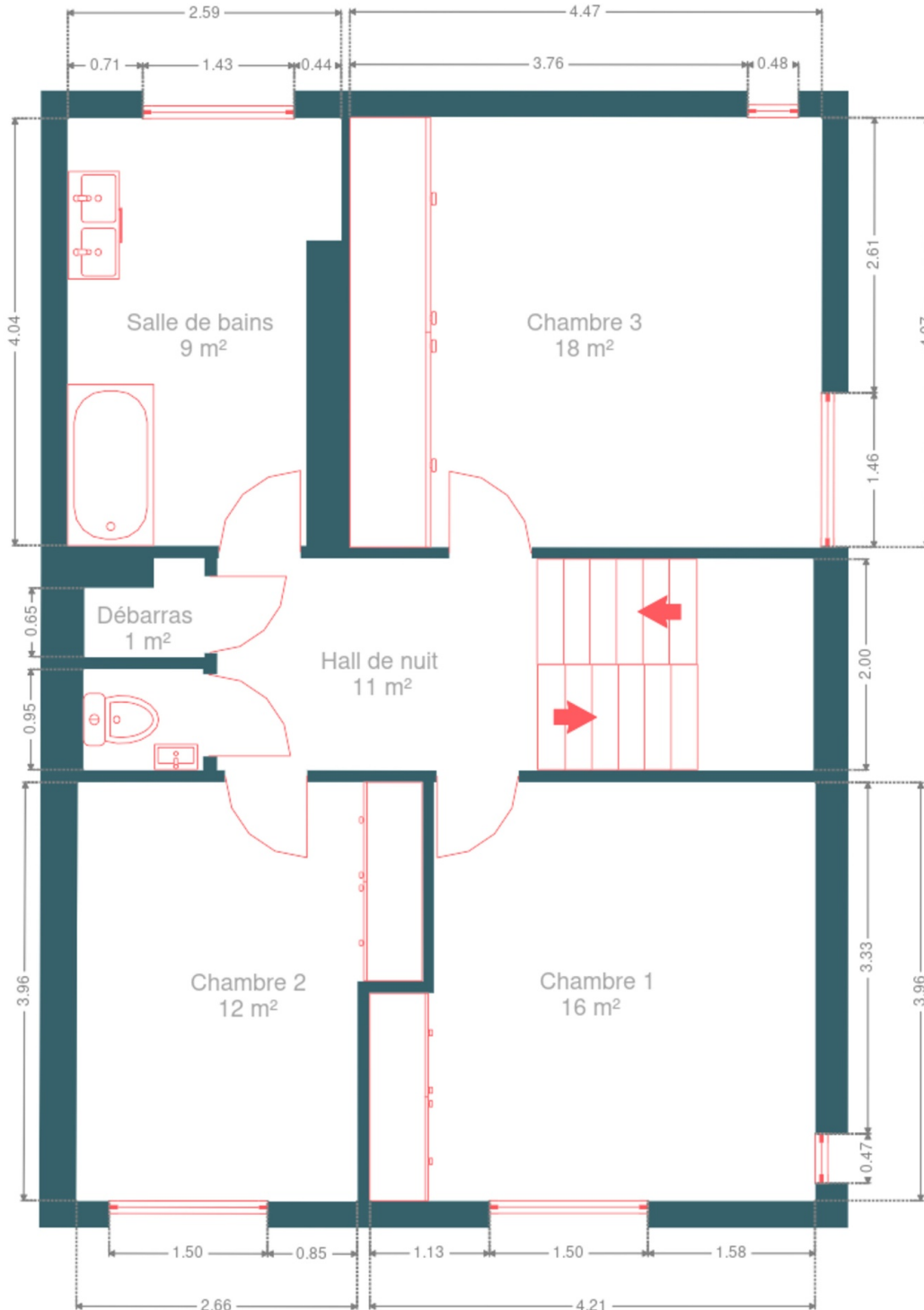
Plan - Sous-sol



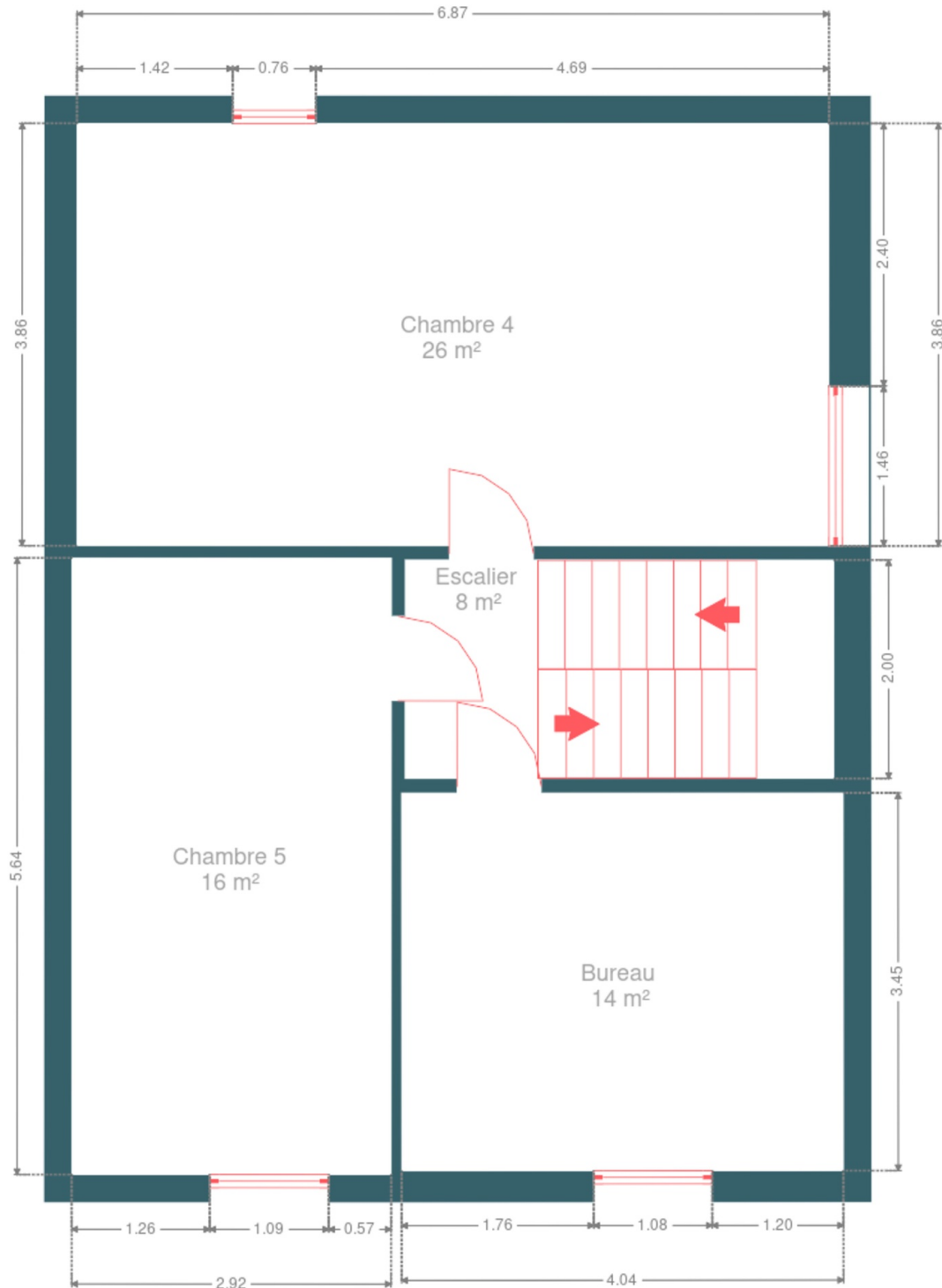
Plan - Rez-de-chaussée



Plan - 1er étage



Plan - 2ème étage



Extérieur



Extérieur



Technique

Zingueries	Matériaux zinc
Couverture	Tuiles
Matériaux façade	Brique
Etat	Très bon
Châssis	
Double vitrage	
Matière bois	
Climatisation	Oui
Panneaux solaires	
Nombre de panneaux 22	
Type de panneaux photovoltaïque	
Alarme	Oui
Compteur électrique	Compteur intelligent
Chauffage	Type foyers
Compt. d'eau	Nombre 1



Description détaillée de l'environnement

MOBILITÉ

Arrêt de bus	140
Accès ferroviaire	500
Accès autoroutier	1000
Alcyons	137 m
Gare de Berchem	439 m
Sint-Agatha-Berchem Station	460 m

ÉCOLES

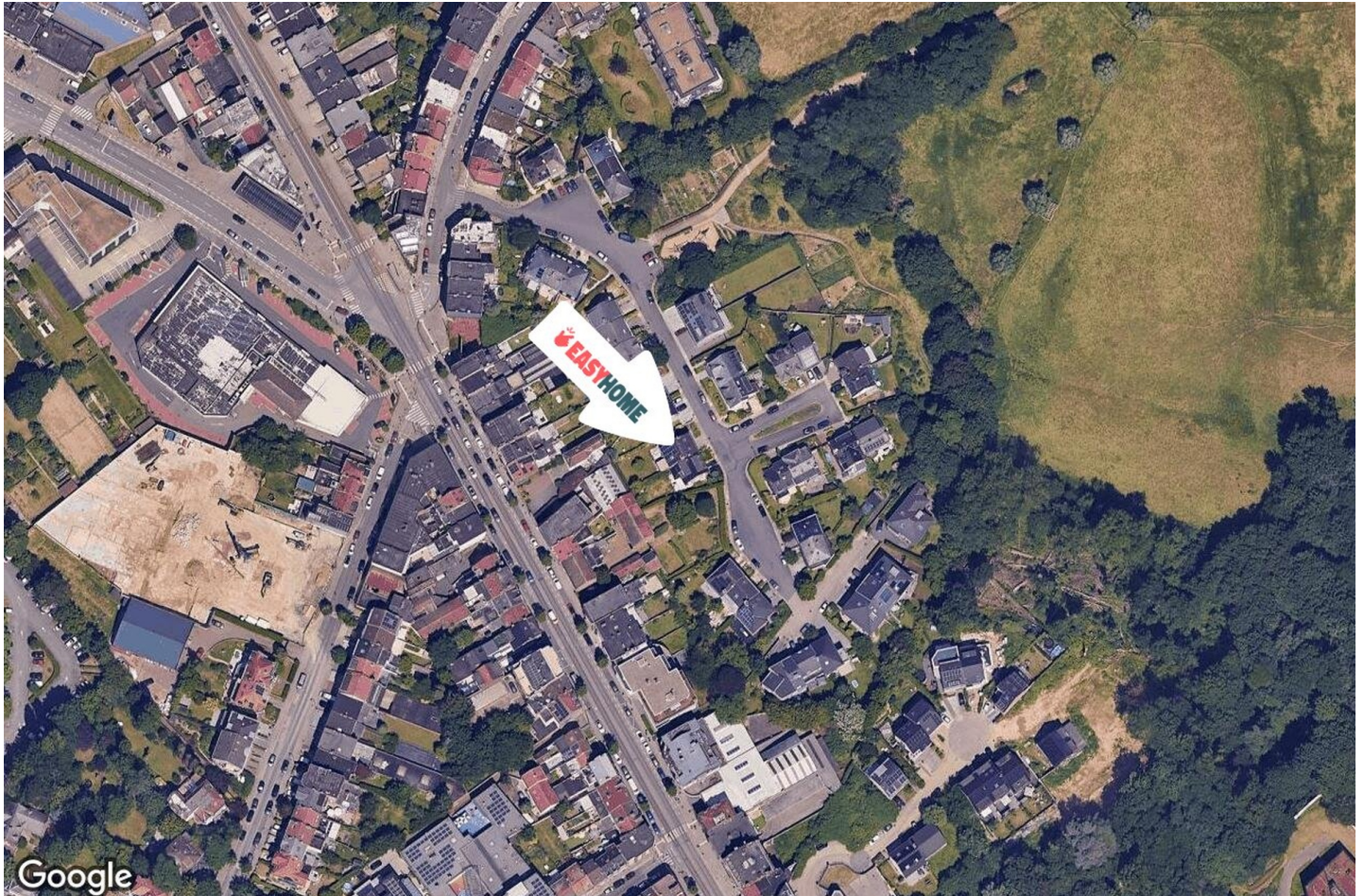
GO! basisschool Zavelberg	359 m
Ecole communale primaire "Les Lilas"	370 m
De Letterboom	587 m



POINTS D'INTÉRÊTS

Magasin d'électronique	333 m
MediaMarkt Bruxelles Basilix	
Hébergement	867 m
Hotel Victory	
Restaurant	1049 m
Brussels Kart Expo	
Hébergement	1214 m
J and R Brussels City Apartment	
Spa	1422 m
Hotel - Thermen Dilbeek	
Hébergement	1506 m
Gosset Hotel	
Hébergement	1568 m
B&B Basilique	
Bar	1932 m
Hôtel Frederiksborg	

Plan situation



- 📍 EasyHome
- 📍 Borchamps 24, 6900 Marche-en-Famenne
- ✉ info@easyhome-immo.be
- ☎ +32 84 77 00 43
- 🌐 <https://www.easyhome-immo.be/>
- 📄 N° IPI : 509.677

- 👤 Gilles Boudart
- ✉ gilles.boudart@easyhome-immo.be
- ☎ +32 491 12 70 71
- Gilles Boudart