



La Métropole

## RONCES

ENVOYÉ PAR  
LA METROPOLE IMMOBILIER  
info@lametropole.be  
☎ 071/123950

CRÉÉ LE  
17 juin 2026

### DÉTAILS

Surface totale : 226.85 m<sup>2</sup>  
Surface habitable : 119.04 m<sup>2</sup>  
Étages : 4  
Pièces : 15

### La Métropole SA

Rue d'Anderlues, 46/1  
6540 Lobbès  
Belgique

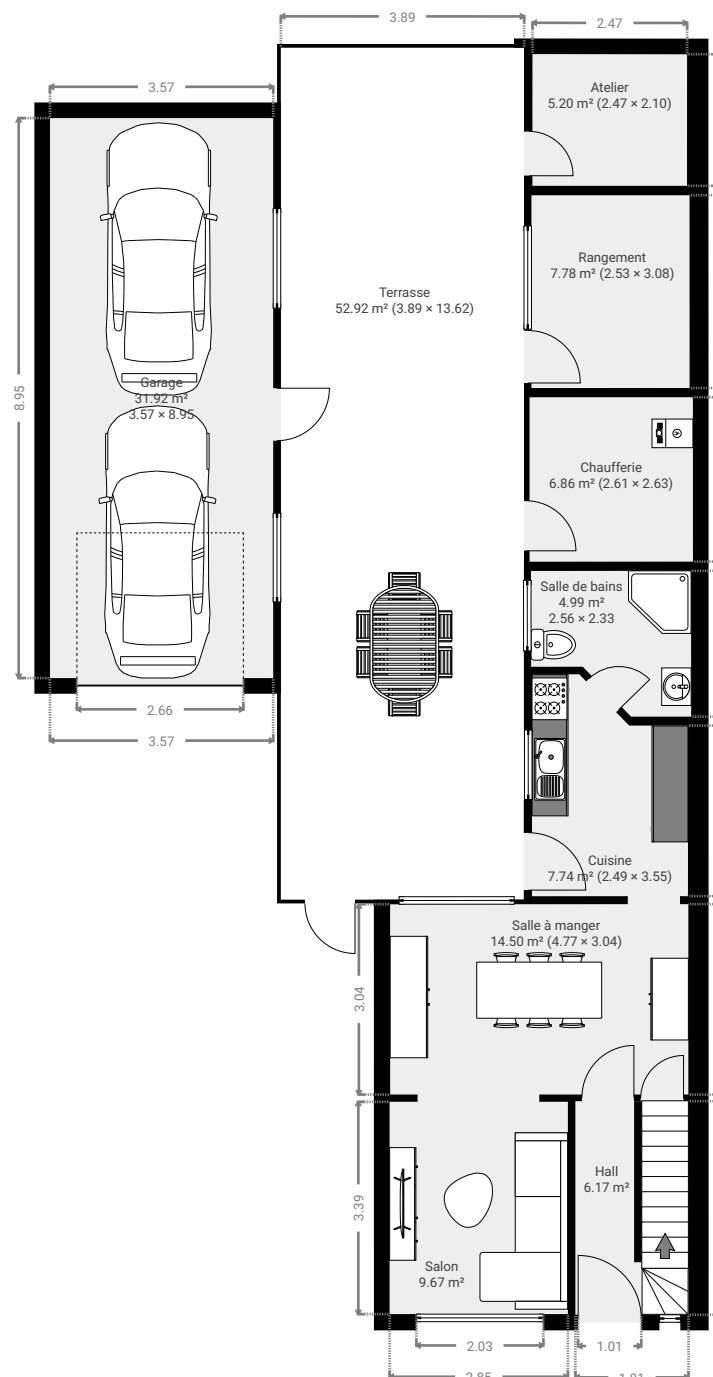
info@lametropole.be  
https://lametropole.be/  
☎ 071/123.950

CE PLAN EST FOURNI EN L'ETAT SANS  
GARANTIE D'AUCUNE SORTIE. LA METROPOLE  
IMMOBILIER N'ACCORDE AUCUNE GARANTIE, Y  
COMPRIS, SANS S'Y LIMITER, DES GARANTIES  
QUANT À LA QUALITE ET À LA PRÉCISION DES  
DIMENSIONS.

0 1 2 3 4m  
1:121

## ▼ Rez-de-chaussée

SURFACE TOTALE : 147.67 m<sup>2</sup> • SURFACE HABITABLE : 80.81 m<sup>2</sup> • PIÈCES : 9





La Métropole

## ▼ 1er étage

SURFACE TOTALE : 30.61 m<sup>2</sup> • SURFACE HABITABLE : 37.64 m<sup>2</sup> • PIÈCES : 3

### RONCES

ENVOYÉ PAR  
LA METROPOLE IMMOBILIER  
info@lametropole.be  
☎ 071/123950

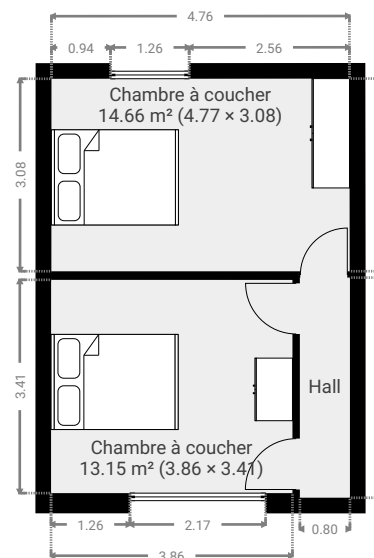
CRÉÉ LE  
17 juin 2026

DÉTAILS  
Surface totale : 226.85 m<sup>2</sup>  
Surface habitable : 119.04 m<sup>2</sup>  
Étages : 4  
Pièces : 15

**La Métropole SA**  
Rue d'Anderlues, 46/1  
6540 Lobbès  
Belgique  
info@lametropole.be  
https://lametropole.be/  
☎ 071/123.950

CE PLAN EST FOURNI EN L'ETAT SANS  
GARANTIE D'AUCUNE SORTIE. LA METROPOLE  
IMMOBILIER N'ACCORDE AUCUNE GARANTIE, Y  
COMPRIS, SANS S'Y LIMITER, DES GARANTIES  
QUANT À LA QUALITE ET À LA PRÉCISION DES  
DIMENSIONS.

0 1 2 3 4m  
1:121





La Métropole

## ▼ 2e étage

SURFACE TOTALE : 32.70 m<sup>2</sup> • SURFACE HABITABLE : 0.00 m<sup>2</sup> • PIÈCES : 1

### RONCES

ENVOYÉ PAR  
LA METROPOLE IMMOBILIER  
info@lametropole.be  
☎ 071/123950

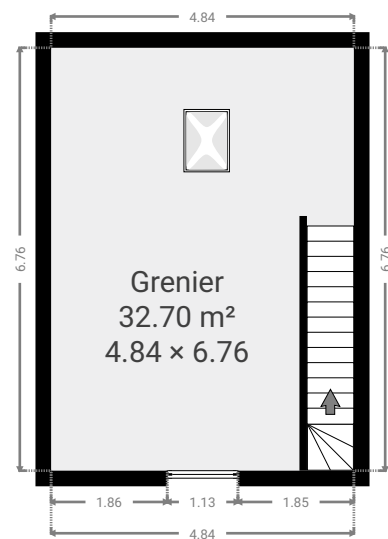
CRÉÉ LE  
17 juin 2026

DÉTAILS  
Surface totale : 226.85 m<sup>2</sup>  
Surface habitable : 119.04 m<sup>2</sup>  
Étages : 4  
Pièces : 15

**La Métropole SA**  
Rue d'Anderlues, 46/1  
6540 Lobbès  
Belgique  
info@lametropole.be  
<https://lametropole.be/>  
☎ 071/123.950

CE PLAN EST FOURNI EN L'ETAT SANS  
GARANTIE D'AUCUNE SORTE. LA METROPOLE  
IMMOBILIER N'ACCORDE AUCUNE GARANTIE, Y  
COMPRIS, SANS S'Y LIMITER, DES GARANTIES  
QUANT À LA QUALITE ET À LA PRÉCISION DES  
DIMENSIONS.

0 1 2 3 4m  
1:121





La Métropole

## ▼ Sous-sol

SURFACE TOTALE : 15.88 m<sup>2</sup> • SURFACE HABITABLE : 0.59 m<sup>2</sup> • PIÈCES : 2

## RONCES

ENVOYÉ PAR  
LA METROPOLE IMMOBILIER  
info@lametropole.be  
☎ 071/123950

CRÉÉ LE  
17 juin 2026

DÉTAILS  
Surface totale : 226.85 m<sup>2</sup>  
Surface habitable : 119.04 m<sup>2</sup>  
Étages : 4  
Pièces : 15

**La Métropole SA**  
Rue d'Anderlues, 46/1  
6540 Lobbès  
Belgique  
info@lametropole.be  
<https://lametropole.be/>  
☎ 071/123.950

CE PLAN EST FOURNI EN L'ETAT SANS  
GARANTIE D'AUCUNE SORTE. LA METROPOLE  
IMMOBILIER N'ACCORDE AUCUNE GARANTIE, Y  
COMPRIS, SANS S'Y LIMITER, DES GARANTIES  
QUANT À LA QUALITE ET À LA PRÉCISION DES  
DIMENSIONS.

0 1 2 3 4m  
1:121

