



365 000 €

Réf. VilvordeRouteRégionale230
Streekbaan 230 - 1800 Vilvoorde



152 m²



3



2

CASULA SPRL

+32 84 77 00 43 - mail : info@easyhome-immo.be
Borchamps 24 --- 6900 Marche-en-Famenne
TVA : BE 0669 936 537 - IPI 509.677

Description globale du bien

Etat général	Bon
Surface habitable	139 m ²
Surface totale	152 m ²
Nombre de façades	2
Nombre d'étages	4
Nombre de pièces	17
Nombre de chambre(s)	3
Nombre de salle de bains	1
Nombre de salle de douches	1
Type de propriété	Maison



Descriptif extérieur

Parking (terrain avant)	Place(s) 2
Terrasse (terrain arrière)	Sol carrelage

Aménagement intérieur

Rez-de-chaussée	57 m ²
Hall d'entrée, salon, salle à manger, cuisine, wc, vestiaire	
1er étage	42 m ²
Chambre 1, chambre 2, salle de bains, salle de douche, escalier	
2ème étage	27 m ²
Chambre 3, escalier	
Sous-sol	26 m ²
Cave 1, cave 2, buanderie	

Rez-de-chaussée

Hall d'entrée

 superficie : 6.46 m²

Longueur : 5.03 m

Largeur : 1.81 m

Porte		Éclairage	Points lumineux au plafond
Type battante		Escalier	
Matière en bois		Matériaux bois	
Sol	Carrelage	Type droit	
Hauteur sous-plafond	2.92 m	Prise(s) électrique(s)	1

Rez-de-chaussée

Salon

 superficie : 14.42 m²

Longueur : 3.82 m

Largeur : 3.77 m

Ouvert sur

Salle à manger

Hauteur sous-plafond

2.84 m

FenêtreChâssis PVC double vitrage
type oscillo-battants**Éclairage**

Points lumineux au plafond

Sol

Parquet flottant

Prise(s) électrique(s)

3

Rez-de-chaussée

Salle à manger

 superficie : 18.46 m²

Longueur : 5.68 m

Largeur : 3.82 m

Hauteur sous-plafond 2.85 m**Prise(s) électrique(s)** 4**Ouvert sur**

Salon

Cuisine

Sol**Éclairage**

Parquet flottant

Points lumineux au plafond

Rez-de-chaussée

Cuisine

 superficie : 15.99 m²

Longueur : 5.58 m

Largeur : 2.86 m

Hauteur sous-plafond 2.55 m**Prise(s) électrique(s)** 6**Accès**

- Terrasse
- Jardin

Ouvert sur Salle à manger**Évier**

- Double
- Avec égouttoir
- Matière inox

Plaque de cuisson

- Type vitrocéramique Tactile
- De la marque BOSCH

Hotte

Type hotte télescopique

Lave-vaisselle

Type full-intégré

Four

- Type multifonction
- De la marque BOSCH

Porte

- Type battante
- Matière pvc

FenêtreChâssis PVC double vitrage
type oscillo-battants**Sol**

Carrelage

Éclairage

Spots encastrés

Rez-de-chaussée

Wc

 superficie : 0.82 m²

Longueur : 1.17 m

Largeur : 0.69 m

WC

Suspendu

Sol

Carrelage

Lavabo

Simple

Hauteur sous-plafond

2.5 m

Murs

Carrelés au 3/4

Éclairage

Points lumineux au plafond

FenêtreChâssis PVC double vitrage
type oscillo-battants

1er étage

Chambre 1

 superficie : 14.85 m²

Longueur : 3.86 m

Largeur : 3.84 m

FenêtreChâssis PVC double vitrage
type oscillo-battants**Sol**

Parquet flottant

Hauteur sous-plafond

2.7 m

Éclairage

Points lumineux au plafond

Prise(s) électrique(s)

4

1er étage

Chambre 2

 superficie : 12.35 m²

Longueur : 3.84 m

Largeur : 3.82 m

FenêtreChâssis PVC double vitrage
type oscillo-battants**Sol**

Parquet flottant

Hauteur sous-plafond

2.7 m

Éclairage

Points lumineux au plafond

Prise(s) électrique(s)

3

1er étage

Salle de bains

 superficie : 6.62 m²

Longueur : 2.68 m

Largeur : 2.51 m

Hauteur sous-plafond	2.7 m	Fenêtre	Châssis PVC double vitrage type oscillo-battants
Douche	Carrelage + porte	Éclairage	Spots encastrés
Lavabo	Double	Sol	Carrelage
Sèche-serviettes	Oui	Mobiliers	Oui
Murs	Totalement carrelés		

1er étage

Salle de douche

 superficie : 3.39 m²

Longueur : 1.91 m

Largeur : 1.77 m

WC

Suspendu

Sol

Carrelage

Lavabo

Simple

Hauteur sous-plafond

2.55 m

Murs

Totement carrelés

Éclairage

Points lumineux au plafond

FenêtreChâssis PVC double vitrage
type oscillo-battants

2ème étage

Chambre 3

 superficie : 19.41 m²

Longueur : 4.84 m

Largeur : 4.00 m

FenêtreChâssis bois double vitrage type
fenêtre de toit**Éclairage**

Spots encastrés

Sol

Parquet flottant

Prise(s) électrique(s)

3

Hauteur sous-plafond

2.4 m

Sous-sol

Buanderie

 superficie : 12.77 m²

Longueur : 5.69 m

Largeur : 2.50 m

Accès		Sol	Parquet flottant
Terrasse		Hauteur sous-plafond	1.9 m
Jardin		Éclairage	Points lumineux au plafond
Évier	Simple	Prise(s) électrique(s)	4
Porte		Arrivée d'eau	Oui
Type battante			
Matière en aluminium			

Autres

REZ-DE-CHAUSSÉE - VESTIAIRE

 superficie : 0.71 m²

Longueur : 1.01 m

Largeur : 0.70 m

Sol	Carrelage
Éclairage	Points lumineux mural
Hauteur sous-plafond	2.5 m

1ER ÉTAGE - ESCALIER

 superficie : 5.26 m²

Longueur : 2.91 m

Largeur : 1.80 m

2ÈME ÉTAGE - ESCALIER

 superficie : 7.65 m²

Longueur : 4.86 m

Largeur : 1.57 m

SOUS-SOL - CAVE 1

 superficie : 3.42 m²

Longueur : 1.96 m

Largeur : 1.74 m

Sol	Béton
Hauteur sous-plafond	1.9 m
Éclairage	Points lumineux mural

SOUS-SOL - CAVE 2

 superficie : 10.25 m²

Longueur : 3.65 m

Largeur : 2.80 m

Fenêtre

Châssis type battants

Éclairage

Points lumineux mural

Sol

Parquet flottant

Prise(s) électrique(s)

2

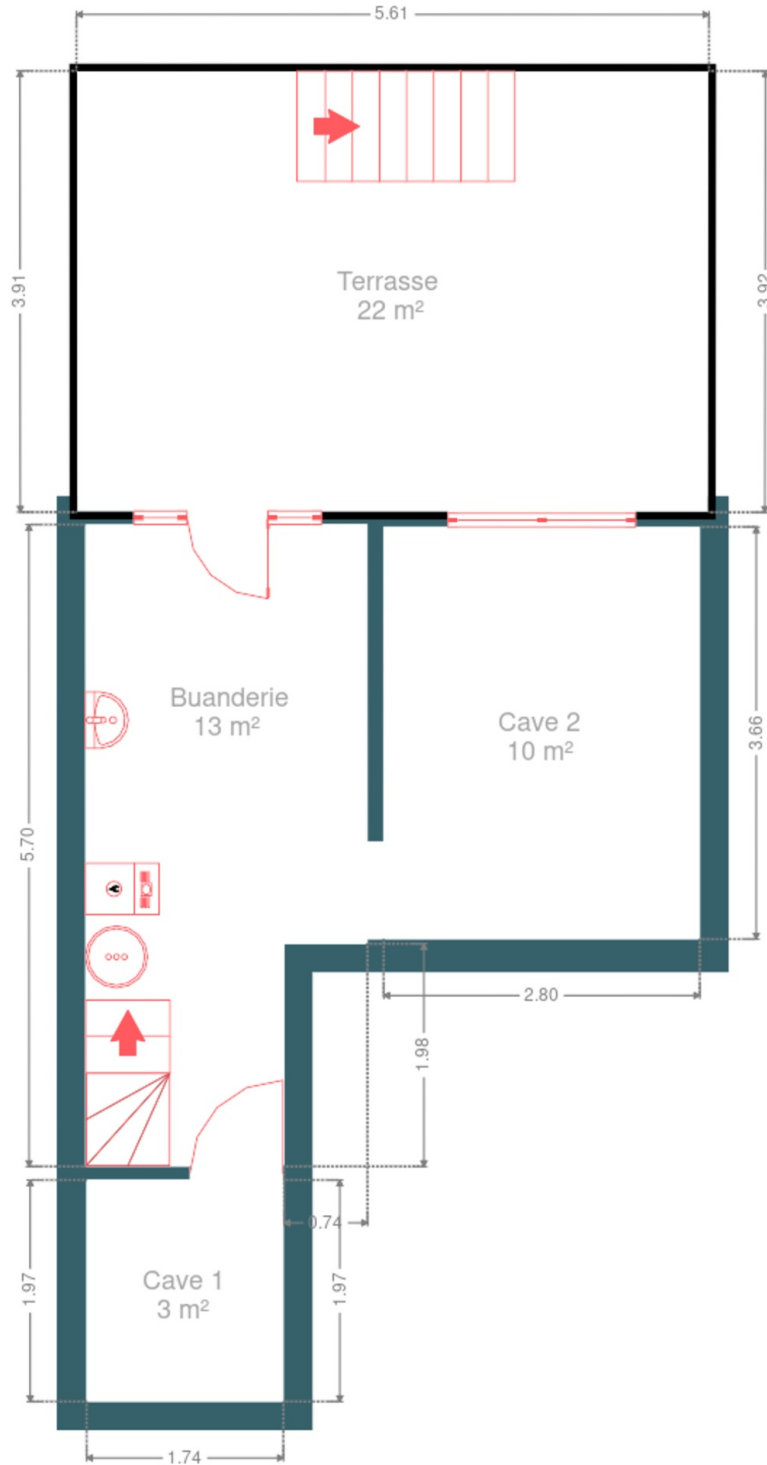
Hauteur sous-plafond

1.9 m

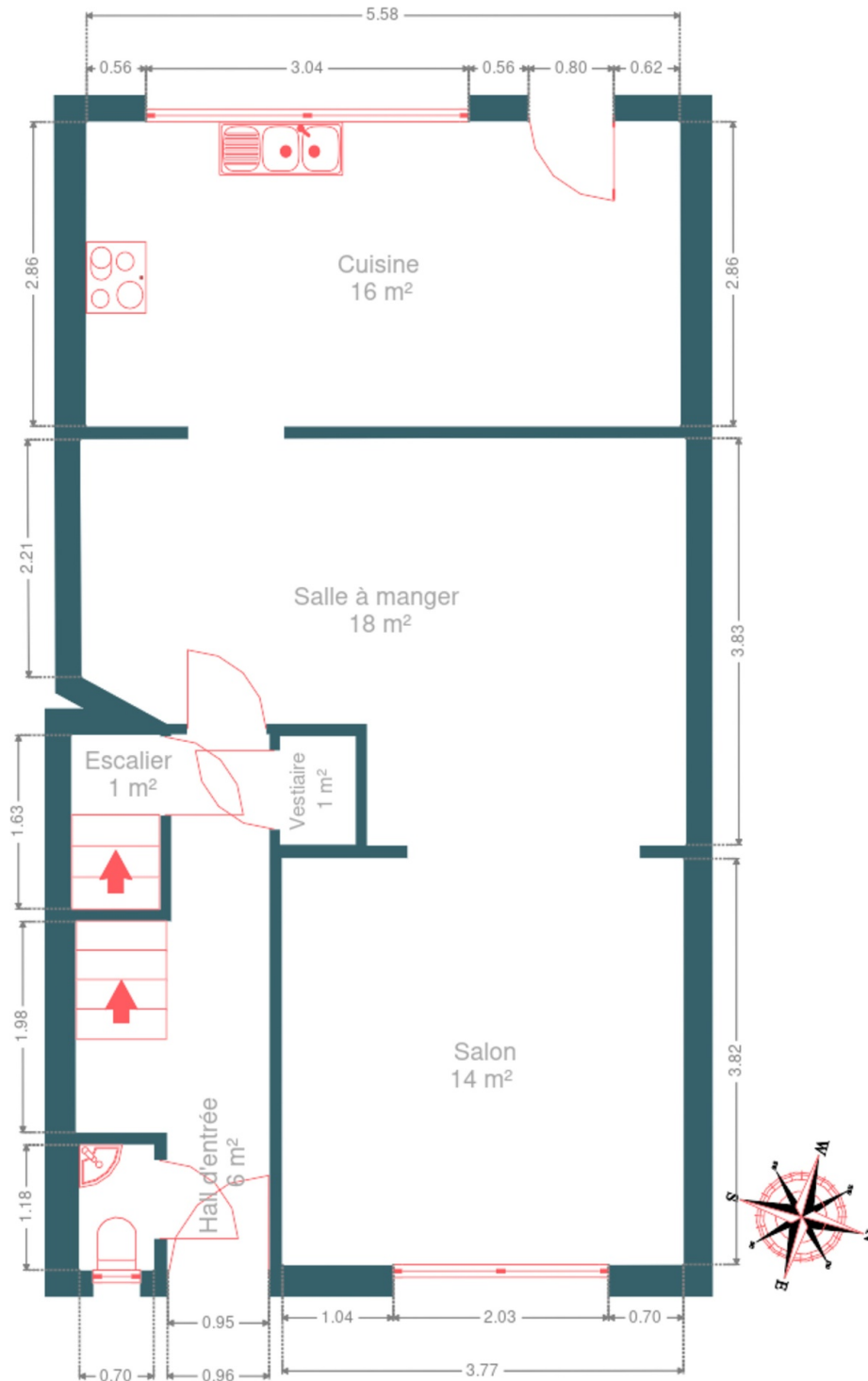
RÉCAPITULATIF DES MÉTRÉS

Rez-de-chaussée	Longueur	Largeur	Superficie
Hall d'entrée	5.03 m	1.81 m	6.46 m ²
Salon	3.82 m	3.77 m	14.42 m ²
Salle à manger	5.68 m	3.82 m	18.46 m ²
Cuisine	5.58 m	2.86 m	15.99 m ²
Wc	1.17 m	0.69 m	0.82 m ²
Vestiaire	1.01 m	0.70 m	0.71 m ²
1er étage	Longueur	Largeur	Superficie
Chambre 1	3.86 m	3.84 m	14.85 m ²
Chambre 2	3.84 m	3.82 m	12.35 m ²
Salle de bains	2.68 m	2.51 m	6.62 m ²
Salle de douche	1.91 m	1.77 m	3.39 m ²
Escalier	2.91 m	1.80 m	5.26 m ²
2ème étage	Longueur	Largeur	Superficie
Chambre 3	4.84 m	4.00 m	19.41 m ²
Escalier	4.86 m	1.57 m	7.65 m ²
Sous-sol	Longueur	Largeur	Superficie
Cave 1	1.96 m	1.74 m	3.42 m ²
Cave 2	3.65 m	2.80 m	10.25 m ²
Buanderie	5.69 m	2.50 m	12.77 m ²
Total			152.83 m²

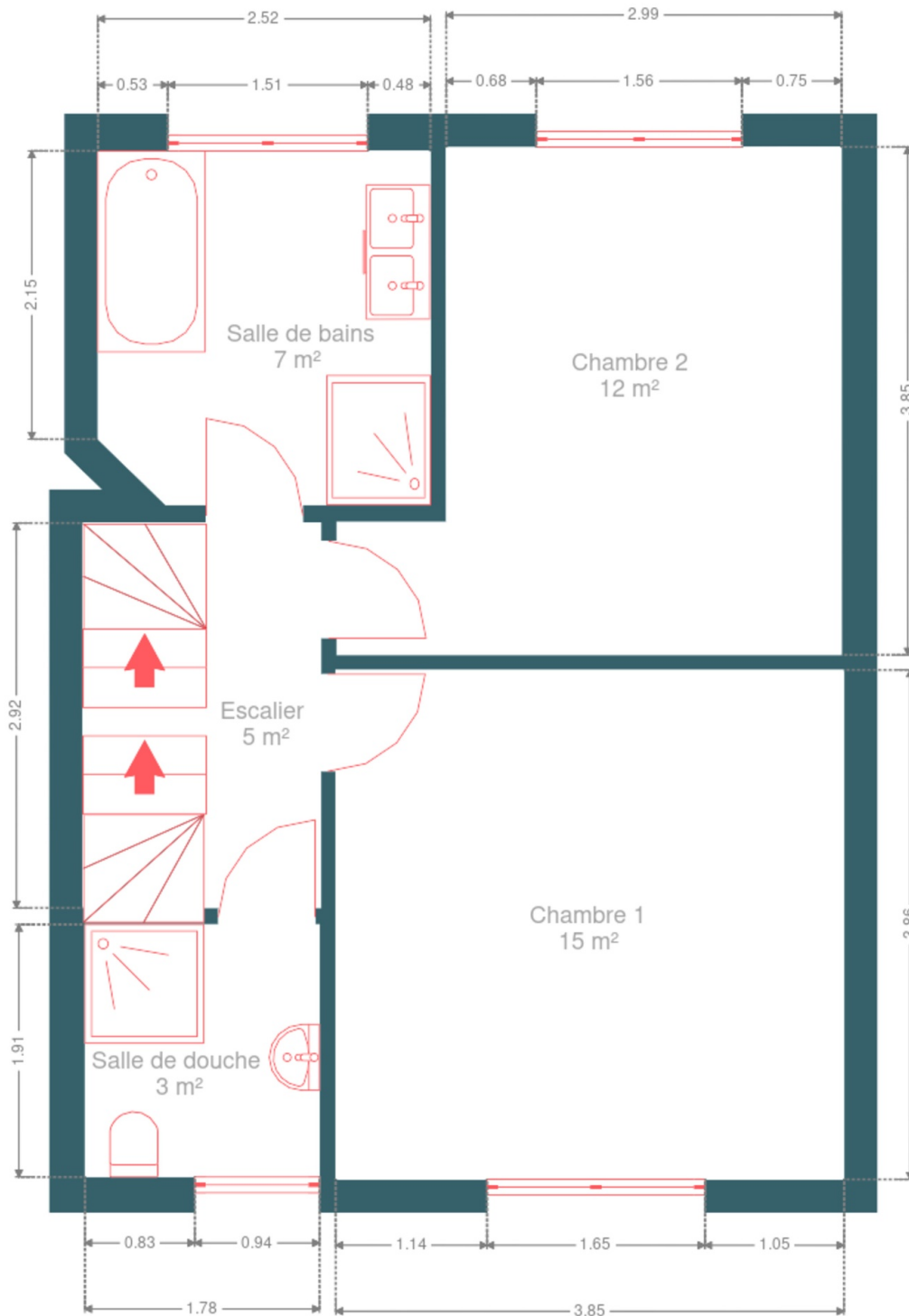
Plan - Sous-sol



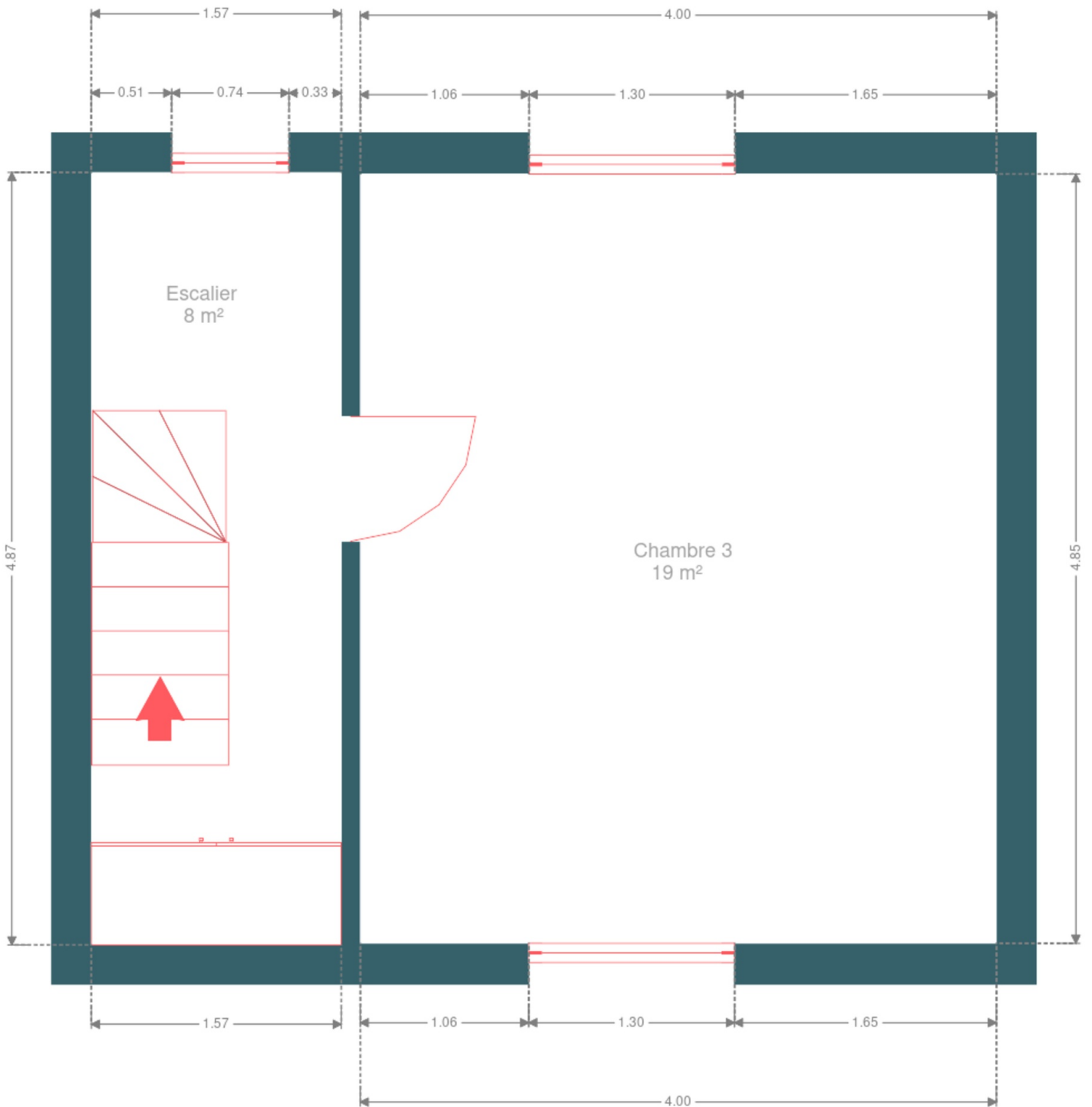
Plan - Rez-de-chaussée



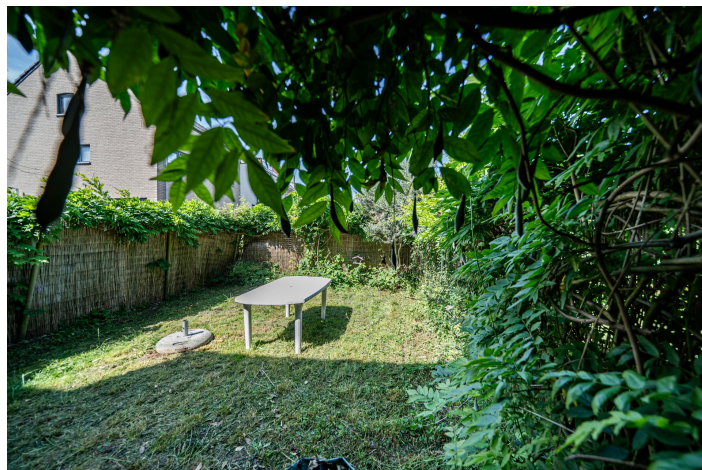
Plan - 1er étage



Plan - 2ème étage



Extérieur



Extérieur



Technique

Zingeries Matériaux pvc
Couverture Tuiles

Matériaux façade Brique
Etat Bon

Châssis

Double vitrage
Matière pvc

Adoucisseur d'eau Oui

Compteur gaz Oui

Panneaux solaires

Nombre de panneaux 14
Type de panneaux photovoltaïque

Compteur électrique Mono-horaire

Chauffage

Type central
Nature gaz de ville
Mode radiateur(s)
Type à ventouse
Marque junkers
Thermostat d'ambiance Oui

Compt. d'eau Nombre 1

TV Prise tv

Internet Câble

Description détaillée de l'environnement

MOBILITÉ

Arrêt de bus	190
Accès ferroviaire	3300
Accès autoroutier	700
Strombeek-Bever Station	1047 m
Héliport	1596 m
Brussel Madelon	2358 m
Simone Veil	2395 m

ÉCOLES

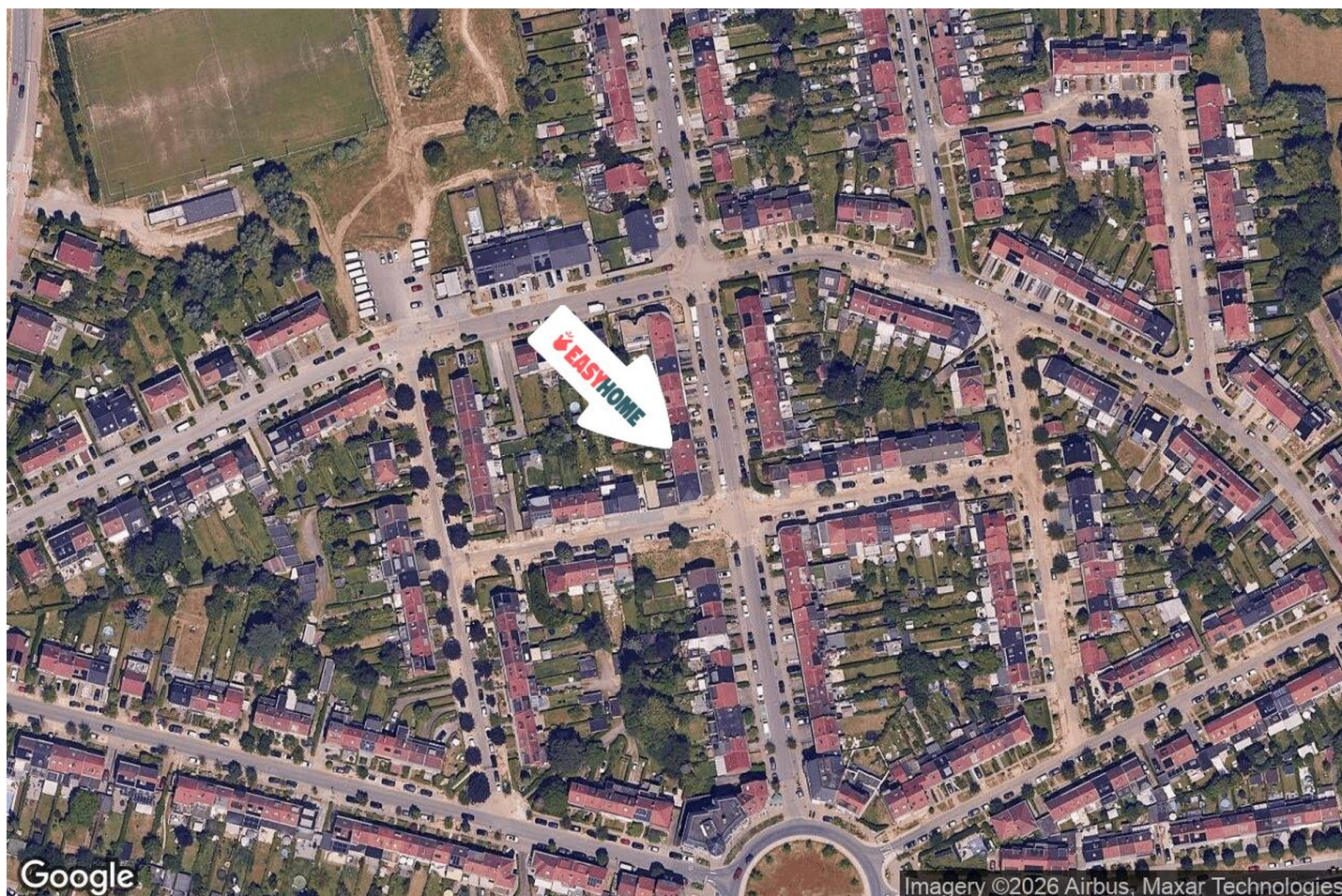
Buurderij Strombeek-Bever	1142 m
De Puzzel 2	1440 m
Gemeentelijke Academie voor Muziek	1491 m



POINTS D'INTÉRÊTS

Entrepreneur général	528 m
Facq PROcenter Strombeek	
Stockage	1116 m
Merak nv	
Spa	1166 m
Aqua Heaven	
Galerie d'art	1539 m
Cultuurcentrum Strombeek Grimbergen	
Comptable	1589 m
A.c.l.c.	
Entrepreneur général	1689 m
Ferme Nos Pilifs	1700 m
Sortilège.be	
Livraison de repas	1708 m
Domino's Pizza ?	

Plan situation



- 📍 EasyHome
- 📍 Borchamps 24, 6900
Marche-en-Famenne
- ✉ info@easyhome-immo.be
- ☎ +32 84 77 00 43
- 🌐 <https://www.easyhome-immo.be/>
- 📄 N° IPI : 509.677

- 👤 Gilles Boudart
- ✉ gilles.boudart@easyhome-immo.be
- ☎ +32 491 12 70 71
- Gilles
Boudart