



249 000 €

Réf. FexheChapelle87

Rue de la Chapelle 87 - 4347 Fexhe-le-haut-clocher



179 m²



2



1

CASULA SPRL

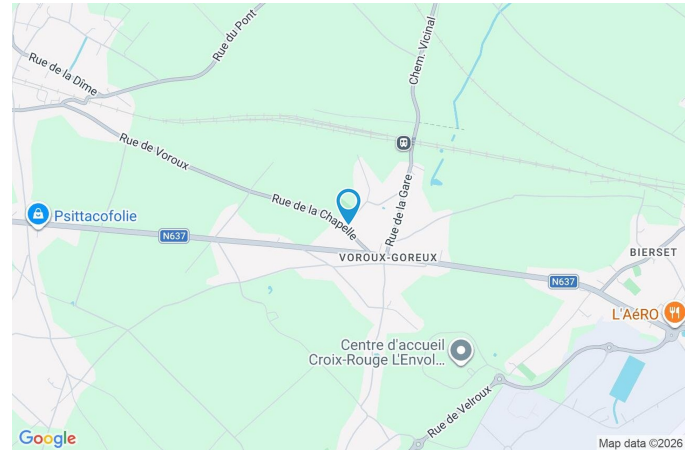
+32 84 77 00 43 - mail : info@easyhome-immo.be

Borchamps 24 --- 6900 Marche-en-Famenne

TVA : BE 0669 936 537 - IPI 509.677

Coordonnées du bien

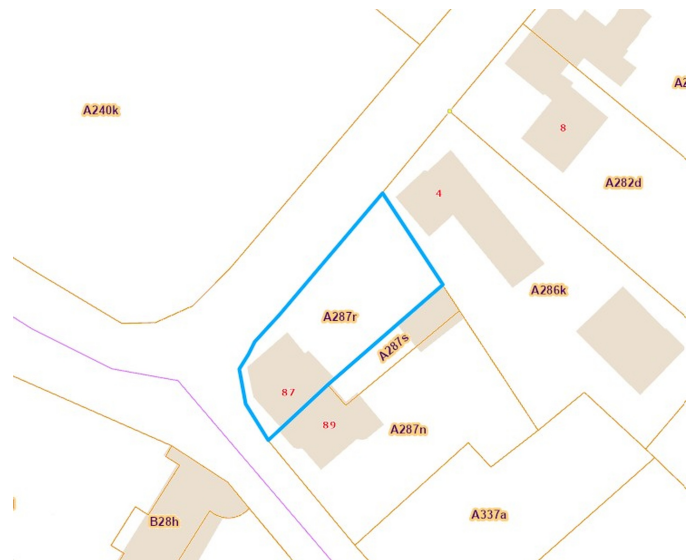
Rue	Rue de la Chapelle
N°	87
CP	4347
Ville	Fexhe-le-haut-clocher
Pays	Belgique
Latitude	50.656315
Longitude	5.426033



PARCELLE - DIMENSIONS ET AMÉNAGEMENTS

↖ Orientation façade avant	Ouest
↘ Déclivité	Plat
▶ Largeur de la façade	9.50 m
▶ Surface bâtie au sol	109.00 m ²
▶ Profondeur de la parcelle	36 m
▶ Surface de la parcelle	497.00 m ²
▶ Largeur de la parcelle	13.00 m

Informations provenant du site du cadastre



Description globale du bien

Etat général	Bon
Surface habitable	116 m ²
Surface totale	179 m ²
Nombre de façades	3
Nombre d'étages	2
Nombre de pièces	13
Nombre de chambre(s)	2
Nombre de salle de bains	1
Type de propriété	Maison
Environnement	Zone d'habitation



Descriptif extérieur

Jardin (terrain arrière)	Terrasse (terrain arrière)
Fermé haies portail manuel clôtures	Orientation est
Orientation est	
Éclairage	Oui
Terrasse (terrain arrière)	60 m ²
Sol béton	
Prise(s) électrique(s) 1	
Éclairage Oui Arrivée d'eau Oui	

Aménagement intérieur

Rez-de-chaussée	70 m ²
Salon, salle à manger, cuisine, salle de bains, wc, buanderie, escalier, hall	
1er étage	42 m ²
Chambre 1, chambre 2, dressing, escalier	
2ème étage	44 m ²
Grenier, escalier	
Sous-sol	23 m ²
Cave 1, cave 2	

Rez-de-chaussée

Salon

 superficie : 14.04 m²

Longueur : 3.81 m

Largeur : 3.68 m

FenêtreChâssis PVC double vitrage
oscillo-battants**Sol**

Carrelage

Hauteur sous-plafond

2.9 m

Éclairage**Prise(s) électrique(s)**

Points lumineux au plafond

5

Prise télédistribution

Oui

Rez-de-chaussée

Salle à manger

 superficie : 15.74 m²

Longueur : 4.37 m

Largeur : 3.63 m

Hauteur sous-plafond 2.9 m**Prise(s) électrique(s)** 3**Ouvert sur**

Salon

Cuisine

Fenêtre**Sol****Éclairage****Chauffage**Châssis PVC double vitrage
oscillo-battants

Carrelage

Points lumineux au plafond

Radiateur(s)

Rez-de-chaussée

Cuisine

 superficie : 23.34 m²

Longueur : 5.25 m

Largeur : 5.00 m

Hauteur sous-plafond 2.9 m
Prise(s) électrique(s) 7
Ouvert sur Salle à manger
Évier
Simple
Avec égouttoir
Plaque de cuisson
Induction
De la marque Whirlpool
Hotte
Hotte murale
Évacuation extérieure
Frigo
Encastré
De la marque Whirlpool

Lave-vaisselle
Full-intégré
De la marque Whirlpool
Four
À air pulsé
De la marque Whirlpool
Îlot central Oui
Fenêtre Châssis PVC double vitrage
oscillo-battants
Carrelage
Sol Points lumineux au plafond
Éclairage
Chauffage
Radiateur(s)
Poêle à pellet

Rez-de-chaussée

Salle de bains

 superficie : 8.15 m²

Longueur : 3.58 m

Largeur : 2.62 m

Hauteur sous-plafond 2.75 m**Prise(s) électrique(s)** 3**Extracteur d'air** Oui**Baignoire**

D'angle

Avec paroi de douche

Lavabo**Fenêtre****Éclairage****Chauffage****Sol**

Double

Châssis PVC double vitrage
oscillo-battants

Spots encastrés

Radiateur(s)

Carrelage

1er étage

Chambre 1

 superficie : 13.91 m²

Longueur : 4.35 m

Largeur : 3.72 m

FenêtreChâssis PVC double vitrage
oscillo-battants**Éclairage**

Points lumineux au plafond

Sol

Quick-Step

Chauffage

Radiateur(s)

Hauteur sous-plafond

2.55 m

Prise(s) électrique(s)

3

1er étage

Chambre 2

 superficie : 14.35 m²

Longueur : 3.96 m

Largeur : 3.72 m

FenêtreChâssis PVC double vitrage
oscillo-battants**Sol**

Quick-Step

Hauteur sous-plafond

2.55 m

Éclairage

Points lumineux au plafond

Chauffage

Radiateur(s)

Prise(s) électrique(s)

3

2ème étage

Grenier

 superficie : 39.89 m²

Longueur : 8.42 m

Largeur : 5.30 m

Type de grenier

Aménageable

Type de plafond

Plafond mansardé

Sol

Plancher

Éclairage

Points lumineux au plafond

Hauteur sous-plafond

3.5 m

Autres

REZ-DE-CHAUSSÉE - WC

 superficie : 1.46 m²

Longueur : 1.21 m

Largeur : 1.20 m

WC	Classique	Hauteur sous-plafond	2.8 m
Lavabo	Simple	Éclairage	Points lumineux au plafond
Sol	Carrelage		

REZ-DE-CHAUSSÉE - BUANDERIE

 superficie : 2.55 m²

Longueur : 2.06 m

Largeur : 1.23 m

Sol	Carrelage	Prise(s) électrique(s)	3
Hauteur sous-plafond	2.8 m	Evacuation d'eau	Oui
Éclairage	Points lumineux au plafond	Arrivée d'eau	Oui

REZ-DE-CHAUSSÉE - ESCALIER

 superficie : 3.21 m²

Longueur : 3.17 m

Largeur : 1.20 m

REZ-DE-CHAUSSÉE - HALL

 superficie : 1.05 m²

Longueur : 1.20 m

Largeur : 0.87 m

1ER ÉTAGE - DRESSING

 superficie : 6.82 m²

Longueur : 3.31 m

Largeur : 2.05 m

Hauteur sous-plafond 2.55 m**Prise(s) électrique(s)** 1**Fenêtre** Châssis PVC double vitrage
oscillo-battants**Sol** Quick-Step**Éclairage** Points lumineux au plafond**Chauffage** Radiateur(s)

1ER ÉTAGE - ESCALIER

 superficie : 7.32 m²

Longueur : 4.98 m

Largeur : 1.47 m

2ÈME ÉTAGE - ESCALIER

 superficie : 3.65 m²

Longueur : 2.48 m

Largeur : 1.47 m

SOUS-SOL - CAVE 1

 superficie : 8.08 m²

Longueur : 7.12 m

Largeur : 1.39 m

Sol Briques**Hauteur sous-plafond** 1.8 m**Escalier** Droit

SOUS-SOL - CAVE 2

 superficie : 15.34 m²

Longueur : 4.31 m

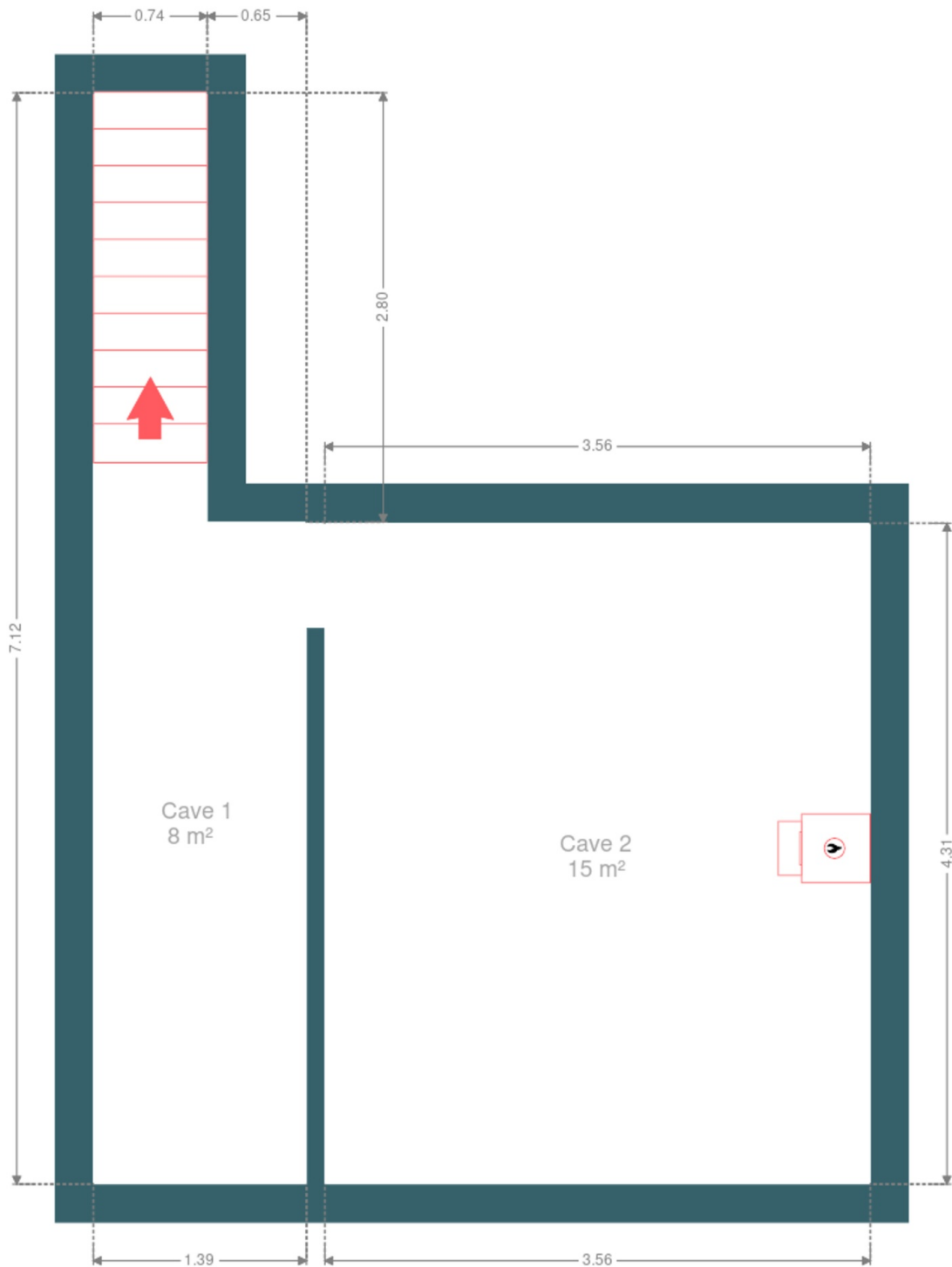
Largeur : 3.56 m

Sol	Briques	Prise(s) électrique(s)	1
Hauteur sous-plafond	1.8 m	Arrivée d'eau	Oui
Éclairage	Points lumineux mural		

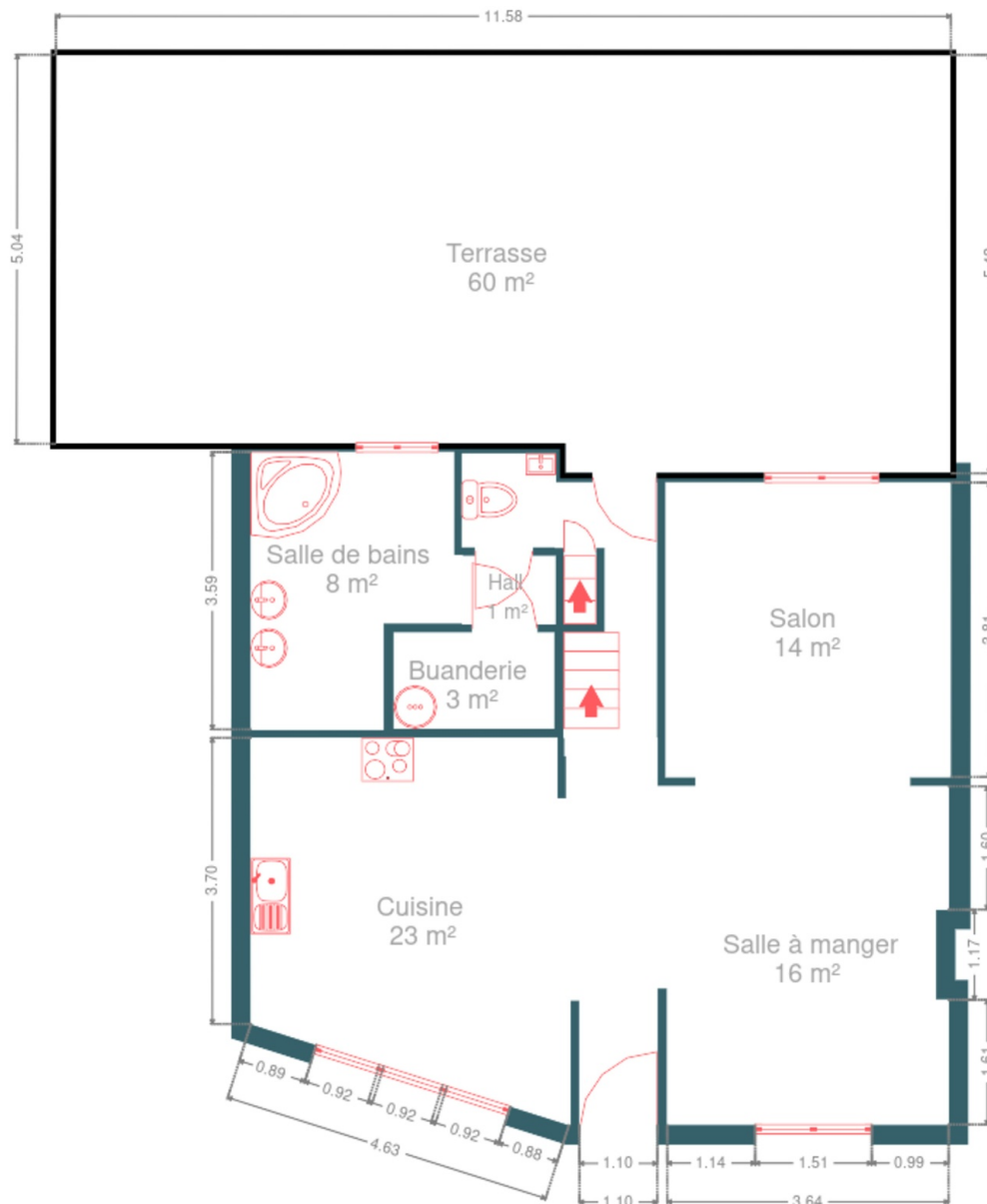
RÉCAPITULATIF DES MÉTRÉS

Rez-de-chaussée	Longueur	Largeur	Superficie
Salon	3.81 m	3.68 m	14.04 m ²
Salle à manger	4.37 m	3.63 m	15.74 m ²
Cuisine	5.25 m	5.00 m	23.34 m ²
Salle de bains	3.58 m	2.62 m	8.15 m ²
Wc	1.21 m	1.20 m	1.46 m ²
Buanderie	2.06 m	1.23 m	2.55 m ²
Escalier	3.17 m	1.20 m	3.21 m ²
Hall	1.20 m	0.87 m	1.05 m ²
1er étage	Longueur	Largeur	Superficie
Chambre 1	4.35 m	3.72 m	13.91 m ²
Chambre 2	3.96 m	3.72 m	14.35 m ²
Dressing	3.31 m	2.05 m	6.82 m ²
Escalier	4.98 m	1.47 m	7.32 m ²
2ème étage	Longueur	Largeur	Superficie
Grenier	8.42 m	5.30 m	39.89 m ²
Escalier	2.48 m	1.47 m	3.65 m ²
Sous-sol	Longueur	Largeur	Superficie
Cave 1	7.12 m	1.39 m	8.08 m ²
Cave 2	4.31 m	3.56 m	15.34 m ²
Total			178.9 m²

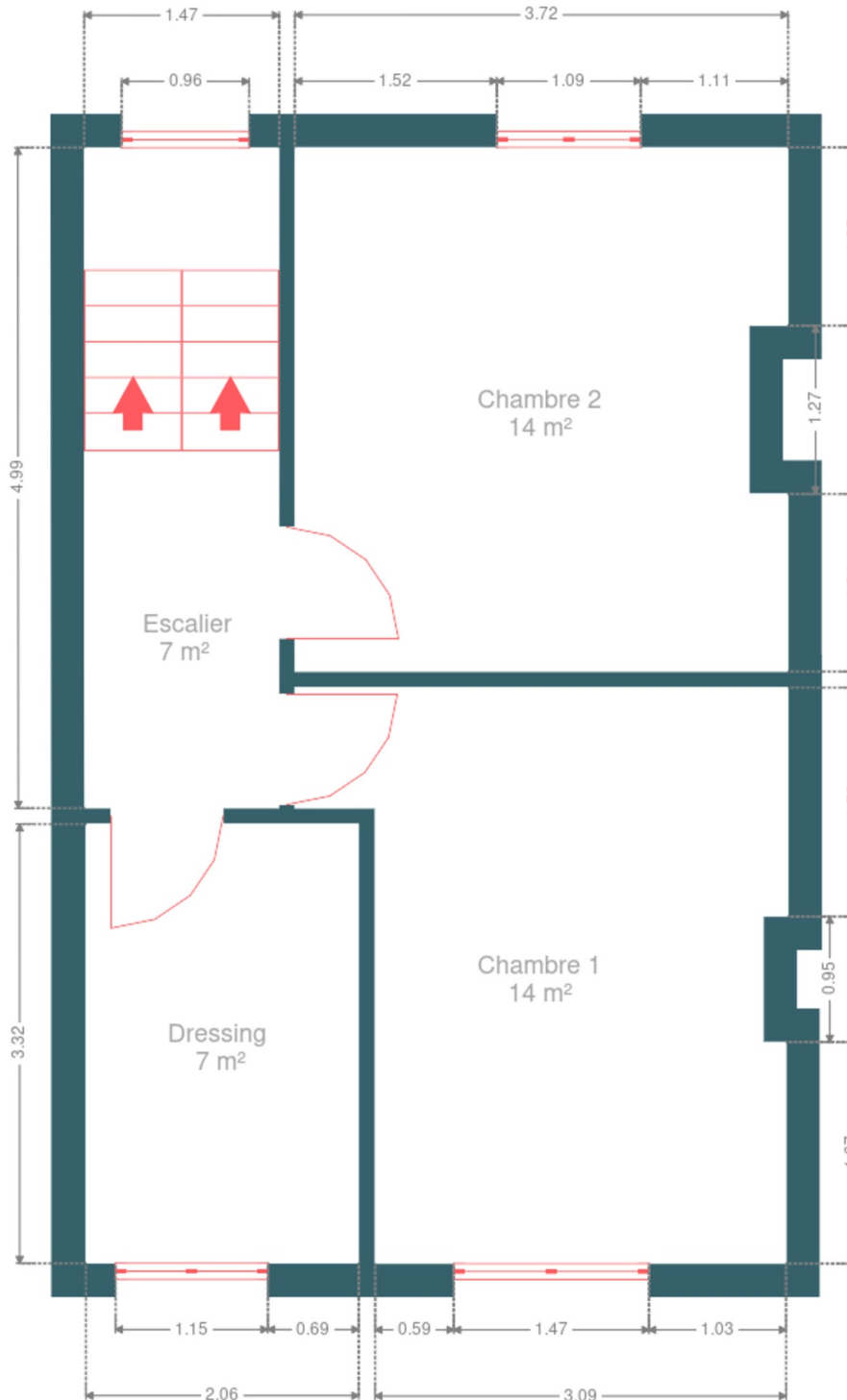
Plan - Sous-sol



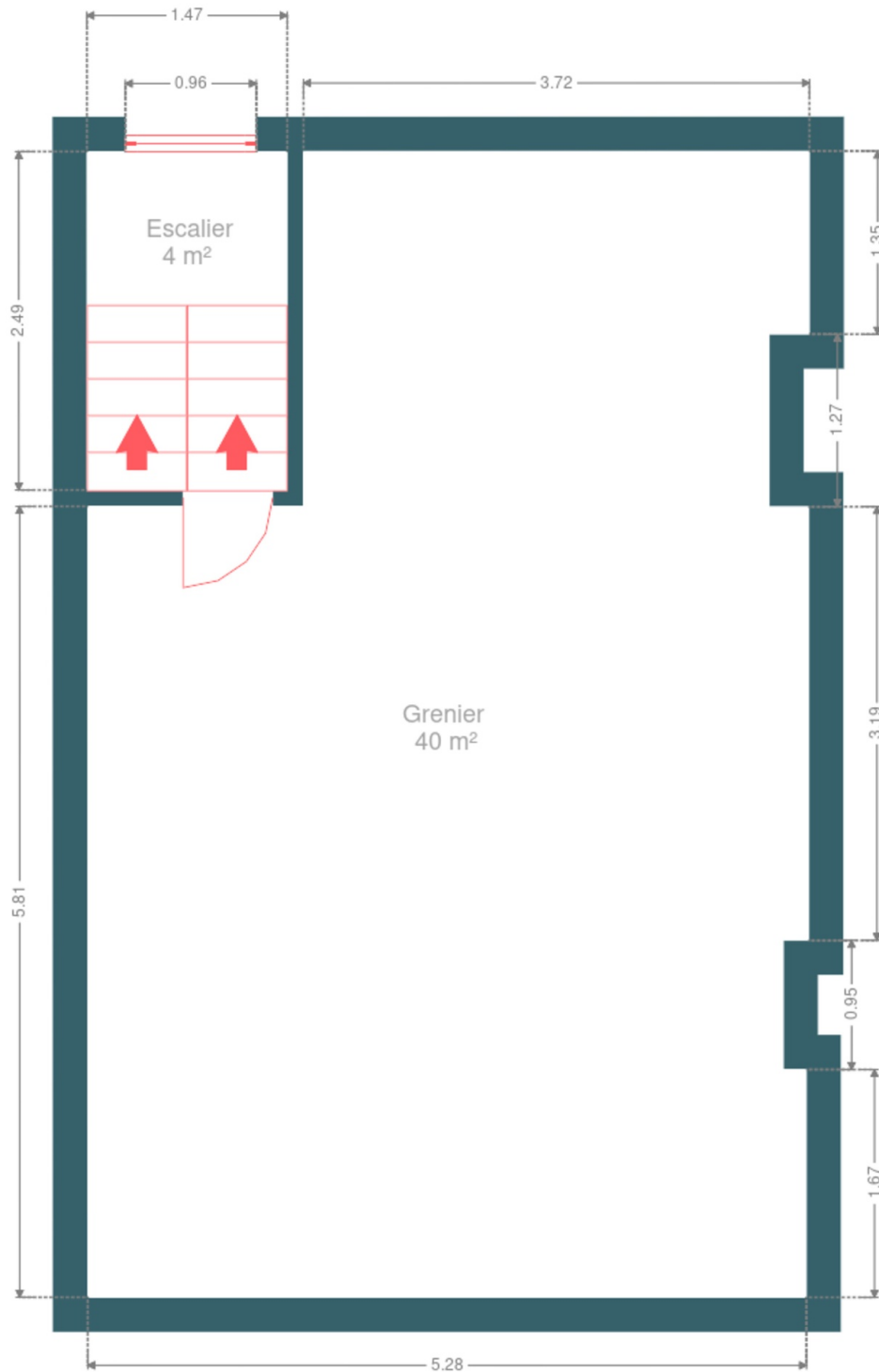
Plan - Rez-de-chaussée



Plan - 1er étage



Plan - 2ème étage



Extérieur



Technique

Zingueries	Matériaux zinc
État	Bon
Couverture	Tuiles béton
Matériaux façade	Brique
Etat	Bon
Châssis	
Matière pvc	
Couleur blanc	
Double vitrage	
Chauffe-eau	Nombre de litres 150
Compteur électrique	Bi-horaire
Chauffage	
Type central	
Nature mazout	
Mode radiateur(s)	
Type basse température	
Compt. d'eau	Nombre 1

Description détaillée de l'environnement

MOBILITÉ

Arrêt de bus	150
Accès ferroviaire	500
Accès autoroutier	9800
Voroux	577 m
AVIA PARTNER	2106 m
Aéroport de Liège	2170 m

ÉCOLES

Ecole fondamentale communale en immersion	1590 m
École communale de Fooz	2291 m
Ecole mat. et primaire Fooz	2293 m



POINTS D'INTÉRÊTS

	254 m
Pharmacie de Voroux-Goreux	
Soins vétérinaires	371 m
VETERINAIRE COLPIN	
Entrepreneur général	454 m
Trespeuch	
Concessionnaire	472 m
Garage Jaymaert	
Magasin d'alcool	638 m
Belgian Owl Distillery	
Articles pour la maison	692 m
Christian Halin	
Soin des cheveux	1050 m
Montesanti / Esther	
Dentiste	1758 m
Thiry / Jean Francois	

Plan situation



- 🏠 EasyHome
- 📍 Borchamps 24, 6900
Marche-en-Famenne
- ✉ info@easyhome-immo.be
- ☎ +32 84 77 00 43
- 🌐 <https://www.easyhome-immo.be/>
- 📄 N° IPI : 509.677

- 👤 Andrew WOJCIKOWSKI
- ✉ andrew@easyhome-immo.be
- ☎ +32 471 73 78 55
- Andrew
WOJCIKOWSKI