

# Commune de LES BONS VILLERS

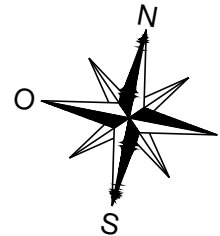
Division de MELLET

Immeuble sis rue Auguste Sottiaux, au n° 35

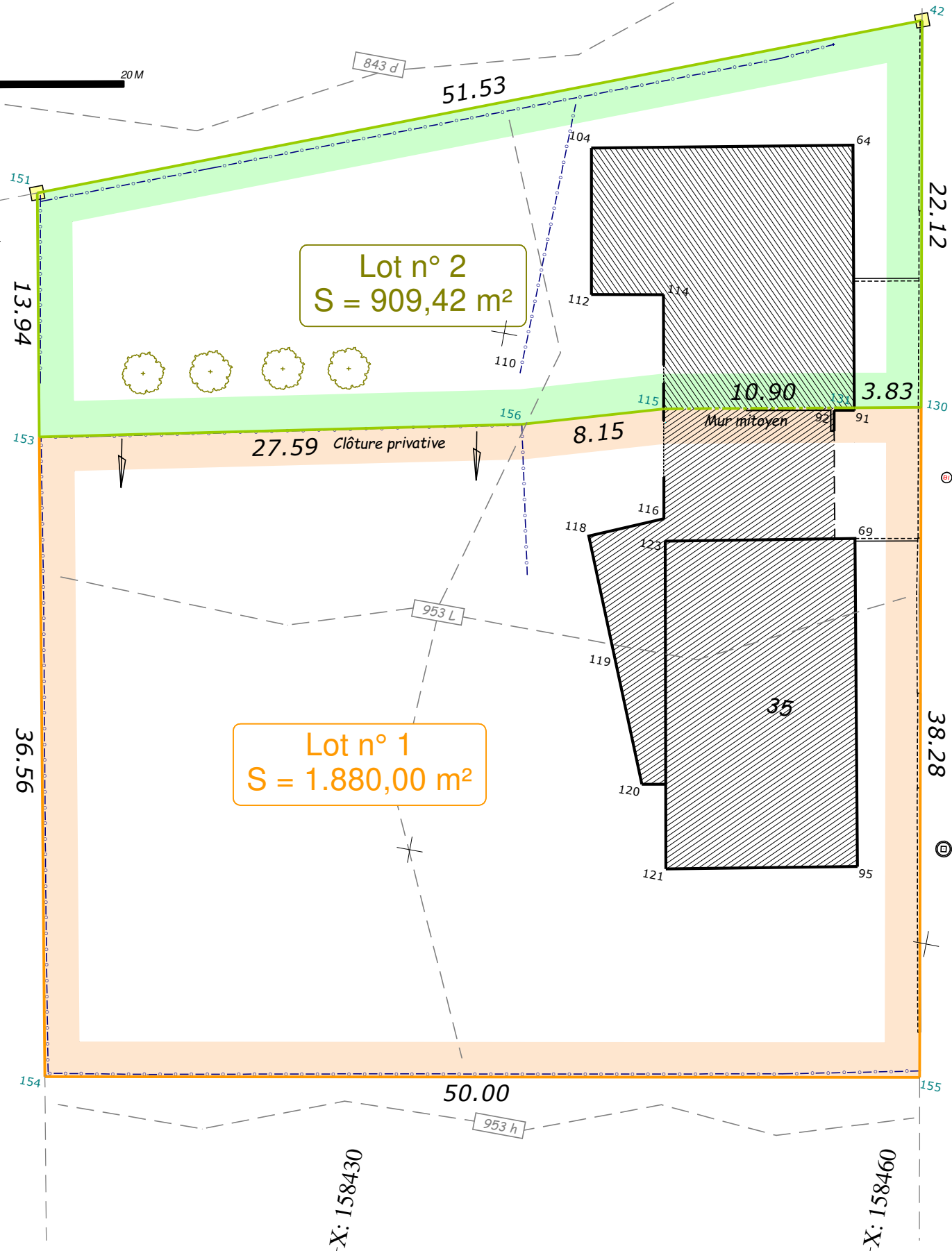
LES BONS VILLERS 4ème. Div/ Mellet  
Section B - n° 953 L.

1 2 3 4 5 10 20M  
:helle : 1/300

Y: 132210



Y: 132180



X: 158430

X: 158460

490

Dressé par IMEXTOP S.A., le 15.04.2026  
HOSDAIN J-F, mandataire,  
Inscrit au Conseil Fédéral des Géomètres-Experts - GEO 04 / 0619  
Légalement assermenté près le Tribunal de Première Instance séant à CHARLEROI

2240

Plan enregistré dans la base de données des plans de délimitation de l'administration du cadastre sous le numéro de référence **52046/10199**

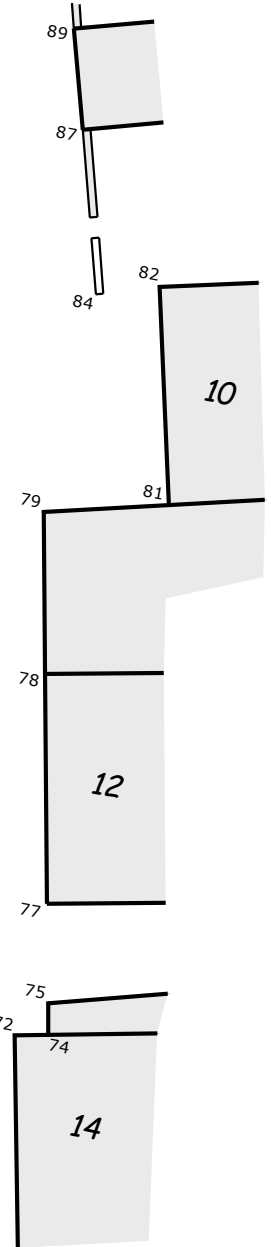
**HOSDAIN**  
Jean-François

Géomètre-Expert immobilier  
Expert en actifs immobilisés

Avenue du Sud, 36 - B 6001 Marcinelle  
GSM +32 (0) 475 67 88 81  
Agrément n° GEO 040619  
Mail : jf@hosdain.be

Y: 132210

Rue Auguste Sottiaux



### CONDITIONS SPECIALES

- Le tracé exact des canalisations d'égout n'étant pas visible, celui-ci n'a pas pu être relevé. Les éventuelles portions de canalisations communes seront entretenues à frais communs.
- Les évacuations des eaux pluviales subsisteront dans la position occupée le jour de la vente. Les portions de canalisations communes seront entretenues à frais communs.
- Les baies de fenêtre qui ne se trouveraient pas à la distance réglementaire pourront subsister dans la position occupée le jour de la vente. Les ouvertures situées dans les murs, créant des passages d'un lot à l'autre, seront murées à frais communs.
- Chaque lot devra être autonome par rapport à ses raccordements aux réseaux d'adduction (eau - gaz - électricité - datas- alarme).

Plan Indissociable du procès-verbal de mesurage auquel il se rapporte

