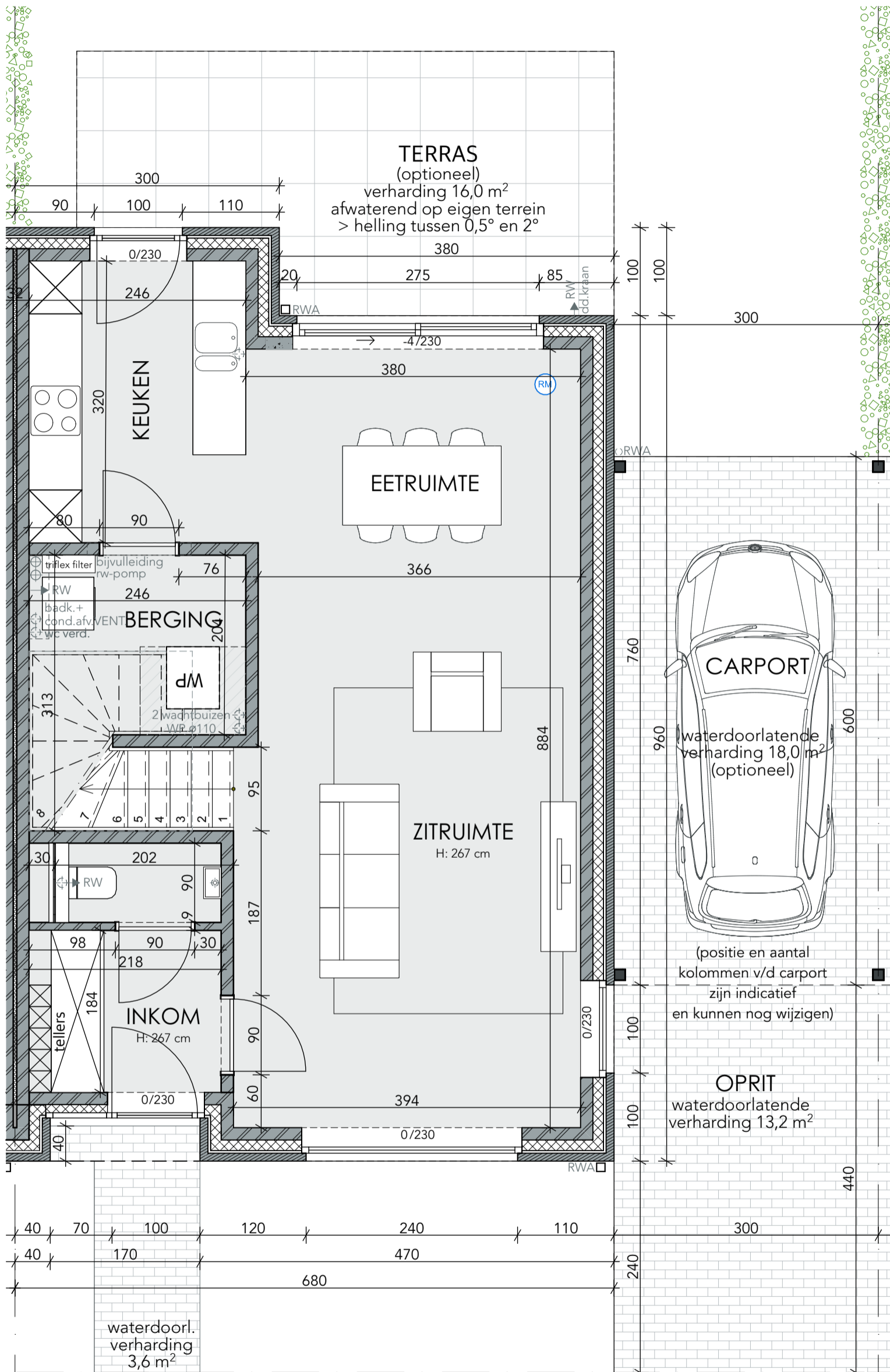


- * maatlijnen zijn richtinggevend.
- * keuken en meubilair zijn indicatief en niet bindend.
- * technieken werden ingetekend naar vermoedelijke posities, groottes en aantallen.



Handwritten signature

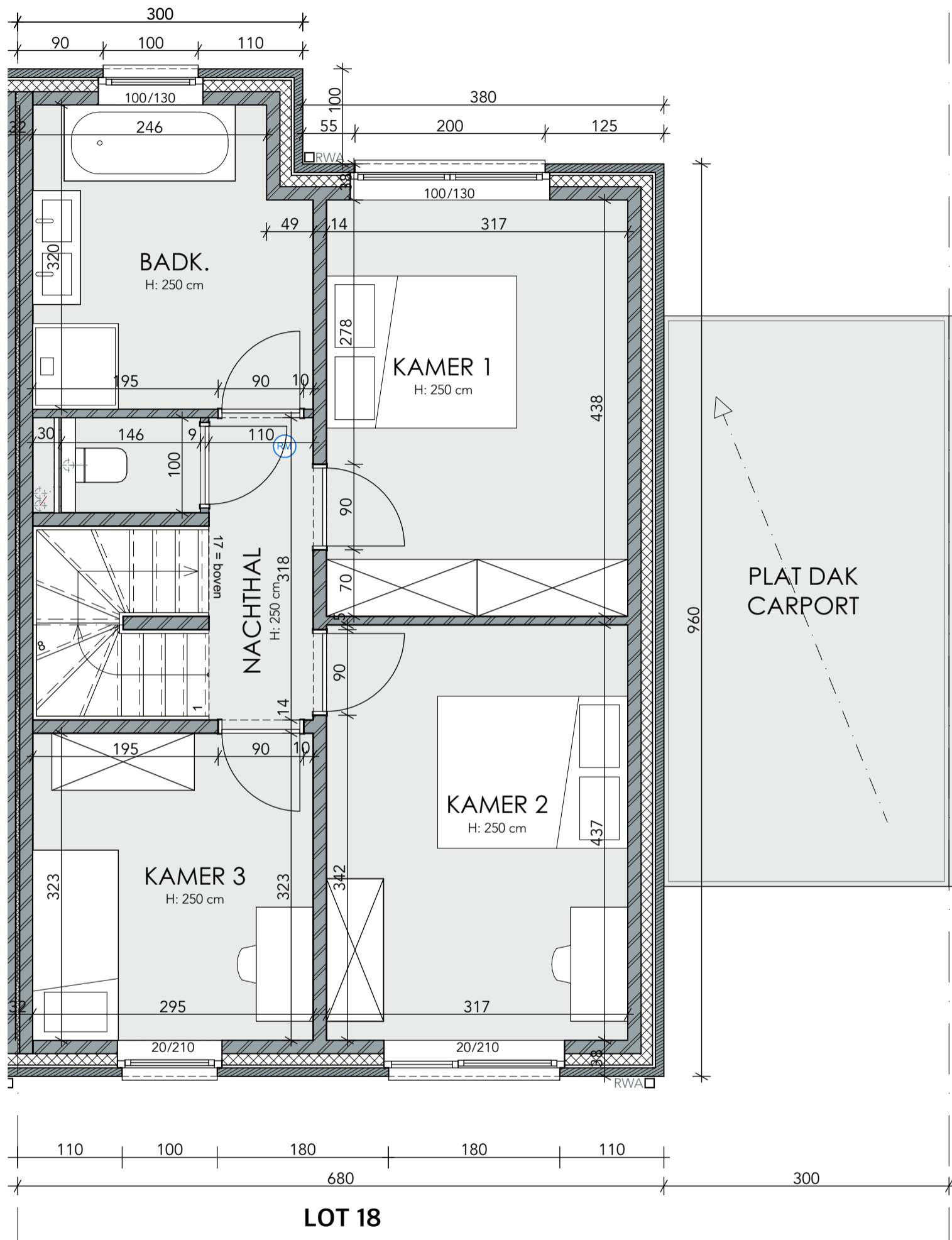
DES BEAUX
Architectes bv

18 MERKSPLAS Pastoor Ceulemansstraat
gelijkvloers

MATEXI

Welkom
in de
buurt.

- * maatlijnen zijn richtinggevend.
- * keuken en meubilair zijn indicatief en niet bindend.
- * technieken werden ingetekend naar vermoedelijke posities, groottes en aantallen.



18 MERKSPLAS Pastoor Ceulemansstraat verdieping

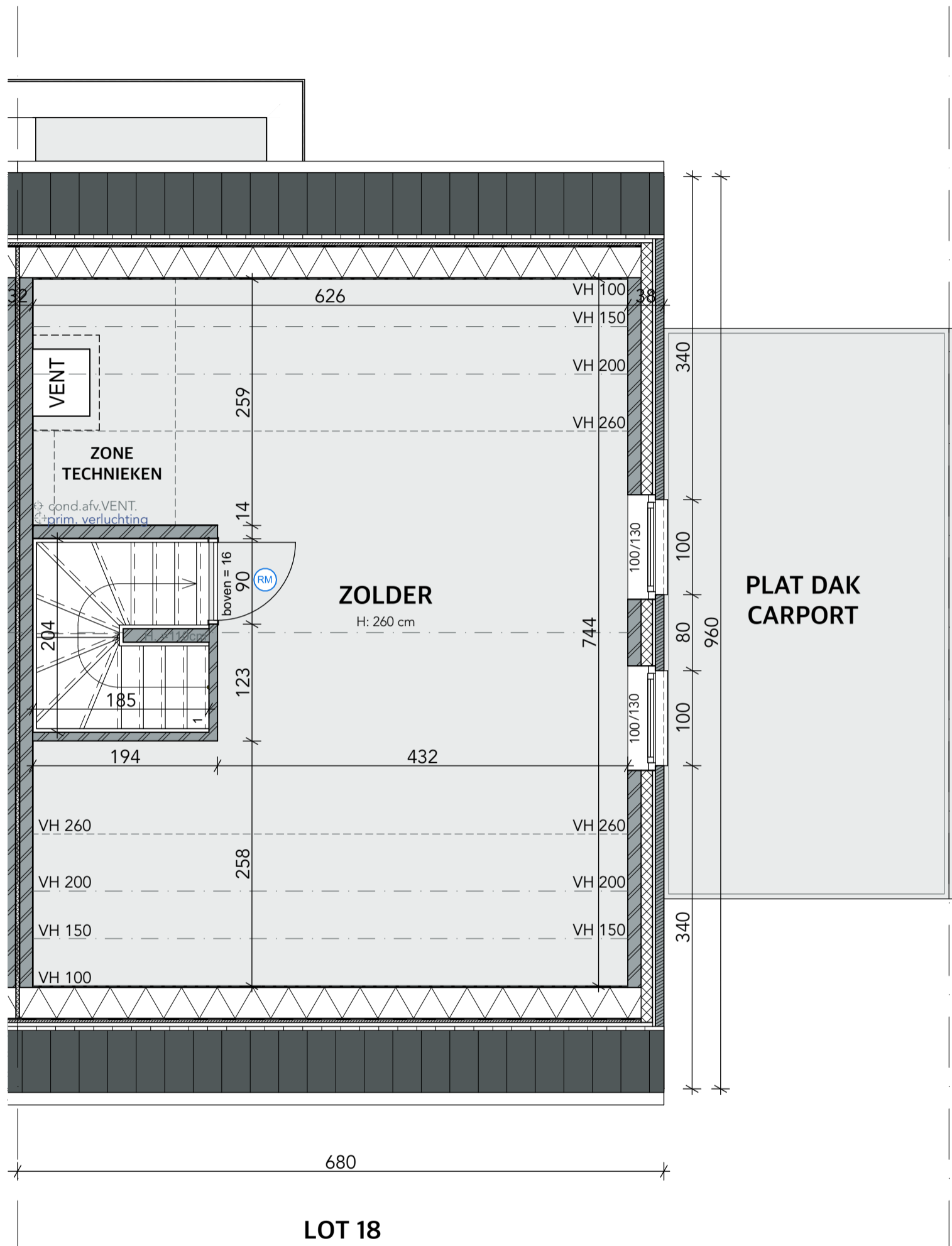
Handwritten signature

DES BEAUX
Architectes bv

MATEXI

Welkom
in de
buurt.

- * maatlijnen zijn richtinggevend.
- * keuken en meubilair zijn indicatief en niet bindend.
- * technieken werden ingetekend naar vermoedelijke posities, groottes en aantallen.



18 MERKSPLAS Pastoor Ceulemansstraat zolder

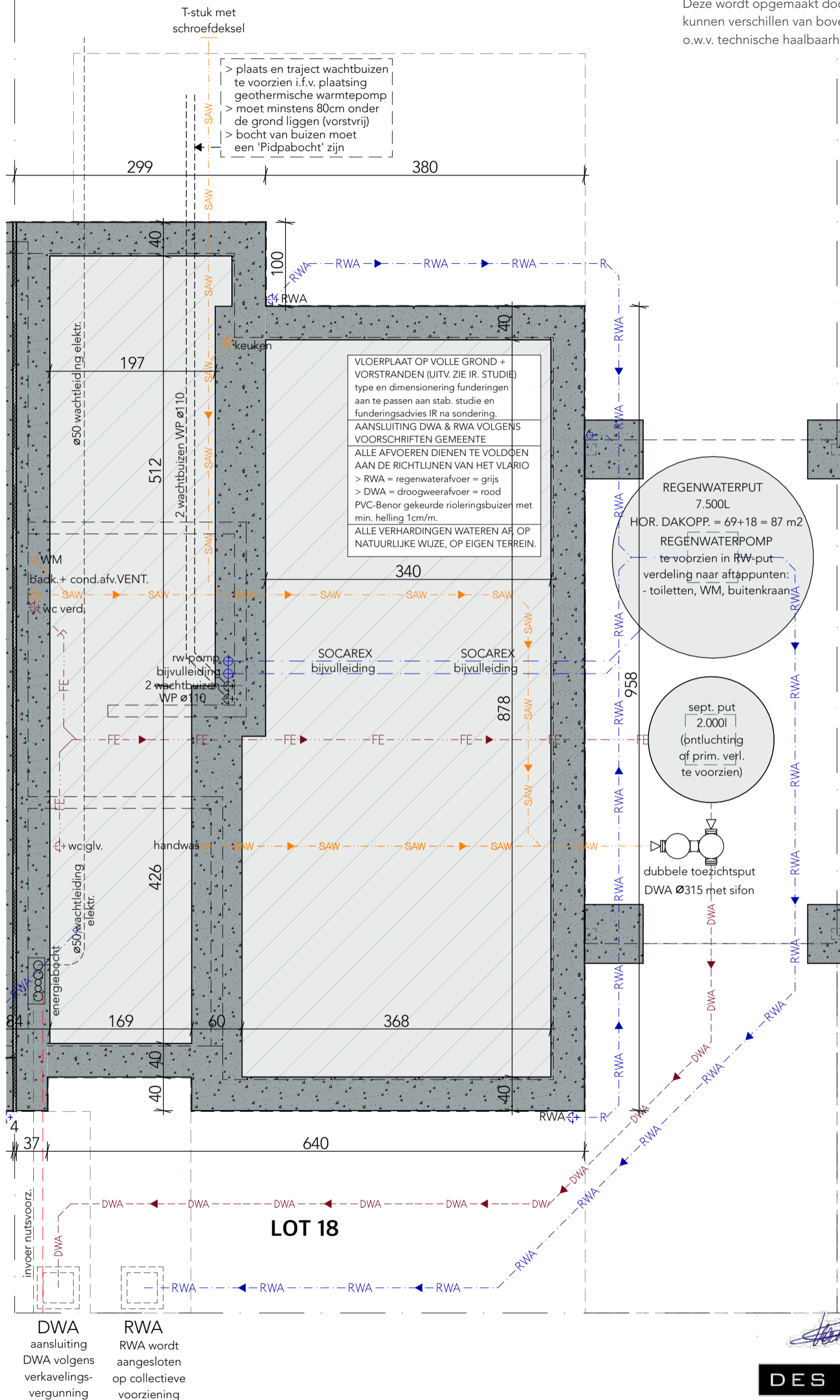
Handwritten signature

DES BEAUX
Architectes bv

MATEXI

Welkom
in de
buurt.

Rioleringsplannen zijn schematisch uitgewerkt. De uiteindelijke positie van de uitgevoerde rioleringsbuizen en technieken worden in een AS-built dossier weergegeven. Deze wordt opgemaakt door de aannemer. Deze kunnen verschillen van bovenstaande plannen o.w.v. technische haalbaarheid en optimalisatie.



DES BEAUX
Architectes bv

18 MERKSPLAS Pastoor Ceulemansstraat funderings- & rioleringsplan

MATEXI Welkom in de buurt.



18 MERKSPLAS Pastoor Ceulemansstraat voorgevel

Des Beaux

DES BEAUX

Architectes bv

MATEXI

Welkom
in de
buurt.



18 MERKSPLAS Pastoor Ceulemansstraat
rechter zijgevel

Handwritten signature

DES BEAUX
Architectes bv

MATEXI

Welkom
in de
buurt.



18 MERKSPLAS Pastoor Ceulemansstraat achtergevel

Des Beaux
DES BEAUX
 Architectes bv

MATEXI

Welkom
in de
buurt.