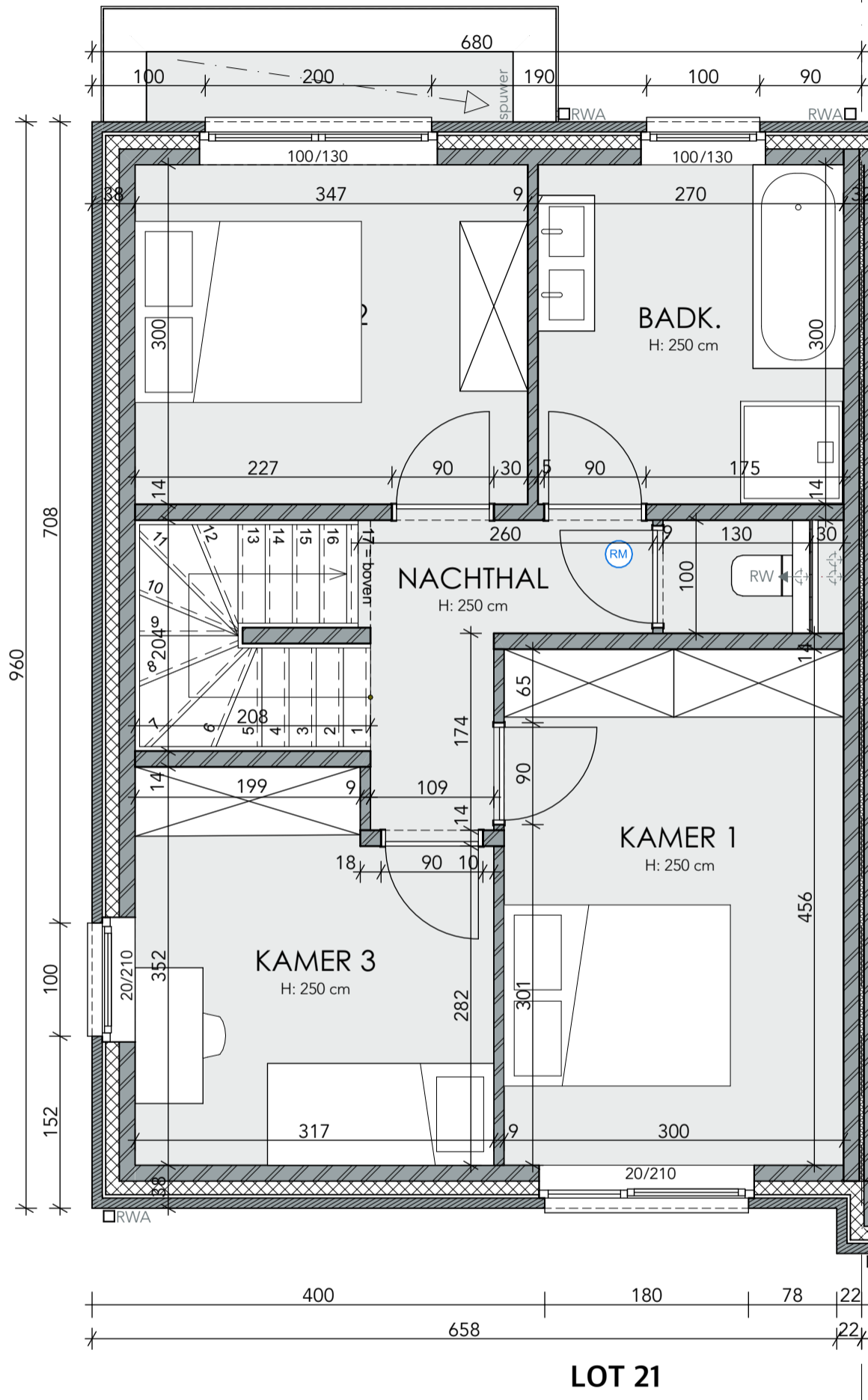


- * maatlijnen zijn richtinggevend.
- * keuken en meubilair zijn indicatief en niet bindend.
- * technieken werden ingetekend naar vermoedelijke posities, groottes en aantallen.



21

MERKSPLAS Pastoor Ceulemansstraat
verdieping

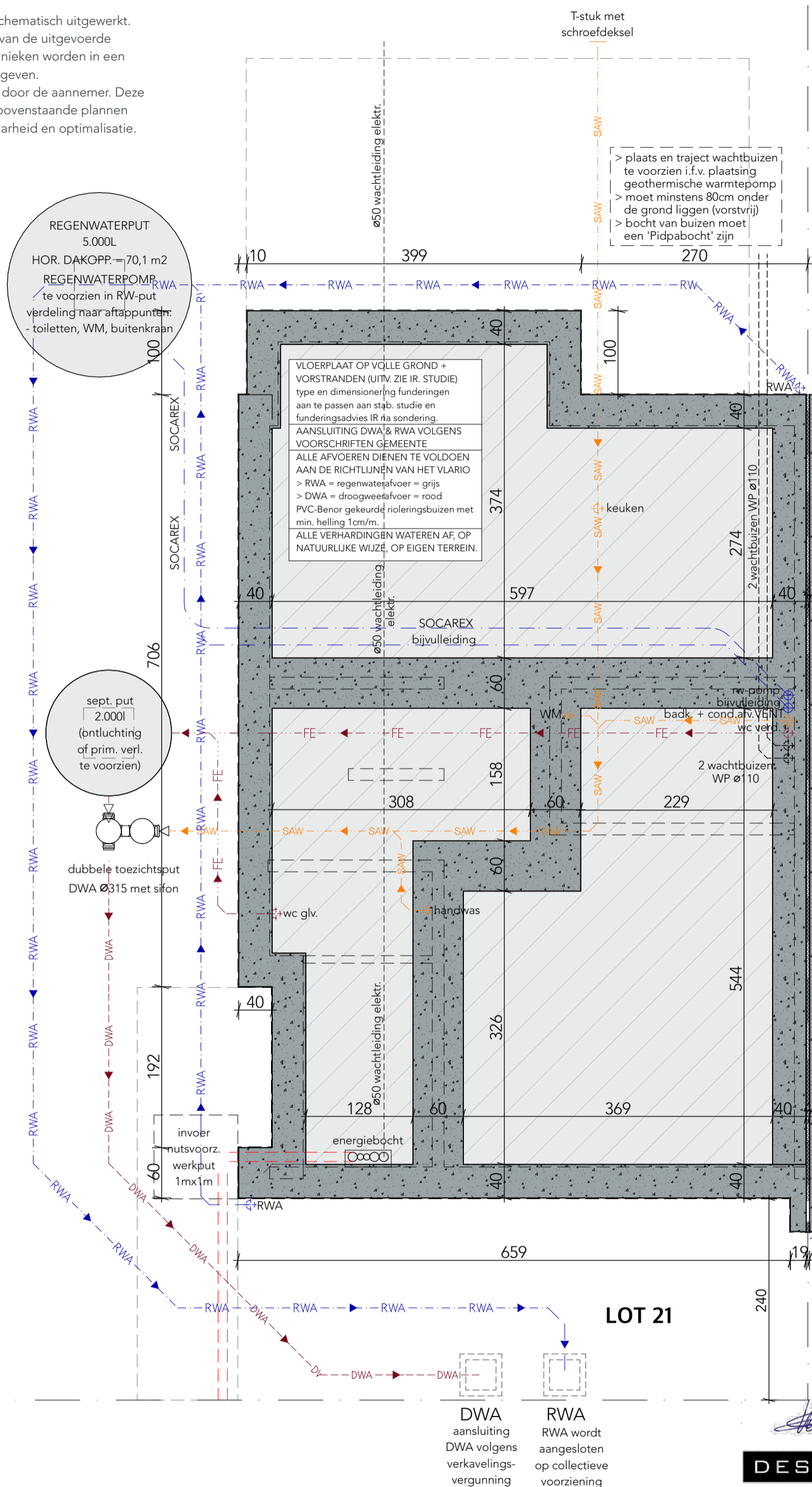
Handwritten signature

DES BEAUX
Architectes bv

MATEXI

Welkom
in de
buurt.

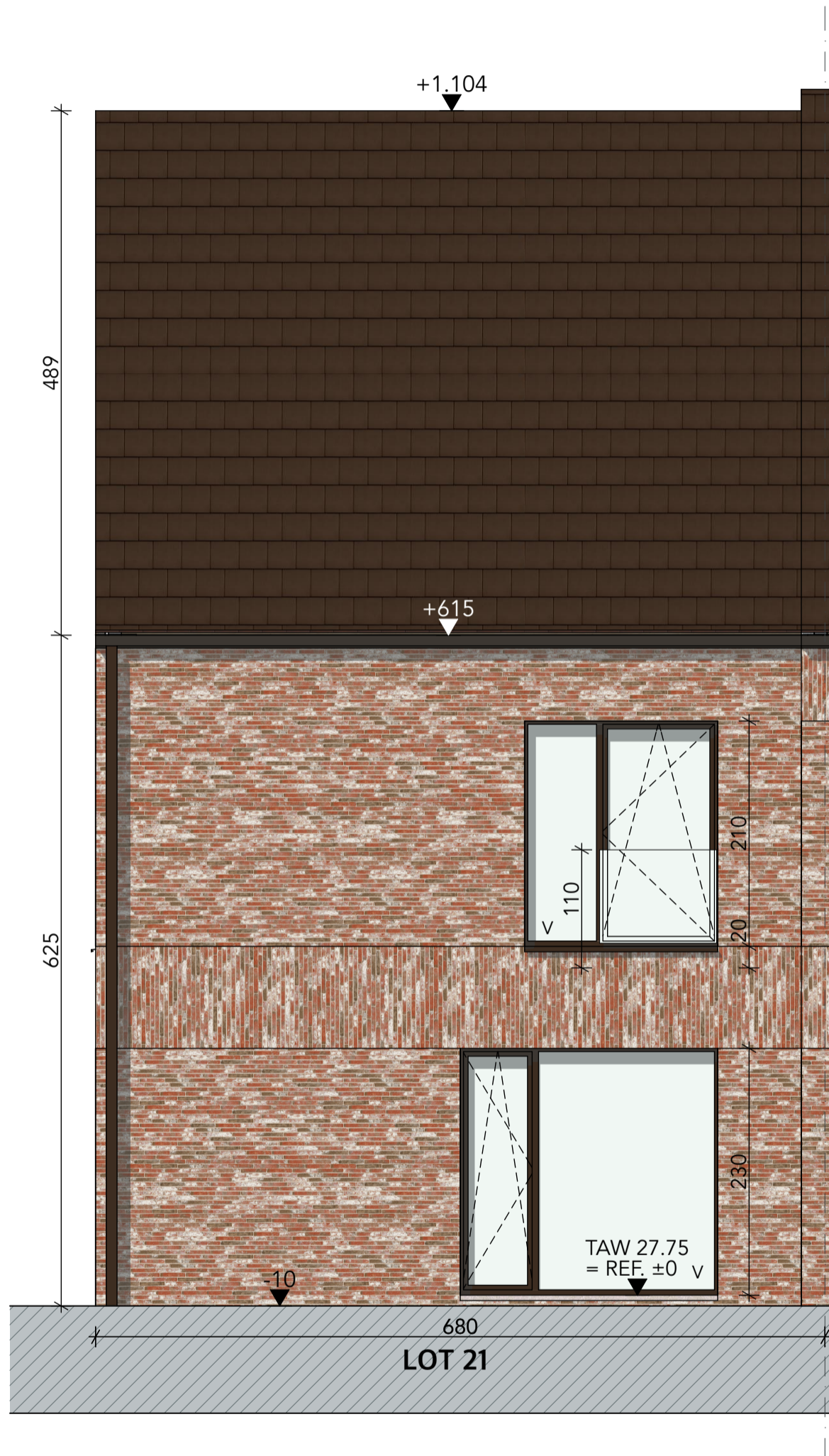
Rioleringsplannen zijn schematisch uitgewerkt. De uiteindelijke positie van de uitgevoerde rioleringsbuizen en technieken worden in een AS-built dossier weergegeven. Deze wordt opgemaakt door de aannemer. Deze kunnen verschillen van bovenstaande plannen o.w.v. technische haalbaarheid en optimalisatie.



DES BEAUX
Architectes bv

21 MERKSPLAS Pastoor Ceulemansstraat funderings- & rioleringsplan

MATEXI Welkom in de buurt.



21

MERKSPLAS Pastoor Ceulemansstraat
voorgevel

Handwritten signature

DES BEAUX
Architectes bv

MATEXI

Welkom
in de
buurt.



21 MERKSPLAS Pastoor Ceulemansstraat
linker zijgevel

Handwritten signature

DES BEAUX
Architectes bv

MATEXI

Welkom
in de
buurt.



21

MERKSPLAS Pastoor Ceulemansstraat
achtergevel

Handwritten signature

DES BEAUX
Architectes bv

MATEXI

Welkom
in de
buurt.