



459 000 €

Réf. 7718486

Deigné 114 - 4920 Sougné-Remouchamps



242 m²



4



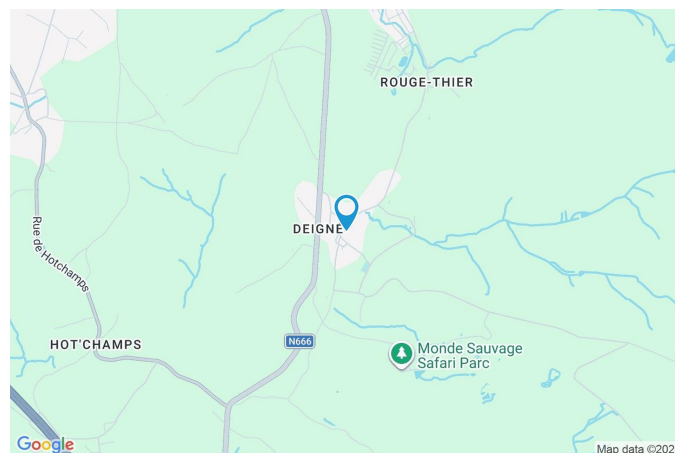
2

UPSTATE

Place Hubert Delrez 8/6, 4802 Heusy
TVA : BE 0729.811.469 | +32 87 35 35 91

Coordonnées du bien

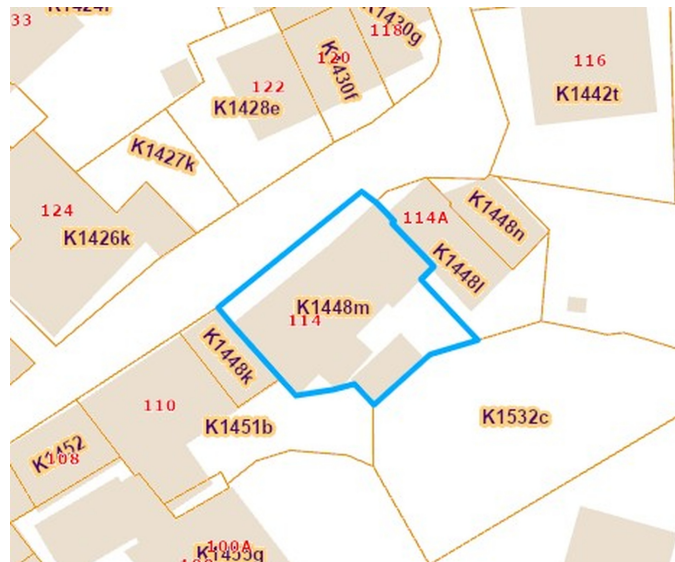
| | |
|-----------|--------------------|
| Rue | Deigné |
| N° | 114 |
| CP | 4920 |
| Ville | Sougné-Remouchamps |
| Pays | Belgique |
| Latitude | 50.506924 |
| Longitude | 5.730352 |



PARCELLE - DIMENSIONS ET AMÉNAGEMENTS

| | |
|-----------------------------|-----------------------|
| ↗ Orientation façade avant | Nord |
| ↘ Déclivité | Plat |
| ▶ Largeur de la façade | 17.00 m |
| ▶ Surface bâtie au sol | 213.00 m ² |
| ▶ Profondeur de la parcelle | 18 m |
| ▶ Surface de la parcelle | 271.00 m ² |
| ▶ Largeur de la parcelle | 18.00 m |

Informations provenant du site du cadastre



Description globale du bien

| | |
|----------------------------|--------------------|
| Etat général | Bon |
| Surface habitable | 229 m ² |
| Surface totale | 242 m ² |
| Nombre de façades | 2 |
| Nombre d'étages | 3 |
| Nombre de pièces | 21 |
| Nombre de chambre(s) | 4 |
| Nombre de salle de bains | 1 |
| Nombre de salle de douches | 1 |
| Type de propriété | Maison |
| Environnement | Zone d'habitation |



Descriptif extérieur

| | |
|----------------------------|-------------------|
| Parking | Place(s) 1 |
| Parking (terrain avant) | Place(s) 1 |
| Terrasse (terrain arrière) | 89 m ² |
| Sol gravier pavés bois | |
| Barbecue charbon Pergola | |
| Orientation sud | |
| Allée (terrain avant) | Sol pavée |

Aménagement intérieur

| | |
|---|--------------------|
| Rez-de-chaussée | 113 m ² |
| Hall d'entrée, salon, cuisine, wc 1, buanderie, chaufferie, vestiaire | |
| 1er étage | 74 m ² |
| Hall de nuit 1, hall de nuit 2, chambre 1, chambre 2, chambre 3, salle de bains, salle de douche, dressing, wc 2, escalier, pièce | |
| 2ème étage | 55 m ² |
| Chambre 4, bureau 1, bureau 2 | |

Rez-de-chaussée

Hall d'entrée



 superficie : 7.56 m²

Longueur : 2.91 m

Largeur : 2.87 m

Accès Parking place(s) 1

Porte
Matière en bois
Vitrage double vitrage

Fenêtre
Châssis type sans ouverture
Vitrage simple

Sol Pierre naturelle
Hauteur sous-plafond 2.5 m
Type de plafond Voussettes
Éclairage Points lumineux mural
Prise(s) électrique(s) 1

Rez-de-chaussée

Salon



 superficie : 32.21 m²

Longueur : 7.19 m

Largeur : 4.48 m

Ouvert sur

Fenêtre

Hauteur sous-plafond

Éclairage

Chauffage

Poêle à bois

Cuisine

Châssis bois double vitrage type
oscillo-battants

2.5 m

Spots encastrés

Prise(s) électrique(s)

Prise télédistribution

Prise téléphone

Prise réseau

6

Oui

Oui

Oui

Rez-de-chaussée

Cuisine



 superficie : 38.13 m²

Longueur : 7.18 m

Largeur : 7.07 m

Hauteur sous-plafond

2.5 m

Prise(s) électrique(s)

13

Semi-équipée

Oui

Accès

Terrasse / salon

Évier

Simple avec égouttoir

Matière céramique

Plaque de cuisson

Type vitrocéramique Tactile

De la marque Siemens

Hotte

Type en îlot

Évacuation extérieure

De la marque Novy

Frigo

Type externe

De la marque BOSCH

Lave-vaisselle

Type classique

De la marque Siemens

Îlot central

Oui

Porte

Matière en bois

Vitrage double vitrage

Fenêtre

Châssis bois double vitrage

type oscillo-battants

Carrelage

Sol

Éclairage

Spots encastrés

Points lumineux au plafond

Escalier

Matériaux bois

Type 2/4 tournant

Rez-de-chaussée

Wc 1



 superficie : 1.22 m²

Longueur : 1.51 m

Largeur : 0.80 m

WC

Suspendu

Hauteur sous-plafond

2.5 m

Lavabo

Simple

Type de plafond

Voussettes

Sol

Carrelage

Éclairage

Points lumineux au plafond

Rez-de-chaussée

Buanderie



 superficie : 19.45 m²

Longueur : 4.80 m

Largeur : 4.69 m

| | | | |
|------------------------|----------|-------------------------------|----------------------------|
| Accès | Terrasse | Sol | Carrelage |
| Évier | | Hauteur sous-plafond | 2.4 m |
| Simple | | Type de plafond | Voussettes |
| Avec égouttoir | | Éclairage | Points lumineux au plafond |
| Matière céramique | | Placard | Portes battantes |
| Porte | | Prise(s) électrique(s) | 7 |
| Matière en bois | | Arrivée d'eau | Oui |
| Vitrage double vitrage | | Evacuation d'eau | Oui |

Rez-de-chaussée

Chaufferie



 superficie : 13.31 m²

Longueur : 4.66 m

Largeur : 3.60 m

Accès
Porte
Fenêtre
Châssis type sans ouverture
Vitrage simple

Parking place(s) 1
Matière en bois

Sol
Hauteur sous-plafond
Type de plafond
Éclairage

Pavés
2.6 m
Voussettes
Points lumineux mural

1er étage

Hall de nuit 1



 superficie : 9.40 m²

Longueur : 3.09 m

Largeur : 3.76 m

Escalier

Matériaux bois
Type 2/4 tournant

Fenêtre

Châssis bois double vitrage type
oscillo-battants

Sol

Quick-Step

Hauteur sous-plafond

2.6 m

Type de plafond

Plafond mansardé

Éclairage

Points lumineux mural

Prise(s) électrique(s)

1

1er étage

Hall de nuit 2



 superficie : 7.46 m²

Longueur : 4.50 m

Largeur : 2.08 m

Escalier

Matériaux bois

Type 2/4 tournant

Sol

Quick-Step

Hauteur sous-plafond

2.4 m

Éclairage

Points lumineux mural

Prise(s) électrique(s)

1

1er étage

Chambre 1



 superficie : 12.77 m²

Longueur : 4.51 m

Largeur : 3.24 m

| | | | |
|-----------------------------|---|-------------------------------|-----|
| Fenêtre | Châssis bois double vitrage type oscillo-battants | Prise(s) électrique(s) | 2 |
| Sol | Quick-Step | Prise téléphone | Oui |
| Hauteur sous-plafond | 2.4 m | Prise réseau | Oui |
| Éclairage | Points lumineux au plafond | | |

1er étage

Chambre 2



 superficie : 10.90 m²

Longueur : 4.49 m

Largeur : 2.42 m

| | | | |
|-----------------------------|---|-------------------------------|-----------------------|
| Fenêtre | Châssis bois double vitrage type oscillo-battants | Éclairage | Points lumineux mural |
| Sol | Quick-Step | Prise(s) électrique(s) | 3 |
| Hauteur sous-plafond | 2.5 m | Prise télédistribution | 1 |
| Type de plafond | Voussettes | | |

1er étage

Chambre 3



 superficie : 23.77 m²

Longueur : 6.11 m

Largeur : 4.66 m

| | | | |
|-----------------------------|---|-------------------------------|-----------------|
| Avec coin douche | Oui | Éclairage | Spots encastrés |
| Fenêtre | Châssis bois double vitrage type oscillo-battants | Prise(s) électrique(s) | 3 |
| Hauteur sous-plafond | 2.4 m | Avec dressing | Oui |

1er étage

Salle de bains



 superficie : 9.85 m²

Longueur : 3.68 m

Largeur : 3.11 m

Hauteur sous-plafond 2.6 m
Prise(s) électrique(s) 2
Bain Oui
Baignoire Ovale
Lavabo Double

Sèche-serviettes
Murs
Fenêtre
Éclairage
Sol

Oui
Carrelés à mi-hauteur
Châssis bois double vitrage type
oscillo-battants
Spots encastrés
Vinyle

1er étage

Salle de douche



 superficie : 6.63 m²

Longueur : 4.67 m

Largeur : 1.53 m

| | | | |
|-----------------------------|---|-------------------------------|---|
| Douche | Carrelage + rideau | Éclairage | |
| Lavabo | Simple | Spots encastrés | |
| Murs | Totalement carrelés | Points lumineux mural | |
| Fenêtre | Châssis bois double vitrage type oscillo-battants | Prise(s) électrique(s) | 2 |
| Hauteur sous-plafond | 2.4 m | | |

1er étage

Dressing



 superficie : 4.17 m²

Longueur : 2.24 m

Largeur : 1.86 m

Hauteur sous-plafond

2.4 m

Éclairage

Spots encastrés

1er étage

Wc 2



 superficie : 0.92 m²

Longueur : 1.35 m

Largeur : 0.72 m

| | |
|-----------------------------|----------------------------|
| WC | Suspendu |
| Sol | Vinyle |
| Hauteur sous-plafond | 2.3 m |
| Éclairage | Points lumineux au plafond |

1er étage

Fenil



 superficie : 33.79 m²

Longueur : 4.15 m

Largeur : 8.14 m

| | |
|-----------------------------|------------------|
| Sol | Béton |
| Porte | Matière en bois |
| Hauteur sous-plafond | 7.5 m |
| Type de plafond | Plafond mansardé |

2ème étage

Chambre 4



 superficie : 22.88 m²

Longueur : 7.29 m

Largeur : 3.13 m

Avec coin douche

Évier simple

Prise(s) électrique(s)

2

Fenêtre

Châssis bois double vitrage type
fenêtre de toit

Escalier

Matériaux bois

Hauteur sous-plafond

3.6 m

Type droit

Type de plafond

Plafond mansardé

Éclairage

Spots encastrés

Points lumineux au plafond

2ème étage

Bureau 1



 superficie : 25.39 m²

Longueur : 7.30 m

Largeur : 4.53 m

| | | | |
|-----------------------------|--|-------------------------------|-----|
| Fenêtre | Châssis bois double vitrage type fenêtre de toit | Prise(s) électrique(s) | 3 |
| Sol | Quick-Step | Prise téléphone | Oui |
| Type de plafond | Plafond mansardé | Escalier | |
| Hauteur sous-plafond | 4 m | Matériaux bois | |
| Éclairage | Points lumineux mural | Type 2/4 tournant | |

2ème étage

Bureau 2



 superficie : 7.09 m²

Longueur : 2.83 m

Largeur : 2.50 m

Fenêtre

Châssis bois double vitrage
fenêtre de toit

Sol

Quick-Step

Type de plafond

Plafond mansardé

Hauteur sous-plafond

2.7 m

Éclairage

Spots encastrés

Chauffage

Radiateur(s)

Prise(s) électrique(s)

2

Autres

REZ-DE-CHAUSSÉE - VESTIAIRE

 superficie : 0.98 m²

Longueur : 1.27 m

Largeur : 0.76 m

| | |
|-----------------------------|----------------------------|
| Sol | Carrelage |
| Éclairage | Points lumineux au plafond |
| Hauteur sous-plafond | 2.5 m |
| Type de plafond | Voussettes |

1ER ÉTAGE - ESCALIER

 superficie : 0.83 m²

Longueur : 1.08 m

Largeur : 0.77 m

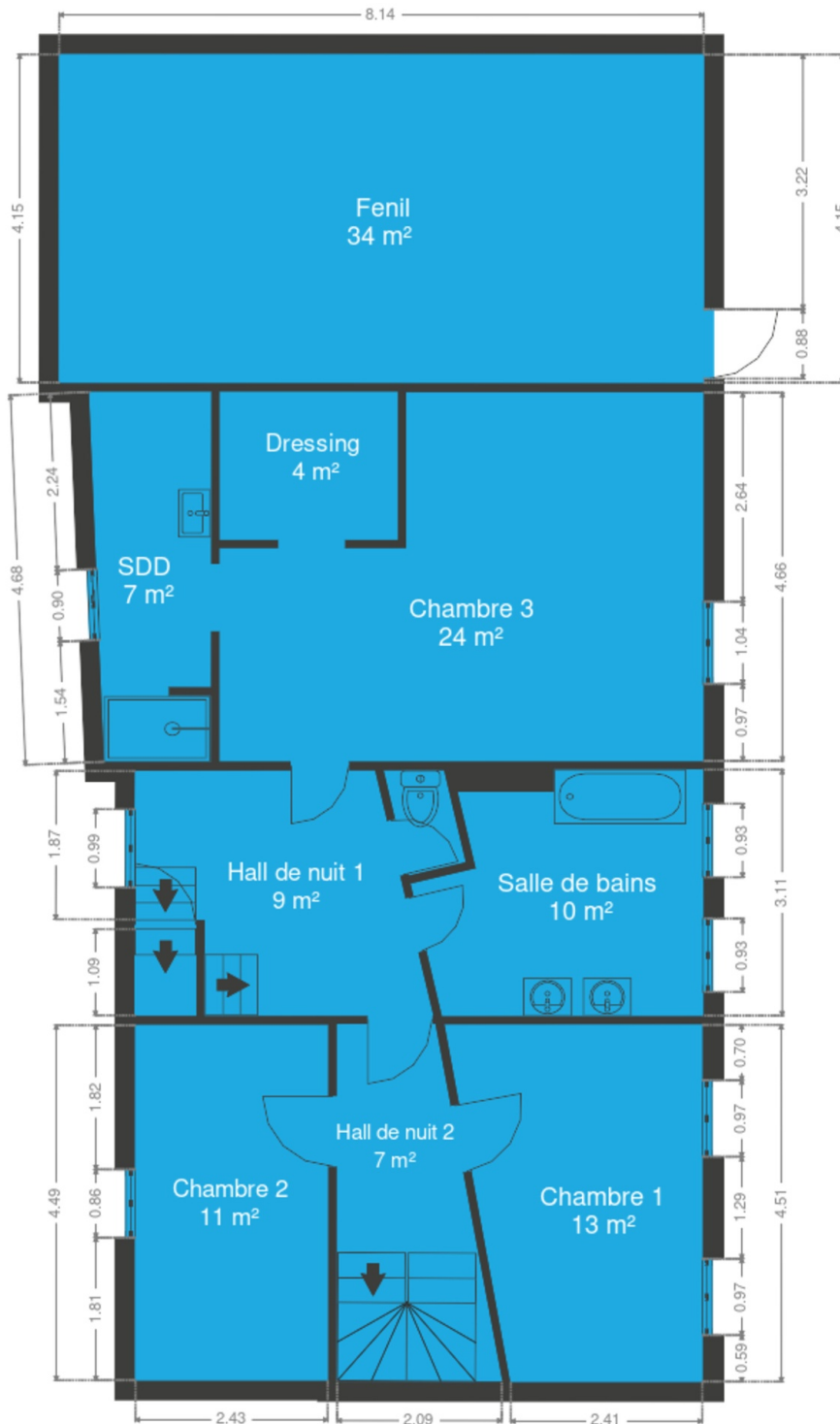
RÉCAPITULATIF DES MÉTRÉS

| Rez-de-chaussée | Longueur | Largeur | Superficie |
|-----------------|----------|---------|-----------------------------|
| Hall d'entrée | 2.91 m | 2.87 m | 7.56 m ² |
| Salon | 7.19 m | 4.48 m | 32.21 m ² |
| Cuisine | 7.18 m | 7.07 m | 38.13 m ² |
| Wc 1 | 1.51 m | 0.80 m | 1.22 m ² |
| Buanderie | 4.80 m | 4.69 m | 19.45 m ² |
| Chaufferie | 4.66 m | 3.60 m | 13.31 m ² |
| Vestiaire | 1.27 m | 0.76 m | 0.98 m ² |
| 1er étage | Longueur | Largeur | Superficie |
| Hall de nuit 1 | 3.09 m | 3.76 m | 9.40 m ² |
| Hall de nuit 2 | 4.50 m | 2.08 m | 7.46 m ² |
| Chambre 1 | 4.51 m | 3.24 m | 12.77 m ² |
| Chambre 2 | 4.49 m | 2.42 m | 10.90 m ² |
| Chambre 3 | 6.11 m | 4.66 m | 23.77 m ² |
| Salle de bains | 3.68 m | 3.11 m | 9.85 m ² |
| Salle de douche | 4.67 m | 1.53 m | 6.63 m ² |
| Dressing | 2.24 m | 1.86 m | 4.17 m ² |
| Wc 2 | 1.35 m | 0.72 m | 0.92 m ² |
| Escalier | 1.08 m | 0.77 m | 0.83 m ² |
| Fenil | 4.15 m | 8.14 m | 33.79 m ² |
| 2ème étage | Longueur | Largeur | Superficie |
| Chambre 4 | 7.29 m | 3.13 m | 22.88 m ² |
| Bureau 1 | 7.30 m | 4.53 m | 25.39 m ² |
| Bureau 2 | 2.83 m | 2.50 m | 7.09 m ² |
| Total | | | 288.71 m² |

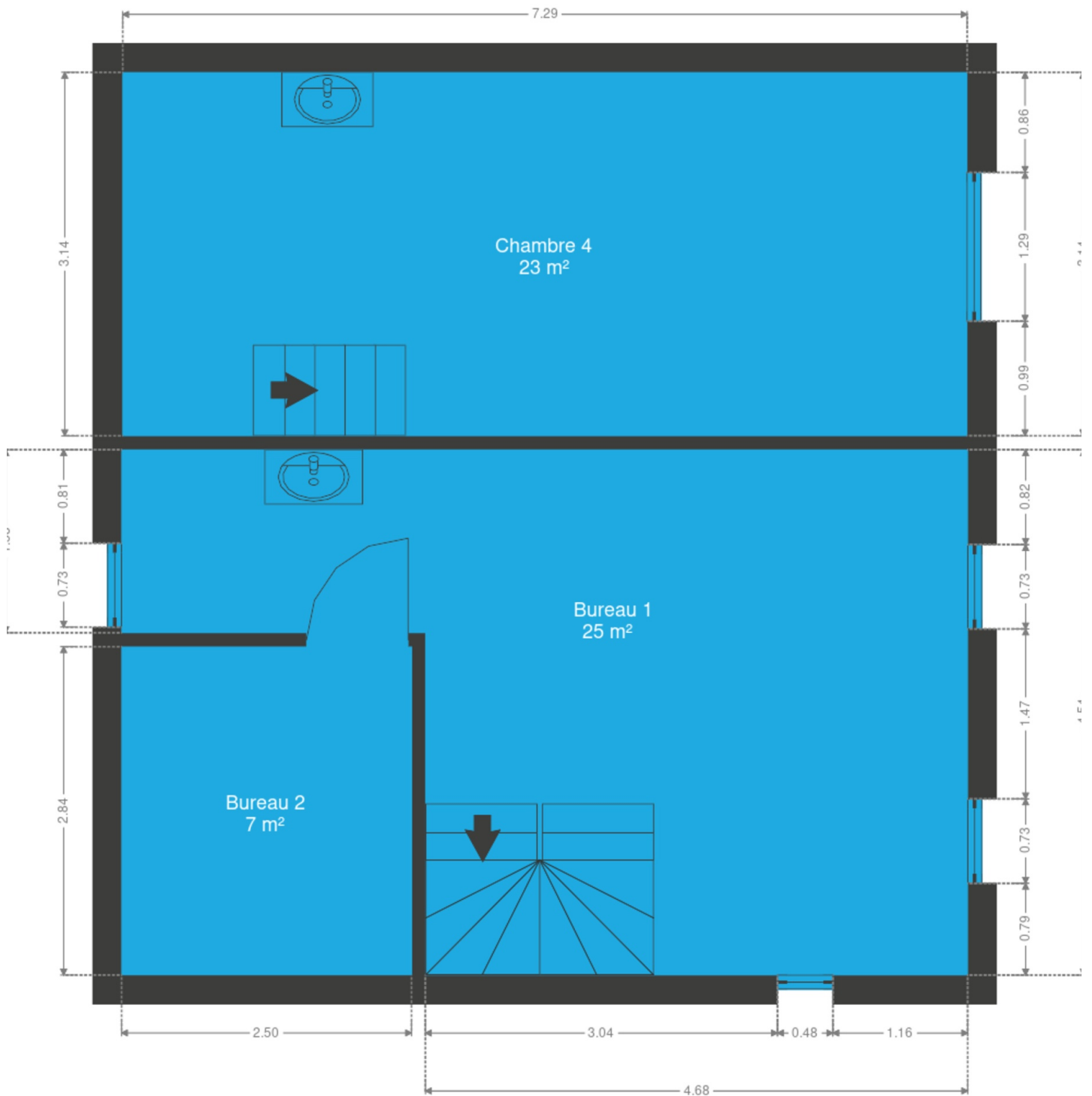
Plan - Rez-de-chaussée



Plan - 1er étage



Plan - 2ème étage



Extérieur



Technique

| | |
|---------------------------------|--------------------|
| Année de rénovation | 2020 |
| Zingueries | |
| État bon | |
| Matériaux zinc | |
| État | Bon |
| Couverture | Tuiles terre cuite |
| Matériaux façade | Pierre du pays |
| Etat | Bon |
| Châssis | |
| Double vitrage | |
| Couleur gris | |
| Matière bois | |
| Année 2001 | |
| Chauffe-eau | |
| Nombre 2 | |
| Marque atlantic | |
| Panneaux solaires | |
| Type de panneaux photovoltaïque | |
| Nombre de panneaux 22 | |
| Compteur électrique | Bi-horaire |
| Chauffage | |
| Type foyers | |
| Nature pellet | |
| Mode poêle | |
| Année 2018 | |
| Compt. d'eau | Nombre 1 |
| TV | Prise tv |
| Téléphone | Oui |
| Internet | Câble |



Description détaillée de l'environnement

MOBILITÉ

| | |
|-------------------|------|
| Arrêt de bus | 250 |
| Accès ferroviaire | 7900 |
| Accès autoroutier | 3400 |

ÉCOLES

| | |
|--------------------|-------|
| Ecole Libre Deigné | 131 m |
|--------------------|-------|



POINTS D'INTÉRÊTS

| | |
|---------------------------|--------|
| Hébergement | 92 m |
| La suite des chantoires | 846 m |
| Monde Sauvage Safari Parc | 1227 m |
| Magasin de meubles | 1574 m |
| Mabe Design | 2089 m |
| Avocat | 2340 m |
| Gillet Valérie | 2815 m |
| Caserne de pompiers | 2886 m |
| S.R.I Aywaille | |
| Articles pour la maison | |
| Aux Etains Rouxhet sprl | |
| Restaurant | |
| La Marelle | |
| Hébergement | |
| Logis Hôtel Le Menobu | |

Plan situation



🏠 Upstate SRL
📍 Place Hubert Delrez 8/6, 4802 Heusy
✉ info@upstate.be
☎ +32 87 35 35 91
🌐 www.upstate.be

👤 Upstate SRL
✉ info@upstate.be
☎ +32 87 35 35 91
Upstate SRL