



La Métropole

DASSONVILLE

ENVOYÉ PAR
LA METROPOLE IMMOBILIER
info@lametropole.be
☎ 071/123950

CRÉÉ LE
26 juin 2026

DÉTAILS
Surface totale : 189.91 m²
Surface habitable : 126.87 m²
Étages : 3
Pièces : 8

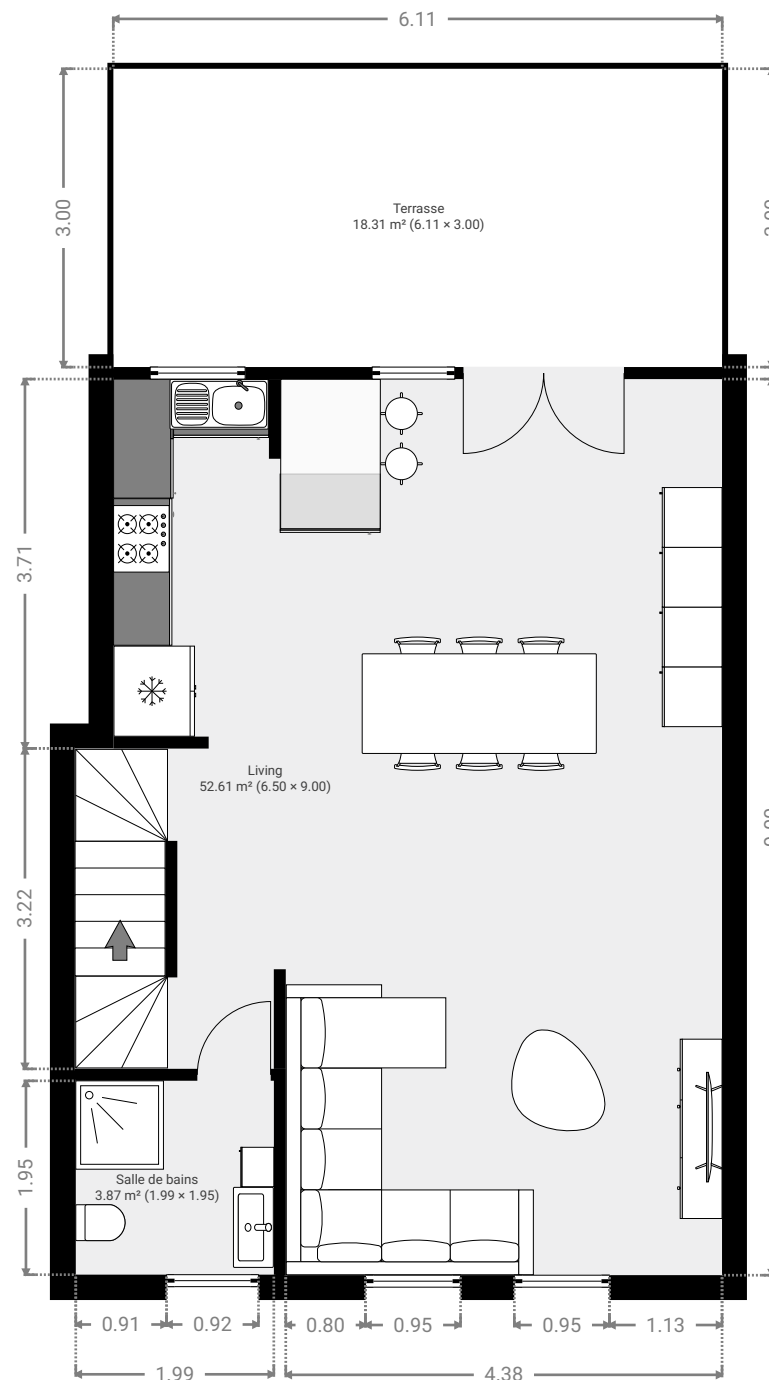
La Métropole SA
Rue d'Anderlues, 46/1
6540 Lobbès
Belgique
info@lametropole.be
https://lametropole.be/
☎ 071/123.950

CE PLAN EST FOURNI EN L'ETAT SANS
GARANTIE D'AUCUNE SORTE. LA METROPOLE
IMMOBILIER N'ACCORDE AUCUNE GARANTIE, Y
COMPRIS, SANS S'Y LIMITER, DES GARANTIES
QUANT À LA QUALITE ET À LA PRÉCISION DES
DIMENSIONS.

0.0 0.5 1.0 1.5 2.0 2.5m
1:76

▼ 1er étage

SURFACE TOTALE : 74.75 m² • SURFACE HABITABLE : 56.46 m² • PIÈCES : 2





La Métropole

▼ 2e étage

SURFACE TOTALE : 52.18 m² • SURFACE HABITABLE : 52.18 m² • PIÈCES : 3

DASSONVILLE

ENVOYÉ PAR
LA METROPOLE IMMOBILIER
info@lametropole.be
☎ 071/123950

CRÉÉ LE
26 juin 2026

DÉTAILS
Surface totale : 189.91 m²
Surface habitable : 126.87 m²
Étages : 3
Pièces : 8

La Métropole SA
Rue d'Anderlues, 46/1
6540 Lobbès
Belgique
info@lametropole.be
https://lametropole.be/
☎ 071/123.950

CE PLAN EST FOURNI EN L'ETAT SANS
GARANTIE D'AUCUNE SORTE. LA METROPOLE
IMMOBILIER N'ACCORDE AUCUNE GARANTIE, Y
COMPRIS, SANS S'Y LIMITER, DES GARANTIES
QUANT À LA QUALITE ET À LA PRÉCISION DES
DIMENSIONS.

0.0 0.5 1.0 1.5 2.0 2.5m
1:76

