



195 000 €

Réf. HerstalFélixChoumont113
Rue Félix Choumont 113 - 4040 Herstal



114 m²



3



1

CASULA SPRL

+32 84 77 00 43 - mail : info@easyhome-immo.be
Borchamps 24 --- 6900 Marche-en-Famenne
TVA : BE 0669 936 537 - IPI 509.677

Coordonnées du bien

Rue Rue Félix Choumont

N° 113

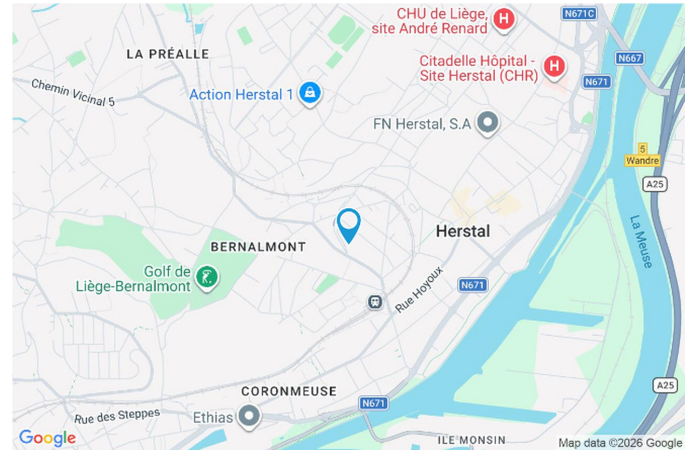
CP 4040

Ville Herstal

Pays Belgique

Latitude 50.664856

Longitude 5.620980



PARCELLE - DIMENSIONS ET AMÉNAGEMENTS

Orientation façade avant Nord-est
Déclivité Plat

Largeur de la façade 4.00 m

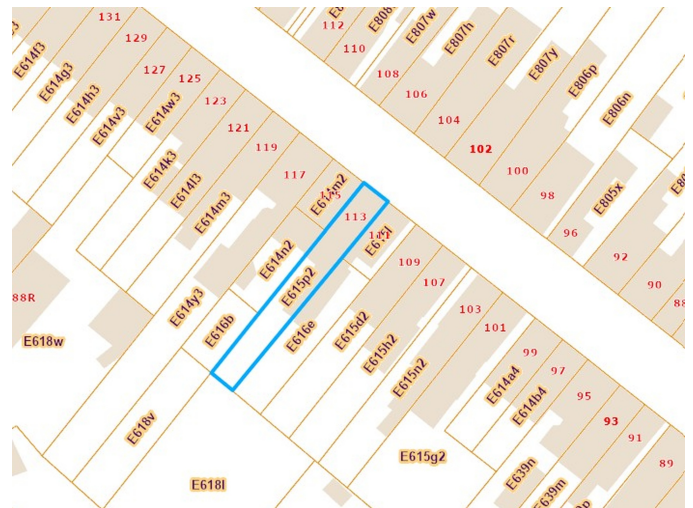
Surface bâtie au sol 76.00 m²

Profondeur de la parcelle 36 m

Surface de la parcelle 156.00 m²

Largeur de la parcelle 5.00 m

Informations provenant du site du cadastre



Description globale du bien

Etat général	Bon
Surface habitable	105 m ²
Surface totale	114 m ²
Nombre de façades	2
Nombre d'étages	2
Nombre de pièces	9
Nombre de chambre(s)	3
Nombre de salle de douches	1
Type de propriété	Maison
Garage	1 place(s)



Descriptif extérieur

Jardin (terrain arrière)		Terrasse (terrain arrière)
Fermé clôtures		Orientation sud-ouest
Orientation sud-ouest		
Éclairage	Oui	
Terrasse (terrain arrière)	8.6 m ²	
Sol carrelage		
Prise(s) électrique(s) 1		
Éclairage Oui		

Aménagement intérieur

Rez-de-chaussée	52 m ²
Hall d'entrée, salon, cuisine, salle de douche, garage, buanderie	
1er étage	31 m ²
Chambre 1, chambre 2, escalier 1, escalier 2	
2ème étage	31 m ²
Chambre 3	

Rez-de-chaussée

Hall d'entrée

 superficie : 6.52 m²

Longueur : 4.24 m

Largeur : 2.83 m

Porte

Battante
Pvc vitrée
Double vitrage
Anti-effraction

Sol

Hauteur sous-plafond
Éclairage
Escalier

Carrelage

2.7 m
Spots encastrés
1/4 tournant

Rez-de-chaussée

Salon

 superficie : 12.85 m²

Longueur : 3.95 m

Largeur : 3.35 m

Ouvert sur**Sol****Hauteur sous-plafond**

Cuisine

Carrelage

2.7 m

Éclairage**Chauffage****Prise(s) électrique(s)**

Spots encastrés

Poêle à pellet

3

Rez-de-chaussée

Cuisine

 superficie : 13.80 m²

Longueur : 3.77 m

Largeur : 3.65 m

Hauteur sous-plafond 2.5 m**Prise(s) électrique(s)** 6**Accès**

Terrasse

Jardin

Ouvert sur Salon**Évier**

Simple

Avec égouttoir

Plaque de cuisson

Type vitrocéramique

De la marque Beko

Hotte

Type hotte murale

Évacuation à recyclage

Four

Type à air pulsé

De la marque Beko

Porte

Type battante

Matière pvc

Vitrage double vitrage

Anti-effraction

Sol

Carrelage

Éclairage

Spots encastrés

Dôme d'éclairage

Oui

Rez-de-chaussée

Salle de douche

 superficie : 5.19 m²

Longueur : 3.23 m

Largeur : 1.64 m

Douche	Carrelage + porte	Hauteur sous-plafond	2.3 m
Lavabo	Simple	Éclairage	Spots encastrés
Fenêtre	Châssis PVC double vitrage oscillo-battants	Prise(s) électrique(s)	1
Sol	Carrelage	Oui	1

Rez-de-chaussée

Garage

 superficie : 9.45 m²

Longueur : 4.23 m

Largeur : 2.64 m

Nombre de voitures 1

Porte	Sol	Béton
Ouverture manuelle	Hauteur sous-plafond	2.9 m
En aluminium	Éclairage	Points lumineux au plafond
Anti-effraction	Prise(s) électrique(s)	1

Rez-de-chaussée

Buanderie

 superficie : 4.07 m²

Longueur : 2.57 m

Largeur : 1.63 m

AccèsTerrasse
Jardin**Évier**

Simple

WC

Classique

PorteBattante
Pvc vitrée
Double vitrage
Anti-effraction**Sol**

Carrelage

Hauteur sous-plafond

2.4 m

Éclairage

Points lumineux mural

Prise(s) électrique(s)

3

Evacuation d'eau

Oui

Arrivée d'eau

Oui

1er étage

Chambre 1

 superficie : 13.63 m²

Longueur : 3.98 m

Largeur : 3.49 m

FenêtreChâssis PVC double vitrage
oscillo-battants**Sol**

Quick-Step

Hauteur sous-plafond

2.6 m

Éclairage

Points lumineux au plafond

Prise(s) électrique(s)

2

Escalier

Droit

1er étage

Chambre 2

 superficie : 14.24 m²

Longueur : 3.62 m

Largeur : 3.99 m

FenêtreChâssis PVC double vitrage
oscillo-battants**Sol**

Quick-Step

Hauteur sous-plafond

2.6 m

Éclairage

Points lumineux au plafond

Prise(s) électrique(s)

4

Escalier

Droit

2ème étage

Chambre 3

 superficie : 31.28 m²

Longueur : 8.16 m

Largeur : 3.98 m

FenêtreChâssis bois double vitrage
fenêtre de toit**Hauteur sous-plafond**

3.1 m

Type de plafond

Plafond mansardé

Éclairage

Points lumineux au plafond

Prise(s) électrique(s)

4

Autres

1ER ÉTAGE - ESCALIER 1

 superficie : 1.72 m²

Longueur : 2.14 m

Largeur : 0.80 m

1ER ÉTAGE - ESCALIER 2

 superficie : 1.38 m²

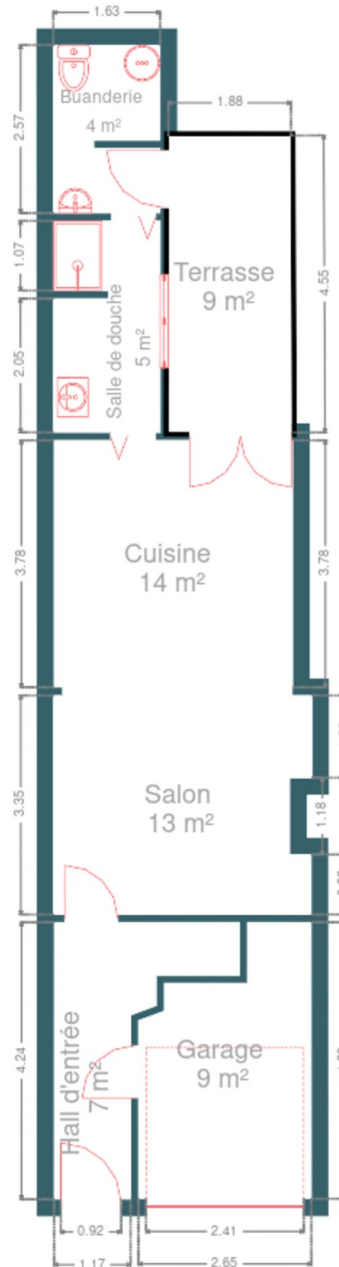
Longueur : 0.80 m

Largeur : 1.72 m

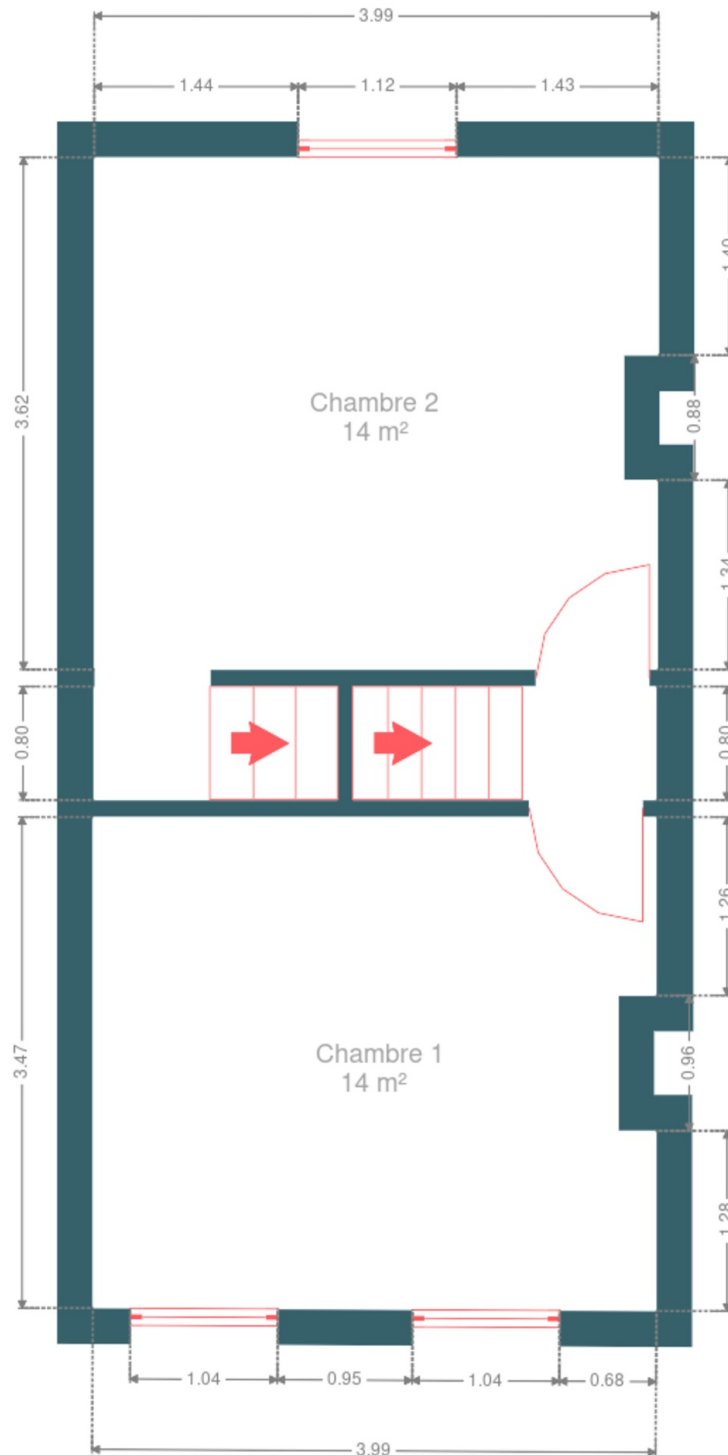
RÉCAPITULATIF DES MÉTRÉS

Rez-de-chaussée	Longueur	Largeur	Superficie
Hall d'entrée	4.24 m	2.83 m	6.52 m ²
Salon	3.95 m	3.35 m	12.85 m ²
Cuisine	3.77 m	3.65 m	13.80 m ²
Salle de douche	3.23 m	1.64 m	5.19 m ²
Garage	4.23 m	2.64 m	9.45 m ²
Buanderie	2.57 m	1.63 m	4.07 m ²
1er étage	Longueur	Largeur	Superficie
Chambre 1	3.98 m	3.49 m	13.63 m ²
Chambre 2	3.62 m	3.99 m	14.24 m ²
Escalier 1	2.14 m	0.80 m	1.72 m ²
Escalier 2	0.80 m	1.72 m	1.38 m ²
2ème étage	Longueur	Largeur	Superficie
Chambre 3	8.16 m	3.98 m	31.28 m ²
Total			114.13 m²

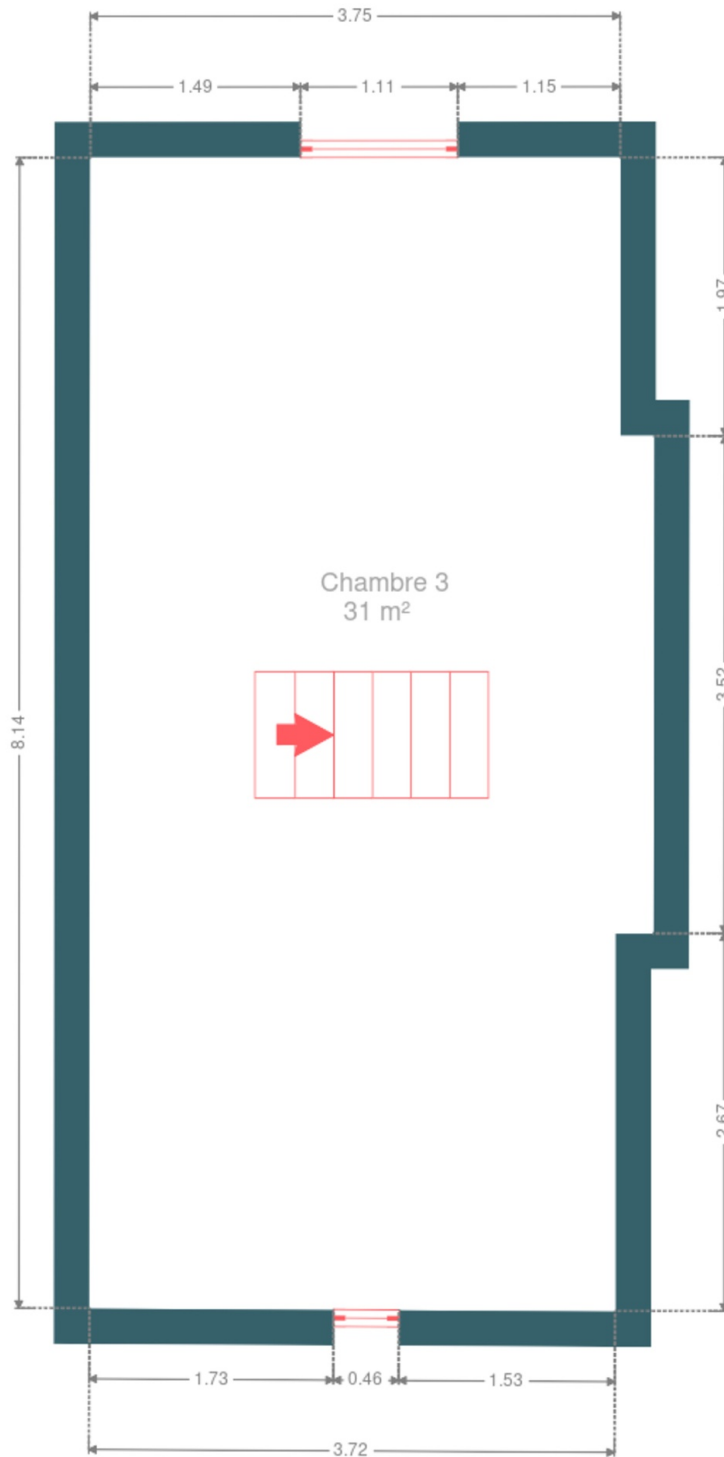
Plan - Rez-de-chaussée



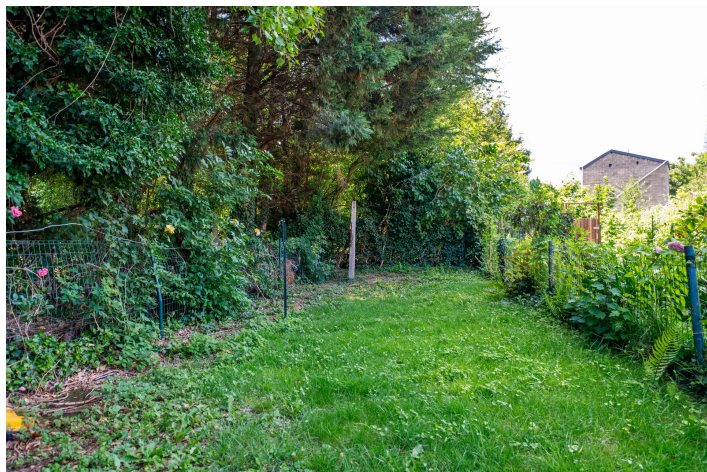
Plan - 1er étage



Plan - 2ème étage



Extérieur



Technique

Zingueries

Matériaux pvc

État

Bon

Couverture

Tuiles terre cuite

Matériaux façade

Brique

Etat

Bon

Châssis

Matière pvc

Couleur blanc

Double vitrage

Chauffe-eau

Nombre de litres 150

Compteur électrique

Compteur intelligent



Description détaillée de l'environnement

MOBILITÉ

Arrêt de bus	200
Accès ferroviaire	500
Accès autoroutier	3300
Gare de Herstal	457 m
Bressoux	2353 m
WANDRE Station de pompage	2596 m

ÉCOLES

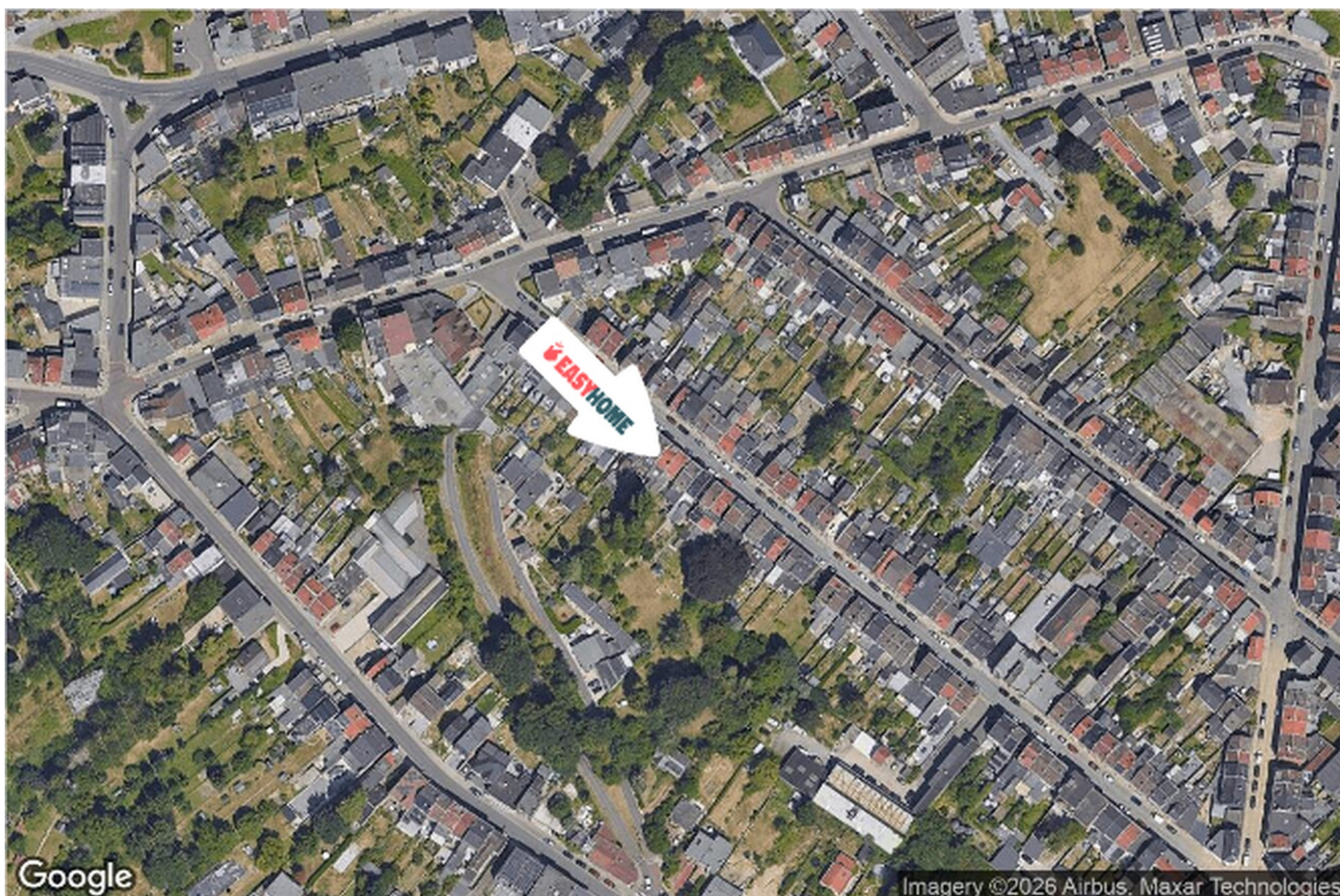
Enseignement Secondaire Général	605 m
Ecole primaire Collège Notre-Dame et St-Lambert, et St-Lambert	652 m
Ecoles Fondamentales Saint - Lambert	652 m



POINTS D'INTÉRÊTS

Magasin	757 m
La Marée Sa	
Magasin de meubles	781 m
Meubles de Malines - Ameublement & cuisines équip...	
Réparation de voiture	938 m
AD Atelier Barvaux - Agréé multimarque & Spécia...	
Supermarché	1822 m
Carrefour market THIER LIÈGE	
Magasin	1947 m
Bruyère by Jacoby	
Restaurant	2360 m
Chez M	
Magasin de vêtements	2430 m
Les Petits Riens	
Salle de cinéma	2449 m
Cinéma Le Parc (Les Grignoux)	

Plan situation



- 📍 EasyHome
- 📍 Borchamps 24, 6900
Marche-en-Famenne
- ✉ info@easyhome-immo.be
- ☎ +32 84 77 00 43
- 🌐 <https://www.easyhome-immo.be/>
- 🏠 N° IPI : 509.677

- 👤 Xhordan FUSHEZA
- ✉ xhordan@easyhome-immo.be
- ☎ +32 456726532
- Xhordan
FUSHEZA