



**FRIDENBERGS  
GROUP**



**Offre à partir de 195.000 €**

# Réf. 6646584

Boulevard Albert-Elisabeth 26 - 7000 Mons



84 m<sup>2</sup>



2



1

**L'Agence du Dragon by Fridenbergs Group**

+32 65 77 74 87

Rue de Nimy 31 A, 7000 Mons

TVA: BE 0839 362 180 - N° IPI: 509.587 - info@fridenbergs.be



**FRIDENBERGS  
GROUP**

# Réf. 6646584

Adresse du bien :  
Boulevard Albert-Elisabeth 26 7000 - Mons

---

APP3



DESCRIPTION

---

Infos et visites avec Anthony au 0495.21.58.63.

## À MONS, LE CONFORT ET L'EMPLACEMENT IDÉAL SE RENCONTRENT

Découvrez ces magnifiques appartements de 84 m<sup>2</sup> idéalement situés à Mons.  
Des biens parfaitement agencés, pensés pour offrir espace, luminosité et confort au quotidien.

Dès l'entrée, vous serez séduits par un vaste espace de vie baigné de lumière naturelle.  
Un séjour chaleureux et convivial, idéal pour recevoir ou profiter de moments en famille.

Chaque appartement se compose de :

- 2 belles chambres
- Un spacieux séjour très lumineux
- Une cuisine séparée fonctionnelle
- Une petite buanderie pratique
- Des toilettes séparées
- Une élégante salle de bain avec double vasque
- Une disposition intelligente et harmonieuse des espaces

Situation stratégique à Mons : proximité des commerces, écoles, axes routiers et transports.  
Un cadre de vie recherché, parfait pour y vivre ou investir sereinement.

Une opportunité idéale pour les familles, jeunes couples ou investisseurs à la recherche d'un bien spacieux et bien situé.

Offre à pd 195.000€. Honoraires d'agence à charge de l'acheteur. Détail de nos honoraires consultable sur notre site internet.

PEB du 26/31 - PEB C - N°20260428042808 - Espec 186 - Etotat 18802.

Pub à caractère non contractuel et ne constituant pas une offre. Le pouvoir décisionnel appartient au vendeur. IPI 101929.



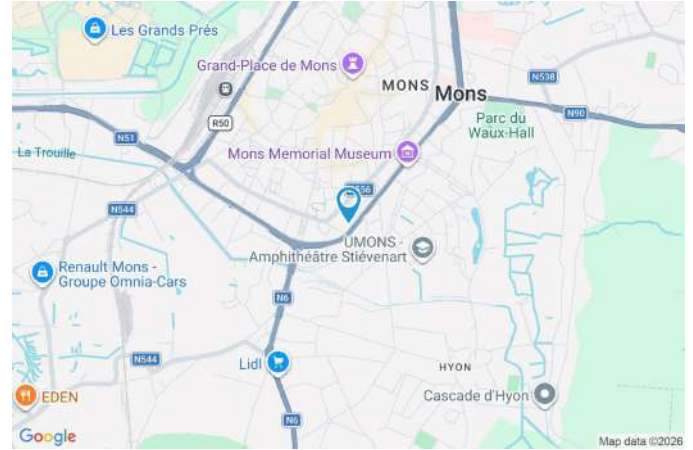
**FRIDENBERGS  
GROUP**

# Réf. 6646584

Adresse du bien :  
Boulevard Albert-Elisabeth 26 7000 - Mons

## Coordonnées du bien

Rue	Boulevard Albert-Elisabeth
N°	26
CP	7000
Ville	Mons
Pays	Belgique
Latitude	50.446960
Longitude	3.952085



## PARCELLE - DIMENSIONS ET AMÉNAGEMENTS

➤ Orientation façade avant	Est
↘ Déclivité	Plat
Largeur de la façade	8.00 m
Surface bâtie au sol	115.00 m <sup>2</sup>
Profondeur de la parcelle	36 m
Surface de la parcelle	266.00 m <sup>2</sup>
Largeur de la parcelle	8.00 m
Informations provenant du site du cadastre	





**FRIDENBERGS  
GROUP**

# Réf. 6646584

Adresse du bien :  
Boulevard Albert-Elisabeth 26 7000 - Mons

3ème étage

App 3 - Séjour



 superficie : 26.66 m<sup>2</sup>

Longueur : 6.52 m

Largeur : 4.09 m

**Fenêtre**

Châssis bois double vitrage type  
porte-fenêtre

**Éclairage**

Points lumineux au plafond

**Sol**

Carrelage

**Chauffage**

Radiateur électrique

**Hauteur sous-plafond**

2.5 m



**FRIDENBERGS  
GROUP**

# Réf. 6646584

Adresse du bien :  
Boulevard Albert-Elisabeth 26 7000 - Mons

---

3ème étage

App 3 - Séjour

---



Proposition d'aménagement non-contractuelle



**FRIDENBERGS  
GROUP**

# Réf. 6646584

Adresse du bien :  
Boulevard Albert-Elisabeth 26 7000 - Mons

3ème étage

App 3 - Cuisine



 superficie : 11.64 m<sup>2</sup>

Longueur : 3.79 m

Largeur : 3.07 m

**Équipée**

Oui

**Évier**

Double  
Avec égouttoir  
Matière inox

**Plaque de cuisson**

Type vitrocéramique

**Hotte**

Type hotte murale

**Hotte**

Évacuation extérieure

**Four**

**Fenêtre**

Type multifonction

Châssis bois double vitrage type  
oscillo-battants

**Sol**

**Éclairage**

**Placard**

Carrelage

Points lumineux au plafond

Portes battantes



**FRIDENBERGS  
GROUP**

# Réf. 6646584

Adresse du bien :  
Boulevard Albert-Elisabeth 26 7000 - Mons

---

3ème étage

App 3 - Cuisine

---



Proposition d'aménagement non-contractuelle



**FRIDENBERGS  
GROUP**

# Réf. 6646584

Adresse du bien :  
Boulevard Albert-Elisabeth 26 7000 - Mons

3ème étage

App 3 - Chambre 1



 superficie : 12.89 m<sup>2</sup>

Longueur : 3.86 m

Largeur : 3.33 m

<b>Accès</b>	Balcon	<b>Éclairage</b>	Points lumineux au plafond
<b>Fenêtre</b>	Châssis bois double vitrage type porte-fenêtre	<b>Chauffage</b>	
<b>Sol</b>	Carrelage	Radiateur électrique	
<b>Hauteur sous-plafond</b>	2.55 m		



**FRIDENBERGS  
GROUP**

# Réf. 6646584

Adresse du bien :  
Boulevard Albert-Elisabeth 26 7000 - Mons

---

3ème étage

App 3 - Chambre 1

---



Proposition d'aménagement non-contractuelle



**FRIDENBERGS  
GROUP**

# Réf. 6646584

Adresse du bien :  
Boulevard Albert-Elisabeth 26 7000 - Mons

3ème étage

App 3 - Chambre 2



 superficie : 12.71 m<sup>2</sup>

Longueur : 3.84 m

Largeur : 3.71 m

<b>Accès</b>	Balcon	<b>Éclairage</b>	Points lumineux au plafond
<b>Fenêtre</b>	Châssis bois double vitrage type porte-fenêtre	<b>Chauffage</b>	Radiateur électrique
<b>Sol</b>	Carrelage		
<b>Hauteur sous-plafond</b>	2.55 m		



**FRIDENBERGS  
GROUP**

# Réf. 6646584

Adresse du bien :  
Boulevard Albert-Elisabeth 26 7000 - Mons

---

3ème étage

App 3 - Chambre 2

---



Proposition d'aménagement non-contractuelle



**FRIDENBERGS  
GROUP**

# Réf. 6646584

Adresse du bien :  
Boulevard Albert-Elisabeth 26 7000 - Mons

3ème étage

App 3 - Salle de bains



 superficie : 5.37 m<sup>2</sup>

Longueur : 2.48 m

Largeur : 2.42 m

**Hauteur sous-plafond** 2.55 m  
**Extracteur d'air** Oui  
**Douche dans le bain** Oui  
**Baignoire** Standard

**Lavabo** Double  
**Murs** Totalemment carrelés  
**Éclairage** Points lumineux au plafond  
**Sol** Carrelage

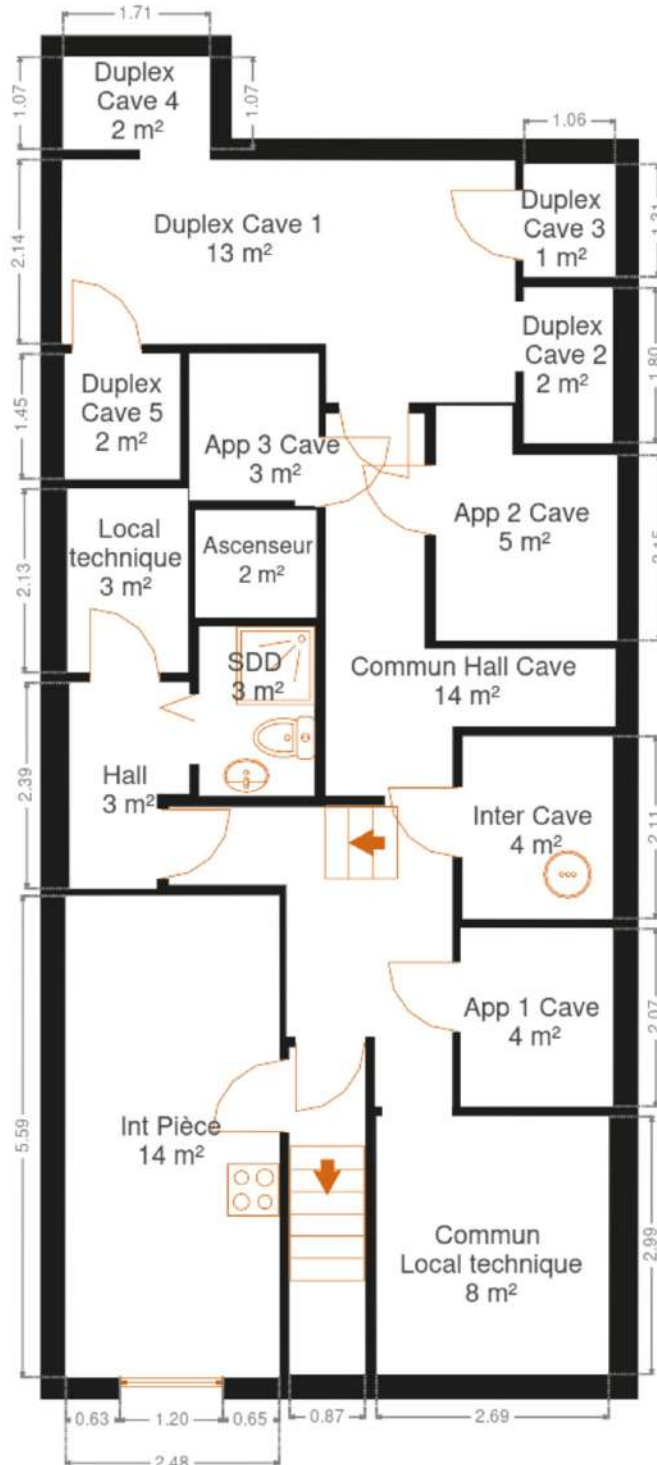


**FRIDENBERGS  
GROUP**

# Réf. 6646584

Adresse du bien :  
Boulevard Albert-Elisabeth 26 7000 - Mons

Plan - Sous-sol



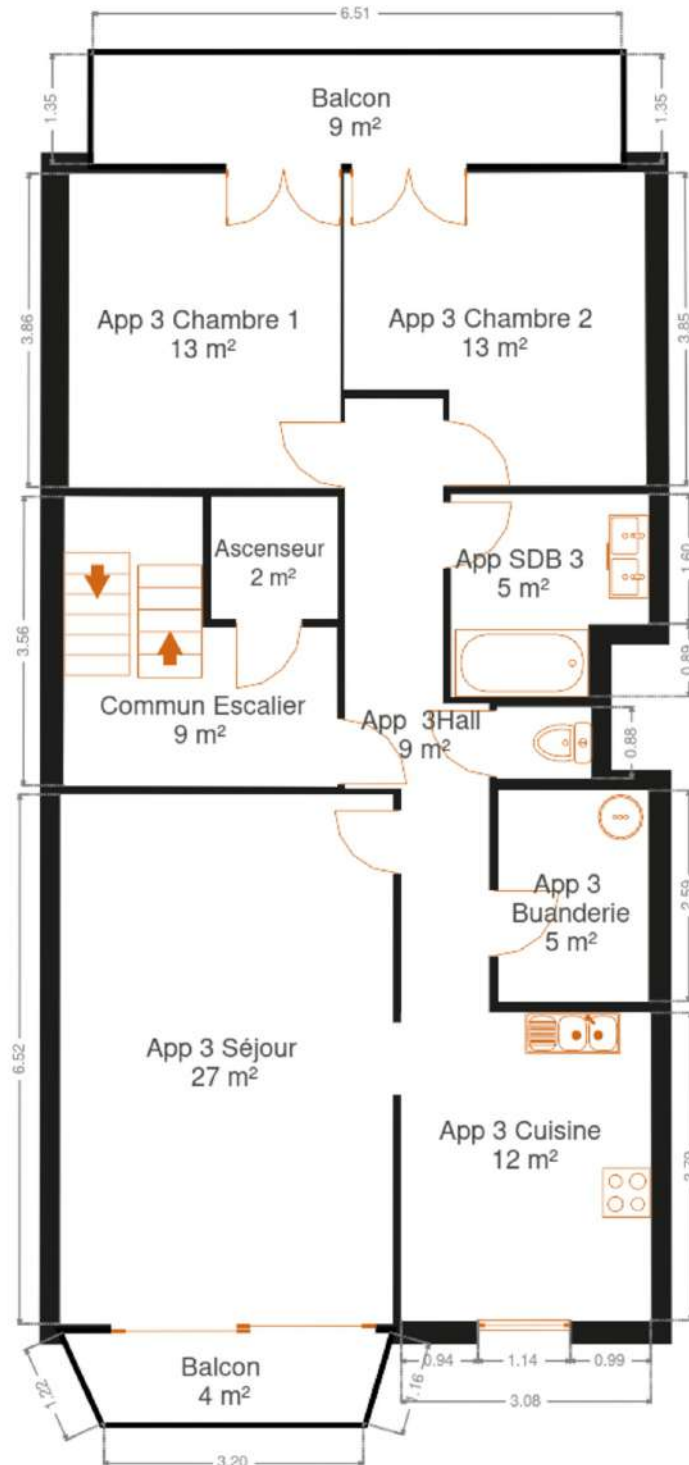


**FRIDENBERGS  
GROUP**

# Réf. 6646584

Adresse du bien :  
Boulevard Albert-Elisabeth 26 7000 - Mons

Plan - 3ème étage





**FRIDENBERGS  
GROUP**

# Réf. 6646584

Adresse du bien :  
Boulevard Albert-Elisabeth 26 7000 - Mons

---

## Extérieur

---





**FRIDENBERGS  
GROUP**

# Réf. 6646584

Adresse du bien :  
Boulevard Albert-Elisabeth 26 7000 - Mons

## Technique

<b>Matériaux façade</b>	Brique
<b>Châssis</b>	
Double vitrage	
Matière bois	
<b>Chauffe-eau</b>	Nombre 4
<b>Parlophone</b>	Oui
<b>Compteur électrique</b>	
Bi-horaire	
Individuel	
Nombre 12	
Année 1	
Compteur intelligent	
<b>Chauffage</b>	Mode radiateur(s)
<b>Ascenseur</b>	Oui
<b>Internet</b>	Fibre optique





**FRIDENBERGS  
GROUP**

# Réf. 6646584

Adresse du bien :  
Boulevard Albert-Elisabeth 26 7000 - Mons

---

## Description détaillée de l'environnement

---

### MOBILITÉ

---

Arrêt de bus	60
Accès ferroviaire	1900
Accès autoroutier	2300





**FRIDENBERGS  
GROUP**

# Réf. 6646584

Adresse du bien :  
Boulevard Albert-Elisabeth 26 7000 - Mons

## Plan situation



📍 Fridenbergs Real Estate Dour

📍 Place Verte 33, 7370 Dour

✉ info@fridenbergs.be

☎ 065.65.34.73

🌐 www.fridenbergs.be

📄 N° IPI : 101929

👤 Anthony Dumont

✉ anthony@fridenbergs.be

☎ 0495.21.58.63

DÉCORATEUR D'INTÉRIEUR

# SUBLIMEZ L'ÂME DE DE VOTRE INTÉRIEUR

DES PROJETS UNIQUES,  
POUR DES CLIENTS EXIGEANTS.



✓ Maisons et Appartements    ✓ Locations Airbnb    ✓ Hôtels et Maisons d'hôte    ✓ Agences Immobilières



DES ESPACES PENSÉS POUR  
SÉDUIRE, INSPIRER, VALORISER

☎ 0470 83 36 40

✉ INFO@EPICTHEME.BE

