



219 000 €

Réf. 7699277

Rue Masson 28 - 4530 Villers-le-bouillet



196 m²



2



1

CASULA SPRL

+32 84 77 00 43 - mail : info@easyhome-immo.be

Borchamps 24 --- 6900 Marche-en-Famenne

TVA : BE 0669 936 537 - IPI 509.677

Description globale du bien

Etat général	À rafraîchir
Surface habitable	109 m ²
Surface totale	196 m ²
Nombre de façades	3
Nombre d'étages	2
Nombre de pièces	13
Nombre de chambre(s)	2
Nombre de salle de douches	1
Type de propriété	Maison
Garage	1 place(s)
Environnement	Campagne
Nombre de terrasses	1
Parking	3 place(s)



Descriptif extérieur

Jardin (terrain arrière)	
Aménagé pelouse	
Orientation nord-est	
Déclivité plat	
Parking	Place(s) 2
Terrasse (terrain arrière)	16.4 m ²
Sol gravier	
Orientation nord-est	

Allée (terrain gauche)

Sol gravier

Aménagement intérieur

Rez-de-chaussée	93 m ²
Salon, salle à manger, cuisine, salle de douche, garage, escalier, chaufferie, hall d'entrée	
1er étage	40 m ²
Hall de nuit, chambre 1, chambre 2, bureau, escalier	
2ème étage	43 m ²
Grenier	
Sous-sol	20 m ²
Cave	

Rez-de-chaussée

Salon

 superficie : 14.20 m²

Longueur : 3.85 m

Largeur : 3.69 m

Ouvert sur**Fenêtre****Sol****Hauteur sous-plafond**

Salle à manger

Châssis PVC double vitrage
oscillo-battants

Quick-Step

2.6 m

Éclairage**Chauffage****Prise(s) électrique(s)****Prise télédistribution**

Spots encastrés

Radiateur(s)

9

Oui

Rez-de-chaussée

Salle à manger

 superficie : 11.29 m²

Longueur : 3.66 m

Largeur : 3.08 m

Hauteur sous-plafond 2.6 m

Prise(s) électrique(s) 7

Ouvert sur Salon

Sol

Éclairage

Quick-Step

Spots encastrés

Rez-de-chaussée

Cuisine



 superficie : 25.43 m²

Longueur : 6.86 m

Largeur : 3.94 m

Hauteur sous-plafond 2.45 m

Prise(s) électrique(s) 6

Équipée Oui

Accès

Terrasse

Jardin

Parking place(s) 2

Évier

Simple

Avec égouttoir

Plaque de cuisson

Gaz

De la marque Friac

Hotte

Hotte murale

Évacuation extérieure

Frigo

Combi

De la marque Samsung

Lave-vaisselle

Full-intégré

De la marque Ikea

Four

À air pulsé

De la marque Ikea

Îlot central

Oui

Porte

Battante

Pvc

Double vitrage

Fenêtre

Châssis PVC double vitrage
oscillo-battants sans
ouverture

Sol

Carrelage

Éclairage

Spots encastrés

Chauffage

Radiateur(s)

Rez-de-chaussée

Salle de douche

 superficie : 8.71 m²

Longueur : 3.18 m

Largeur : 2.73 m

Douche

Cabine

Sol

Carrelage

WC

Suspendu

Hauteur sous-plafond

2.2 m

Lavabo

Simple

Éclairage

Spots encastrés

Fenêtre**Extracteur d'air**

Oui

Châssis type battants

Prise(s) électrique(s)

3

Vitrage simple

Rez-de-chaussée

Garage

 superficie : 15.49 m²

Longueur : 5.73 m

Largeur : 2.70 m

Nombre de voitures 1**Porte**

Battante double

En bois

Fenêtre

Châssis sans ouverture matière bois

Simple

Sol

Béton

Hauteur sous-plafond

2.5 m

Type de plafond

Plafond mansardé

Éclairage

Points lumineux au plafond

Prise(s) électrique(s)

1

Rez-de-chaussée

Chaufferie

 superficie : 8.32 m²

Longueur : 3.39 m

Largeur : 2.45 m

Fenêtre

Châssis coulissants matière aluminium
Simple
Volets manuel matière pvc

Sol Béton**Hauteur sous-plafond** 2.8 m**Type de plafond**

Plafond mansardé

Éclairage

Points lumineux au plafond

Prise(s) électrique(s)

1

Arrivée d'eau

Oui

Evacuation d'eau

Oui

Rez-de-chaussée

Hall d'entrée

 superficie : 8.43 m²

Longueur : 5.68 m

Largeur : 1.68 m

Hauteur sous-plafond 2.7 m**Escalier**

Matériaux bois

Type droit

Prise(s) électrique(s)

1

Sol

Quick-Step

Éclairage

Spots encastrés

1er étage

Hall de nuit

 superficie : 6.19 m²

Longueur : 2.96 m

Largeur : 2.68 m

Escalier

Matériaux bois

Droit

FenêtreChâssis PVC double vitrage
oscillo-battants**Sol**

Hauteur sous-plafond

Éclairage

Prise(s) électrique(s)

Plancher

2.5 m

Spots encastrés

1

1er étage

Chambre 1

 superficie : 17.19 m²

Longueur : 4.73 m

Largeur : 3.86 m

Fenêtre	Châssis PVC double vitrage oscillo-battants	Chauffage	Radiateur(s)
Sol	Quick-Step	Prise(s) électrique(s)	5
Hauteur sous-plafond	2.4 m	Avec dressing	Oui
Éclairage	Points lumineux au plafond		

1er étage

Chambre 2

 superficie : 8.80 m²

Longueur : 3.86 m

Largeur : 3.10 m

FenêtreChâssis PVC double vitrage
oscillo-battants**Éclairage**

Points lumineux au plafond

Sol

Plancher

Chauffage

Radiateur(s)

Hauteur sous-plafond

2.5 m

1er étage

Bureau

 superficie : 6.76 m²

Longueur : 2.69 m

Largeur : 2.50 m

FenêtreChâssis PVC double vitrage
oscillo-battants**Éclairage**

Points lumineux au plafond

Sol

Quick-Step

Chauffage

Radiateur(s)

Hauteur sous-plafond

2.5 m

Prise(s) électrique(s)

8

2ème étage

Grenier

 superficie : 42.64 m²

Longueur : 6.92 m

Largeur : 6.68 m

Type de grenier	Aménageable	Hauteur sous-plafond	2.8 m
Fenêtre		Type de plafond	Plafond mansardé
Châssis battants matière bois		Éclairage	Points lumineux au plafond
Simple		Escalier	Droit
Sol	Plancher		

Autres

REZ-DE-CHAUSSÉE - ESCALIER

 superficie : 0.82 m²

Longueur : 1.20 m

Largeur : 0.68 m

1ER ÉTAGE - ESCALIER

 superficie : 1.44 m²

Longueur : 2.03 m

Largeur : 0.71 m

SOUS-SOL - CAVE

 superficie : 20.26 m²

Longueur : 5.72 m

Largeur : 5.68 m

Voutée

Oui

Sol

Béton

Hauteur sous-plafond

1.8 m

Éclairage

Points lumineux au plafond

Arrivée d'eau

Oui

Escalier

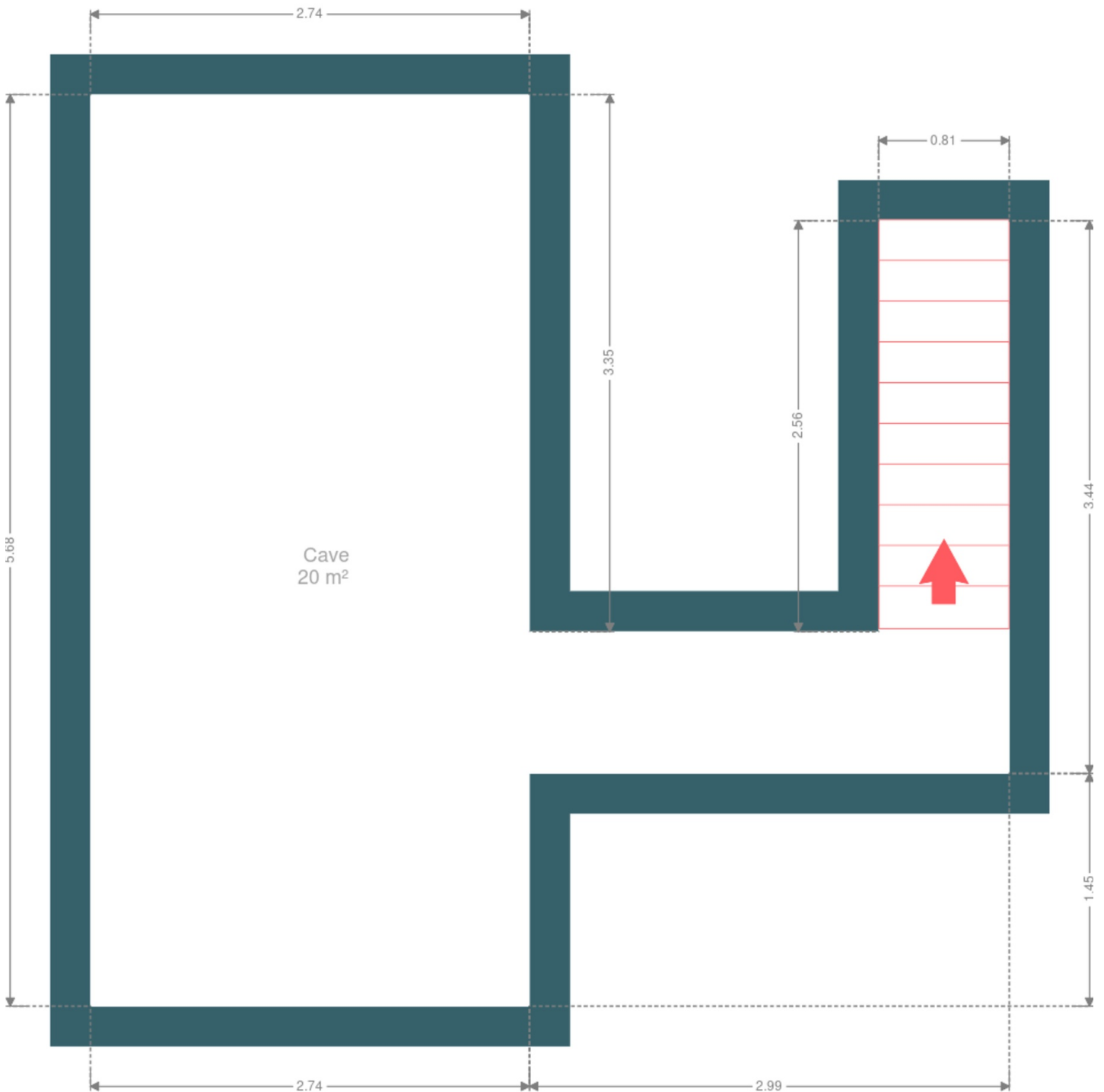
Matériaux béton

Droit

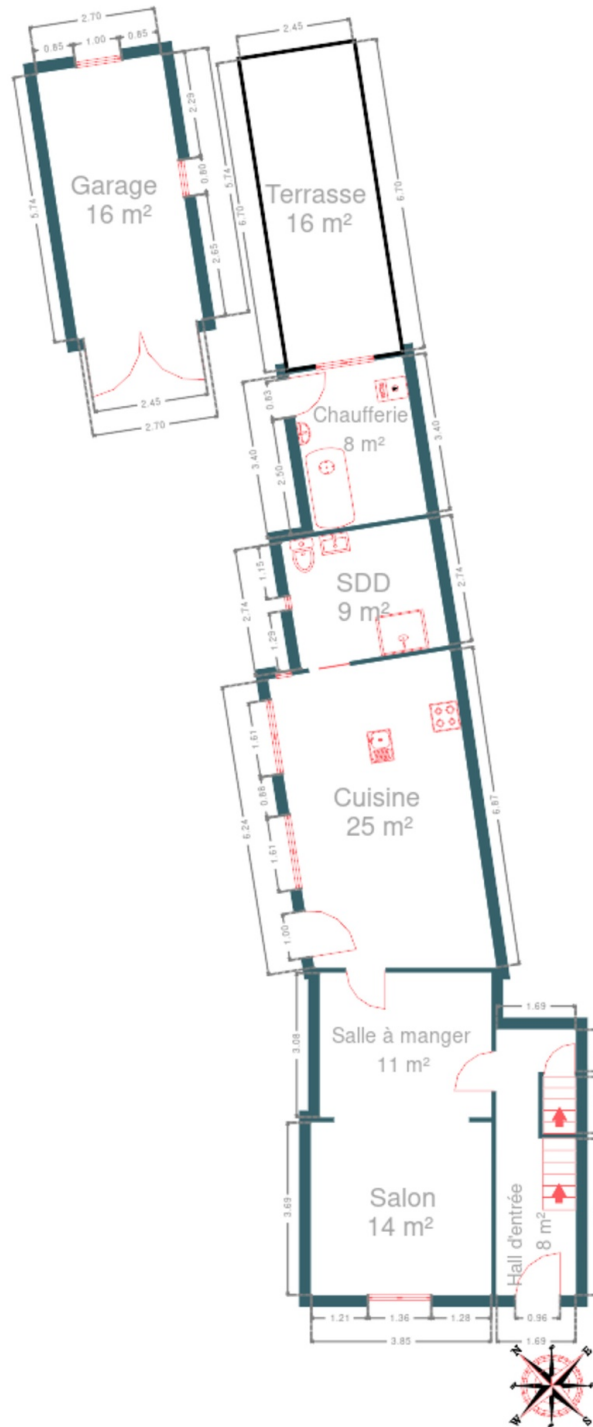
RÉCAPITULATIF DES MÉTRÉS

Rez-de-chaussée	Longueur	Largeur	Superficie
Salon	3.85 m	3.69 m	14.20 m ²
Salle à manger	3.66 m	3.08 m	11.29 m ²
Cuisine	6.86 m	3.94 m	25.43 m ²
Salle de douche	3.18 m	2.73 m	8.71 m ²
Garage	5.73 m	2.70 m	15.49 m ²
Escalier	1.20 m	0.68 m	0.82 m ²
Chaufferie	3.39 m	2.45 m	8.32 m ²
Hall d'entrée	5.68 m	1.68 m	8.43 m ²
1er étage	Longueur	Largeur	Superficie
Hall de nuit	2.96 m	2.68 m	6.19 m ²
Chambre 1	4.73 m	3.86 m	17.19 m ²
Chambre 2	3.86 m	3.10 m	8.80 m ²
Bureau	2.69 m	2.50 m	6.76 m ²
Escalier	2.03 m	0.71 m	1.44 m ²
2ème étage	Longueur	Largeur	Superficie
Grenier	6.92 m	6.68 m	42.64 m ²
Sous-sol	Longueur	Largeur	Superficie
Cave	5.72 m	5.68 m	20.26 m ²
Total			195.97 m²

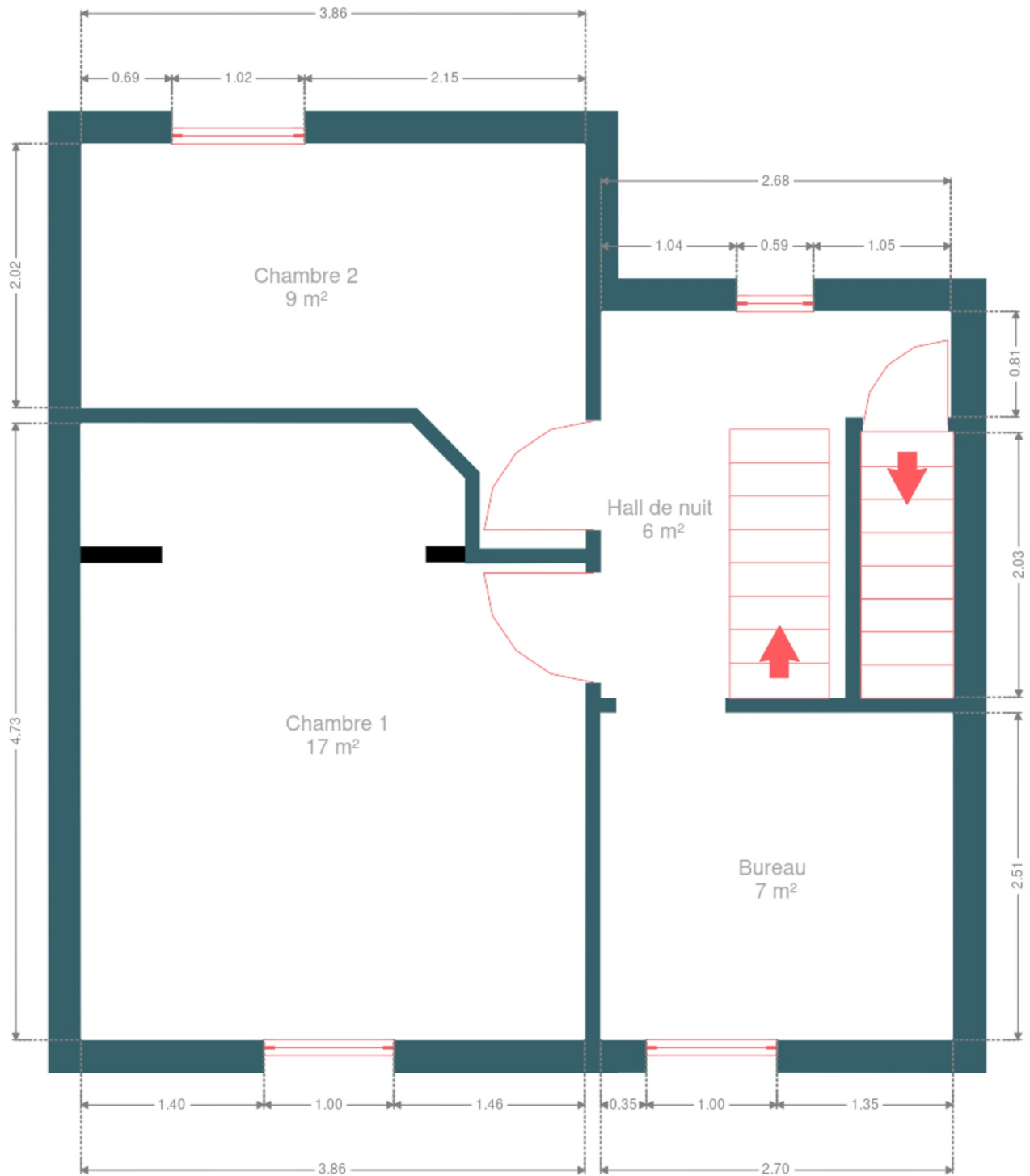
Plan - Sous-sol



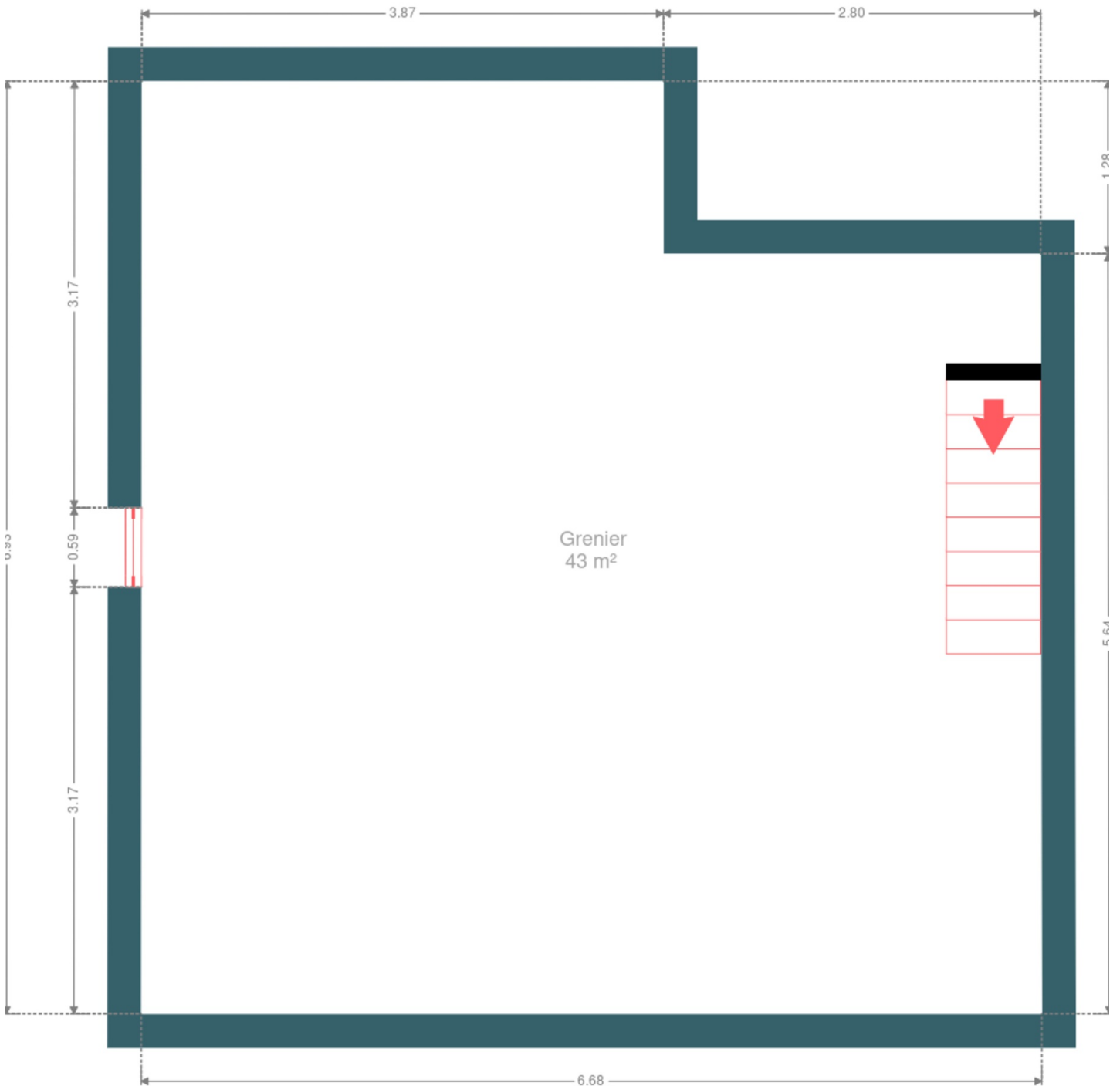
Plan - Rez-de-chaussée



Plan - 1er étage



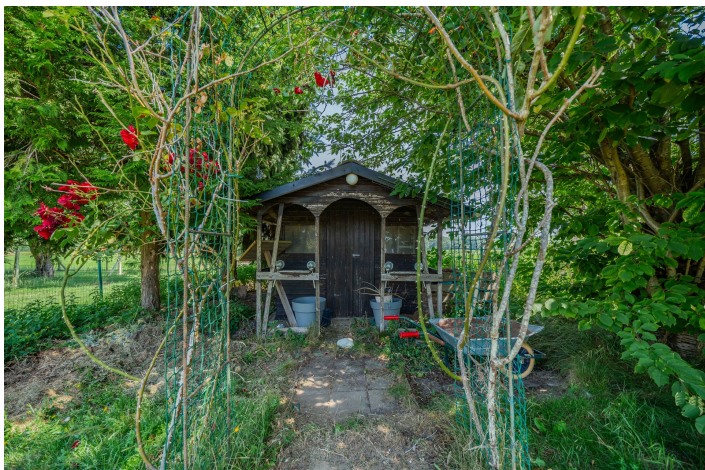
Plan - 2ème étage



Extérieur



Extérieur



Extérieur



Technique

Zingueries

État bon

Matériaux pvc zinc

État

Bon

Couverture

Plateforme roofing

Tuiles

Matériaux façade

Brique

Etat

Bon

Châssis

Matière pvc

Double vitrage

Ventilation

Naturelle

Compteur électrique

Compteur intelligent

Chauffage

Type central

Nature gaz mazout

Radiateur(s)

Nombre 1

Compt. d'eau

Nombre 1

TV

Prise tv

Internet

Câble

Citerne mazout

Apparente

Capacité 1200



Description détaillée de l'environnement

MOBILITÉ

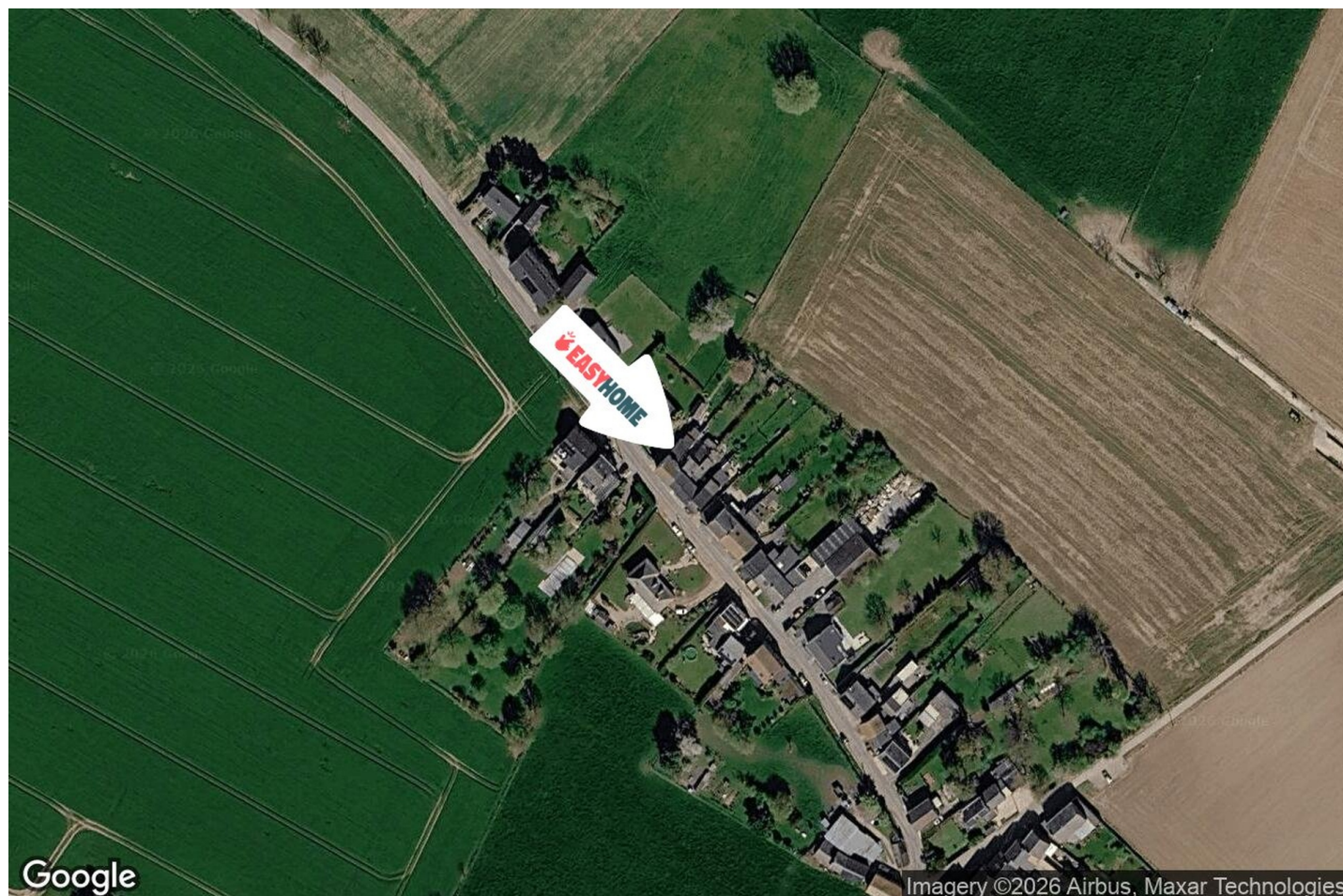
Arrêt de bus	30
Accès ferroviaire	8000
Accès autoroutier	3300



POINTS D'INTÉRÊTS

Santé	1410 m
Cavalier Anne-Sophie / Logopède	
Santé	1605 m
Service Social:	
Station d'essence	1769 m
TotalEnergies	
Galerie d'art	1813 m
Withofs Fabienne	

Plan situation



- 🏠 EasyHome
- 📍 Borchamps 24, 6900 Marche-en-Famenne
- ✉ info@easyhome-immo.be
- ☎ +32 84 77 00 43
- 🌐 <https://www.easyhome-immo.be/>
- 📄 N° IPI : 509.677

- 👤 John Mathot
- ✉ john@easyhome-immo.be
- ☎ +32 498 61 89 64
- John Mathot