



359 000 €

Réf. GodinnePont65
Rue du Pont 65 - 5530 Godinne



210 m²



2



2

CASULA SPRL

+32 84 77 00 43 - mail : info@easyhome-immo.be
Borchamps 24 --- 6900 Marche-en-Famenne
TVA : BE 0669 936 537 - IPI 509.677

Coordonnées du bien

Rue Rue du Pont

N° 65

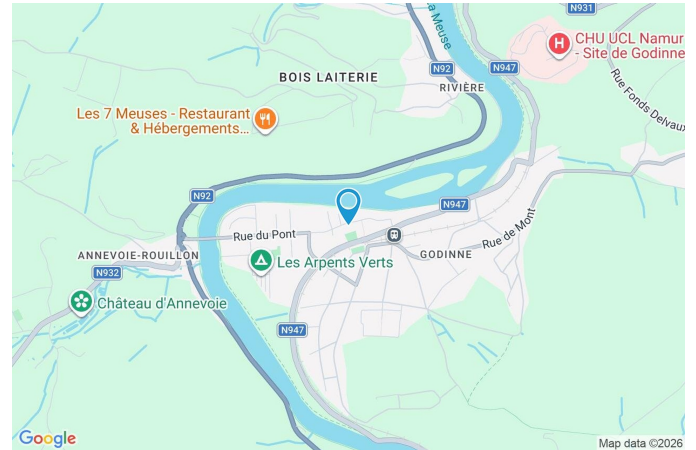
CP 5530

Ville Godinne

Pays Belgique

Latitude 50.349270

Longitude 4.865345



PARCELLE - DIMENSIONS ET AMÉNAGEMENTS

↖ Orientation façade avant Nord
↘ Déclivité Plat

► Largeur de la façade 13.35 m

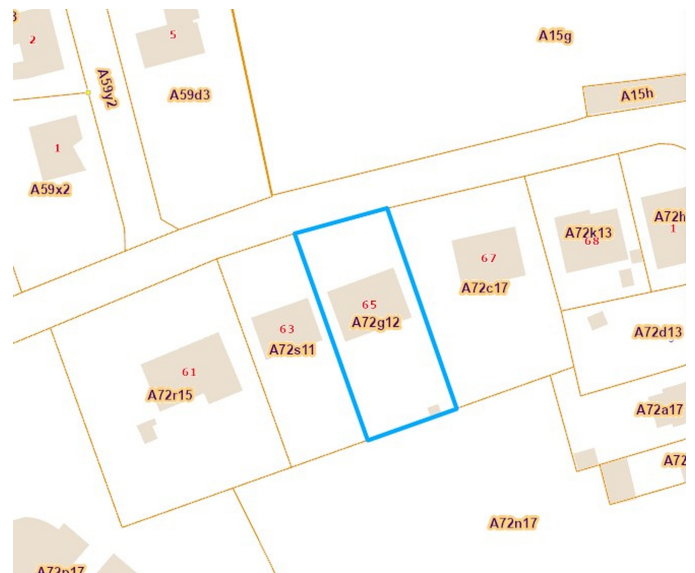
► Surface bâtie au sol 181.00 m²

► Profondeur de la parcelle 47 m

► Surface de la parcelle 915.00 m²

► Largeur de la parcelle 21.00 m

Informations provenant du site du cadastre



Description globale du bien

Etat général	
Bon	
À rafraîchir	
Surface habitable	183 m ²
Surface totale	210 m ²
Nombre de façades	4
Nombre d'étages	1
Nombre de pièces	10
Nombre de chambre(s)	2
Nombre de salle de bains	2
Type de propriété	Maison



Descriptif extérieur

Jardin (terrain arrière)	Parking (terrain avant)	Place(s) 2
Aménagé pelouse	Terrasse (terrain arrière)	48.75 m ²
Orientation sud	Sol klinkers	
Déclivité plat	Éclairage	
Jardin (terrain avant)	Orientation sud	
Fermé	Allée (terrain gauche)	Sol gravier
Aménagé pelouse		
Orientation nord		
Déclivité plat		

Aménagement intérieur

Rez-de-chaussée	127 m ²
Living 1, cuisine, véranda, hall de nuit, chambre 1, chambre 2, salle de bains 1, garage	
1er étage	83 m ²
Living 2, cuisine 2, salle de bains 2, escalier	

Rez-de-chaussée

Living 1

 superficie : 45.62 m²

Longueur : 7.97 m

Largeur : 6.70 m

Ouvert sur**Avec coin cuisine****Porte**

Type coulissante

Matière en bois

Vitrage double vitrage

Fenêtre

Cuisine

Oui

Châssis bois double vitrage type
oscillo-battants**Sol****Hauteur sous-plafond****Éclairage****Prise(s) électrique(s)****Prise télédistribution****Prise réseau**

Carrelage

2.55 m

Points lumineux au plafond

8

1

1

Rez-de-chaussée

Cuisine

**Hauteur sous-plafond** 2.55 m**Prise(s) électrique(s)** 2**Équipée** Oui**Cuisinière** Gaz**Évier**
Double
Avec égouttoir**Murs** Carrelés à mi-hauteur**Porte**
Type battante
Matière en bois
Vitrage double vitrage**Fenêtre** Châssis bois double vitrage type
oscillo-battants**Sol** Carrelage**Éclairage** Points lumineux au plafond

Rez-de-chaussée

Véranda

 superficie : 13.34 m²

Longueur : 4.65 m

Largeur : 2.87 m

Porte	Sol	Carrelage
Type battante	Hauteur sous-plafond	2.65 m
Matière en bois	Type de plafond	Puits de lumière
Vitrage simple	Éclairage	Points lumineux au plafond
Fenêtre	Châssis type sans ouverture	

Rez-de-chaussée

Hall de nuit

 superficie : 8.54 m²

Longueur : 5.37 m

Largeur : 2.69 m

PorteType battante
Matière en bois**Sol**Hauteur sous-plafond
Éclairage**Carrelage**2.55 m
Points lumineux au plafond

Rez-de-chaussée

Chambre 1

 superficie : 14.07 m²

Longueur : 3.53 m

Largeur : 3.98 m

Porte	Sol	Vinyle
Type battante	Hauteur sous-plafond	2.55 m
Matière en bois	Éclairage	Points lumineux au plafond
Fenêtre	Châssis bois double vitrage type oscillo-battants	Prise(s) électrique(s)
		2

Rez-de-chaussée

Chambre 2

 superficie : 13.95 m²

Longueur : 3.97 m

Largeur : 3.50 m

Porte		Hauteur sous-plafond	2.55 m
Type battante		Éclairage	Points lumineux au plafond
Matière en bois		Prise(s) électrique(s)	2
Fenêtre	Châssis bois double vitrage type oscillo-battants		

Rez-de-chaussée

Salle de bains 1

 superficie : 3.95 m²

Longueur : 2.37 m

Largeur : 1.66 m

Hauteur sous-plafond 2.55 m**Prise(s) électrique(s)** 1**Douche dans le bain** Oui**Baignoire** Standard**WC** Classique**Lavabo** Simple**Porte**

Type battante

Matière en bois

Murs**Fenêtre****Éclairage****Sol**

Carrelés à mi-hauteur

Châssis bois double vitrage type
oscillo-battants

Points lumineux mural

Carrelage

1er étage

Living 2


 superficie : 66.34 m²

Longueur : 10.92 m

Largeur : 6.25 m

Ouvert sur
Avec coin cuisine
Porte

Type battante

Matière en bois

Fenêtre

Cuisine

Oui

 Châssis bois double vitrage type
 fenêtre de toit

Sol
Hauteur sous-plafond
Type de plafond
Éclairage
Prise(s) électrique(s)
Prise télédistribution

Tapis plain

2.95 m

Plafond mansardé

Points lumineux au plafond

10

1

1er étage

Cuisine 2

**Hauteur sous-plafond** 2.95 m**Prise(s) électrique(s)** 7**Équipée** Oui**Ouvert sur** Living**Évier**

Double

Avec égouttoir

Plaque de cuisson Type vitrocéramique**Îlot central** Oui**Porte**

Type battante

Matière en bois

FenêtreChâssis bois double vitrage type
fenêtre de toit**Type de plafond**

Plafond mansardé

Éclairage

Points lumineux mural

1er étage

Salle de bains 2



 superficie : 7.22 m²

Longueur : 3.16 m

Largeur : 2.27 m

Hauteur sous-plafond	2.95 m	Fenêtre	Châssis bois double vitrage type fenêtre de toit
Prise(s) électrique(s)	1	Éclairage	Points lumineux mural
Douche dans le bain	Oui	Sol	Plancher
Baignoire	Standard	Type de plafond	Plafond mansardé
WC	Suspendu		
Lavabo	Simple		
Porte			
Type battante			
Matière en bois			

Autres

REZ-DE-CHAUSSÉE - GARAGE

 superficie : 27.07 m²

Longueur : 9.28 m

Largeur : 2.91 m

Nombre de voitures	2	Hauteur sous-plafond	2.55 m
Porte		Éclairage	Points lumineux au plafond
Battante à ouverture électrique sectionnelle		Arrivée d'eau	Oui
Pvc en bois vitrée		Prise(s) électrique(s)	4
Double vitrage		Escalier	
Fenêtre	Châssis bois double vitrage oscillo-battants sans ouverture	Matériaux bois	
Sol	Carrelage	Droit	

1ER ÉTAGE - ESCALIER

 superficie : 9.54 m²

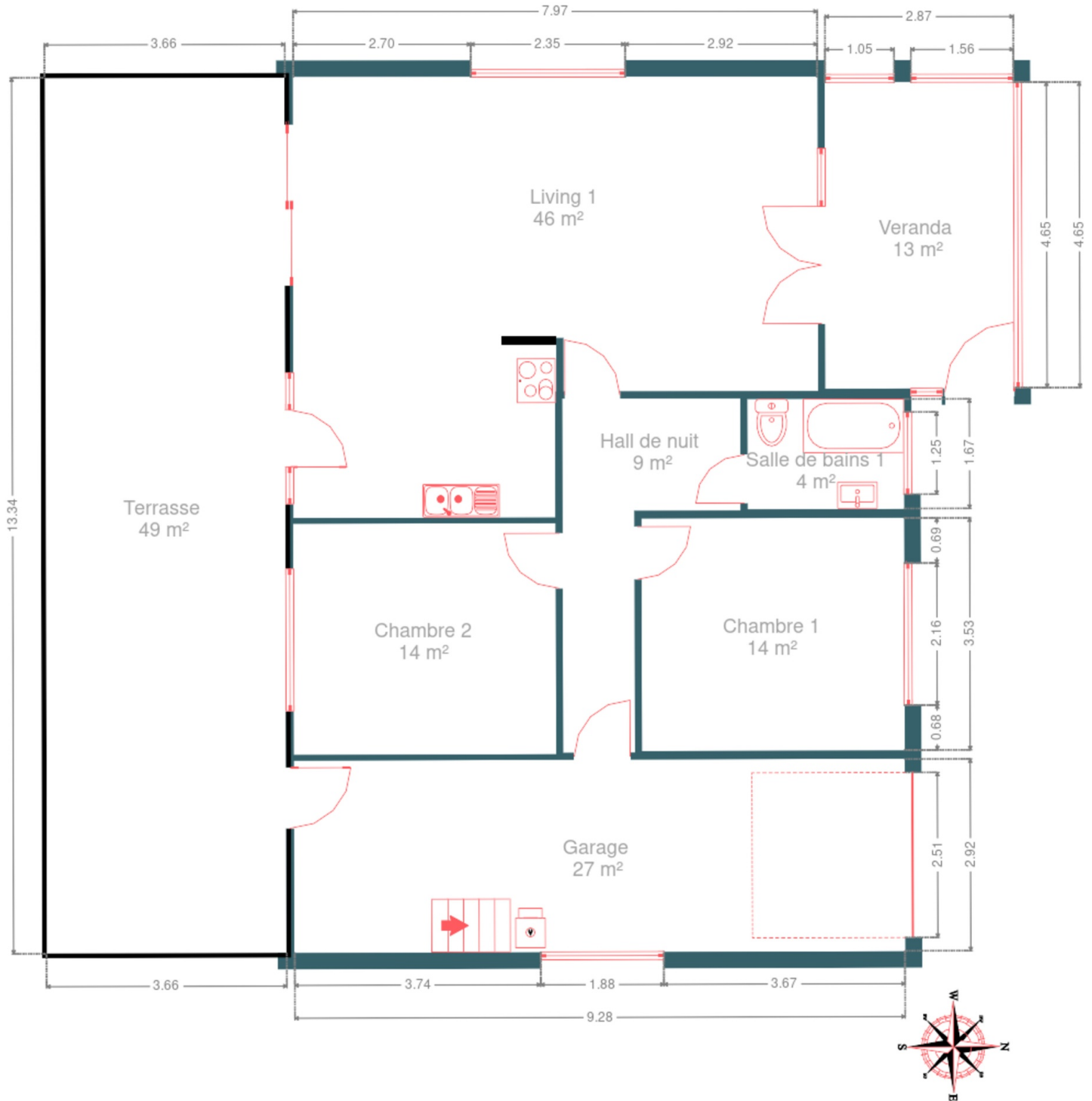
Longueur : 4.10 m

Largeur : 2.32 m

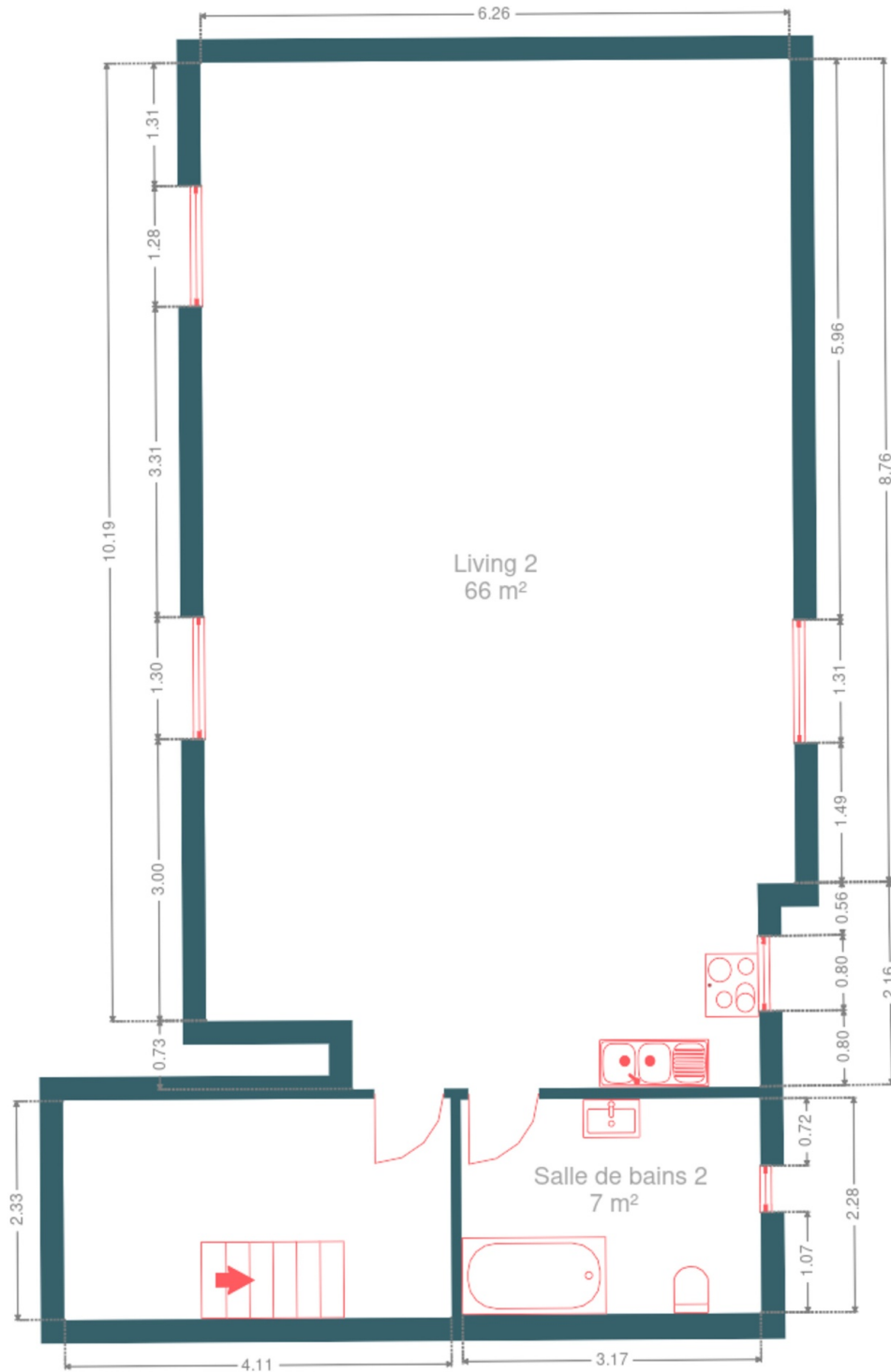
RÉCAPITULATIF DES MÉTRÉS

Rez-de-chaussée	Longueur	Largeur	Superficie
Living 1	7.97 m	6.70 m	45.62 m ²
Véranda	4.65 m	2.87 m	13.34 m ²
Hall de nuit	5.37 m	2.69 m	8.54 m ²
Chambre 1	3.53 m	3.98 m	14.07 m ²
Chambre 2	3.97 m	3.50 m	13.95 m ²
Salle de bains 1	2.37 m	1.66 m	3.95 m ²
Garage	9.28 m	2.91 m	27.07 m ²
1er étage	Longueur	Largeur	Superficie
Living 2	10.92 m	6.25 m	66.34 m ²
Salle de bains 2	3.16 m	2.27 m	7.22 m ²
Escalier	4.10 m	2.32 m	9.54 m ²
Total			209.64 m²

Plan - Rez-de-chaussée



Plan - 1er étage



Extérieur



Extérieur



Technique

Zingueries

État bon

Matériaux zinc

État Bon**Couverture** Ardoises

Matériaux façade

Brique

Peinte

Etat Bon

Châssis

Couleur gris imitation bois

Matière bois pvc aluminium

Simple double vitrage

Panneaux solaires

Type de panneaux photovoltaïque

Nombre de panneaux 22

Compteur électrique Compteur intelligent

Chauffage

Type central

Nature aérothermique

Mode radiateur(s)

Compt. d'eau Individuel**TV** Prise tv**Téléphone** Oui**Internet** Adsl

Description détaillée de l'environnement

MOBILITÉ

Arrêt de bus	250
Accès ferroviaire	280
Accès autoroutier	1000
Godinne	265 m
Héliport de CHU UCL Namur - Site Godinne	1716 m
Gare de Lustin	2345 m

ÉCOLES

Petit Collège de Godinne	523 m
Collège de Godinne-Burnot	555 m
Ecole fondamentale communale de Rivière	1154 m



POINTS D'INTÉRÊTS

Bibliothèque	125 m
Ludo-Bibliothèque Communale d'Yvoir-Godinne	
Bar	554 m
A Modo Mio	
Restaurant	723 m
Les 7 Meuses - Restaurant & Hébergements Insolite...	
Restaurant	908 m
Moma Resto	
Comptable	1024 m
Manix	
Santé	1047 m
Soins et Sons en Conscience	
Hébergement	1356 m
Le Moulin des Jardins d'Annevoie	
Entrepreneur général	1430 m
Gaëtan Boden	

Plan situation



- 🏠 EasyHome
- 📍 Borchamps 24, 6900
Marche-en-Famenne
- ✉ info@easyhome-immo.be
- ☎ +32 84 77 00 43
- 🌐 <https://www.easyhome-immo.be/>
- 📄 N° IPI : 509.677

- 👤 Noah HELAS
- ✉ noah@easyhome-immo.be
- ☎ +32 494 68 29 83
- Noah
HELAS