



197 500 €

Réf. TrazegniesSeigneur179
Rue du Seigneur 179 - 6183 Trazegnies



140 m²



2



1

CASULA SPRL

+32 84 77 00 43 - mail : info@easyhome-immo.be
Borchamps 24 --- 6900 Marche-en-Famenne
TVA : BE 0669 936 537 - IPI 509.677

Coordonnées du bien

Rue Rue du Seigneur

N° 179

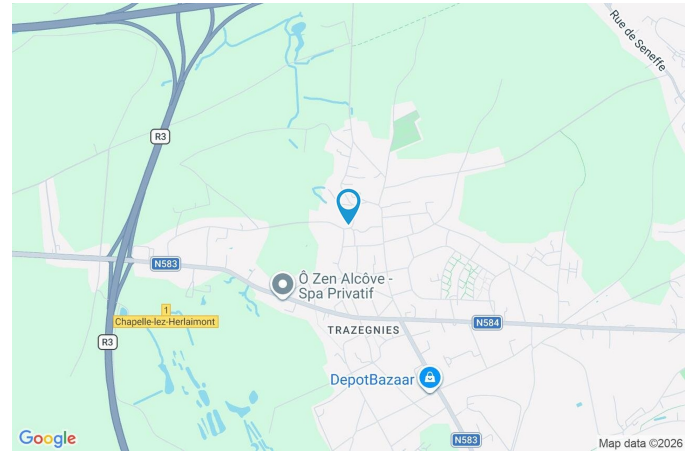
CP 6183

Ville Trazegnies

Pays Belgique

Latitude 50.468060

Longitude 4.328962



PARCELLE - DIMENSIONS ET AMÉNAGEMENTS

↖ Orientation façade avant Sud
↘ Déclivité Plat

▶ Largeur de la façade 5.00 m

▶ Surface bâtie au sol 95.00 m²

▶ Profondeur de la parcelle 75 m

▶ Surface de la parcelle 395.00 m²

▶ Largeur de la parcelle 5.00 m

Informations provenant du site du cadastre



Description globale du bien

Etat général	Bon
Surface habitable	129 m ²
Surface totale	140 m ²
Nombre de façades	2
Nombre d'étages	4
Nombre de pièces	10
Nombre de chambre(s)	2
Nombre de salle de bains	1
Type de propriété	Maison



Descriptif extérieur

Jardin (terrain arrière)	
Fermé	
Aménagé pelouse	
Orientation nord	
Déclivité plat	
Terrasse (terrain arrière)	56 m ²
Sol carrelage	
Orientation nord	

Aménagement intérieur

Rez-de-chaussée	61 m ²
Séjour, cuisine, hall	
1er étage	32 m ²
Chambre 1, salle de bains, escalier 2	
2ème étage	33 m ²
Chambre 2	
Sous-sol	14 m ²
Cave, wc, escalier	

Rez-de-chaussée

Séjour

 superficie : 33.82 m²

Longueur : 8.23 m

Largeur : 4.10 m

Sol	Carrelage	Prise télédistribution	1
Hauteur sous-plafond	2.9 m	Prise réseau	1
Type de plafond	Plafond mansardé	Escalier	
Éclairage		Matériaux carrelages	
Spots encastrés		Type 1/4 tournant	
Points lumineux mural			

Rez-de-chaussée

Cuisine

 superficie : 17.60 m²

Longueur : 4.38 m

Largeur : 4.01 m

Hauteur sous-plafond 2.6 m**Prise(s) électrique(s)** 3**Équipée** Oui**Évier**

Double

Avec égouttoir

Matière inox

Plaque de cuisson

Type halogene

De la marque Ariston

Hotte

Type hotte murale

De la marque Beko

Frigo

Type encastré

Four

Type multifonction

De la marque Whirlpool

Sol

Carrelage

Type de plafond

Puits de lumière

Éclairage

Points lumineux au plafond

Placard

Portes battantes

Rez-de-chaussée

Hall

 superficie : 9.54 m²

Longueur : 4.51 m

Largeur : 3.22 m

Hauteur sous-plafond

2.4 m

Éclairage

Points lumineux au plafond

FenêtreChâssis PVC double vitrage
type porte-fenêtre**Sol**

Carrelage

Type de plafond

Puits de lumière

1er étage

Chambre 1

 superficie : 13.64 m²

Longueur : 4.12 m

Largeur : 3.31 m

Fenêtre	Châssis bois double vitrage type oscillo-battants	Placard	Portes coulissantes
Hauteur sous-plafond	3 m	Prise(s) électrique(s)	2
Éclairage	Points lumineux au plafond	Prise télédistribution	1

1er étage

Salle de bains



 superficie : 10.39 m²

Longueur : 4.02 m

Largeur : 2.62 m

Hauteur sous-plafond 2.25 m
Douche et bain Oui
Douche Carrelage + porte
Baignoire
 Bain à bulles
 D'angle

WC
Lavabo
Sèche-serviettes
Fenêtre
Sol

Suspendu
 Simple
 Oui
 Châssis bois double vitrage type
 oscillo-battants
 Carrelage

1er étage

Escalier 2

 superficie : 8.24 m²

Longueur : 4.06 m

Largeur : 2.02 m

Éclairage

Points lumineux mural

Escalier

Matériaux bois

Type 1/4 tournant

2ème étage

Chambre 2

 superficie : 32.54 m²

Longueur : 8.19 m

Largeur : 3.96 m

FenêtreChâssis bois double vitrage type
oscillo-battants**Hauteur sous-plafond**

2.6 m

Type de plafond

Plafond mansardé

Éclairage

Points lumineux au plafond

Escalier

Matériaux bois

Type droit

Autres

SOUS-SOL - CAVE

 superficie : 10.68 m²

Longueur : 3.67 m

Largeur : 3.39 m

Sol	Béton
Hauteur sous-plafond	1.85 m
Type de plafond	Voussettes
Éclairage	Points lumineux au plafond

SOUS-SOL - WC

 superficie : 1.55 m²

Longueur : 2.01 m

Largeur : 0.77 m

Lavabo	Simple
Sol	Carrelage
Hauteur sous-plafond	1.8 m
Éclairage	Points lumineux au plafond

SOUS-SOL - ESCALIER

 superficie : 1.99 m²

Longueur : 2.50 m

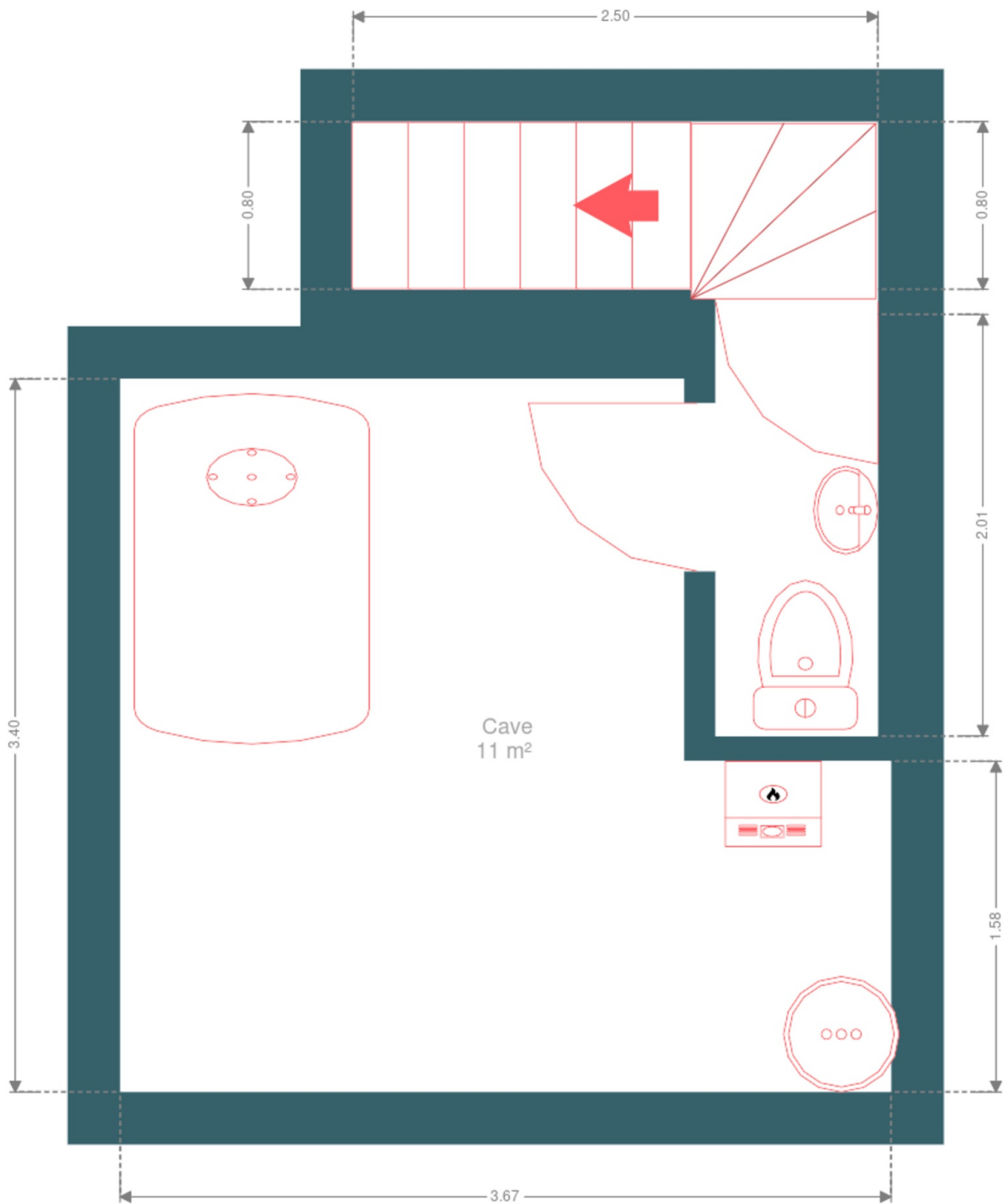
Largeur : 0.79 m

Sol	Carrelage
Escalier	
Matériaux carrelages	
1/4 tournant	

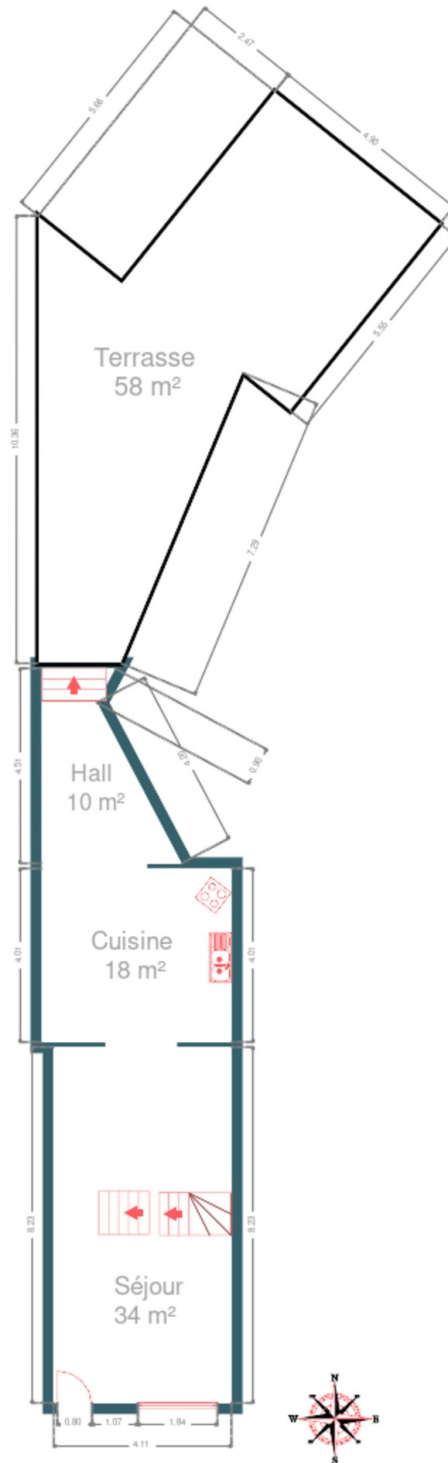
RÉCAPITULATIF DES MÉTRÉS

Rez-de-chaussée	Longueur	Largeur	Superficie
Séjour	8.23 m	4.10 m	33.82 m ²
Cuisine	4.38 m	4.01 m	17.60 m ²
Hall	4.51 m	3.22 m	9.54 m ²
1er étage	Longueur	Largeur	Superficie
Chambre 1	4.12 m	3.31 m	13.64 m ²
Salle de bains	4.02 m	2.62 m	10.39 m ²
Escalier 2	4.06 m	2.02 m	8.24 m ²
2ème étage	Longueur	Largeur	Superficie
Chambre 2	8.19 m	3.96 m	32.54 m ²
Sous-sol	Longueur	Largeur	Superficie
Cave	3.67 m	3.39 m	10.68 m ²
Wc	2.01 m	0.77 m	1.55 m ²
Escalier	2.50 m	0.79 m	1.99 m ²
Total			139.99 m²

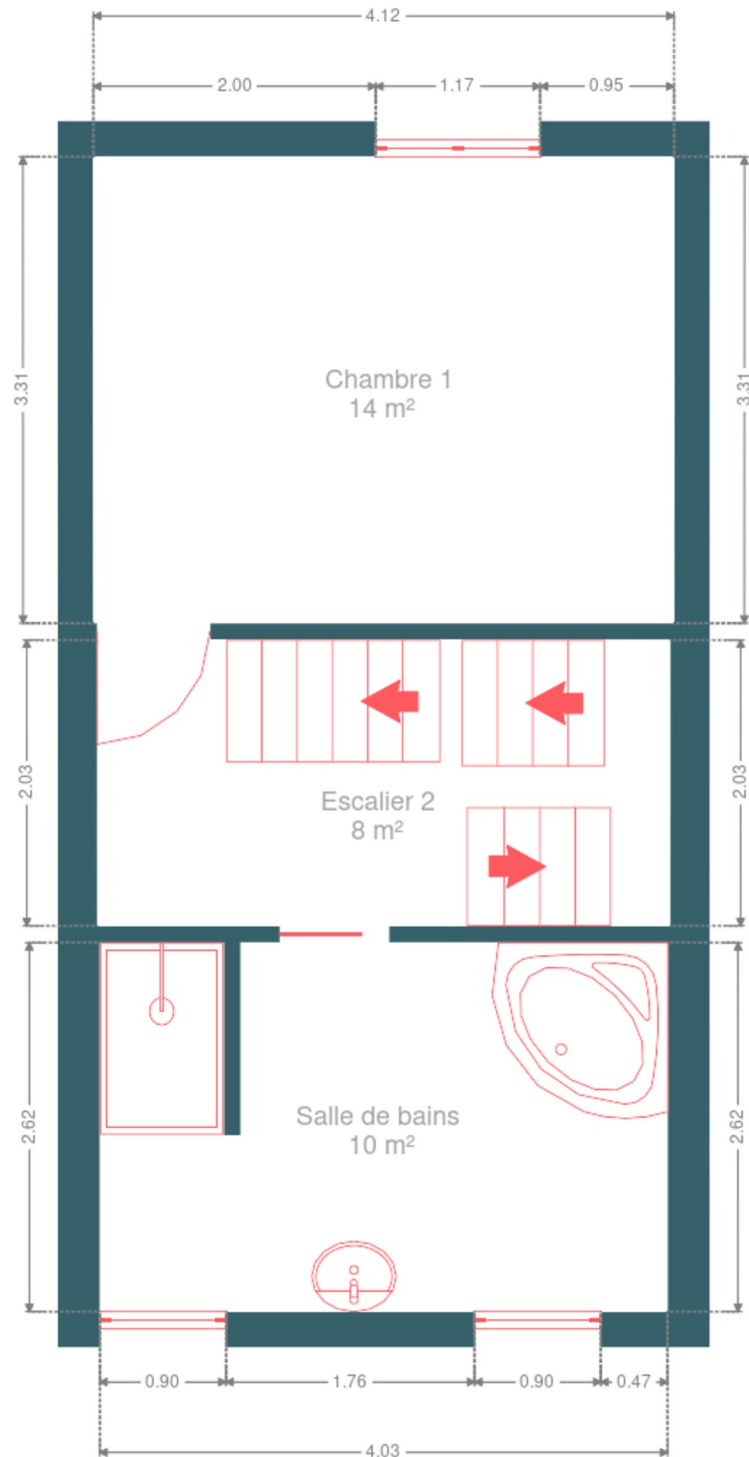
Plan - Sous-sol



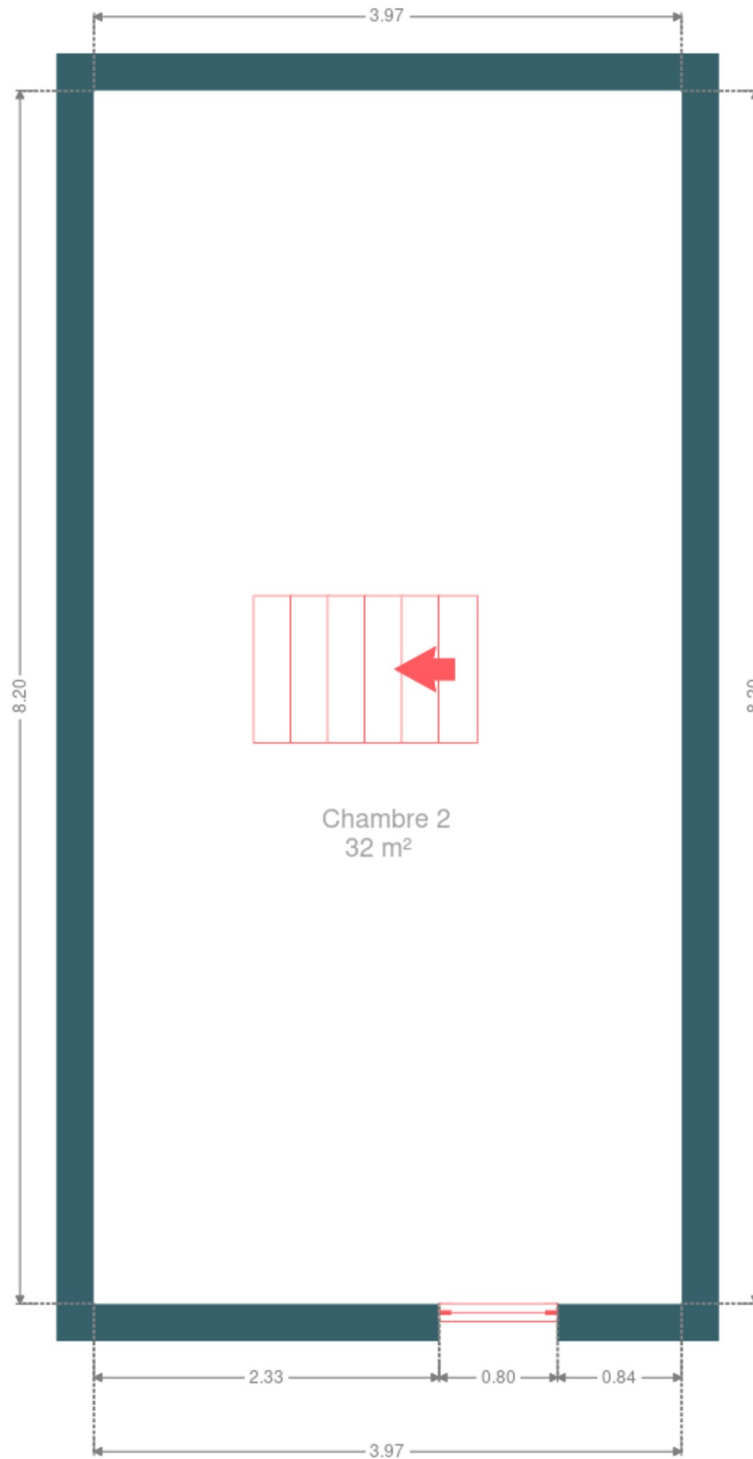
Plan - Rez-de-chaussée



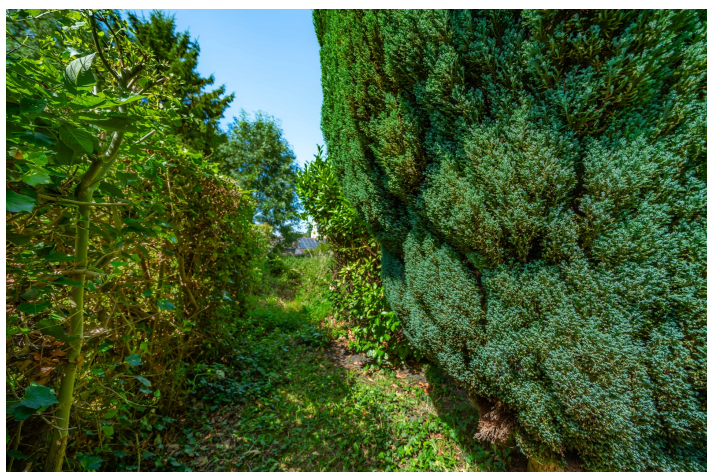
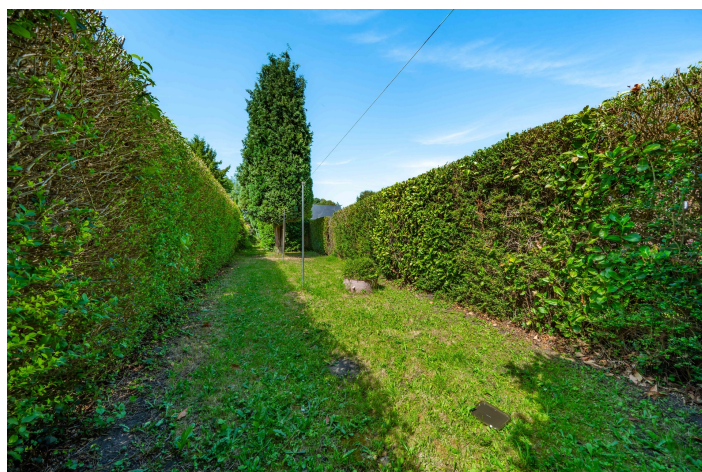
Plan - 1er étage



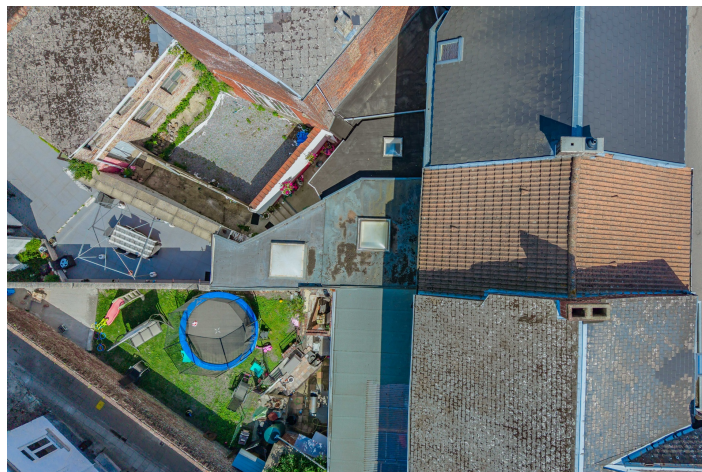
Plan - 2ème étage



Extérieur



Extérieur



Extérieur



Technique

Couverture	Tuiles
Matériaux façade	Crépis
Châssis	
Matière bois pvc	
Double vitrage	
Volets roulant manuel	
Chauffe-eau	Marque vaillant
Compteur électrique	Mono-horaire
Chauffage	
Type central	
Nature gaz	
Mode radiateur(s)	
Marque vaillant	



Description détaillée de l'environnement

MOBILITÉ

Arrêt de bus	240
Accès ferroviaire	11000
Accès autoroutier	1200

ÉCOLES

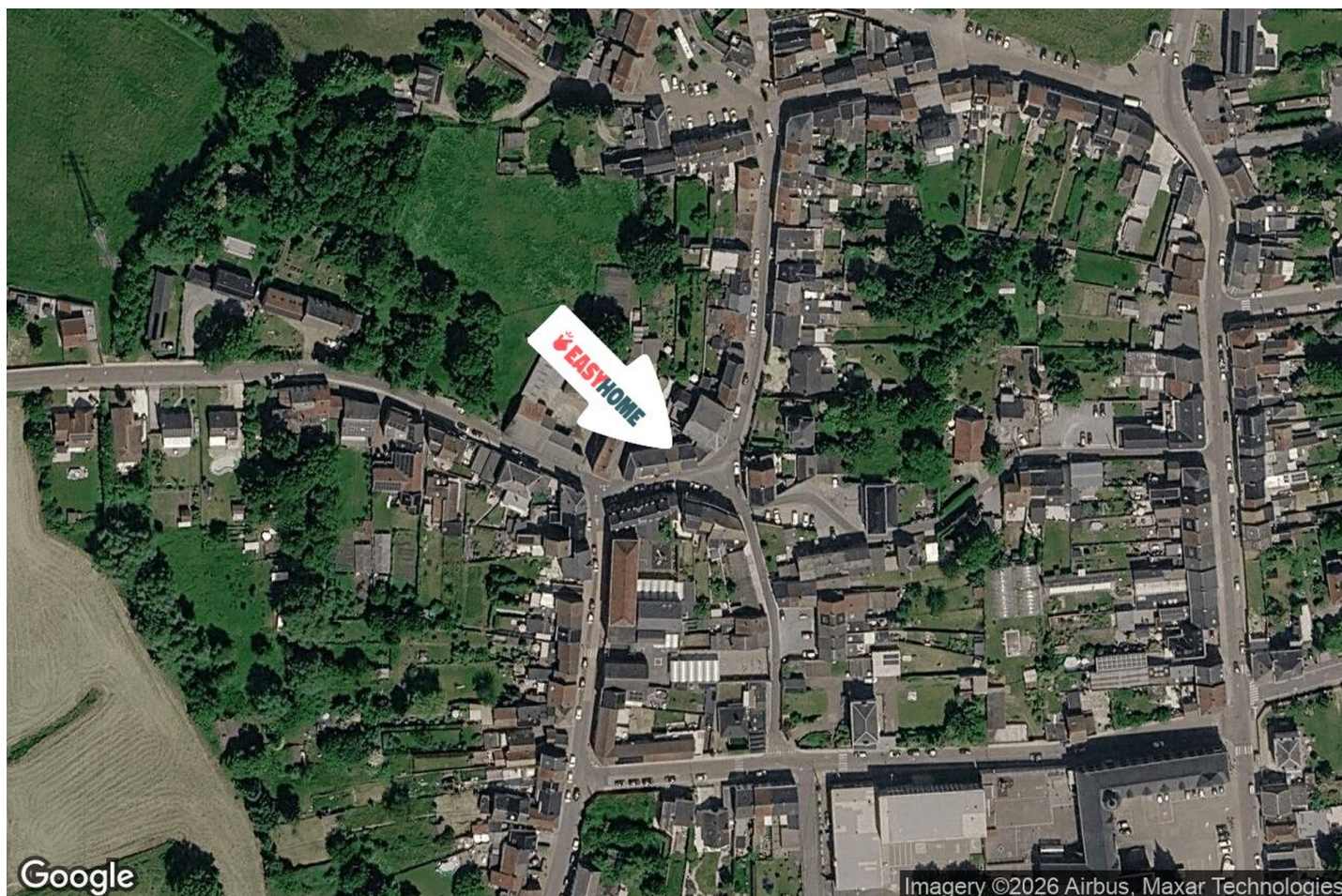
École fondamentale libre de Trazegnies	38 m
Ecole Fondamentale Libre Mixte	83 m
Ecole Fondamentale Autonome de la Communauté Française	155 m



POINTS D'INTÉRÊTS

Spa	285 m
Hôtel de Jour - Le Secret d'Alcôve	
Police	287 m
Police Courcelles Rue Libotte	
Police	295 m
Poste de police Trazegnies	
Entrepreneur général	378 m
Freddy Dock	
Magasin	642 m
Ladbrokes.be	
Guichet automatique	660 m
Belfius Banque	
Magasin de vêtements	1095 m
Moreau Distribution - Fancy-fair, Feux d'artific...	
Magasin	1364 m
Ets Dehayé Fils sprl	

Plan situation



- 📍 EasyHome
- 📍 Borchamps 24, 6900 Marche-en-Famenne
- ✉ info@easyhome-immo.be
- ☎ +32 84 77 00 43
- 🌐 <https://www.easyhome-immo.be/>
- 📄 N° IPI : 509.677

- 👤 Jolan TIRIFAHY
- ✉ jolan@easyhome-immo.be
- ☎ +32 497 25 87 33
- Jolan TIRIFAHY