



795 000 €

Réf. 7742391

Route de Neufchâteau 366 - 6700 Arlon



700 m²



4



2

CASULA SPRL

+32 84 77 00 43 - mail : info@easyhome-immo.be

Borchamps 24 --- 6900 Marche-en-Famenne

TVA : BE 0669 936 537 - IPI 509.677

Coordonnées du bien

Rue Route de Neufchâteau

N° 366

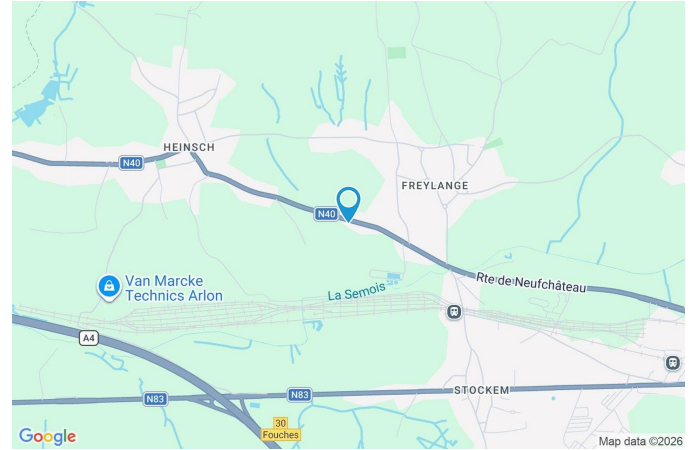
CP 6700

Ville Arlon

Pays Belgique

Latitude 49.695370

Longitude 5.759531



PARCELLE - DIMENSIONS ET AMÉNAGEMENTS

↖ Orientation façade avant	Nord
↘ Déclivité	Plat
▶ Largeur de la façade	15.70 m
▶ Surface bâtie au sol	210.00 m ²
▶ Profondeur de la parcelle	70 m
▶ Surface de la parcelle	1633.00 m ²
▶ Largeur de la parcelle	30.00 m

Informations provenant du site du cadastre



Description globale du bien

Etat général	Bon
Surface habitable	354 m ²
Surface totale	700 m ²
Nombre de façades	3
Nombre d'étages	2
Nombre de pièces	25
Nombre de chambre(s)	4
Nombre de salle de bains	1
Nombre de salle de douches	1
Type de propriété	Maison
Garage	2 place(s)



Descriptif extérieur

Jardin (terrain arrière)	Jardin (terrain droit)	
Fermé	Déclivité plat	
Aménagé pelouse	Parking (terrain avant)	Place(s) 8
Orientation sud	Terrasse (terrain arrière)	49.5 m ²
Déclivité plat	Toiles solaire éclairage	
Jardin (terrain droit)	Sol béton	
Aménagé pelouse	Orientation sud	
Fermé	Allée (terrain arrière)	Sol gravier
Orientation ouest	Allée (terrain droit)	Sol gravier

Aménagement intérieur

Rez-de-chaussée	238 m ²
Living, cuisine, garage 2, wc 2, buanderie, escalier 2, hall d'entrée	
1er étage	149 m ²
Hall de nuit, chambre 1, chambre 2, chambre 3, chambre 4, salle de bains, salle de douche, dressing	
2ème étage	150 m ²
Grenier 1, grenier 2, grenier 3	
Sous-sol	163 m ²
Bureau, garage 1, cave 1, cave 2, cave 3, wc 1, cave à vin, escalier 1, chaufferie, hall	

Rez-de-chaussée

Living

 superficie : 75.99 m²

Longueur : 11.19 m

Largeur : 9.24 m

Ouvert sur

Cuisine

Avec coin cuisine

Oui

Porte

Battante coulissante

Pvc en bois vitrée

Triple

Fenêtre

Châssis oscillo-battants matière pvc

Fenêtre

Triple

Sol

Carrelage

Hauteur sous-plafond

2.5 m

Éclairage

Points lumineux au plafond mural

Chauffage

Poêle à bois

Par le sol

Rez-de-chaussée

Cuisine

 superficie : 75.99 m²

Longueur : 11.19 m

Largeur : 9.24 m

Hauteur sous-plafond 2.55 m**Prise(s) électrique(s)** 10**Équipée** Oui**Ouvert sur** Living**Évier**

Double

Avec égouttoir

Lave-vaisselle Full-intégré**Four** À air pulsé**Porte**

Battante

En bois

Fenêtre

Châssis oscillo-battants matière pvc

Triple

Sol

Carrelage

Éclairage

Points lumineux au plafond

Rez-de-chaussée

Garage 2

 superficie : 50.71 m²

Longueur : 11.25 m

Largeur : 5.84 m

Nombre de voitures	3	Hauteur sous-plafond	2.7 m
Porte		Éclairage	Points lumineux au plafond
Battante à ouverture électrique sectionnelle		Arrivée d'eau	Oui
En bois		Prise(s) électrique(s)	6
Sol	Carrelage		

Rez-de-chaussée

Wc 2

 superficie : 2.06 m²

Longueur : 2.22 m

Largeur : 0.97 m

WC

Suspendu

Murs

Carrelés à mi-hauteur

Lavabo

Simple

Sol

Carrelage

Porte

Hauteur sous-plafond

2.55 m

Battante

Éclairage

Points lumineux au plafond

En bois

Chauffage

Par le sol

Rez-de-chaussée

Buanderie

 superficie : 13.12 m²

Longueur : 5.00 m

Largeur : 2.77 m

Porte		Éclairage	Points lumineux au plafond
Battante		Chauffage	Par le sol
Pvc en bois vitrée		Prise(s) électrique(s)	8
Triple		Evacuation d'eau	1
Sol	Carrelage	Arrivée d'eau	Oui
Hauteur sous-plafond	2.55 m		

Rez-de-chaussée

Hall d'entrée

 superficie : 17.73 m²

Longueur : 6.07 m

Largeur : 4.49 m

EscalierMatériaux carrelages
2/4 tournant**Type de plafond**

Plafond mansardé

Hauteur sous-plafond

7.5 m

FenêtreChâssis sans ouverture matière pvc
Triple**Sol**

Carrelage

PorteBattante
Pvc en bois vitrée
Triple**Éclairage**

Points lumineux au plafond

Chauffage

Par le sol

1er étage

Hall de nuit

 superficie : 18.30 m²

Longueur : 7.21 m

Largeur : 3.85 m

Escalier

Matériaux carrelages
2/4 tournant avec palier

Porte

Battante
En bois

Fenêtre

Châssis sans ouverture matière pvc
Triple

Sol**Hauteur sous-plafond****Éclairage****Prise(s) électrique(s)****Carrelage**

2.7 m

Points lumineux au plafond mural

2

1er étage

Chambre 1

 superficie : 26.12 m²

Longueur : 5.78 m

Largeur : 4.51 m

Porte		Hauteur sous-plafond	2.5 m
Battante		Type de plafond	Lambris
En bois		Éclairage	Points lumineux au plafond
Fenêtre		Chauffage	Radiateur(s)
Châssis oscillo-battants matière pvc		Prise(s) électrique(s)	10
Triple		Prise réseau	1
Sol	Parquet		

1er étage

Chambre 2

 superficie : 17.53 m²

Longueur : 4.80 m

Largeur : 4.69 m

Porte		Hauteur sous-plafond	2.5 m
Battante		Type de plafond	Lambris
En bois		Éclairage	Points lumineux au plafond
Fenêtre		Chauffage	Radiateur électrique
Châssis oscillo-battants matière pvc		Prise(s) électrique(s)	10
Triple		Prise réseau	1
Sol	Parquet		

1er étage

Chambre 3

 superficie : 25.12 m²

Longueur : 5.78 m

Largeur : 4.34 m

Porte		Hauteur sous-plafond	2.5 m
Battante		Type de plafond	Lambris
En bois		Éclairage	Points lumineux au plafond
Fenêtre		Chauffage	Radiateur(s)
Châssis oscillo-battants matière pvc		Prise(s) électrique(s)	10
Triple		Prise réseau	1
Sol	Parquet		

1er étage

Chambre 4

 superficie : 24.95 m²

Longueur : 6.36 m

Largeur : 4.62 m

Porte		Hauteur sous-plafond	2.5 m
Battante		Type de plafond	Lambris
En bois		Éclairage	Points lumineux au plafond
Fenêtre		Chauffage	Radiateur(s)
Châssis oscillo-battants matière pvc		Prise(s) électrique(s)	10
Triple		Prise réseau	1
Sol	Parquet		

1er étage

Salle de bains



 superficie : 21.88 m²

Longueur : 5.02 m

Largeur : 4.35 m

Hauteur sous-plafond 2.5 m
Prise(s) électrique(s) 3
Non équipée Oui
Lavabo Simple
Porte
 Battante
 En bois

Fenêtre
 Châssis oscillo-battants matière pvc
 Triple
Éclairage Points lumineux au plafond mural
Sol Chape

1er étage

Salle de douche



 superficie : 7.78 m²

Longueur : 4.17 m

Largeur : 1.95 m

Douche

Carrelage + porte

Sol

Carrelage

WC

Suspendu

Hauteur sous-plafond

2.5 m

Lavabo

Simple

Éclairage

Points lumineux au plafond mural

Porte

Chauffage

Radiateur(s)

Battante

Prise(s) électrique(s)

2

Vitrée

Simple

1er étage

Dressing

 superficie : 7.57 m²

Longueur : 3.30 m

Largeur : 2.83 m

Hauteur sous-plafond

2.5 m

Sol

Parquet

Éclairage

Points lumineux au plafond

2ème étage

Grenier 1

 superficie : 64.73 m²

Longueur : 5.82 m

Largeur : 11.12 m

Type de grenier

Aménageable

Type de plafond

Plafond mansardé

Sol

Plancher

Éclairage

Points lumineux au plafond

Hauteur sous-plafond

3.2 m

2ème étage

Grenier 3

 superficie : 51.78 m²

Longueur : 11.11 m

Largeur : 4.65 m

Type de grenier

Aménageable

Fenêtre

Châssis oscillo-battants matière pvc

Triple

Sol

Plancher

Hauteur sous-plafond

3.2 m

Type de plafond

Plafond mansardé

Éclairage

Points lumineux au plafond

Sous-sol

Bureau

 superficie : 21.83 m²

Longueur : 5.19 m

Largeur : 4.21 m

Porte	Sol	Carrelage
Battante	Hauteur sous-plafond	2.25 m
Pvc en bois vitrée	Éclairage	Points lumineux au plafond
Triple	Chauffage	Radiateur électrique
Fenêtre	Prise(s) électrique(s)	10
Châssis oscillo-battants matière pvc		
Triple		

Sous-sol

Garage 1



 superficie : 55.15 m²

Longueur : 11.42 m

Largeur : 4.83 m

Nombre de voitures 2

Porte
Sectionnelle battante à ouverture électrique
Pvc en bois

Fenêtre
Châssis oscillo-battants matière pvc
Triple

Sol Béton

Hauteur sous-plafond 2.45 m

Éclairage Points lumineux au plafond

Prise(s) électrique(s) 8

Sous-sol

Cave 1

 superficie : 7.67 m²

Longueur : 3.53 m

Largeur : 2.17 m

Sol	Béton
Hauteur sous-plafond	2.45 m
Éclairage	Points lumineux au plafond
Prise(s) électrique(s)	1

Sous-sol

Cave 2

 superficie : 9.58 m²

Longueur : 3.54 m

Largeur : 2.70 m

Sol	Béton
Hauteur sous-plafond	2.45 m
Éclairage	Points lumineux au plafond
Prise(s) électrique(s)	1

Sous-sol

Cave 3

 superficie : 39.46 m²

Longueur : 7.95 m

Largeur : 7.72 m

Porte	Sol	Béton
Battante	Hauteur sous-plafond	2.45 m
En bois	Éclairage	Points lumineux au plafond
Fenêtre	Prise(s) électrique(s)	1
Châssis oscillo-battants matière pvc		
Triple		

Sous-sol

Wc 1

 superficie : 1.60 m²

Longueur : 1.64 m

Largeur : 0.97 m

WC

Suspendu

Sol

Carrelage

Lavabo

Simple

Hauteur sous-plafond

2.25 m

Porte**Éclairage**

Points lumineux au plafond

Battante

En bois

Sous-sol

Cave à vin



 superficie : 7.67 m²

Longueur : 2.17 m

Largeur : 3.53 m

Sol Gravier

Porte
Battante
En bois

Éclairage
Hauteur sous-plafond

Points lumineux au plafond
2.3 m

Sous-sol

Chaufferie

 superficie : 8.10 m²

Longueur : 5.12 m

Largeur : 1.58 m

PorteBattante
En bois**Sol**Hauteur sous-plafond
Éclairage**Béton**2.45 m
Points lumineux au plafond

Sous-sol

Hall

 superficie : 5.41 m²

Longueur : 2.37 m

Largeur : 2.27 m

Hauteur sous-plafond

2.25 m

Sol

Carrelage

Prise(s) électrique(s)

2

Éclairage

Points lumineux au plafond

Porte

Battante

En bois métallique

Autres

REZ-DE-CHAUSSÉE - ESCALIER 2

 superficie : 2.03 m²

Longueur : 2.32 m

Largeur : 0.87 m

2ÈME ÉTAGE - GRENIER 2

 superficie : 33.43 m²

Longueur : 7.17 m

Largeur : 4.65 m

Type de grenier

Aménageable

Éclairage

Points lumineux au plafond

Sol

Plancher

Escalier**Hauteur sous-plafond**

3.2 m

Matériaux bois

Type de plafond

Plafond mansardé

Droit

SOUS-SOL - ESCALIER 1

 superficie : 6.84 m²

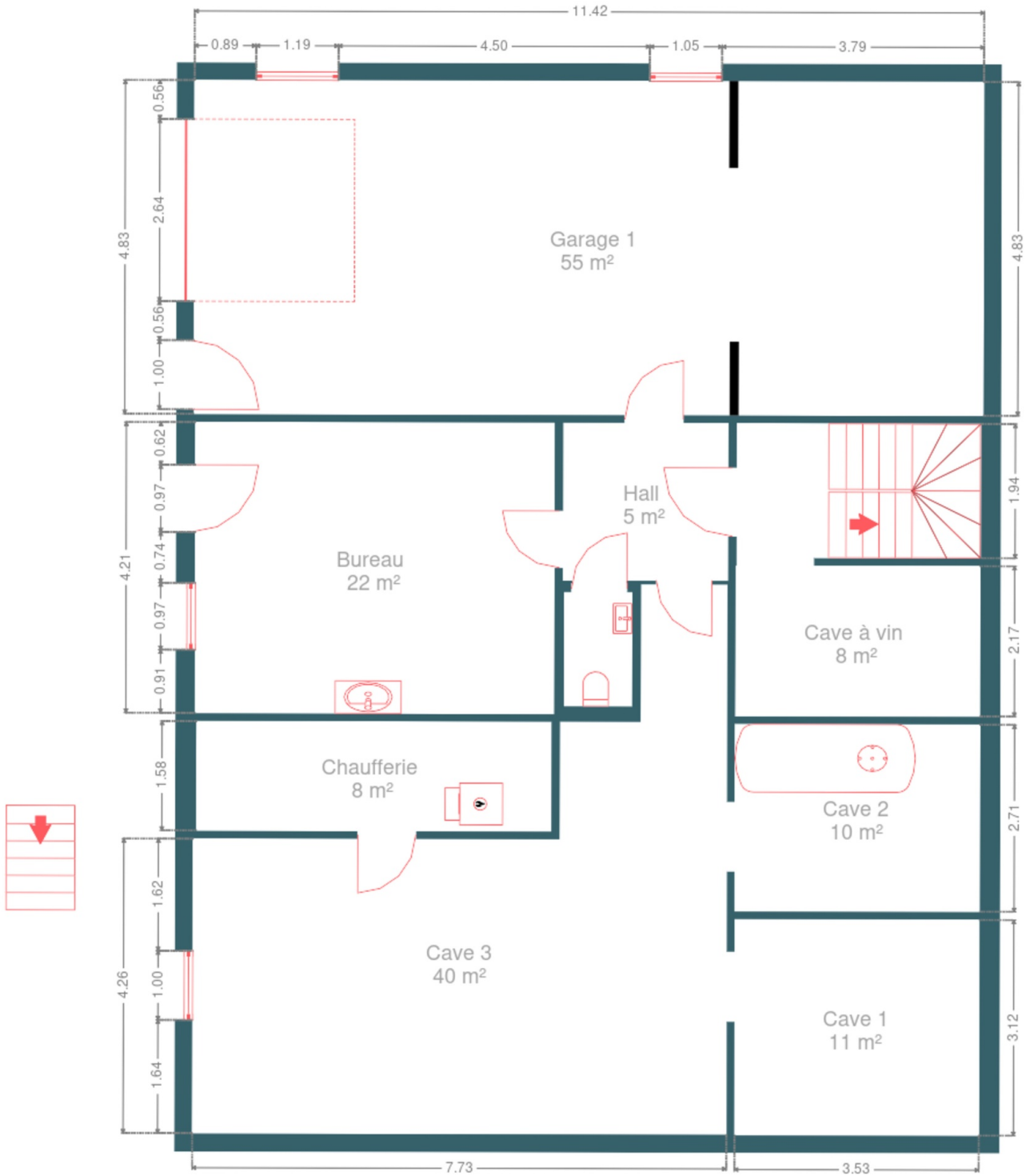
Longueur : 3.52 m

Largeur : 1.94 m

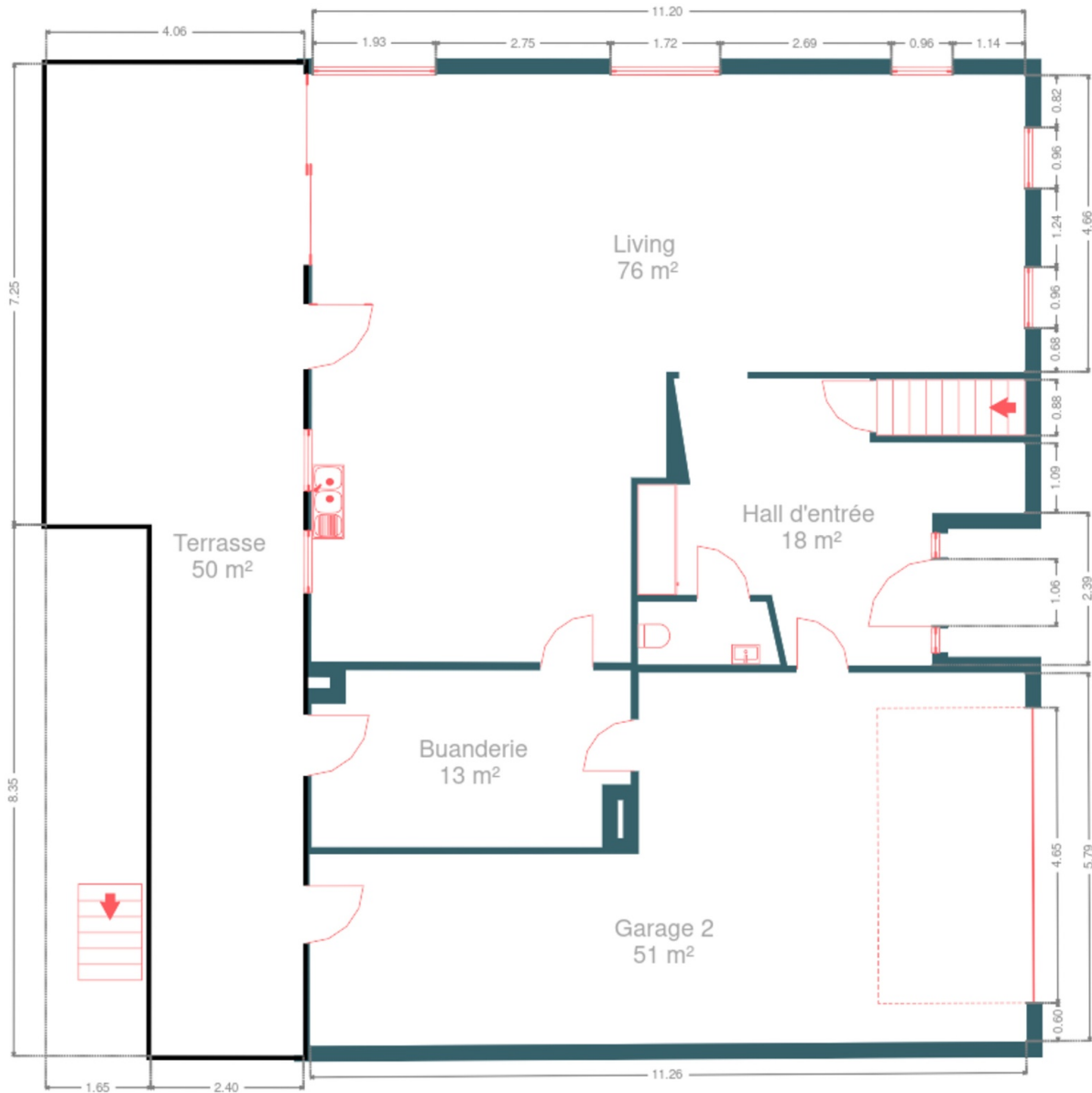
RÉCAPITULATIF DES MÉTRÉS

Rez-de-chaussée	Longueur	Largeur	Superficie
Living	11.19 m	9.24 m	75.99 m ²
Cuisine	11.19 m	9.24 m	75.99 m ²
Garage 2	11.25 m	5.84 m	50.71 m ²
Wc 2	2.22 m	0.97 m	2.06 m ²
Buanderie	5.00 m	2.77 m	13.12 m ²
Escalier 2	2.32 m	0.87 m	2.03 m ²
Hall d'entrée	6.07 m	4.49 m	17.73 m ²
1er étage	Longueur	Largeur	Superficie
Hall de nuit	7.21 m	3.85 m	18.30 m ²
Chambre 1	5.78 m	4.51 m	26.12 m ²
Chambre 2	4.80 m	4.69 m	17.53 m ²
Chambre 3	5.78 m	4.34 m	25.12 m ²
Chambre 4	6.36 m	4.62 m	24.95 m ²
Salle de bains	5.02 m	4.35 m	21.88 m ²
Salle de douche	4.17 m	1.95 m	7.78 m ²
Dressing	3.30 m	2.83 m	7.57 m ²
2ème étage	Longueur	Largeur	Superficie
Grenier 1	5.82 m	11.12 m	64.73 m ²
Grenier 2	7.17 m	4.65 m	33.43 m ²
Grenier 3	11.11 m	4.65 m	51.78 m ²
Sous-sol	Longueur	Largeur	Superficie
Bureau	5.19 m	4.21 m	21.83 m ²
Garage 1	11.42 m	4.83 m	55.15 m ²
Cave 1	3.53 m	2.17 m	7.67 m ²
Cave 2	3.54 m	2.70 m	9.58 m ²
Cave 3	7.95 m	7.72 m	39.46 m ²
Wc 1	1.64 m	0.97 m	1.60 m ²
Cave à vin	2.17 m	3.53 m	7.67 m ²
Escalier 1	3.52 m	1.94 m	6.84 m ²
Chaufferie	5.12 m	1.58 m	8.10 m ²
Hall	2.37 m	2.27 m	5.41 m ²
Total			700.13 m²

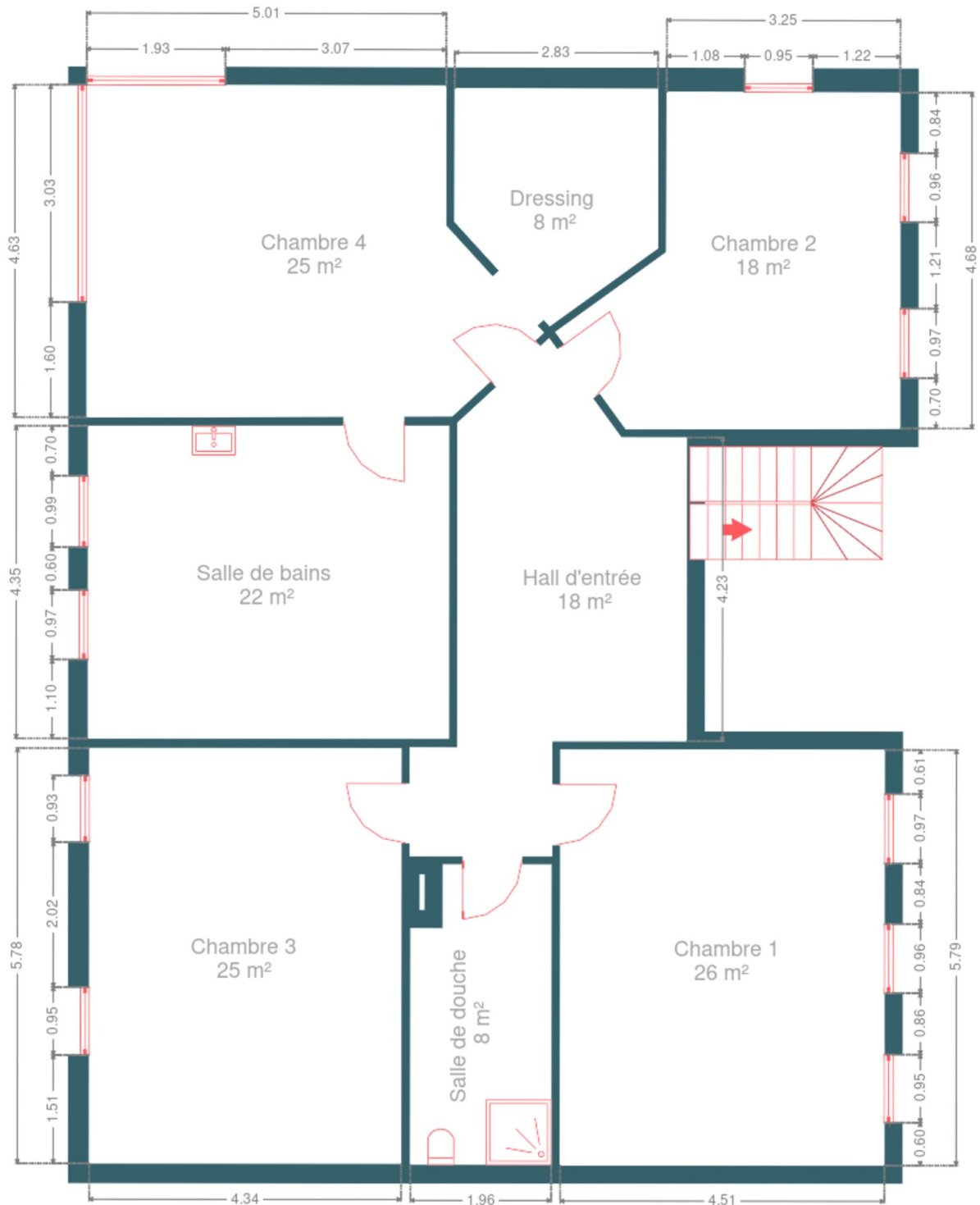
Plan - Sous-sol



Plan - Rez-de-chaussée



Plan - 1er étage



Plan - 2ème étage



Extérieur



Extérieur



Extérieur



Technique

Zingueries

État bon

Matériaux zinc

État

Bon

Couverture

Ardoises

Matériaux façade

Crépis

État

Bon

Châssis

Matière pvc

Couleur bleu

Triple

Ventilation

Double flux

Panneaux solaires

Nombre de panneaux 24

Compteur électrique

Bi-horaire

Chauffage

Type central

Nature mazout

Radiateur(s) par le sol

Chappee

Thermostat d'ambiance

Compt. d'eau

Individuel

TV

Prise tv

Internet

Adsl

Citerne mazout

Apparente

Capacité 2500



Description détaillée de l'environnement

MOBILITÉ

Arrêt de bus	35
Accès ferroviaire	800
Accès autoroutier	50
Stockem	799 m
Viville	2066 m

ÉCOLES

Ecole Communale Freylange	563 m
Académie des Beaux-Arts	584 m
Etablissement d'Enseignement Spécialisé Primaire	831 m



POINTS D'INTÉRÊTS

Soin des cheveux	531 m
Bernardy / Stéphanie	
Hébergement	681 m
Centre Lorrain	
Médecin	743 m
Heintz / Geneviève	
Médecin	780 m
Slegten / Jean-Jacques	
Physiothérapeute	994 m
Tabar Pierre	
Couvreur	1305 m
Concept Toiture	
Fleuriste	1438 m
Il était une fleur	
Articles pour la maison	1477 m
Van Marcke Technics Arlon	

Plan situation



- 🏠 EasyHome
- 📍 Borchamps 24, 6900
Marche-en-Famenne
- ✉ info@easyhome-immo.be
- ☎ +32 84 77 00 43
- 🌐 <https://www.easyhome-immo.be/>
- 📄 N° IPI : 509.677

- 👤 Emeric MERNIER
- ✉ emeric@easyhome-immo.be
- ☎ +32 471 93 13 59
- Emeric
MERNIER