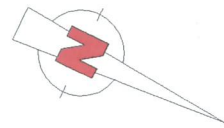


# Gemeente GRIMBERGEN (Strombe

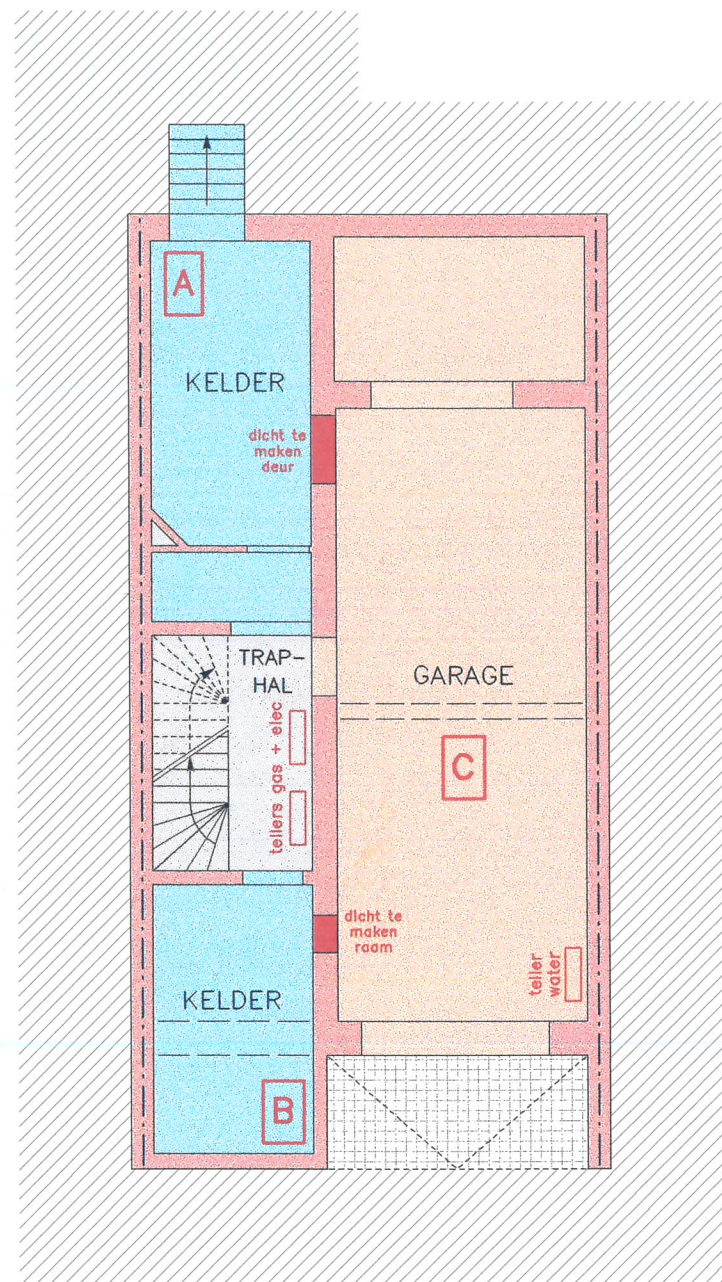
gekadastrerd 4e Afd. - Sectie A - nr.  
 eigendom mevr. VA  
 gelegen Kasteelst

## VERDELINGSPLAN VAN PRIV EN GEMENE

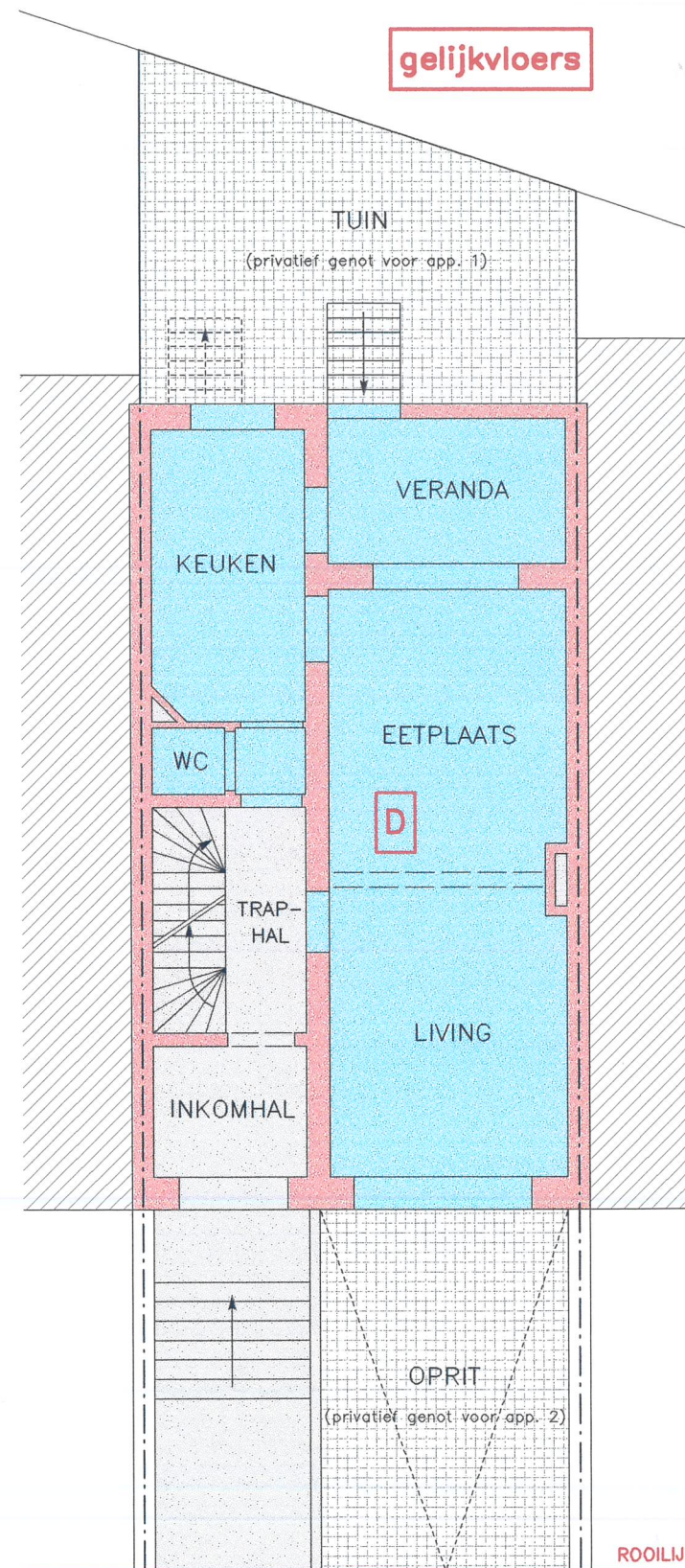
schaal :



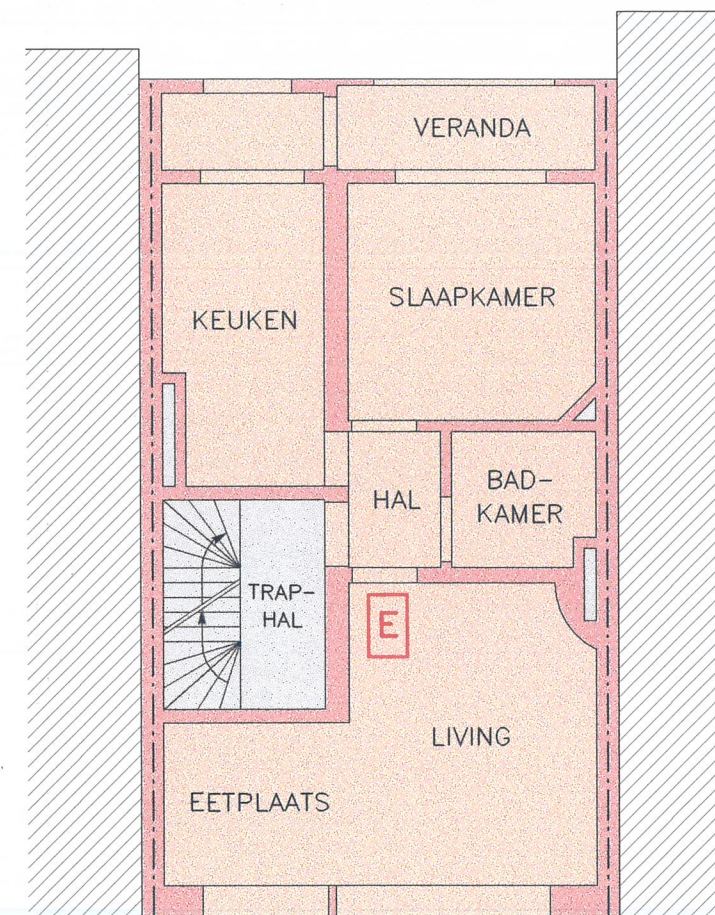
niveau -1



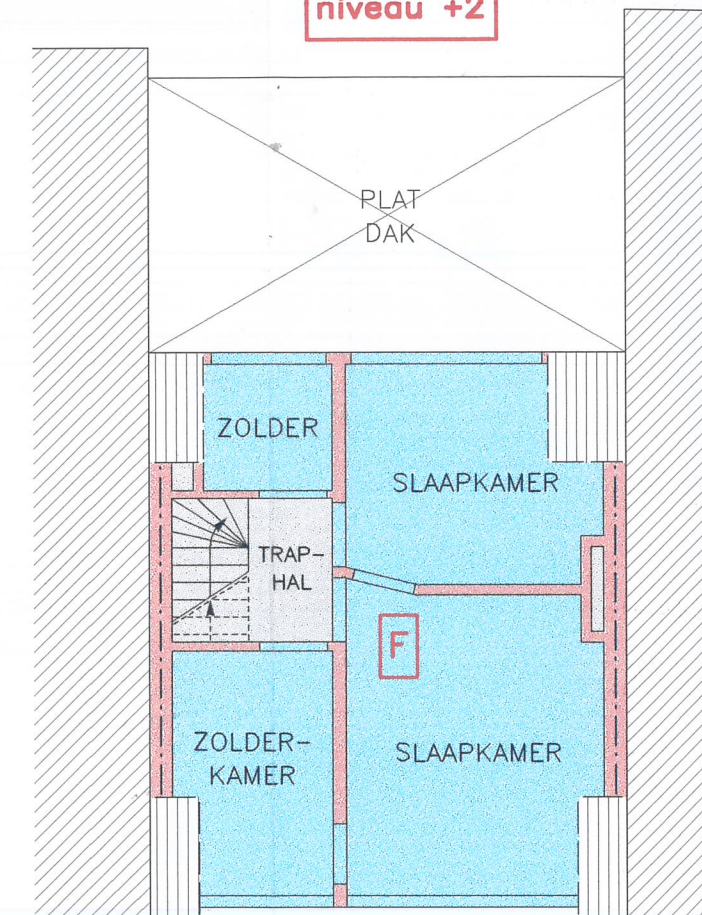
gelijkvloers



niveau +1



niveau +2



### Legende :

- Muren
- Deuren en ramen
- Gemene delen
- Gemene delen met  
privatief genot
- Privatieve delen appartement 1
- Privatieve delen appartement 2

KASTEELSTRAAT

# Gemeente GRIMBERGEN (Strombeek)

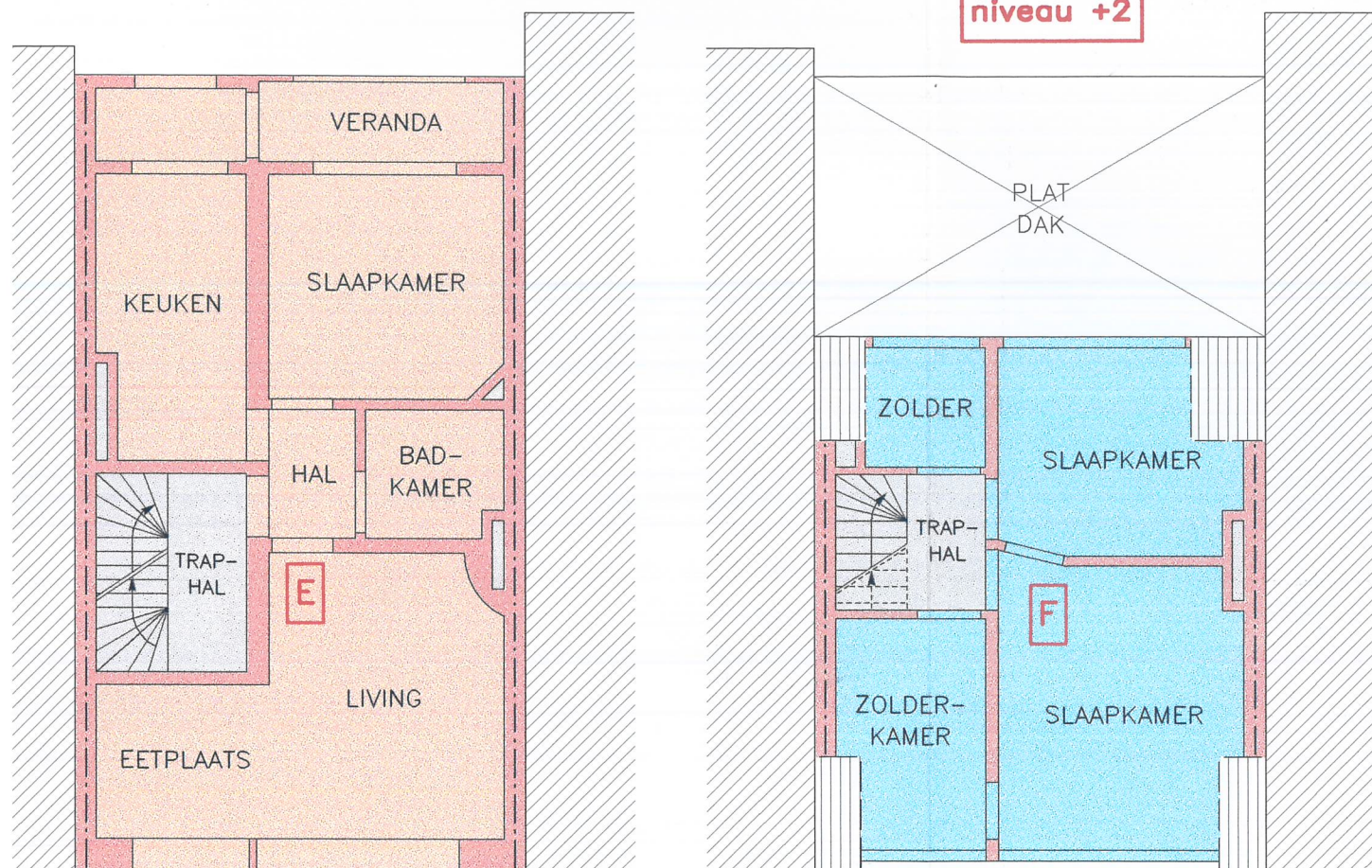
gekadastréerd 4e Afd. - Sectie A - nr. 462 w7  
 eigendom mevr. VAN MOER  
 gelegen Kasteelstraat 32

## VERDELINGSPLAN VAN PRIVATIEVE EN GEMENE DELEN

schaal : 1/100

niveau +1

niveau +2



### Legende :

- Muren
- Deuren en ramen
- Gemene delen
- Gemene delen met privaatief genot
- Privaatief delen appartement 1
- Privaatief delen appartement 2

## PROCES-VERBAAL VAN VERDELING DER KWOTITEITEN

Ten jare tweeduizend en vijf, de 8e februari,

Ondergetekende **Dieter HOEFS**, gezworen ingenieur-landmeter, beëdigd door de Rechtbank van Eerste Aanleg zetelende te Brussel, wonende te 1852 Grimbergen, Daalstraat 80.

Handelende in opdracht van:

**mevr. VAN MOER**  
 KASTEELSTRAAT 32 te 1853 GRIMBERGEN

Verklaar te zijn overgegaan tot het bepalen van de privaatief en gemeenschappelijke delen in het gebouw gelegen :

### Gemeente GRIMBERGEN (voorheen Strombeek)

Kasteelstraat 32 met een voorgevelbreedte van 6m, toebehorend aan de opdrachtgever, gekadastréerd onder 4e Afd. - Sectie A - nr. 462 w7 en aangeduid op bijgaand plan

Op basis van dit plan kwam ik tot volgende :

### TABEL DER KWOTITEITEN :

type	code	opp. (m <sup>2</sup> )	coëff.	tot. opp. (m <sup>2</sup> )	duizendsten
<b>Appartement 1</b>					
kelder	A	11,13	0,20	2,23	14,58
kelder	B	7,66	0,20	1,53	10,03
gelijkvloers	D	49,00	1,00	49,00	320,94
niveau +2	F	34,94	0,85	29,70	194,52
<b>totaal :</b>					<b>540</b>
<b>Appartement 2</b>					
garage	C	34,93	0,50	17,47	114,39
niveau +1	E	55,53	0,95	52,75	345,53
<b>totaal :</b>					<b>460</b>

Waarvan tegenwoordig proces-verbaal opgesteld om te dienen als naar recht,

De ingenieur-landmeter,

**Dieter HOEFS.**