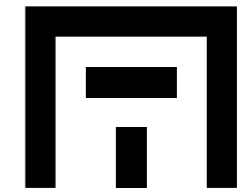
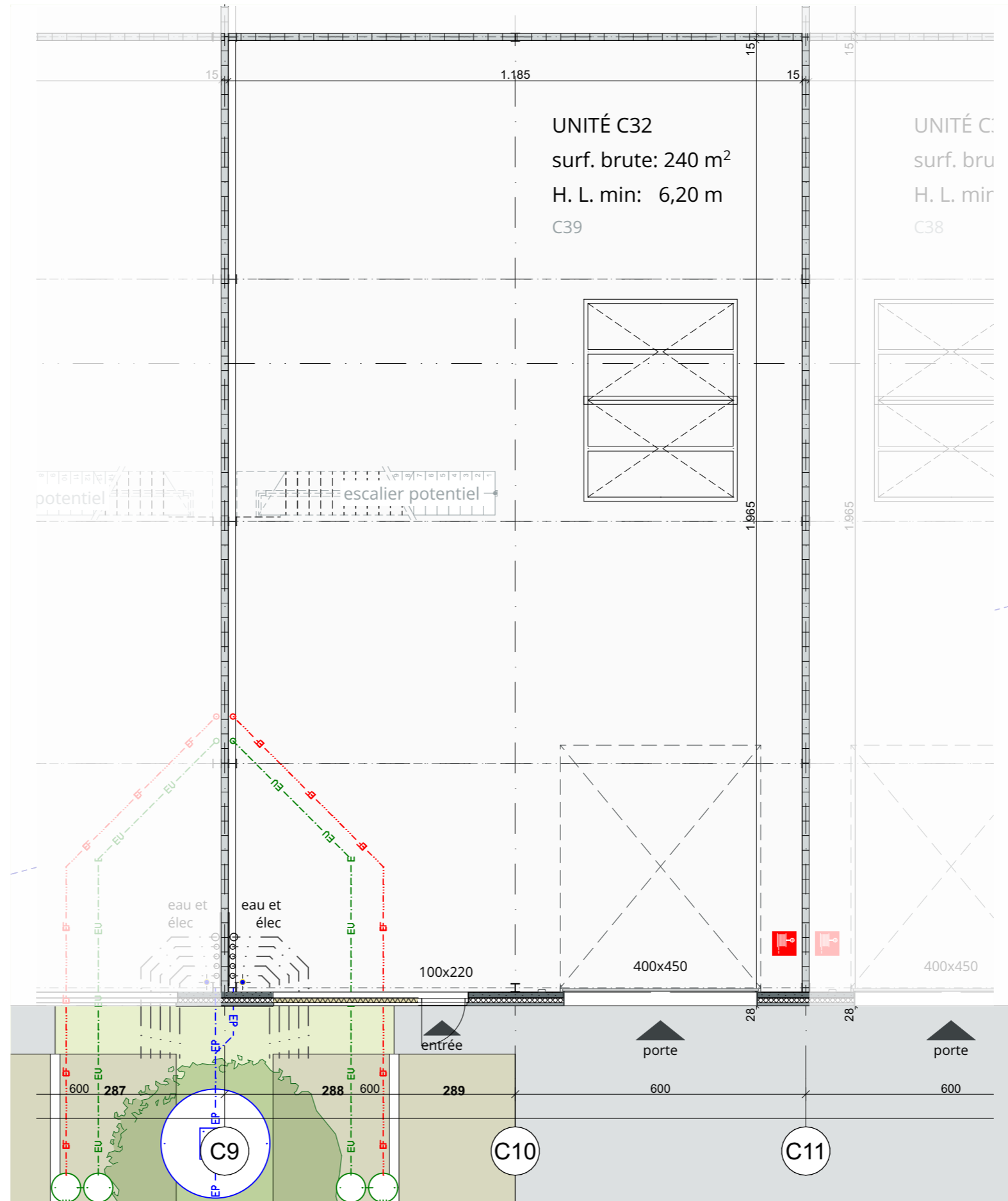


implantation 1/5000

plan rdc



RPV
 unité C32
 (unité C39 dans le permis)

date 15-11-2024
 échelle 1:100

promoteur

BVI.EU sa
 prins boudewijnlaan 7c/bus 0201
 2550 Kontich

+32 (0)3 355 09 09
 info@bvi.eu



informations sur le projet

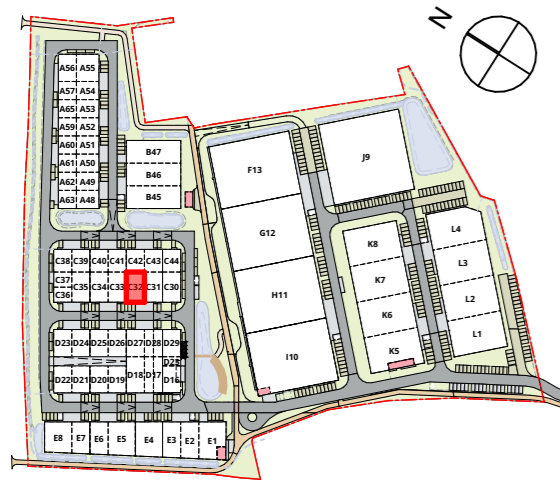
PME
 rue du panier vert
 1400 Nivelles



architecte

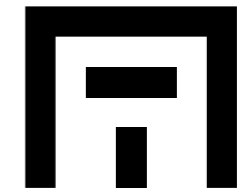
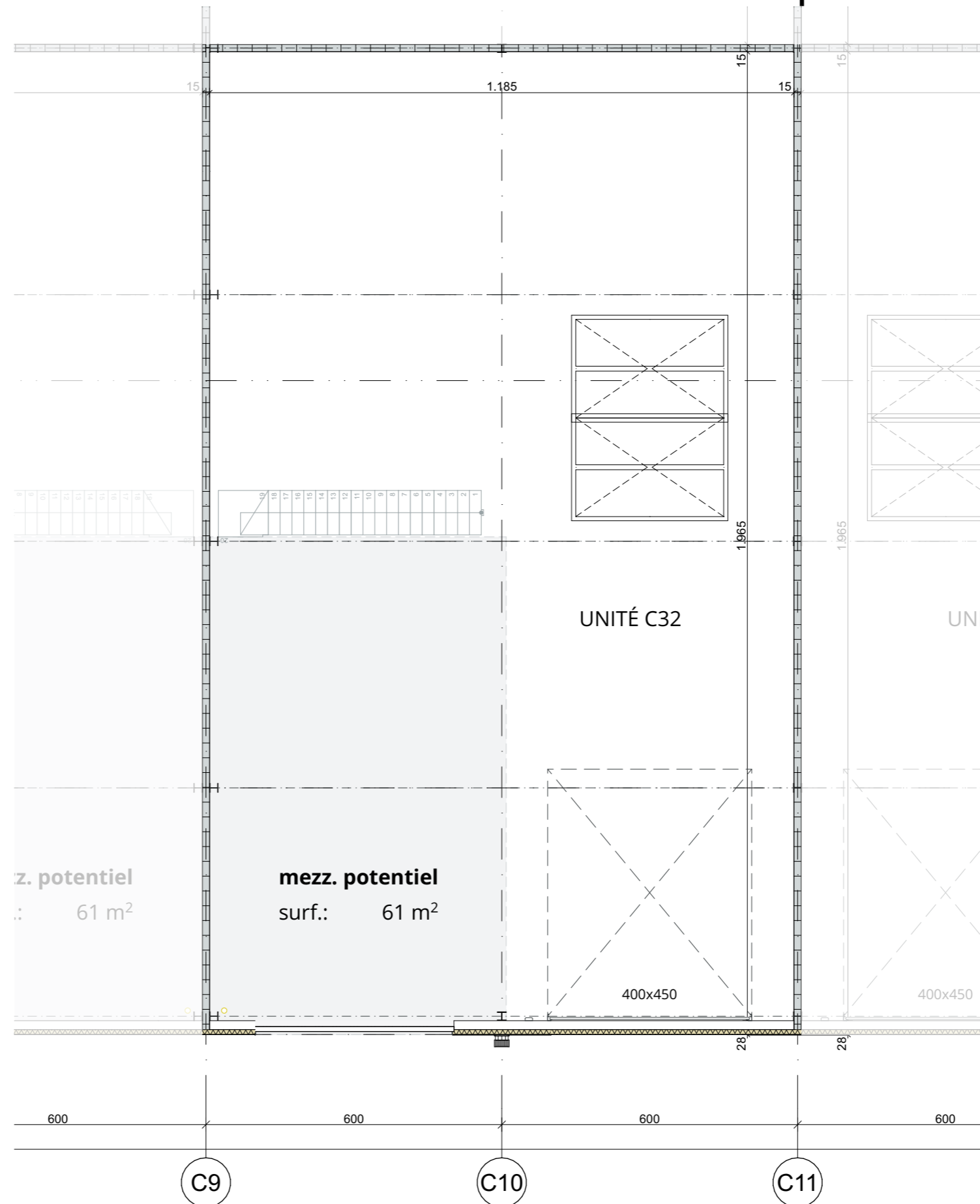
mortelmans van tricht architecten
 eikelstraat 66 / 201
 2600 antwerpen

+32 3 321 45 41
 info@mortelmansvantricht.be



implantation 1/5000

plan mezzanine



RPV
unité C32
 (unité C39 dans le permis)

date 15-11-2024
 échelle 1:100

promoteur

BVI.EU sa
 prins boudewijnlaan 7c/bus 0201
 2550 Kontich

+32 (0)3 355 09 09
 info@bvi.eu



informations sur le projet

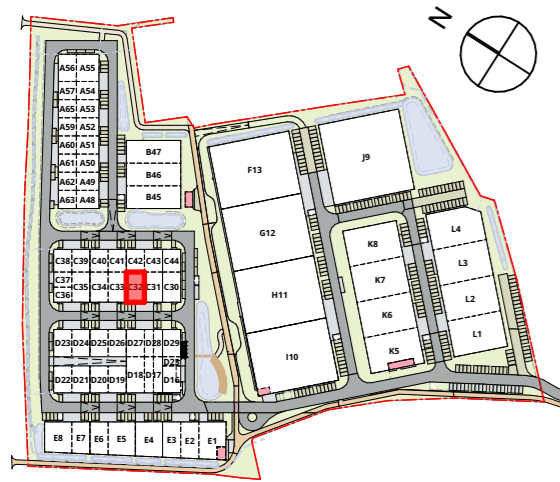
PME
 rue du panier vert
 1400 Nivelles



architecte

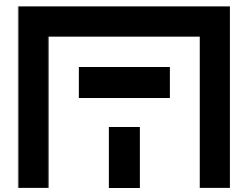
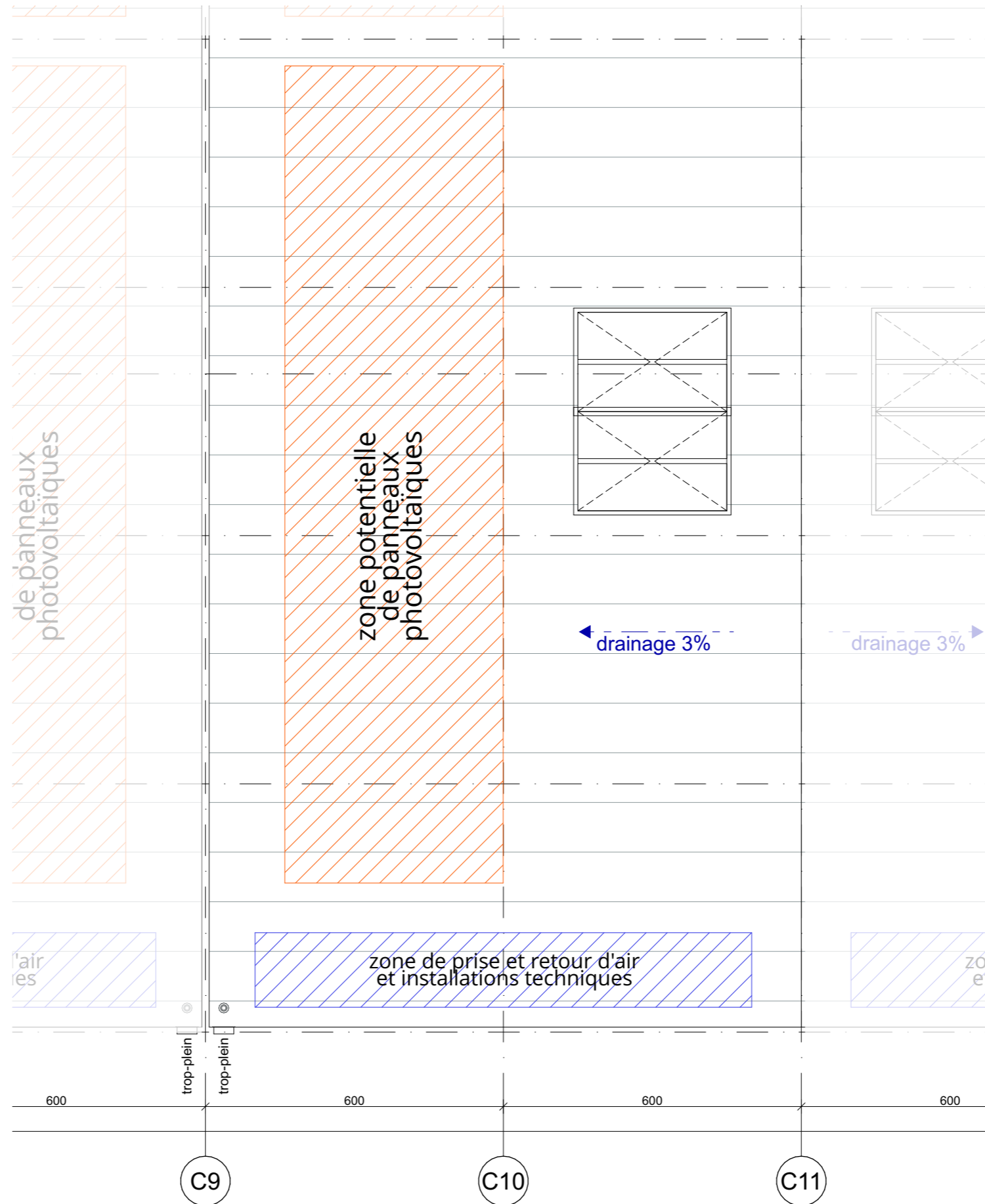
mortelmans van tricht architecten
 eikelstraat 66 / 201
 2600 antwerpen

+32 3 321 45 41
 info@mortelmansvantricht.be



implantation 1/5000

plan toiture



RPV
unité C32
 (unité C39 dans le permis)

date 15-11-2024
 échelle 1:100

promoteur

BVI.EU sa
 prins boudewijnlaan 7c/bus 0201
 2550 Kontich

+32 (0)3 355 09 09
 info@bvi.eu



informations sur le projet

PME
 rue du panier vert
 1400 nivelles



architecte

mortelmans van tricht architecten
 eikelstraat 66 / 201
 2600 antwerpen

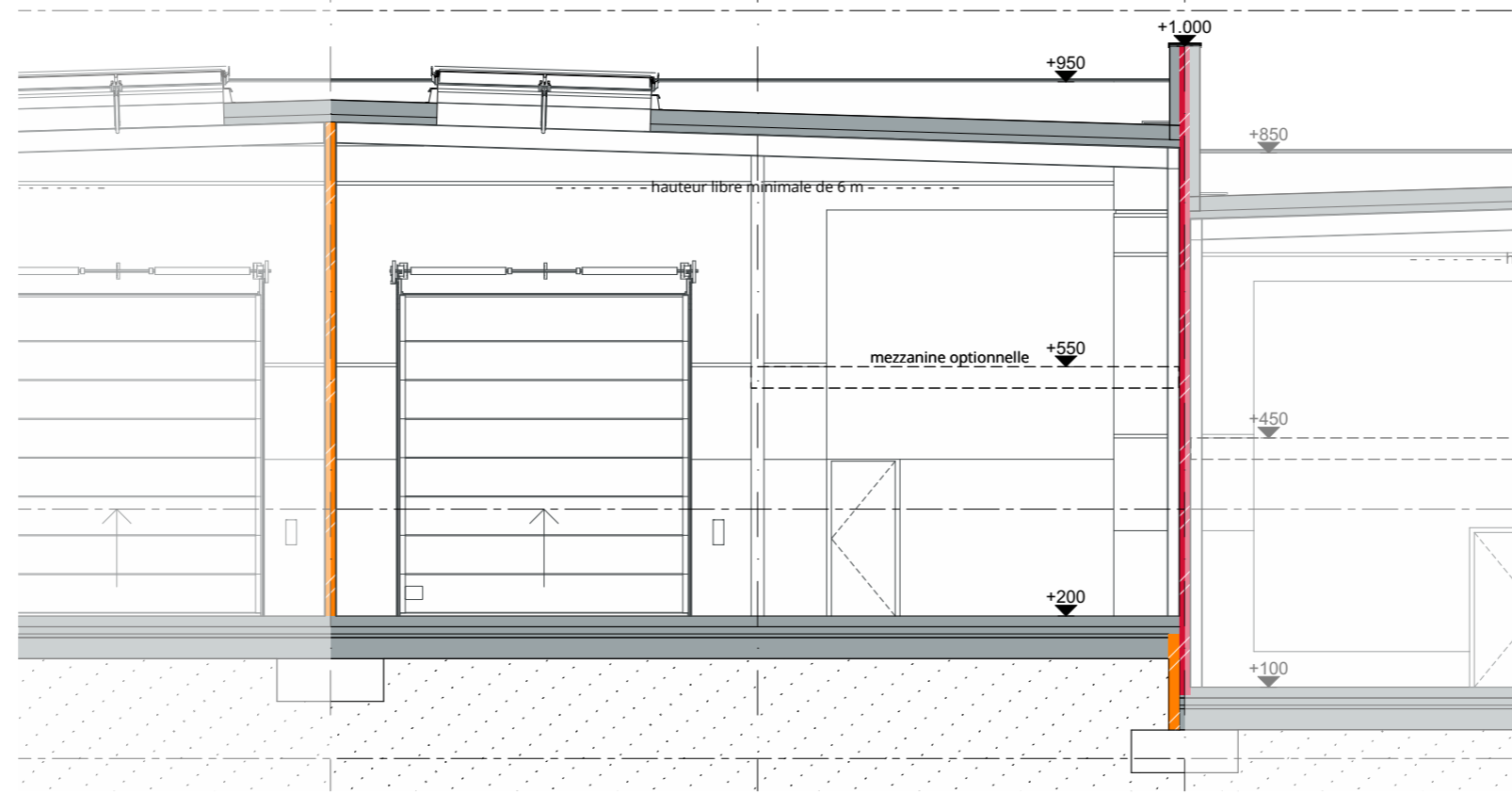
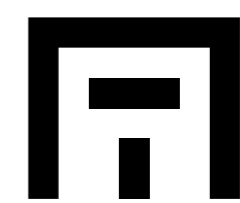
+32 3 321 45 41
 info@mortelmansvantricht.be

C11

C10

C9

coupes et façades



Bât. C coupe 3

RPV unité C32

(unité C39 dans le permis)

date 15-11-2024
échelle 1:100

promoteur

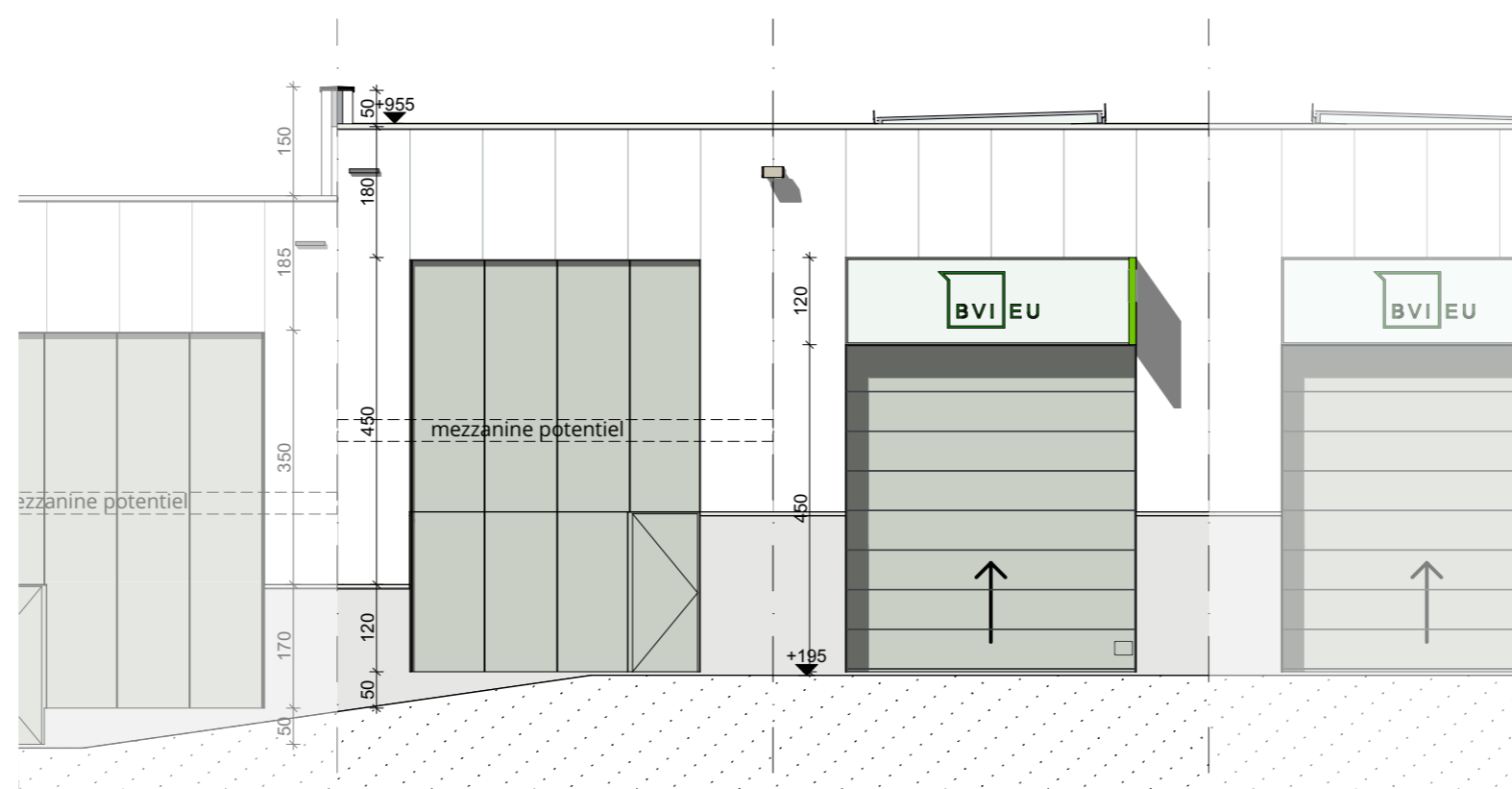
BVI.EU sa
prins boudewijnlaan 7c/bus 0201
2550 Kontich

+32 (0)3 355 09 09
info@bvi.eu



informations sur le projet

PME
rue du panier vert
1400 nivelles



façade avant

architecte

mortelmans van tricht architecten
eikelstraat 66 / 201
2600 antwerpen

+32 3 321 45 41
info@mortelmansvantricht.be

Toutes les dimensions et surfaces sont indicatives. La description dans le cahier de charge de vente est prioritaire. Des adaptations ou corrections seront toujours possibles en fonction du permis et/ou en fonction des exigences architecturales, constructives ou techniques. Les plans restent la propriété intellectuelle du promoteur et ne peuvent être copiés. Les unités PME sont livrées "casco" c.a.d. sans équipement technique ou parachèvement intérieur