



315 000 €

Réf. SillyPavéAth142
Pavé d'Ath 142 - 7830 Silly



311 m²



3



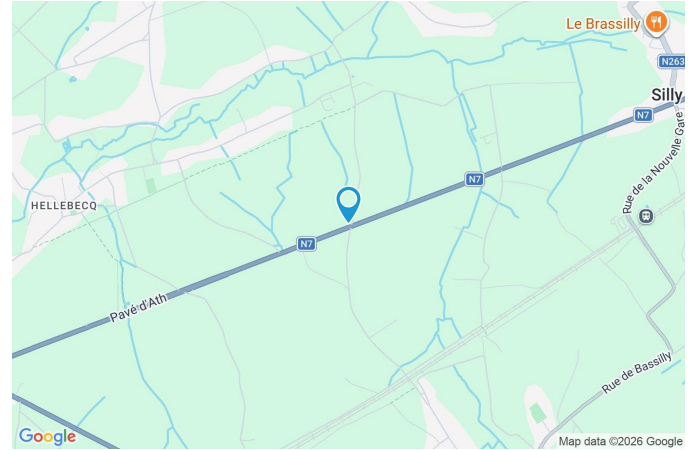
2

CASULA SPRL

+32 84 77 00 43 - mail : info@easyhome-immo.be
Borchamps 24 --- 6900 Marche-en-Famenne
TVA : BE 0669 936 537 - IPI 509.677

Coordonnées du bien

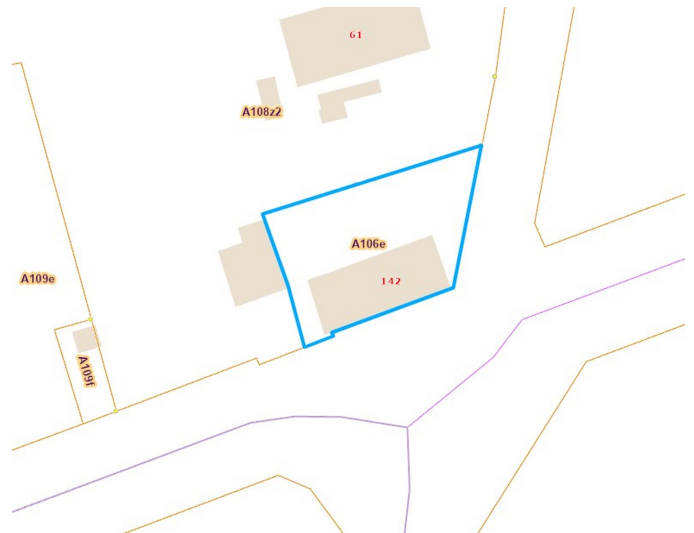
Rue	Pavé d'Ath
N°	142
CP	7830
Ville	Silly
Pays	Belgique
Latitude	50.662361
Longitude	3.911508



PARCELLE - DIMENSIONS ET AMÉNAGEMENTS

↖ Orientation façade avant	Sud-est
↘ Déclivité	Plat
▶ Largeur de la façade	22.00 m
▶ Surface bâtie au sol	206.00 m ²
▶ Profondeur de la parcelle	23 m
▶ Surface de la parcelle	363.00 m ²
▶ Largeur de la parcelle	26.00 m

Informations provenant du site du cadastre



Description globale du bien

Etat général	À rénover
Surface habitable	311 m ²
Surface totale	311 m ²
Nombre de façades	4
Nombre d'étages	2
Nombre de pièces	16
Nombre de chambre(s)	3
Nombre de salle de bains	1
Nombre de salle de douches	1
Type de propriété	Maison



Descriptif extérieur

Jardin (terrain arrière)	1
Jardin (terrain droit)	1
Parking (terrain gauche)	Place(s) 3

Aménagement intérieur

Rez-de-chaussée	156 m ²
Salon, salle à manger, cuisine, salle de bains, dressing, bureau, salle de jeux, garage, buanderie, hall, sas d'entrée	
1er étage	155 m ²
Séjour, chambre 1, chambre 2, chambre 3, salle de douche	

Rez-de-chaussée

Salon

 superficie : 29.09 m²

Longueur : 5.84 m

Largeur : 4.98 m

FenêtreChâssis PVC double vitrage
oscillo-battants**Sol**

Carrelage

Hauteur sous-plafond

2.78 m

Éclairage

Points lumineux au plafond

Chauffage

Poêle à pellet

Prise(s) électrique(s)

4

Rez-de-chaussée

Salle à manger

 superficie : 25.74 m²

Longueur : 5.35 m

Largeur : 5.23 m

Hauteur sous-plafond 2.76 m

Prise(s) électrique(s) 8

Prise télédistribution Oui

Fenêtre

Sol

Éclairage

Châssis PVC double vitrage
oscillo-battants

Carrelage

Points lumineux au plafond

Rez-de-chaussée

Cuisine

 superficie : 17.60 m²

Longueur : 5.89 m

Largeur : 2.98 m

Hauteur sous-plafond 2.78 m**Prise(s) électrique(s)** 8**Évier**

One half

Avec égouttoir

Inox

Plaque de cuisson Vitrocéramique**Hotte**

Hotte murale

Évacuation à recyclage

Four Multifonction**Porte**

Battante

Pvc vitrée

FenêtreChâssis PVC double vitrage
oscillo-battants**Sol**

Carrelage

Éclairage

Points lumineux au plafond

Rez-de-chaussée

Salle de bains

 superficie : 7.71 m²

Longueur : 2.91 m

Largeur : 2.64 m

Hauteur sous-plafond

2.48 m

Prise(s) électrique(s)

1

Baignoire

Avec paroi de douche

WC

Classique

Lavabo

Simple

Éclairage

Points lumineux au plafond

Sol

Carrelage

Rez-de-chaussée

Dressing

 superficie : 9.97 m²

Longueur : 3.92 m

Largeur : 2.54 m

EscalierMatériaux métallique bois
Droit**Hauteur sous-plafond** 2.5 m**Prise(s) électrique(s)**

5

FenêtreChâssis PVC double vitrage
oscillo-battants**Sol**

Carrelage

Éclairage

Points lumineux au plafond

Rez-de-chaussée

Bureau

 superficie : 6.30 m²

Longueur : 2.78 m

Largeur : 2.26 m

FenêtreChâssis PVC double vitrage
oscillo-battants**Sol**

Carrelage

Hauteur sous-plafond

2.48 m

Éclairage**Prise(s) électrique(s)****Prise télédistribution**

Points lumineux au plafond

2

Oui

Rez-de-chaussée

Salle de jeux

 superficie : 13.51 m²

Longueur : 5.24 m

Largeur : 2.57 m

Accès	Jardin	Éclairage	Points lumineux au plafond
Fenêtre	Châssis PVC double vitrage coulissants	Prise(s) électrique(s)	8
Sol	Carrelage	Prise réseau	Oui
Hauteur sous-plafond	2.8 m		

Rez-de-chaussée

Garage

 superficie : 27.92 m²

Longueur : 8.37 m

Largeur : 3.33 m

Nombre de voitures	1	Hauteur sous-plafond	3.27 m
Fenêtre	Châssis PVC double vitrage oscillo-battants	Éclairage	Points lumineux mural
Sol	Béton	Prise(s) électrique(s)	1

Rez-de-chaussée

Buanderie

 superficie : 12.64 m²

Longueur : 5.29 m

Largeur : 2.58 m

Accès	Jardin	Hauteur sous-plafond	2.48 m
Porte		Éclairage	Points lumineux au plafond
Battante		Prise(s) électrique(s)	3
Pvc vitrée		Evacuation d'eau	Oui
Fenêtre	Châssis PVC double vitrage oscillo-battants	Arrivée d'eau	Oui
Sol	Carrelage		

Rez-de-chaussée

Sas d'entrée

 superficie : 1.94 m²

Longueur : 1.65 m

Largeur : 1.17 m

Sol

Carrelage

PorteBattante
Pvc vitrée**Éclairage**

Points lumineux au plafond

Hauteur sous-plafond

2.76 m

1er étage

Séjour

 superficie : 82.90 m²

Longueur : 16.86 m

Largeur : 7.92 m

FenêtreChâssis bois double vitrage
fenêtre de toit**Sol**

Plancher

Hauteur sous-plafond

3.7 m

Éclairage

Points lumineux au plafond

Escalier

Matériaux bois métallique

Droit

1er étage

Chambre 1

 superficie : 16.16 m²

Longueur : 5.06 m

Largeur : 3.20 m

FenêtreChâssis bois double vitrage
fenêtre de toit**Type de plafond**

Plafond mansardé

Sol

Parquet flottant

Éclairage

Points lumineux au plafond

Hauteur sous-plafond

2.6 m

Prise(s) électrique(s)

4

1er étage

Chambre 2

 superficie : 16.77 m²

Longueur : 5.02 m

Largeur : 3.34 m

FenêtreChâssis bois double vitrage
fenêtre de toit**Type de plafond**

Plafond mansardé

Sol

Parquet flottant

Éclairage

Points lumineux au plafond

Hauteur sous-plafond

2.6 m

Prise(s) électrique(s)

4

1er étage

Chambre 3

 superficie : 24.46 m²

Longueur : 7.59 m

Largeur : 3.22 m

FenêtreChâssis bois double vitrage
fenêtre de toit**Type de plafond**

Plafond mansardé

Sol

Plancher

Éclairage

Points lumineux au plafond

Hauteur sous-plafond

2.88 m

Prise(s) électrique(s)

6

1er étage

Salle de douche


 superficie : 14.07 m²

Longueur : 3.77 m

Largeur : 3.72 m

Douche	Cabine	Hauteur sous-plafond	2.6 m
WC	Suspendu	Type de plafond	Plafond mansardé
Lavabo	Double	Éclairage	Points lumineux au plafond
Fenêtre	Châssis bois double vitrage fenêtre de toit	Prise(s) électrique(s)	1
Sol	Parquet flottant		

Autres**REZ-DE-CHAUSSÉE - HALL** superficie : 3.16 m²

Longueur : 2.46 m

Largeur : 1.28 m

Hauteur sous-plafond

2.47 m

Éclairage

Points lumineux au plafond

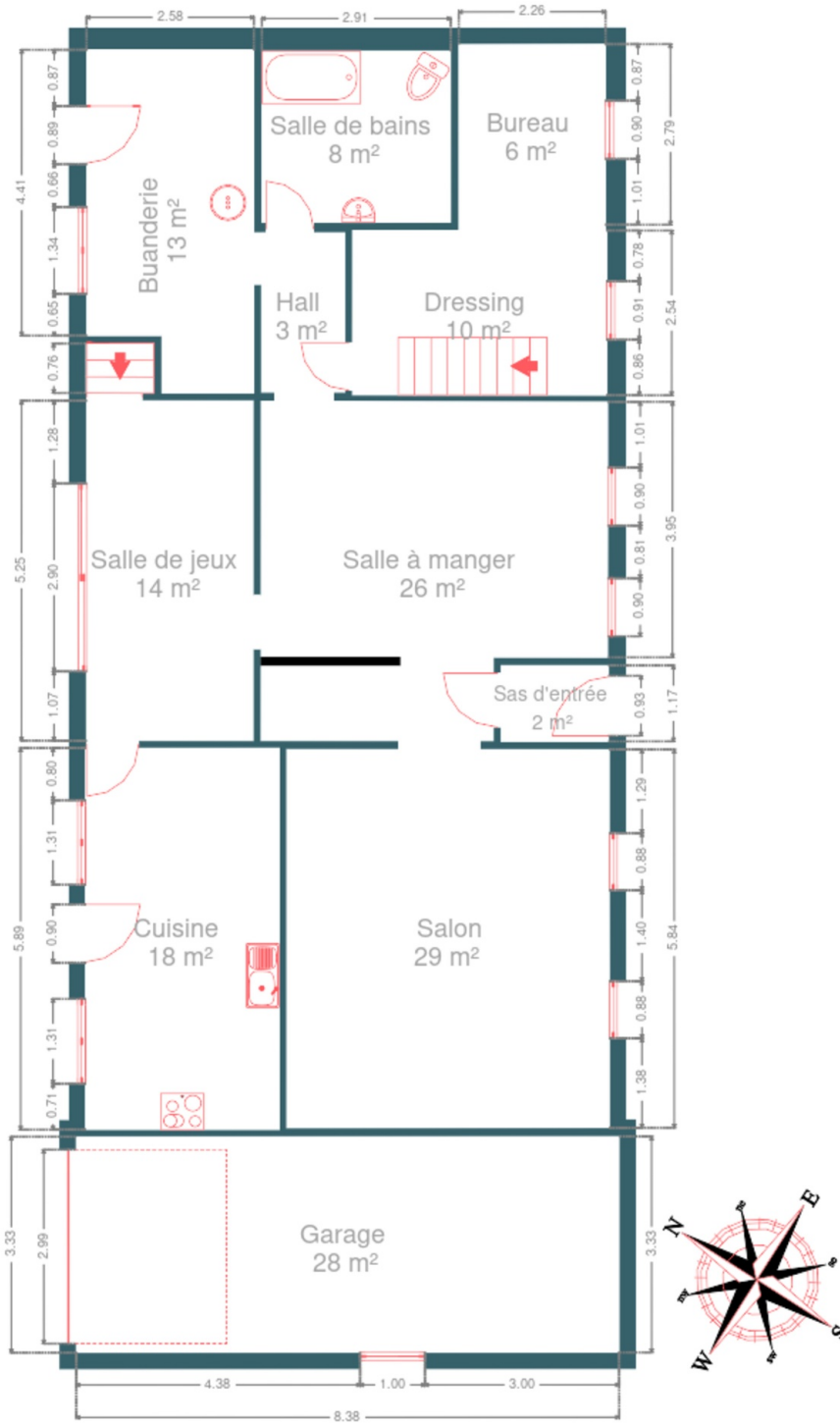
Sol

Carrelage

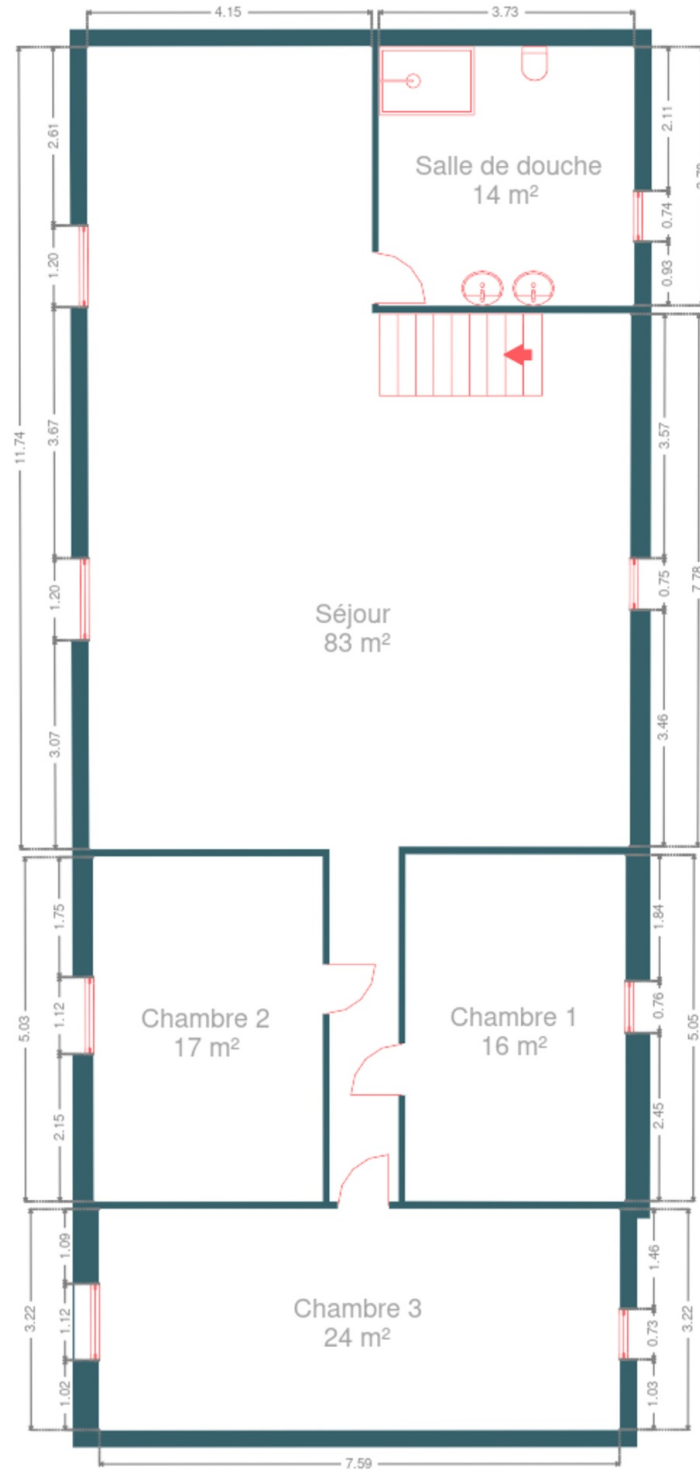
RÉCAPITULATIF DES MÉTRÉS

Rez-de-chaussée	Longueur	Largeur	Superficie
Salon	5.84 m	4.98 m	29.09 m ²
Salle à manger	5.35 m	5.23 m	25.74 m ²
Cuisine	5.89 m	2.98 m	17.60 m ²
Salle de bains	2.91 m	2.64 m	7.71 m ²
Dressing	3.92 m	2.54 m	9.97 m ²
Bureau	2.78 m	2.26 m	6.30 m ²
Salle de jeux	5.24 m	2.57 m	13.51 m ²
Garage	8.37 m	3.33 m	27.92 m ²
Buanderie	5.29 m	2.58 m	12.64 m ²
Hall	2.46 m	1.28 m	3.16 m ²
Sas d'entrée	1.65 m	1.17 m	1.94 m ²
1er étage	Longueur	Largeur	Superficie
Séjour	16.86 m	7.92 m	82.90 m ²
Chambre 1	5.06 m	3.20 m	16.16 m ²
Chambre 2	5.02 m	3.34 m	16.77 m ²
Chambre 3	7.59 m	3.22 m	24.46 m ²
Salle de douche	3.77 m	3.72 m	14.07 m ²
Total			309.94 m²

Plan - Rez-de-chaussée



Plan - 1er étage



Extérieur



Technique

Zingueries	Matériaux zinc
Couverture	Tuiles
Matériaux façade	Brique
Etat	Bon
Châssis	
Matière bois pvc	
Double vitrage	
Chauffe-eau	Nombre de litres 200
Compteur électrique	Compteur intelligent
Chauffage	
Type foyers	
Nature pellet	
Mode poêle	
Compt. d'eau	Nombre 1
TV	Prise tv
Internet	Câble
Citerne eau	
Capacité 10000	
Enterrée	
Avec groupe hydrophore	



Description détaillée de l'environnement

MOBILITÉ

Arrêt de bus	20
Accès ferroviaire	1700
Accès autoroutier	4900
SILLY Rue de la Station	1351
Silly	1710

ÉCOLES

Ecole Communale Hellebecq	1565
Ecole Communale de Bassilly	2063

POINTS D'INTÉRÊTS

Animalerie	898
Alliance Blé	
Santé	1291
Martine Goret	
Magasin	1305
Karalys.eu	
Entrepreneur général	1590
Xavier Derycke, Entreprise Cimea	
Entrepreneur général	1701
Lariviere / F.	
Magasin d'alcool	1719
Blondiau / Gerard	
Cafe	1760
A l'Tonne	
Restaurant	2377
Aux Mets Encore	



Plan situation



🏠 EasyHome
📍 Borchamps 24, 6900
Marche-en-Famenne
✉ info@easyhome-immo.be
☎ +32 84 77 00 43
🌐 <https://www.easyhome-immo.be/>
📄 N° IPI : 509.677

👤 Gilles Boudart
✉ gilles.boudart@easyhome-immo.be
☎ +32 491 12 70 71
Gilles
Boudart