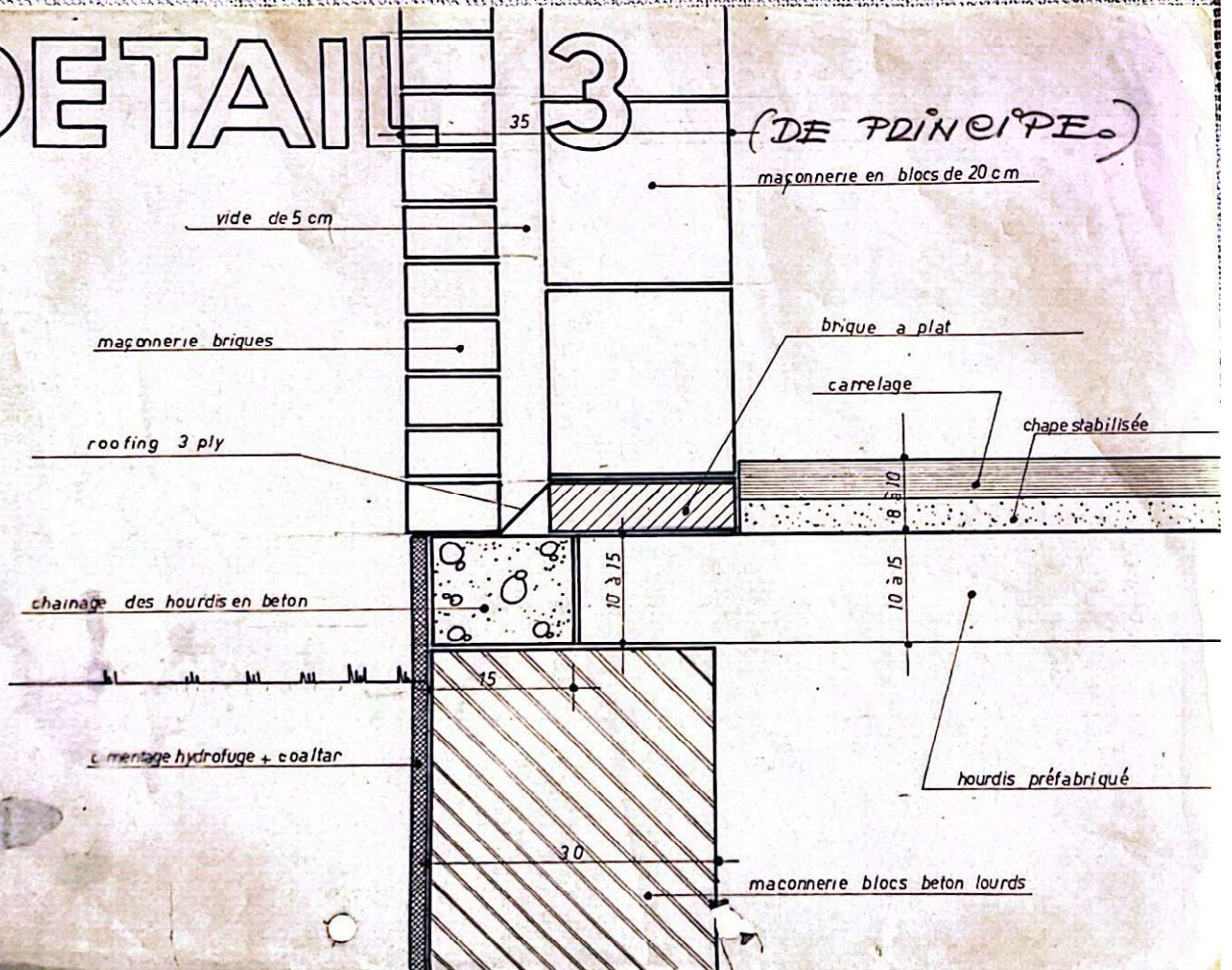
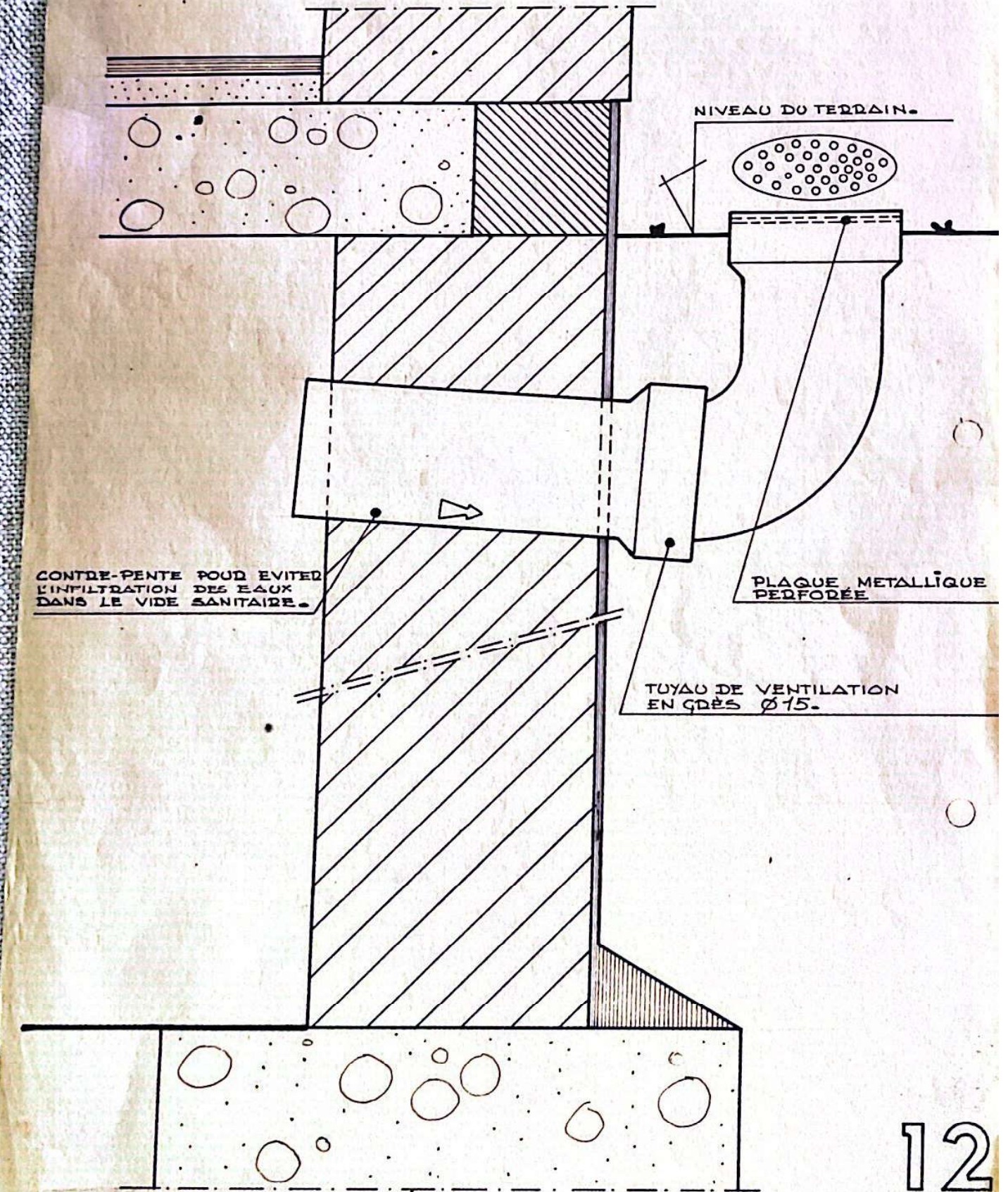


DETAIL 3

(DE PRINCIPES)





CONTRE-PENTE POUR EVITER
L'INFILTRATION DES EAUX
DANS LE VIDE SANITAIRE.

NIVEAU DU TERRAIN.

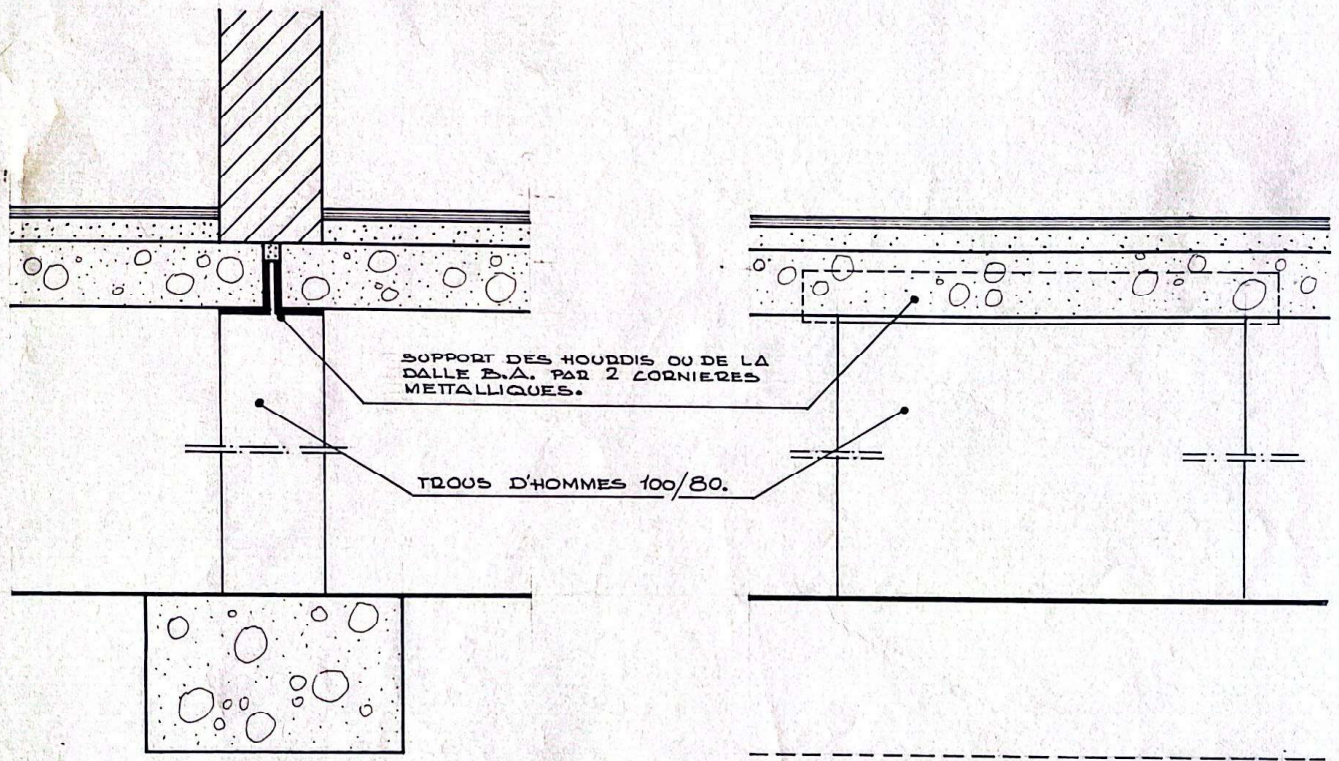
PLAQUE METALLIQUE
PERFORÉE

TUYAU DE VENTILATION
EN GDS Ø15.

12

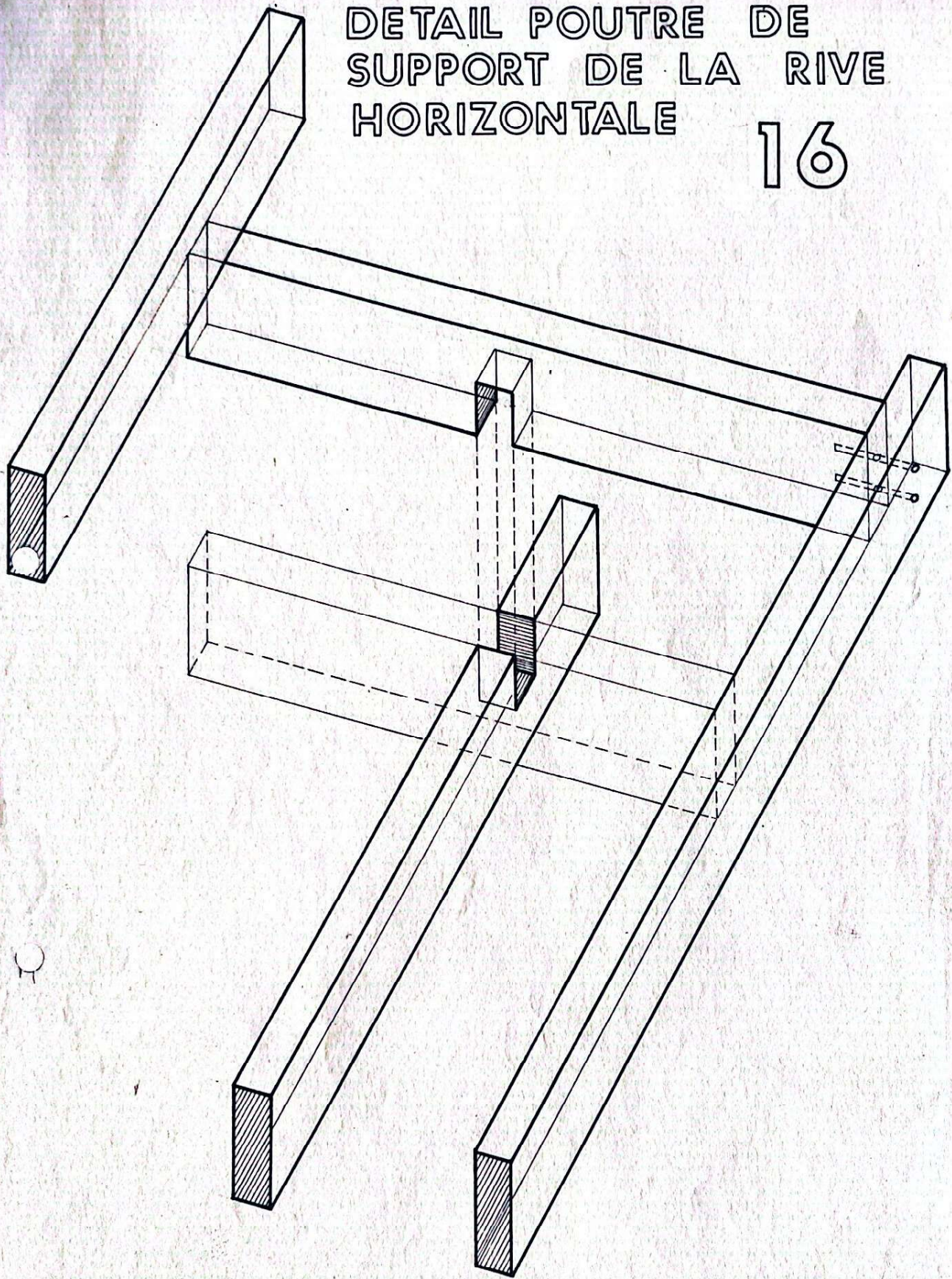
DETAIL DE PRINCIPE

DETAIL DE PRINCIPE 13

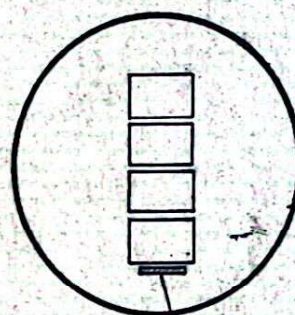
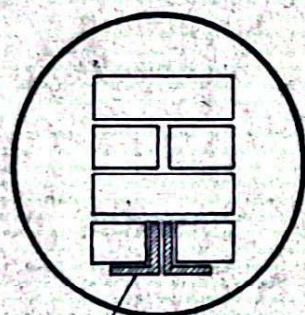


DETAIL POUTRE DE
SUPPORT DE LA RIVE
HORIZONTALE

16

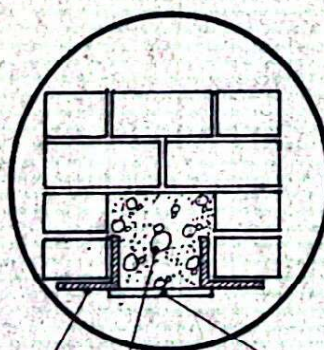


DETAIL DES LINTEAUX



cornière métallique 80/80/8

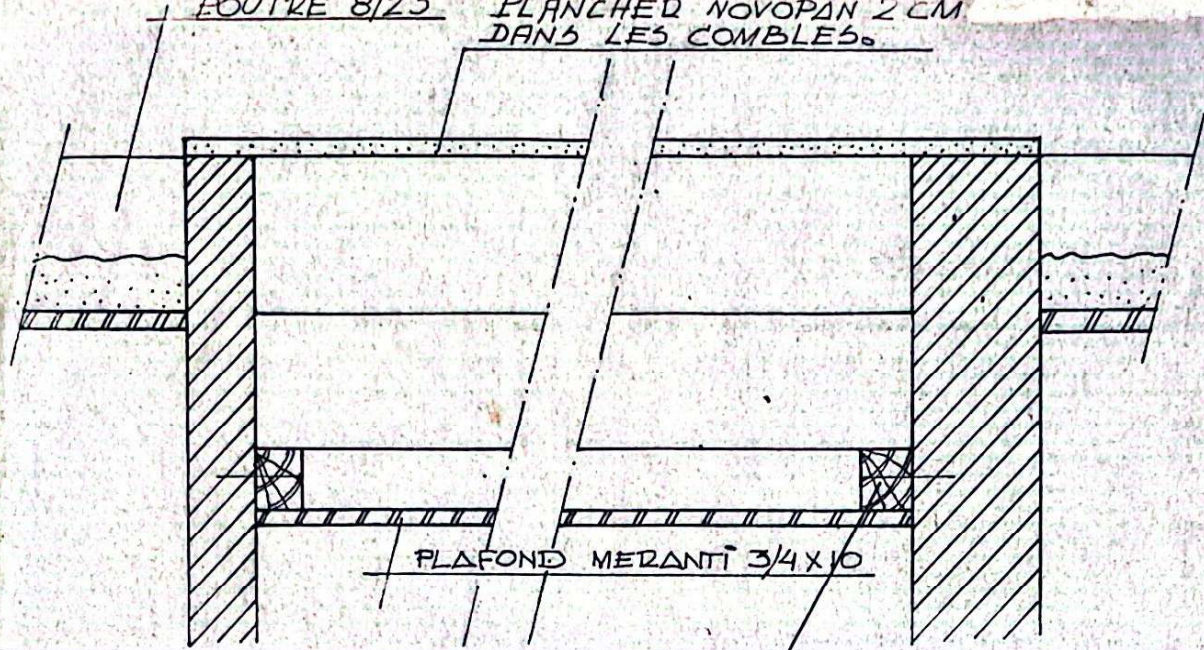
plat métallique 80/8



coulée BA

coffrage pour coulée BA

cornière métallique



CHEVRONS 7/9 S.Z.N.

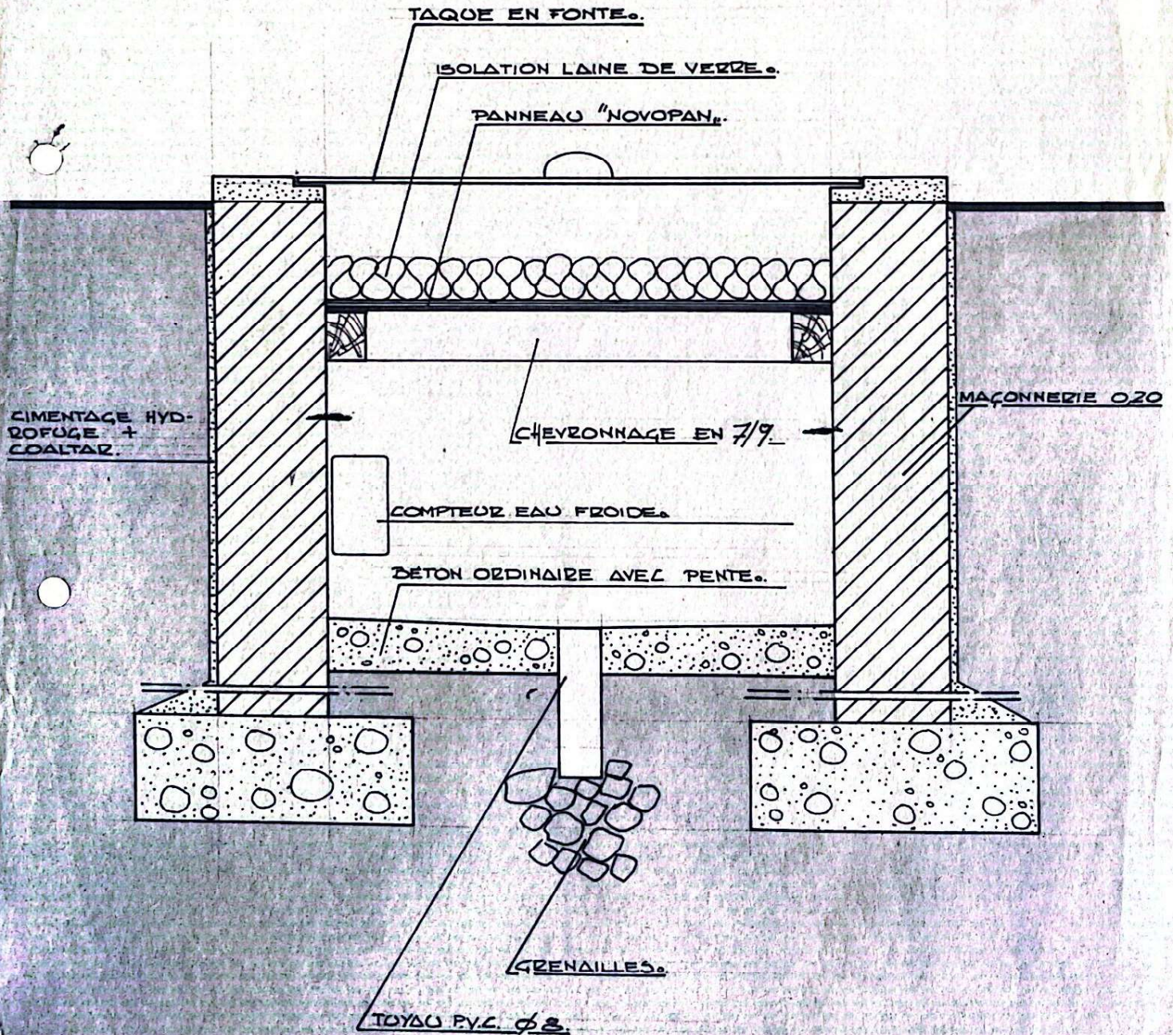
GAINE RETOUR CHAUFFAGE

DETAIL DE PRINCIPE 18

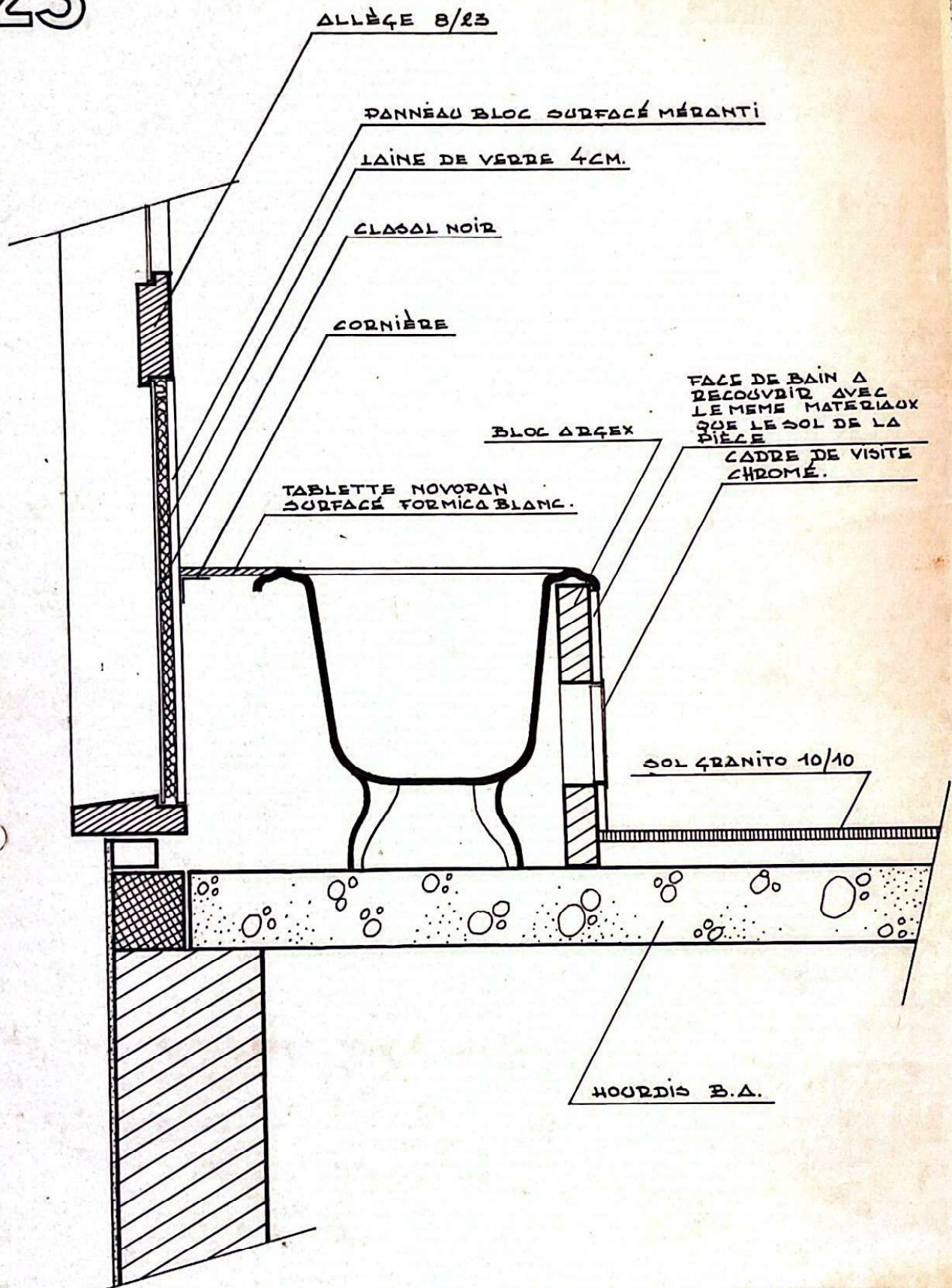
DETAIL DE PRINCIPE

22

CHAMBRE DE VISITE COMPTEUR



23



DETAIL DE PRINCIPE

LISTE DES PLANS.

- 1) Plan d'implantation et de rez-de-chaussée.
- 2) Plan des fondations.
- 3) Plan de toiture.
- 4) Facade Nord et Est.
- 5) Facade Est et Ouest.
- 6) Coupe A-B, et facade Sud.
- 7) Plan de détail.
- 8) Plan d'électricité.

*Landhaus - vv.
Ejortige.*

DESCRIPTION DES MATERIAUX.

Les volumes sont vus de manière à s'adapter à l'ensemble du paysage de la région.

LES SOUSSEMENTS SONT EN MOELLONS DE MEUSE.
LES BOIS EXTERIEURS SONT A VERNIS TON BOIS NATUREL.
MACHONNETES EN BRIQUES LOCALES PEINTES EN BLANC.

La toiture est à deux versants, 20° et 30° en SHINGLES (ARDOISES)

LES PLANTATIONS.

PEU DE RESINEUX.
DES OPERUS PISANI A FEUILLAGE RESISTANT ET CADRIQUE.
QUELQUES RESINEUX A FEUILLAGE RESISTANT.

HABITATION

PROPRIETE

A 5663 VITRIVAL

E C H E L L E S

30 metres 15 metres 6 metres 3 metres 15 metre 150 cm 30 cm 6 cm 2 cm

2

Jacques-yves frateur
architecte
Forêtiers - château de golzennes
bossière par mazy 01 63 370

ARCHITECTE

PROPRIETAIRES

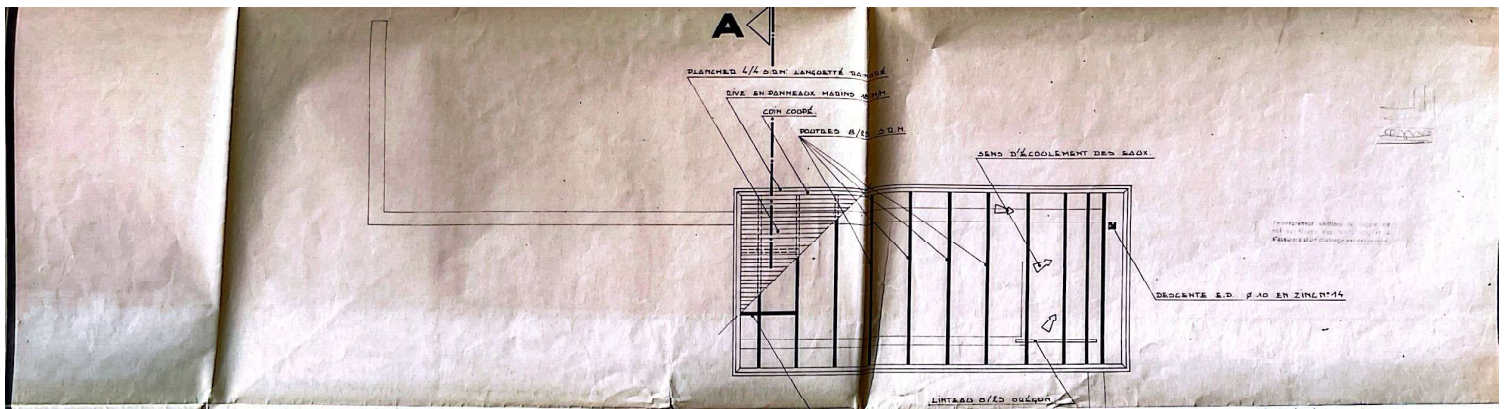
ENTREPRENEUR

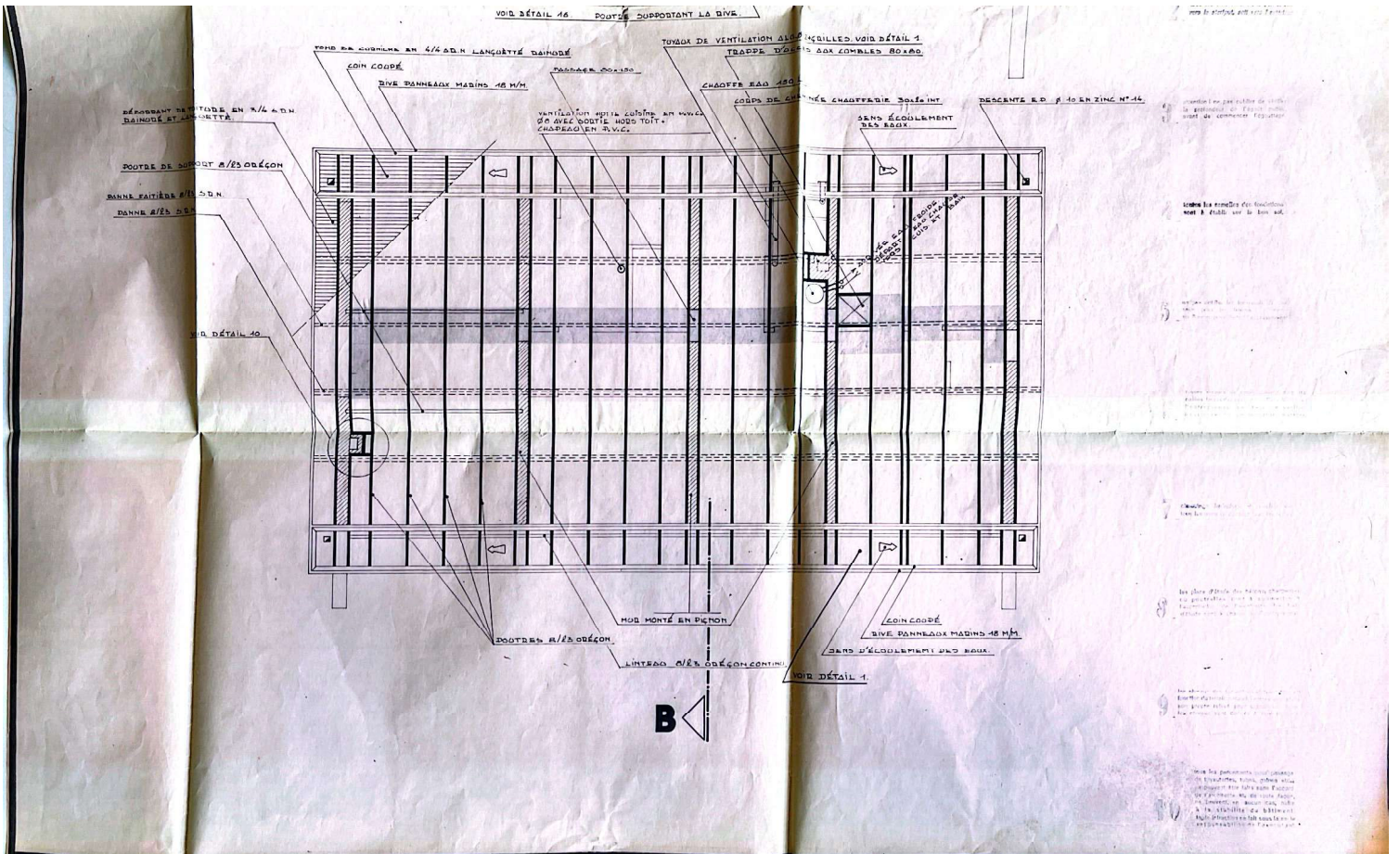
C. O U

AFFAIRE

DATE LE
28 AVR 1970

MODIFIE LE





LISTE DES PLANS.

- 1) Plan d'implantation et de rez-de-chaussée.
- 2) Plan des fondations.
- 3) Plan de toiture.
- 4) Façade Nord et Est.
- 5) Façade Est et Ouest.
- 6) Coupe A-B, et façade Sud.
- 7) Plan de détail.
- 8) Plan d'électricité.

DESCRIPTION DES MATERIAUX.

Les volumes sont vus de manière à s'adapter à l'ensemble du caractère de la région.

LES SONDAGES SONT EN BOISONS DE PEUZE.

LES BOIS EXTERIEURS SONT A VENIR EN BOIS NATUREL.

MACONNERIES EN BRIQUES LOCALES PEINTES EN BLANC.

La toiture est à deux versants, 20° et 30° en SHINGLES (ARDOISES)

[REDACTED]

LES PLANTATIONS.

FEU DE RESINEUX.

DES FRUITS PESANT A FEUILLAGE PERSISTANT ET CADRIQUE.

QUELQUES RESINEUX A FEUILLAGE PERSISTANT.

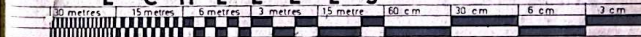
[REDACTED]

HABITATION

PROPRIETE

A 5.663 VITRIVAL

E C H E L L E S



3

Jacques-yves frateur
architecte
Foratoire - château de gozennes
bossière par mazy 441 001 02370

ARCHITECTE

PROPRIETAIRES

ENTREPRENEUR

C. D. U. AFFAIRE

DATE LE 28 AOUT 1970

1 L'entrepreneur vérifie la nature de
sol du niveau des fondations, et si
nécessaire et les dispositions adhésives.

2 Les sols sont nivelés et paillés, soit
avec du gravier, soit avec l'entrepreneur.

3 Attention ! ne pas oublier de poser
le pare-choc ou l'ajout d'un
craquelé de ciment pour l'adhésion.

4 Avant les travaux des fondations,
vérifier la stabilité du sol.

5 Ne pas oublier les mesures de
protection pour les travaux à
l'intérieur des locaux.

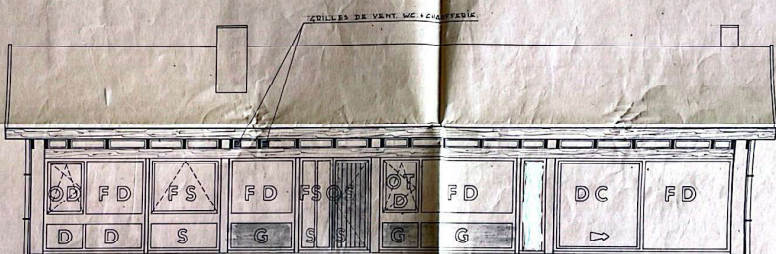
6 Avant travaux de sol, vérifier que les
fondations sont bien alignées et
l'entrepreneur est tenu de vérifier
les travaux avant de commencer les travaux.

7 L'entrepreneur doit contrôler sur
tous les murs en contact avec les terres.

8 En outre d'être des bétons, charpentes
ou structures sont à contrôler à
l'approbation de l'architecte, les plans
d'étude sont à charge de l'entrepreneur.

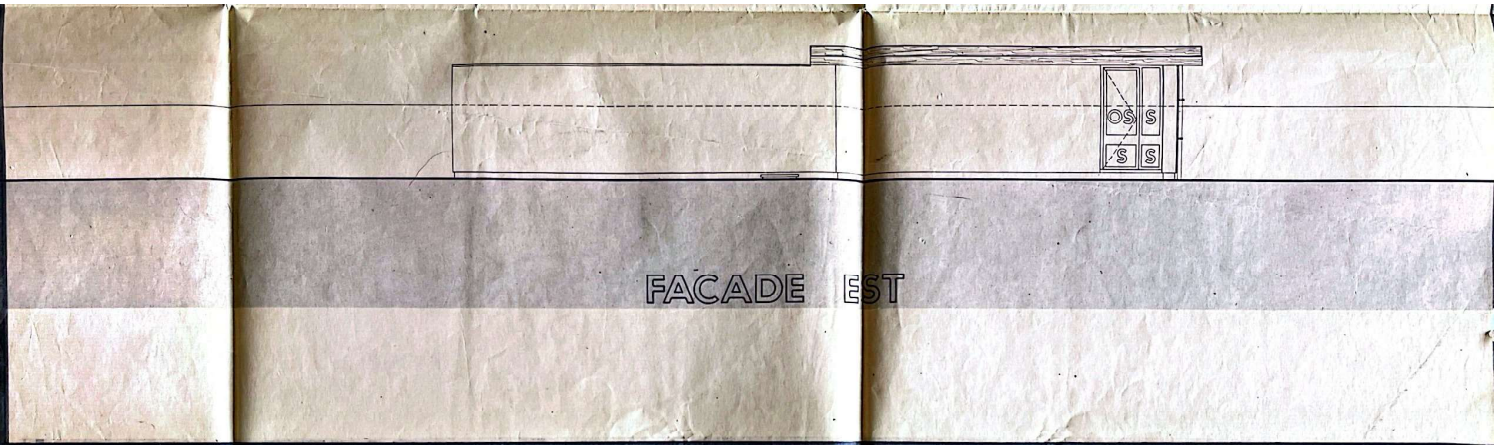
9 Les travaux des fondations doivent être en
accord avec les plans de l'entrepreneur
non soumis avant de commencer les
travaux, les plans sont à charge de l'entrepreneur.

10 Avant les travaux de terrassement,
vérifier la stabilité du sol, les plans
sont à charge de l'entrepreneur.
11 Avant les travaux de terrassement,
vérifier la stabilité du sol, les plans
sont à charge de l'entrepreneur.



FACADE OUEST

- LEGENDE
D - DOUBLE
S - SIMPLE
G - GLASAL
O - OUVRANT
T - TOMBANT
F - FIXE
C - COULISSANT



FACADE EST

LISTE DES PLANS.

- 1) Plan d'implantation et de par-de-chaussée.
- 2) Plan des fondations.
- 3) Plan de toiture.
- 4) Façade Nord et Est.
- 5) Façade Est et Ouest.
- 6) Coupe A-B, et façade Sud.
- 7) Plan de détail.
- 8) Plan d'éclaircie.

DESCRIPTION DES MATERIAUX.

Les volumes sont vus de manière à s'adapter à l'ensemble du caractère de la région.

LES SONDAGES SONT EN MOELLONS DE MEUSE.

LES BOIS EXTERIEURS SONT A VEINER FON BOIS NATUREL.

MACHONNIERS EN BRIQUES LOCALES PEINTES EN BLANC.

LA TOITURE EST A DEUX VERSANTS, 20° et 30° en CHIMALES.(ARDOISES)

LES PLANTATIONS.

PEU DE RESINEUX.

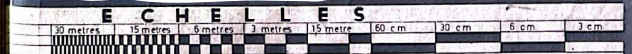
DES PEUPLIER STYRAU A FEUILLAGE RESISTANT ET CARBOYU.

QUELQUES RESINEUX A FEUILLAGE RESISTANT.

HABITATION

PROPRIETAIRES DE M R P M

A 300. JOURNAL



5

Jacques-yves frateur
architecte
Forêt de château de polz'nes
bossière par mazy 081 63370

ARCHITECTE

PROPRIETAIRES

ENTREPRENEUR

C. D U

AFFAIRE

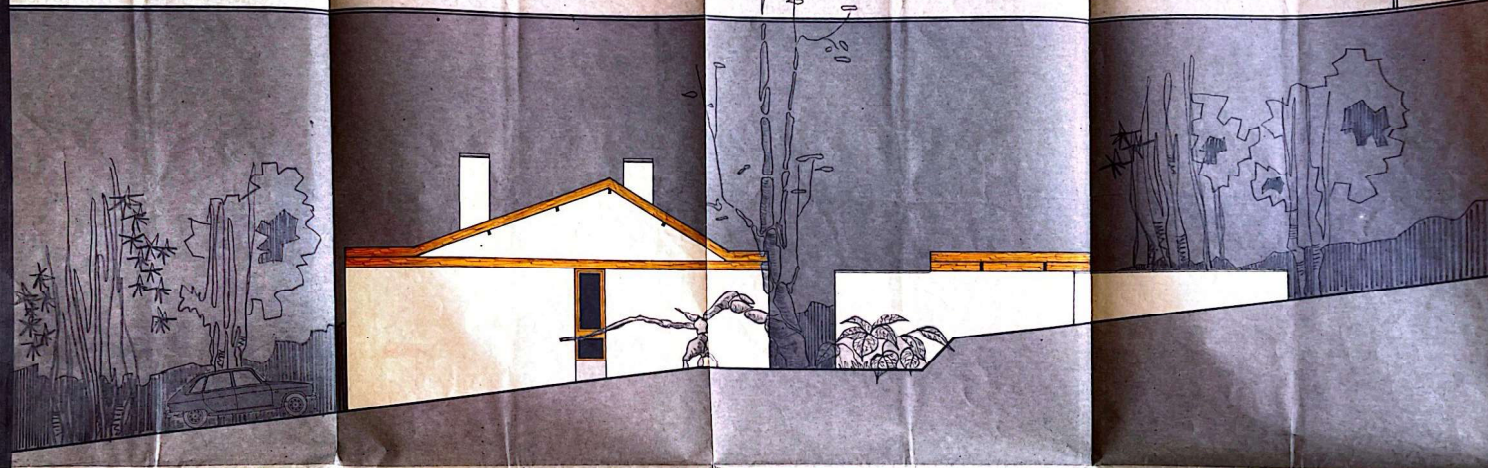
DATE LE 28 AOUT 1970

PROPRIETE DE M. ET M. [REDACTED]

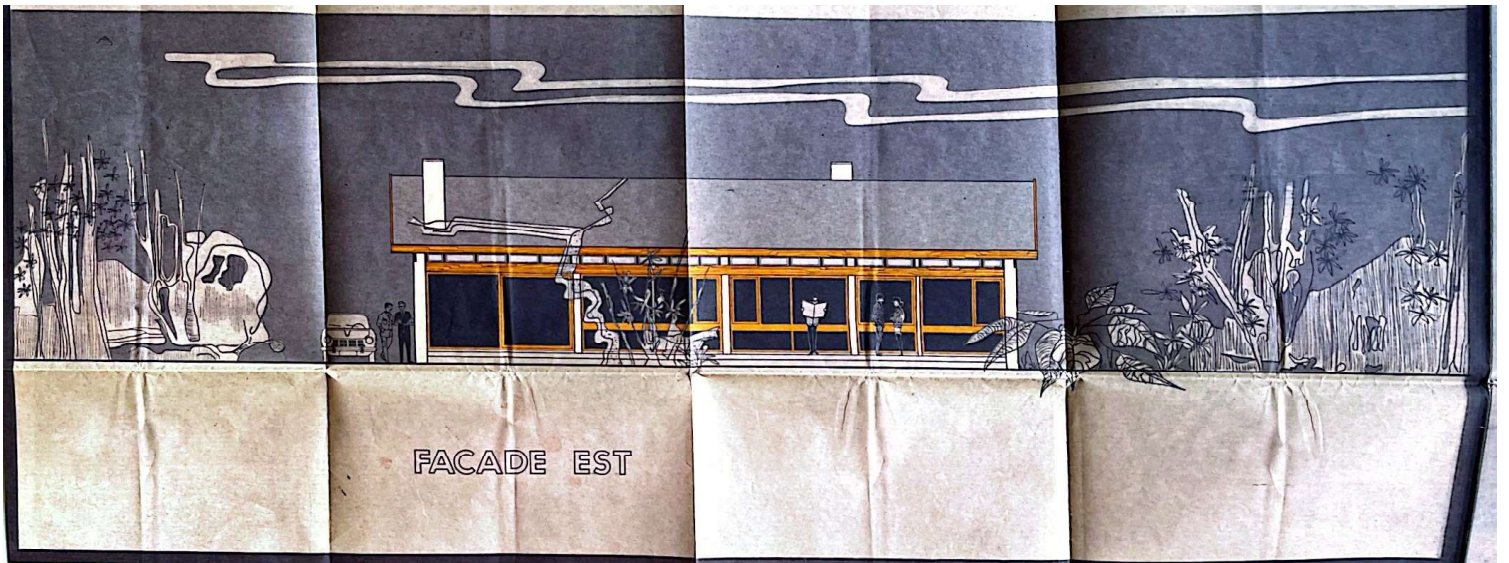
LES FACADES

ECHELLE 2 %

2



FACADE NORD



LISTE DES PLANS:

- 1) Plan du rez-de-chaussée et d'implantation.
- 2) Façade Est et Façade Nord.
- 3) Façade sud et la Coupe.

DESCRIPTION DES MATERIAUX.

Les volumes sont vus de manière à s'adapter à l'ensemble du caractère de la région.

LES SOUCHAUMENTS SONT EN BOISLANS DE MEUSE.

LES BOIS EXTERIEURS SONT A VERNIS OUI BOIS NATUREL.
MACONNERIE EN BRIQUES LOCALES PEINTES EN ALANC.

La toiture est à deux versants, 20° et 30° en BRICQUES.
Protection par un rocifins léger.

Sous-toiture en 3/4 s.n.r. souvettes sur charpente bois.

LES PLANTATIONS.

PEU DE RESINEUX.

DES PRINCS PIERRE A FEUILLAGE RESISTANT ET CADRIQUE.
QUELQUES RESINEUX A FEUILLAGE RESISTANT.

HABITATION

PROPRIETE

A

5.663 VITRIVAL

E C H E L L E S

10 metres 15 metres 5 metres 3 metres 15 metre 50 cm 10 cm 6 cm 3 cm

2

PROPRIETAIRES

ENTREPRENEUR

C. D. U.

AFFAIRE

Jacques-yves frateur
architecte
Forêt de Château de Godelmeux
Bouillères par Mazy 48-051-62370

ARCHITECTE

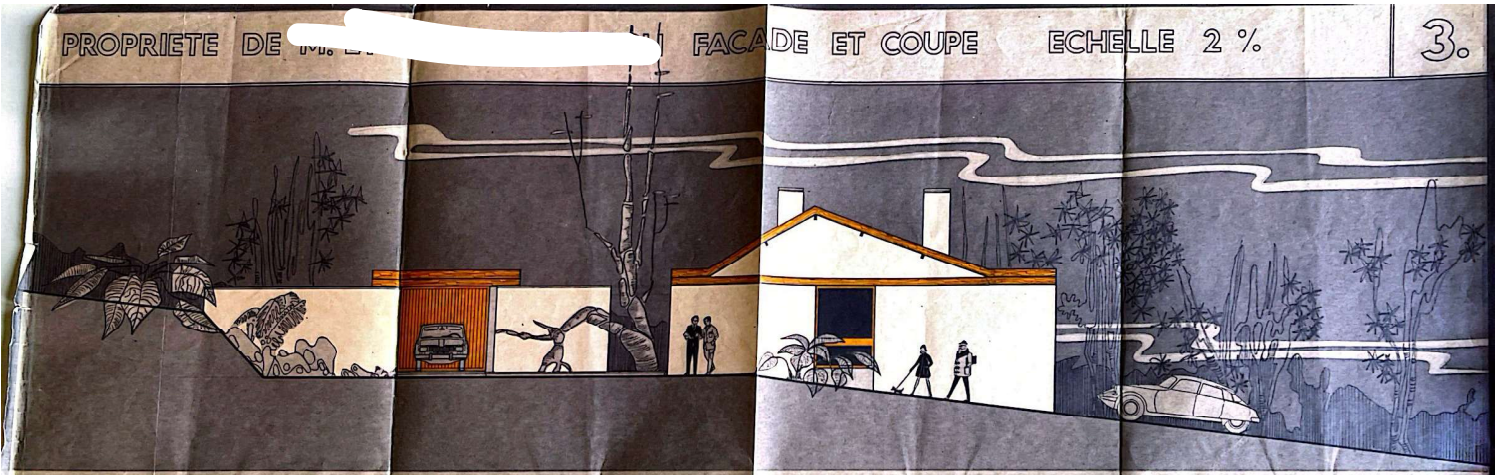
DATE LE 7 JUL 1979 MODIFIE LE

PROPRIETE DE M^{me} [REDACTED]

FACADE ET COUPE

ECHELLE 2 %

3.



LISTE DES PLANS:

- 1) Plan du rez-de-chaussée et d'implantation.
- 2) Façade Est et Façade Nord.
- 3) Façade Sud et la Coupe.

DESCRIPTION DES MATERIAUX.

Les volumes sont vus de manière à s'adapter à l'ensemble du caractère de la région.

LES SoudasseMENTS SONT EN MOELLONS DE MEUSE.

LES BOIS EXTERIEURS SONT A VERNIS VEH BOIS NATUREL.

MACONNERIES EN BRIQUES LOCALES PEINTES EN BLANC.

La toiture est à deux versants, 20° et 30° en SHINGLES.

Protection par un roofing léger.

Sous-toiture en 3/4 S.N.H. bouvettes sur charpente bois.

LES PLANTATIONS.

PEU DE RESINEUX.

DES PRINUS PISANI A FEUILLAGE PERSISTANT ET CADRIQUE.

QUELQUES RESINEUX A FEUILLAGE PERSISTANT.

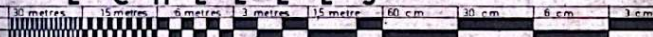
HABITATION

PROPRIETE

A

5663 VITRIVAL

E C H E L L E S



3

PROPRIETAIRES

ENTREPRENEUR

C. D U

A F F A I R E

Jacques-yves fratour
architecte
l'Oratoire - château degolzinnes
bossière par mazy tel. 081 43370

ARCHITECTE

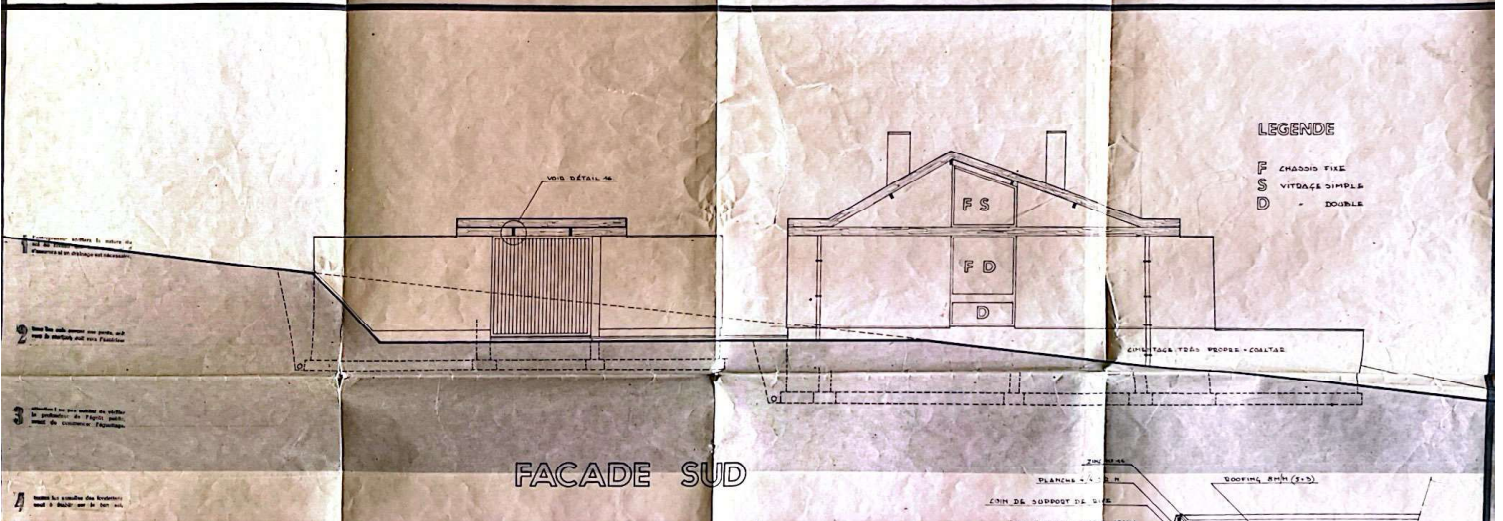
J. Y. Fratour

DATE LE MODIFIE LE

7 JUIL. 1970

FACADE ET COUPE

ECHELLE 2 %



LISTE DES PLANS.

- 1) Plan d'implantation et de rez-de-chaussée.
- 2) Plan des fondations.
- 3) Plan de toiture.
- 4) Façade Nord et Est.
- 5) Façade Est et Ouest.
- 6) Coupe A-B, et façade Sud.
- 7) Plan de détail.
- 8) Plan d'électricité.

DESCRIPTION DES MATERIAUX.

Les volumes sont vus de manière à s'adapter à l'ensemble
du caractère de la région.
LES SOUSSEMENTS SONT EN PORELONS DE MEUSE.
LES BOIS EXTERIEURS SONT A VEINER TON BOIS NATUREL.
MACONNERIES EN BRIQUES LOCALES PEINTES EN BLANC.
La toiture est à deux versants, 20° et 30° en SHINGLES (ARCOISES)

LES PLANTATIONS.

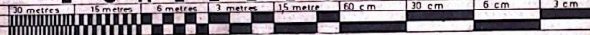
FEU DE RESINEUX.
DES FRUITS PISANI A FEUILLAGE PERSISTANT ET CADRIQUE.
QUELQUES RESINEUX A FEUILLAGE PERSISTANT.

HABITATION

PROPRIETE

A 5.663 VITRIVAL

E C H E L L E S



6

Jacques-yves frateur
architecte
Forêt de château de golzennes
Boulevard par mazy 141 081 63370

ARCHITECTE

J. Y. Frateur

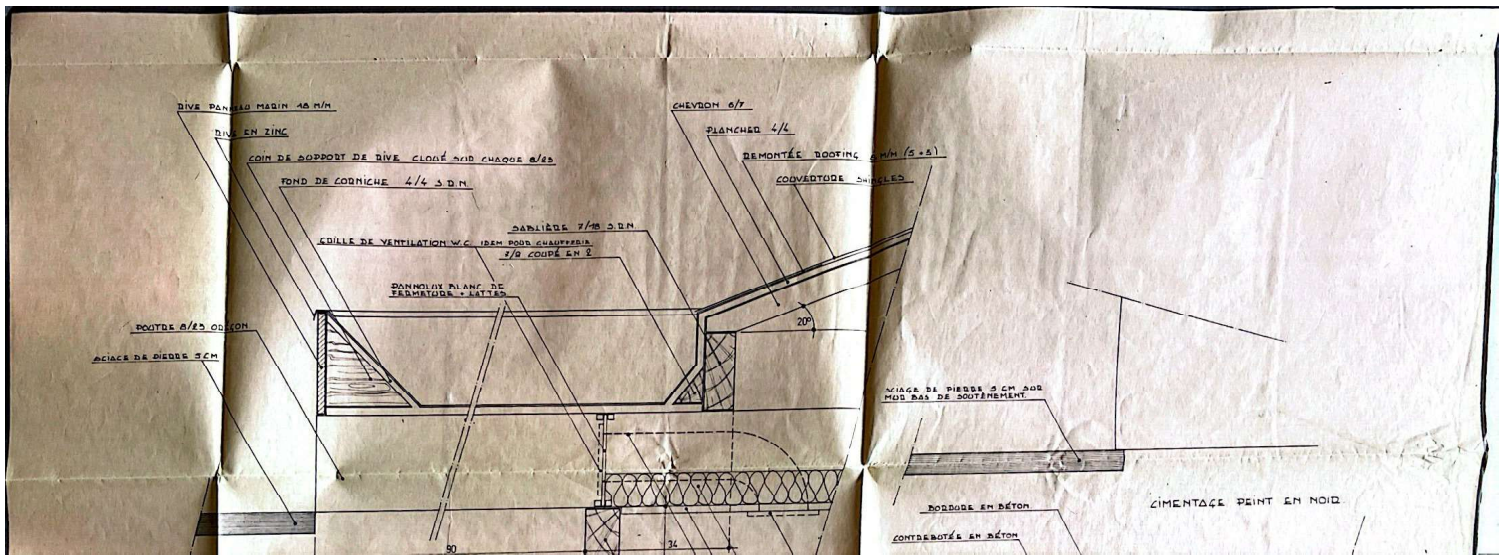
*Coupe A-B
façade Sud*

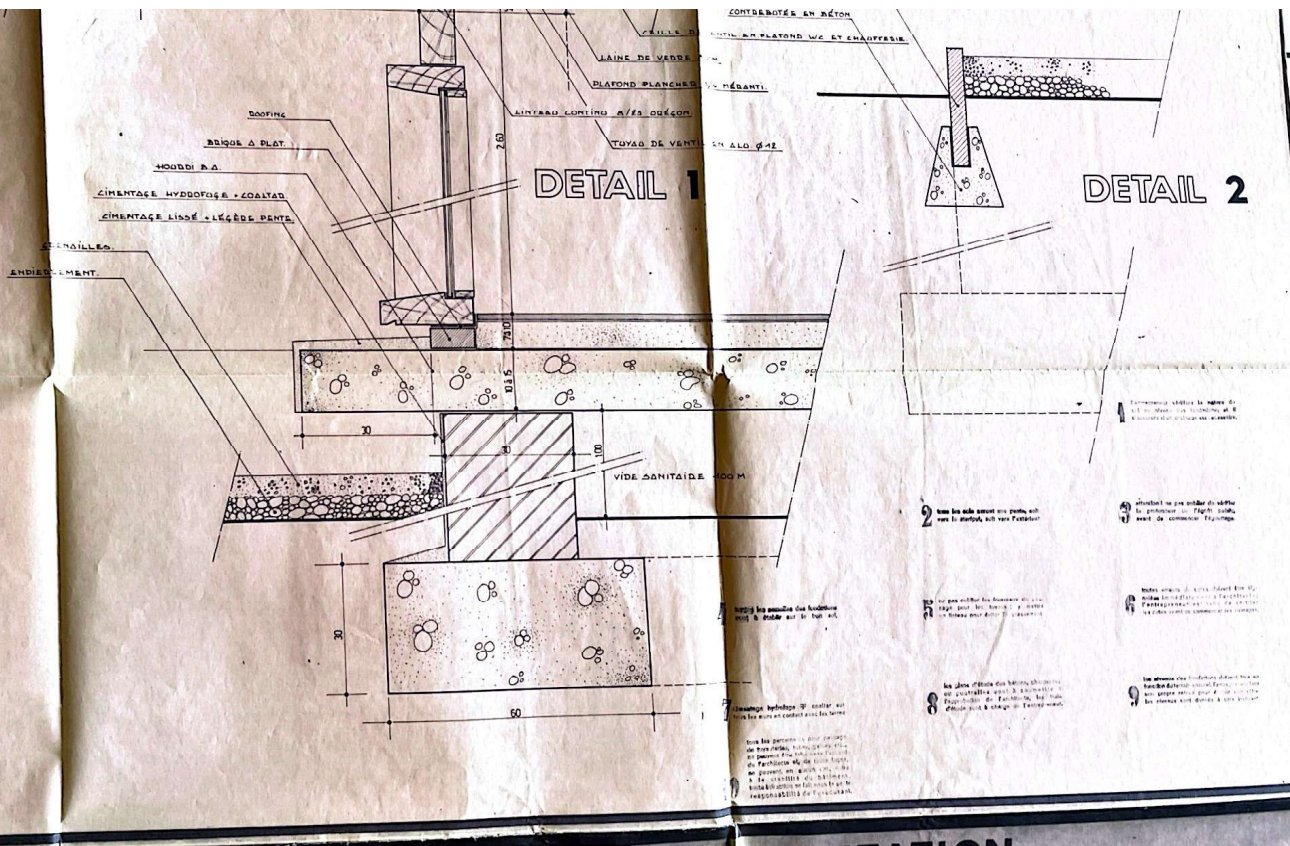
PROPRIETAIRES

PRENEUR

C. DU AFFAIRE

DATE LE 28 AOUT 1970 MOUPE LE





LISTE DES PLANS

- 1) Plan d'implantation et de per-décaussade.
- 2) Plan des fondations.
- 3) Plan de toiture.
- 4) Façade Nord et Est.
- 5) Façade Est et Ouest.
- 6) Coupe A-B, et façade Sud.
- 7) Plan de détail.
- 8) Plan d'électricité.

DESCRIPTION DES MATERIAUX

LES VOLUMES SONT VUS DE MANIERE A S'ADAPTER A L'ENSEMBLE DU CARACTERE DE LA REGION.

LES SOUSSASSEMENTS SONT EN MOELLONS DE MEULE.

LES BOIS EXTERIEURS SONT A VERNIS TOR BOIS NATUREL.

MACOSSELES EN BRIQUES LOCALES PEINTES EN BLANC.

LA TOITURE EST A DEUX VERSANTS, 30° et 30° en SHINGLES (ARDOISES)

LES PLANTATIONS

FEU DE RESINEUX.

DES FRUITS PISANI A FEUILLAGE PERSISTANT ET CADRIQUE.

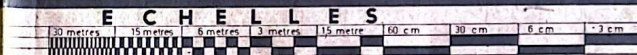
QUELQUES RESINEUX A FEUILLAGE PERSISTANT.

HABITATION

PROPRIETE

A

5663 VITRIVAL



7

Jacques-yves frateur
architecte
l'oratoire-château de polzennes
bossière par mazy tel 081 63370

ARCHITECTE

PROPRIETAIRES

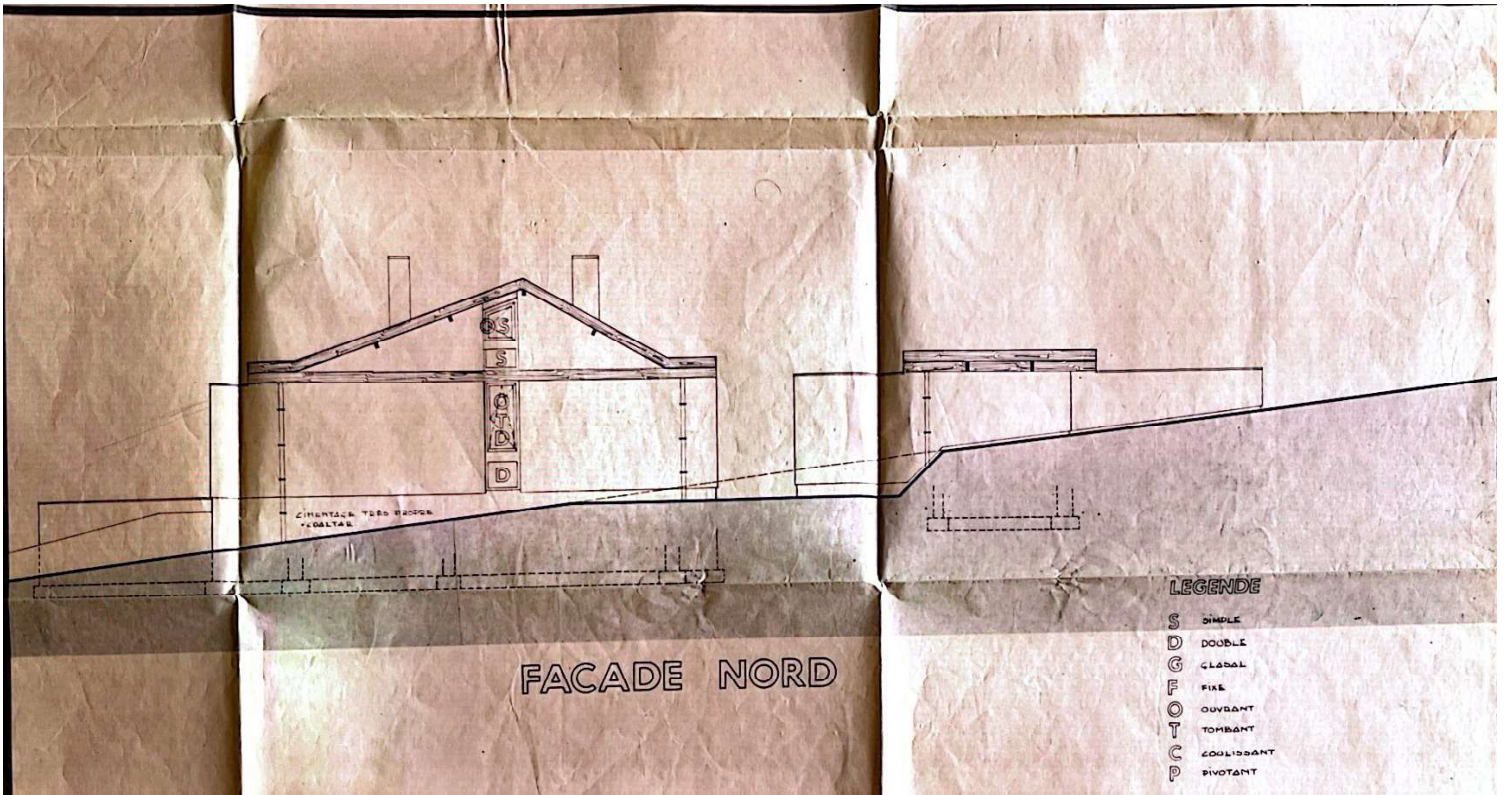
ENTREPRENEUR

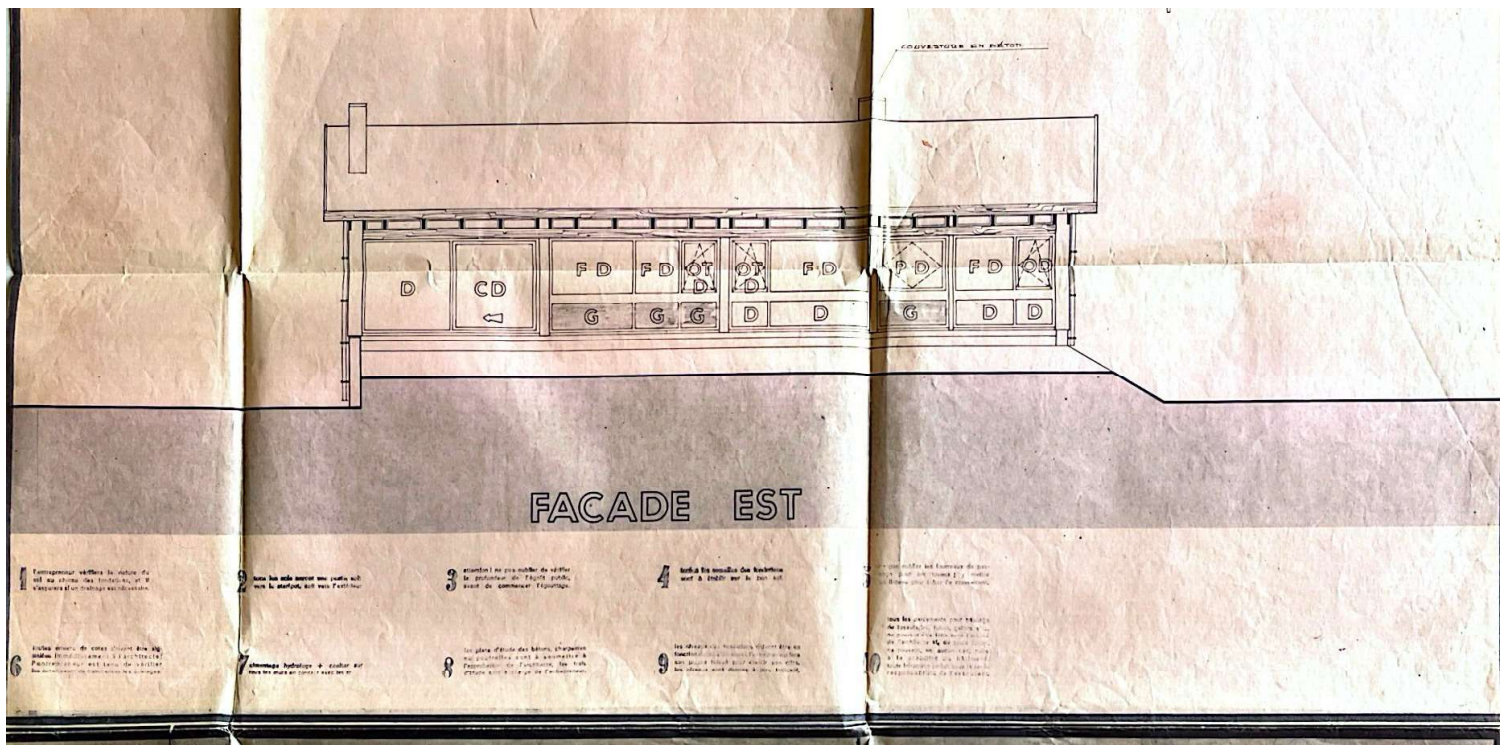
C. DU

AFFAIRE

DATE LE MOIS LE

28 AOUT 1970





LISTE DES PLANS.

- 1) Plan d'implantation et de rez-de-chaussée.
- 2) Plan des fondations.
- 3) Plan de toiture.
- 4) Façade Nord et Est.
- 5) Façade Est et Ouest.
- 6) Coupe A-B, et (façade Sud).
- 7) Plan de détail.
- 8) Plan d'électricité.

DESCRIPTION DES MATERIAUX.

Les volumes sont vus de manière à s'adapter à l'ensemble du caractère de la région.
LES SOLS INTERIEURS SONT EN MOELLONS DE MEUSE.
LES BOIS EXTERIEURS SONT A VERNIS TON BOIS NATUPEL.
MACONNERIES EN BRIQUES LOCALES PEINTES EN BLANC.
La toiture est à deux versants, 20° et 30° en SURBOLES.(ARDOISES)

LES PLANTATIONS.

PEU DE RESINEUX.
DES FRUITS SEBANI A FEUILLAGE RESISTANT ET CADRIQUE.
QUELQUES RESINEUX A FEUILLAGE RESISTANT.

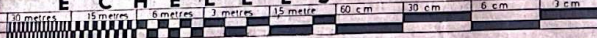
HABITATION

PROPRIETE

A

5.663 VITRIVAL

E C H E L L E S



1320 Nord
EST

4

Jacques-yves frateur
architecte
10 avenue de la gare au de grolimmes
bossière par mazy tel. 081-63370

ARCHITECTE

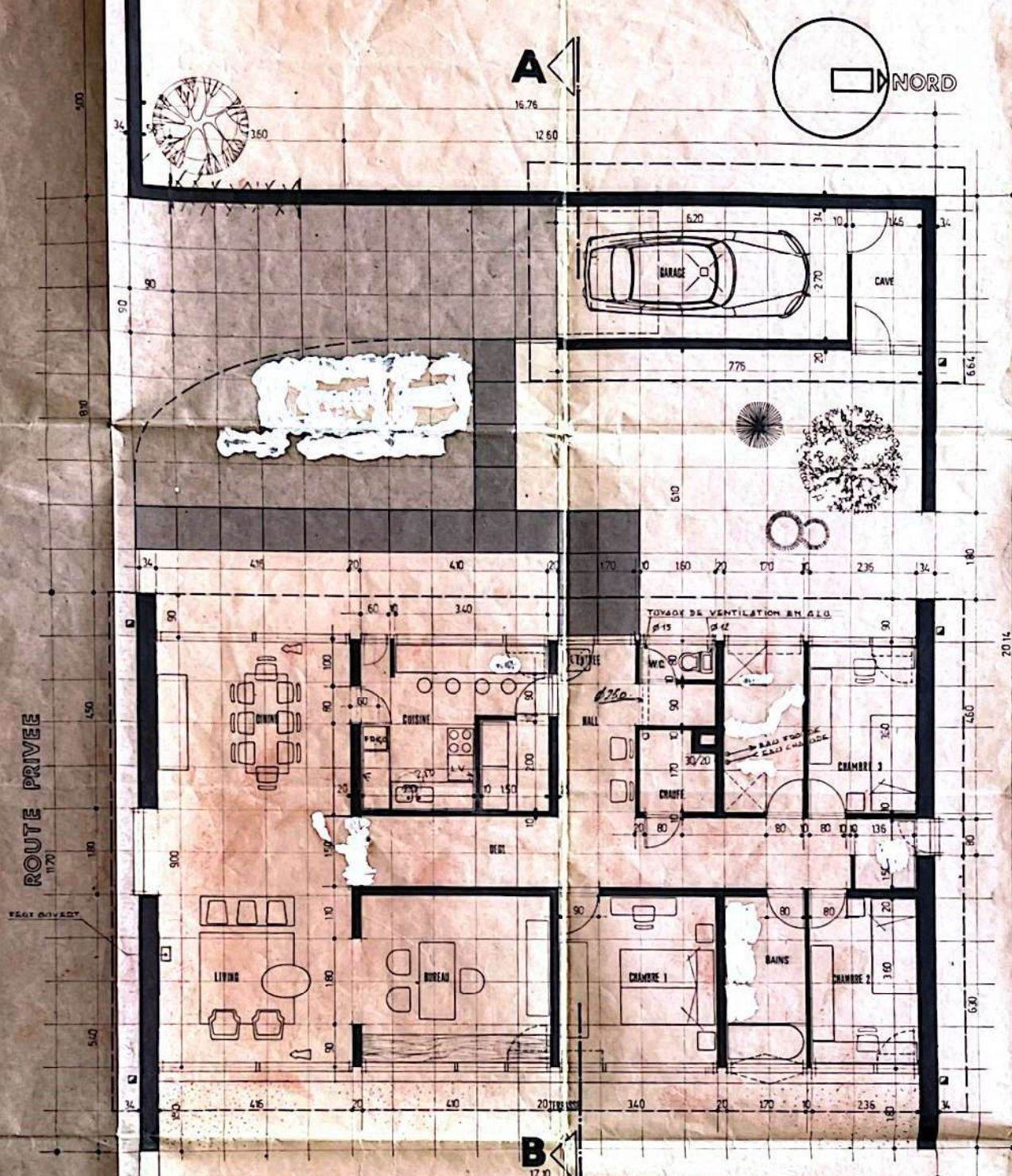
PROPRIETAIRES

ENTREPRENEUR

C. DU

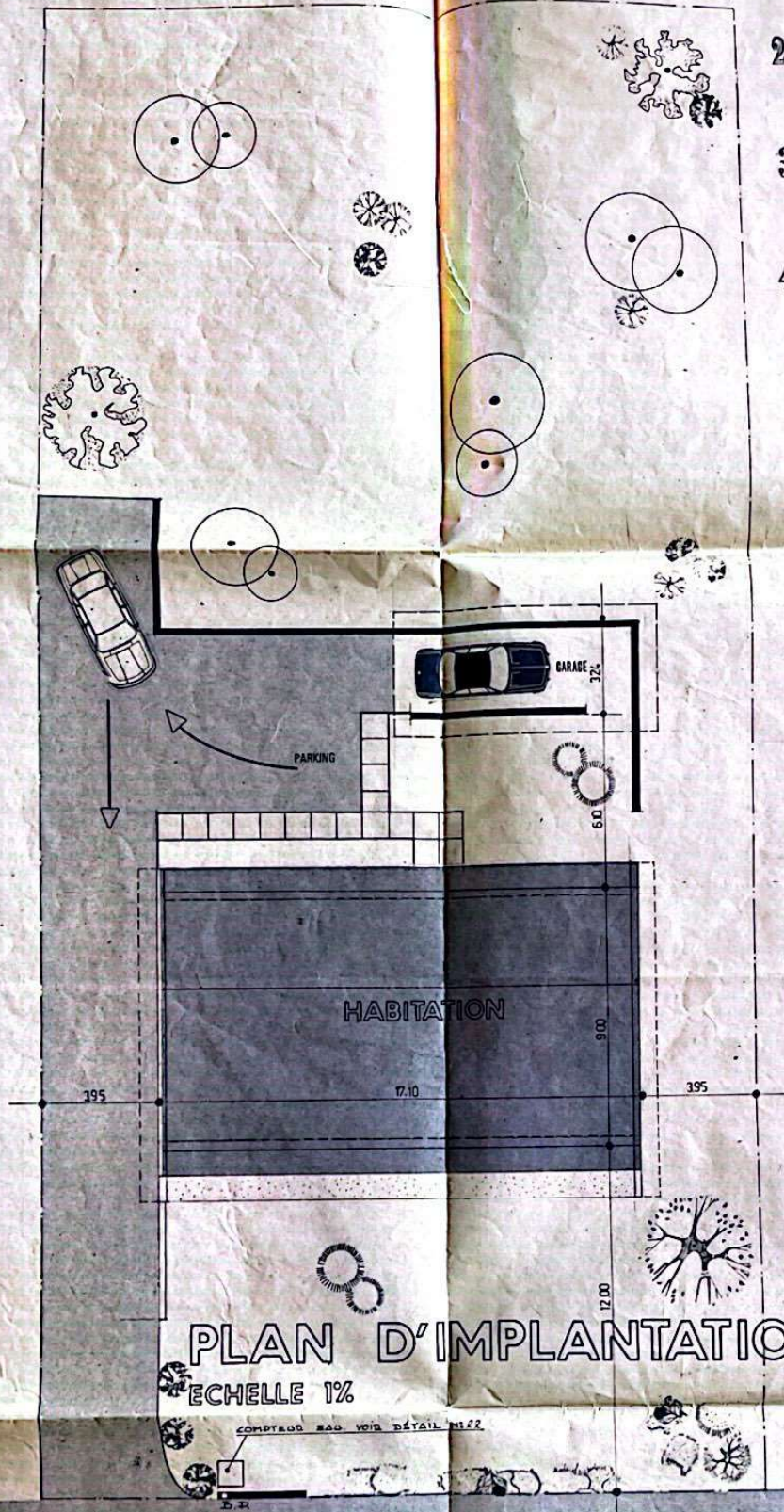
AFFAIRE

DATE LE MODIFIE LE
28 AOUT 1970



PLAN DU REZ - DE - CHAUSSEE
ECHELLE 2%

ATTENTION: TOUS LES MURS
 SONT EN BRIQUES APPARENTES



PLAN D'IMPLANTATION

ECHELLE 1%

CHEMIN DE LA GILOTERIE

1 Entreprendre vérifier la nature du sol de l'ouvrage des fondations et si c'est l'usage et un drainage est nécessaire

2 lors de la mise en place, il faut faire attention aux variations

3 attention ne pas oublier de vérifier la profondeur de l'égout, même avant de commencer l'ouvrage

4 toutes les fondations doivent être traitées avec à l'extérieur sur la base

5 ne pas oublier les courbes de niveau pour les travaux à y mettre un niveau pour aller le croquer

6 toutes les parties de côté doivent être alignées conformément à l'architecte l'entrepreneur est tenu de vérifier les cotés avant de commencer les travaux

7 drainage hydrologique à contrôler sur tous les murs en contact avec les terres

8 les plans d'étude des bâtiments, charpentes, ou autres sont à soumettre à l'architecte de l'ouvrage. Les plans d'étude sont à charge de l'entrepreneur

9 les niveaux de la fondation doivent être en fonction de la situation. L'entrepreneur ne peut pas relever pour d'autres son site. Les niveaux sont donnés à titre indicatif

10 tous les permis pour travaux de fondations, murs, gâches, etc. ne peuvent être faits sans l'accord de l'architecte de toute façon, ne peuvent, en aucun cas, être à la charge de l'entrepreneur. Toute infraction est de sa responsabilité en l'absence de l'architecte

LISTE DES PLANS.

- 1) Plan d'implantation et de rez-de-chaussée.
- 2) Plan des fondations.
- 3) Plan de toiture.
- 4) Façade Nord et Est.
- 5) Façade Est et Ouest.
- 6) Coupe A-B, et façade Sud.
- 7) Plan de détail.
- 8) Plan d'électricité.

DESCRIPTION DES MATERIAUX.

Les volumes sont vus de manière à s'adapter à l'ensemble du caractère de la région.

LES SONDAGEMENTS SONT EN MOULONS DE MEUSE.

LES BOIS EXTERIEURS SONT A VEINER SUIVANT BOIS NATUREL.

PACOMERELS EN BRISQUES LOCALES PEINTES EN BLANC.

La toiture est à deux versants, 20° et 30° en SHINGLES (ARDOISES)

LES PLANTATIONS.

FEU DE RESINEUX.

DES PRINUS FISSANT A FEUILLAGE PERSISTANT ET CADRIQUE.

CORSAQUES RESINEUX A FEUILLAGE PERSISTANT.

HABITATION

PROPRIETE

A 5.663 VITRIVAL

E C H E L L E S

30 metres	15 metres	6 metres	3 metres	15 metre	60 cm	30 cm	6 cm	3 cm
-----------	-----------	----------	----------	----------	-------	-------	------	------

1

Jacques-yves frateur
architecte
Foratoire-château de galzannes
Boussière par mazy 04.63.970

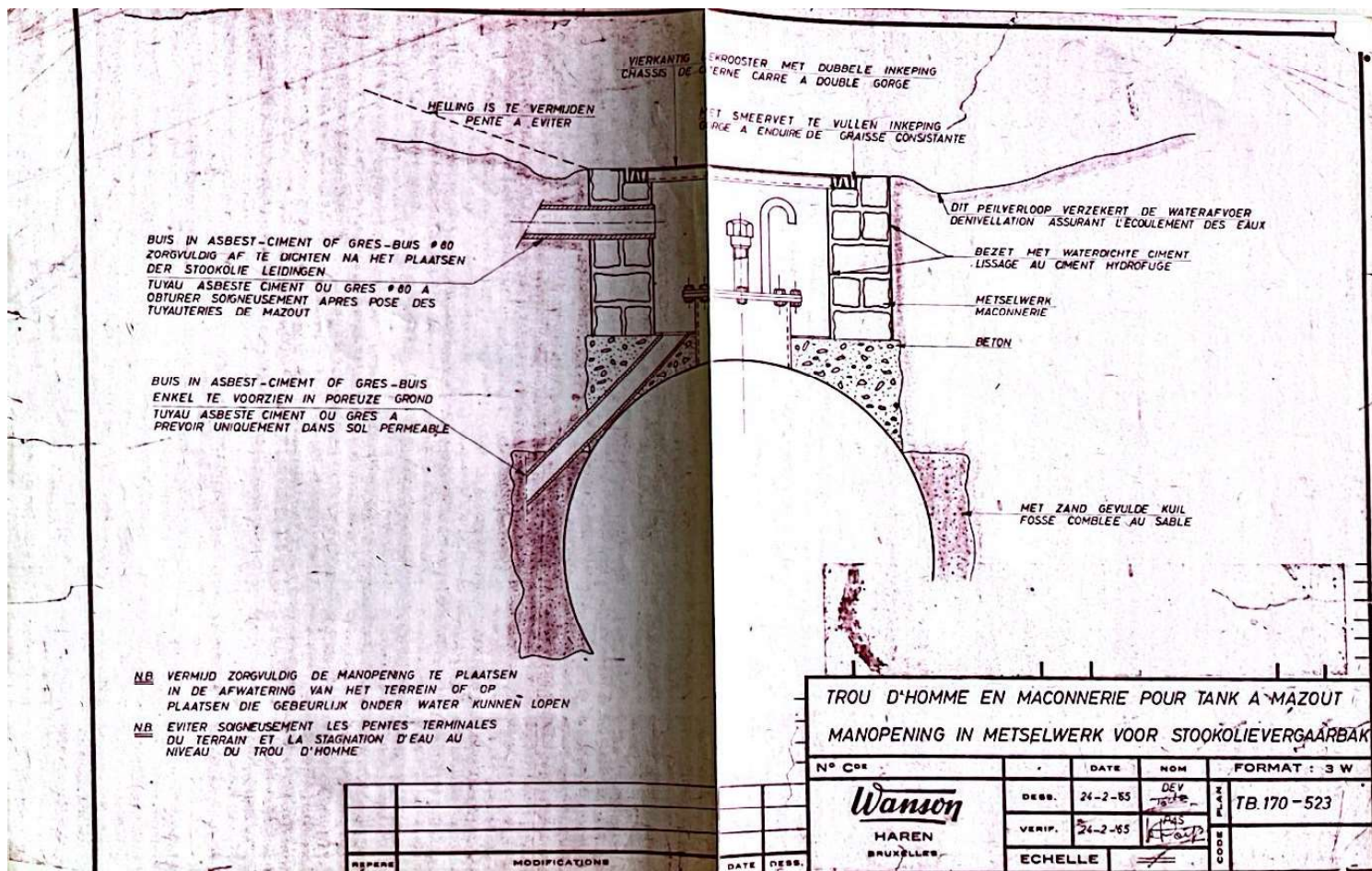
ARCHITECTE

PROPRIETAIRES

ENTREPRENEUR

C. D U AFFAIRE

DATE LE 28 AOUT 1970 MODIFIE LE



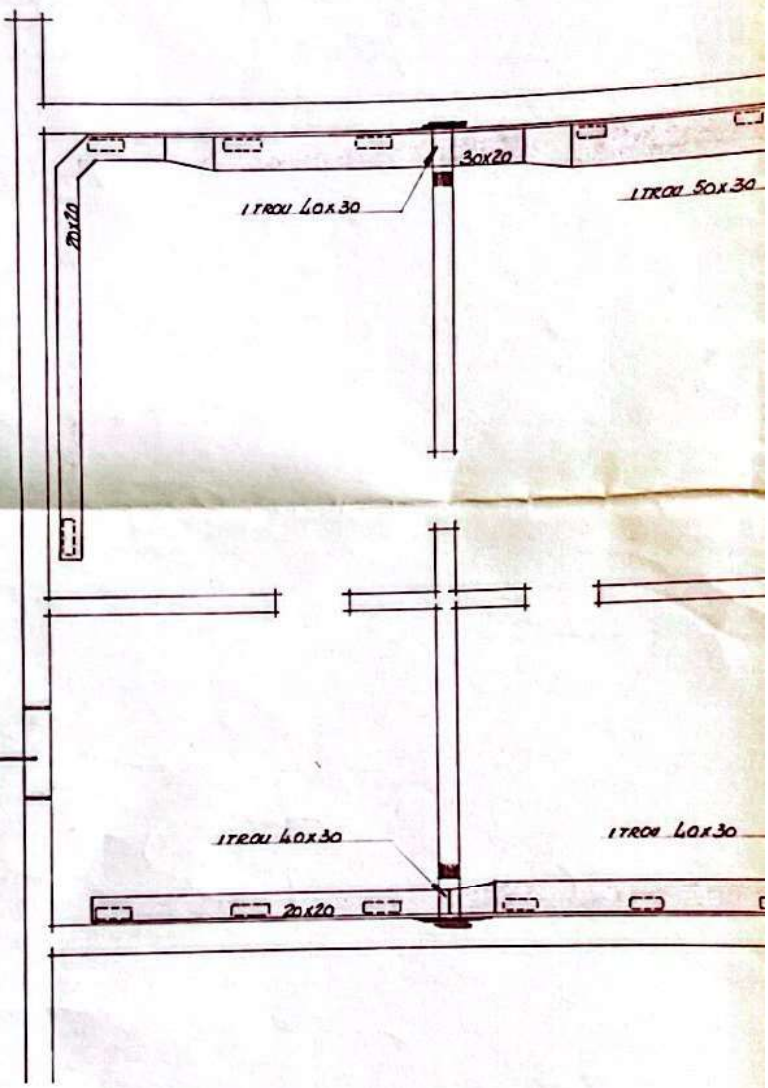
TROU D'HOMME EN MACONNERIE POUR TANK A MAZOUT
 MANOPENING IN METSELWERK VOOR STOOKOLIEVERGAARBAK

N° COE	DATE	NOM	FORMAT : 3 W
Wanson HAREN BRUXELLES	DESS.	24-2-55	TB.170-523
	VERIP.	24-2-55	
	DEV.	DEV	
	VERIP.	VERIP	
	ECHELLE		

ALL RIGHTS RESERVED. REPRODUCTION OR TRANSMISSION OF THIS DOCUMENT IN ANY FORM OR BY ANY MEANS, ELECTRONIC OR MECHANICAL, WITHOUT PERMISSION IN WRITING FROM THE PROPRIETOR IS STRICTLY PROHIBITED.

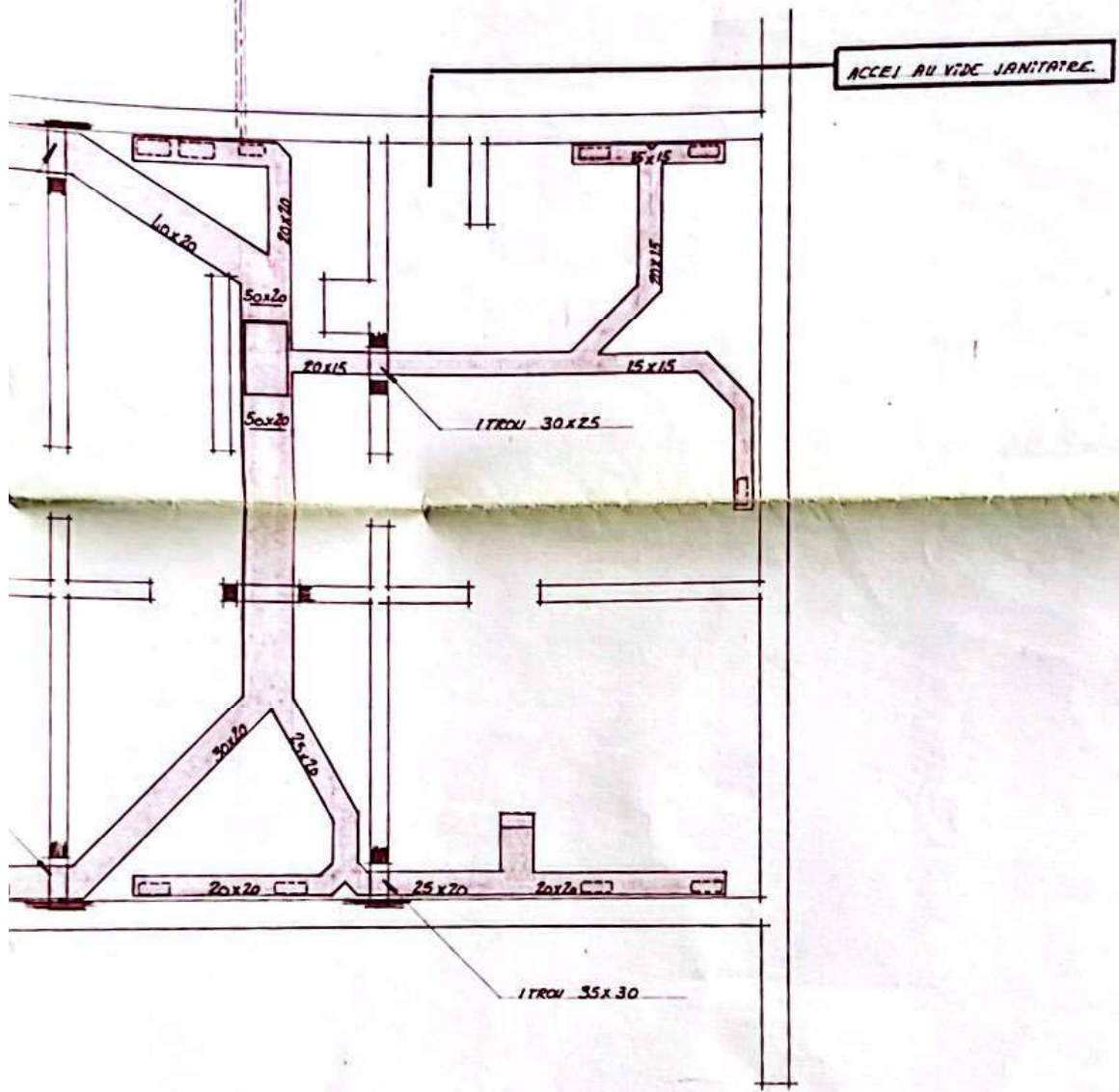
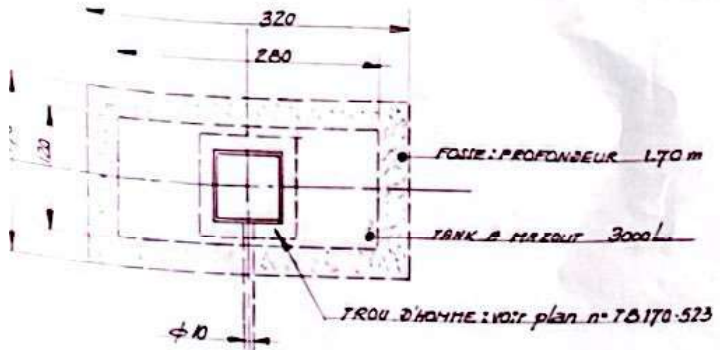
LES TROU POUR LE PASSAGE DES GAINES SONT DEMANDES SONT LES NIV. HOURDIS DU LINTEAU EN B.A.

PREVOIR 1 TROU DE 100x100 POUR INTRODUCTION GAINES CHAUFFAGE A FERMER PAR APRÈS



LES COTES RELATIVES AUX TRAVA CIVILS SONT DONNEES A TITRE IL Y A LIEU DE VOUS ENTOURER D'UN SPECIALISTE EN LA MATIE

REPERE	



GENIE DE BOUWKUNDIGE AFMETINGEN WERDEN ENKEL
CATIF ALS AANSLUIDING VERSTREKT WIJ RADEN U
LAVIS AAN OM HET ADVIES VAN EEN DESKUNDIGE
TER ZAKE IN TE WINNEN

VITRIVAL
INSTALLATION DE CHAUFFAGE (fondations)

N° C ^o e 1002.1556		DATE	NOM	FORMAT : 2W
Wanson HAREN BRUXELLES	DESS.	27-11-70	DEC	1002-1556-1
	VERIF.	27-11-70	PAJ	
	ECHELLE	1/50		
DIPLOMATIONS	DATE	DESS.	CODE PLAN	