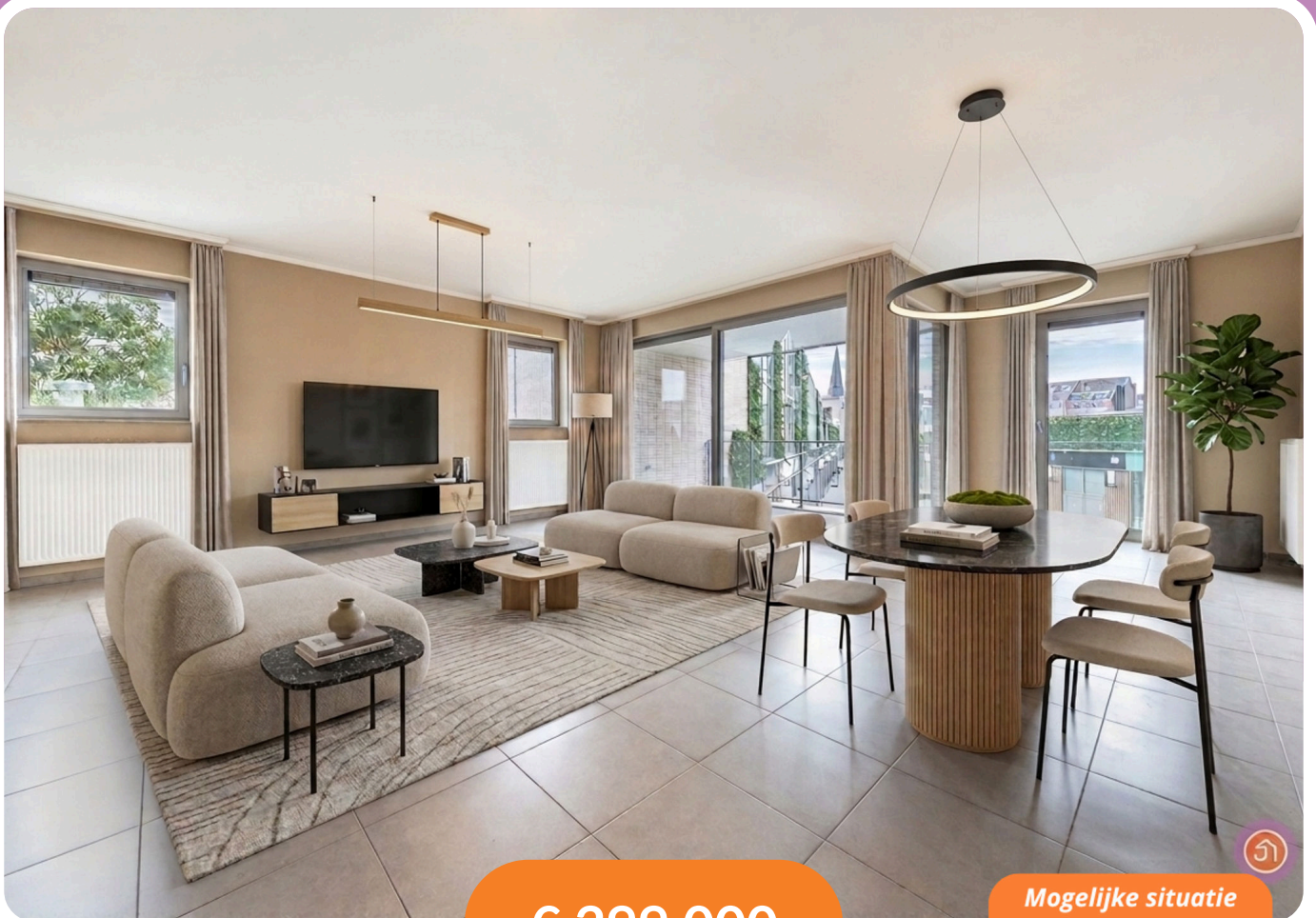




JULIMMO



€ 299.000

Mogelijke situatie

Appartement

📍 Warande 54 bus 102 verdieping 1, 9120 Beveren-Kruibeke-Zwijndrecht



2



1



111m²



Roy Van Echelpoel

📞 0498627471

✉️ roy@julimmo.be

Foto's



Details

FINANCIIEEL

Prijs	€ 299.000
Kadastraal inkomen	€ 1037
Beschikbaarheid	vanaf akte

HOOFDKENMERKEN

Bouwjaar	2009
Bewoonbare oppervlakte	111m ²
Bestemming gebouw	privé - meerdere gezinnen
Staat	Uitstekend

TERREIN & GEBOUW

Terras	ja
--------	----

GARAGES / PARKING

Parking	ja
Parking (binnen)	ja

COMFORT

Type keuken	volledig geïnstalleerd
Zwembad	Nee
Slaapkamers	2
Badkamers	1
Toiletten	1
Kelder	Nee


AANSLUITINGEN

Aansluiting gas	ja
Aansluiting water	ja
Elektriciteit	ja
Water	ja

INDELING

Hal	10m ²
Woonkamer	48m ²
Berging	4m ²
Slaapkamer 1	15.5m ²
Slaapkamer 2	8m ²
Badkamer 1	5.5m ²

ENERGIE

EPC	
EPC-Klasse	B
Type ramen	aluminium
Dubbel glas	ja
Elektriciteitskeuring	ja, conform
Type verwarming	gas cv
Renovatieverplichting	Nee

STEDENBOUWKUNDIGE INFO

Bestemming	woongebied	Bouwvergunning	ja
Voorkooprecht	Nee	Overstromingsrisico	Klasse A (geen kans)
G-Score	D	P-Score	D
Kadaster sectie	D	Kadaster nummer	46502D0252/00Y009

Contacteer ons



JULIMMO